

平成 24 年
(2012 年)

経済センサス-活動調査
結果報告書

上田市総務部広報情報課

目次

利用上の注意.....	1
概 要 編.....	4
I 調査結果の概要.....	5
1 民営事業所の状況.....	5
2 地域別の状況.....	6
3 上田市と長野県の比較.....	6
II 民営事業所に関する集計.....	8
1 産業大分類別の状況.....	8
2 従業者規模別の状況.....	11
3 経営組織別の状況.....	13
統 計 表 編.....	14
第1表 産業大分類別 民営事業所の事業所数、従業者数、売上（収入）金額及び付加価値額.....	15
第2表 産業中分類別 民営事業所の事業所数及び従業者数.....	16
第3表 産業小分類別 民営事業所の事業所数及び従業者数.....	19
第4表 従業者規模別 民営事業所の事業所数、従業者数、売上（収入）金額及び付加価値額.....	28
第5表 地区別 民営事業所の事業所数、従業者数、売上（収入）金額及び付加価値額.....	29
第6表 地区別 民営事業所の産業大分類別事業所数.....	30
第7表 地区別 民営事業所の産業大分類別従業者数.....	31
第8表 地区別 民営事業所の従業者規模別事業所数.....	32
第9表 地区別 民営事業所の従業者規模別従業者数.....	33
第10表 産業大分類別 民営事業所の従業者規模別事業所数.....	34
第11表 産業大分類別 民営事業所の従業者規模別従業者数.....	35
第12表 産業大分類別 民営事業所の開設時期別事業所数.....	36

利用上の注意

1 調査の目的

経済センサス - 活動調査は、我が国の全産業分野における事業所及び企業の経済活動の実態を全国的及び地域別に明らかにするとともに、事業所及び企業を調査対象とする各種統計調査の精度向上に資する母集団資料を得ることを目的としています。

2 調査の根拠

統計法（平成 19 年法律第 53 号）に基づく基幹統計調査として実施しています。

3 調査日

平成 24 年 2 月 1 日

4 調査対象

(1) 地域的範囲

全国（調査日現在において、東日本大震災（平成 23 年 3 月 11 日に発生した東北地方太平洋沖地震及びこれに伴う原子力発電所の事故による災害をいう。以下同じ。）に関して原子力災害対策特別措置法（平成 11 年法律第 156 号）第 28 条第 2 項において読み替えて適用される災害対策基本法（昭和 36 年法律第 223 号）第 63 条第 1 項の規定に基づく警戒区域又は原子力災害対策本部により設定された計画的避難区域をその区域に含む調査区を除く。）

(2) 属性的範囲

調査は、日本標準産業分類に掲げる産業に属する事業所のうち、以下に掲げる事業所並びに国及び地方公共団体の事業所を除く事業所・企業について行いました。

ア 大分類 A - 農業・林業に属する個人経営の事業所

イ 大分類 B - 漁業に属する個人経営の事業所

ウ 大分類 N - 生活関連サービス業、娯楽業のうち、小分類 792-家事サービス業に属する事業所

エ 大分類 R - サービス業（他に分類されないもの）のうち、中分類 96-外国公務に属する事業所

5 本報告書について

(1) 本報告書は、総務省・経済産業省「平成 24 年経済センサス - 活動調査」の調査票情報を上田市が独自に集計・編集したもので、総務省・経済産業省が公表する数値と相違することがあります。

(2) 本報告書において、平成 17 年までの数値は合併前の旧 4 市町村の値を単純合計しています。

(3) 本報告書において、売上（収入）金額等の経理事項は平成 23 年 1 年間の数値です。経営組織、従業員数等の経理事項以外の事項は平成 24 年 2 月 1 日現在の数値です。

6 記号及び注記

- (1) 統計表中の「-」は該当数値なし、「0」は四捨五入による単位未満、「△」は数値がマイナスであることを表しています。「X」は事業所数が1又は2の事業所に関する数値で、これをそのまま掲げると個々の報告者の秘密が漏れるおそれがあるため秘匿した箇所であり、3以上の事業所に関する数値であっても、1又は2の事業所の数値が前後の関係から判明する箇所も秘匿としています。
- (2) 各項目の金額や比率は、単位未満を四捨五入しているため、内訳の計と合計が一致しない場合があります。

7 その他

- (1) 事業所単位で経理事項の把握を行わない産業（以下「ネットワーク型産業」という。）においては、事業所単位の売上（収入）金額を把握することが困難であることから、本社において企業全体の売上（収入）金額を調査しました。地方集計ができないため、売上（収入）金額には単独事業所を除きネットワーク型産業分は含まれていません。

※ネットワーク型産業に該当する産業

- ・大分類D－建設業
- ・大分類F－電気・ガス・熱供給・水道業
- ・大分類G－情報通信業のうち、中分類 37-通信業、38-放送業、41-映像・音声・文字情報制作業
- ・大分類H－運輸業，郵便業
- ・大分類J－金融業，保険業
- ・大分類O－教育，学習支援業のうち、中分類 81-学校教育
- ・大分類Q－複合サービス事業のうち、中分類 86-郵便局
- ・大分類R－サービス業（他に分類されないもの）のうち、中分類 93-政治・経済・文化団体、94-宗教

(2) 本報告書では、上田市内の地域・地区別集計を行っているものがあります。地域・地区については大字により次のとおり区分しました。

地域名	地区名	大字名
上田	東部	踏入1～2丁目、常田1～3丁目、材木町1～2丁目、常入1丁目、常入
	南部	天神1～4丁目、大手1～2丁目、中央1丁目
	中央	中央2～4丁目、中央西1丁目、二の丸
	北部	中央5～6丁目、中央東、中央北1～3丁目、上田
	西部	中央西2丁目、常磐城1～6丁目、緑が丘1～3丁目、常磐城
	城下	小牧、諏訪形、御所、中之条
	塩尻	秋和、下塩尻、上塩尻
	川辺	上田原、下之条、神畑、築地
	泉田	福田、吉田
	神川	大屋、岩下、蒼久保、国分1丁目、国分
	神科	上野、古里、住吉
	殿城	殿城
	豊里	芳田、林之郷、漆戸
	東塩田	富士山、古安曾、下之郷
	中塩田	本郷、五加、中野、小島、保野、舞田、八木沢
	西塩田	十人、新町、前山、手塚、山田、野倉
	別所	別所温泉
	浦里	仁古田、岡、浦野、越戸
	室賀	下室賀、上室賀
	小泉	小泉(半過を含む)
丸子	西内	鹿教湯温泉、西内、平井
	東内	東内
	丸子	腰越、上丸子、中丸子、下丸子
	依田	御嶽堂、生田
	長瀬	長瀬
	塩川	塩川、藤原田
真田	長	真田町長、菅平高原
	傍陽	真田町傍陽
	本原	真田町本原
武石	武石	武石鳥屋、武石沖、下武石、上武石、武石下本入、武石上本入、武石小沢根、武石余里

(3) 本報告書についてのお問い合わせ先は次のとおりです。

上田市総務部広報情報課

TEL : 0268-23-2235

FAX : 0268-23-2236

E-mail : tokei@city.ueda.nagano.jp

概 要 編

I 調査結果の概要

この調査結果の数値は「平成 24 年経済センサスー活動調査」結果のうち、上田市分について集計したものです。

1 民営事業所の状況

(表 1、図 1、図 2)

上田市の民営事業所数は 7,909 事業所で、前回（平成 21 年経済センサスー基礎調査）に比べ 578 事業所の減少（前回比△6.8%）となりました。従業者数は 6 万 9,900 人で、同じく 4,057 人の減少（同△5.5%）となりました。

表 1 累年比較 民営事業所の事業所数及び従業者数

年次	事業所数			従業者数		
	増減数	前回比	%	増減数	前回比	%
昭和56年				66,372		
61年	336	3.7		4,203	6.3	
平成 3年	10	0.1		6,918	9.8	
8年	△ 250	△ 2.6		876	1.1	
13年	△ 480	△ 5.2		△ 4,234	△ 5.4	
16年	△ 606	△ 6.9		△ 4,114	△ 5.5	
18年	55	0.7		3,000	4.3	
21年	315	3.9		936	1.3	
24年	△ 578	△ 6.8		△ 4,057	△ 5.5	

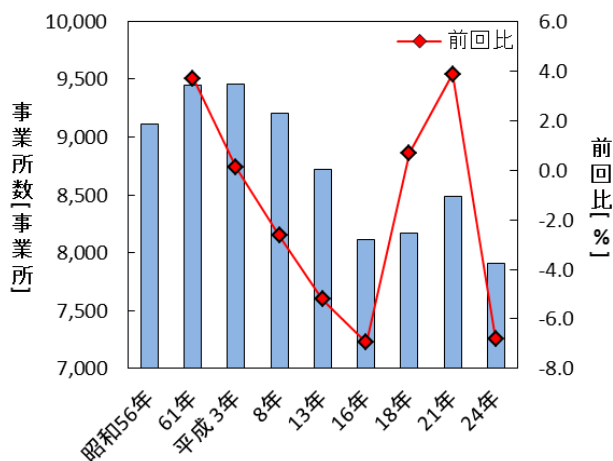


図 1 事業所数の推移

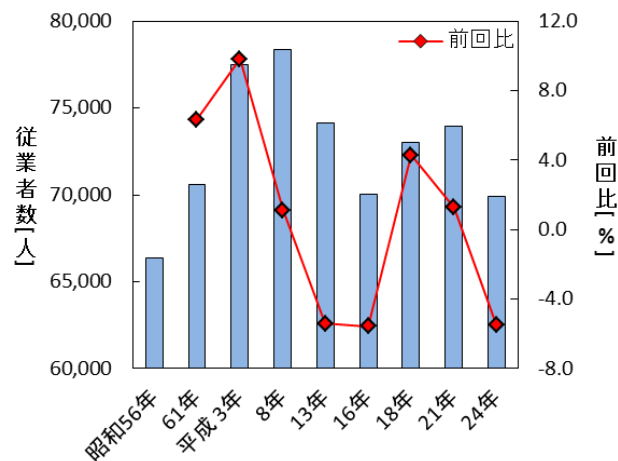


図 2 従業者数の推移

2 地域別の状況

(1) 事業所数 (表 2)

地域別に民営事業所数をみると、上田地域が 6,273 事業所 (構成比 79.3%) で最も多くなっています。次いで、丸子地域が 990 事業所 (同 12.5%)、真田地域が 469 事業所 (同 5.9%)、武石地域が 177 事業所 (同 2.2%) の順となっています。

(2) 従業者数 (表 2)

地域別に従業者数をみると、上田地域が 5 万 4,086 人 (構成比 77.4%) で最も多くなっています。次いで、丸子地域が 1 万 1,038 人 (同 15.8%)、真田地域が 3,596 人 (同 5.1%)、武石地域が 1,180 人 (同 1.7%) の順となっています。

表 2 地域別 民営事業所の事業所数及び従業者数

地 域	事業所数		従業者数	
		構成比		構成比
総 数	7,909	100.0	69,900	100.0
上田地域	6,273	79.3	54,086	77.4
丸子地域	990	12.5	11,038	15.8
真田地域	469	5.9	3,596	5.1
武石地域	177	2.2	1,180	1.7

※事業所数には、事業内容不詳等を含む。

※従業者数は、必要な事項の数値が得られた事業所を対象とした。

3 上田市と長野県の比較

(1) 事業所数 (表 3)

長野県の民営事業所数は 11 万 2,369 事業所で、前回に比べ 8,559 事業所の減少 (前回比△7.1%) となりました。上田市の事業所数は、県内市町村において上から 3 番目 (前回同様) であり、県に占める割合は 7.0%となっています。

(2) 従業者数 (表 3)

長野県の従業者数は 92 万 3,685 人で、前回に比べ 5 万 1,010 人の減少 (前回比△5.2%) となりました。上田市の従業者数は、県内市町村において上から 3 番目 (前回同様) であり、県に占める割合は 7.6%となっています。

上田市の 1 事業所当たりの従業者数は 9.1 人で、県に比べ 0.6 人多くなっています。

表3 県比較 民営事業所の事業所数及び従業者数

	事業所数					従業者数							
	H21	県内順位	H24	県内順位	前回比	H21	県内順位	H24	県内順位	前回比	男	女	1事業所当たりの従業者数
		位		位	%	人	位	人	位	%	人	人	人
上田市	8,487	3	7,909	3	△ 6.8	73,957	3	69,900	3	△ 5.5	39,821	29,986	9.1
県との差	-	-	-	-	0.3	-	-	-	-	△ 0.3	-	-	0.6
県に占める割合	7.0 %	-	7.0 %	-	-	7.6 %	-	7.6 %	-	-	7.6 %	7.5 %	-
長野県	120,928	-	112,369	-	△ 7.1	974,695	-	923,685	-	△ 5.2	522,328	399,969	8.5

※事業所数には、事業内容不詳等を含む。

※従業者数及び1事業所当たりの従業者数は、必要な事項の数値が得られた事業所を対象とした。

※従業者数の総数には男女別が不詳の従業者を含むため、男女の合計は総数と一致しない。

II 民営事業所に関する集計

1 産業大分類別の状況

(1) 事業所数 (図 3、図 4、表 4)

産業大分類別に事業所数をみると、「卸売業，小売業」が 1,865 事業所（構成比 24.2%）で最も多くなっています。次いで、「宿泊業，飲食サービス業」が 1,044 事業所（同 13.6%）、「製造業」が 974 事業所（同 12.7%）の順となっています。

前回に比べ増加した産業は、「医療，福祉」で 4 事業所（前回比 1.0%）の 1 産業のみとなっています。減少した産業は、「卸売業，小売業」で△201 事業所（同△9.7%）、「宿泊業，飲食サービス業」で△130 事業所（同△11.1%）、「建設業」で△76 事業所（同△8.8%）など 14 産業となっています。

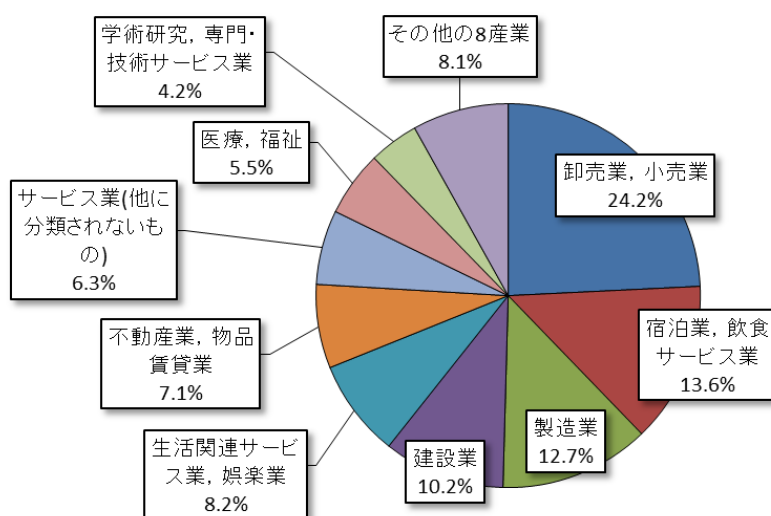


図 3 事業所数の産業大分類別構成比

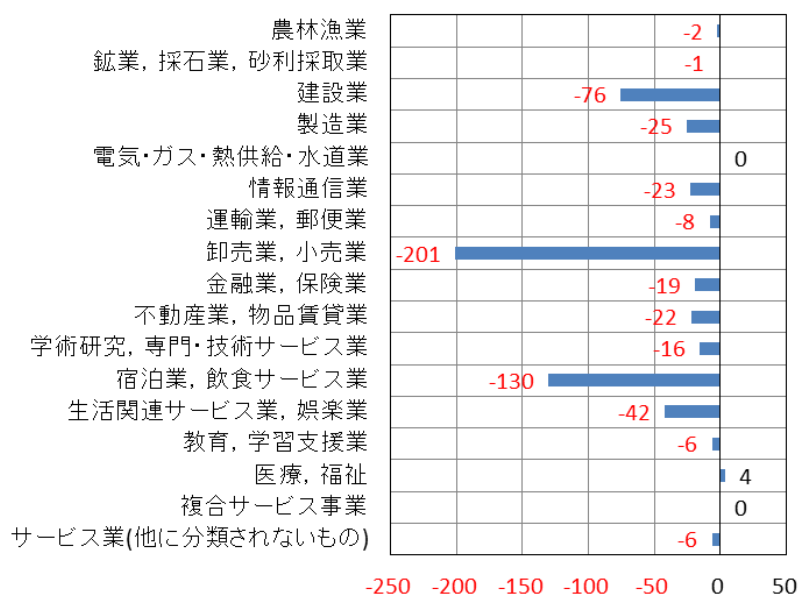


図 4 産業大分類別対前回増減 (単位：事業所)

(2) 従業者数 (図 5、図 6、表 4)

産業大分類別に従業者数をみると、「製造業」が1万9,069人(構成比27.3%)で最も多くなっています。次いで、「卸売業, 小売業」が1万3,494人(同19.3%)、「医療, 福祉」が8,146人(同11.7%)の順となっています。

前回に比べ増加した産業は、「教育, 学習支援業」で109人(前回比7.7%)、「農林漁業」で51人(同11.6%)、「電気・ガス・熱供給・水道業」で16人(同6.4%)など6産業となっています。減少した産業は、「卸売業, 小売業」で△1,809人(同△11.8%)、「製造業」で△539人(同△2.7%)、「サービス業(他に分類されないもの)」で△460人(同△9.7%)など11産業となっています。

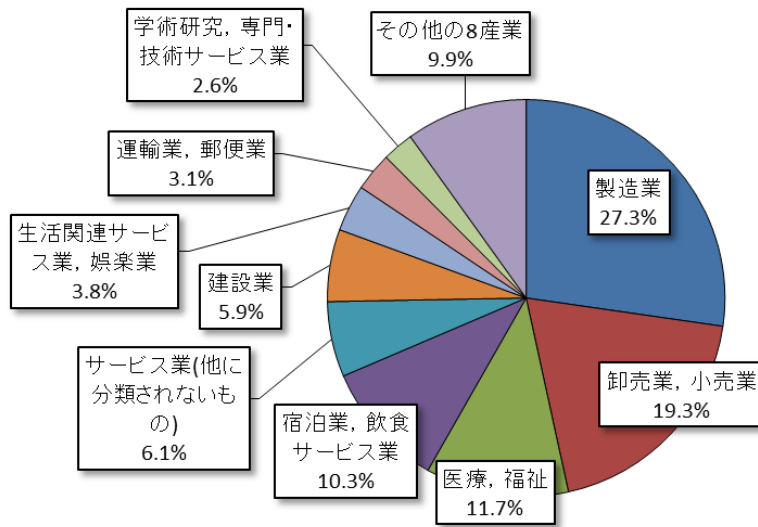


図 5 従業者数の産業大分類別構成比

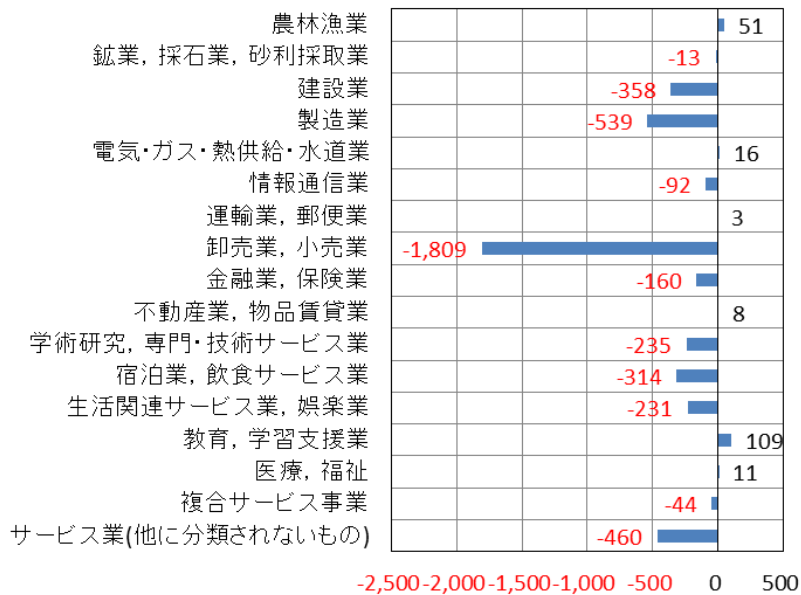


図 6 産業大分類別対前回増減 (単位: 人)

表4 産業大分類別 民営事業所の事業所数及び従業者数

産 業 大 分 類	事 業 所 数				従 業 者 数			
	H21	H24	前 回 比		H21	H24	前 回 比	
			構成比	%			構成比	%
A～R 全産業(S公務を除く)	8,272	7,699	100.0	△ 6.9	73,957	69,900	100.0	△ 5.5
A～B 農林漁業	44	42	0.5	△ 4.5	439	490	0.7	11.6
C 鉱業, 採石業, 砂利採取業	3	2	0.0	△ 33.3	24	11	0.0	△ 54.2
D 建設業	864	788	10.2	△ 8.8	4,471	4,113	5.9	△ 8.0
E 製造業	999	974	12.7	△ 2.5	19,608	19,069	27.3	△ 2.7
F 電気・ガス・熱供給・水道業	5	5	0.1	-	250	266	0.4	6.4
G 情報通信業	101	78	1.0	△ 22.8	1,054	962	1.4	△ 8.7
H 運輸業, 郵便業	137	129	1.7	△ 5.8	2,193	2,196	3.1	0.1
I 卸売業, 小売業	2,066	1,865	24.2	△ 9.7	15,303	13,494	19.3	△ 11.8
J 金融業, 保険業	152	133	1.7	△ 12.5	1,766	1,606	2.3	△ 9.1
K 不動産業, 物品賃貸業	565	543	7.1	△ 3.9	1,460	1,468	2.1	0.5
L 学術研究, 専門・技術サービス業	338	322	4.2	△ 4.7	2,021	1,786	2.6	△ 11.6
M 宿泊業, 飲食サービス業	1,174	1,044	13.6	△ 11.1	7,538	7,224	10.3	△ 4.2
N 生活関連サービス業, 娯楽業	675	633	8.2	△ 6.2	2,898	2,667	3.8	△ 8.0
O 教育, 学習支援業	185	179	2.3	△ 3.2	1,419	1,528	2.2	7.7
P 医療, 福祉	420	424	5.5	1.0	8,135	8,146	11.7	0.1
Q 複合サービス事業	55	55	0.7	-	633	589	0.8	△ 7.0
R サービス業(他に分類されないもの)	489	483	6.3	△ 1.2	4,745	4,285	6.1	△ 9.7

※分類に必要な事項が得られなかった事業所を除く。

(3) 売上(収入)金額及び付加価値額(統計表編第1表)

産業大分類別に売上(収入)金額をみると、「製造業」が4,142億3,923万円(構成比40.3%)で最も多くなっています。次いで、「卸売業, 小売業」が3,703億1,693万円(同36.0%)、「医療, 福祉」が459億5,908万円(同4.5%)の順となっています。

付加価値額についてみると、「製造業」が906億8,976万円(同35.2%)で最も多くなっています。次いで、「卸売業, 小売業」が437億6,900万円(同17.0%)、「医療, 福祉」が336億9,425万円(同13.1%)の順となっています。

2 従業者規模別の状況

(1) 事業所数（図7、統計表編第4表）

従業者規模別に事業所数をみると、「1～4人」規模が4,778事業所（構成比62.1%）で最も多く、次いで「5～9人」規模が1,451事業所（同18.8%）となっており、従業者10人未満の事業所が全体の80.9%を占めています。

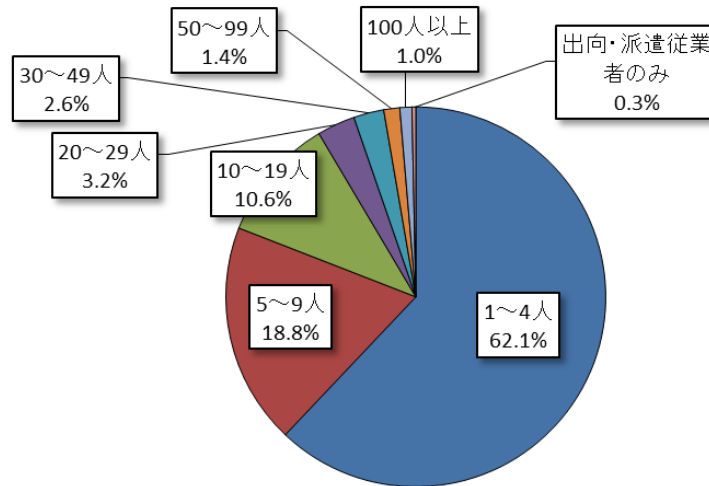


図7 事業所数の従業者規模別構成比

(2) 従業者数（図8、統計表編第4表）

従業者規模別に従業者数をみると、「100人以上」規模が1万9,004人（構成比27.2%）で最も多くなっています。次いで、「10～19人」規模が1万814人（同15.5%）、「1～4人」規模が1万288人（同14.7%）の順となっています。

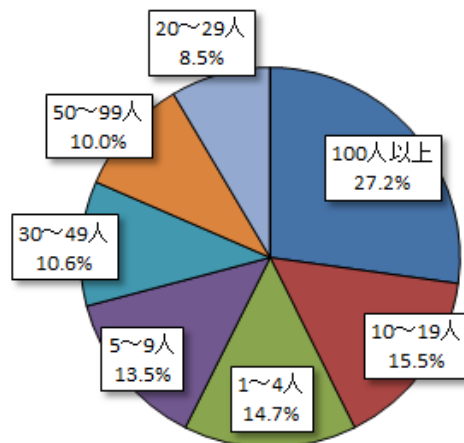


図8 従業者数の従業者規模別構成比

(3) 売上（収入）金額及び付加価値額（統計表編第4表）

従業者規模別に売上（収入）金額をみると、「100人以上」規模が3,312億2,505万円（構成比32.2%）で最も多くなっています。次いで、「10～19人」規模が1,609億2,935万円（同15.7%）、「30～49人」規模が1,246億439万円（同12.1%）の順となっています。

付加価値額についてみると、「100人以上」規模が855億4,777万円（同33.2%）で最も多くなっています。次いで、「10～19人」規模が385億8,187万円（同15.0%）、「5～9人」規模が316億4,131万円（同12.3%）の順となっています。

3 経営組織別の状況

(表 5、図 9)

経営組織別に事業所数をみると、「会社（株式会社・有限会社・相互会社・合名会社・合資会社・合同会社）」が 3,857 事業所（構成比 50.1%）で最も多く、全体の半数以上を占めています。次いで、「個人経営」が 3,227 事業所（同 41.9%）、「会社以外の法人」が 564 事業所（同 7.3%）、「法人でない団体」が 51 事業所（同 0.7%）の順となっています。

表 5 経営組織別 民営事業所の事業所数及び従業者数

経営組織	事業所数		従業者数	
		構成比		構成比
総数	7,699	100.0	69,900	100.0
個人	3,227	41.9	8,434	12.1
法人	4,421	57.4	61,228	87.6
会社	3,857	50.1	50,384	72.1
会社以外の法人	564	7.3	10,844	15.5
法人でない団体	51	0.7	238	0.3

※分類に必要な事項が得られなかった事業所を除く。

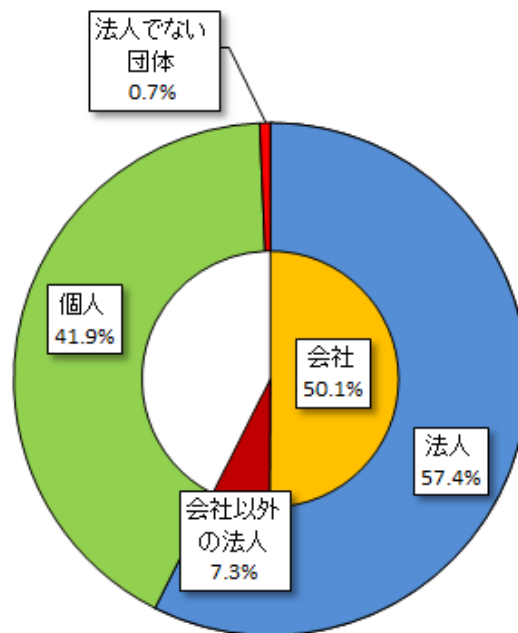


図 9 事業所数の経営組織別構成比

統 計 表 編

第1表 産業大分類別 民営事業所の事業所数、従業者数、売上（収入）金額及び付加価値額

産業大分類	事業所数					従業者数				売上（収入）金額		付加価値額	
	総数	構成比	個人	法人	法人でない団体	総数	構成比	男	女	金額	構成比	金額	構成比
	%					人	%	人	人	万円	%	万円	%
A～R 全産業(S公務を除く)	7,699	100.0	3,227	4,421	51	69,900	100.0	39,821	29,986	102,757,346	100.0	25,767,428	100.0
A～B 農林漁業	42	0.5	-	42	-	490	0.7	352	138	273,002	0.3	78,130	0.3
C 鉱業, 採石業, 砂利採取業	2	0.0	-	2	-	11	0.0	10	1	X	X	X	X
D 建設業	788	10.2	337	451	-	4,113	5.9	3,324	789	4,026,497	3.9	1,275,021	4.9
E 製造業	974	12.7	313	660	1	19,069	27.3	13,360	5,709	41,423,923	40.3	9,068,976	35.2
F 電気・ガス・熱供給・水道業	5	0.1	-	5	-	266	0.4	253	13	X	X	X	X
G 情報通信業	78	1.0	5	73	-	962	1.4	655	307	877,743	0.9	447,564	1.7
H 運輸業, 郵便業	129	1.7	7	116	6	2,196	3.1	1,852	344	498,983	0.5	763,146	3.0
I 卸売業, 小売業	1,865	24.2	561	1,302	2	13,494	19.3	6,970	6,524	37,031,693	36.0	4,376,900	17.0
J 金融業, 保険業	133	1.7	6	127	-	1,606	2.3	663	943	173,041	0.2	1,440,516	5.6
K 不動産業, 物品賃貸業	543	7.1	297	244	2	1,468	2.1	875	593	1,957,402	1.9	441,261	1.7
L 学術研究, 専門・技術サービス業	322	4.2	197	124	1	1,786	2.6	1,216	570	2,074,928	2.0	936,280	3.6
M 宿泊業, 飲食サービス業	1,044	13.6	671	373	-	7,224	10.3	3,182	3,949	2,650,814	2.6	1,017,324	3.9
N 生活関連サービス業, 娯楽業	633	8.2	442	190	1	2,667	3.8	1,140	1,527	3,602,161	3.5	574,859	2.2
O 教育, 学習支援業	179	2.3	100	78	1	1,528	2.2	809	719	434,740	0.4	517,212	2.0
P 医療, 福祉	424	5.5	196	227	1	8,146	11.7	2,163	5,983	4,595,908	4.5	3,369,425	13.1
Q 複合サービス事業	55	0.7	10	45	-	589	0.8	333	256	594,808	0.6	248,206	1.0
R サービス業(他に分類されないもの)	483	6.3	85	362	36	4,285	6.1	2,664	1,621	2,162,231	2.1	912,705	3.5

※分類に必要な事項が得られなかった事業所を除く。

※従業者数の総数には男女別が不詳の従業者を含むため、男女の合計は総数と一致しない。

第2表 産業中分類別 民営事業所の事業所数及び従業者数

産 業 中 分 類	事業所数	従業者数		
		男	女	
総 数	7,699	69,900	39,821	29,986
A 農業, 林業	39	463	328	135
01 農業	32	416	284	132
02 林業	7	47	44	3
B 漁業	3	27	24	3
04 水産養殖業	3	27	24	3
C 鉱業, 採石業, 砂利採取業	2	11	10	1
05 鉱業, 採石業, 砂利採取業	2	11	10	1
D 建設業	788	4,113	3,324	789
06 総合工事業	346	2,140	1,736	404
07 職別工事業(設備工事業を除く)	260	945	765	180
08 設備工事業	172	945	755	190
DZ 建設業 内格付不能	10	83	68	15
E 製造業	974	19,069	13,360	5,709
09 食料品製造業	83	2,303	1,221	1,082
10 飲料・たばこ・飼料製造業	10	68	51	17
11 繊維工業	23	141	60	81
12 木材・木製品製造業(家具を除く)	24	78	59	19
13 家具・装備品製造業	32	109	83	26
14 パルプ・紙・紙加工品製造業	11	86	54	32
15 印刷・同関連業	61	358	215	143
16 化学工業	7	162	121	41
17 石油製品・石炭製品製造業	4	29	25	4
18 プラスチック製品製造業(別掲を除く)	69	879	528	351
19 ゴム製品製造業	4	28	14	14
20 なめし革・同製品・毛皮製造業	2	83	22	61
21 窯業・土石製品製造業	16	92	77	15
22 鉄鋼業	15	74	60	14
23 非鉄金属製造業	26	692	563	129
24 金属製品製造業	93	888	651	237
25 はん用機械器具製造業	35	188	132	56
26 生産用機械器具製造業	228	2,652	2,171	481
27 業務用機械器具製造業	29	822	476	346
28 電子部品・デバイス・電子回路製造業	40	842	525	317
29 電気機械器具製造業	77	4,309	3,011	1,298
30 情報通信機械器具製造業	9	737	499	238
31 輸送用機械器具製造業	35	2,713	2,231	482
32 その他の製造業	34	647	470	177
EZ 製造業 内格付不能	7	89	41	48
F 電気・ガス・熱供給・水道業	5	266	253	13
33 電気業	2	159	159	-
34 ガス業	1	73	62	11
36 水道業	2	34	32	2
G 情報通信業	78	962	655	307
37 通信業	9	88	42	46
38 放送業	3	67	40	27
39 情報サービス業	42	683	491	192
40 インターネット附随サービス業	6	32	19	13
41 映像・音声・文字情報制作業	16	77	52	25
G2 情報サービス業, インターネット附随サービス業 内格付不能	2	15	11	4

H 運輸業, 郵便業	129	2,196	1,852	344
42 鉄道業	14	322	277	45
43 道路旅客運送業	19	401	362	39
44 道路貨物運送業	70	922	815	107
47 倉庫業	6	138	97	41
48 運輸に附帯するサービス業	12	80	45	35
49 郵便業(信書便事業を含む)	8	333	256	77
I 卸売業, 小売業	1,865	13,494	6,970	6,524
50 各種商品卸売業	1	31	22	9
51 繊維・衣服等卸売業	11	46	25	21
52 飲食料品卸売業	75	568	374	194
53 建築材料, 鉱物・金属材料等卸売業	119	971	698	273
54 機械器具卸売業	171	1,161	854	307
55 その他の卸売業	104	638	352	286
56 各種商品小売業	5	556	156	400
57 織物・衣服・身の回り品小売業	165	759	183	576
58 飲食料品小売業	339	3,194	1,165	2,029
59 機械器具小売業	226	1,234	918	316
60 その他の小売業	588	3,961	2,009	1,952
61 無店舗小売業	45	246	138	108
11 卸売業 内格付不能	6	42	22	20
12 小売業 内格付不能	10	87	54	33
J 金融業, 保険業	133	1,606	663	943
62 銀行業	16	327	148	179
63 協同組織金融業	44	404	236	168
64 貸金業, クレジットカード業等非預金信用機関	1	5	5	-
65 金融商品取引業, 商品先物取引業	4	96	64	32
66 補助的金融業等	3	14	11	3
67 保険業(保険媒介代理業, 保険サービス業を含む)	64	757	198	559
JZ 金融業, 保険業 内格付不能	1	3	1	2
K 不動産業, 物品賃貸業	543	1,468	875	593
68 不動産取引業	87	247	153	94
69 不動産賃貸業・管理業	411	807	420	387
70 物品賃貸業	43	393	289	104
K1 不動産業 内格付不能	2	21	13	8
L 学術研究, 専門・技術サービス業	322	1,786	1,216	570
71 学術・開発研究機関	7	382	322	60
72 専門サービス業(他に分類されないもの)	161	645	307	338
73 広告業	11	61	38	23
74 技術サービス業(他に分類されないもの)	138	689	544	145
LZ 学術研究, 専門・技術サービス業 内格付不能	5	9	5	4
M 宿泊業, 飲食サービス業	1,044	7,224	3,182	3,949
75 宿泊業	188	1,724	835	889
76 飲食店	811	4,754	2,131	2,530
77 持ち帰り・配達飲食サービス業	38	719	196	523
M2 飲食店, 持ち帰り・配達飲食サービス業 内格付不能	7	27	20	7
N 生活関連サービス業, 娯楽業	633	2,667	1,140	1,527
78 洗濯・理容・美容・浴場業	498	1,421	452	969
79 その他の生活関連サービス業	59	384	188	196
80 娯楽業	71	811	459	352
NZ 生活関連サービス業, 娯楽業 内格付不能	5	51	41	10
O 教育, 学習支援業	179	1,528	809	719
81 学校教育	29	891	473	418
82 その他の教育, 学習支援業	150	637	336	301
P 医療, 福祉	424	8,146	2,163	5,983
83 医療業	291	4,850	1,337	3,513
84 保健衛生	1	2	-	2
85 社会保険・社会福祉・介護事業	132	3,294	826	2,468

Q 複合サービス事業	55	589	333	256
86 郵便局	46	235	119	116
87 協同組合(他に分類されないもの)	9	354	214	140
R サービス業(他に分類されないもの)	483	4,285	2,664	1,621
88 廃棄物処理業	39	285	225	60
89 自動車整備業	114	516	401	115
90 機械等修理業(別掲を除く)	31	167	118	49
91 職業紹介・労働者派遣業	23	1,079	628	451
92 その他の事業サービス業	66	1,296	746	550
93 政治・経済・文化団体	73	274	152	122
94 宗教	115	351	216	135
95 その他のサービス業	7	42	12	30
R1 サービス業(政治・経済・文化団体、宗教)内格付不能	1	1	-	1
R2 サービス業(政治・経済・文化団体、宗教を除く)内格付不能	14	274	166	108

※分類に必要な事項が得られなかった事業所を除く。

※従業者数の総数には男女別が不詳の従業者を含むため、男女の合計は総数と一致しない。

第3表 産業小分類別 民営事業所の事業所数及び従業者数

産 業 小 分 類	事業所数	従業者数
総 数	7,699	人 69,900
A 農業, 林業	39	463
01 農業	32	416
011 耕種農業	18	234
012 畜産農業	2	18
013 農業サービス業(園芸サービス業を除く)	9	153
014 園芸サービス業	3	11
02 林業	7	47
021 育林業	2	17
024 林業サービス業	4	23
029 その他の林業	1	7
B 漁業	3	27
04 水産養殖業	3	27
042 内水面養殖業	3	27
C 鉱業, 採石業, 砂利採取業	2	11
05 鉱業, 採石業, 砂利採取業	2	11
054 採石業, 砂・砂利・玉石採取業	1	10
055 窯業原料用鉱物鉱業(耐火物・陶磁器・ガラス・セメント原料用に限る)	1	1
D 建設業	788	4,113
06 総合工事業	346	2,140
060 管理, 補助的経済活動を行う事業所	1	2
061 一般土木建築工事業	25	204
062 土木工事業(舗装工事業を除く)	118	797
063 舗装工事業	8	68
064 建築工事業(木造建築工事業を除く)	78	598
065 木造建築工事業	83	360
066 建築リフォーム工事業	33	111
07 職別工事業(設備工事業を除く)	260	945
070 管理, 補助的経済活動を行う事業所	1	2
071 大工工事業	67	134
072 とび・土工・コンクリート工事業	28	185
073 鉄骨・鉄筋工事業	15	53
074 石工・れんが・タイル・ブロック工事業	6	12
075 左官工事業	21	58
076 板金・金物工事業	32	100
077 塗装工事業	29	94
078 床・内装工事業	26	84
079 その他の職別工事業	35	223
08 設備工事業	172	945
081 電気工事業	80	398
082 電気通信・信号装置工事業	13	135
083 管工事業(さく井工事業を除く)	64	336
084 機械器具設置工事業	6	25
089 その他の設備工事業	9	51
DZ 建設業 内格付不能	10	83
DZZ 建設業 内格付不能	10	83

E 製造業	974	19,069
09 食料品製造業	83	2,303
090 管理, 補助的経済活動を行う事業所	1	5
091 畜産食料品製造業	5	508
092 水産食料品製造業	3	17
093 野菜缶詰・果実缶詰・農産保存食料品製造業	8	125
094 調味料製造業	11	417
096 精穀・製粉業	3	8
097 パン・菓子製造業	26	505
099 その他の食料品製造業	26	718
10 飲料・たばこ・飼料製造業	10	68
102 酒類製造業	7	61
106 飼料・有機質肥料製造業	3	7
11 繊維工業	23	141
112 織物業	3	11
113 ニット生地製造業	1	2
114 染色整理業	1	2
115 網・網・レース・繊維粗製品製造業	1	2
116 外衣・シャツ製造業(和式を除く)	4	47
118 和装製品・その他の衣服・繊維製身の回り品製造業	1	5
119 その他の繊維製品製造業	12	72
12 木材・木製品製造業(家具を除く)	24	78
121 製材業, 木製品製造業	9	51
122 造作材・合板・建築用組立材料製造業	3	11
123 木製容器製造業(竹, とうを含む)	2	4
129 その他の木製品製造業(竹, とうを含む)	10	12
13 家具・装備品製造業	32	109
131 家具製造業	9	18
133 建具製造業	22	76
139 その他の家具・装備品製造業	1	15
14 パルプ・紙・紙加工品製造業	11	86
144 紙製品製造業	2	3
145 紙製容器製造業	9	83
15 印刷・同関連業	61	358
151 印刷業	50	321
152 製版業	6	13
153 製本業, 印刷物加工業	4	18
159 印刷関連サービス業	1	6
16 化学工業	7	162
164 油脂加工製品・石けん・合成洗剤・界面活性剤・塗料製造業	2	6
165 医薬品製造業	5	156
17 石油製品・石炭製品製造業	4	29
172 潤滑油・グリース製造業(石油精製業によらないもの)	2	10
174 舗装材料製造業	1	9
179 その他の石油製品・石炭製品製造業	1	10
18 プラスチック製品製造業(別掲を除く)	69	879
180 管理, 補助的経済活動を行う事業所	1	4
181 プラスチック板・棒・管・継手・異形押出製品製造業	4	78
182 プラスチックフィルム・シート・床材・合成皮革製造業	3	30
183 工業用プラスチック製品製造業	43	596
184 発泡・強化プラスチック製品製造業	3	18
185 プラスチック成形材料製造業(廃プラスチックを含む)	2	10
189 その他のプラスチック製品製造業	13	143
19 ゴム製品製造業	4	28
193 ゴムベルト・ゴムホース・工業用ゴム製品製造業	4	28
20 なめし革・同製品・毛皮製造業	2	83
204 革製履物製造業	1	80
208 毛皮製造業	1	3

21 窯業・土石製品製造業	16	92
210 管理, 補助的経済活動を行う事業所	1	1
212 セメント・同製品製造業	5	62
214 陶磁器・同関連製品製造業	2	3
218 骨材・石工品等製造業	8	26
22 鉄鋼業	15	74
229 その他の鉄鋼業	15	74
23 非鉄金属製造業	26	692
230 管理, 補助的経済活動を行う事業所	1	2
233 非鉄金属・同合金圧延業(抽伸, 押出しを含む)	1	2
234 電線・ケーブル製造業	9	589
235 非鉄金属素形材製造業	14	97
239 その他の非鉄金属製造業	1	2
24 金属製品製造業	93	888
241 ブリキ缶・その他のめっき板等製品製造業	1	5
242 洋食器・刃物・手道具・金物類製造業	3	14
243 暖房装置・配管工事用附属品製造業	2	7
244 建設用・建築用金属製品製造業(製缶板金業を含む)	29	344
245 金属素形材製品製造業	16	69
246 金属被覆・彫刻業, 熱処理業(ほうろう鉄器を除く)	26	365
247 金属線製品製造業(ねじ類を除く)	2	10
248 ボルト・ナット・リベット・小ねじ・木ねじ等製造業	2	2
249 その他の金属製品製造業	12	72
25 はん用機械器具製造業	35	188
250 管理, 補助的経済活動を行う事業所	1	2
251 ボイラ・原動機製造業	1	23
252 ポンプ・圧縮機器製造業	6	29
253 一般産業用機械・装置製造業	6	10
259 その他のはん用機械・同部分品製造業	21	124
26 生産用機械器具製造業	228	2,652
260 管理, 補助的経済活動を行う事業所	1	2
261 農業用機械製造業(農業用器具を除く)	10	307
262 建設機械・鉱山機械製造業	13	84
263 繊維機械製造業	1	1
264 生活関連産業用機械製造業	2	6
265 基礎素材産業用機械製造業	28	451
266 金属加工機械製造業	82	677
267 半導体・フラットパネルディスプレイ製造装置製造業	13	178
269 その他の生産用機械・同部分品製造業	78	946
27 業務用機械器具製造業	29	822
270 管理, 補助的経済活動を行う事業所	1	1
271 事務用機械器具製造業	1	51
272 サービス用・娯楽用機械器具製造業	1	219
273 計量器・測定器・分析機器・試験機・測量機械器具・理化学機械器具製造業	20	519
274 医療用機械器具・医療用品製造業	5	22
275 光学機械器具・レンズ製造業	1	10
28 電子部品・デバイス・電子回路製造業	40	842
282 電子部品製造業	16	468
284 電子回路製造業	11	264
285 ユニット部品製造業	3	21
289 その他の電子部品・デバイス・電子回路製造業	10	89

29 電気機械器具製造業	77	4,309
290 管理, 補助的経済活動を行う事業所	1	6
291 発電用・送電用・配電用電気機械器具製造業	26	1,605
292 産業用電気機械器具製造業	16	1,241
293 民生用電気機械器具製造業	4	58
294 電球・電気照明器具製造業	5	51
295 電池製造業	1	88
296 電子応用装置製造業	6	113
297 電気計測器製造業	18	1,147
30 情報通信機械器具製造業	9	737
301 通信機械器具・同関連機械器具製造業	2	481
302 映像・音響機械器具製造業	2	28
303 電子計算機・同附属装置製造業	5	228
31 輸送用機械器具製造業	35	2,713
310 管理, 補助的経済活動を行う事業所	1	59
311 自動車・同附属品製造業	32	2,639
314 航空機・同附属品製造業	2	15
32 その他の製造業	34	647
322 装身具・装飾品・ボタン・同関連品製造業(貴金属・宝石を除く)	7	428
324 楽器製造業	2	6
325 がん具・運動用具製造業	4	43
328 畳等生活雑貨製品製造業	6	18
329 他に分類されない製造業	15	152
EZ 製造業 内格付不能	7	89
EZZ 製造業 内格付不能	7	89
F 電気・ガス・熱供給・水道業	5	266
33 電気業	2	159
330 管理, 補助的経済活動を行う事業所	2	159
34 ガス業	1	73
341 ガス業	1	73
36 水道業	2	34
363 下水道業	2	34
G 情報通信業	78	962
37 通信業	9	88
370 管理, 補助的経済活動を行う事業所	1	9
371 固定電気通信業	2	34
373 電気通信に附帯するサービス業	6	45
38 放送業	3	67
382 民間放送業(有線放送業を除く)	1	4
383 有線放送業	2	63
39 情報サービス業	42	683
391 ソフトウェア業	30	580
392 情報処理・提供サービス業	12	103
40 インターネット附随サービス業	6	32
401 インターネット附随サービス業	6	32
41 映像・音声・文字情報制作業	16	77
411 映像情報制作・配給業	1	1
413 新聞業	3	26
414 出版業	2	15
415 広告制作業	2	6
416 映像・音声・文字情報制作に附帯するサービス業	8	29
G2 情報サービス業, インターネット附随サービス業 内格付不能	2	15
G2Z 情報サービス業, インターネット附随サービス業 内格付不能	2	15
H 運輸業, 郵便業	129	2,196
42 鉄道業	14	322
420 管理, 補助的経済活動を行う事業所	2	34
421 鉄道業	12	288

43 道路旅客運送業	19	401
431 一般乗合旅客自動車運送業	2	44
432 一般乗用旅客自動車運送業	14	281
433 一般貸切旅客自動車運送業	3	76
44 道路貨物運送業	70	922
441 一般貨物自動車運送業	60	888
442 特定貨物自動車運送業	2	14
443 貨物軽自動車運送業	6	15
444 集配利用運送業	2	5
47 倉庫業	6	138
471 倉庫業(冷蔵倉庫業を除く)	3	42
472 冷蔵倉庫業	3	96
48 運輸に附帯するサービス業	12	80
482 貨物運送取扱業(集配利用運送業を除く)	2	4
483 運送代理店	1	10
485 運輸施設提供業	2	9
489 その他の運輸に附帯するサービス業	7	57
49 郵便業(信書便事業を含む)	8	333
491 郵便業(信書便事業を含む)	8	333
I 卸売業, 小売業	1,865	13,494
50 各種商品卸売業	1	31
501 各種商品卸売業	1	31
51 繊維・衣服等卸売業	11	46
511 繊維品卸売業(衣服, 身の回り品を除く)	1	5
512 衣服卸売業	5	20
513 身の回り品卸売業	5	21
52 飲食料品卸売業	75	568
520 管理, 補助的経済活動を行う事業所	1	27
521 農畜産物・水産物卸売業	39	305
522 食料・飲料卸売業	35	236
53 建築材料, 鉱物・金属材料等卸売業	119	971
531 建築材料卸売業	48	336
532 化学製品卸売業	28	249
533 石油・鉱物卸売業	10	146
534 鉄鋼製品卸売業	13	119
535 非鉄金属卸売業	6	26
536 再生資源卸売業	14	95
54 機械器具卸売業	171	1,161
540 管理, 補助的経済活動を行う事業所	4	14
541 産業機械器具卸売業	74	456
542 自動車卸売業	34	251
543 電気機械器具卸売業	48	365
549 その他の機械器具卸売業	11	75
55 その他の卸売業	104	638
550 管理, 補助的経済活動を行う事業所	1	23
551 家具・建具・じゅう器等卸売業	19	92
552 医薬品・化粧品等卸売業	22	179
553 紙・紙製品卸売業	9	52
559 他に分類されない卸売業	53	292
56 各種商品小売業	5	556
561 百貨店, 総合スーパー	2	542
569 その他の各種商品小売業(従業者が常時50人未満のもの)	3	14
57 織物・衣服・身の回り品小売業	165	759
571 呉服・服地・寝具小売業	17	128
572 男子服小売業	18	122
573 婦人・子供服小売業	77	288
574 靴・履物小売業	18	63
579 その他の織物・衣服・身の回り品小売業	35	158

58 飲食料品小売業	339	3,194
580 管理, 補助的経済活動を行う事業所	2	15
581 各種食料品小売業	42	1,438
582 野菜・果実小売業	17	75
583 食肉小売業	6	22
584 鮮魚小売業	6	17
585 酒小売業	63	172
586 菓子・パン小売業	66	309
589 その他の飲食料品小売業	137	1,146
59 機械器具小売業	226	1,234
590 管理, 補助的経済活動を行う事業所	1	1
591 自動車小売業	143	862
592 自転車小売業	7	20
593 機械器具小売業(自動車, 自転車を除く)	75	351
60 その他の小売業	588	3,961
600 管理, 補助的経済活動を行う事業所	4	16
601 家具・建具・畳小売業	30	114
602 じゅう器小売業	17	62
603 医薬品・化粧品小売業	120	711
604 農耕用品小売業	26	98
605 燃料小売業	83	625
606 書籍・文房具小売業	80	1,109
607 スポーツ用品・がん具・娯楽用品・楽器小売業	34	216
608 写真機・時計・眼鏡小売業	40	157
609 他に分類されない小売業	154	853
61 無店舗小売業	45	246
611 通信販売・訪問販売小売業	29	174
612 自動販売機による小売業	6	24
619 その他の無店舗小売業	10	48
I1 卸売業 内格付不能	6	42
I1Z 卸売業 内格付不能	6	42
I2 小売業 内格付不能	10	87
I2Z 小売業 内格付不能	10	87
J 金融業, 保険業	133	1,606
62 銀行業	16	327
622 銀行(中央銀行を除く)	16	327
63 協同組織金融業	44	404
631 中小企業等金融業	21	292
632 農林水産金融業	23	112
64 貸金業, クレジットカード業等非預金信用機関	1	5
641 貸金業	1	5
65 金融商品取引業, 商品先物取引業	4	96
651 金融商品取引業	3	92
652 商品先物取引業, 商品投資業	1	4
66 補助的金融業等	3	14
661 補助的金融業, 金融附帯業	3	14
67 保険業(保険媒介代理業, 保険サービス業を含む)	64	757
671 生命保険業	18	457
672 損害保険業	9	113
673 共済事業・少額短期保険業	3	31
674 保険媒介代理業	33	154
675 保険サービス業	1	2
JZ 金融業, 保険業 内格付不能	1	3
JZZ 金融業, 保険業 内格付不能	1	3
K 不動産業, 物品賃貸業	543	1,468
68 不動産取引業	87	247
681 建物売買業, 土地売買業	38	119
682 不動産代理業・仲介業	49	128

69 不動産賃貸業・管理業	411	807
691 不動産賃貸業(貸家業, 貸間業を除く)	36	101
692 貸家業, 貸間業	285	495
693 駐車場業	61	128
694 不動産管理業	29	83
70 物品賃貸業	43	393
700 管理, 補助的経済活動を行う事業所	1	6
701 各種物品賃貸業	2	5
702 産業用機械器具賃貸業	15	97
703 事務用機械器具賃貸業	4	112
704 自動車賃貸業	6	40
705 スポーツ・娯楽用品賃貸業	2	31
709 その他の物品賃貸業	12	99
70Z 物品賃貸業 内格付不能	1	3
K1 不動産業 内格付不能	2	21
K1Z 不動産業 内格付不能	2	21
L 学術研究, 専門・技術サービス業	322	1,786
71 学術・開発研究機関	7	382
711 自然科学研究所	7	382
72 専門サービス業(他に分類されないもの)	161	645
721 法律事務所, 特許事務所	13	56
722 公証人役場, 司法書士事務所, 土地家屋調査士事務所	41	110
723 行政書士事務所	15	43
724 公認会計士事務所, 税理士事務所	47	286
725 社会保険労務士事務所	21	67
726 デザイン業	7	22
728 経営コンサルタント業, 純粋持株会社	7	31
729 その他の専門サービス業	10	30
73 広告業	11	61
731 広告業	11	61
74 技術サービス業(他に分類されないもの)	138	689
741 獣医業	10	31
742 土木建築サービス業	80	283
743 機械設計業	18	167
744 商品・非破壊検査業	3	9
745 計量証明業	1	18
746 写真業	13	25
749 その他の技術サービス業	13	156
LZ 学術研究, 専門・技術サービス業 内格付不能	5	9
LZZ 学術研究, 専門・技術サービス業 内格付不能	5	9
M 宿泊業, 飲食サービス業	1,044	7,224
75 宿泊業	188	1,724
750 管理, 補助的経済活動を行う事業所	1	4
751 旅館, ホテル	171	1,652
752 簡易宿所	6	45
759 その他の宿泊業	10	23
76 飲食店	811	4,754
760 管理, 補助的経済活動を行う事業所	1	5
761 食堂, レストラン(専門料理店を除く)	111	989
762 専門料理店	205	1,448
763 そば・うどん店	60	309
764 すし店	38	364
765 酒場, ビヤホール	181	660
766 バー, キャバレー, ナイトクラブ	148	403
767 喫茶店	47	233
769 その他の飲食店	20	343

77 持ち帰り・配達飲食サービス業	38	719
770 管理, 補助的経済活動を行う事業所	1	3
771 持ち帰り飲食サービス業	10	54
772 配達飲食サービス業	27	662
M2 飲食店, 持ち帰り・配達飲食サービス業 内格付不能	7	27
M2Z 飲食店, 持ち帰り・配達飲食サービス業 内格付不能	7	27
N 生活関連サービス業, 娯楽業	633	2,667
78 洗濯・理容・美容・浴場業	498	1,421
781 洗濯業	59	307
782 理容業	140	307
783 美容業	268	590
784 一般公衆浴場業	3	11
785 その他の公衆浴場業	8	156
789 その他の洗濯・理容・美容・浴場業	20	50
79 その他の生活関連サービス業	59	384
791 旅行業	10	55
793 衣服裁縫修理業	4	11
795 火葬・墓地管理業	1	1
796 冠婚葬祭業	17	187
799 他に分類されない生活関連サービス業	27	130
80 娯楽業	71	811
801 映画館	2	9
802 興行場(別掲を除く), 興行団	4	22
804 スポーツ施設提供業	21	203
805 公園, 遊園地	2	19
806 遊戯場	32	457
809 その他の娯楽業	10	101
NZ 生活関連サービス業, 娯楽業 内格付不能	5	51
NZZ 生活関連サービス業, 娯楽業 内格付不能	5	51
O 教育, 学習支援業	179	1,528
81 学校教育	29	891
811 幼稚園	12	164
814 高等学校, 中等教育学校	2	110
816 高等教育機関	6	425
817 専修学校, 各種学校	9	192
82 その他の教育, 学習支援業	150	637
821 社会教育	2	12
822 職業・教育支援施設	2	8
823 学習塾	49	272
824 教養・技能教授業	91	272
829 他に分類されない教育, 学習支援業	5	72
82Z その他の教育, 学習支援業 内格付不能	1	1
P 医療, 福祉	424	8,146
83 医療業	291	4,850
830 管理, 補助的経済活動を行う事業所	1	33
831 病院	13	3,079
832 一般診療所	80	1,016
833 歯科診療所	75	394
834 助産・看護業	5	20
835 療術業	94	200
836 医療に附帯するサービス業	23	108
84 保健衛生	1	2
849 その他の保健衛生	1	2
85 社会保険・社会福祉・介護事業	132	3,294
853 児童福祉事業	18	407
854 老人福祉・介護事業	81	2,153
855 障害者福祉事業	29	640
859 その他の社会保険・社会福祉・介護事業	4	94

Q 複合サービス事業	55	589
86 郵便局	46	235
861 郵便局	36	208
862 郵便局受託業	10	27
87 協同組合(他に分類されないもの)	9	354
870 管理, 補助的経済活動を行う事業所	1	7
871 農林水産業協同組合(他に分類されないもの)	7	331
872 事業協同組合(他に分類されないもの)	1	16
R サービス業(他に分類されないもの)	483	4,285
88 廃棄物処理業	39	285
881 一般廃棄物処理業	21	117
882 産業廃棄物処理業	18	168
89 自動車整備業	114	516
891 自動車整備業	114	516
90 機械等修理業(別掲を除く)	31	167
901 機械修理業(電気機械器具を除く)	11	69
902 電気機械器具修理業	7	70
903 表具業	8	16
909 その他の修理業	5	12
91 職業紹介・労働者派遣業	23	1,079
911 職業紹介業	4	28
912 労働者派遣業	19	1,051
92 その他の事業サービス業	66	1,296
920 管理, 補助的経済活動を行う事業所	1	1
921 速記・ワープロ入力・複写業	2	4
922 建物サービス業	19	620
923 警備業	11	349
929 他に分類されない事業サービス業	33	322
93 政治・経済・文化団体	73	274
931 経済団体	36	179
932 労働団体	5	11
934 政治団体	1	7
939 他に分類されない非営利的団体	31	77
94 宗教	115	351
941 神道系宗教	10	49
942 仏教系宗教	76	259
943 キリスト教系宗教	12	16
949 その他の宗教	17	27
95 その他のサービス業	7	42
951 集会場	7	42
R1 サービス業(政治・経済・文化団体、宗教)内格付不能	1	1
R1Z サービス業(政治・経済・文化団体、宗教)内格付不能	1	1
R2 サービス業(政治・経済・文化団体、宗教を除く)内格付不能	14	274
R2Z サービス業(政治・経済・文化団体、宗教を除く)内格付不能	14	274

※分類に必要な事項が得られなかった事業所を除く。

第4表 従業者規模別 民営事業所の事業所数、従業者数、売上（収入）金額及び付加価値額

従業者規模	事業所数		従業者数		売上（収入）金額		付加価値額	
		構成比		構成比		構成比		構成比
		%	人	%	万円	%	万円	%
総数	7,699	100.0	69,900	100.0	102,757,346	100.0	25,767,428	100.0
1～4人	4,778	62.1	10,288	14.7	8,799,221	8.6	2,260,608	8.8
5～9人	1,451	18.8	9,440	13.5	12,288,870	12.0	3,164,131	12.3
10～19人	814	10.6	10,814	15.5	16,092,935	15.7	3,858,187	15.0
20～29人	249	3.2	5,948	8.5	8,134,621	7.9	2,314,629	9.0
30～49人	198	2.6	7,422	10.6	12,460,439	12.1	2,685,252	10.4
50～99人	105	1.4	6,984	10.0	11,845,915	11.5	2,919,093	11.3
100人以上	79	1.0	19,004	27.2	33,122,505	32.2	8,554,777	33.2
出向・派遣従業者のみ	25	0.3	-	-	12,840	0.0	10,751	0.0

※分類に必要な事項が得られなかった事業所を除く。

第5表 地区別 民営事業所の事業所数、従業者数、売上（収入）金額及び付加価値額

地区	事業所数		従業者数				売上（収入）金額		付加価値額	
		構成比	総数	構成比	男	女		構成比		構成比
		%	人	%	人	人	万円	%	万円	%
上田市	7,909	100.0	69,900	100.0	39,821	29,986	102,757,346	100.0	25,767,428	100.0
上田地域	6,273	79.3	54,086	77.4	30,668	23,325	81,056,449	78.9	20,198,662	78.4
東部	668	8.4	6,339	9.1	3,533	2,769	11,493,768	11.2	2,092,995	8.1
南部	538	6.8	4,515	6.5	2,202	2,281	4,731,586	4.6	1,650,844	6.4
中央	617	7.8	3,392	4.9	1,494	1,898	2,563,514	2.5	1,248,576	4.8
北部	453	5.7	3,044	4.4	1,470	1,550	3,175,916	3.1	757,160	2.9
西部	353	4.5	2,886	4.1	1,508	1,378	2,913,140	2.8	1,283,525	5.0
城下	426	5.4	2,321	3.3	1,180	1,141	2,450,670	2.4	771,354	3.0
塩尻	317	4.0	4,285	6.1	2,613	1,672	14,093,519	13.7	1,818,665	7.1
川辺	569	7.2	4,004	5.7	2,085	1,919	4,478,490	4.4	1,219,489	4.7
泉田	109	1.4	764	1.1	392	372	807,241	0.8	262,140	1.0
神川	382	4.8	3,790	5.4	2,532	1,258	5,231,961	5.1	1,153,973	4.5
神科	645	8.2	5,253	7.5	3,026	2,227	8,542,276	8.3	1,976,511	7.7
殿城	67	0.8	1,141	1.6	760	381	2,738,535	2.7	870,651	3.4
豊里	136	1.7	959	1.4	538	421	1,011,746	1.0	315,766	1.2
東塩田	252	3.2	4,887	7.0	3,676	1,211	8,491,700	8.3	2,288,861	8.9
中塩田	292	3.7	2,379	3.4	1,309	1,070	3,726,837	3.6	913,154	3.5
西塩田	109	1.4	965	1.4	638	327	1,033,061	1.0	302,617	1.2
別所	101	1.3	738	1.1	371	367	325,312	0.3	161,564	0.6
浦里	99	1.3	569	0.8	301	268	547,219	0.5	202,038	0.8
室賀	40	0.5	439	0.6	176	263	88,169	0.1	106,640	0.4
小泉	100	1.3	1,416	2.0	864	552	2,611,789	2.5	802,138	3.1
丸子地域	990	12.5	11,038	15.8	6,419	4,619	17,722,380	17.2	4,502,235	17.5
西内	95	1.2	1,460	2.1	573	887	1,020,433	1.0	762,365	3.0
東内	41	0.5	220	0.3	159	61	328,489	0.3	99,568	0.4
丸子	420	5.3	5,079	7.3	2,971	2,108	9,633,755	9.4	2,055,460	8.0
依田	143	1.8	1,555	2.2	967	588	3,276,938	3.2	722,335	2.8
長瀬	161	2.0	1,280	1.8	761	519	1,753,189	1.7	410,290	1.6
塩川	130	1.6	1,444	2.1	988	456	1,709,576	1.7	452,217	1.8
真田地域	469	5.9	3,596	5.1	2,035	1,561	3,042,097	3.0	827,485	3.2
長	267	3.4	2,473	3.5	1,433	1,040	1,698,313	1.7	527,628	2.0
傍陽	70	0.9	345	0.5	204	141	249,839	0.2	77,701	0.3
本原	132	1.7	778	1.1	398	380	1,093,945	1.1	222,156	0.9
武石地域	177	2.2	1,180	1.7	699	481	936,420	0.9	239,047	0.9

※事業所数には、事業内容不詳等を含む。

※従業者数、売上（収入）金額、付加価値額は、必要な事項の数値が得られた事業所を対象とした。

※従業者数の総数には男女別が不詳の従業者を含むため、男女の合計は総数と一致しない。

※小泉地区には、半過地域を含む。

第6表 地区別 民営事業所の産業大分類別事業所数

地区	事業所数																	
	A~R 全産業(S 公務を除く)	A~B 農林漁業	C 鉱業、採 石業、砂 利採取業	D 建設業	E 製造業	F 電気・ガ ス・熱供 給・水道 業	G 情報通信 業	H 運輸業、 郵便業	I 卸売業、 小売業	J 金融業、 保険業	K 不動産 業、物品 賃貸業	L 学術研 究、専門・ 技術サー ビス業	M 宿泊業、 飲食サー ビス業	N 生活関連 サービス 業、娯楽 業	O 教育、学 習支援業	P 医療、福 祉	Q 複合サー ビス事業	R サービス 業(他に 分類され ないもの)
上田市	7,699	42	2	788	974	5	78	129	1,865	133	543	322	1,044	633	179	424	55	483
上田地域	6,096	26	1	559	694	5	75	95	1,562	108	503	275	769	506	147	349	36	386
東部	648	3	-	38	42	-	10	7	192	15	90	34	58	44	16	35	2	62
南部	509	1	-	16	18	2	11	10	130	17	52	26	107	34	19	21	3	42
中央	607	-	-	18	11	-	4	-	179	16	47	16	206	43	15	35	1	16
北部	432	1	-	35	49	-	7	7	106	1	36	23	55	56	10	22	-	24
西部	345	1	-	30	26	-	5	4	76	7	33	36	22	41	10	26	4	24
城下	420	1	-	47	35	1	8	3	98	6	60	25	36	37	13	32	2	16
塩尻	311	1	-	18	50	1	4	18	108	2	14	11	20	23	3	19	2	17
川辺	557	3	-	57	72	-	3	1	150	7	48	29	53	58	14	37	1	24
泉田	108	-	-	10	21	-	-	2	25	2	3	2	10	10	3	10	2	8
神川	365	1	-	27	47	1	4	6	93	7	54	10	27	37	7	18	3	23
神科	624	4	-	89	72	-	5	7	188	15	22	29	38	54	12	34	4	51
殿城	64	1	-	14	14	-	-	2	14	1	-	3	2	2	-	4	2	5
豊里	134	1	-	27	25	-	-	5	21	2	4	4	11	10	5	4	1	14
東塩田	245	1	-	26	70	-	10	8	37	2	17	6	18	16	8	11	2	13
中塩田	283	2	-	39	48	-	2	4	56	2	15	15	39	18	5	21	3	14
西塩田	107	1	-	17	31	-	1	2	18	1	1	1	9	5	4	6	1	9
別所	100	-	-	7	2	-	-	6	28	1	1	2	42	5	-	1	1	4
浦里	99	3	-	21	28	-	-	2	16	1	1	-	10	4	-	4	1	8
室賀	40	-	-	7	11	-	-	-	6	1	-	2	3	1	-	5	1	3
小泉	98	1	1	16	22	-	1	1	21	2	5	1	3	8	3	4	-	9
丸子地域	974	5	-	134	189	-	3	15	207	16	31	32	121	88	13	48	12	60
西内	92	-	-	5	-	-	-	3	17	2	1	-	43	7	-	5	2	7
東内	40	-	-	11	11	-	-	1	6	1	-	-	1	3	-	-	1	5
丸子	414	2	-	49	59	-	3	5	108	8	20	13	48	38	10	23	5	23
依田	142	2	-	31	36	-	-	-	19	1	4	14	10	10	-	4	-	11
長瀬	160	-	-	19	46	-	-	1	31	3	5	4	10	22	1	10	1	7
塩川	126	1	-	19	37	-	-	5	26	1	1	1	9	8	2	6	3	7
真田地域	455	7	1	58	61	-	-	13	67	6	7	12	133	26	15	17	5	27
長	259	5	1	18	24	-	-	8	30	2	4	3	115	12	9	7	4	17
傍陽	68	-	-	16	15	-	-	1	12	1	-	1	4	6	4	2	1	5
本原	128	2	-	24	22	-	-	4	25	3	3	8	14	8	2	8	-	5
武石地域	174	4	-	37	30	-	-	6	29	3	2	3	21	13	4	10	2	10

※分類に必要な事項が得られなかった事業所を除く。

※小泉地区には、半過地域を含む。

第7表 地区別 民営事業所の産業大分類別従業者数

地区	従業者数																	
	A~R 全産業(S 公務を除く)	A~B 農林漁業	C 鉱業、採 石業、砂 利採取業	D 建設業	E 製造業	F 電気・ガ ス・熱供 給・水道 業	G 情報通信 業	H 運輸業、 郵便業	I 卸売業、 小売業	J 金融業、 保険業	K 不動産 業、物品 賃貸業	L 学術研 究、専門 技術サー ビス業	M 宿泊業、 飲食サー ビス業	N 生活関連 サービス 業、娯楽 業	O 教育、学 習支援業	P 医療、福 祉	Q 複合サー ビス事業	R サービス 業(他に 分類され ないもの)
上田市	69,900	490	11	4,113	19,069	266	962	2,196	13,494	1,606	1,468	1,786	7,224	2,667	1,528	8,146	589	4,285
上田地域	54,086	272	10	3,199	13,374	266	919	1,669	11,552	1,398	1,296	1,503	5,616	2,083	1,370	5,496	435	3,628
東部	6,339	27	-	229	748	-	53	211	2,333	395	238	179	558	188	291	442	10	437
南部	4,515	1	-	98	241	185	142	156	958	206	133	93	925	184	154	296	130	613
中央	3,392	-	-	100	70	-	5	-	624	334	109	72	810	140	228	689	5	206
北部	3,044	4	-	157	413	-	84	117	894	2	92	68	383	203	41	442	-	144
西部	2,886	7	-	111	426	-	45	276	432	42	80	108	211	152	56	704	64	172
城下	2,321	1	-	282	279	7	110	32	487	68	88	95	134	118	29	469	9	113
塩尻	4,285	1	-	127	1,330	27	104	302	1,154	18	53	76	442	192	120	227	4	108
川辺	4,004	21	-	310	820	-	12	8	1,074	36	98	123	410	225	74	398	4	391
泉田	764	-	-	48	180	-	-	15	124	21	9	11	32	28	3	38	52	203
神川	3,790	8	-	183	1,672	47	21	98	677	39	106	27	267	189	34	123	7	292
神科	5,253	24	-	499	1,025	-	14	59	1,573	156	174	172	267	283	59	476	60	412
殿城	1,141	27	-	88	596	-	-	44	89	4	-	50	17	2	-	195	9	20
豊里	959	5	-	139	178	-	-	52	191	9	4	16	74	21	6	64	4	196
東塩田	4,887	2	-	280	2,909	-	304	88	205	9	36	331	318	35	197	100	9	64
中塩田	2,379	96	-	243	745	-	4	53	354	24	26	65	153	44	16	430	53	73
西塩田	965	19	-	61	472	-	6	76	61	5	1	2	162	10	37	31	2	20
別所	738	-	-	21	11	-	-	45	82	5	32	7	407	10	-	73	6	39
浦里	569	23	-	72	280	-	-	11	57	4	2	-	23	15	-	27	4	51
室賀	439	-	-	19	100	-	-	-	17	3	-	6	14	23	-	247	3	7
小泉	1,416	6	10	132	879	-	15	26	166	18	15	2	9	21	25	25	-	67
丸子地域	11,038	132	-	528	4,496	-	43	225	1,496	161	105	228	632	360	33	2,046	97	456
西内	1,460	-	-	10	-	-	-	11	60	12	1	-	278	22	-	1,037	6	23
東内	220	-	-	45	100	-	-	5	36	4	-	-	5	7	-	-	3	15
丸子	5,079	41	-	227	2,239	-	43	72	850	119	82	39	266	130	25	746	63	137
依田	1,555	5	-	108	826	-	-	-	138	5	11	169	24	24	-	28	-	217
長瀬	1,280	-	-	88	526	-	-	45	294	18	9	18	36	142	6	47	4	47
塩川	1,444	86	-	50	805	-	-	92	118	3	2	2	23	35	2	188	21	17
真田地域	3,596	45	1	235	809	-	-	249	302	35	48	40	863	158	96	496	42	177
長	2,473	28	1	104	365	-	-	215	128	18	38	16	799	100	89	420	39	113
傍陽	345	-	-	48	134	-	-	7	53	3	-	2	10	47	5	21	3	12
本原	778	17	-	83	310	-	-	27	121	14	10	22	54	11	2	55	-	52
武石地域	1,180	41	-	151	390	-	-	53	144	12	19	15	113	66	29	108	15	24

※小泉地区には、半過地域を含む。

第8表 地区別 民営事業所の従業者規模別事業所数

地区	事業所数								
	総数	従業者規模							出向・派遣 従業者 のみ
		1～4人	5～9人	10～19人	20～29人	30～49人	50～99人	100人以上	
上田市	7,699	4,778	1,451	814	249	198	105	79	25
上田地域	6,096	3,762	1,169	647	197	162	82	57	20
東部	648	379	133	67	28	22	8	6	5
南部	509	313	87	62	20	16	2	7	2
中央	607	436	105	42	8	9	3	4	-
北部	432	284	82	39	11	7	3	4	2
西部	345	229	63	25	13	6	4	3	2
城下	420	293	69	37	6	11	3	1	-
塩尻	311	148	68	53	9	20	8	5	-
川辺	557	338	126	55	16	12	6	3	1
泉田	108	72	19	12	1	3	-	1	-
神川	365	235	56	37	16	8	10	2	1
神科	624	337	147	81	28	17	11	1	2
殿城	64	32	13	9	5	2	1	2	-
豊里	134	75	27	25	4	1	2	-	-
東塩田	245	132	38	32	14	7	10	10	2
中塩田	283	176	54	33	5	7	4	4	-
西塩田	107	73	18	7	3	1	2	2	1
別所	100	68	14	6	4	5	2	-	1
浦里	99	68	20	8	-	2	1	-	-
室賀	40	24	8	3	1	1	1	1	1
小泉	98	50	22	14	5	5	1	1	-
丸子地域	974	615	176	98	29	22	14	18	2
西内	92	57	23	7	1	2	-	2	-
東内	40	29	6	3	-	2	-	-	-
丸子	414	249	85	42	13	9	6	8	2
依田	142	95	23	13	5	2	-	4	-
長瀬	160	99	26	20	5	6	4	-	-
塩川	126	86	13	13	5	1	4	4	-
真田地域	455	289	77	50	14	13	6	3	3
長	259	152	44	33	11	10	3	3	3
傍陽	68	47	13	6	-	1	1	-	-
本原	128	90	20	11	3	2	2	-	-
武石地域	174	112	29	19	9	1	3	1	-

※分類に必要な事項が得られなかった事業所を除く。

※小泉地区には、半過地域を含む。

第9表 地区別 民営事業所の従業者規模別従業者数

地区	従業者数								
	総数	従業者規模							
		1～4人	5～9人	10～19人	20～29人	30～49人	50～99人	100人以上	出向・派遣 従業者 のみ
上田市	69,900	10,288	9,440	10,814	5,948	7,422	6,984	19,004	-
上田地域	54,086	8,052	7,610	8,656	4,727	6,011	5,403	13,627	-
東部	6,339	823	851	898	662	777	494	1,834	-
南部	4,515	652	568	842	489	581	135	1,248	-
中央	3,392	907	683	561	184	334	182	541	-
北部	3,044	639	517	541	274	276	169	628	-
西部	2,886	503	407	339	294	241	220	882	-
城下	2,321	572	434	453	143	391	211	117	-
塩尻	4,285	336	452	719	229	730	585	1,234	-
川辺	4,004	703	876	732	379	449	392	473	-
泉田	764	147	122	155	25	124	-	191	-
神川	3,790	496	363	496	404	302	662	1,067	-
神科	5,253	763	944	1,078	648	660	697	463	-
殿城	1,141	66	86	106	125	70	63	625	-
豊里	959	165	169	327	103	39	156	-	-
東塩田	4,887	272	255	446	321	281	714	2,598	-
中塩田	2,379	378	343	448	126	252	273	559	-
西塩田	965	161	112	97	71	30	128	366	-
別所	738	151	95	83	105	167	137	-	-
浦里	569	158	131	122	-	78	80	-	-
室賀	439	57	51	37	23	42	50	179	-
小泉	1,416	103	151	176	122	187	55	622	-
丸子地域	11,038	1,350	1,144	1,285	689	860	933	4,777	-
西内	1,460	126	149	76	28	89	-	992	-
東内	220	68	32	37	-	83	-	-	-
丸子	5,079	536	555	541	307	342	417	2,381	-
依田	1,555	201	155	170	121	78	-	830	-
長瀬	1,280	238	172	268	117	234	251	-	-
塩川	1,444	181	81	193	116	34	265	574	-
真田地域	3,596	669	500	657	328	508	445	489	-
長	2,473	376	286	446	256	381	239	489	-
傍陽	345	91	79	76	-	38	61	-	-
本原	778	202	135	135	72	89	145	-	-
武石地域	1,180	217	186	216	204	43	203	111	-

※小泉地区には、半過地域を含む。

第10表 産業大分類別 民営事業所の従業者規模別事業所数

産業大分類	事業所数								
	総数	従業者規模							出向・派遣 従業者 のみ
		1～4人	5～9人	10～19人	20～29人	30～49人	50～99人	100人以上	
A～R 全産業(S公務を除く)	7,699	4,778	1,451	814	249	198	105	79	25
A～B 農林漁業	42	15	13	8	4	-	2	-	-
C 鉱業, 採石業, 砂利採取業	2	1	-	1	-	-	-	-	-
D 建設業	788	514	187	54	21	9	3	-	-
E 製造業	974	496	200	126	45	39	34	34	-
F 電気・ガス・熱供給・水道業	5	-	1	-	1	1	1	1	-
G 情報通信業	78	31	19	14	2	4	5	-	3
H 運輸業, 郵便業	129	37	25	30	10	17	7	1	2
I 卸売業, 小売業	1,865	1,118	418	220	49	34	15	9	2
J 金融業, 保険業	133	45	33	30	12	8	5	-	-
K 不動産業, 物品賃貸業	543	478	42	14	4	2	1	-	2
L 学術研究, 専門・技術サービス業	322	241	48	22	4	3	1	2	1
M 宿泊業, 飲食サービス業	1,044	679	170	114	42	24	9	4	2
N 生活関連サービス業, 娯楽業	633	496	69	44	13	9	1	-	1
O 教育, 学習支援業	179	110	35	17	6	7	2	2	-
P 医療, 福祉	424	165	118	69	18	23	12	18	1
Q 複合サービス事業	55	32	14	2	1	4	1	1	-
R サービス業(他に分類されないもの)	483	320	59	49	17	14	6	7	11

※分類に必要な事項が得られなかった事業所を除く。

第11表 産業大分類別 民営事業所の従業者規模別従業者数

産業大分類	従業者数								
	総数	従業者規模							出向・派遣 従業者 のみ
		1～4人	5～9人	10～19人	20～29人	30～49人	50～99人	100人以上	
A～R 全産業(S公務を除く)	69,900	10,288	9,440	10,814	5,948	7,422	6,984	19,004	-
A～B 農林漁業	490	34	81	106	97	-	172	-	-
C 鉱業, 採石業, 砂利採取業	11	1	-	10	-	-	-	-	-
D 建設業	4,113	1,142	1,192	695	492	398	194	-	-
E 製造業	19,069	1,171	1,316	1,720	1,087	1,492	2,435	9,848	-
F 電気・ガス・熱供給・水道業	266	-	7	-	27	47	73	112	-
G 情報通信業	962	61	128	199	45	153	376	-	-
H 運輸業, 郵便業	2,196	86	172	398	234	615	438	253	-
I 卸売業, 小売業	13,494	2,566	2,724	2,921	1,151	1,219	975	1,938	-
J 金融業, 保険業	1,606	128	211	393	279	274	321	-	-
K 不動産業, 物品賃貸業	1,468	808	262	178	100	62	58	-	-
L 学術研究, 専門・技術サービス業	1,786	533	298	294	92	109	53	407	-
M 宿泊業, 飲食サービス業	7,224	1,509	1,112	1,527	1,014	865	523	674	-
N 生活関連サービス業, 娯楽業	2,667	919	448	598	304	344	54	-	-
O 教育, 学習支援業	1,528	177	236	237	137	258	131	352	-
P 医療, 福祉	8,146	368	790	858	435	869	735	4,091	-
Q 複合サービス事業	589	94	89	32	23	178	52	121	-
R サービス業(他に分類されないもの)	4,285	691	374	648	431	539	394	1,208	-

第12表 産業大分類別 民営事業所の開設時期別事業所数

産 業 大 分 類	事 業 所 数												
	総 数	開 設 時 期											不 詳
		昭和59年 以前	昭和60～ 平成6年	平成7～ 平成16年	平成17年	平成18年	平成19年	平成20年	平成21年	平成22年	平成23年	平成24年	
A～R 全産業(S公務を除く)	7,699	3,504	1,531	1,585	145	194	197	142	120	80	139	6	56
A～B 農林漁業	42	15	12	8	-	5	1	1	-	-	-	-	-
C 鉱業, 採石業, 砂利採取業	2	2	-	-	-	-	-	-	-	-	-	-	-
D 建設業	788	402	198	136	10	13	7	3	5	4	7	-	3
E 製造業	974	608	190	117	15	7	10	7	7	4	6	2	1
F 電気・ガス・熱供給・水道業	5	4	-	1	-	-	-	-	-	-	-	-	-
G 情報通信業	78	21	18	29	1	4	-	2	2	-	-	-	1
H 運輸業, 郵便業	129	45	27	35	4	2	8	2	4	1	1	-	-
I 卸売業, 小売業	1,865	940	285	368	32	60	36	27	27	23	45	3	19
J 金融業, 保険業	133	35	41	34	3	2	5	1	1	5	3	-	3
K 不動産業, 物品賃貸業	543	227	174	100	5	7	11	7	4	3	4	-	1
L 学術研究, 専門・技術サービス業	322	104	87	81	7	6	12	12	7	4	2	-	-
M 宿泊業, 飲食サービス業	1,044	392	193	256	26	32	23	30	28	17	34	-	13
N 生活関連サービス業, 娯楽業	633	257	121	153	14	11	21	20	8	8	13	1	6
O 教育, 学習支援業	179	61	36	52	2	7	7	3	5	-	4	-	2
P 医療, 福祉	424	128	71	125	14	25	11	16	12	4	13	-	5
Q 複合サービス事業	55	6	8	1	-	1	39	-	-	-	-	-	-
R サービス業(他に分類されないもの)	483	257	70	89	12	12	6	11	10	7	7	-	2

※分類に必要な事項が得られなかった事業所を除く。