

平成 26 年  
(2014 年)

# 工業統計調査結果報告書

上田市総務部広報情報課

## 目 次

平成 26 年工業統計調査の概要 .....	1
利用上の注意 .....	2
概 要 編 .....	8
I 従業者 4 人以上の事業所 .....	9
1 調査結果の概要 .....	9
2 事業所数 .....	11
3 従業者数 .....	12
4 製造品出荷額等 .....	14
5 粗付加価値額 .....	16
6 現金給与総額 .....	18
7 原材料使用額等 .....	20
II 従業者 30 人以上の事業所 .....	26
1 事業所数 .....	26
2 従業者数 .....	26
3 製造品出荷額等 .....	26
4 付加価値額 .....	26
5 現金給与総額 .....	28
6 原材料使用額等 .....	28
7 生産額 .....	28
8 有形固定資産投資総額 .....	29
9 在庫額 .....	29
10 リース契約額及び支払額 .....	29
11 工業用地及び工業用水 .....	29
統 計 表 編 .....	31
第 1 表 累年比較 事業所数、従業者数、現金給与総額、原材料使用額等、製造品出荷額 等及び粗付加価値額（平成 13 年からは従業者 4 人以上の事業所） .....	32
第 2 表 前年比較、産業中分類別 事業所数、従業者数、現金給与総額、原材料使用額等、 製造品出荷額等及び粗付加価値額（従業者 4 人以上の事業所） .....	33

第3表 産業中分類別 事業所数、従業者数、現金給与総額、原材料使用額等、製造品出荷額等及び粗付加価値額（従業者4人以上の事業所） .....	34
第4表 産業中分類別、従業者規模別 事業所数、従業者数、現金給与総額、原材料使用額等、製造品出荷額等及び粗付加価値額（従業者4人以上の事業所） .....	37
第5表 産業中・小・細分類別 事業所数、従業者数、現金給与総額、原材料使用額等、製造品出荷額等及び粗付加価値額（従業者4人以上の事業所） .....	42
第6表 品目別 製造品出荷額及び加工賃収入額 上位 50（従業者4人以上の事業所） .....	45
第7表 産業中分類別 事業所数、従業者数、現金給与総額、原材料使用額等、製造品出荷額等、在庫額、有形固定資産、リース金額、生産額、付加価値額、現金給与率、原材料率及び付加価値率（従業者30人以上の事業所） .....	46
第8表 産業中分類別 事業所数、敷地面積、建築面積及び延べ建築面積（従業者30人以上の事業所） .....	50
第9表 産業中分類別 1日当たり総用水量、水源別用水量及び用途別用水量（従業者30人以上の事業所） .....	51

# 平成 26 年工業統計調査の概要

## 1 調査の目的

工業統計調査は、我が国の工業の実態を明らかにすることを目的としています。

## 2 調査の根拠

工業統計調査は、統計法（平成 19 年法律第 53 号）に基づく「基幹統計調査」であり、工業統計調査規則（昭和 26 年通商産業省令第 81 号）によって実施されるものです。

## 3 調査の期日

平成 26 年工業統計調査は、平成 26 年 12 月 31 日現在で実施しました。

## 4 調査の範囲

工業統計調査の範囲は、日本標準産業分類（平成 25 年総務省告示第 405 号）に掲げる「大分類 E - 製造業」に属する事業所（警戒区域等をその区域内に含む調査区内にある事業所（工業統計調査規則第 4 条参照）、国に属する事業所及び従業者 3 人以下の事業所を除く）を調査の対象としています。

## 5 調査の方法

工業統計調査は、工業調査員（指定地域（東日本大震災の影響により工業調査の実施に大きな支障が生じている地域として経済産業大臣の定める地域をいう。）内にある事業所に対する調査、本社一括調査及び国直送事業所調査については経済産業大臣）が配布する調査票（従業者 30 人以上の事業所（製造、加工又は修理を行っていない本社又は本店を除く）については「工業調査票甲」、従業者 29 人以下の事業所（製造、加工又は修理を行っていない本社又は本店を除く）については「工業調査票乙」）を用い、報告者（事業所の管理責任者（本社一括調査については本社一括調査企業を代表する者））の自計により行っています。

## 利用上の注意

### 1 工業統計調査用産業分類

- (1) 工業統計調査用産業分類は原則として日本標準産業分類に準拠していますが、例外については次のとおりです。

工業統計調査用産業分類	日本標準産業分類
1421 洋紙・機械すき和紙製造業（1421 洋紙製造業、1423 機械すき和紙製造業を統合）	1421 洋紙製造業
	1423 機械すき和紙製造業

- (2) 「中分類 18 プラスチック製品製造業（別掲を除く）」の別掲については、次のとおりです。

製造品名	分類	製造品名	分類
家具・装備品	13	がん具・運動用具	325
プラスチック製版	1521	ペン・鉛筆・絵画用品・その他の事務用品	326
写真フィルム（乾板を含む）	1695	漆器	3271
手袋	2051	畳	3282
耐火物	215	うちわ・扇子・ちょうちん	3283
と石	2179	ほうき・ブラシ	3284
模造真珠	2199	喫煙用具（貴金属・宝石製を除く）	3285
歯車	2531	洋傘・和傘・同部分品	3289
目盛りのついた三角定規	2739	魔法瓶	3289
注射筒	2741	看板・標識機	3292
義歯	2744	パレット	3293
装身具・装飾品・ボタン・同関連品（貴金属・宝石製を除く）	322	モデル・模型	3294
		工業用模型	3295
かつら	3229	レコード	3296
時計側	3231	眼鏡	3297
楽器	324		

- (3) 本報告書では、グラフ等において、産業中分類の名称を次のように省略して用いています。

産業中分類	略称	産業中分類	略称
09 食料品製造業	食料	21 窯業・土石製品製造業	窯業
10 飲料・たばこ・飼料製造業	飲料	22 鉄鋼業	鉄鋼
11 繊維工業	繊維	23 非鉄金属製造業	非鉄
12 木材・木製品製造業（家具を除く）	木材	24 金属製品製造業	金属
13 家具・装備品製造業	家具	25 はん用機械器具製造業	は用
14 パルプ・紙・紙加工品製造業	紙パ	26 生産用機械器具製造業	生産
15 印刷・同関連業	印刷	27 業務用機械器具製造業	業務
16 化学工業	化学	28 電子部品・デバイス・電子回路製造業	電子
17 石油製品・石炭製品製造業	石油	29 電気機械器具製造業	電気
18 プラスチック製品製造業	プラ	30 情報通信機械器具製造業	情報
19 ゴム製品製造業	ゴム	31 輸送用機械器具製造業	輸送
20 なめし革・同製品・毛皮製造業	皮革	32 その他の製造業	その他

## 2 事業所の産業の決定方法

事業所を産業別に集計するための産業の決定方法は、次のとおりです。

### (1) 一般的な方法

ア 製造品が単品のみの事業所については、品目 6 桁番号の上 4 桁で産業細分類を決定します。

イ 製造品が複数の品目にわたる事業所の場合は、まず、上 2 桁の番号（中分類）を同じくする品目の製造品出荷額等をそれぞれ合計し、その額の最も大きいもので 2 桁番号を決定します。次に、その決定された 2 桁の番号のうち、前記と同様な方法で 3 桁番号（小分類）、さらに 4 桁番号（細分類）を決定し、最終的な産業格付けとします。

### (2) 特殊な方法

上記の方法以外に、原材料、作業工程、機械設備等により産業を決定しているものがあります。

その産業とは、「中分類 22 鉄鋼業」に属する「高炉による製鉄業」、「製鋼・製鋼圧延業（転炉・電気炉を含む）」、「熱間圧延業」、「冷間圧延業」、「冷間ロール成型形鋼製造業」、「鋼管製造業」、「伸鉄業」、「磨棒鋼製造業」、「引抜鋼管製造業」、「伸線業」及び「その他の製鋼を行わない鋼材製造業」の 11 産業です。

## 3 統計表の項目の説明

### (1) 事業所数は、平成 26 年 12 月 31 日現在の数値です。

事業所とは、一般的に工場、製作所、製造所あるいは加工所などと呼ばれているような、一区画を占めて主として製造又は加工を行っているものをいいます。

### (2) 従業者数は、平成 26 年 12 月 31 日現在の数値です。

従業者とは、個人事業主及び無給家族従業者、常用労働者及び臨時雇用者の計をいいますが、本統計表でいう従業者数は臨時雇用者を除いたものです。

ア 個人事業主及び無給家族従業者とは、業務に従事している個人事業主とその家族で無報酬で常時就業している者をいいます。したがって、実務に携わっていない事業主とその家族で手伝い程度のものは含みません。

イ 常用労働者とは、次のいずれかの者をいい、「正社員・正職員等」、「パート・アルバイト等」及び「出向・派遣受入者」に分けられます。

(ア) 期間を定めず、又は 1 か月を超える期間を定めて雇われている者

(イ) 日々又は 1 か月以内の期間を限って雇われていた者のうち、その月とその前月にそれぞれ 18 日以上雇われた者

(ウ) 人材派遣会社からの派遣従業者、親企業からの出向従業者などは、上記に準じて扱う

(エ) 重役、理事などの役員のうち、常時勤務して毎月給与の支払を受けている者

(オ) 事業主の家族で、その事業所に働いている者のうち、常時勤務して毎月給与の支払を受けている者

A 「正社員・正職員等」とは、雇用されている者で一般に「正社員」、「正職員」等と呼ばれている者をいいます。ただし、他企業に出向している者を除きます。

B 「パート・アルバイト等」とは、一般に「パートタイマー」、「アルバイト」、「嘱託」又はそれに近い名称で呼ばれている者をいいます。

C 「出向・派遣受入者」とは、他の企業から受け入れている出向者及び人材派遣会社からの派遣従業者をいいます。

ウ 臨時雇用者とは、常用労働者以外の雇用者で、1 か月以内の期間を定めて雇用されている者や日々雇用されている者をいいます。

(3) 現金給与総額は、平成 26 年 1 年間に常用労働者のうち雇用者（「正社員・正職員等」及び「パート・アルバイト等」をいう）に対して支給された基本給、諸手当及び特別に支払われた給与（期末賞与等）の額とその他の給与額との合計です。

その他の給与額とは、常用労働者のうち雇用者に対する退職金又は解雇予告手当、出向・派遣受入者に係る支払額、臨時雇用者に対する給与、出向させている者に対する負担額などをいいます。

(4) 原材料使用額等は、平成 26 年 1 年間における原材料使用額、燃料使用額、電力使用額、委託生産費、製造等に関連する外注費及び転売した商品の仕入額であり、消費税額を含んだ額です。

ア 原材料使用額とは、主要原材料、補助材料、購入部分品、容器、包装材料、工場維持用の材料及び消耗品など、実際に製造等に使用した総使用額をいい、原材料として使用した石炭、石油なども含まれます。また、下請工場などに原材料を支給して製造加工を行わせた場合には、支給した原材料の額も含まれます。

イ 電力使用額とは、購入した電力の使用額をいい、自家発電は含みません。

ウ 委託生産費とは、原材料又は中間製品を他企業の事業所に支給して製造又は加工を委託した場合、これに支払った加工賃及び支払うべき加工賃をいいます。

エ 製造等に関連する外注費とは、生産設備の保守・点検・修理、機械・装置の操作、製品に組み込まれるソフトウェアの開発など、事業所収入に直接関連する外注費用をいいます。

オ 転売した商品の仕入額とは、平成 26 年 1 年間において、実際に売り上げた転売品（他から仕入れて又は受け入れてそのまま販売したもの）に対応する仕入額をいいます。

(5) 製造品出荷額等は、平成 26 年 1 年間における製造品出荷額、加工賃収入額、くず廃物の出荷額及びその他収入額の合計で、消費税及び内国消費税額を含んだ額です。

ア 製造品の出荷とは、その事業所の所有に属する原材料によって製造されたもの（原材料を他企業の事業所に支給して製造させたものを含む）を、平成 26 年中にその事業所から出荷した場合をいいます。また、次のものも製造品出荷に含まれます。

(ア) 同一企業に属する他の事業所へ引き渡したもの

(イ) 自家使用されたもの（その事業所において最終製品として使用されたもの）

(ウ) 委託販売に出したもの（販売済みでないものを含み、平成 26 年中に返品されたものを除く）

イ 加工賃収入額とは、平成 26 年中に他企業の所有に属する主要原材料によって製造し、あるいは他企業の所有に属する製品又は半製品に加工、処理を加えた場合、これに対して受け取った又は受け取るべき加工賃をいいます。

ウ その他収入額とは、上記ア、イ及びくず廃物の出荷額以外（例えば、転売収入（仕入れて又は受け入れてそのまま販売したもの）、修理料収入額、冷蔵保管料及び自家発電の余剰電力の販売収入額等）の収入額をいいます。

(6) 製造品、半製品及び仕掛品、原材料及び燃料の在庫額は、事業所の所有に属するものを帳簿価額によって記入したものであり、原材料を他企業の事業所に支給して製造される委託生産品も含まれ

ます。

(7) 有形固定資産の額は、平成 26 年 1 年間に於ける数値であり、帳簿価額によつています。

ア 有形固定資産の取得額等には、次の区分があります。

(ア) 土地

(イ) 建物及び構築物（土木設備、建物附属設備を含む）

(ウ) 機械及び装置（附属設備を含む）

(エ) 船舶、車両、運搬具、耐用年数 1 年以上の工具、器具、備品等

イ 建設仮勘定の増加額とは、この勘定の借方に加えられた額をいい、減少額とは、この勘定から他の勘定に振り替えられた額をいいます。

ウ 有形固定資産の除却額とは、有形固定資産の売却、撤去、滅失及び同一企業に属する他の事業所への引き渡しなどの額をいいます。

(8) リース契約による契約額及び支払額

ア リースとは、賃貸借契約であつて、物件を使用する期間が 1 年を超え、契約期間中は原則として中途解約のできないものをいいます。なお、リース取引に係る会計処理を通常の売買取引に係る方法に準じて行つている場合は、有形固定資産の取得となります。

イ リース契約額とは、新規に契約したリースのうち、平成 26 年 1 月から 12 月までにリース物件が納入、設置されて検収が完了し、物件借受書を交付した物件に対するリース物件の契約額をいい、消費税額を含んだ額です。

ウ リース支払額とは、平成 26 年 1 月から 12 月までにリース物件使用料として実際に支払つた月々のリース料の年間合計金額をいい、消費税額を含んだ額です。したがつて、平成 26 年以前にリース契約した物件に対して、当年において支払われたリース料を含みます。

(9) 工業用地

ア 事業所敷地面積は、平成 26 年 12 月 31 日現在において事業所が使用（賃借を含む）している敷地の全面積をいいます。ただし、鉱区、住宅、寄宿舎、グラウンド、倉庫及びその他福利厚生施設などに使用している敷地については、生産設備などのある敷地と明確に区別される場合は除かれます。なお、事業所の隣接地にある拡張予定地を、事業所が占有している場合は含まれます。

イ 事業所建築面積は、事業所敷地内にあるすべての建築物の面積の合計をいいます。なお、平成 26 年 12 月 31 日現在において建築中のものであつても、帳簿に建設仮勘定として計上したものは含まれます。

ウ 事業所延べ建築面積は、事業所敷地内にあるすべての建築物の各階の面積の合計をいいます。

(10) 工業用水

ア 工業用水とは、事業所内で生産のために使用された用水（従業員の飲料水、雑用水を含む）をいいます。

イ 1 日当たり用水量とは、平成 26 年 1 月 1 日から 12 月 31 日までの 1 年間に、事業所で使用した工業用水の総量を操業日数で割つたものです。



#### 4 計算式

$$\begin{aligned} \cdot \text{生産額} &= \text{製造品出荷額} + \text{加工賃収入額} + (\text{製造品年末在庫額} - \text{製造品年初在庫額}) \\ &\quad + (\text{半製品及び仕掛品年末価額} - \text{半製品及び仕掛品年初価額}) \end{aligned}$$

$$\begin{aligned} \cdot \text{付加価値額} &= \text{製造品出荷額等} + (\text{製造品年末在庫額} - \text{製造品年初在庫額}) \\ &\quad + (\text{半製品及び仕掛品年末価額} - \text{半製品及び仕掛品年初価額}) \\ &\quad - (\text{消費税を除く内国消費税額*1} + \text{推計消費税額*2}) - \text{原材料使用額等} \\ &\quad - \text{減価償却額} \end{aligned}$$

$$\begin{aligned} \cdot \text{粗付加価値額} &= \text{製造品出荷額等} - (\text{消費税を除く内国消費税額} + \text{推計消費税額}) \\ &\quad - \text{原材料使用額等} \end{aligned}$$

$$\cdot \text{有形固定資産投資総額} = \text{有形固定資産の取得額} + \text{建設仮勘定の年間増減}$$

$$\begin{aligned} \cdot \text{付加価値率} &= \text{付加価値額} \div \{ \text{製造品出荷額等} + (\text{製造品年末在庫額} - \text{製造品年初在庫額}) \\ &\quad + (\text{半製品及び仕掛品年末価額} - \text{半製品及び仕掛品年初価額}) \\ &\quad - (\text{消費税を除く内国消費税額} + \text{推計消費税額}) \} \times 100 \end{aligned}$$

$$\begin{aligned} \cdot \text{原材料率} &= \text{原材料使用額等} \div \{ \text{製造品出荷額等} + (\text{製造品年末在庫額} - \text{製造品年初在庫額}) \\ &\quad + (\text{半製品及び仕掛品年末価額} - \text{半製品及び仕掛品年初価額}) \\ &\quad - (\text{消費税を除く内国消費税額} + \text{推計消費税額}) \} \times 100 \end{aligned}$$

$$\begin{aligned} \cdot \text{現金給与率} &= \text{現金給与総額} \div \{ \text{製造品出荷額等} + (\text{製造品年末在庫額} - \text{製造品年初在庫額}) \\ &\quad + (\text{半製品及び仕掛品年末価額} - \text{半製品及び仕掛品年初価額}) \\ &\quad - (\text{消費税を除く内国消費税額} + \text{推計消費税額}) \} \times 100 \end{aligned}$$

\*1：消費税を除く内国消費税額は、酒税、たばこ税、揮発油税及び地方揮発油税の納付税額又は納付すべき税額の合計。

\*2：推計消費税額は、平成13年調査から消費税額の調査を廃止したため推計したもので、推計消費税額の算出にあたっては、直接輸出分、原材料、設備投資（土地を除く有形固定資産取得額）を控除している。

#### 5 記号及び注記

- (1) 統計表中「-」は該当数値なし、「0」は四捨五入による単位未満、「△」は数値がマイナスであることを表しています。「X」は1又は2の事業所に関する数値で、これをそのまま掲げると個々の報告者の秘密が漏れるおそれがあるため秘匿した箇所であり、3以上の事業所に関する数値であっても、1又は2の事業所の数値が前後の関係から判明する箇所も秘匿としています。
- (2) 金額表示の単位は万円とし、単位未満は四捨五入しています。
- (3) 構成比については、単位未満は四捨五入しているため、合計と内訳の計が一致しないことがあります。

#### 6 その他の注意事項

- (1) 本報告書の数値は、上田市分を本市が独自に集計・編集したもので、経済産業省が公表する数値と相違することがあります。
- (2) 本報告書において、平成17年までの数値は合併前の旧4市町村の値を単純合計しています。
- (3) 日本標準産業分類の第13回改定に伴い、平成26年調査から工業統計用産業分類が改定されてい

ます。

(4) 平成 19 年調査から、対象事業所の製造以外の活動を把握するため、その他収入額等の調査項目が追加されたことにより、製造品出荷額等、原材料使用額等、付加価値額及び粗付加価値額の時系列に不連続が生じていますので、平成 18 年以前の数値とは接続しません。

また、平成 19 年調査では、構内請負事業所等対象事業者の捕そくを行った結果、事業所数、従業者数及び現金給与総額の時系列に不連続が生じていますので、平成 18 年以前の数値とは接続しません。

(5) 本報告書についてのお問い合わせ先は次のとおりです。

上田市 総務部 広報情報課 情報統計係

TEL : 0268-23-2235

FAX : 0268-23-2236

E-mail : [tokei@city.ueda.nagano.jp](mailto:tokei@city.ueda.nagano.jp)

# 概 要 編

# I 従業者 4 人以上の事業所

## 1 調査結果の概要

平成 26 年工業統計調査は、従業者 4 人以上の事業所を対象に平成 26 年 12 月 31 日現在で実施しました。主要項目の概要は次のとおりです。

- 事業所数は 397 事業所で、前年に比べ 6 事業所の減少（前年比△1.5%）となりました。
- 従業者数は 17,497 人で、前年に比べ 714 人の増加（同 4.3%）となりました。
- 製造品出荷額等は 4,655 億 5,280 万円で、前年に比べ 711 億 1,791 万円の増加（同 18.0%）となりました。
- 原材料使用額等は 2,524 億 4,427 万円で、前年に比べ 213 億 1,326 万円の増加（同 9.2%）となりました。
- 粗付加価値額は 2,038 億 1,962 万円で、前年に比べ 456 億 6,310 万円の増加（同 28.9%）となりました。
- 現金給与総額は 765 億 1,598 万円で、前年に比べ 42 億 1,053 万円の増加（同 5.8%）となりました。

表 1 上田市工業 主要指標（従業者 4 人以上の事業所）

項目	単位	平成26年	平成25年	前年比	前年増減
事業所数	事業所	397	403	△1.5 %	△6
従業者数	人	17,497	16,783	4.3 %	714
常用労働者数	人	17,457	16,749	4.2 %	708
製造品出荷額等	万円	46,555,280	39,443,489	18.0 %	7,111,791
原材料使用額等	万円	25,244,427	23,113,101	9.2 %	2,131,326
粗付加価値額	万円	20,381,962	15,815,652	28.9 %	4,566,310
現金給与総額	万円	7,651,598	7,230,545	5.8 %	421,053
1事業所当たり従業者数	人	44.1	41.6	5.8 %	2.4
1事業所当たり製造品出荷額等	万円	117,268	97,875	19.8 %	19,393
1事業所当たり粗付加価値額	万円	51,340	39,245	30.8 %	12,095
常用労働者1人当たりの現金給与総額	万円	438	432	1.5 %	7

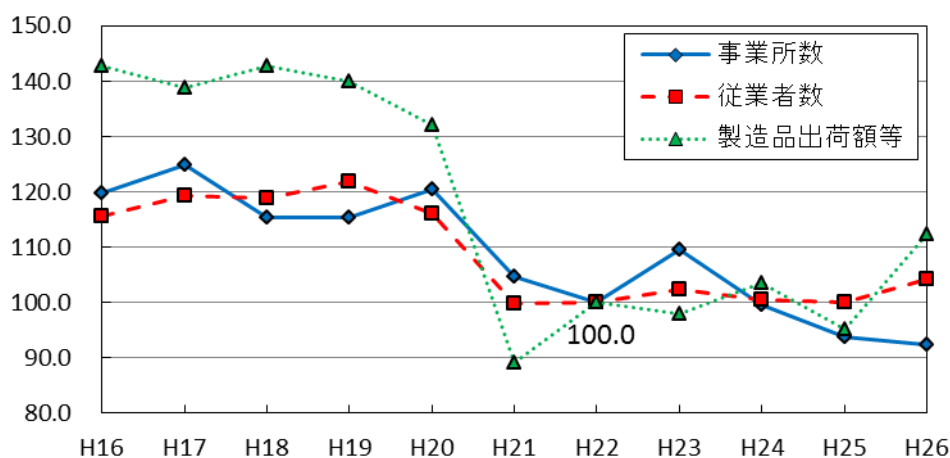


図 1 上田市工業の推移（平成 22 年を 100 とした場合）

表2 長野県19市における製造品出荷額等の順位及び主要産業の概況（従業者4人以上の事業所）

市名	製造品 出荷額等	順位	長野県 に占める割合	1位		2位		3位	
				産業	構成比	産業	構成比	産業	構成比
長野県	545,478,425	-	100.0	情報	14.7	電子	14.1	生産用機械	9.7
塩尻市	59,716,000	1	10.9	情報	73.4	その他	6.4	紙・パルプ	1.7
松本市	48,387,158	2	8.9	情報	32.1	食料	12.1	電子	6.9
上田市	46,555,280	3	8.5	電気	28.5	輸送	20.0	生産用機械	13.7
長野市	43,883,539	4	8.0	食料	20.0	電子	16.4	情報	13.2
安曇野市	39,830,404	5	7.3	業務用機械	36.3	電子	12.1	はん用機械	11.9
飯田市	28,116,341	6	5.2	電子	45.4	電気	17.7	食料	7.5
茅野市	19,826,359	7	3.6	電子	18.3	非鉄	17.7	生産用機械	10.1
佐久市	19,506,792	8	3.6	食料	17.8	電子	16.5	生産用機械	12.4
岡谷市	18,649,248	9	3.4	電子	19.4	はん用機械	17.4	金属	9.5
千曲市	17,953,223	10	3.3	生産用機械	25.1	飲料	11.7	電子	11.1
伊那市	13,776,263	11	2.5	食料	19.1	はん用機械	15.1	生産用機械	14.2
駒ヶ根市	12,844,231	12	2.4	輸送	19.6	はん用機械	16.8	金属	9.3
東御市	12,271,260	13	2.2	情報	29.4	輸送	17.3	その他	10.3
須坂市	12,267,944	14	2.2	金属	24.0	はん用機械	21.0	食料	15.2
小諸市	12,002,119	15	2.2	電子	47.8	生産用機械	18.9	輸送	7.9
中野市	9,149,871	16	1.7	電気	41.3	業務用機械	15.1	食料	13.2
諏訪市	7,890,722	17	1.4	輸送	17.6	生産用機械	16.4	業務用機械	15.7
大町市	7,779,298	18	1.4	窯業	32.5	電子	27.9	金属	14.2
飯山市	5,730,543	19	1.1	電子	11.4	プラスチック	3.1	食料	1.8

※ 県公表データの秘匿処理部分を除くため、各市の主要産業順位は実際と異なる場合がある。

表3 長野県内の市町村別事業所数、従業者数、製造品出荷額等、粗付加価値額の順位（20位まで）  
（従業者4人以上の事業所）

順位	事業所数			従業者数			製造品出荷額等			粗付加価値額		
	市町村名	実数	構成比	市町村名	実数	構成比	市町村名	実数	構成比	市町村名	実数	構成比
-	長野県	5,193	100.0	長野県	190,884	100.0	長野県	545,478,425	100.0	長野県	209,110,057	100.0
1	長野市	516	9.9	長野市	18,736	9.8	塩尻市	59,716,000	10.9	上田市	20,381,962	9.7
2	上田市	397	7.6	上田市	17,497	9.2	松本市	48,387,158	8.9	松本市	20,296,939	9.7
3	松本市	349	6.7	松本市	13,825	7.2	上田市	46,555,280	8.5	長野市	17,716,829	8.5
4	飯田市	288	5.5	安曇野市	10,399	5.4	長野市	43,883,539	8.0	塩尻市	16,356,614	7.8
5	佐久市	261	5.0	塩尻市	9,869	5.2	安曇野市	39,830,404	7.3	安曇野市	11,366,242	5.4
6	岡谷市	254	4.9	飯田市	9,220	4.8	飯田市	28,116,341	5.2	飯田市	9,807,543	4.7
7	茅野市	223	4.3	茅野市	8,331	4.4	茅野市	19,826,359	3.6	岡谷市	9,404,202	4.5
8	安曇野市	218	4.2	佐久市	8,257	4.3	佐久市	19,506,792	3.6	佐久市	8,000,578	3.8
9	千曲市	205	3.9	岡谷市	7,305	3.8	岡谷市	18,649,248	3.4	茅野市	7,610,039	3.6
10	諏訪市	175	3.4	千曲市	6,884	3.6	坂城町	18,318,658	3.4	千曲市	7,025,018	3.4
11	塩尻市	167	3.2	伊那市	5,686	3.0	千曲市	17,953,223	3.3	坂城町	7,001,575	3.3
12	須坂市	156	3.0	須坂市	5,623	2.9	箕輪町	15,606,869	2.9	伊那市	5,844,991	2.8
13	伊那市	152	2.9	坂城町	5,390	2.8	伊那市	13,776,263	2.5	箕輪町	5,650,670	2.7
14	坂城町	135	2.6	箕輪町	4,787	2.5	駒ヶ根市	12,844,231	2.4	駒ヶ根市	5,457,017	2.6
15	箕輪町	134	2.6	駒ヶ根市	4,633	2.4	東御市	12,271,260	2.2	須坂市	5,116,944	2.4
16	小諸市	106	2.0	諏訪市	4,428	2.3	須坂市	12,267,944	2.2	東御市	5,069,570	2.4
17	駒ヶ根市	106	2.0	中野市	4,135	2.2	小諸市	12,002,119	2.2	小諸市	4,175,318	2.0
18	中野市	106	2.0	東御市	4,033	2.1	御代田町	9,262,231	1.7	南箕輪村	4,004,362	1.9
19	東御市	96	1.8	辰野町	4,007	2.1	中野市	9,149,871	1.7	富士見町	3,987,815	1.9
20	辰野町	94	1.8	小諸市	3,722	1.9	辰野町	8,272,102	1.5	諏訪市	3,965,017	1.9

## 2 事業所数

事業所数は 397 事業所で、前年に比べ 6 事業所の減少（前年比△1.5%）となりました。

### (1) 産業別事業所数

産業別では構成比の高い順に、生産用機械 24.7%（98 事業所）、金属 10.1%（40 事業所）、プラスチック 9.8%（39 事業所）の順となっています。

前年に比べ増加した産業は、プラスチック 5 事業所、生産用機械 5 事業所、情報 2 事業所など 7 産業となっています。減少した産業は、食料△3 事業所、印刷△3 事業所、はん用機械△3 事業所、電気△3 事業所など 11 産業となっています。

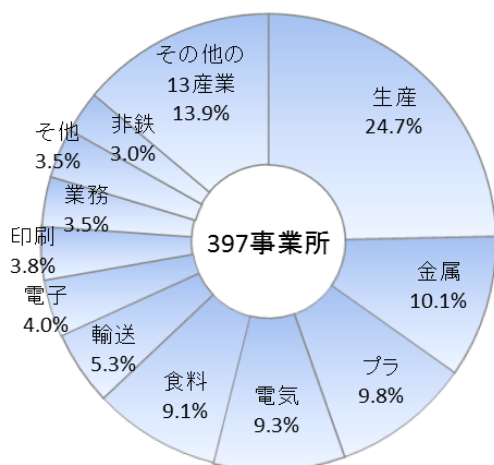


図 2 産業別構成比

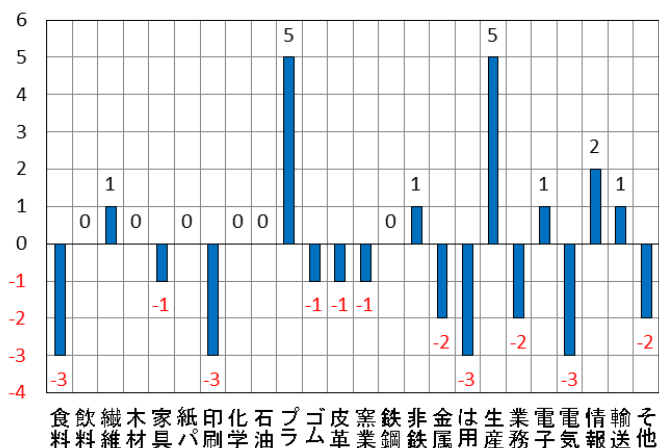


図 3 産業別対前年増減（単位：事業所）

### (2) 従業者規模別事業所数

従業者規模別では、29 人以下が 298 事業所（構成比 75.1%、前年比△2.9%）、30 人以上が 99 事業所（同 24.9%、同 3.1%）となっています。

前年に比べ増加した従業者規模は、100～199 人で 3 事業所（前年比 30.0%）など 4 規模となっています。減少した従業者規模は、4～9 人で△10 事業所（同△6.0%）、30～49 人で△3 事業所（同△8.8%）など 4 規模となっています。

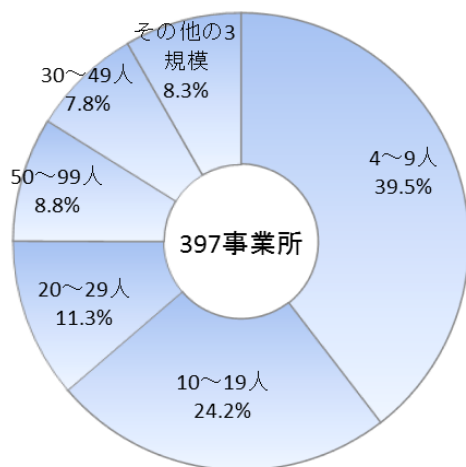


図 4 従業者規模別構成比

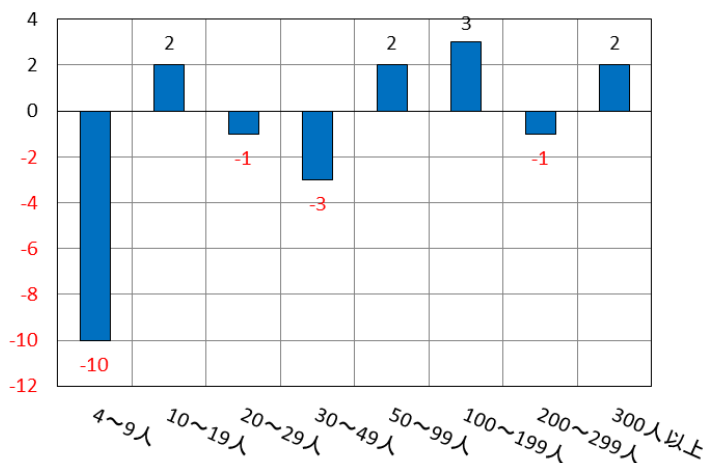


図 5 従業者規模別対前年増減（単位：事業所）

### 3 従業者数

従業者数は17,497人で、前年に比べ714人の増加（前年比4.3%）となりました。

#### (1) 産業別従業者数

産業別では構成比の高い順に、電気23.6%（4,121人）、輸送15.6%（2,728人）、生産用機械14.6%（2,557人）の順となっています。

前年に比べ増加した産業は、生産用機械450人（前年比21.4%）、鉄鋼138人（同129.0%）、輸送133人（同5.1%）など11産業となっています。減少した産業は、電気△240人（同△5.5%）、皮革△80人（同△100.0%）、はん用機械△34人（同△30.4%）など12産業となっています。

1事業所当たりの従業者数は44.1人で、前年に比べ2.4人の増加（前年比5.8%）となりました。輸送が129.9人（同0.1%）と最も多く、木材が6.8人と最も少なくなっています。

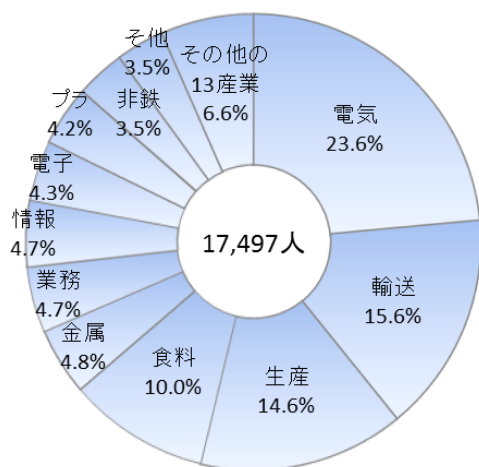


図6 産業別構成比

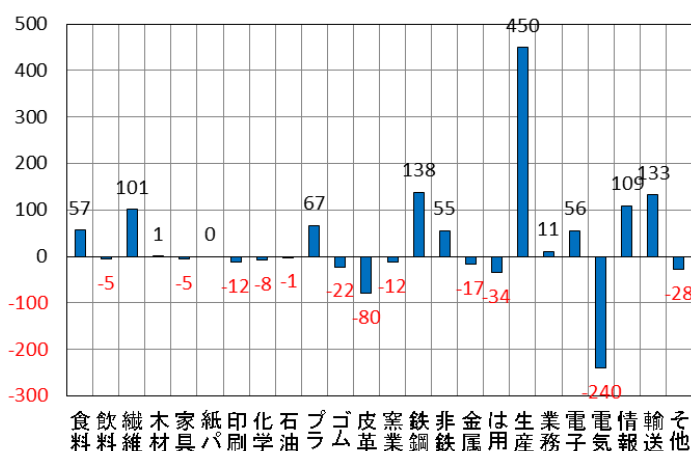


図7 産業別対前年増減 (単位: 人)

#### (2) 男女別従業者数

男女別の従業者数は、男性従業者12,254人（構成比70.0%）、女性従業者5,243人（同30.0%）となっており、前年に比べ男性従業者は618人の増加（前年比5.3%）、女性従業者は96人の増加（同1.9%）となっています。

前年に比べ増加した産業は、男性従業者では生産用機械408人（前年比23.8%）、輸送129人（同6.0%）、鉄鋼110人（同139.2%）など12産業、女性従業者では繊維72人（同144.0%）、食料49人（同6.1%）、情報45人（同19.5%）など11産業となっています。減少した産業は、男性従業者では電気△137人（同△4.7%）、その他△26人（同△5.6%）、はん用機械△23人（同△28.0%）など12産業、女性従業者では電気△103人（同△7.0%）、皮革△59人（同△100.0%）、業務用機械△23人（同△6.6%）など12産業となっています。

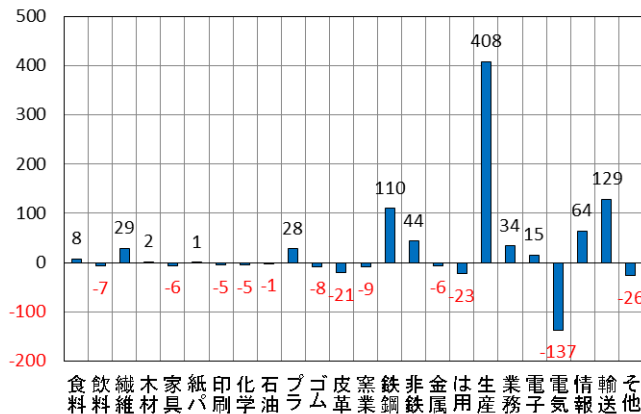


図8 産業別対前年増減 (男性) (単位: 人)

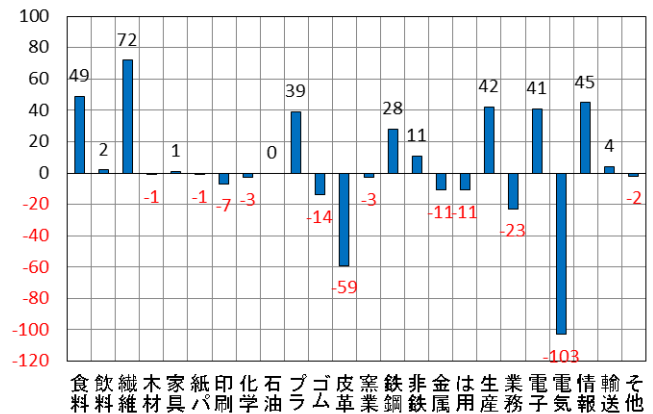


図9 産業別対前年増減 (女性) (単位: 人)

(3) 従業員規模別従業員数

従業員規模別では、29人以下が3,379人(構成比19.3%、前年比△0.1%)、30人以上が14,118人(同80.7%、同5.3%)となっています。

前年に比べ増加した従業員規模は、100~199人で513人(前年比38.9%)、300人以上で476人(同7.8%)など4規模となっています。減少した従業員規模は200~299人で△211人(同△9.4%)、30~49人で△111人(同△8.5%)など4規模となっています。

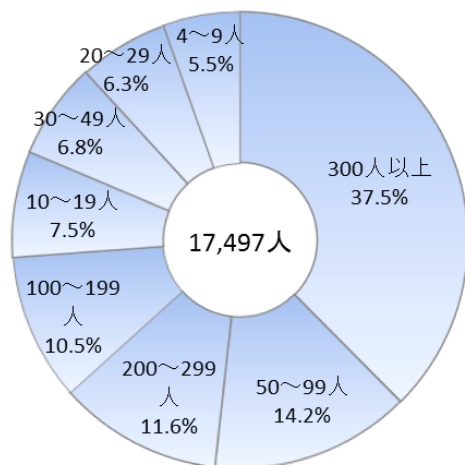


図10 従業員規模別構成比

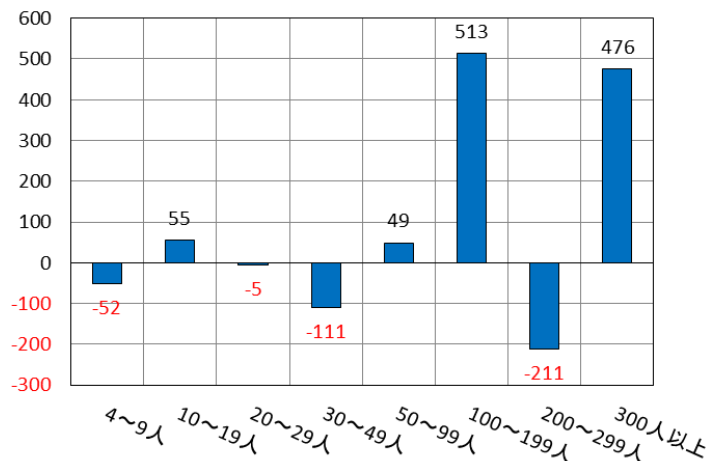


図11 従業員規模別対前年増減 (単位: 人)



#### 4 製造品出荷額等

製造品出荷額等は4,655億5,280万円で、前年に比べ711億1,791万円の増加（前年比18.0%）となりました。

##### (1) 産業別製造品出荷額等

産業別では構成比の高い順に、電気28.5%（1,326億1,668万円）、輸送20.0%（929億5,460万円）、生産用機械13.7%（639億4,761万円）の順となっています。

前年に比べ増加した産業は、電気290億1,782万円（前年比28.0%）、生産用機械230億6,999万円（同56.4%）、輸送90億4,605万円（同10.8%）など14産業となっています。減少した産業は、電子△13億2,613万円（同△19.0%）、はん用機械△4億4,517万円（同△36.3%）、印刷△9,225万円（同△4.1%）など6産業となっています。（秘匿産業を除く）

1事業所当たりの製造品出荷額等は11億7,268万円で、前年に比べ1億9,393万円の増加（前年比19.8%）となりました。輸送が44億2,641万円（同5.5%）と最も多く、紙・パルプが8,532万円（同2.7%）と最も少なくなっています。（秘匿産業を除く）

従業者1人当たりの製造品出荷額等は2,661万円で、前年に比べ311万円の増加（前年比13.2%）となりました。食料が3,585万円（同△0.5%）と最も多く、電子が749万円（同△25.0%）と最も少なくなっています。（秘匿産業を除く）

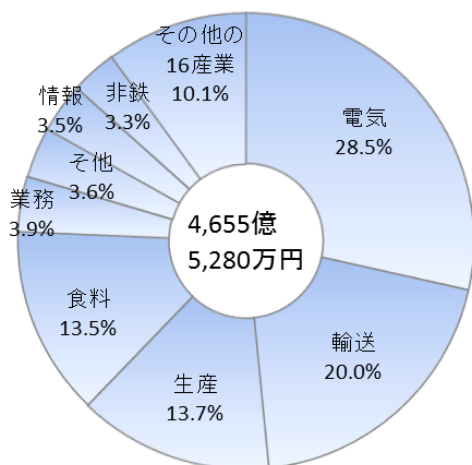


図12 産業別構成比

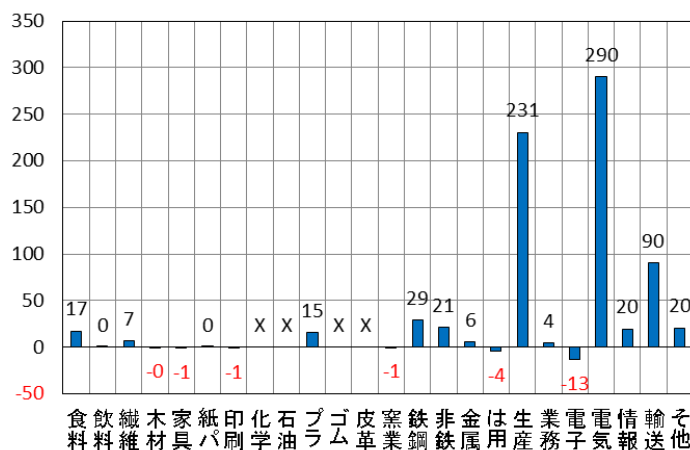


図13 産業別対前年増減（単位：億円）

##### (2) 従業者規模別製造品出荷額等

従業者規模別では、29人以下が565億1,742万円（構成比12.1%、前年比15.6%）、30人以上が4,090億3,538万円（同87.9%、同18.4%）となっています。

前年に比べ増加した従業者規模は、300人以上で541億9,514万円（前年比35.6%）、200～299人で71億4,764万円（同8.8%）、100～199人で51億3,702万円（同15.9%）など7規模となっています。減少した従業者規模は、30～49人で△43億6,757万円（同△16.3%）の1規模となっています。

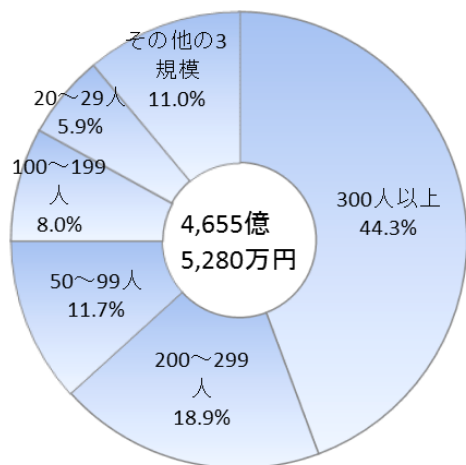


図 14 従業員規模別構成比

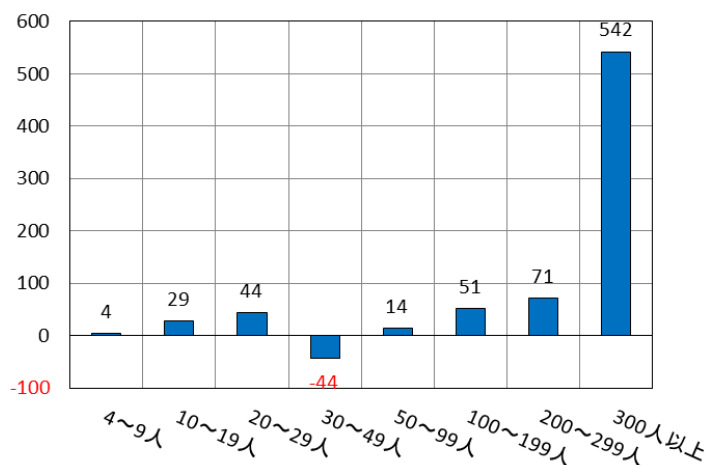


図 15 従業員規模別対前年増減 (単位：億円)

## 5 粗付加価値額

粗付加価値額は 2,038 億 1,962 万円で、前年に比べ 456 億 6,310 万円の増加（前年比 28.9%）となりました。

### (1) 産業別粗付加価値額

産業別では構成比の高い順に、電気 31.8%（647 億 1,318 万円）、輸送 18.5%（377 億 8,027 万円）、食料 14.5%（296 億 3,663 万円）の順となっています。

前年に比べ増加した産業は、電気 210 億 4,382 万円（前年比 48.2%）、輸送 75 億 5,222 万円（同 25.0%）、生産用機械 66 億 4,279 万円（同 37.8%）など 14 産業となっています。減少した産業は、はん用機械△2 億 2,123 万円（同△37.7%）、窯業△1 億 1,600 万円（同△9.5%）、木材△5,524 万円（同△22.5%）など 6 産業となっています。（秘匿産業を除く）

1 事業所当たりの粗付加価値額は 5 億 1,340 万円で、前年に比べ 1 億 2,095 万円の増加（前年比 30.8%）となりました。輸送が 17 億 9,906 万円（同 19.0%）で最も多く、紙・パルプが 3,619 万円（同△6.9%）で最も少なくなっています。（秘匿産業を除く）

従業者 1 人当たりの粗付加価値額は 1,165 万円で、前年に比べ 223 万円の増加（前年比 23.6%）となりました。食料が 1,694 万円（同 6.8%）で最も多く、繊維が 262 万円（同△9.9%）で最も少なくなっています。（秘匿産業を除く）

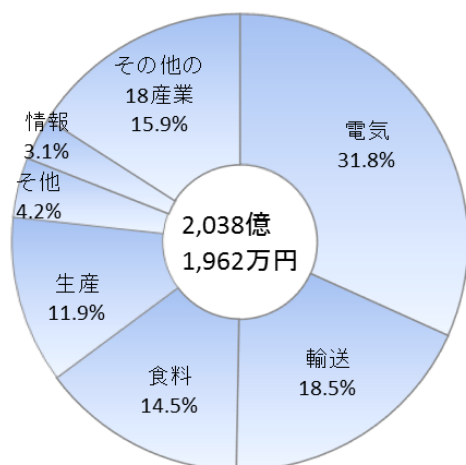


図 16 産業別構成比

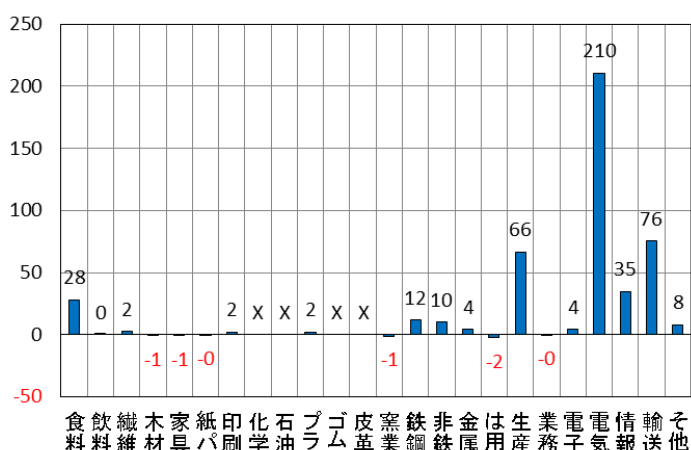


図 17 産業別対前年増減（単位：億円）

### (2) 従業者規模別粗付加価値額

従業者規模別では、29 人以下が 232 億 4,136 万円（構成比 11.4%、前年比 17.8%）、30 人以上が 1,805 億 7,826 万円（同 88.6%、同 30.5%）となっています。

前年に比べ増加した従業者規模は、300 人以上で 307 億 9,583 万円（前年比 54.9%）、200～299 人で 103 億 3,457 万円（同 28.5%）、20～29 人で 26 億 1,100 万円（同 38.0%）など 7 規模となっています。減少した従業者規模は、30～49 人で△16 億 3,962 万円（同△14.5%）の 1 規模となっています。

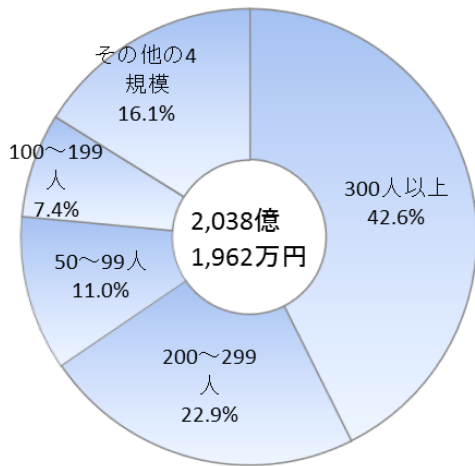


図 18 従業員規模別構成比

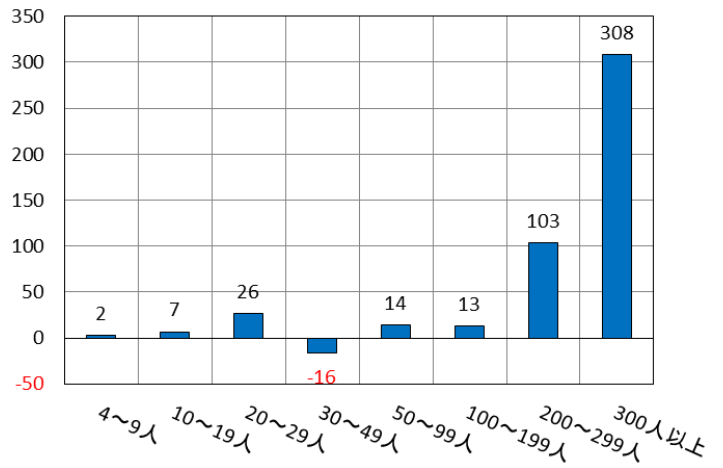


図 19 従業員規模別対前年増減 (単位：億円)

## 6 現金給与総額

現金給与総額は 765 億 1,598 万円で、前年に比べ 42 億 1,053 万円の増加（前年比 5.8%）となりました。

### (1) 産業別現金給与総額

産業別では構成比の高い順に、電気 26.0%（199 億 2,631 万円）、輸送 17.5%（134 億 533 万円）、生産用機械 15.9%（122 億 221 万円）の順となっています。

前年に比べ増加した産業は、生産用機械 32 億 7,338 万円（前年比 36.7%）、情報 11 億 3,501 万円（同 37.4%）、鉄鋼 6 億 3,406 万円（同 153.0%）など 12 産業となっています。減少した産業は、電気△12 億 9,505 万円（同△6.1%）、非鉄△3 億 1,967 万円（同△13.6%）、その他△1 億 2,356 万円（同△3.7%）など 8 産業となっています。（秘匿産業を除く）

常用労働者 1 人当たりの現金給与総額は 438 万円で、前年に比べ 7 万円の増加（前年比 1.5%）となりました。その他が 526 万円（同 0.6%）で最も多く、印刷が 263 万円（同△10.8%）で最も少なくなっています。（秘匿産業を除く）

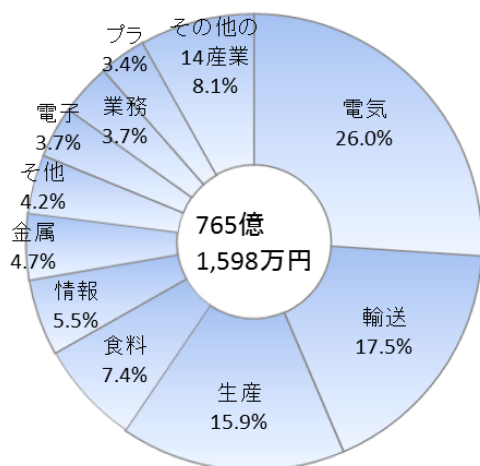


図 20 産業別構成比

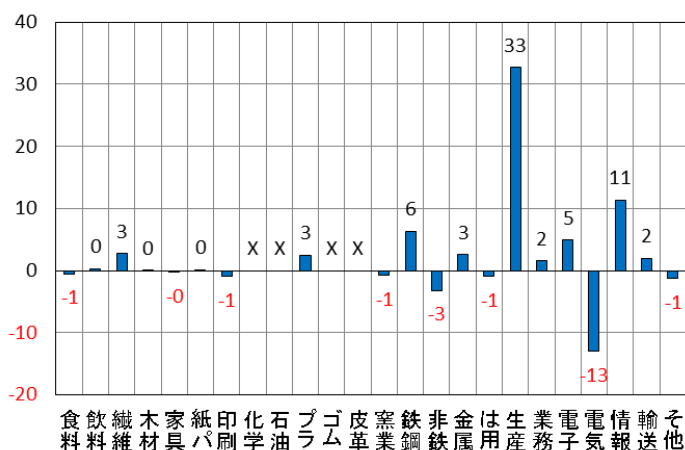


図 21 産業別対前年増減（単位：億円）

### (2) 従業者規模別現金給与総額

従業者規模別では、29 人以下が 107 億 1,003 万円（構成比 14.0%、前年比 3.5%）、30 人以上が 658 億 595 万円（同 86.0%、同 6.2%）となっています。

前年に比べ増加した従業者規模は、300 人以上で 27 億 3,572 万円（前年比 9.3%）、100～199 人で 20 億 6,927 万円（同 31.2%）、50～99 人で 5 億 5,577 万円（同 5.6%）など 6 規模となっています。減少した従業者規模は、200～299 人で△8 億 2,374 万円（同△8.0%）、30～49 人で△6 億 8,715 万円（同△12.3%）の 2 規模となっています。

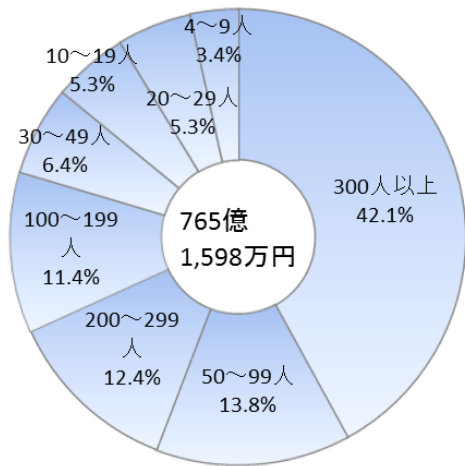


図 22 従業員規模別構成比

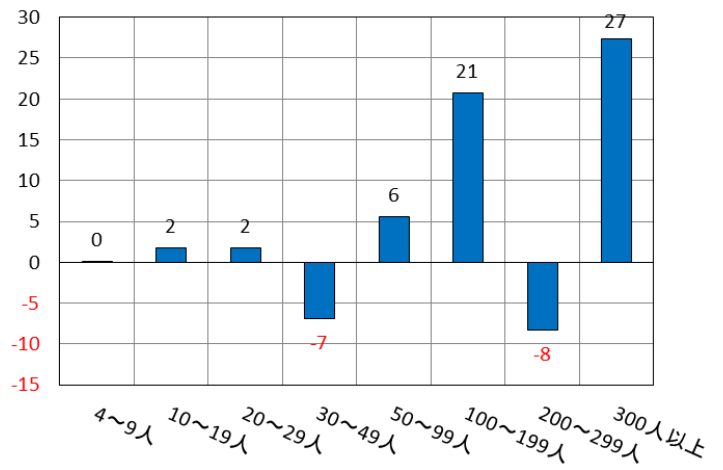


図 23 従業員規模別対前年増減 (単位：億円)

## 7 原材料使用額等

原材料使用額等は2,524億4,427万円で、前年に比べ213億1,326万円の増加（前年比9.2%）となりました。

産業別では構成比の高い順に、電気26.1%（657億9,275万円）、輸送21.5%（541億5,139万円）、生産用機械15.1%（381億9,992万円）となっています。

前年に比べ増加した産業は、生産用機械156億8,790万円（前年比69.7%）、電気61億2,035万円（同10.3%）、鉄鋼16億8,257万円（同109.4%）など13産業となっています。減少した産業は、情報△18億560万円（同△15.7%）、電子△17億9,874万円（同△40.7%）、食料△16億8,474万円（同△5.1%）など7産業となっています。（秘匿産業を除く）

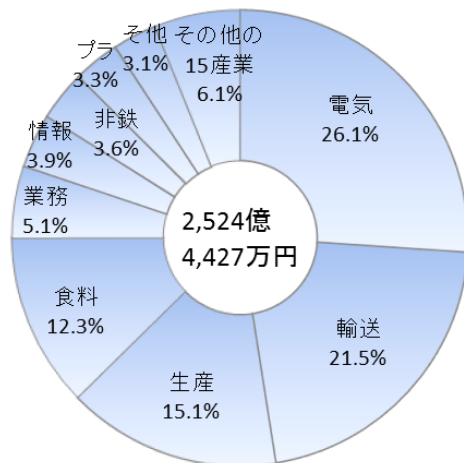


図24 産業別構成比

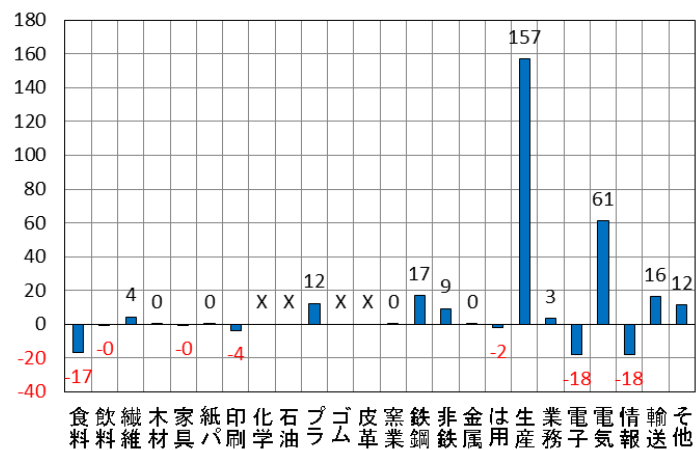


図25 産業別対前年増減（単位：億円）

表 4 産業中分類別 事業所数、従業者数、製造品出荷額等、原材料使用額等、粗付加価値額及び現金給与総額（従業者 4 人以上の事業所）

産 業	事業所数	従業者数	製 造 品 出 荷 額 等	原 材 料 使 用 額 等	粗 付 加 価 値 額	現 金 給 与 総 額
	事業所	人	万円	万円	万円	万円
総 数	397	17,497	46,555,280	25,244,427	20,381,962	7,651,598
09 食料	36	1,749	6,270,928	3,113,577	2,963,663	564,275
10 飲料	5	53	64,981	16,133	40,493	15,217
11 繊維	7	184	178,486	127,598	48,192	49,168
12 木材	5	34	61,023	40,668	18,989	13,156
13 家具	3	54	51,390	19,844	29,548	20,321
14 紙パ	4	34	34,126	18,608	14,475	10,683
15 印刷	15	195	217,499	74,877	133,043	49,648
16 化学	2	115	X	X	X	X
17 石油	1	9	X	X	X	X
18 ブラ	39	741	1,325,726	824,851	468,896	256,866
19 ゴム	1	19	X	X	X	X
20 皮革	-	-	-	-	-	-
21 窯業	8	132	373,080	254,870	110,327	47,999
22 鉄鋼	4	245	496,033	322,094	168,710	104,839
23 非鉄	12	611	1,517,516	902,673	576,171	202,359
24 金属	40	836	852,676	230,522	582,130	357,942
25 は用	8	78	78,022	38,875	36,518	25,509
26 生産	98	2,557	6,394,761	3,819,992	2,423,901	1,220,221
27 業務	14	825	1,805,901	1,287,336	486,312	280,816
28 電子	16	754	564,629	262,105	295,118	282,613
29 電気	37	4,121	13,261,668	6,579,275	6,471,318	1,992,631
30 情報	7	819	1,651,162	972,409	635,290	417,097
31 輸送	21	2,728	9,295,460	5,415,139	3,778,027	1,340,533
32 その他	14	604	1,676,786	787,632	860,282	317,637



表5 産業中分類別、男女別 従業者数（従業者4人以上の事業所）

産 業	従 業 者 数							
	平成25年		平成26年		前年増減		前年比	
	男	女	男	女	男	女	男	女
	人	人	人	人	人	人	%	%
総 数	11,636	5,147	12,254	5,243	618	96	5.3	1.9
09 食料	887	805	895	854	8	49	0.9	6.1
10 飲料	36	22	29	24	△7	2	△19.4	9.1
11 繊維	33	50	62	122	29	72	87.9	144.0
12 木材	24	9	26	8	2	△1	8.3	△11.1
13 家具	46	13	40	14	△6	1	△13.0	7.7
14 紙パ	10	24	11	23	1	△1	10.0	△4.2
15 印刷	120	87	115	80	△5	△7	△4.2	△8.0
16 化学	96	27	91	24	△5	△3	△5.2	△11.1
17 石油	9	1	8	1	△1	-	△11.1	-
18 プラ	427	247	455	286	28	39	6.6	15.8
19 ゴム	19	22	11	8	△8	△14	△42.1	△63.6
20 皮革	21	59	-	-	△21	△59	△100.0	△100.0
21 窯業	109	35	100	32	△9	△3	△8.3	△8.6
22 鉄鋼	79	28	189	56	110	28	139.2	100.0
23 非鉄	424	132	468	143	44	11	10.4	8.3
24 金属	613	240	607	229	△6	△11	△1.0	△4.6
25 は用	82	30	59	19	△23	△11	△28.0	△36.7
26 生産	1,717	390	2,125	432	408	42	23.8	10.8
27 業務	467	347	501	324	34	△23	7.3	△6.6
28 電子	433	265	448	306	15	41	3.5	15.5
29 電気	2,891	1,470	2,754	1,367	△137	△103	△4.7	△7.0
30 情報	479	231	543	276	64	45	13.4	19.5
31 輸送	2,149	446	2,278	450	129	4	6.0	0.9
32 その他	465	167	439	165	△26	△2	△5.6	△1.2

表6 従業者規模別 事業所数、従業者数、製造品出荷額等、粗付加価値額、現金給与総額  
及び常用労働者1人当たりの現金給与総額（従業者4人以上の事業所）

従業者規模	事業所数					従業者数				
	平成25年	平成26年	構成比	前年比	増減	平成25年	平成26年	構成比	前年比	増減
	事業所	事業所	%	%	事業所	人	人	%	%	人
総数	403	397	100.0	△1.5	△6	16,783	17,497	100.0	4.3	714
4～9人	167	157	39.5	△6.0	△10	1,006	954	5.5	△5.2	△52
10～19人	94	96	24.2	2.1	2	1,259	1,314	7.5	4.4	55
20～29人	46	45	11.3	△2.2	△1	1,116	1,111	6.3	△0.4	△5
30～49人	34	31	7.8	△8.8	△3	1,309	1,198	6.8	△8.5	△111
50～99人	33	35	8.8	6.1	2	2,438	2,487	14.2	2.0	49
100～199人	10	13	3.3	30.0	3	1,319	1,832	10.5	38.9	513
200～299人	9	8	2.0	△11.1	△1	2,244	2,033	11.6	△9.4	△211
300人以上 (再掲)	10	12	3.0	20.0	2	6,092	6,568	37.5	7.8	476
29人以下	307	298	75.1	△2.9	△9	3,381	3,379	19.3	△0.1	△2
30人以上	96	99	24.9	3.1	3	13,402	14,118	80.7	5.3	716

従業者規模	製造品出荷額等					粗付加価値額				
	平成25年	平成26年	構成比	前年比	増減	平成25年	平成26年	構成比	前年比	増減
	万円	万円	%	%	万円	万円	万円	%	%	万円
総数	39,443,489	46,555,280	100.0	18.0	7,111,791	15,815,652	20,381,962	100.0	28.9	4,566,310
4～9人	913,422	949,527	2.0	4.0	36,105	488,393	511,902	2.5	4.8	23,509
10～19人	1,652,406	1,940,384	4.2	17.4	287,978	798,225	864,600	4.2	8.3	66,375
20～29人	2,321,702	2,761,831	5.9	19.0	440,129	686,534	947,634	4.6	38.0	261,100
30～49人	2,685,701	2,248,944	4.8	△16.3	△436,757	1,131,457	967,495	4.7	△14.5	△163,962
50～99人	5,323,140	5,459,496	11.7	2.6	136,356	2,103,341	2,243,878	11.0	6.7	140,537
100～199人	3,223,689	3,737,391	8.0	15.9	513,702	1,377,140	1,502,851	7.4	9.1	125,711
200～299人	8,103,056	8,817,820	18.9	8.8	714,764	3,624,623	4,658,080	22.9	28.5	1,033,457
300人以上 (再掲)	15,220,373	20,639,887	44.3	35.6	5,419,514	5,605,939	8,685,522	42.6	54.9	3,079,583
29人以下	4,887,530	5,651,742	12.1	15.6	764,212	1,973,152	2,324,136	11.4	17.8	350,984
30人以上	34,555,959	40,903,538	87.9	18.4	6,347,579	13,842,500	18,057,826	88.6	30.5	4,215,326

従業者規模	現金給与総額					常用労働者1人当たりの現金給与総額				
	平成25年	平成26年	構成比	前年比	増減	平成25年	平成26年	構成比	前年比	増減
	万円	万円	%	%	万円	万円	万円	%	%	万円
総数	7,230,545	7,651,598	100.0	5.8	421,053	432	438	-	1.5	7
4～9人	258,416	259,425	3.4	0.4	1,009	264	281	-	6.3	17
10～19人	391,178	408,520	5.3	4.4	17,342	312	313	-	0.3	1
20～29人	385,343	403,058	5.3	4.6	17,715	345	363	-	5.1	17
30～49人	557,793	489,078	6.4	△12.3	△68,715	426	408	-	△4.2	△18
50～99人	998,009	1,053,586	13.8	5.6	55,577	409	424	-	3.5	14
100～199人	663,009	869,936	11.4	31.2	206,927	503	475	-	△5.5	△28
200～299人	1,032,798	950,424	12.4	△8.0	△82,374	460	467	-	1.6	7
300人以上 (再掲)	2,943,999	3,217,571	42.1	9.3	273,572	483	490	-	1.4	7
29人以下	1,034,937	1,071,003	14.0	3.5	36,066	309	321	-	3.7	12
30人以上	6,195,608	6,580,595	86.0	6.2	384,987	462	466	-	0.8	4

表7 広域市町村圏別 事業所数、従業者数及び製造品出荷額等（従業者4人以上の事業所）

地域	事業所数					従業者数				
	平成25年	平成26年	構成比	前年比	増減数	平成25年	平成26年	構成比	前年比	増減数
県計	事業所 5,276	事業所 5,193	% 100.0	% △1.6	事業所 △83	人 189,150	人 190,884	% 100.0	% 0.9	人 1,734
佐久	479	476	9.2	△0.6	△3	16,357	16,747	8.8	2.4	390
上小	546	538	10.4	△1.5	△8	21,379	22,309	11.7	4.4	930
諏訪	809	801	15.4	△1.0	△8	24,876	25,140	13.2	1.1	264
上伊那	644	644	12.4	-	-	25,041	25,046	13.1	0.0	5
飯伊	503	486	9.4	△3.4	△17	15,985	15,514	8.1	△2.9	△471
木曾	105	100	1.9	△4.8	△5	2,590	2,512	1.3	△3.0	△78
松本	796	771	14.8	△3.1	△25	34,284	35,004	18.3	2.1	720
大北	102	100	1.9	△2.0	△2	3,475	3,517	1.8	1.2	42
長野	1,133	1,115	21.5	△1.6	△18	39,452	39,310	20.6	△0.4	△142
北信	159	162	3.1	1.9	3	5,711	5,785	3.0	1.3	74

地域	製造品出荷額等				
	平成25年	平成26年	構成比	前年比	増減数
県計	万円 511,253,544	万円 545,478,425	% 100.0	% 6.7	万円 34,224,881
佐久	40,436,089	43,630,316	8.0	7.9	3,194,227
上小	52,426,028	60,198,299	11.0	14.8	7,772,271
諏訪	56,566,760	55,495,887	10.2	△1.9	△1,070,873
上伊那	63,266,597	66,165,249	12.1	4.6	2,898,652
飯伊	36,745,391	39,187,464	7.2	6.6	2,442,073
木曾	6,579,436	6,275,872	1.2	△4.6	△303,564
松本	140,317,069	149,795,065	27.5	6.8	9,477,996
大北	9,504,588	10,687,320	2.0	12.4	1,182,732
長野	91,559,165	98,681,356	18.1	7.8	7,122,191
北信	13,852,421	15,361,597	2.8	10.9	1,509,176

【各地域に含まれる市、郡名】

- 佐久地域：小諸市、佐久市、南佐久郡、北佐久郡
- 上小地域：上田市、東御市、小県郡
- 諏訪地域：岡谷市、諏訪市、茅野市、諏訪郡
- 上伊那地域：伊那市、駒ヶ根市、上伊那郡
- 飯伊地域：飯田市、下伊那郡
- 木曾地域：木曾郡
- 松本地域：松本市、塩尻市、安曇野市、東筑摩郡
- 大北地域：大町市、北安曇郡
- 長野地域：長野市、須坂市、千曲市、埴科郡、上高井郡、上水内郡
- 北信地域：中野市、飯山市、下高井郡、下水内郡

表 8 市町村別 事業所数、従業者数及び製造品出荷額等（従業者 4 人以上の事業所）

地 域	事業所数	従業者数	製 造 品 出 荷 額 等	地 域	事業所数	従業者数	製 造 品 出 荷 額 等
	事業所	人	万円		事業所	人	万円
県 計	5,193	190,884	545,478,425				
佐久地域	476	16,747	43,630,316	木曾地域	100	2,512	6,275,872
小諸市	106	3,722	12,002,119	木曾郡			
佐久市	261	8,257	19,506,792	上松町	16	513	1,255,343
南佐久郡				南木曾町	28	520	689,493
小海町	14	167	161,490	木曾町	30	560	624,706
佐久穂町	32	576	720,717	木祖村	6	91	X
川上村	3	20	7,950	王滝村	1	38	X
南牧村	1	59	X	大桑村	19	790	3,537,061
南相木村	-	-	-				
北相木村	2	27	X	松本地域	771	35,004	149,795,065
北佐久郡				松本市	349	13,825	48,387,158
軽井沢町	10	179	268,417	塩尻市	167	9,869	59,716,000
御代田町	28	3,148	9,262,231	安曇野市	218	10,399	39,830,404
立科町	19	592	806,668	東筑摩郡			
上小地域	538	22,309	60,198,299	麻績村	6	100	150,444
上田市	397	17,497	46,555,280	生坂村	4	56	85,320
東御市	96	4,033	12,271,260	山形村	12	267	590,438
小県郡				朝日村	6	343	874,839
長和町	24	383	527,008	筑北村	9	145	160,462
青木村	21	396	844,751				
諏訪地域	801	25,140	55,495,887	大北地域	100	3,517	10,687,320
岡谷市	254	7,305	18,649,248	大町市	48	2,124	7,779,298
諏訪市	175	4,428	7,890,722	北安曇郡			
茅野市	223	8,331	19,826,359	池田町	25	773	1,812,259
諏訪郡				松川村	17	444	716,356
下諏訪町	74	1,655	1,669,139	白馬村	6	124	250,679
富士見町	58	3,124	6,781,804	小谷村	4	52	128,728
原村	17	297	678,615				
上伊那地域	644	25,046	66,165,249	長野地域	1,115	39,310	98,681,356
伊那市	152	5,686	13,776,263	長野市	516	18,736	43,883,539
駒ヶ根市	106	4,633	12,844,231	須坂市	156	5,623	12,267,944
上伊那郡				千曲市	205	6,884	17,953,223
辰野町	94	4,007	8,272,102	埴科郡			
箕輪町	134	4,787	15,606,869	坂城町	135	5,390	18,318,658
飯島町	42	1,771	4,503,078	上高井郡			
南箕輪村	54	1,887	6,897,633	小布施町	32	675	858,131
中川村	13	233	341,824	高山村	34	672	1,604,022
宮田村	49	2,042	3,923,249	上水内郡			
飯伊地域	486	15,514	39,187,464	信濃町	18	691	2,443,580
飯田市	288	9,220	28,116,341	飯綱町	11	455	796,056
下伊那郡				小川村	8	184	556,203
松川町	56	1,722	3,239,398				
高森町	41	1,098	1,815,688	北信地域	162	5,785	15,361,597
阿南町	10	349	359,483	中野市	106	4,135	9,149,871
阿智村	24	795	1,550,554	飯山市	30	1,278	5,730,543
平谷村	1	7	X	下高井郡			
根羽村	4	110	124,197	山ノ内町	6	102	114,417
下條村	9	620	1,349,409	木島平村	13	207	281,023
売木村	1	19	X	野沢温泉村	4	34	25,095
天龍村	-	-	-	下水内郡			
泰阜村	2	87	X	栄村	3	29	60,648
喬木村	21	501	590,463				
豊丘村	24	925	1,791,266				
大鹿村	5	61	82,636				

※ 製造品出荷額等の総数及び広域市町村圏別の数値には秘匿の数値も含まれている。

## II 従業者 30 人以上の事業所

### 1 事業所数

事業所数は 99 事業所で、前年に比べ 3 事業所の増加（前年比 3.1%）となりました。

産業別では構成比の高い順に、生産用機械 22.2%（22 事業所）、輸送 15.2%（15 事業所）、電気 12.1%（12 事業所）の順となっています。

### 2 従業者数

従業者数は 14,118 人で、前年に比べ 716 人の増加（前年比 5.3%）となりました。

産業別では構成比の高い順に、電気 27.3%（3,852 人）、輸送 18.6%（2,631 人）、生産用機械 12.1%（1,708 人）の順となっています。

### 3 製造品出荷額等

製造品出荷額等は 4,090 億 3,538 万円で、前年に比べ 634 億 7,579 万円の増加（前年比 18.4%）となりました。

産業別では構成比の高い順に、電気 31.3%（1,282 億 2,604 万円）、輸送 22.4%（915 億 5,932 万円）、食料 12.8%（521 億 5,657 万円）の順となっています。（秘匿産業を除く）

### 4 付加価値額

付加価値額は 1,692 億 4,226 万円で、前年に比べ 421 億 6,002 万円の増加（前年比 33.2%）となりました。

産業別では構成比の高い順に、電気 35.0%（593 億 1,024 万円）、輸送 20.3%（344 億 1,075 万円）、食料 15.2%（256 億 7,008 万円）の順となっています。（秘匿産業を除く）

表9 産業中分類別 事業所数、従業者数、製造品出荷額等及び付加価値額（従業者30人以上の事業所）

産業	事業所数					従業者数				
	平成25年	平成26年	構成比	前年比	増減	平成25年	平成26年	構成比	前年比	増減
	事業所	事業所	%	%	事業所	人	人	%	%	人
総数	96	99	100.0	3.1	3	13,402	14,118	100.0	5.3	716
09 食料	11	10	10.1	△9.1	△1	1,405	1,457	10.3	3.7	52
10 飲料	-	-	-	-	-	-	-	-	-	-
11 繊維	1	2	2.0	100.0	1	35	133	0.9	280.0	98
12 木材	-	-	-	-	-	-	-	-	-	-
13 家具	1	1	1.0	-	-	38	37	0.3	△2.6	△1
14 紙パ	-	-	-	-	-	-	-	-	-	-
15 印刷	-	-	-	-	-	-	-	-	-	-
16 化学	1	1	1.0	-	-	99	94	0.7	△5.1	△5
17 石油	-	-	-	-	-	-	-	-	-	-
18 ブラ	7	7	7.1	-	-	374	378	2.7	1.1	4
19 ゴム	-	-	-	-	-	-	-	-	-	-
20 皮革	1	-	-	△100.0	△1	80	-	-	△100.0	△80
21 窯業	2	2	2.0	-	-	75	73	0.5	△2.7	△2
22 鉄鋼	1	2	2.0	100.0	1	79	224	1.6	183.5	145
23 非鉄	3	4	4.0	33.3	1	462	508	3.6	10.0	46
24 金属	5	6	6.1	20.0	1	392	424	3.0	8.2	32
25 は用	1	-	-	△100.0	△1	30	-	-	△100.0	△30
26 生産	20	22	22.2	10.0	2	1,289	1,708	12.1	32.5	419
27 業務	4	4	4.0	-	-	688	743	5.3	8.0	55
28 電子	5	5	5.1	-	-	576	619	4.4	7.5	43
29 電気	12	12	12.1	-	-	4,056	3,852	27.3	△5.0	△204
30 情報	2	2	2.0	-	-	650	730	5.2	12.3	80
31 輸送	15	15	15.2	-	-	2,552	2,631	18.6	3.1	79
32 その他	4	4	4.0	-	-	522	507	3.6	△2.9	△15

産業	製造品出荷額等					付加価値額				
	平成25年	平成26年	構成比	前年比	増減	平成25年	平成26年	構成比	前年比	増減
	万円	万円	%	%	万円	万円	万円	%	%	万円
総数	34,555,959	40,903,538	100.0	18.4	6,347,579	12,708,224	16,924,226	100.0	33.2	4,216,002
09 食料	5,189,562	5,215,657	12.8	0.5	26,095	2,416,315	2,567,008	15.2	6.2	150,693
10 飲料	-	-	-	-	-	-	-	-	-	-
11 繊維	X	X	X	X	X	X	X	X	X	X
12 木材	-	-	-	-	-	-	-	-	-	-
13 家具	X	X	X	X	X	X	X	X	X	X
14 紙パ	-	-	-	-	-	-	-	-	-	-
15 印刷	-	-	-	-	-	-	-	-	-	-
16 化学	X	X	X	X	X	X	X	X	X	X
17 石油	-	-	-	-	-	-	-	-	-	-
18 ブラ	804,947	834,691	2.0	3.7	29,744	282,455	265,175	1.6	△6.1	△17,280
19 ゴム	-	-	-	-	-	-	-	-	-	-
20 皮革	X	-	-	X	X	X	-	-	X	X
21 窯業	X	X	X	X	X	X	X	X	X	X
22 鉄鋼	X	X	X	X	X	X	X	X	X	X
23 非鉄	1,195,843	1,347,541	3.3	12.7	151,698	400,898	471,965	2.8	17.7	71,067
24 金属	337,062	412,644	1.0	22.4	75,582	247,666	296,891	1.8	19.9	49,225
25 は用	X	-	-	X	X	X	-	-	X	X
26 生産	2,661,333	4,779,546	11.7	79.6	2,118,213	969,801	1,678,650	9.9	73.1	708,849
27 業務	1,693,811	1,737,649	4.2	2.6	43,838	404,940	435,102	2.6	7.4	30,162
28 電子	600,717	396,778	1.0	△33.9	△203,939	164,173	183,761	1.1	11.9	19,588
29 電気	10,085,728	12,822,604	31.3	27.1	2,736,876	3,971,808	5,931,024	35.0	49.3	1,959,216
30 情報	X	X	X	X	X	X	X	X	X	X
31 輸送	8,354,230	9,155,932	22.4	9.6	801,702	2,716,195	3,441,075	20.3	26.7	724,880
32 その他	1,372,137	1,576,688	3.9	14.9	204,551	580,519	737,243	4.4	27.0	156,724

## 5 現金給与総額

現金給与総額は 658 億 595 万円で、前年に比べ 38 億 4,987 万円の増加（前年比 6.2%）となりました。

産業別では現金給与総額の高い順に、電気 191 億 5,749 万円、輸送 131 億 1,775 万円、生産用機械 90 億 43 万円の順となっています。（秘匿産業を除く）

## 6 原材料使用額等

原材料使用額等は 2,208 億 4,870 万円で、前年に比べ 178 億 2,645 万円の増加（前年比 8.8%）となりました。

産業別では原材料使用額等の高い順に、電気 638 億 2,107 万円、輸送 534 億 8,682 万円、生産用機械 286 億 6,999 万円の順となっています。（秘匿産業を除く）

原材料率は、全産業平均で 55.2%となり、前年の 59.6%から 4.4 ポイント減少しました。産業別では原材料率の高い順に、業務用機械 73.5%、プラスチック 65.3%、非鉄 61.6%となっています。（秘匿産業を除く）

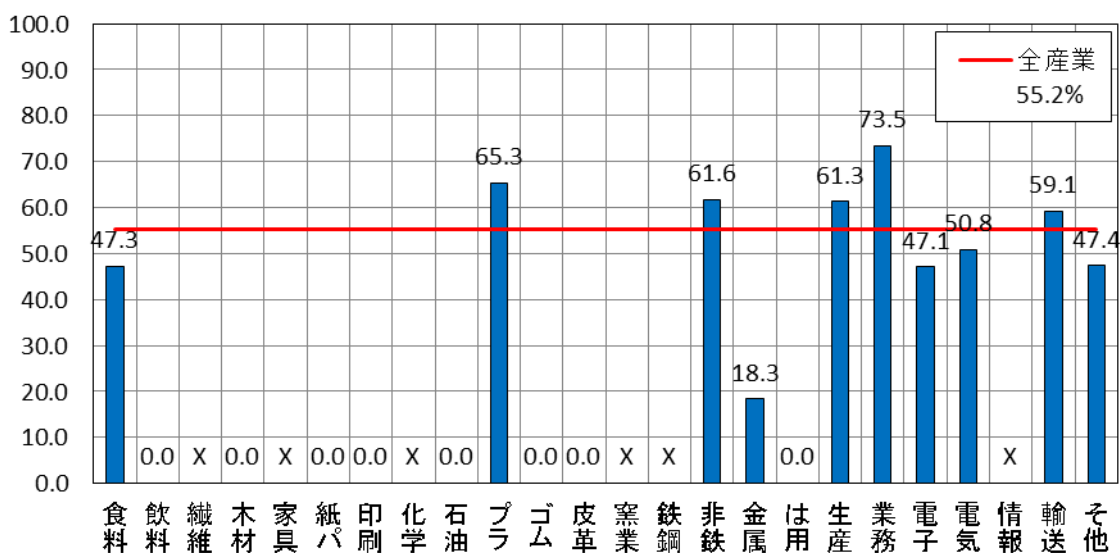


図 26 産業別原材料率（単位：%）

## 7 生産額

生産額は 3,705 億 6,612 万円で、前年に比べ 608 億 1,003 万円の増加（前年比 19.6%）となりました。

産業別では生産額の高い順に、電気 964 億 2,009 万円、輸送 913 億 6,885 万円、食料 522 億 678 万円の順となっています。（秘匿産業を除く）

## 8 有形固定資産投資総額

有形固定資産投資総額は188億8,492万円で、前年に比べ43億6,420万円の増加（前年比30.1%）となりました。

産業別では有形固定資産投資総額の高い順に、輸送51億6,220万円、電気38億8,836万円、食料25億5,081万円の順となっています。（秘匿産業を除く）

## 9 在庫額

年末在庫額は430億310万円で、年初に比べ8億9,584万円の減少となりました。

産業別では年末在庫額の高い順に、電気160億469万円、生産用機械60億6,484万円、その他49億7,251万円の順となっています。（秘匿産業を除く）

## 10 リース契約額及び支払額

### (1) リース契約額

リース契約額は7億3,715万円で、前年に比べ2億7,880万円の増加（前年比60.8%）となりました。

産業別ではリース契約額の高い順に、食料3億9,085万円、生産用機械1億104万円、電気7,796万円の順となっています。（秘匿産業を除く）

### (2) リース支払額

リース支払額は15億9,688万円で、前年に比べ1億3,180万円の増加（前年比9.0%）となりました。

産業別ではリース支払額の高い順に、食料4億1,522万円、生産用機械4億240万円、電気2億1,699万円の順となっています。（秘匿産業を除く）

## 11 工業用地及び工業用水

### (1) 工業用地

#### ア 敷地面積

敷地面積は2,493,383㎡で、前年に比べ257,296㎡の増加（前年比11.5%）となりました。

1事業所当たりの敷地面積は25,186㎡となっています。

#### イ 建築面積

建築面積は695,588㎡で、前年に比べ46,644㎡の増加（前年比7.2%）となりました。

1事業所当たりの建築面積は7,026㎡となっています。

#### ウ 延べ建築面積

延べ建築面積は1,001,444㎡で、前年に比べ56,963㎡の増加（前年比6.0%）となりました。

1事業所当たりの延べ建築面積は10,116㎡となっています。



(2) 工業用水

1日当たりの工業用水の使用量は  $9,336\text{m}^3$  で、前年に比べ  $743\text{m}^3$  の減少（前年比 $\Delta 7.4\%$ ）となりました。

# 統計表編

第1表 累年比較 事業所数、従業者数、現金給与総額、原材料使用額等、製造品出荷額等及び粗付加価値額（平成13年からは従業者4人以上の事業所）

調査年	事業所数		従業者数		現金給与総額		原材料使用額等		製造品出荷額等		粗付加価値額	
	実数	前年比	実数	前年比	金額	前年比	金額	前年比	金額	前年比	金額	前年比
	事業所	%	人	%	万円	%	万円	%	万円	%	万円	%
昭和50	1,391		23,292		3,412,034		10,395,010		17,827,908		7,416,277	
51	1,373	△1.3	23,306	0.1	3,801,277	11.4	12,107,367	16.5	19,994,437	12.2	7,879,222	6.2
52	1,358	△1.1	23,124	△0.8	4,106,194	8.0	13,856,301	14.4	23,264,071	16.4	9,401,603	19.3
53	1,396	2.8	23,301	0.8	4,393,835	7.0	14,833,413	7.1	24,391,717	4.8	9,546,232	1.5
54	1,387	△0.6	23,338	0.2	4,811,424	9.5	16,238,231	9.5	26,635,083	9.2	10,388,334	8.8
55	1,383	△0.3	23,969	2.7	5,284,268	9.8	19,616,514	20.8	31,257,559	17.4	11,626,469	11.9
56	1,564	13.1	25,542	6.6	5,899,417	11.6	21,931,684	11.8	35,125,673	12.4	13,178,871	13.4
57	1,523	△2.6	25,739	0.8	6,252,308	6.0	22,597,706	3.0	36,424,600	3.7	13,815,924	4.8
58	1,473	△3.3	26,387	2.5	6,568,980	5.1	24,419,500	8.1	38,902,762	6.8	14,472,772	4.8
59	1,440	△2.2	27,067	2.6	7,162,206	9.0	27,550,086	12.8	44,266,261	13.8	16,704,831	15.4
60	1,406	△2.4	27,232	0.6	7,804,731	9.0	29,219,551	6.1	48,153,333	8.8	17,078,251	2.2
61	1,492	6.1	27,330	0.4	7,966,887	2.1	29,186,057	△0.1	48,566,707	0.9	16,814,468	△1.5
62	1,445	△3.2	27,086	△0.9	8,032,084	0.8	28,329,992	△2.9	48,577,426	0.0	17,551,130	4.4
63	1,416	△2.0	27,480	1.5	8,636,628	7.5	30,633,829	8.1	52,560,886	8.2	19,431,983	10.7
平成元	1,398	△1.3	27,538	0.2	9,180,106	6.3	33,696,181	10.0	57,236,218	8.9	20,714,044	6.6
2	1,379	△1.4	28,477	3.4	10,082,584	9.8	36,612,901	8.7	65,446,981	14.3	23,261,304	12.3
3	1,418	2.8	27,886	△2.1	10,530,400	4.4	37,048,849	1.2	69,461,915	6.1	26,338,876	13.2
4	1,347	△5.0	27,003	△3.2	10,275,217	△2.4	34,323,456	△7.4	65,441,171	△5.8	25,465,951	△3.3
5	1,299	△3.6	25,828	△4.4	10,041,918	△2.3	31,219,271	△9.0	61,625,067	△5.8	24,783,450	△2.7
6	1,233	△5.1	24,684	△4.4	10,061,644	0.2	32,845,533	5.2	62,565,748	1.5	24,288,686	△2.0
7	1,221	△1.0	24,705	0.1	10,323,217	2.6	35,039,479	6.7	66,101,975	5.7	26,450,878	8.9
8	1,260	3.2	24,808	0.4	10,690,083	3.6	37,546,796	7.2	69,180,355	4.7	26,365,636	△0.3
9	1,230	△2.4	24,474	△1.3	10,553,994	△1.3	36,811,225	△2.0	68,571,019	△0.9	26,690,905	1.2
10	1,227	△0.2	24,100	△1.5	10,390,185	△1.6	34,341,863	△6.7	65,155,863	△5.0	25,524,702	△4.4
11	1,177	△4.1	22,889	△5.0	9,628,181	△7.3	32,280,547	△6.0	60,971,784	△6.4	22,980,697	△10.0
12	1,157	△1.7	23,145	1.1	9,994,116	3.8	33,892,694	5.0	65,965,881	8.2	26,791,411	16.6
13	576	-	20,678	-	9,651,977	-	32,593,241	-	62,701,399	-	24,267,739	-
14	534	△7.3	19,604	△5.2	8,724,861	△9.6	31,215,020	△4.2	57,763,069	△7.9	22,391,143	△7.7
15	562	5.2	19,603	△0.0	8,713,958	△0.1	30,681,077	△1.7	56,925,986	△1.4	22,867,265	2.1
16	515	△8.4	19,408	△1.0	8,714,180	0.0	33,207,986	8.2	59,249,901	4.1	23,085,700	1.0
17	537	4.3	20,017	3.1	8,666,484	△0.5	35,107,110	5.7	57,556,268	△2.9	21,835,562	△5.4
18	496	△7.6	19,953	△0.3	8,850,865	2.1	35,262,494	0.4	59,191,230	2.8	23,290,763	6.7
19	496	-	20,462	2.6	8,881,372	0.3	33,766,817	△4.2	58,068,838	△1.9	23,449,878	0.7
20	518	4.4	19,473	△4.8	8,620,524	△2.9	32,251,161	△4.5	54,797,618	△5.6	21,800,394	△7.0
21	450	△13.1	16,744	△14.0	6,918,271	△19.7	20,860,644	△35.3	36,924,894	△32.6	15,525,222	△28.8
22	430	△4.4	16,788	0.3	6,923,892	0.1	24,458,681	17.2	41,467,086	12.3	16,455,580	6.0
23	471	9.5	17,178	2.3	7,145,898	3.2	23,363,254	△4.5	40,608,975	△2.1	16,994,263	3.3
24	428	△9.1	16,894	△1.7	7,110,941	△0.5	25,277,477	8.2	42,889,403	5.6	17,004,026	0.1
25	403	△5.8	16,783	△0.7	7,230,545	1.7	23,113,101	△8.6	39,443,489	△8.0	15,815,652	△7.0
26	397	△1.5	17,497	4.3	7,651,598	5.8	25,244,427	9.2	46,555,280	18.0	20,381,962	28.9

※ 平成17年までの数値は、合併前旧4市町村の数値の単純合計。

※ 平成13年から従業者4人以上を対象としているため、平成12年以前とは接続しない。

第2表 前年比較、産業中分類別 事業所数、従業者数、現金給与総額、原材料使用額等、製造品出荷額等及び粗付加価値額（従業者4人以上の事業所）

産業	事業所数				従業者数				現金給与総額				原材料使用額等				製造品出荷額等				粗付加価値額			
	H25		H26		H25		H26		H25		H26		H25		H26		H25		H26		H25		H26	
	事業所	事業所	構成比	前年比	人	人	構成比	前年比	万円	万円	構成比	前年比	万円	万円	構成比	前年比	万円	万円	構成比	前年比	万円	万円	構成比	前年比
総数	403	397	100.0	△1.5	16,783	17,497	100.0	4.3	7,230,545	7,651,598	100.0	5.8	23,113,101	25,244,427	100.0	9.2	39,443,489	46,555,280	100.0	18.0	15,815,652	20,381,962	100.0	28.9
09 食料	39	36	9.1	△7.7	1,692	1,749	10.0	3.4	569,491	564,275	7.4	△0.9	3,282,051	3,113,577	12.3	△5.1	6,097,091	6,270,928	13.5	2.9	2,684,474	2,963,663	14.5	10.4
10 飲料	5	5	1.3	-	58	53	0.3	△8.6	12,341	15,217	0.2	23.3	16,395	16,133	0.1	△1.6	63,437	64,981	0.1	2.4	39,857	40,493	0.2	1.6
11 繊維	6	7	1.8	16.7	83	184	1.1	121.7	21,615	49,168	0.6	127.5	83,749	127,598	0.5	52.4	108,872	178,486	0.4	63.9	24,127	48,192	0.2	99.7
12 木材	5	5	1.3	-	33	34	0.2	3.0	13,112	13,156	0.2	0.3	36,886	40,668	0.2	10.3	62,625	61,023	0.1	△2.6	24,513	18,989	0.1	△22.5
13 家具	4	3	0.8	△25.0	59	54	0.3	△8.5	22,633	20,321	0.3	△10.2	23,517	19,844	0.1	△15.6	59,740	51,390	0.1	△14.0	34,687	29,548	0.1	△14.8
14 紙・パルプ*	4	4	1.0	-	34	34	0.2	-	9,653	10,683	0.1	10.7	16,913	18,608	0.1	10.0	33,245	34,126	0.1	2.7	15,554	14,475	0.1	△6.9
15 印刷	18	15	3.8	△16.7	207	195	1.1	△5.8	59,492	49,648	0.6	△16.5	110,665	74,877	0.3	△32.3	226,724	217,499	0.5	△4.1	110,534	133,043	0.7	20.4
16 化学	2	2	0.5	-	123	115	0.7	△6.5	X	X	X	X	X	X	X	X	X	X	X	X	X	X	X	X
17 石油	1	1	0.3	-	10	9	0.1	△10.0	X	X	X	X	X	X	X	X	X	X	X	X	X	X	X	X
18 プラスチック	34	39	9.8	14.7	674	741	4.2	9.9	231,677	256,866	3.4	10.9	702,016	824,851	3.3	17.5	1,170,952	1,325,726	2.8	13.2	448,107	468,896	2.3	4.6
19 ゴム	2	1	0.3	△50.0	41	19	0.1	△53.7	X	X	X	X	X	X	X	X	X	X	X	X	X	X	X	X
20 皮革	1	-	-	△100.0	80	-	-	△100.0	X	-	-	△100.0	X	-	-	△100.0	X	-	-	△100.0	X	-	-	△100.0
21 窯業	9	8	2.0	△11.1	144	132	0.8	△8.3	55,616	47,999	0.6	△13.7	251,808	254,870	1.0	1.2	379,516	373,080	0.8	△1.7	121,927	110,327	0.5	△9.5
22 鉄鋼	4	4	1.0	-	107	245	1.4	129.0	41,433	104,839	1.4	153.0	153,837	322,094	1.3	109.4	205,832	496,033	1.1	141.0	49,589	168,710	0.8	240.2
23 非鉄	11	12	3.0	9.1	556	611	3.5	9.9	234,326	202,359	2.6	△13.6	808,369	902,673	3.6	11.7	1,306,751	1,517,516	3.3	16.1	475,984	576,171	2.8	21.0
24 金属	42	40	10.1	△4.8	853	836	4.8	△2.0	332,498	357,942	4.7	7.7	229,006	230,522	0.9	0.7	795,506	852,676	1.8	7.2	541,158	582,130	2.9	7.6
25 はん用機械	11	8	2.0	△27.3	112	78	0.4	△30.4	35,076	25,509	0.3	△27.3	60,977	38,875	0.2	△36.2	122,539	78,022	0.2	△36.3	58,641	36,518	0.2	△37.7
26 生産用機械	93	98	24.7	5.4	2,107	2,557	14.6	21.4	892,883	1,220,221	15.9	36.7	2,251,202	3,819,992	15.1	69.7	4,087,762	6,394,761	13.7	56.4	1,759,622	2,423,901	11.9	37.8
27 業務用機械	16	14	3.5	△12.5	814	825	4.7	1.4	265,175	280,816	3.7	5.9	1,253,214	1,287,336	5.1	2.7	1,763,852	1,805,901	3.9	2.4	488,992	486,312	2.4	△0.5
28 電子	15	16	4.0	6.7	698	754	4.3	8.0	233,404	282,613	3.7	21.1	441,979	262,105	1.0	△40.7	697,242	564,629	1.2	△19.0	251,715	295,118	1.4	17.2
29 電気	40	37	9.3	△7.5	4,361	4,121	23.6	△5.5	2,122,136	1,992,631	26.0	△6.1	5,967,240	6,579,275	26.1	10.3	10,359,886	13,261,668	28.5	28.0	4,366,936	6,471,318	31.8	48.2
30 情報	5	7	1.8	40.0	710	819	4.7	15.4	303,596	417,097	5.5	37.4	1,152,969	972,409	3.9	△15.7	1,453,740	1,651,162	3.5	13.6	288,787	635,290	3.1	120.0
31 輸送	20	21	5.3	5.0	2,595	2,728	15.6	5.1	1,320,419	1,340,533	17.5	1.5	5,252,621	5,415,139	21.5	3.1	8,390,855	9,295,460	20.0	10.8	3,022,805	3,778,027	18.5	25.0
32 その他	16	14	3.5	△12.5	632	604	3.5	△4.4	329,993	317,637	4.2	△3.7	672,144	787,632	3.1	17.2	1,472,622	1,676,786	3.6	13.9	779,626	860,282	4.2	10.3

第3表 産業中分類別 事業所数、従業者数、現金給与総額、原材料使用額等、製造品出荷額等及び粗付加価値額（従業者4人以上の事業所）

産 業	事 業 所 数						従 業 者 数														臨 時 雇 用 者 数		産 業			
	総 数			経 営 組 織 別			総 数		男 計		女 計		1 事 業 所 当 た り		常 用 労 働 者				個人事業主・無給家族従業者		男	女				
															雇 用 者		出 向 ・ 派 遣 受 入 者									
	構成比	前年比	会社	組合・その他の法人	個人	構成比	前年比	割合	割合	前年比	男	女	男	女	男	女	男	女								
事業所	%	%	事業所	事業所	事業所	人	%	%	人	%	人	%	人	%	人	人	人	人	人	人	人	人				
総 数	397	100.0	△1.5	370	-	27	17,497	100.0	4.3	12,254	70.0	5,243	30.0	44.1	5.8	10,244	2,934	1,085	1,856	896	442	29	11	168	38	
09 食 料	36	9.1	△7.7	33	-	3	1,749	10.0	3.4	895	51.2	854	48.8	48.6	12.0	611	371	245	447	36	36	3	-	9	3	09
10 飲 料	5	1.3	-	5	-	-	53	0.3	△8.6	29	54.7	24	45.3	10.6	△8.6	21	9	8	15	-	-	-	-	7	1	10
11 織 維	7	1.8	16.7	5	-	2	184	1.1	121.7	62	33.7	122	66.3	26.3	90.0	46	85	14	36	-	-	2	1	4	2	11
12 木 材	5	1.3	-	5	-	-	34	0.2	3.0	26	76.5	8	23.5	6.8	3.0	25	4	1	4	-	-	-	-	1	-	12
13 家 具	3	0.8	△25.0	3	-	-	54	0.3	△8.5	40	74.1	14	25.9	18.0	22.0	37	9	3	5	-	-	-	-	-	-	13
14 紙・ハ・ルプ*	4	1.0	-	4	-	-	34	0.2	-	11	32.4	23	67.6	8.5	-	10	7	1	16	-	-	-	-	-	-	14
15 印 刷	15	3.8	△16.7	12	-	3	195	1.1	△5.8	115	59.0	80	41.0	13.0	13.0	107	40	4	38	-	-	4	2	-	-	15
16 化 学	2	0.5	-	2	-	-	115	0.7	△6.5	91	79.1	24	20.9	57.5	△6.5	89	18	-	5	2	1	-	-	-	-	16
17 石 油	1	0.3	-	1	-	-	9	0.1	△10.0	8	88.9	1	11.1	9.0	△10.0	6	-	2	1	-	-	-	-	-	-	17
18 プラスチック	39	9.8	14.7	36	-	3	741	4.2	9.9	455	61.4	286	38.6	19.0	△4.2	405	186	33	94	14	6	3	-	5	3	18
19 ゴ ム	1	0.3	△50.0	1	-	-	19	0.1	△53.7	11	57.9	8	42.1	19.0	△7.3	11	2	-	6	-	-	-	-	-	-	19
20 皮 革	-	-	△100.0	-	-	-	-	-	△100.0	-	-	-	-	-	-	-	-	-	-	-	-	-	-	-	-	20
21 窯 業	8	2.0	△11.1	7	-	1	132	0.8	△8.3	100	75.8	32	24.2	16.5	3.1	85	29	6	3	8	-	1	-	3	-	21
22 鉄 鋼	4	1.0	-	4	-	-	245	1.4	129.0	189	77.1	56	22.9	61.3	129.0	153	35	36	21	-	-	-	-	-	-	22
23 非 鉄	12	3.0	9.1	11	-	1	611	3.5	9.9	468	76.6	143	23.4	50.9	0.7	364	51	39	39	64	53	1	-	-	-	23
24 金 属	40	10.1	△4.8	39	-	1	836	4.8	△2.0	607	72.6	229	27.4	20.9	2.9	496	133	63	87	46	7	2	2	-	-	24
25 はん用機械	8	2.0	△27.3	8	-	-	78	0.4	△30.4	59	75.6	19	24.4	9.8	△4.2	44	9	13	9	2	1	-	-	-	-	25
26 生産用機械	98	24.7	5.4	91	-	7	2,557	14.6	21.4	2,125	83.1	432	16.9	26.1	15.2	1,987	338	87	84	43	7	8	3	8	2	26
27 業務用機械	14	3.5	△12.5	12	-	2	825	4.7	1.4	501	60.7	324	39.3	58.9	15.8	344	135	101	162	54	26	2	1	-	-	27
28 電 子	16	4.0	6.7	15	-	1	754	4.3	8.0	448	59.4	306	40.6	47.1	1.3	362	138	30	116	55	51	1	1	-	-	28
29 電 気	37	9.3	△7.5	34	-	3	4,121	23.6	△5.5	2,754	66.8	1,367	33.2	111.4	2.2	2,176	719	243	477	333	170	2	1	-	12	29
30 情 報	7	1.8	40.0	7	-	-	819	4.7	15.4	543	66.3	276	33.7	117.0	△17.6	397	125	25	93	121	58	-	-	-	-	30
31 輸 送	21	5.3	5.0	21	-	-	2,728	15.6	5.1	2,278	83.5	450	16.5	129.9	0.1	2,083	364	77	60	118	26	-	-	131	15	31
32 そ の 他	14	3.5	△12.5	14	-	-	604	3.5	△4.4	439	72.7	165	27.3	43.1	9.2	385	127	54	38	-	-	-	-	-	-	32

産 業	現 金 給 与 総 額				原 材 料 使 用 額 等				製 造 品 出 荷 額 等										産 業			
	総 額		常用労働者 1人当たり		総 額		製造品 出荷額 等 に 占める 割合	総 額			製 造 品 出 荷 額	加 工 賃 入 額	く ず 廃 物 出 荷 額	そ の 他 収 入 額		1 事 業 所 当 たり	従 業 者 1 人 当 たり					
	前年比	前年比	構成比	前年比	構成比	前年比		修理料 収入額	その他(修 理料収入 額除く)	前年比				前年比								
万円	%	万円	%	万円	%	%	万円	%	%	万円	万円	万円	万円	万円	万円	%	万円	%				
総 数	7,651,598	5.8	438	1.5	25,244,427	100.0	9.2	54.2	46,555,280	100.0	18.0	39,632,297	2,363,856	12,702	104,962	4,441,463	117,268	19.8	2,661	13.2		
09 食 料	564,275	△0.9	323	△4.2	3,113,577	12.3	△5.1	49.7	6,270,928	13.5	2.9	5,560,828	860	-	-	709,240	174,192	11.4	3,585	△0.5	09	
10 飲 料	15,217	23.3	287	34.9	16,133	0.1	△1.6	24.8	64,981	0.1	2.4	57,031	750	-	-	7,200	12,996	2.4	1,226	12.1	10	
11 織 維	49,168	127.5	272	1.8	127,598	0.5	52.4	71.5	178,486	0.4	63.9	150,553	2,508	-	-	25,425	25,498	40.5	970	△26.0	11	
12 木 材	13,156	0.3	387	△2.6	40,668	0.2	10.3	66.6	61,023	0.1	△2.6	61,023	-	-	-	-	12,205	△2.6	1,795	△5.4	12	
13 家 具	20,321	△10.2	376	△1.9	19,844	0.1	△15.6	38.6	51,390	0.1	△14.0	50,840	-	-	550	-	17,130	14.7	952	△6.0	13	
14 紙・ハ <sup>ル</sup> プ <sup>ス</sup>	10,683	10.7	314	10.7	18,608	0.1	10.0	54.5	34,126	0.1	2.7	31,057	3,069	-	-	-	8,532	2.7	1,004	2.7	14	
15 印 刷	49,648	△16.5	263	△10.8	74,877	0.3	△32.3	34.4	217,499	0.5	△4.1	190,226	27,273	-	-	-	14,500	15.1	1,115	1.8	15	
16 化 学	X	X	X	X	X	X	X	X	X	X	X	X	X	X	X	X	X	X	X	X	X	16
17 石 油	X	X	X	X	X	X	X	X	X	X	X	X	X	X	X	X	X	X	X	X	X	17
18 プ <sup>ラ</sup> スチック	256,866	10.9	348	0.8	824,851	3.3	17.5	62.2	1,325,726	2.8	13.2	1,260,828	60,915	20	-	3,963	33,993	△1.3	1,789	3.0	18	
19 ゴ ム	X	X	X	X	X	X	X	X	X	X	X	X	X	X	X	X	X	X	X	X	X	19
20 皮 革	-	△100.0	-	-	-	-	△100.0	-	-	-	△100.0	-	-	-	-	-	-	-	-	-	-	20
21 窯 業	47,999	△13.7	366	△5.8	254,870	1.0	1.2	68.3	373,080	0.8	△1.7	237,925	17,198	-	-	117,957	46,635	10.6	2,826	7.2	21	
22 鉄 鋼	104,839	153.0	428	10.5	322,094	1.3	109.4	64.9	496,033	1.1	141.0	494,683	1,350	-	-	-	124,008	141.0	2,025	5.2	22	
23 非 鉄	202,359	△13.6	332	△21.4	902,673	3.6	11.7	59.5	1,517,516	3.3	16.1	1,418,527	16,509	12,292	-	70,188	126,460	6.5	2,484	5.7	23	
24 金 属	357,942	7.7	430	10.4	230,522	0.9	0.7	27.0	852,676	1.8	7.2	232,740	611,077	15	-	8,844	21,317	12.5	1,020	9.4	24	
25 はん用機械	25,509	△27.3	327	3.5	38,875	0.2	△36.2	49.8	78,022	0.2	△36.3	68,246	8,791	-	360	625	9,753	△12.5	1,000	△8.6	25	
26 生産用機械	1,220,221	36.7	479	12.7	3,819,992	15.1	69.7	59.7	6,394,761	13.7	56.4	5,517,585	793,048	102	9,573	74,453	65,253	48.5	2,501	28.9	26	
27 業務用機械	280,816	5.9	342	4.4	1,287,336	5.1	2.7	71.3	1,805,901	3.9	2.4	1,491,812	14,606	32	60,887	238,564	128,993	17.0	2,189	1.0	27	
28 電 子	282,613	21.1	376	12.2	262,105	1.0	△40.7	46.4	564,629	1.2	△19.0	317,475	225,625	-	-	21,529	35,289	△24.1	749	△25.0	28	
29 電 気	1,992,631	△6.1	484	△0.7	6,579,275	26.1	10.3	49.6	13,261,668	28.5	28.0	9,630,587	442,129	241	33,592	3,155,119	358,423	38.4	3,218	35.5	29	
30 情 報	417,097	37.4	509	19.1	972,409	3.9	△15.7	58.9	1,651,162	3.5	13.6	1,641,202	9,960	-	-	-	235,880	△18.9	2,016	△1.5	30	
31 輸 送	1,340,533	1.5	491	△3.5	5,415,139	21.5	3.1	58.3	9,295,460	20.0	10.8	9,199,349	91,200	-	-	4,911	442,641	5.5	3,407	5.4	31	
32 そ の 他	317,637	△3.7	526	0.6	787,632	3.1	17.2	47.0	1,676,786	3.6	13.9	1,662,573	10,768	-	-	3,445	119,770	30.1	2,776	19.1	32	

産 業	粗 付 加 価 値 額								産 業
	総 額			1 事 業 所 当 た り		従 業 者 1 人 当 た り		前 年 比	
	構 成 比	前 年 比		前 年 比		前 年 比			
万円	%	%	万円	%	万円	%			
総 数	20,381,962	100.0	28.9	51,340	30.8	1,165	23.6		
09 食 料	2,963,663	14.5	10.4	82,324	19.6	1,694	6.8	09	
10 飲 料	40,493	0.2	1.6	8,099	1.6	764	11.2	10	
11 織 維	48,192	0.2	99.7	6,885	71.2	262	△9.9	11	
12 木 材	18,989	0.1	△22.5	3,798	△22.5	559	△24.8	12	
13 家 具	29,548	0.1	△14.8	9,849	13.6	547	△6.9	13	
14 紙・ハ <sup>ル</sup> ブ <sup>ラ</sup>	14,475	0.1	△6.9	3,619	△6.9	426	△6.9	14	
15 印 刷	133,043	0.7	20.4	8,870	44.4	682	27.8	15	
16 化 学	X	X	X	X	X	X	X	16	
17 石 油	X	X	X	X	X	X	X	17	
18 プ <sup>ラ</sup> スチック	468,896	2.3	4.6	12,023	△8.8	633	△4.8	18	
19 ゴ ム	X	X	X	X	X	X	X	19	
20 皮 革	-	-	△100.0	-	-	-	-	20	
21 窯 業	110,327	0.5	△9.5	13,791	1.8	836	△1.3	21	
22 鉄 鋼	168,710	0.8	240.2	42,178	240.2	689	48.6	22	
23 非 鉄	576,171	2.8	21.0	48,014	11.0	943	10.2	23	
24 金 属	582,130	2.9	7.6	14,553	12.9	696	9.8	24	
25 はん用機械	36,518	0.2	△37.7	4,565	△14.4	468	△10.6	25	
26 生産用機械	2,423,901	11.9	37.8	24,734	30.7	948	13.5	26	
27 業務用機械	486,312	2.4	△0.5	34,737	13.7	589	△1.9	27	
28 電 子	295,118	1.4	17.2	18,445	9.9	391	8.5	28	
29 電 気	6,471,318	31.8	48.2	174,900	60.2	1,570	56.8	29	
30 情 報	635,290	3.1	120.0	90,756	57.1	776	90.7	30	
31 輸 送	3,778,027	18.5	25.0	179,906	19.0	1,385	18.9	31	
32 そ の 他	860,282	4.2	10.3	61,449	26.1	1,424	15.5	32	

第4表 産業中分類別、従業者規模別 事業所数、従業者数、現金給与総額、原材料使用額等、製造品出荷額等及び粗付加価値額（従業者4人以上の事業所）

産 業 中 分 類 規 模	事業所数	従業者数	現金給与総額	原材料使用額等	製造品出荷額等	粗付加価値額
	事業所	人	万円	万円	万円	万円
総 数	397	17,497	7,651,598	25,244,427	46,555,280	20,381,962
4～9人	157	954	259,425	400,239	949,527	511,902
10～19人	96	1,314	408,520	1,008,672	1,940,384	864,600
20～29人	45	1,111	403,058	1,750,646	2,761,831	947,634
30～49人	31	1,198	489,078	1,220,642	2,248,944	967,495
50～99人	35	2,487	1,053,586	3,129,020	5,459,496	2,243,878
100～199人	13	1,832	869,936	2,162,531	3,737,391	1,502,851
200～299人	8	2,033	950,424	3,919,908	8,817,820	4,658,080
300人以上	12	6,568	3,217,571	11,652,769	20,639,887	8,685,522
09 食料品製造業	36	1,749	564,275	3,113,577	6,270,928	2,963,663
4～9人	14	85	13,204	22,822	47,173	22,716
10～19人	7	91	23,276	61,297	164,776	96,529
20～29人	5	116	32,750	643,689	843,322	186,224
30～49人	2	84	X	X	X	X
50～99人	4	307	108,669	504,027	811,425	287,774
100～199人	1	137	X	X	X	X
200～299人	2	536	X	X	X	X
300人以上	1	393	X	X	X	X
10 飲料・たばこ・飼料製造業	5	53	15,217	16,133	64,981	40,493
4～9人	2	15	X	X	X	X
10～19人	3	38	X	X	X	X
20～29人	-	-	-	-	-	-
30～49人	-	-	-	-	-	-
50～99人	-	-	-	-	-	-
100～199人	-	-	-	-	-	-
200～299人	-	-	-	-	-	-
300人以上	-	-	-	-	-	-
11 繊維工業	7	184	49,168	127,598	178,486	48,192
4～9人	4	22	3,437	3,646	7,388	3,490
10～19人	-	-	-	-	-	-
20～29人	1	29	X	X	X	X
30～49人	-	-	-	-	-	-
50～99人	2	133	X	X	X	X
100～199人	-	-	-	-	-	-
200～299人	-	-	-	-	-	-
300人以上	-	-	-	-	-	-
12 木材・木製品製造業(家具を除く)	5	34	13,156	40,668	61,023	18,989
4～9人	4	23	X	X	X	X
10～19人	1	11	X	X	X	X
20～29人	-	-	-	-	-	-
30～49人	-	-	-	-	-	-
50～99人	-	-	-	-	-	-
100～199人	-	-	-	-	-	-
200～299人	-	-	-	-	-	-
300人以上	-	-	-	-	-	-



13	家具・装備品製造業	3	54	20,321	19,844	51,390	29,548
	4～9人	1	4	X	X	X	X
	10～19人	1	13	X	X	X	X
	20～29人	-	-	-	-	-	-
	30～49人	1	37	X	X	X	X
	50～99人	-	-	-	-	-	-
	100～199人	-	-	-	-	-	-
	200～299人	-	-	-	-	-	-
	300人以上	-	-	-	-	-	-
14	パルプ・紙・紙加工品製造業	4	34	10,683	18,608	34,126	14,475
	4～9人	3	20	X	X	X	X
	10～19人	1	14	X	X	X	X
	20～29人	-	-	-	-	-	-
	30～49人	-	-	-	-	-	-
	50～99人	-	-	-	-	-	-
	100～199人	-	-	-	-	-	-
	200～299人	-	-	-	-	-	-
	300人以上	-	-	-	-	-	-
15	印刷・同関連業	15	195	49,648	74,877	217,499	133,043
	4～9人	4	23	X	X	X	X
	10～19人	9	118	31,454	47,139	106,191	55,086
	20～29人	2	54	X	X	X	X
	30～49人	-	-	-	-	-	-
	50～99人	-	-	-	-	-	-
	100～199人	-	-	-	-	-	-
	200～299人	-	-	-	-	-	-
	300人以上	-	-	-	-	-	-
16	化学工業	2	115	X	X	X	X
	4～9人	-	-	-	-	-	-
	10～19人	-	-	-	-	-	-
	20～29人	1	21	X	X	X	X
	30～49人	-	-	-	-	-	-
	50～99人	1	94	X	X	X	X
	100～199人	-	-	-	-	-	-
	200～299人	-	-	-	-	-	-
	300人以上	-	-	-	-	-	-
17	石油製品・石炭製品製造業	1	9	X	X	X	X
	4～9人	1	9	X	X	X	X
	10～19人	-	-	-	-	-	-
	20～29人	-	-	-	-	-	-
	30～49人	-	-	-	-	-	-
	50～99人	-	-	-	-	-	-
	100～199人	-	-	-	-	-	-
	200～299人	-	-	-	-	-	-
	300人以上	-	-	-	-	-	-

18	プラスチック製品製造業	39	741	256,866	824,851	1,325,726	468,896
	4～9人	15	89	25,023	32,524	86,724	50,561
	10～19人	14	197	58,890	173,782	278,332	97,564
	20～29人	3	77	28,413	77,639	125,979	45,093
	30～49人	3	130	55,315	128,991	261,477	124,211
	50～99人	4	248	89,225	411,915	573,214	151,467
	100～199人	-	-	-	-	-	-
	200～299人	-	-	-	-	-	-
	300人以上	-	-	-	-	-	-
19	ゴム製品製造業	1	19	X	X	X	X
	4～9人	-	-	-	-	-	-
	10～19人	1	19	X	X	X	X
	20～29人	-	-	-	-	-	-
	30～49人	-	-	-	-	-	-
	50～99人	-	-	-	-	-	-
	100～199人	-	-	-	-	-	-
	200～299人	-	-	-	-	-	-
	300人以上	-	-	-	-	-	-
20	なめし革・同製品・毛皮製造業	-	-	-	-	-	-
	4～9人	-	-	-	-	-	-
	10～19人	-	-	-	-	-	-
	20～29人	-	-	-	-	-	-
	30～49人	-	-	-	-	-	-
	50～99人	-	-	-	-	-	-
	100～199人	-	-	-	-	-	-
	200～299人	-	-	-	-	-	-
	300人以上	-	-	-	-	-	-
21	窯業・土石製品製造業	8	132	47,999	254,870	373,080	110,327
	4～9人	3	19	X	X	X	X
	10～19人	3	40	12,875	82,643	128,432	42,714
	20～29人	-	-	-	-	-	-
	30～49人	2	73	X	X	X	X
	50～99人	-	-	-	-	-	-
	100～199人	-	-	-	-	-	-
	200～299人	-	-	-	-	-	-
	300人以上	-	-	-	-	-	-
22	鉄鋼業	4	245	104,839	322,094	496,033	168,710
	4～9人	1	4	X	X	X	X
	10～19人	1	17	X	X	X	X
	20～29人	-	-	-	-	-	-
	30～49人	-	-	-	-	-	-
	50～99人	1	90	X	X	X	X
	100～199人	1	134	X	X	X	X
	200～299人	-	-	-	-	-	-
	300人以上	-	-	-	-	-	-

23	非鉄金属製造業	12	611	202,359	902,673	1,517,516	576,171
	4～9人	3	18	6,938	10,554	21,927	10,608
	10～19人	4	59	15,158	90,974	127,032	33,636
	20～29人	1	26	X	X	X	X
	30～49人	1	33	X	X	X	X
	50～99人	1	50	X	X	X	X
	100～199人	1	127	X	X	X	X
	200～299人	1	298	X	X	X	X
	300人以上	-	-	-	-	-	-
24	金属製品製造業	40	836	357,942	230,522	852,676	582,130
	4～9人	19	116	29,418	40,909	101,340	56,375
	10～19人	9	136	44,976	49,205	147,986	92,147
	20～29人	6	160	75,513	68,486	190,706	114,011
	30～49人	4	151	X	X	X	X
	50～99人	1	61	X	X	X	X
	100～199人	-	-	-	-	-	-
	200～299人	1	212	X	X	X	X
	300人以上	-	-	-	-	-	-
25	はん用機械器具製造業	8	78	25,509	38,875	78,022	36,518
	4～9人	5	34	9,538	17,680	35,721	16,830
	10～19人	2	23	X	X	X	X
	20～29人	1	21	X	X	X	X
	30～49人	-	-	-	-	-	-
	50～99人	-	-	-	-	-	-
	100～199人	-	-	-	-	-	-
	200～299人	-	-	-	-	-	-
	300人以上	-	-	-	-	-	-
26	生産用機械器具製造業	98	2,557	1,220,221	3,819,992	6,394,761	2,423,901
	4～9人	44	257	80,705	96,886	268,966	160,528
	10～19人	19	267	100,336	174,432	428,465	236,970
	20～29人	13	325	139,137	681,675	917,784	220,251
	30～49人	12	474	224,571	516,051	947,616	407,674
	50～99人	4	245	X	X	X	X
	100～199人	5	671	344,964	615,886	1,262,707	617,851
	200～299人	-	-	-	-	-	-
	300人以上	1	318	X	X	X	X
27	業務用機械器具製造業	14	825	280,816	1,287,336	1,805,901	486,312
	4～9人	6	39	10,504	13,162	30,311	15,997
	10～19人	4	43	12,325	17,262	37,941	19,291
	20～29人	-	-	-	-	-	-
	30～49人	-	-	-	-	-	-
	50～99人	2	142	X	X	X	X
	100～199人	-	-	-	-	-	-
	200～299人	1	293	X	X	X	X
	300人以上	1	308	X	X	X	X

28	電子部品・デバイス・電子回路製造業	16	754	282,613	262,105	564,629	295,118
	4～9人	6	44	9,143	14,861	33,462	17,352
	10～19人	3	45	11,161	39,131	59,080	18,609
	20～29人	2	46	X	X	X	X
	30～49人	1	30	X	X	X	X
	50～99人	1	84	X	X	X	X
	100～199人	2	304	X	X	X	X
	200～299人	1	201	X	X	X	X
	300人以上	-	-	-	-	-	-
29	電気機械器具製造業	37	4,121	1,992,631	6,579,275	13,261,668	6,471,318
	4～9人	14	87	19,225	25,456	72,268	43,668
	10～19人	8	109	26,483	20,842	62,450	38,813
	20～29人	3	73	31,174	150,870	304,346	147,535
	30～49人	2	68	X	X	X	X
	50～99人	4	264	113,197	195,115	406,469	199,950
	100～199人	-	-	-	-	-	-
	200～299人	1	265	X	X	X	X
	300人以上	5	3,255	1,642,052	4,741,985	9,511,346	4,627,434
30	情報通信機械器具製造業	7	819	417,097	972,409	1,651,162	635,290
	4～9人	-	-	-	-	-	-
	10～19人	2	20	X	X	X	X
	20～29人	3	69	16,002	29,256	74,020	41,757
	30～49人	-	-	-	-	-	-
	50～99人	1	89	X	X	X	X
	100～199人	-	-	-	-	-	-
	200～299人	-	-	-	-	-	-
	300人以上	1	641	X	X	X	X
31	輸送用機械器具製造業	21	2,728	1,340,533	5,415,139	9,295,460	3,778,027
	4～9人	1	5	X	X	X	X
	10～19人	3	44	13,435	58,272	96,570	35,726
	20～29人	2	48	X	X	X	X
	30～49人	3	118	39,125	122,771	189,817	62,863
	50～99人	7	515	242,850	481,804	1,100,390	614,721
	100～199人	2	345	X	X	X	X
	200～299人	-	-	-	-	-	-
	300人以上	3	1,653	842,477	4,100,394	6,851,917	2,686,088
32	その他の製造業	14	604	317,637	787,632	1,676,786	860,282
	4～9人	7	41	16,051	29,418	59,403	27,971
	10～19人	1	10	X	X	X	X
	20～29人	2	46	X	X	X	X
	30～49人	-	-	-	-	-	-
	50～99人	2	165	X	X	X	X
	100～199人	1	114	X	X	X	X
	200～299人	1	228	X	X	X	X
	300人以上	-	-	-	-	-	-

第5表 産業中・小・細分類別 事業所数、従業者数、現金給与総額、原材料使用額等、製造品出荷額等及び粗付加価値額（従業者4人以上の事業所）

産 業 分 類	事 業 所 数	従 業 者 数	現金給与 総 額	原 材 料 使 用 額 等	製 造 品 出 荷 額 等	粗 付 加 価 値 額
09 食料品製造業	36	1,749	564,275	3,113,577	6,270,928	2,963,663
091 畜産食料品製造業	1	296	X	X	X	X
0912 肉加工品製造業	1	296	X	X	X	X
092 水産食料品製造業	1	13	X	X	X	X
0926 冷凍水産食品製造業	1	13	X	X	X	X
093 野菜缶詰・果実缶詰・農産保存食料品製造業	4	118	40,033	206,880	336,363	121,191
0931 野菜缶詰・果実缶詰・農産保存食料品製造業(野菜漬物を除く)	2	99	X	X	X	X
0932 野菜漬物製造業(缶詰、瓶詰、つぼ詰を除く)	2	19	X	X	X	X
094 調味料製造業	6	380	202,827	910,765	2,812,384	1,778,414
0941 味そ製造業	4	48	X	X	X	X
0949 その他の調味料製造業	2	332	X	X	X	X
096 精穀・製粉業	1	5	X	X	X	X
0969 その他の精穀・製粉業	1	5	X	X	X	X
097 パン・菓子製造業	14	343	103,927	958,628	1,363,590	378,976
0971 パン製造業	2	13	X	X	X	X
0972 生菓子製造業	5	65	15,189	617,645	735,516	109,954
0973 ビスケット類・干菓子製造業	5	196	63,637	243,559	460,199	202,830
0979 その他のパン・菓子製造業	2	69	X	X	X	X
099 その他の食料品製造業	9	594	106,107	334,001	581,498	242,506
0992 めん類製造業	3	148	33,613	153,591	244,156	94,258
0993 豆腐・油揚げ製造業	2	14	X	X	X	X
0994 あん類製造業	1	6	X	X	X	X
0996 そう(惣)菜製造業	1	13	X	X	X	X
0997 すし・弁当・調理パン製造業	1	393	X	X	X	X
0999 他に分類されない食料品製造業	1	20	X	X	X	X
10 飲料・たばこ・飼料製造業	5	53	15,217	16,133	64,981	40,493
102 酒類製造業	5	53	15,217	16,133	64,981	40,493
1023 清酒製造業	5	53	15,217	16,133	64,981	40,493
11 繊維工業	7	184	49,168	127,598	178,486	48,192
112 織物業	1	6	X	X	X	X
1122 絹・人絹織物業	1	6	X	X	X	X
116 外衣・シャツ製造業(和式を除く)	3	118	35,373	50,898	84,330	31,193
1164 織物製シャツ製造業(不織布製及びレース製を含み、下着を除く)	1	6	X	X	X	X
1165 織物製事務用・作業用・衛生用・スポーツ用衣服・校服製造業(不織布製及びレース製を含む)	2	112	X	X	X	X
118 和装製品・その他の衣服・繊維製身の回り品製造業	2	55	X	X	X	X
1189 他に分類されない衣服・繊維製身の回り品製造業	2	55	X	X	X	X
119 その他の繊維製品製造業	1	5	X	X	X	X
1194 帆布製品製造業	1	5	X	X	X	X
12 木材・木製品製造業(家具を除く)	5	34	13,156	40,668	61,023	18,989
121 製材業、木製品製造業	4	29	X	X	X	X
1211 一般製材業	4	29	X	X	X	X
122 造作材・合板・建築用組立材料製造業	1	5	X	X	X	X
1224 建築用木製組立材料製造業	1	5	X	X	X	X
13 家具・装備品製造業	3	54	20,321	19,844	51,390	29,548
133 建具製造業	2	41	X	X	X	X
1331 建具製造業	2	41	X	X	X	X
139 その他の家具・装備品製造業	1	13	X	X	X	X
1392 窓用・扉用日よけ・日本びょうぶ等製造業	1	13	X	X	X	X
14 パルプ・紙・紙加工品製造業	4	34	10,683	18,608	34,126	14,475
145 紙製容器製造業	4	34	10,683	18,608	34,126	14,475
1453 段ボール箱製造業	3	20	X	X	X	X
1454 紙器製造業	1	14	X	X	X	X
15 印刷・同関連業	15	195	49,648	74,877	217,499	133,043
151 印刷業	14	191	X	X	X	X
1511 オフセット印刷業(紙に対するもの)	8	132	X	X	X	X
1512 オフセット印刷以外の印刷業(紙に対するもの)	1	5	X	X	X	X
1513 紙以外の印刷業	5	54	X	X	X	X
153 製本業、印刷物加工業	1	4	X	X	X	X
1532 印刷物加工業	1	4	X	X	X	X
16 化学工業	2	115	X	X	X	X
165 医薬品製造業	2	115	X	X	X	X
1651 医薬品原薬製造業	1	94	X	X	X	X
1652 医薬品製剤製造業	1	21	X	X	X	X
17 石油製品・石炭製品製造業	1	9	X	X	X	X
174 舗装材料製造業	1	9	X	X	X	X
1741 舗装材料製造業	1	9	X	X	X	X

18 プラスチック製品製造業(別掲を除く)	39	741	256,866	824,851	1,325,726	468,896
181 プラスチック板・棒・管・継手・異形押出製品製造業	1	16	X	X	X	X
1814 プラスチック異形押出製品製造業	1	16	X	X	X	X
182 プラスチックフィルム・シート・床材・合成皮革製造業	2	32	X	X	X	X
1825 プラスチックフィルム・シート・床材・合成皮革加工業	2	32	X	X	X	X
183 工業用プラスチック製品製造業	27	526	172,020	573,368	887,613	294,256
1831 電気機械器具用プラスチック製品製造業(加工業を除く)	10	196	62,924	268,903	375,255	99,350
1832 輸送機械器具用プラスチック製品製造業(加工業を除く)	9	204	69,266	225,431	362,665	128,912
1833 その他の工業用プラスチック製品製造業(加工業を除く)	5	78	24,206	62,258	111,686	46,108
1834 工業用プラスチック製品加工業	3	48	15,624	16,776	38,007	19,886
184 発泡・強化プラスチック製品製造業	1	5	X	X	X	X
1842 硬質プラスチック発泡製品製造業	1	5	X	X	X	X
185 プラスチック成形材料製造業(廃プラスチックを含む)	1	6	X	X	X	X
1852 廃プラスチック製品製造業	1	6	X	X	X	X
189 その他のプラスチック製品製造業	7	156	62,210	160,473	313,200	143,013
1891 プラスチック製日用雑貨・食卓用品製造業	3	60	26,282	59,551	136,672	72,037
1897 他に分類されないプラスチック製品製造業	2	74	X	X	X	X
1898 他に分類されないプラスチック製品加工業	2	22	X	X	X	X
19 ゴム製品製造業	1	19	X	X	X	X
193 ゴムベルト・ゴムホース・工業用ゴム製品製造業	1	19	X	X	X	X
1933 工業用ゴム製品製造業	1	19	X	X	X	X
21 窯業・土石製品製造業	8	132	47,999	254,870	373,080	110,327
211 ガラス・同製品製造業	2	73	X	X	X	X
2113 ガラス製加工素材製造業	1	41	X	X	X	X
2119 その他のガラス・同製品製造業	1	32	X	X	X	X
212 セメント・同製品製造業	6	59	X	X	X	X
2122 生コンクリート製造業	5	45	X	X	X	X
2123 コンクリート製品製造業	1	14	X	X	X	X
22 鉄鋼業	4	245	104,839	322,094	496,033	168,710
225 鉄素形材製造業	1	134	X	X	X	X
2251 鋳鉄物製造業(鋳鉄管、可鍛鋳鉄を除く)	1	134	X	X	X	X
229 その他の鉄鋼業	3	111	X	X	X	X
2292 鉄スクラップ加工処理業	2	107	X	X	X	X
2299 他に分類されない鉄鋼業	1	4	X	X	X	X
23 非鉄金属製造業	12	611	202,359	902,673	1,517,516	576,171
234 電線・ケーブル製造業	5	505	168,757	857,726	1,397,292	506,083
2341 電線・ケーブル製造業(光ファイバケーブルを除く)	5	505	168,757	857,726	1,397,292	506,083
235 非鉄金属素形材製造業	7	106	33,602	44,947	120,224	70,088
2352 非鉄金属鋳物製造業(銅・同合金鋳物及びダイカストを除く)	4	70	22,816	37,440	88,420	47,424
2353 アルミニウム・同合金ダイカスト製造業	1	6	X	X	X	X
2355 非鉄金属鍛造品製造業	2	30	X	X	X	X
24 金属製品製造業	40	836	357,942	230,522	852,676	582,130
241 プリキ缶・その他のめっき板等製品製造業	1	5	X	X	X	X
2411 プリキ缶・その他のめっき板等製品製造業	1	5	X	X	X	X
242 洋食器・刃物・手道具・金物類製造業	1	7	X	X	X	X
2426 農業用器具製造業(農業用機械を除く)	1	7	X	X	X	X
244 建設用・建築用金属製品製造業(製缶板金業を含む)	16	377	197,771	77,882	376,367	278,438
2441 鉄骨製造業	2	9	X	X	X	X
2442 建設用金属製品製造業(鉄骨を除く)	1	27	X	X	X	X
2443 金属製サッシ・ドア製造業	1	6	X	X	X	X
2445 建築用金属製品製造業(サッシ、ドア、建築用金物を除く)	3	222	142,114	4,250	220,830	202,034
2446 製缶板金業	9	113	40,527	69,225	141,446	67,371
245 金属素形材製品製造業	4	25	5,579	6,610	17,542	10,197
2451 アルミニウム・同合金プレス製品製造業	2	15	X	X	X	X
2452 金属プレス製品製造業(アルミニウム・同合金を除く)	2	10	X	X	X	X
246 金属被覆・彫刻業・熱処理業(ぼうろう鉄器を除く)	14	374	129,984	133,282	422,604	271,649
2461 金属製品塗装業	6	149	36,011	34,178	106,488	67,569
2464 電気めっき業(表面処理鋼材製造業を除く)	1	33	X	X	X	X
2465 金属熱処理業	4	119	50,670	54,116	189,240	126,049
2469 その他の金属表面処理業	3	73	X	X	X	X
247 金属線製品製造業(ねじ類を除く)	1	6	X	X	X	X
2479 その他の金属線製品製造業	1	6	X	X	X	X
249 その他の金属製品製造業	3	42	21,823	10,949	31,370	19,052
2492 金属製スプリング製造業	1	9	X	X	X	X
2499 他に分類されない金属製品製造業	2	33	X	X	X	X
25 はん用機械器具製造業	8	78	25,509	38,875	78,022	36,518
251 ボイラ・原動機製造業	1	21	X	X	X	X
2513 はん用内燃機関製造業	1	21	X	X	X	X
252 ポンプ・圧縮機器製造業	2	16	X	X	X	X
2523 油圧・空圧機器製造業	2	16	X	X	X	X
253 一般産業用機械・装置製造業	1	5	X	X	X	X
2534 工業窯炉製造業	1	5	X	X	X	X
259 その他のはん用機械・同部分品製造業	4	36	17,047	23,323	48,897	23,856
2595 ピストンリング製造業	1	4	X	X	X	X
2596 他に分類されないはん用機械・装置製造業	3	32	X	X	X	X

26 生産用機械器具製造業	98	2,557	1,220,221	3,819,992	6,394,761	2,423,901
261 農業用機械製造業(農業用器具を除く)	6	405	261,320	1,443,248	2,177,541	685,951
2611 農業用機械製造業(農業用器具を除く)	6	405	261,320	1,443,248	2,177,541	685,951
262 建設機械・鉱山機械製造業	7	70	23,618	28,793	89,445	56,577
2621 建設機械・鉱山機械製造業	7	70	23,618	28,793	89,445	56,577
263 繊維機械製造業	1	6	X	X	X	X
2635 縫製機械製造業	1	6	X	X	X	X
264 生活関連産業用機械製造業	1	13	X	X	X	X
2641 食品機械・同装置製造業	1	13	X	X	X	X
265 基礎素材産業用機械製造業	14	437	221,014	1,046,121	1,456,831	391,613
2653 プラスチック加工機械・同附属装置製造業	14	437	221,014	1,046,121	1,456,831	391,613
266 金属加工機械製造業	32	753	345,905	499,222	1,156,728	621,445
2661 金属工作機械製造業	3	173	70,326	149,768	293,898	138,009
2663 金属工作機械用・金属加工機械用部分品・附属品製造業(機械工具、金型を除く)	26	546	262,626	330,230	818,590	460,100
2664 機械工具製造業(粉末や金業を除く)	3	34	12,953	19,224	44,240	23,336
267 半導体・フラットパネルディスプレイ製造装置製造業	6	194	X	X	X	X
2671 半導体製造装置製造業	6	194	X	X	X	X
269 その他の生産用機械・同部分品製造業	31	679	294,172	677,534	1,243,486	532,279
2691 金属用金型・同部分品・附属品製造業	8	149	57,408	207,794	303,035	89,378
2692 非金属用金型・同部分品・附属品製造業	14	220	99,785	140,717	330,022	178,513
2693 真空装置・真空機器製造業	1	10	X	X	X	X
2694 ロボット製造業	2	56	X	X	X	X
2699 他に分類されない生産用機械・同部分品製造業	6	244	107,485	226,322	444,115	204,874
27 業務用機械器具製造業	14	825	280,816	1,287,336	1,805,901	486,312
271 事務用機械器具製造業	1	61	X	X	X	X
2711 複写機製造業	1	61	X	X	X	X
272 サービス・娯楽用機械器具製造業	1	308	X	X	X	X
2729 その他のサービス用・娯楽用機械器具製造業	1	308	X	X	X	X
273 計量器・測定器・分析機器・試験機・測量機械器具・理化学機械器具製造業	12	456	X	X	X	X
2733 圧力計・流量計・液面計等製造業	9	434	X	X	X	X
2739 その他の計量器・測定器・分析機器・試験機・測量機械器具・理化学機械器具製造業	3	22	X	X	X	X
28 電子部品・デバイス・電子回路製造業	16	754	282,613	262,105	564,629	295,118
282 電子部品製造業	8	332	140,902	166,713	234,386	75,697
2821 抵抗器・コンデンサ・変成器・複合部品製造業	3	139	X	X	X	X
2822 音響部品・磁気ヘッド・小形モータ製造業	3	175	83,578	58,666	27,267	△28,837
2823 コネクタ・スイッチ・リレー製造業	2	18	X	X	X	X
284 電子回路製造業	5	393	137,565	92,474	320,918	213,444
2841 電子回路基板製造業	2	39	X	X	X	X
2842 電子回路実装基板製造業	3	354	X	X	X	X
289 その他の電子部品・デバイス・電子回路製造業	3	29	4,146	2,918	9,325	5,977
2899 その他の電子部品・デバイス・電子回路製造業	3	29	4,146	2,918	9,325	5,977
29 電気機械器具製造業	37	4,121	1,992,631	6,579,275	13,261,668	6,471,318
291 発電用・送電用・配電用電気機械器具製造業	15	1,744	885,650	5,229,418	9,819,643	4,444,372
2911 発電機・電動機・その他の回転電気機械製造業	9	1,628	841,861	5,168,231	9,675,335	4,366,804
2912 変圧器類製造業(電子機器用を除く)	1	68	X	X	X	X
2913 電力開閉装置製造業	2	25	X	X	X	X
2914 配電盤・電力制御装置製造業	3	23	4,038	8,822	13,369	4,242
292 産業用電気機械器具製造業	8	1,096	443,732	152,959	702,821	514,016
2922 内燃機関電装品製造業	3	48	11,375	32,522	74,376	39,043
2929 その他の産業用電気機械器具製造業(車両用、船舶用を含む)	5	1,048	432,357	120,437	628,445	474,973
293 民生用電気機械器具製造業	2	39	X	X	X	X
2939 その他の民生用電気機械器具製造業	2	39	X	X	X	X
294 電球・電気照明器具製造業	3	43	11,705	18,702	39,507	19,407
2942 電気照明器具製造業	3	43	11,705	18,702	39,507	19,407
295 電池製造業	1	77	X	X	X	X
2951 蓄電池製造業	1	77	X	X	X	X
296 電子応用装置製造業	2	19	X	X	X	X
2962 医療用電子応用装置製造業	1	15	X	X	X	X
2969 その他の電子応用装置製造業	1	4	X	X	X	X
297 電気計測器製造業	6	1,103	591,320	1,079,914	2,466,844	1,364,947
2971 電気計測器製造業(別掲を除く)	4	1,093	X	X	X	X
2972 工業計器製造業	2	10	X	X	X	X
30 情報通信機械器具製造業	7	819	417,097	972,409	1,651,162	635,290
301 通信機械器具・同関連機械器具製造業	5	770	X	X	X	X
3013 無線通信機械器具製造業	5	770	X	X	X	X
303 電子計算機・同附属装置製造業	2	49	X	X	X	X
3034 印刷装置製造業	1	24	X	X	X	X
3035 表示装置製造業	1	25	X	X	X	X
31 輸送用機械器具製造業	21	2,728	1,340,533	5,415,139	9,295,460	3,778,027
311 自動車・同附属品製造業	21	2,728	1,340,533	5,415,139	9,295,460	3,778,027
3113 自動車部分品・附属品製造業	21	2,728	1,340,533	5,415,139	9,295,460	3,778,027
32 その他の製造業	14	604	317,637	787,632	1,676,786	860,282
322 装身具・装飾品・ボタン・同関連品製造業(貴金属・宝石を除く)	5	447	239,992	294,600	954,952	644,819
3224 針・ピン・ホック・スナップ・同関連品製造業	5	447	239,992	294,600	954,952	644,819
325 がんじょう具・運動用具製造業	4	43	14,545	33,326	48,167	13,845
3253 運動用具製造業	4	43	14,545	33,326	48,167	13,845
328 畳等生活雑貨製品製造業	1	6	X	X	X	X
3282 畳製造業	1	6	X	X	X	X
329 他に分類されない製造業	4	108	X	X	X	X
3292 看板・標識機製造業	1	8	X	X	X	X
3293 パレット製造業	2	94	X	X	X	X
3295 工業用模型製造業	1	6	X	X	X	X

第6表 品目別 製造品出荷額及び加工賃収入額 上位50（従業者4人以上の事業所）

順位	品目番号	品目名称	製造品出荷額・	事業所数
			加工賃収入額	
			万円	事業所
1	311316	懸架・制動装置部品	4,489,845	9
2	291121	直流・交流小形電動機(3W以上70W未満)	3,089,752	5
3	297112	電気測定器	2,456,786	3
4	311314	自動車用内燃機関の部分品・取付具・附属品	2,276,445	5
5	X	X	X	2
6	292914	電力変換装置	1,720,371	4
7	X	X	X	1
8	X	X	X	1
9	261119	その他の整地用機器	1,063,121	3
10	291313	開閉器	941,534	3
11	X	X	X	2
12	X	X	X	2
13	265311	射出成形機	747,770	5
14	234113	銅被覆線	707,377	3
15	266311	金属工作機械の部分品・取付具・附属品	655,743	26
16	X	X	X	2
17	322411	縫針、ミシン針	614,386	4
18	X	X	X	1
19	261191	農業用機械・同部分品・取付具・附属品(賃加工)	504,907	7
20	X	X	X	1
21	X	X	X	1
22	X	X	X	2
23	311315	駆動・伝導・操縦装置部品	465,670	5
24	097311	ビスケット類、干菓子	464,267	7
25	292991	その他の産業用電気機械器具・同部分品・取付具・附属品(賃加工)	411,856	3
26	X	X	X	2
27	269211	プラスチック用金型	343,213	19
28	265319	その他のプラスチック加工機械、同附属装置(手動式を含む)	327,195	5
29	291129	その他の小形電動機(3W以上70W未満)	323,914	3
30	X	X	X	2
31	183211	自動車用プラスチック製品	316,420	15
32	183111	電気機械器具用プラスチック製品	310,670	14
33	X	X	X	1
34	291112	エンジン発電機(交流)	268,008	3
35	X	X	X	1
36	269919	その他の生産用機械器具	260,971	3
37	X	X	X	1
38	094111	味そ(粉味そを含む)	233,004	7
39	X	X	X	2
40	263412	製織機械・編組機械の部分品・取付具・附属品	219,877	5
41	269119	その他の金属用金型、同部分品・附属品	219,817	6
42	X	X	X	2
43	099212	和風めん	208,721	3
44	X	X	X	2
45	X	X	X	2
46	284291	電子回路実装基板(賃加工)	191,935	5
47	183319	その他の工業用プラスチック製品	186,650	10
48	X	X	X	1
49	246591	金属熱処理(賃加工)	181,680	4
50	301313	その他の移動局通信装置	180,970	4



第7表 産業中分類別 事業所数、従業者数、現金給与総額、原材料使用額等、製造品出荷額等、在庫額、有形固定資産、リース金額、生産額、付加価値額、現金給与率、原材料率及び付加価値率（従業者30人以上の事業所）

産 業	事 業 所 数				従 業 者 数				現 金 給 与 総 額					原 材 料 使 用 額 等							産 業		
	事業所数		経営組織別		総数		1事業所 当たり 従業者 数	総 額		常用雇 用者給 与	その 他の 給与	常用労働 者1人 当たり 現金 給与総額	総 額		原材料	燃 料	電 力	委託 生産費	製造等 に関連 する 外注費	転売した 商品の 仕入額			
	総数	前年比	法人	個人	総数	前年比		常用労働者	万円				%	万円								万円	万円
総 数	99	3.1	99	-	14,118	5.3	14,118	143	6,580,595	6.2	6,013,548	567,047	466	22,084,870	8.8	16,602,733	205,976	450,616	1,959,859	98,241	2,767,445	-	
09 食 料	10	△9.1	10	-	1,457	3.7	1,457	146	495,045	△2.1	440,079	54,966	340	2,385,769	△7.2	2,263,519	50,133	44,921	22,030	5,166	-	09	
10 飲 料	-	-	-	-	-	-	-	-	-	-	-	-	-	-	-	-	-	-	-	-	-	-	10
11 織 維	2	100.0	2	-	133	280.0	133	67	X	X	X	X	X	X	X	X	X	X	X	X	X	X	11
12 木 材	-	-	-	-	-	-	-	-	-	-	-	-	-	-	-	-	-	-	-	-	-	-	12
13 家 具	1	-	1	-	37	△2.6	37	37	X	X	X	X	X	X	X	X	X	X	X	X	X	X	13
14 紙・ハ <sup>ル</sup> ブ <sup>ク</sup>	-	-	-	-	-	-	-	-	-	-	-	-	-	-	-	-	-	-	-	-	-	-	14
15 印 刷	-	-	-	-	-	-	-	-	-	-	-	-	-	-	-	-	-	-	-	-	-	-	15
16 化 学	1	-	1	-	94	△5.1	94	94	X	X	X	X	X	X	X	X	X	X	X	X	X	X	16
17 石 油	-	-	-	-	-	-	-	-	-	-	-	-	-	-	-	-	-	-	-	-	-	-	17
18 プ <sup>ラ</sup> スチック	7	-	7	-	378	1.1	378	54	144,540	4.0	132,713	11,827	382	540,906	9.6	310,912	8,621	22,614	193,021	5,738	-	18	
19 ゴ ム	-	-	-	-	-	-	-	-	-	-	-	-	-	-	-	-	-	-	-	-	-	-	19
20 皮 革	-	△100.0	-	-	-	△100.0	-	-	-	△100.0	-	-	-	-	△100.0	-	-	-	-	-	-	-	20
21 窯 業	2	-	2	-	73	△2.7	73	37	X	X	X	X	X	X	X	X	X	X	X	X	X	X	21
22 鉄 鋼	2	100.0	2	-	224	183.5	224	112	X	X	X	X	X	X	X	X	X	X	X	X	X	X	22
23 非 鉄	4	33.3	4	-	508	10.0	508	127	173,282	△15.5	156,962	16,320	341	797,334	4.4	687,436	3,907	35,804	13,330	683	56,174	23	
24 金 属	6	20.0	6	-	424	8.2	424	71	208,035	20.2	196,097	11,938	491	71,922	24.2	42,414	8,393	15,583	5,295	237	-	24	
25 はん用機械	-	△100.0	-	-	-	△100.0	-	-	-	△100.0	-	-	-	-	△100.0	-	-	-	-	-	-	-	25
26 生産用機械	22	10.0	22	-	1,708	32.5	1,708	78	900,043	49.2	847,155	52,888	527	2,866,999	106.2	2,358,408	20,224	63,536	383,793	27,898	13,140	26	
27 業務用機械	4	-	4	-	743	8.0	743	186	257,987	9.3	226,351	31,636	347	1,256,912	2.5	897,178	722	5,114	103,758	27,087	223,053	27	
28 電 子	5	-	5	-	619	7.5	619	124	244,851	18.7	189,223	55,628	396	185,838	△53.0	128,194	1,029	9,257	38,682	2,258	6,418	28	
29 電 気	12	-	12	-	3,852	△5.0	3,852	321	1,915,749	△5.9	1,743,198	172,551	497	6,382,107	9.1	3,365,419	13,494	54,471	568,822	26,716	2,353,185	29	
30 情 報	2	-	2	-	730	12.3	730	365	X	X	X	X	X	X	X	X	X	X	X	X	X	X	30
31 輸 送	15	-	15	-	2,631	3.1	2,631	175	1,311,775	0.3	1,260,604	51,171	499	5,348,682	2.1	4,903,135	83,727	99,345	256,982	1,284	4,209	31	
32 そ の 他	4	-	4	-	507	△2.9	507	127	289,114	△3.8	279,485	9,629	570	729,451	17.4	643,831	4,054	46,804	34,297	465	-	32	

産 業	製 造 品 出 荷 額 等							在 庫 額											産 業	
	総 額		製造品 出荷額	加工賃 収入額	くず廃物 出荷額	その他の収入額		総 額			製 造 品			半 製 品 ・ 仕 掛 品			原 材 料 ・ 燃 料			
	前年比	修理料 収入額				その他 (修理料収 入額除く)	年初	年末	在庫 増減	年初	年末	在庫 増減	年初	年末	在庫 増減	年初	年末	在庫 増減		
万円	%	万円	万円	万円	万円	万円	万円	万円	万円	万円	万円	万円	万円	万円	万円	万円	万円	万円	万円	
総 数	40,903,538	18.4	35,489,655	1,694,543	12,565	99,727	3,607,048	4,389,894	4,300,310	△89,584	1,535,685	1,422,748	△112,937	1,493,840	1,479,191	△14,649	1,360,369	1,398,371	38,002	
09 食 料	5,215,657	0.5	5,215,657	-	-	-	-	274,714	286,344	11,630	157,055	165,097	8,042	30,054	27,033	△3,021	87,605	94,214	6,609	
10 飲 料	-	-	-	-	-	-	-	-	-	-	-	-	-	-	-	-	-	-	-	
11 織 維	X	X	X	X	X	X	X	X	X	X	X	X	X	X	X	X	X	X	X	
12 木 材	-	-	-	-	-	-	-	-	-	-	-	-	-	-	-	-	-	-	-	
13 家 具	X	X	X	X	X	X	X	X	X	X	X	X	X	X	X	X	X	X	X	
14 紙・ハルブ	-	-	-	-	-	-	-	-	-	-	-	-	-	-	-	-	-	-	-	
15 印 刷	-	-	-	-	-	-	-	-	-	-	-	-	-	-	-	-	-	-	-	
16 化 学	X	X	X	X	X	X	X	X	X	X	X	X	X	X	X	X	X	X	X	
17 石 油	-	-	-	-	-	-	-	-	-	-	-	-	-	-	-	-	-	-	-	
18 プラスチック	834,691	3.7	834,691	-	-	-	-	81,711	96,010	14,299	52,145	63,496	11,351	7,793	8,494	701	21,773	24,020	2,247	
19 ゴ ム	-	-	-	-	-	-	-	-	-	-	-	-	-	-	-	-	-	-	-	
20 皮 革	-	△100.0	-	-	-	-	-	-	-	-	-	-	-	-	-	-	-	-	-	
21 窯 業	X	X	X	X	X	X	X	X	X	X	X	X	X	X	X	X	X	X	X	
22 鉄 鋼	X	X	X	X	X	X	X	X	X	X	X	X	X	X	X	X	X	X	X	
23 非 鉄	1,347,541	12.7	1,265,061	-	12,292	-	70,188	150,964	123,397	△27,567	80,457	72,226	△8,231	36,286	25,169	△11,117	34,221	26,002	△8,219	
24 金 属	412,644	22.4	13,994	398,650	-	-	-	1,119	1,474	355	87	255	168	260	529	269	772	690	△82	
25 はん用機械	-	△100.0	-	-	-	-	-	-	-	-	-	-	-	-	-	-	-	-	-	
26 生産用機械	4,779,546	79.6	4,109,652	621,470	-	5,240	43,184	596,797	606,484	9,687	305,590	302,689	△2,901	158,214	164,369	6,155	132,993	139,426	6,433	
27 業務用機械	1,737,649	2.6	1,438,166	-	32	60,887	238,564	128,273	133,764	5,491	13,617	15,456	1,839	101,399	101,952	553	13,257	16,356	3,099	
28 電 子	396,778	△33.9	190,785	192,104	-	-	13,889	46,655	39,496	△7,159	15,305	8,778	△6,527	4,709	10,495	5,786	26,641	20,223	△6,418	
29 電 気	12,822,604	27.1	9,286,542	407,402	241	33,050	3,095,369	1,611,923	1,600,469	△11,454	415,241	330,666	△84,575	534,415	567,055	32,640	662,267	702,748	40,481	
30 情 報	X	X	X	X	X	X	X	X	X	X	X	X	X	X	X	X	X	X	X	
31 輸 送	9,155,932	9.6	9,099,133	51,888	-	-	4,911	341,974	331,168	△10,806	102,707	100,709	△1,998	153,648	141,510	△12,138	85,619	88,949	3,330	
32 そ の 他	1,576,688	14.9	1,572,675	4,013	-	-	-	501,620	497,251	△4,369	281,614	299,392	17,778	112,925	84,465	△28,460	107,081	113,394	6,313	

産 業	有 形 固 定 資 産																				産 業
	年 初 現 在 高				取 得 額						除 却 額				減 価 償 却 額		年 末 現 在 高				
	総 額	前年比	建物・ 機械・ 車両等	土地	総 額	前年比	建物	機械	車両等	土地	総 額	前年比	建物・ 機械・ 車両等	土地	総 額	前年比	総 額	前年比	建物・ 機械・ 車両等	土地	
万円	%	万円	万円	万円	%	万円	万円	万円	万円	万円	%	万円	万円	万円	%	万円	%	万円	万円		
総 数	8,612,919	3.2	5,982,989	2,629,930	1,946,013	42.4	707,231	991,382	205,026	42,374	391,862	43.3	378,805	13,057	1,006,014	△3.1	9,161,056	9.1	6,501,809	2,659,247	
09 食 料	927,991	19.4	726,129	201,862	247,509	192.1	95,516	130,452	3,320	18,221	3,958	72.0	3,958	-	96,207	3.4	1,075,335	40.2	855,252	220,083	
10 飲 料	-	-	-	-	-	-	-	-	-	-	-	-	-	-	-	-	-	-	-	-	
11 織 維	X	X	X	X	X	X	X	X	X	X	X	X	X	X	X	X	X	X	X	X	
12 木 材	-	-	-	-	-	-	-	-	-	-	-	-	-	-	-	-	-	-	-	-	
13 家 具	X	X	X	X	X	X	X	X	X	X	X	X	X	X	X	X	X	X	X	X	
14 紙・ハ <sup>ル</sup> フ <sup>°</sup>	-	-	-	-	-	-	-	-	-	-	-	-	-	-	-	-	-	-	-	-	
15 印 刷	-	-	-	-	-	-	-	-	-	-	-	-	-	-	-	-	-	-	-	-	
16 化 学	X	X	X	X	X	X	X	X	X	X	X	X	X	X	X	X	X	X	X	X	
17 石 油	-	-	-	-	-	-	-	-	-	-	-	-	-	-	-	-	-	-	-	-	
18 プ <sup>ラ</sup> スチック	295,103	△1.5	120,572	174,531	12,936	△33.3	115	8,566	4,255	-	417	△62.3	417	-	22,555	38.2	285,067	△5.5	110,536	174,531	
19 ゴ ム	-	-	-	-	-	-	-	-	-	-	-	-	-	-	-	-	-	-	-	-	
20 皮 革	-	△100.0	-	-	-	-	-	-	-	-	-	-	-	-	△100.0	-	△100.0	-	-	-	
21 窯 業	X	X	X	X	X	X	X	X	X	X	X	X	X	X	X	X	X	X	X	X	
22 鉄 鋼	X	X	X	X	X	X	X	X	X	X	X	X	X	X	X	X	X	X	X	X	
23 非 鉄	308,323	3.8	198,562	109,761	28,224	157.9	3,587	21,453	3,184	-	4,192	17.2	4,192	-	24,565	△3.7	307,790	10.4	198,029	109,761	
24 金 属	154,300	9.1	137,915	16,385	12,441	△47.7	566	10,997	878	-	625	△87.7	625	-	23,143	16.3	142,973	2.0	126,588	16,385	
25 はん用機械	-	△100.0	-	-	-	△100.0	-	-	-	-	-	-	-	-	△100.0	-	△100.0	-	-	-	
26 生産用機械	1,255,042	48.9	794,366	460,676	117,382	34.7	11,008	83,564	19,949	2,861	8,076	△62.0	8,076	-	130,756	23.6	1,233,592	53.6	770,055	463,537	
27 業務用機械	161,894	△3.8	105,272	56,622	16,404	53.6	264	14,097	2,043	-	8,246	158.7	8,246	-	18,314	△4.8	151,738	△3.1	95,116	56,622	
28 電 子	236,245	△48.6	135,022	101,223	205,484	18.7	165,110	12,773	7,707	19,894	5,616	△70.7	5,608	8	25,183	5.0	410,930	△30.3	289,821	121,109	
29 電 気	2,247,131	△9.6	1,558,795	688,336	504,742	27.4	346,354	92,010	66,355	23	14,425	31.4	14,425	-	258,343	△18.4	2,479,105	△2.9	1,790,746	688,359	
30 情 報	X	X	X	X	X	X	X	X	X	X	X	X	X	X	X	X	X	X	X	X	
31 輸 送	1,725,741	△3.4	1,260,258	465,483	568,670	35.2	14,900	499,584	54,186	-	254,272	68.4	254,272	-	254,653	△8.1	1,785,486	0.3	1,320,003	465,483	
32 そ の 他	610,451	9.4	423,602	186,849	55,993	△15.4	1,135	20,567	32,934	1,357	55,780	29.4	55,780	-	73,255	△24.8	537,409	11.1	349,203	188,206	

産 業	建 設 仮 勘 定			有 形 固 定 資 産 投 資 総 額				リ ー ス 金 額		生 産 額		付 加 価 値 額			現 金 給 与 率	原 材 料 率	付 加 価 値 率	産 業
	増加額	減少額	差引額 (△は減)	総 額	前年比	1事業所 当たり	常用 労働者 1人 当たり	契約額	支払額	総 額	前年比	総 額	前年比	従業者 1人 当たり				
	万円	万円	万円	万円	%	万円	万円	万円	万円	万円	%	万円	%	万円	%	%	%	
総 数	1,064,120	1,121,641	△57,521	1,888,492	30.1	19,076	134	73,715	159,688	37,056,612	19.6	16,924,226	33.2	1,199	16.4	55.2	42.3	
09 食 料	74,238	66,666	7,572	255,081	210.7	25,508	175	39,085	41,522	5,220,678	0.4	2,567,008	6.2	1,762	9.8	47.3	50.8	09
10 飲 料	-	-	-	-	-	-	-	-	-	-	-	-	-	-	-	-	-	10
11 織 維	X	X	X	X	X	X	X	X	X	X	X	X	X	X	X	X	X	11
12 木 材	-	-	-	-	-	-	-	-	-	-	-	-	-	-	-	-	-	12
13 家 具	X	X	X	X	X	X	X	X	X	X	X	X	X	X	X	X	X	13
14 紙・ハ <sup>ル</sup> フ <sup>+</sup>	-	-	-	-	-	-	-	-	-	-	-	-	-	-	-	-	-	14
15 印 刷	-	-	-	-	-	-	-	-	-	-	-	-	-	-	-	-	-	15
16 化 学	X	X	X	X	X	X	X	X	X	X	X	X	X	X	X	X	X	16
17 石 油	-	-	-	-	-	-	-	-	-	-	-	-	-	-	-	-	-	17
18 プ <sup>ラ</sup> スチック	63	-	63	12,999	△32.9	1,857	34	744	4,331	846,743	5.1	265,175	△6.1	702	17.4	65.3	32.0	18
19 ゴ ム	-	-	-	-	-	-	-	-	-	-	-	-	-	-	-	-	-	19
20 皮 革	-	-	-	-	-	-	-	-	-	-	△100.0	-	△100.0	-	-	-	-	20
21 窯 業	X	X	X	X	X	X	X	X	X	X	X	X	X	X	X	X	X	21
22 鉄 鋼	X	X	X	X	X	X	X	X	X	X	X	X	X	X	X	X	X	22
23 非 鉄	24,834	20,306	4,528	32,752	332.0	8,188	64	4,249	6,316	1,245,713	12.1	471,965	17.7	929	13.4	61.6	36.5	23
24 金 属	175	208	△33	12,408	△47.3	2,068	29	144	758	413,081	22.5	296,891	19.9	700	53.1	18.3	75.7	24
25 はん用機械	-	-	-	-	△100.0	-	-	-	-	-	△100.0	-	△100.0	-	-	-	-	25
26 生産用機械	10,559	1,960	8,599	125,981	52.5	5,726	74	10,104	40,240	4,734,376	91.6	1,678,650	73.1	983	19.2	61.3	35.9	26
27 業務用機械	1,972	11,574	△9,602	6,802	△61.5	1,701	9	4,995	4,000	1,440,558	4.7	435,102	7.4	586	15.1	73.5	25.4	27
28 電 子	126	126	-	205,484	18.5	41,097	332	1,498	3,569	382,148	△31.0	183,761	11.9	297	62.0	47.1	46.5	28
29 電 気	311,140	427,046	△115,906	388,836	△20.4	32,403	101	7,796	21,699	9,642,009	31.9	5,931,024	49.3	1,540	15.2	50.8	47.2	29
30 情 報	X	X	X	X	X	X	X	X	X	X	X	X	X	X	X	X	X	30
31 輸 送	470,581	523,031	△52,450	516,220	17.5	34,415	196	3,785	11,537	9,136,885	9.5	3,441,075	26.7	1,308	14.5	59.1	38.0	31
32 そ の 他	38,301	26,521	11,780	67,773	42.8	16,943	134	-	19,514	1,566,006	18.8	737,243	27.0	1,454	18.8	47.4	47.9	32

第8表 産業中分類別 事業所数、敷地面積、建築面積及び延べ建築面積（従業者30人以上の事業所）

産 業	事 業 所 数	敷 地 面 積		建 築 面 積		延 べ 建 築 面 積	
		敷地面積	1事業所 当たり	建築面積	1事業所 当たり	延べ建築 面積	1事業所 当たり
	事業所	m <sup>2</sup>	m <sup>2</sup>	m <sup>2</sup>	m <sup>2</sup>	m <sup>2</sup>	m <sup>2</sup>
総 数	99	2,493,383	25,186	695,588	7,026	1,001,444	10,116
09 食 料	10	169,703	16,970	48,484	4,848	75,839	7,584
10 飲 料	-	-	-	-	-	-	-
11 織 維	2	X	X	X	X	X	X
12 木 材	-	-	-	-	-	-	-
13 家 具	1	X	X	X	X	X	X
14 紙・ハ <sup>ル</sup> フ <sup>°</sup>	-	-	-	-	-	-	-
15 印 刷	-	-	-	-	-	-	-
16 化 学	1	X	X	X	X	X	X
17 石 油	-	-	-	-	-	-	-
18 フ <sup>ラ</sup> スチック	7	65,257	9,322	27,746	3,964	33,262	4,752
19 ゴ ム	-	-	-	-	-	-	-
20 皮 革	-	-	-	-	-	-	-
21 窯 業	2	X	X	X	X	X	X
22 鉄 鋼	2	X	X	X	X	X	X
23 非 鉄	4	125,893	31,473	62,481	15,620	72,779	18,195
24 金 属	6	100,560	16,760	24,204	4,034	25,958	4,326
25 はん用機械	-	-	-	-	-	-	-
26 生産用機械	22	419,000	19,045	97,758	4,444	125,784	5,717
27 業務用機械	4	92,927	23,232	28,502	7,126	34,814	8,704
28 電 子	5	64,605	12,921	23,865	4,773	35,731	7,146
29 電 気	12	495,995	41,333	109,519	9,127	247,731	20,644
30 情 報	2	X	X	X	X	X	X
31 輸 送	15	485,330	32,355	114,952	7,663	145,561	9,704
32 そ の 他	4	246,737	61,684	78,638	19,660	89,167	22,292

第9表 産業中分類別 1日当たり総用水量、水源別用水量及び用途別用水量（従業者30人以上の事業所）

産 業	総用水量	水 源 別 用 水 量				用 途 別 用 水 量				
		上水道	井戸水	その他の淡水	回収水	ボイラ用水	原料用水	製品処理用水・洗浄用水	冷却用水・温調用水	その他
	m <sup>3</sup>	m <sup>3</sup>	m <sup>3</sup>	m <sup>3</sup>	m <sup>3</sup>	m <sup>3</sup>	m <sup>3</sup>	m <sup>3</sup>	m <sup>3</sup>	m <sup>3</sup>
総 数	9,336	3,913	2,574	2,797	52	432	969	2,041	4,418	1,476
09 食 料	6,205	1,329	2,179	2,697	-	310	969	1,004	3,763	159
10 飲 料	-	-	-	-	-	-	-	-	-	-
11 織 維	X	X	X	X	X	X	X	X	X	X
12 木 材	-	-	-	-	-	-	-	-	-	-
13 家 具	X	X	X	X	X	X	X	X	X	X
14 紙・パルプ	-	-	-	-	-	-	-	-	-	-
15 印 刷	-	-	-	-	-	-	-	-	-	-
16 化 学	X	X	X	X	X	X	X	X	X	X
17 石 油	-	-	-	-	-	-	-	-	-	-
18 プラスチック	60	60	-	-	-	-	-	-	48	12
19 ゴ ム	-	-	-	-	-	-	-	-	-	-
20 皮 革	-	-	-	-	-	-	-	-	-	-
21 窯 業	X	X	X	X	X	X	X	X	X	X
22 鉄 鋼	X	X	X	X	X	X	X	X	X	X
23 非 鉄	244	137	55	-	52	36	-	161	-	47
24 金 属	433	295	38	100	-	16	-	120	132	165
25 はん用機械	-	-	-	-	-	-	-	-	-	-
26 生産用機械	126	119	7	-	-	3	-	14	13	96
27 業務用機械	74	74	-	-	-	1	-	35	5	33
28 電 子	104	104	-	-	-	-	-	75	-	29
29 電 気	534	431	103	-	-	20	-	51	73	390
30 情 報	X	X	X	X	X	X	X	X	X	X
31 輸 送	949	935	14	-	-	-	-	451	281	217
32 そ の 他	194	179	15	-	-	-	-	21	83	90