

平成 25 年
(2013 年)

工業統計調査結果報告書

上田市総務部広報情報課

目次

平成 25 年工業統計調査の概要	1
利用上の注意	2
概 要 編	9
I 従業者 4 人以上の事業所	10
1 調査結果の概要	10
2 事業所数	12
3 従業者数	13
4 製造品出荷額等	15
5 粗付加価値額	17
6 現金給与総額	19
7 原材料使用額等	21
II 従業者 30 人以上の事業所	27
1 事業所数	27
2 従業者数	27
3 製造品出荷額等	27
4 付加価値額	27
5 現金給与総額	29
6 原材料使用額等	29
7 生産額	29
8 有形固定資産投資総額	30
9 在庫額	30
10 リース契約額及び支払額	30
11 工業用地及び工業用水	30
統 計 表 編	32
第 1 表 累年比較 事業所数、従業者数、現金給与総額、原材料使用額等、製造品出荷額 等及び粗付加価値額（平成 13 年からは従業者 4 人以上の事業所）	33
第 2 表 前年比較、産業中分類別 事業所数、従業者数、現金給与総額、原材料使用額等、 製造品出荷額等及び粗付加価値額（従業者 4 人以上の事業所）	34
第 3 表 産業中分類別 事業所数、従業者数、現金給与総額、原材料使用額等、製造品出 荷額等及び粗付加価値額（従業者 4 人以上の事業所）	35

第4表	産業中分類別、従業者規模別	事業所数、従業者数、現金給与総額、原材料使用額等、製造品出荷額等及び粗付加価値額（従業者4人以上の事業所）	38
第5表	産業中・小・細分類別	事業所数、従業者数、現金給与総額、原材料使用額等、製造品出荷額等及び粗付加価値額（従業者4人以上の事業所）	43
第6表	産業細分類別	製造品出荷額及び加工賃収入額の合計 上位50（従業者4人以上の事業所）	46
第7表	産業中分類別	事業所数、従業者数、現金給与総額、原材料使用額等、製造品出荷額等、在庫額、有形固定資産、リース金額、生産額、付加価値額、現金給与率、原材料率及び付加価値率（従業者30人以上の事業所）	47
第8表	産業中分類別	事業所数、敷地面積、建物面積及び延べ建築面積（従業者30人以上の事業所）	51
第9表	産業中分類別	1日当たり総用水量、水源別用水量及び用途別用水量（従業者30人以上の事業所）	52

平成 25 年工業統計調査の概要

1 調査の目的

工業統計調査は、我が国の工業の実態を明らかにすることを目的としています。

2 調査の根拠

工業統計調査は、統計法（平成 19 年法律第 53 号）に基づく「基幹統計調査」であり、工業統計調査規則（昭和 26 年通商産業省令第 81 号）によって実施されるものです。

3 調査の期日

平成 25 年工業統計調査は、平成 25 年 12 月 31 日現在で実施しました。

4 調査の範囲

工業統計調査の範囲は、日本標準産業分類（平成 19 年総務省告示第 618 号）に掲げる「大分類 E - 製造業」に属する事業所（警戒区域等をその区域内に含む調査区内にある事業所（工業統計調査規則第 4 条参照）、国に属する事業所及び従業者 3 人以下の事業所を除く）を調査の対象としています。

5 調査の方法

工業統計調査は、工業調査員（指定地域（東日本大震災の影響により工業調査の実施に大きな支障が生じている地域として経済産業大臣の定める地域をいう。）内にある事業所に対する調査、本社一括調査及び国直送事業所調査については経済産業大臣）が配布する調査票（従業者 30 人以上の事業所（製造、加工又は修理を行っていない本社又は本店を除く）については「工業調査票甲」、従業者 29 人以下の事業所（製造、加工又は修理を行っていない本社又は本店を除く）については「工業調査票乙」）を用い、報告者（事業所の管理責任者（本社一括調査については本社一括調査企業を代表する者））の自計により行っています。

利用上の注意

1 統計表の項目の説明

(1) 事業所数は、平成 25 年 12 月 31 日現在の数値です。

事業所とは、一般的に工場、製作所、製造所あるいは加工所などと呼ばれているような、一区画を占めて主として製造又は加工を行っているものをいいます。

(2) 従業者数は、平成 25 年 12 月 31 日現在の数値です。

本統計表でいう従業者数は、個人事業主、無給家族従業者及び常用労働者の合計であり、臨時雇用者数を除いたものです。

ア 個人事業主及び無給家族従業者とは、業務に従事している個人事業主とその家族で無報酬で常時就業している者をいいます。実務に携わっていない事業主とその家族で手伝い程度のものは含みません。

イ 常用労働者とは、次のいずれかの者をいい、「正社員、正職員等」、「パート・アルバイト等」及び「出向・派遣受入者」に分けられます。

(ア) 期間を定めず、又は 1 か月を超える期間を定めて雇われている者

(イ) 日々又は 1 か月以内の期間を限って雇われていた者のうち、その月とその前月にそれぞれ 18 日以上雇われた者

(ウ) 人材派遣会社からの派遣従業者、親企業からの出向従業者などは、上記に準じて扱う

(エ) 重役、理事などの役員のうち、常時勤務して毎月給与の支払を受けている者

(オ) 事業主の家族で、その事業所に働いている者のうち、常時勤務して毎月給与の支払を受けている者

A 「正社員、正職員等」とは、雇用されている者で一般に「正社員」、「正職員」等と呼ばれている者をいう。ただし、他企業に出向している者を除く。

B 「パート・アルバイト等」とは、一般に「パートタイマー」、「アルバイト」、「嘱託」又はそれに近い名称で呼ばれている者をいう。

C 「出向・派遣受入者」とは、他の企業から受け入れている出向者及び人材派遣会社からの派遣従業者をいう。

ウ 臨時雇用者とは、常用労働者以外の雇用者で、1 か月以内の期間を定めて雇用されている者や日々雇用されている者をいいます。

(3) 現金給与総額は、平成 25 年 1 年間に常用労働者のうち雇用者（「正社員、正職員等」及び「パート・アルバイト等」をいう）に対して支給された基本給、諸手当及び特別に支払われた給与（期末賞与等）の額とその他の給与額との合計です。

その他の給与額とは、常用労働者のうち雇用者に対する退職金又は解雇予告手当、出向・派遣受入者に係る支払額、臨時雇用者に対する給与、出向させている者に対する負担額などをいいます。

(4) 原材料使用額等は、平成 25 年 1 年間に於ける原材料使用額、燃料使用額、電力使用額、委託生産費、製造等に關連する外注費及び転売した商品の仕入額であり、消費税額を含んだ額です。

ア 原材料使用額とは、主要原材料、補助材料、購入部分品、容器、包装材料、工場維持用の材料及び消耗品などの使用額をいい、原材料として使用した石炭、石油なども含まれます。また、下請工場などに原材料を支給して製造加工を行わせた場合には、支給した原材料の額も含まれます。

イ 電力使用額とは、購入した電力の使用額をいい、自家発電は含みません。

ウ 委託生産費とは、原材料又は中間製品を他企業の事業所に支給して製造又は加工を委託した場合、これに支払った加工賃及び支払うべき加工賃をいいます。

エ 製造等に關連する外注費とは、生産設備の保守・点検・修理、機械・装置の操作、製品に組み込まれるソフトウェアの開発など、事業所収入に直接關連する外注費用をいいます。

オ 転売した商品の仕入額とは、平成 25 年 1 年間に於いて、実際に売り上げた転売品（他から仕入れて又は受け入れてそのまま販売したもの）に対応する仕入額をいいます。

(5) 製造品出荷額等は、平成 25 年 1 年間に於ける製造品出荷額、加工賃収入額、製造工程から出たくず及び廢物の出荷額並びにその他の収入額の合計で、消費税及び内国消費税額を含んだ額です。

ア 製造品の出荷とは、その事業所の所有に属する原材料によって製造されたもの（原材料を他企業の事業所に支給して製造させたものを含む）を、平成 25 年中にその事業所から出荷した場合をいいます。また、次のものも製造品出荷に含まれます。

(ア) 同一企業に属する他の事業所へ引き渡したもの

(イ) 自家使用されたもの（その事業所において最終製品として使用されたもの）

(ウ) 委託販売に出したもの（販売済みでないものを含み、平成 25 年中に返品されたものを除く）

イ 加工賃収入額とは、平成 25 年中に他企業の所有に属する主要原材料によって製造し、あるいは他企業の所有に属する製品又は半製品に加工、処理を加えた場合、これに対して受け取った又は受け取るべき加工賃をいいます。

ウ その他の収入額とは、上記ア、イ及びくず廢物の出荷額以外（例えば、転売収入（仕入れて又は受け入れてそのまま販売したもの）、修理料収入額、冷蔵保管料及び自家発電の余剰電力の販売収入額等）の収入額をいいます。

(6) 製造品、半製品及び仕掛品、原材料及び燃料の在庫額は、事業所の所有に属するものを帳簿価額によって記入したものであり、原材料を他企業の事業所に支給して製造される委託生産品も含まれます。

(7) 有形固定資産の額は、平成 25 年 1 年間に於ける数値であり、帳簿価額によつています。

ア 有形固定資産の取得額等には、次の区分があります。

(ア) 土地

(イ) 建物及び構築物（土木設備、建物附属設備を含む）

(ウ) 機械及び装置（附属設備を含む）

(エ) 船舶、車両、運搬具、耐用年数 1 年以上の工具、器具、備品等

イ 建設仮勘定の増加額とは、この勘定の借方に加えられた額をいい、減少額とは、この勘定から他の勘定に振り替えられた額をいいます。

ウ 有形固定資産の除却額とは、有形固定資産の売却、撤去、滅失及び同一企業に属する他の事業所への引き渡しなどの額をいいます。

(8) リース契約による契約額及び支払額

ア リースとは、賃貸借契約であって、物件を使用する期間が1年を超え、契約期間中は原則として中途解約のできないものをいいます。なお、リース取引に係る会計処理を通常の売買取引に係る方法に準じて行っている場合は、有形固定資産の取得となります。

イ リース契約額とは、新規に契約したリースのうち、平成25年1月から12月までにリース物件が納入、設置されて検収が完了し、物件借受書を交付した物件に対するリース物件の契約額をいい、消費税額を含んだ額です。

ウ リース支払額とは、平成25年1月から12月までにリース物件使用料として実際に支払った月々のリース料の年間合計金額をいい、消費税額を含んだ額です。したがって、平成25年以前にリース契約した物件に対して、当年において支払われたリース料を含みます。

(9) 工業用地

ア 事業所敷地面積は、平成25年12月31日現在において、事業所が使用（賃借を含む）している敷地の全面積をいいます。ただし、鉱区、住宅、寄宿舎、グラウンド、倉庫及びその他福利厚生施設などに使用している敷地については、生産設備などのある敷地と明確に区別される場合は除かれます。なお、事業所の隣接地にある拡張予定地を、事業所が占有している場合は含まれます。

イ 事業所建築面積は、事業所敷地内にあるすべての建築物の面積の合計をいいます。なお、平成25年12月31日現在、建築中のものであっても、帳簿に建設仮勘定として計上したものは含まれません。

ウ 事業所延べ建築面積は、事業所敷地内にあるすべての建築物の各階の面積の合計をいいます。

(10) 工業用水

ア 工業用水とは、事業所内で生産のために使用された用水（従業員の飲料水、雑用水を含む）をいいます。

イ 1日当たり用水量とは、平成25年1月1日から12月31日までの1年間に、事業所で使用した工業用水の総量を操業日数で割ったものです。

2 計算式

(1) 生産額、付加価値額等

$$\begin{aligned} \cdot \text{生産額} &= \text{製造品出荷額} + \text{加工賃収入額} + (\text{製造品年末在庫額} - \text{製造品年初在庫額}) \\ &+ (\text{半製品及び仕掛品年末価額} - \text{半製品及び仕掛品年初価額}) \end{aligned}$$

※従業員30人以上の事業所

- ・付加価値額 = 製造品出荷額等 + (製造品年末在庫額 - 製造品年初在庫額)
+ (半製品及び仕掛品年末価額 - 半製品及び仕掛品年初価額)
- (消費税を除く内国消費税額*1 + 推計消費税額*2) - 原材料使用額等
- 減価償却額
- ・粗付加価値額 = 製造品出荷額等 - (消費税を除く内国消費税額 + 推計消費税額)
- 原材料使用額等
- ・有形固定資産投資総額 = 有形固定資産の取得額 + 建設仮勘定の年間増減
- ・付加価値率 = 付加価値額 ÷ { 製造品出荷額等 + (製造品年末在庫額 - 製造品年初在庫額)
+ (半製品及び仕掛品年末価額 - 半製品及び仕掛品年初価額)
- (消費税を除く内国消費税額 + 推計消費税額) } × 100
- ・原材料率 = 原材料使用額等 ÷ { 製造品出荷額等 + (製造品年末在庫額 - 製造品年初在庫額)
+ (半製品及び仕掛品年末価額 - 半製品及び仕掛品年初価額)
- (消費税を除く内国消費税額 + 推計消費税額) } × 100
- ・現金給与率 = 現金給与総額 ÷ { 製造品出荷額等 + (製造品年末在庫額 - 製造品年初在庫額)
+ (半製品及び仕掛品年末価額 - 半製品及び仕掛品年初価額)
- (消費税を除く内国消費税額 + 推計消費税額) } × 100

*1：消費税を除く内国消費税額は、酒税、たばこ税、揮発油税及び地方揮発油税（旧地方道路税含む）の納付税額又は納付すべき税額の合計。

*2：推計消費税額は、平成13年調査から消費税額の調査を廃止したため推計したもので、推計消費税額の算出にあたっては、直接輸出分、原材料、設備投資（土地を除く有形固定資産取得額）を控除している。

(2) 単位当たりの算式

ア 1事業所当たり従業員数・製造品出荷額等・粗付加価値額・付加価値額

- ・1事業所当たり従業員数 = 従業員数 ÷ 事業所数
- ・1事業所当たり製造品出荷額等 = 製造品出荷額等 ÷ 事業所数
- ・1事業所当たり粗付加価値額 = 粗付加価値額 ÷ 事業所数
- ・1事業所当たり付加価値額 = 付加価値額 ÷ 事業所数

イ 従業員1人当たり製造品出荷額等・粗付加価値額・付加価値額

- ・1従業員当たり製造品出荷額等 = 製造品出荷額等 ÷ 従業員数
- ・1従業員当たり粗付加価値額 = 粗付加価値額 ÷ 従業員数
- ・1従業員当たり付加価値額 = 付加価値額 ÷ 従業員数

ウ 常用労働者1人当たり現金給与総額

- ・常用労働者1人当たり現金給与総額 = 現金給与総額 ÷ 常用労働者数

3 事業所の産業の決定方法等

事業所を産業別に集計するための産業の決定方法は、次のとおりです。

(1) 一般的な方法

ア 製造品が単品のみの事業所については、品目 6 桁番号の上 4 桁で産業細分類を決定します。

イ 製造品が複数の品目にわたる事業所の場合は、まず、上 2 桁の番号（中分類）を同じくする品目の製造品出荷額等をそれぞれ合計し、その額の最も大きいもので 2 桁番号を決定します。次に、その決定された 2 桁の番号のうち、前記と同様な方法で 3 桁番号（小分類）、さらに 4 桁番号（細分類）を決定し、最終的な産業格付けとします。

(2) 特殊な方法

上記の方法以外に、原材料、作業工程、機械設備等により産業を決定しているものがあります。その産業とは、「中分類 22 鉄鋼業」に属する「高炉による製鉄業」、「製鋼・製鋼圧延業（転炉・電気炉を含む）」、「熱間圧延業」、「冷間圧延業」、「冷間ロール成形鋼製造業」、「鋼管製造業」、「伸鉄業」、「磨棒鋼製造業」、「引抜鋼管製造業」、「伸線業」及び「その他の製鋼を行わない鋼材製造業」の 11 産業です。

4 産業分類

(1) 工業統計調査用産業分類は原則として日本標準産業分類に準拠していますが、例外については次のとおりです。

工業統計調査用産業分類	日本標準産業分類
1421 洋紙・機械すき和紙製造業（1421 洋紙製造業、1423 機械すき和紙製造業を統合）	1421 洋紙製造業
	1423 機械すき和紙製造業

(2) 「中分類 18 プラスチック製品製造業（別掲を除く）」の別掲については、次のとおりです。

製造品名	分類	製造品名	分類
家具・装備品	13	がん具、運動用具	325
プラスチック製版	1521	ペン・鉛筆・絵画用品・その他の事務用品	326
写真フィルム（乾板を含む）	1695	漆器	3271
手袋	2051	畳	3282
耐火物	215	うちわ・扇子・ちょうちん	3283
と石	2179	ほうき、ブラシ	3284
模造真珠	2199	喫煙用具（貴金属・宝石製を除く）	3285
歯車	2531	洋傘・和傘・同部分品	3289
目盛りのついた三角定規	2739	魔法瓶	3289
注射筒	2741	看板、標識機	3292
義歯	2744	パレット	3293
装身具・装飾品・ボタン・同関連品（貴金属・宝石製を除く）	322	モデル、模型	3294
		工業用模型	3295
かつら	3229	レコード	3296
時計側	3231	眼鏡	3297
楽器	324		

(3) 本報告書では、グラフ等において、産業中分類の名称を次のように省略して用いています。

産業中分類	略称	産業中分類	略称
09 食料品製造業	食料	21 窯業・土石製品製造業	窯業
10 飲料・たばこ・飼料製造業	飲料	22 鉄鋼業	鉄鋼
11 繊維工業	繊維	23 非鉄金属製造業	非鉄
12 木材・木製品製造業(家具を除く)	木材	24 金属製品製造業	金属
13 家具・装備品製造業	家具	25 はん用機械器具製造業	はん用
14 バルブ・紙・紙加工品製造業	紙パ	26 生産用機械器具製造業	生産
15 印刷・同関連業	印刷	27 業務用機械器具製造業	業務
16 化学工業	化学	28 電子部品・デバイス・電子回路製造業	電子
17 石油製品・石炭製品製造業	石油	29 電気機械器具製造業	電気
18 プラスチック製品製造業	プラ	30 情報通信機械器具製造業	情報
19 ゴム製品製造業	ゴム	31 輸送用機械器具製造業	輸送
20 なめし革・同製品・毛皮製造業	皮革	32 その他の製造業	その他

(注) 産業3分類型の構成は、次のとおりです。

[基礎素材型産業]…木材、紙、化学、石油、プラスチック、ゴム、窯業、鉄鋼、非鉄、金属

[加工組立型産業]…はん用機械、生産用機械、業務用機械、電子、電気、情報、輸送

[生活関連・その他型産業]…食料、飲料、繊維、家具、印刷、皮革、その他

5 記号及び注記

(1) 統計表中「-」は該当数値なし、「0」は四捨五入による単位未満、「△」は数値がマイナスであることを表しています。「X」は1又は2の事業所に関する数値で、これをそのまま掲げると個々の報告者の秘密が漏れるおそれがあるため秘匿した箇所であり、3以上の事業所に関する数値であっても、1又は2の事業所の数値が前後の関係から判明する箇所も秘匿としています。

(2) 金額表示の単位は万円とし、単位未満は四捨五入しています。

(3) 構成比については、単位未満は四捨五入しているため、合計と内訳の計が一致しないことがあります。

6 その他の注意事項

(1) 本報告書の数値は、上田市分を本市が独自に集計・編集したもので、経済産業省が公表する数値と相違することがあります。

(2) 本報告書において、平成17年までの数値は合併前の旧4市町村の値を単純合計しています。

(3) 日本標準産業分類の第12回改定に伴い、平成20年調査から工業統計用産業分類が改定されています。

(4) 平成19年調査から、対象事業所の製造以外の活動を把握するため、その他収入額等の調査項目が

追加されたことにより、製造品出荷額等、原材料使用額等、付加価値額及び粗付加価値額の時系列に不連続が生じていますので、平成 18 年以前の数値とは接続しません。

また、平成 19 年調査では、構内請負事業所等対象事業者の捕そくを行った結果、事業所数、従業者数及び現金給与総額の時系列に不連続が生じていますので、平成 18 年以前の数値とは接続しません。

(5) 本報告書についてのお問い合わせ先は次のとおりです。

上田市 総務部 広報情報課 情報統計係

TEL : 0268-23-2235

FAX : 0268-23-2236

E-mail : tokei@city.ueda.nagano.jp

概 要 編

I 従業者 4 人以上の事業所

1 調査結果の概要

平成 25 年工業統計調査は、従業者 4 人以上の事業所を対象に平成 25 年 12 月 31 日現在で実施しました。主要項目の概要は次のとおりです。

- 事業所数は 403 事業所で、前年に比べ 25 事業所の減少（前年比△5.8%）となりました。
- 従業者数は 16,783 人で、前年に比べ 111 人の減少（同△0.7%）となりました。
- 製造品出荷額等は 3,944 億 3,489 万円で、前年に比べ 344 億 5,914 万円の減少（同△8.0%）となりました。
- 原材料使用額等は 2,311 億 3,101 万円で、前年に比べ 216 億 4,376 万円の減少（同△8.6%）となりました。
- 粗付加価値額は 1,581 億 5,652 万円で、前年に比べ 118 億 8,374 万円の減少（同△7.0%）となりました。
- 現金給与総額は 723 億 545 万円で、前年に比べ 11 億 9,604 万円の増加（同 1.7%）となりました。

表 1 上田市工業 主要指標（従業者 4 人以上の事業所）

項目	単位	平成24年	平成25年	前年比	前年増減
事業所数	事業所	428	403	△ 5.8	△ 25
従業者数	人	16,894	16,783	△ 0.7	△ 111
常用労働者数	人	16,851	16,749	△ 0.6	△ 102
製造品出荷額等	万円	42,889,403	39,443,489	△ 8.0	△ 3,445,914
原材料使用額等	万円	25,277,477	23,113,101	△ 8.6	△ 2,164,376
粗付加価値額	万円	17,004,026	15,815,652	△ 7.0	△ 1,188,374
現金給与総額	万円	7,110,941	7,230,545	1.7	119,604
1事業所当たり従業者数	人	39.5	41.6	5.5	2.2
1事業所当たり製造品出荷額等	万円	100,209	97,875	△ 2.3	△ 2,334
1事業所当たり粗付加価値額	万円	39,729	39,245	△ 1.2	△ 484
常用労働者1人当たりの現金給与総額	万円	422	432	2.3	10

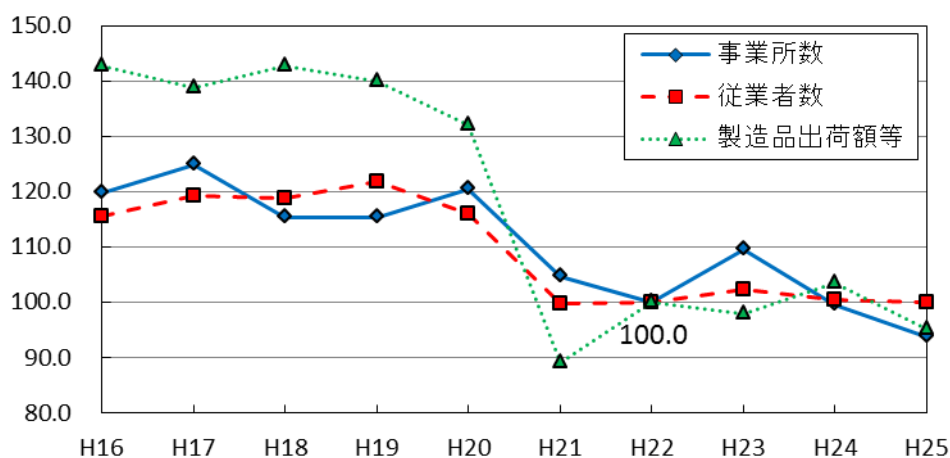


図 1 上田市工業の推移（平成 22 年を 100 とした場合）

表2 長野県19市における製造品出荷額等の順位及び主要産業の概況（従業者4人以上の事業所）

市名	製造品 出荷額等	順位	長野県 に占める割合	1位		2位		3位	
				産業	構成比	産業	構成比	産業	構成比
長野県	511,253,544	-	100.0	電子	15.7	情報	15.3	食料	9.6
塩尻市	52,247,917	1	10.2	情報	72.7	その他	5.9	印刷	1.8
松本市	46,019,505	2	9.0	情報	30.6	食料	12.8	電子	7.1
長野市	42,097,570	3	8.2	食料	19.7	電子	18.7	情報	12.8
安曇野市	39,997,173	4	7.8	業務用機械	28.2	情報	13.9	電子	10.4
上田市	39,443,489	5	7.7	電気	26.3	輸送	21.3	食料	15.5
飯田市	27,001,187	6	5.3	電子	45.8	電気	16.7	食料	8.5
岡谷市	21,525,443	7	4.2	電子	34.8	はん用機械	13.9	金属	7.9
佐久市	19,314,262	8	3.8	食料	17.0	電気	16.8	電子	15.7
茅野市	18,151,815	9	3.6	電子	17.8	非鉄	15.2	生産用機械	13.8
千曲市	16,129,859	10	3.2	生産用機械	21.9	飲料	12.5	業務用機械	12.0
伊那市	13,285,860	11	2.6	食料	20.5	はん用機械	15.4	輸送	14.9
須坂市	12,044,168	12	2.4	金属	23.0	はん用機械	22.8	食料	15.9
駒ヶ根市	11,707,751	13	2.3	輸送	19.7	はん用機械	14.9	金属	8.5
東御市	11,519,319	14	2.3	情報	27.4	金属	20.1	輸送	19.5
小諸市	10,847,806	15	2.1	電子	45.3	生産用機械	19.5	輸送	8.7
中野市	8,642,995	16	1.7	電子	44.6	食料	16.9	業務用機械	15.1
諏訪市	7,679,776	17	1.5	金属	17.1	輸送	16.7	生産用機械	16.6
大町市	6,849,346	18	1.3	窯業	32.5	電子	22.5	金属	17.1
飯山市	4,847,021	19	0.9	電子	11.0	プラスチック	3.6	食料	2.2

※ 県公表データの秘匿処理部分を除くため、各市の主要産業順位は実際と異なる場合がある。

表3 長野県内の市町村別事業所数、従業者数、製造品出荷額等、粗付加価値額の順位（20位まで）
（従業者4人以上の事業所）

順位	事業所数			従業者数			製造品出荷額等			粗付加価値額		
	市町村名	実数	構成比	市町村名	実数	構成比	市町村名	実数	構成比	市町村名	実数	構成比
-	長野県	5,276	100.0	長野県	189,150	100.0	長野県	511,253,544	100.0	長野県	199,682,651	100.0
1	長野市	528	10.0	長野市	18,998	10.0	塩尻市	52,247,917	10.2	松本市	20,986,418	10.5
2	上田市	403	7.6	上田市	16,783	8.9	松本市	46,019,505	9.0	長野市	17,540,921	8.8
3	松本市	367	7.0	松本市	13,434	7.1	長野市	42,097,570	8.2	上田市	15,815,652	7.9
4	飯田市	304	5.8	安曇野市	10,191	5.4	安曇野市	39,997,173	7.8	塩尻市	14,158,854	7.1
5	岡谷市	257	4.9	飯田市	9,978	5.3	上田市	39,443,489	7.7	岡谷市	13,149,324	6.6
6	佐久市	257	4.9	塩尻市	9,584	5.1	飯田市	27,001,187	5.3	安曇野市	11,414,204	5.7
7	安曇野市	218	4.1	佐久市	8,091	4.3	岡谷市	21,525,443	4.2	飯田市	10,459,597	5.2
8	茅野市	214	4.1	茅野市	7,995	4.2	佐久市	19,314,262	3.8	佐久市	7,737,989	3.9
9	千曲市	205	3.9	岡谷市	7,167	3.8	茅野市	18,151,815	3.6	茅野市	7,279,915	3.6
10	諏訪市	183	3.5	千曲市	6,736	3.6	千曲市	16,129,859	3.2	千曲市	6,598,931	3.3
11	塩尻市	169	3.2	伊那市	5,635	3.0	箕輪町	15,756,266	3.1	箕輪町	6,155,215	3.1
12	須坂市	156	3.0	須坂市	5,632	3.0	坂城町	15,294,064	3.0	坂城町	5,970,521	3.0
13	伊那市	153	2.9	坂城町	5,235	2.8	伊那市	13,285,860	2.6	伊那市	5,905,445	3.0
14	坂城町	139	2.6	箕輪町	4,819	2.5	須坂市	12,044,168	2.4	須坂市	5,134,133	2.6
15	箕輪町	135	2.6	駒ヶ根市	4,607	2.4	駒ヶ根市	11,707,751	2.3	駒ヶ根市	4,914,479	2.5
16	小諸市	110	2.1	諏訪市	4,546	2.4	東御市	11,519,319	2.3	小諸市	3,921,046	2.0
17	駒ヶ根市	107	2.0	辰野町	4,089	2.2	小諸市	10,847,806	2.1	諏訪市	3,826,001	1.9
18	中野市	103	2.0	中野市	4,072	2.2	中野市	8,642,995	1.7	東御市	3,660,000	1.8
19	東御市	95	1.8	小諸市	3,941	2.1	辰野町	8,452,796	1.7	南箕輪村	3,483,659	1.7
20	辰野町	94	1.8	東御市	3,749	2.0	諏訪市	7,679,776	1.5	中野市	3,390,924	1.7

2 事業所数

事業所数は 403 事業所で、前年に比べ 25 事業所の減少（前年比△5.8%）となりました。

(1) 産業別事業所数

産業別では構成比の高い順に、生産用機械 23.1%（93 事業所）、金属 10.4%（42 事業所）、電気 9.9%（40 事業所）の順となっています。

前年に比べ増加した産業は、電気 2 事業所、ゴム 1 事業所、皮革 1 事業所、はん用機械 1 事業所、生産用機械 1 事業所の 5 産業となっています。減少した産業は、食料△7 事業所、輸送△5 事業所、繊維△4 事業所、プラスチック△4 事業所など 10 産業となっています。

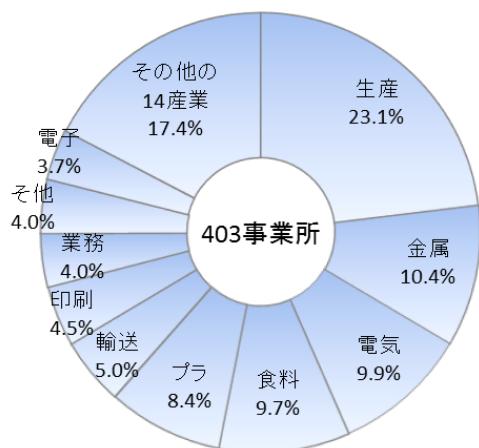


図 2 産業別構成比

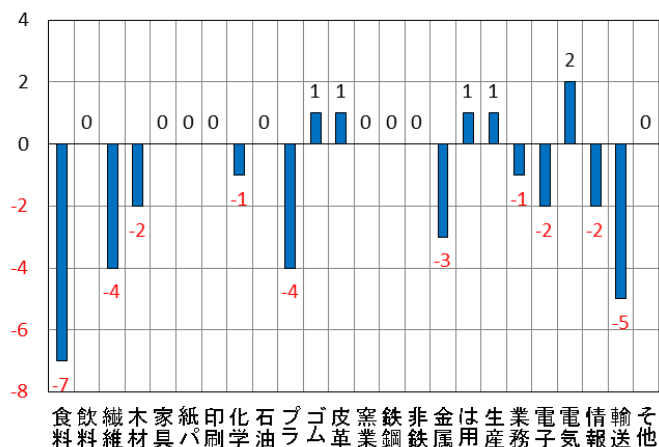


図 3 産業別対前年増減（単位：事業所）

(2) 従業者規模別事業所数

従業者規模別では、29 人以下が 76.2%（307 事業所）、30 人以上が 23.8%（96 事業所）となっています。

前年に比べ増加した従業者規模は、30～49 人で 6 事業所（前年比 21.4%）、50～99 人で 2 事業所（同 6.5%）、200～299 人で 2 事業所（同 28.6%）の 3 規模となっています。減少した従業者規模は、4～9 人で△21 事業所（同△11.2%）、100～199 人で△6 事業所（同△37.5%）、10～19 人で△5 事業所（同△5.1%）など 5 規模となっています。

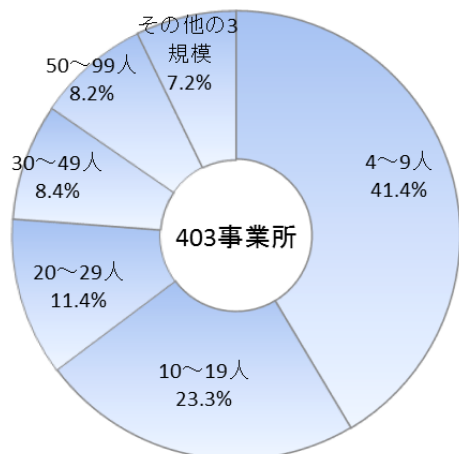


図 4 従業者規模別構成比

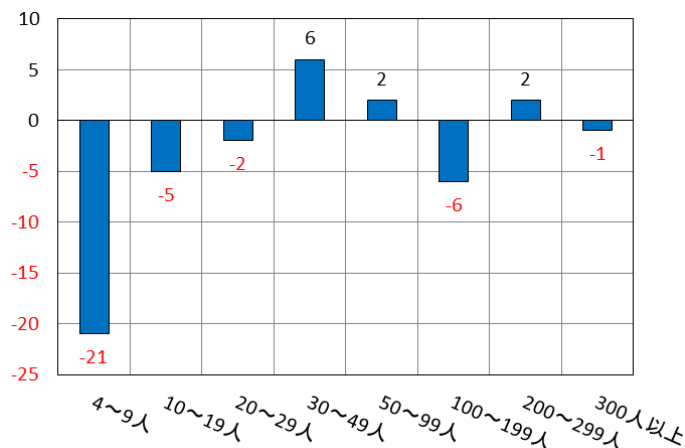


図 5 従業者規模別対前年増減（単位：事業所）

3 従業者数

従業者数は 16,783 人で、前年に比べ 111 人の減少（前年比△0.7%）となりました。

(1) 産業別従業者数

産業別では構成比の高い順に、電気 26.0% (4,361 人)、輸送 15.5% (2,595 人)、生産用機械 12.6% (2,107 人) の順となっています。

前年に比べ増加した産業は、電気 213 人（前年比 5.1%）、皮革 80 人（同 - %）、生産用機械 74 人（同 3.6%）など 11 産業となっています。減少した産業は、輸送△233 人（同△8.2%）、プラスチック△113 人（同△14.4%）、繊維△103 人（同△55.4%）など 12 産業となっています。

1 事業所当たりの従業者数は 41.6 人で、前年に比べ 2.1 人の増加（前年比 5.5%）となりました。情報が 142.0 人（同 41.6%）と最も多く、木材が 6.6 人（同 5.0%）と最も少なくなっています。

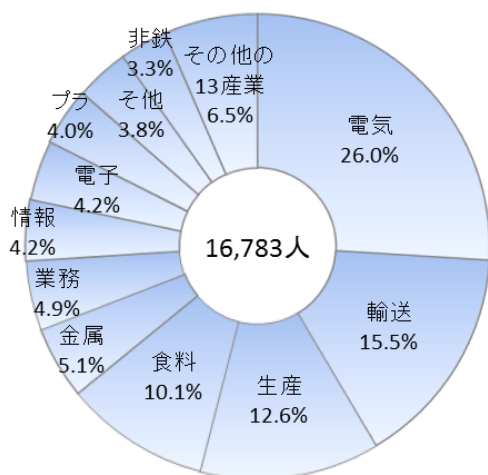


図 6 産業別構成比

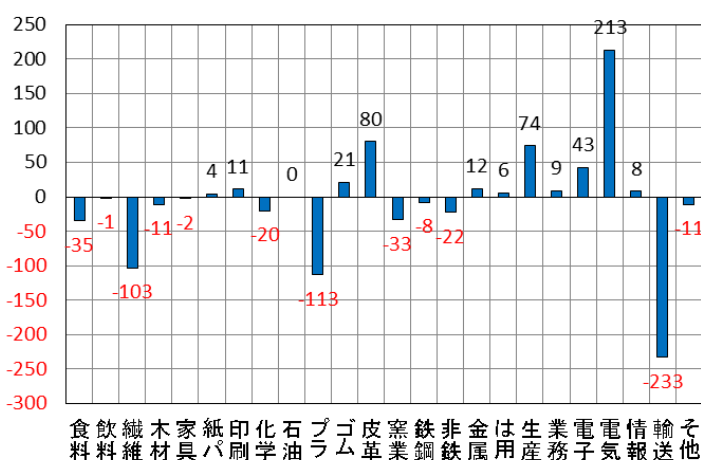


図 7 産業別対前年増減（単位：人）

(2) 男女別従業者数

男女別の従業者数は、男性従業者 11,636 人（構成比 69.3%）、女性従業者 5,147 人（同 30.7%）となっており、前年に比べ男性従業者は 142 人の減少（前年比△1.2%）、女性従業者は 31 人の増加（同 0.6%）となっています。

前年に比べ増加した産業は、男性従業者では電気 101 人（前年比 3.6%）、生産用機械 59 人（同 3.6%）、電子 49 人（同 12.8%）など 10 産業、女性従業者では電気 112 人（同 8.2%）、皮革 59 人（同 - %）、生産用機械 15 人（同 4.0%）など 11 産業となっています。減少した産業は、男性従業者では輸送△218 人（同△9.2%）、プラスチック△50 人（同△10.5%）、非鉄△36 人（同△7.8%）など 12 産業、女性従業者では繊維△76 人（同△60.3%）、プラスチック△63 人（同△20.3%）、食料△28 人（同△3.4%）など 10 産業となっています。

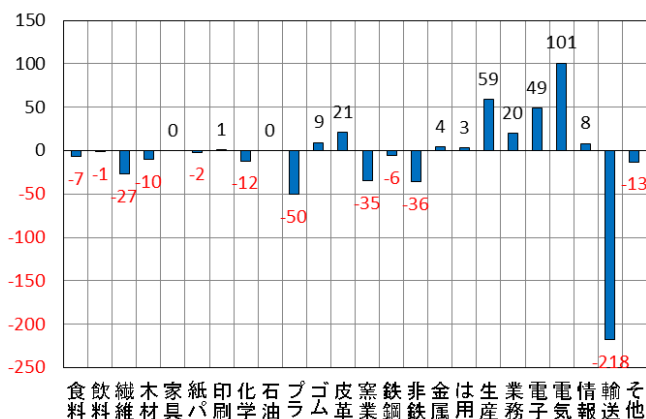


図8 産業別対前年増減 (男性) (単位：人)

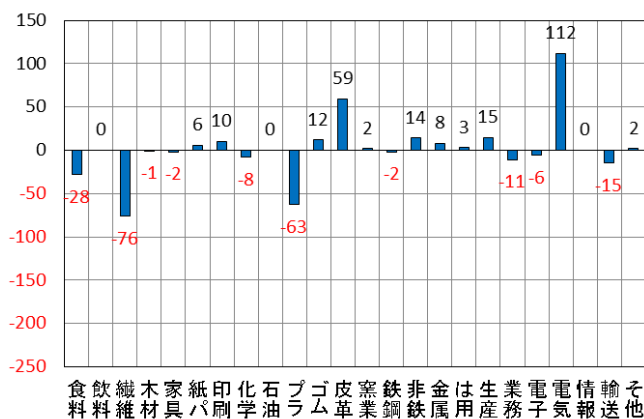


図9 産業別対前年増減 (女性) (単位：人)

(3) 従業者規模別従業者数

従業者規模別では、29人以下が3,381人（構成比20.1%、前年比△8.2%）、30人以上が13,402人（同79.9%、同1.5%）となっています。

前年に比べ増加した従業者規模は、200～299人で521人（前年比30.2%）、50～99人で301人（同14.1%）、30～49人で206人（同18.7%）の3規模となっています。減少した従業者規模は100～199人で△817人（同△38.2%）、4～9人で△138人（同△12.1%）、10～19人で△108人（同△7.9%）など5規模となっています。

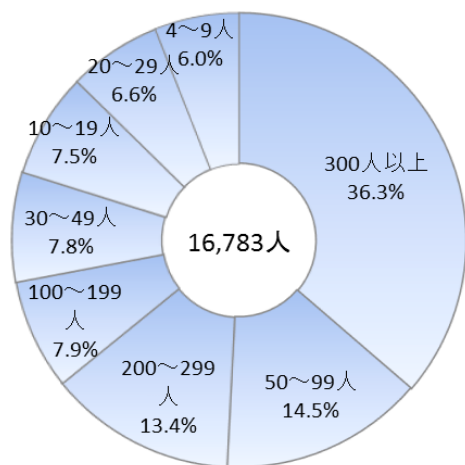


図10 従業者規模別構成比

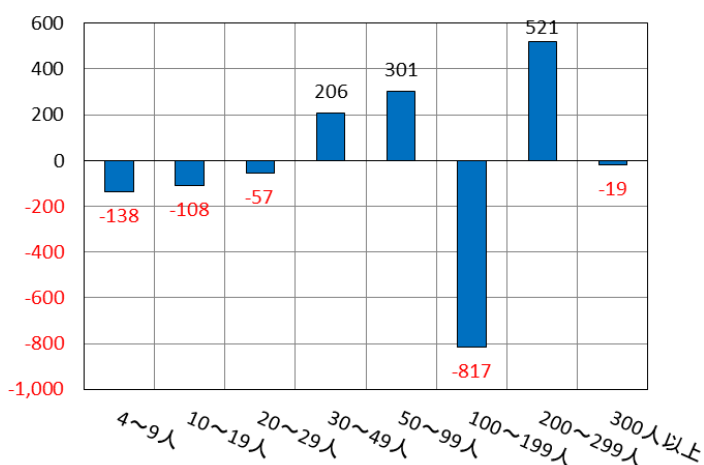


図11 従業者規模別対前年増減 (単位：人)

4 製造品出荷額等

製造品出荷額等は3,944億3,489万円で、前年に比べ344億5,914万円の減少（前年比△8.0%）となりました。

(1) 産業別製造品出荷額等

産業別では構成比の高い順に、電気26.3%（1,035億9,886万円）、輸送21.3%（839億855万円）、食料15.5%（609億7,091万円）の順となっています。

前年に比べ増加した産業は、電気10億3,113万円（前年比1.0%）、その他7億3,216万円（同5.2%）、窯業7,072万円（同1.9%）など5産業となっています。減少した産業は、非鉄△146億2,695万円（同△52.8%）、電子△87億6,270万円（同△55.7%）、食料△29億8,715万円（同△4.7%）など15産業となっています。（秘匿産業を除く）

1事業所当たりの製造品出荷額等は9億7,875万円で、前年に比べ2,334万円の減少（前年比△2.3%）となりました。輸送が41億9,543万円（同22.8%）と最も多く、紙・パルプが8,311万円（同△12.2%）と最も少なくなっています。（秘匿産業を除く）

従業者1人当たりの製造品出荷額等は2,350万円で、前年に比べ189万円の減少（前年比△7.4%）となりました。食料が3,603万円（同△2.7%）と最も多く、金属が933万円（同△15.2%）と最も少なくなっています。（秘匿産業を除く）

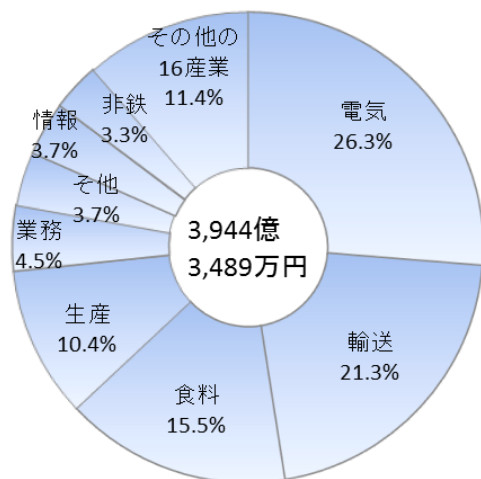


図12 産業別構成比

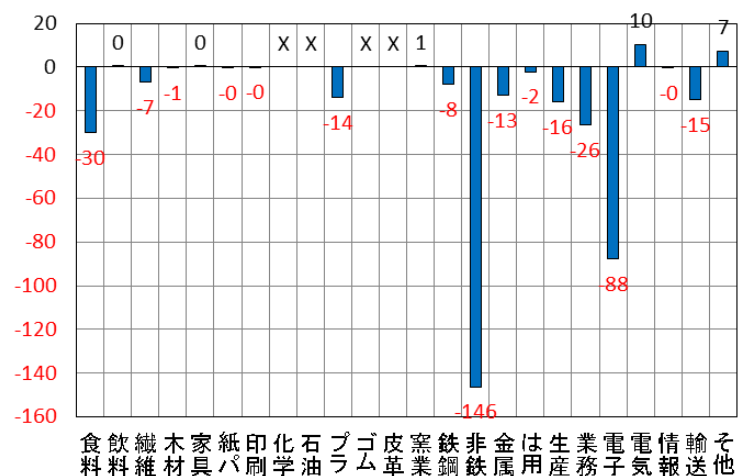


図13 産業別対前年増減 (単位：億円)

(2) 従業者規模別製造品出荷額等

従業者規模別では、29人以下が488億7,530万円（構成比12.4%、前年比△3.0%）、30人以上が3,455億5,959万円（同87.6%、同△8.7%）となっています。

前年に比べ増加した従業者規模は、200～299人以上で234億5,635万円（前年比40.7%）、50～99人で78億3,437万円（同17.3%）、20～29人で26億354万円（同12.6%）など4規模となっています。減少した従業者規模は、100～199人で△382億720万円（同△54.2%）、300人以上で△280億5,002万円（同△15.6%）、10～19人で△21億1,218万円（同△11.3%）など4規模となっています。

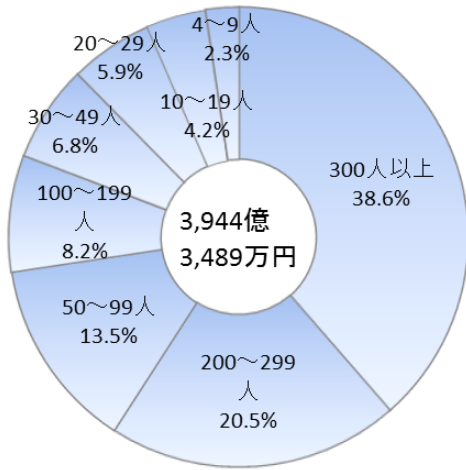


図 14 従業員規模別構成比

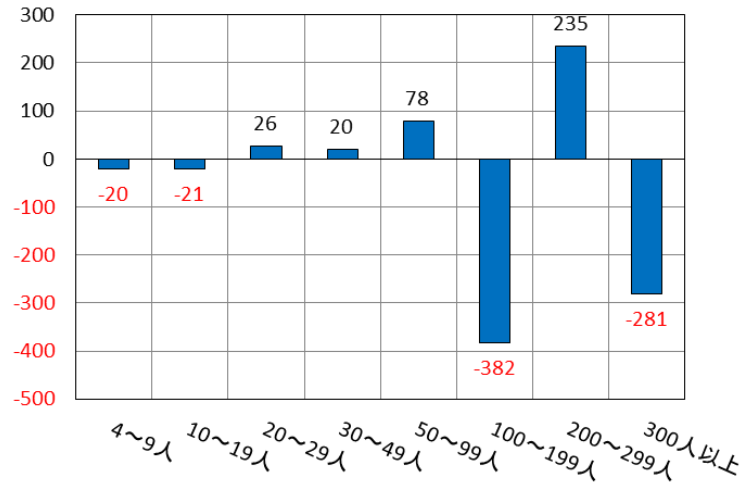


図 15 従業員規模別対前年増減 (単位：億円)

5 粗付加価値額

粗付加価値額は 1,581 億 5,652 万円で、前年に比べ 118 億 8,374 万円の減少（前年比△7.0%）となりました。

(1) 産業別粗付加価値額

産業別では構成比の高い順に、電気 27.6%（436 億 6,936 万円）、輸送 19.1%（302 億 2,805 万円）、食料 17.0%（268 億 4,474 万円）の順となっています。

前年に比べ増加した産業は、生産用機械 23 億 8,024 万円（前年比 15.6%）、その他 19 億 9,214 万円（同 34.3%）、電気 15 億 1,091 万円（同 3.6%）など 5 産業となっています。減少した産業は、非鉄△38 億 1,397 万円（同△44.5%）、輸送△28 億 7,808 万円（同△8.7%）、食料△23 億 2,485 万円（同△8.0%）など 15 産業となっています。（秘匿産業を除く）

1 事業所当たりの粗付加価値額は 3 億 9,245 万円で、前年に比べ 484 万円の減少（前年比△1.2%）となりました。輸送が 15 億 1,140 万円（同 14.1%）で最も多く、紙・パルプが 3,889 万円（同△18.2%）で最も少なくなっています。（秘匿産業を除く）

従業者 1 人当たりの粗付加価値額は 942 万円で、前年に比べ 65 万円の減少（前年比△6.4%）となりました。食料が 1,587 万円（同△6.1%）で最も多く、繊維が 291 万円（同△21.6%）で最も少なくなっています。（秘匿産業を除く）

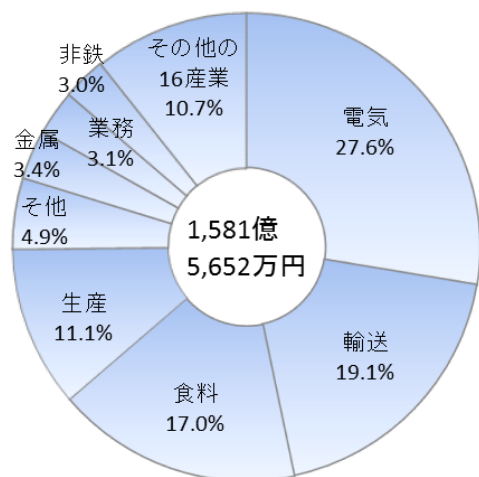


図 16 産業別構成比

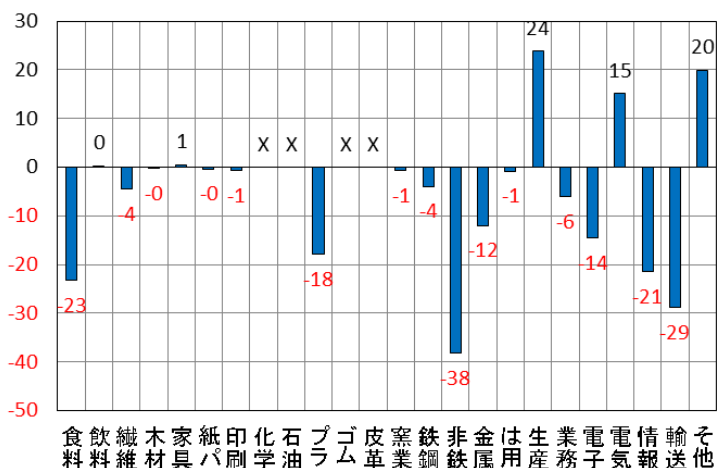


図 17 産業別対前年増減 (単位：億円)

(2) 従業者規模別粗付加価値額

従業者規模別では、29 人以下が 197 億 3,152 万円（構成比 12.5%、前年比△15.0%）、30 人以上が 1,384 億 2,500 万円（同 87.5%、同△5.7%）となっています。

前年に比べ増加した従業者規模は、200～299 人で 77 億 8,545 万円（前年比 27.4%）、50～99 人で 16 億 1,118 万円（同 8.3%）、30～49 人で 10 億 4,842 万円（同 10.2%）の 3 規模となっています。減少した従業者規模は、300 人以上で△112 億 3,942 万円（同△16.7%）、100～199 人で△76 億 675 万円（同△35.6%）、4～9 人で△13 億 8,653 万円（同△22.1%）など 5 規模となっています。

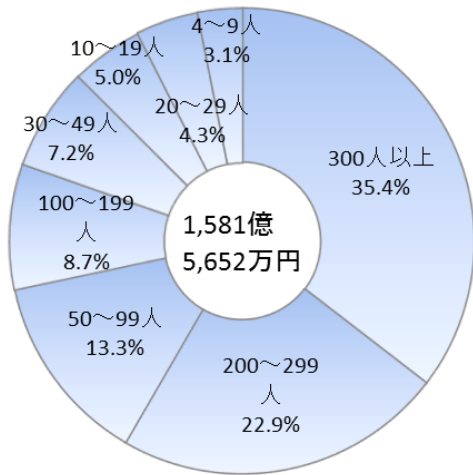


図 18 従業員規模別構成比

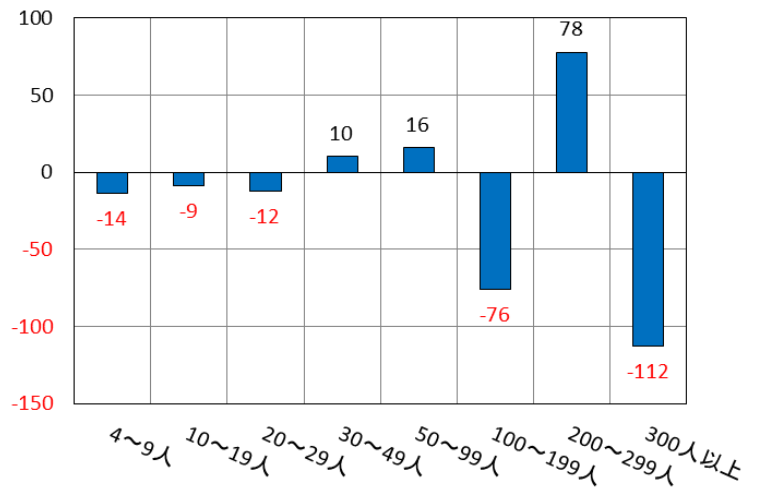


図 19 従業員規模別対前年増減 (単位: 億円)

6 現金給与総額

現金給与総額は723億545万円で、前年に比べ11億9,604万円の増加（前年比1.7%）となりました。

(1) 産業別現金給与総額

産業別では構成比の高い順に、電気29.3%（212億2,136万円）、輸送18.3%（132億419万円）、生産用機械12.3%（89億2,883万円）の順となっています。

前年に比べ増加した産業は、電気25億7,151万円（前年比13.8%）、非鉄5億6,793万円（同32.0%）、その他1億1,823万円（同3.7%）など10産業となっています。減少した産業は、輸送△8億7,666万円（同△6.2%）、プラスチック△3億6,834万円（同△13.7%）、情報△2億8,721万円（同△8.6%）など10産業となっています。（秘匿産業を除く）

常用労働者1人当たりの現金給与総額は432万円で、前年に比べ10万円の増加（前年比2.3%）となりました。その他が523万円（同5.2%）で最も多く、飲料が213万円（同8.0%）で最も少なくなっています。（秘匿産業を除く）

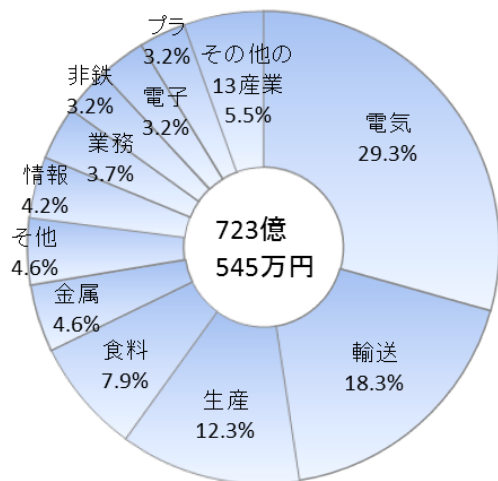


図20 産業別構成比

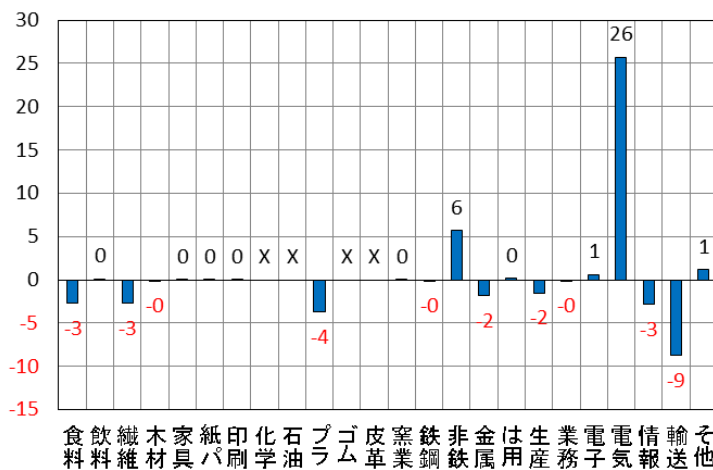


図21 産業別対前年増減（単位：億円）

(2) 従業者規模別現金給与総額

従業者規模別では、29人以下が103億4,937万円（構成比14.3%、前年比△9.8%）、30人以上が619億5,608万円（同85.7%、同3.9%）となっています。

前年に比べ増加した従業者規模は、300人以上で18億3,253万円（前年比6.6%）、50～99人で15億7,104万円（同18.7%）、200～299人で12億3,083万円（同13.5%）など4規模となっています。減少した従業者規模は、100～199人で△34億5,367万円（同△34.2%）、10～19人で△4億6,085万円（同△10.5%）、4～9人で△4億923万円（同△13.7%）など4規模となっています。

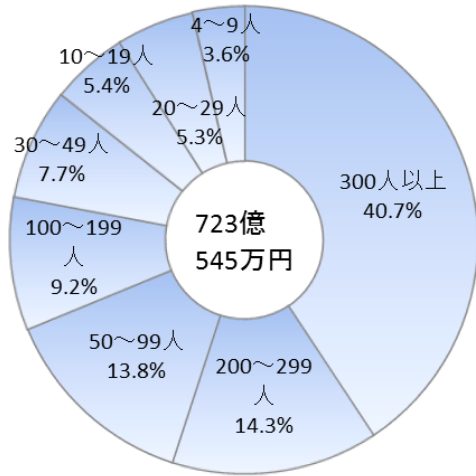


図 22 従業員規模別構成比

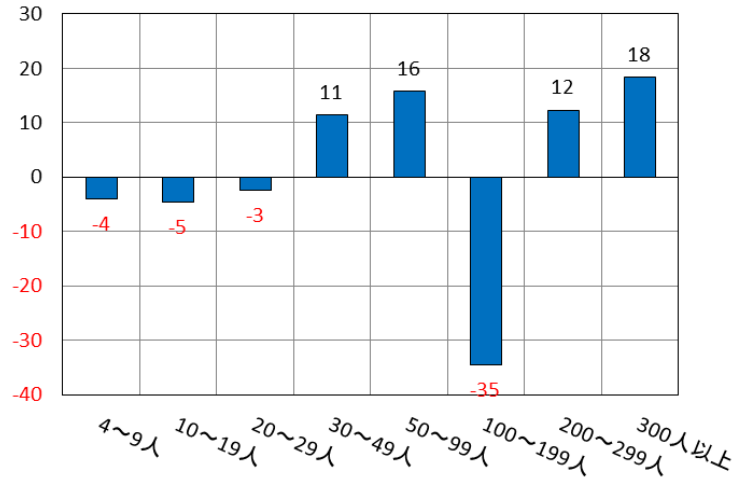


図 23 従業員規模別対前年増減 (単位：億円)

7 原材料使用額等

原材料使用額等は2,311億3,101万円で、前年に比べ216億4,376万円の減少（前年比△8.6%）となりました。

産業別では構成比の高い順に、電気25.8%（596億7,240万円）、輸送22.7%（525億2,621万円）、食料14.2%（328億2,051万円）となっています。

前年に比べ増加した産業は、情報22億5,657万円（前年比24.3%）、輸送17億3,234万円（同3.4%）、プラスチック4億7,974万円（同7.3%）など6産業となっています。減少した産業は、非鉄△106億2,663万円（同△56.8%）、電子△71億5,079万円（同△61.8%）、生産用機械△40億6,748万円（同△15.3%）など14産業となっています。（秘匿産業を除く）

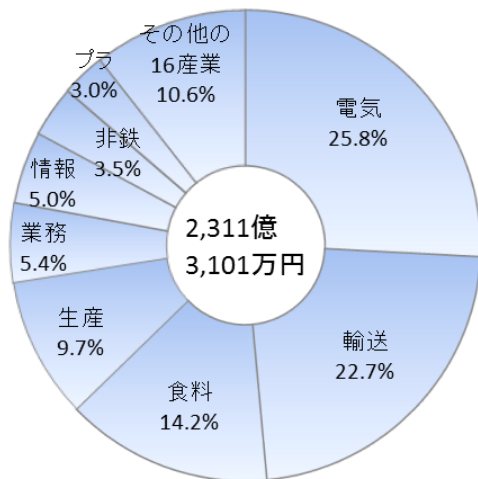


図24 産業別構成比

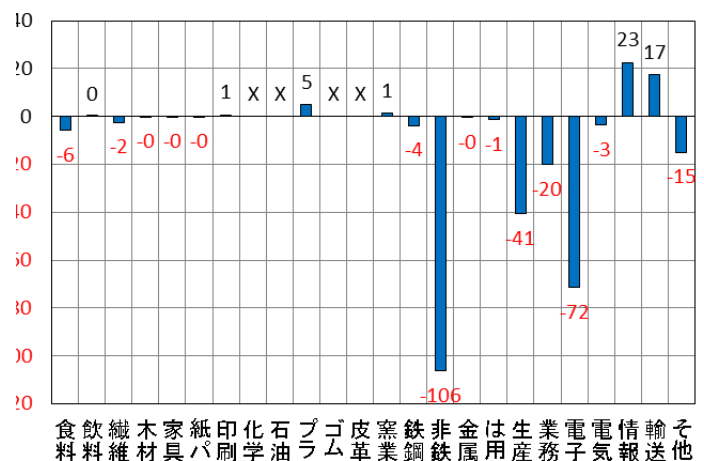


図25 産業別対前年増減（単位：億円）

表 4 産業中分類別 事業所数、従業者数、製造品出荷額等、原材料使用額等、粗付加価値額及び現金給与総額（従業者 4 人以上の事業所）

産 業	事業所数	従業者数	製 造 品 出 荷 額 等	原 材 料 使 用 額 等	粗 付 加 価 値 額	現 金 給 与 総 額
	事業所	人	万円	万円	万円	万円
総 数	403	16,783	39,443,489	23,113,101	15,815,652	7,230,545
09 食料	39	1,692	6,097,091	3,282,051	2,684,474	569,491
10 飲料	5	58	63,437	16,395	39,857	12,341
11 繊維	6	83	108,872	83,749	24,127	21,615
12 木材	5	33	62,625	36,886	24,513	13,112
13 家具	4	59	59,740	23,517	34,687	22,633
14 紙パ	4	34	33,245	16,913	15,554	9,653
15 印刷	18	207	226,724	110,665	110,534	59,492
16 化学	2	123	X	X	X	X
17 石油	1	10	X	X	X	X
18 ブラ	34	674	1,170,952	702,016	448,107	231,677
19 ゴム	2	41	X	X	X	X
20 皮革	1	80	X	X	X	X
21 窯業	9	144	379,516	251,808	121,927	55,616
22 鉄鋼	4	107	205,832	153,837	49,589	41,433
23 非鉄	11	556	1,306,751	808,369	475,984	234,326
24 金属	42	853	795,506	229,006	541,158	332,498
25 は用	11	112	122,539	60,977	58,641	35,076
26 生産	93	2,107	4,087,762	2,251,202	1,759,622	892,883
27 業務	16	814	1,763,852	1,253,214	488,992	265,175
28 電子	15	698	697,242	441,979	251,715	233,404
29 電気	40	4,361	10,359,886	5,967,240	4,366,936	2,122,136
30 情報	5	710	1,453,740	1,152,969	288,787	303,596
31 輸送	20	2,595	8,390,855	5,252,621	3,022,805	1,320,419
32 その他	16	632	1,472,622	672,144	779,626	329,993

表5 産業中分類別、男女別 従業者数（従業者4人以上の事業所）

産 業	従 業 者 数							
	平成24年		平成25年		前年増減		前年比	
	男	女	男	女	男	女	男	女
	人	人	人	人	人	人	%	%
総 数	11,778	5,116	11,636	5,147	△ 142	31	△ 1.2	0.6
09 食料	894	833	887	805	△ 7	△ 28	△ 0.8	△ 3.4
10 飲料	37	22	36	22	△ 1	-	△ 2.7	-
11 繊維	60	126	33	50	△ 27	△ 76	△ 45.0	△ 60.3
12 木材	34	10	24	9	△ 10	△ 1	△ 29.4	△ 10.0
13 家具	46	15	46	13	-	△ 2	-	△ 13.3
14 紙パ	12	18	10	24	△ 2	6	△ 16.7	33.3
15 印刷	119	77	120	87	1	10	0.8	13.0
16 化学	108	35	96	27	△ 12	△ 8	△ 11.1	△ 22.9
17 石油	9	1	9	1	-	-	-	-
18 プラ	477	310	427	247	△ 50	△ 63	△ 10.5	△ 20.3
19 ゴム	10	10	19	22	9	12	90.0	120.0
20 皮革	-	-	21	59	21	59	-	-
21 窯業	144	33	109	35	△ 35	2	△ 24.3	6.1
22 鉄鋼	85	30	79	28	△ 6	△ 2	△ 7.1	△ 6.7
23 非鉄	460	118	424	132	△ 36	14	△ 7.8	11.9
24 金属	609	232	613	240	4	8	0.7	3.4
25 は用	79	27	82	30	3	3	3.8	11.1
26 生産	1,658	375	1,717	390	59	15	3.6	4.0
27 業務	447	358	467	347	20	△ 11	4.5	△ 3.1
28 電子	384	271	433	265	49	△ 6	12.8	△ 2.2
29 電気	2,790	1,358	2,891	1,470	101	112	3.6	8.2
30 情報	471	231	479	231	8	-	1.7	-
31 輸送	2,367	461	2,149	446	△ 218	△ 15	△ 9.2	△ 3.3
32 その他	478	165	465	167	△ 13	2	△ 2.7	1.2

表6 従業者規模別 事業所数、従業者数、製造品出荷額等、粗付加価値額、現金給与総額
及び常用労働者1人当たりの現金給与総額（従業者4人以上の事業所）

従業者規模	事業所数					従業者数				
	平成24年	平成25年	構成比	前年比	増減	平成24年	平成25年	構成比	前年比	増減
	事業所	事業所	%	%	事業所	人	人	%	%	人
総数	428	403	100.0	△ 5.8	△ 25	16,894	16,783	100.0	△ 0.7	△ 111
4～9人	188	167	41.4	△ 11.2	△ 21	1,144	1,006	6.0	△ 12.1	△ 138
10～19人	99	94	23.3	△ 5.1	△ 5	1,367	1,259	7.5	△ 7.9	△ 108
20～29人	48	46	11.4	△ 4.2	△ 2	1,173	1,116	6.6	△ 4.9	△ 57
30～49人	28	34	8.4	21.4	6	1,103	1,309	7.8	18.7	206
50～99人	31	33	8.2	6.5	2	2,137	2,438	14.5	14.1	301
100～199人	16	10	2.5	△ 37.5	△ 6	2,136	1,319	7.9	△ 38.2	△ 817
200～299人	7	9	2.2	28.6	2	1,723	2,244	13.4	30.2	521
300人以上 (再掲)	11	10	2.5	△ 9.1	△ 1	6,111	6,092	36.3	△ 0.3	△ 19
29人以下	335	307	76.2	△ 8.4	△ 28	3,684	3,381	20.1	△ 8.2	△ 303
30人以上	93	96	23.8	3.2	3	13,210	13,402	79.9	1.5	192

従業者規模	製造品出荷額等					粗付加価値額				
	平成24年	平成25年	構成比	前年比	増減	平成24年	平成25年	構成比	前年比	増減
	万円	万円	%	%	万円	万円	万円	%	%	万円
総数	42,889,403	39,443,489	100.0	△ 8.0	△ 3,445,914	17,004,026	15,815,652	100.0	△ 7.0	△ 1,188,374
4～9人	1,113,803	913,422	2.3	△ 18.0	△ 200,381	627,046	488,393	3.1	△ 22.1	△ 138,653
10～19人	1,863,624	1,652,406	4.2	△ 11.3	△ 211,218	883,529	798,225	5.0	△ 9.7	△ 85,304
20～29人	2,061,348	2,321,702	5.9	12.6	260,354	810,839	686,534	4.3	△ 15.3	△ 124,305
30～49人	2,483,720	2,685,701	6.8	8.1	201,981	1,026,615	1,131,457	7.2	10.2	104,842
50～99人	4,539,703	5,323,140	13.5	17.3	783,437	1,942,223	2,103,341	13.3	8.3	161,118
100～199人	7,044,409	3,223,689	8.2	△ 54.2	△ 3,820,720	2,137,815	1,377,140	8.7	△ 35.6	△ 760,675
200～299人	5,757,421	8,103,056	20.5	40.7	2,345,635	2,846,078	3,624,623	22.9	27.4	778,545
300人以上 (再掲)	18,025,375	15,220,373	38.6	△ 15.6	△ 2,805,002	6,729,881	5,605,939	35.4	△ 16.7	△ 1,123,942
29人以下	5,038,775	4,887,530	12.4	△ 3.0	△ 151,245	2,321,414	1,973,152	12.5	△ 15.0	△ 348,262
30人以上	37,850,628	34,555,959	87.6	△ 8.7	△ 3,294,669	14,682,612	13,842,500	87.5	△ 5.7	△ 840,112

従業者規模	現金給与総額					常用労働者1人当たりの現金給与総額				
	平成24年	平成25年	構成比	前年比	増減	平成24年	平成25年	構成比	前年比	増減
	万円	万円	%	%	万円	万円	万円	%	%	万円
総数	7,110,941	7,230,545	100.0	1.7	119,604	422	432	-	2.3	10
4～9人	299,339	258,416	3.6	△ 13.7	△ 40,923	270	264	-	△ 2.1	△ 6
10～19人	437,263	391,178	5.4	△ 10.5	△ 46,085	322	312	-	△ 3.0	△ 10
20～29人	410,476	385,343	5.3	△ 6.1	△ 25,133	350	345	-	△ 1.3	△ 5
30～49人	444,121	557,793	7.7	25.6	113,672	403	426	-	5.8	23
50～99人	840,905	998,009	13.8	18.7	157,104	393	409	-	4.0	16
100～199人	1,008,376	663,009	9.2	△ 34.2	△ 345,367	472	503	-	6.5	31
200～299人	909,715	1,032,798	14.3	13.5	123,083	528	460	-	△ 12.8	△ 68
300人以上 (再掲)	2,760,746	2,943,999	40.7	6.6	183,253	452	483	-	7.0	31
29人以下	1,147,078	1,034,937	14.3	△ 9.8	△ 112,141	315	309	-	△ 1.9	△ 6
30人以上	5,963,863	6,195,608	85.7	3.9	231,745	451	462	-	2.4	11

表7 広域市町村圏別 事業所数、従業者数及び製造品出荷額等（従業者4人以上の事業所）

地域	事業所数					従業者数				
	平成24年	平成25年	構成比	前年比	増減数	平成24年	平成25年	構成比	前年比	増減数
総数	事業所 5,470	事業所 5,276	% 100.0	% △ 3.5	事業所 △ 194	人 187,888	人 189,150	% 100.0	% 0.7	人 1,262
佐久	504	479	9.1	△ 5.0	△ 25	16,755	16,357	8.6	△ 2.4	△ 398
上小	579	546	10.3	△ 5.7	△ 33	21,612	21,379	11.3	△ 1.1	△ 233
諏訪	834	809	15.3	△ 3.0	△ 25	25,000	24,876	13.2	△ 0.5	△ 124
上伊那	661	644	12.2	△ 2.6	△ 17	25,088	25,041	13.2	△ 0.2	△ 47
飯伊	519	503	9.5	△ 3.1	△ 16	16,093	15,985	8.5	△ 0.7	△ 108
木曾	113	105	2.0	△ 7.1	△ 8	2,630	2,590	1.4	△ 1.5	△ 40
松本	822	796	15.1	△ 3.2	△ 26	32,692	34,284	18.1	4.9	1,592
大北	103	102	1.9	△ 1.0	△ 1	3,522	3,475	1.8	△ 1.3	△ 47
長野	1,168	1,133	21.5	△ 3.0	△ 35	38,540	39,452	20.9	2.4	912
北信	167	159	3.0	△ 4.8	△ 8	5,956	5,711	3.0	△ 4.1	△ 245

地域	製造品出荷額等				
	平成24年	平成25年	構成比	前年比	増減数
総数	万円 508,780,542	万円 511,253,544	% 100.0	% 0.5	万円 2,473,002
佐久	40,928,446	40,436,089	7.9	△ 1.2	△ 492,357
上小	55,704,488	52,426,028	10.3	△ 5.9	△ 3,278,460
諏訪	56,634,248	56,566,760	11.1	△ 0.1	△ 67,488
上伊那	62,927,402	63,266,597	12.4	0.5	339,195
飯伊	35,726,247	36,745,391	7.2	2.9	1,019,144
木曾	6,727,401	6,579,436	1.3	△ 2.2	△ 147,965
松本	136,200,397	140,317,069	27.4	3.0	4,116,672
大北	10,688,833	9,504,588	1.9	△ 11.1	△ 1,184,245
長野	88,953,510	91,559,165	17.9	2.9	2,605,655
北信	14,289,570	13,852,421	2.7	△ 3.1	△ 437,149

【各地域に含まれる市、郡名】

佐久地域：小諸市、佐久市、南佐久郡、北佐久郡

上小地域：上田市、東御市、小県郡

諏訪地域：岡谷市、諏訪市、茅野市、諏訪郡

上伊那地域：伊那市、駒ヶ根市、上伊那郡

飯伊地域：飯田市、下伊那郡

木曾地域：木曾郡

松本地域：松本市、塩尻市、安曇野市、東筑摩郡

大北地域：大町市、北安曇郡

長野地域：長野市、須坂市、千曲市、埴科郡、上高井郡、

上水内郡

北信地域：中野市、飯山市、下高井郡、下水内郡

表 8 市町村別 事業所数、従業者数及び製造品出荷額等（従業者 4 人以上の事業所）

地 域	事業所数	従業者数	製 造 品 出 荷 額 等	地 域	事業所数	従業者数	製 造 品 出 荷 額 等
	事業所	人	万円		事業所	人	万円
総 数	5,276	189,150	511,253,544				
佐久地域	479	16,357	40,436,089	木曾地域	105	2,590	6,579,436
小諸市	110	3,941	10,847,806	木曾郡	105	2,590	6,399,786
佐久市	257	8,091	19,314,262	上松町	17	513	1,214,905
南佐久郡	53	865	868,704	南木曾町	31	541	692,146
小海町	14	165	155,308	木曾町	31	587	901,613
佐久穂町	33	601	703,090	木祖村	7	100	X
川上村	3	19	10,306	王滝村	1	36	X
南牧村	1	53	X	大桑村	18	813	3,591,122
北相木村	2	27	X				
北佐久郡	59	3,460	8,568,121	松本地域	796	34,284	140,317,069
軽井沢町	10	151	259,633	松本市	367	13,434	46,019,505
御代田町	28	2,692	7,529,277	塩尻市	169	9,584	52,247,917
立科町	21	617	779,211	安曇野市	218	10,191	39,997,173
上小地域	546	21,379	52,426,028	東筑摩郡	42	1,075	2,052,474
上田市	403	16,783	39,443,489	麻績村	8	118	100,634
東御市	95	3,749	11,519,319	生坂村	5	55	97,037
小県郡	48	847	1,463,220	山形村	12	257	541,861
長和町	26	400	521,492	朝日村	7	356	914,408
青木村	22	447	941,728	筑北村	10	289	398,534
諏訪地域	809	24,876	56,566,760	大北地域	102	3,475	9,504,588
岡谷市	257	7,167	21,525,443	大町市	48	2,107	6,849,346
諏訪市	183	4,546	7,679,776	北安曇郡	54	1,368	2,655,242
茅野市	214	7,995	18,151,815	池田町	26	739	1,614,405
諏訪郡	155	5,168	9,209,726	松川村	18	465	694,037
下諏訪町	79	1,650	2,954,839	白馬村	6	117	253,214
富士見町	59	3,216	5,630,116	小谷村	4	47	93,586
原村	17	302	624,771	長野地域	1,133	39,452	91,559,165
上伊那地域	644	25,041	63,266,597	長野市	528	18,998	42,097,570
伊那市	153	5,635	13,285,860	須坂市	156	5,632	12,044,168
駒ヶ根市	107	4,607	11,707,751	千曲市	205	6,736	16,129,859
上伊那郡	384	14,799	38,272,986	埴科郡	139	5,235	15,294,064
辰野町	94	4,089	8,452,796	坂城町	139	5,235	15,294,064
箕輪町	135	4,819	15,756,266	上高井郡	67	1,288	2,225,040
飯島町	42	1,704	4,152,751	小布施町	32	648	804,988
南箕輪村	53	1,885	5,967,573	高山村	35	640	1,420,052
中川村	13	257	340,501	上水内郡	38	1,563	3,768,464
宮田村	47	2,045	3,603,099	信濃町	18	544	2,283,713
飯伊地域	503	15,985	36,745,391	飯綱町	12	842	980,501
飯田市	304	9,978	27,001,187	小川村	8	177	504,250
下伊那郡	199	6,007	9,589,035	北信地域	159	5,711	13,852,421
松川町	52	1,632	2,745,297	中野市	103	4,072	8,642,995
高森町	44	1,194	1,847,849	飯山市	31	1,321	4,847,021
阿南町	11	354	339,881	下高井郡	23	301	306,609
阿智村	23	823	1,445,409	山ノ内町	7	63	56,022
平谷村	1	6	X	木島平村	12	205	250,587
根羽村	4	111	124,158	野沢温泉村	4	33	X
下條村	9	487	1,174,646	下水内郡	2	17	X
売木村	2	21	X	栄村	2	17	X
天龍村	-	-	-				
泰阜村	2	86	X				
喬木村	21	530	573,549				
豊丘村	25	707	1,256,515				
大鹿村	5	56	81,731				

※ 製造品出荷額等の総数及び広域市町村圏別の数値には秘匿の数値も含まれている。

II 従業者 30 人以上の事業所

1 事業所数

事業所数は 96 事業所で、前年に比べ 3 事業所の増加（前年比 3.2%）となりました。

産業別では構成比の高い順に、生産用機械 20.8%（20 事業所）、輸送 15.6%（15 事業所）、電気 12.5%（12 事業所）の順となっています。

2 従業者数

従業者数は 13,402 人で、前年に比べ 192 人の増加（前年比 1.5%）となりました。

産業別では構成比の高い順に、電気 30.3%（4,056 人）、輸送 19.0%（2,552 人）、食料 10.5%（1,405 人）の順となっています。

3 製造品出荷額等

製造品出荷額等は 3,455 億 5,959 万円で、前年に比べ 329 億 4,669 万円の減少（前年比△8.7%）となりました。

産業別では構成比の高い順に、電気 29.2%（1,008 億 5,728 万円）、輸送 24.2%（835 億 4,230 万円）、食料 15.0%（518 億 9,562 万円）の順となっています。（秘匿産業を除く）

4 付加価値額

付加価値額は 1,270 億 8,224 万円で、前年に比べ 97 億 5,233 万円の減少（前年比△7.1%）となりました。

産業別では構成比の高い順に、電気 31.3%（397 億 1,808 万円）、輸送 21.4%（271 億 6,195 万円）、食料 19.0%（241 億 6,315 万円）の順となっています。（秘匿産業を除く）

表9 産業中分類別 事業所数、従業者数、製造品出荷額等及び付加価値額（従業者30人以上の事業所）

産業	事業所数					従業者数					
	平成24年	平成25年	構成比		増減	平成24年	平成25年	構成比		増減	
	事業所	事業所	%	前年比	事業所	人	人	%	前年比	%	人
総数	93	96	100.0	3.2	3	13,210	13,402	100.0	1.5		192
09 食料	11	11	11.5	-	-	1,343	1,405	10.5	4.6		62
10 飲料	-	-	-	-	-	-	-	-	-		-
11 繊維	1	1	1.0	-	-	83	35	0.3	△ 57.8		△ 48
12 木材	-	-	-	-	-	-	-	-	-		-
13 家具	1	1	1.0	-	-	37	38	0.3	2.7		1
14 紙パ	-	-	-	-	-	-	-	-	-		-
15 印刷	-	-	-	-	-	-	-	-	-		-
16 化学	1	1	1.0	-	-	101	99	0.7	△ 2.0		△ 2
17 石油	-	-	-	-	-	-	-	-	-		-
18 ブラ	7	7	7.3	-	-	407	374	2.8	△ 8.1		△ 33
19 ゴム	-	-	-	-	-	-	-	-	-		-
20 皮革	-	1	1.0	-	1	-	80	0.6	-		80
21 窯業	2	2	2.1	-	-	102	75	0.6	△ 26.5		△ 27
22 鉄鋼	1	1	1.0	-	-	87	79	0.6	△ 9.2		△ 8
23 非鉄	2	3	3.1	50.0	1	477	462	3.4	△ 3.1		△ 15
24 金属	5	5	5.2	-	-	378	392	2.9	3.7		14
25 は用	1	1	1.0	-	-	31	30	0.2	△ 3.2		△ 1
26 生産	20	20	20.8	-	-	1,254	1,289	9.6	2.8		35
27 業務	4	4	4.2	-	-	671	688	5.1	2.5		17
28 電子	4	5	5.2	25.0	1	505	576	4.3	14.1		71
29 電気	10	12	12.5	20.0	2	3,818	4,056	30.3	6.2		238
30 情報	4	2	2.1	△ 50.0	△ 2	649	650	4.9	0.2		1
31 輸送	15	15	15.6	-	-	2,739	2,552	19.0	△ 6.8		△ 187
32 その他	4	4	4.2	-	-	528	522	3.9	△ 1.1		△ 6

産業	製造品出荷額等					付加価値額				
	平成24年	平成25年	構成比		増減	平成24年	平成25年	構成比		増減
	万円	万円	%	前年比	万円	万円	%	前年比	%	万円
総数	37,850,628	34,555,959	100.0	△ 8.7	△ 3,294,669	13,683,457	12,708,224	100.0	△ 7.1	△ 975,233
09 食料	5,880,253	5,189,562	15.0	△ 11.7	△ 690,691	2,559,081	2,416,315	19.0	△ 5.6	△ 142,766
10 飲料	-	-	-	-	-	-	-	-	-	-
11 繊維	X	X	X	X	X	X	X	X	X	X
12 木材	-	-	-	-	-	-	-	-	-	-
13 家具	X	X	X	X	X	X	X	X	X	X
14 紙パ	-	-	-	-	-	-	-	-	-	-
15 印刷	-	-	-	-	-	-	-	-	-	-
16 化学	X	X	X	X	X	X	X	X	X	X
17 石油	-	-	-	-	-	-	-	-	-	-
18 ブラ	880,111	804,947	2.3	△ 8.5	△ 75,164	424,713	282,455	2.2	△ 33.5	△ 142,258
19 ゴム	-	-	-	-	-	-	-	-	-	-
20 皮革	-	X	X	X	X	-	X	X	X	X
21 窯業	X	X	X	X	X	X	X	X	X	X
22 鉄鋼	X	X	X	X	X	X	X	X	X	X
23 非鉄	X	1,195,843	3.5	X	X	X	400,898	3.2	X	X
24 金属	359,117	337,062	1.0	△ 6.1	△ 22,055	267,926	247,666	1.9	△ 7.6	△ 20,260
25 は用	X	X	X	X	X	X	X	X	X	X
26 生産	2,719,193	2,661,333	7.7	△ 2.1	△ 57,860	996,513	969,801	7.6	△ 2.7	△ 26,712
27 業務	1,938,288	1,693,811	4.9	△ 12.6	△ 244,477	468,584	404,940	3.2	△ 13.6	△ 63,644
28 電子	1,446,340	600,717	1.7	△ 58.5	△ 845,623	313,453	164,173	1.3	△ 47.6	△ 149,280
29 電気	9,916,619	10,085,728	29.2	1.7	169,109	3,607,847	3,971,808	31.3	10.1	363,961
30 情報	1,370,568	X	X	X	X	431,426	X	X	X	X
31 輸送	8,461,915	8,354,230	24.2	△ 1.3	△ 107,685	2,973,711	2,716,195	21.4	△ 8.7	△ 257,516
32 その他	1,285,451	1,372,137	4.0	6.7	86,686	540,449	580,519	4.6	7.4	40,070

5 現金給与総額

現金給与総額は 619 億 5,608 万円で、前年に比べ 23 億 1,745 万円の増加（前年比 3.9%）となりました。

産業別では現金給与総額の高い順に、電気 203 億 6,409 万円、輸送 130 億 7,454 万円、生産用機械 60 億 3,275 万円の順となっています。（秘匿産業を除く）

6 原材料使用額等

原材料使用額等は 2,030 億 2,225 万円で、前年に比べ 237 億 8,804 万円の減少（前年比△10.5%）となりました。

産業別では原材料使用額等の高い順に、電気 585 億 807 万円、輸送 524 億 177 万円、食料 257 億 902 万円の順となっています。（秘匿産業を除く）

原材料率は、全産業平均で 59.6%となり、前年の 60.6%から 1.0 ポイント減少しました。産業別では原材料率の高い順に、業務用機械 74.3%、電子 67.8%、非鉄 64.2%となっています。（秘匿産業を除く）

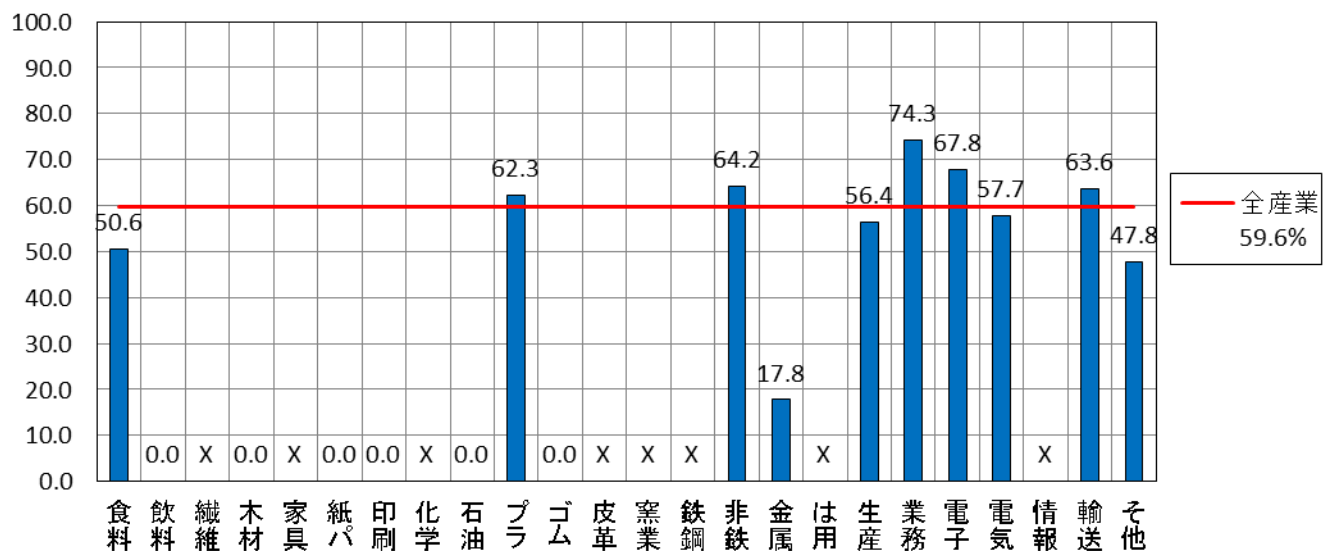


図 26 産業別原材料率（単位：%）

7 生産額

生産額は 3,097 億 5,609 万円で、前年に比べ 250 億 5,860 万円の減少（前年比△7.5%）となりました。

産業別では生産額の高い順に、輸送 834 億 2,942 万円、電気 730 億 7,735 万円、食料 520 億 1,476 万円の順となっています。（秘匿産業を除く）

8 有形固定資産投資総額

有形固定資産投資総額は145億2,072万円で、前年に比べ47億4,001万円の増加（前年比48.5%）となりました。

産業別では有形固定資産投資総額の高い順に、電気48億8,505万円、輸送43億9,359万円、電子17億3,390万円の順となっています。（秘匿産業を除く）

9 在庫額

年末在庫額は409億4,734万円で、年初に比べ19億9,259万円の減少となりました。

産業別では年末在庫額の高い順に、電気164億7,811万円、その他50億919万円、輸送34億743万円の順となっています。（秘匿産業を除く）

10 リース契約額及び支払額

(1) リース契約額

リース契約額は4億5,835万円で、前年に比べ14億3,384万円の減少（前年比△75.8%）となりました。

産業別ではリース契約額の高い順に、生産用機械1億8,357万円、食料8,002万円、業務用機械6,554万円の順となっています。（秘匿産業を除く）

(2) リース支払額

リース支払額は14億6,508万円で、前年に比べ5,738万円の減少（前年比△3.8%）となりました。

産業別ではリース支払額の高い順に、食料3億4,904万円、生産用機械2億6,375万円、その他2億5,297万円の順となっています。（秘匿産業を除く）

11 工業用地及び工業用水

(1) 工業用地

ア 敷地面積

敷地面積は2,236,087㎡で、前年に比べ92,815㎡の増加（前年比4.3%）となりました。

1事業所当たりの敷地面積は23,293㎡となっています。

イ 建物面積

建物面積は648,944㎡で、前年に比べ15,218㎡の増加（前年比2.4%）となりました。

1事業所当たりの建物面積は6,760㎡となっています。

ウ 延べ建築面積

延べ建築面積は944,481㎡で、前年に比べ40,123㎡の増加（前年比4.4%）となりました。

1事業所当たりの延べ建築面積は9,838㎡となっています。

(2) 工業用水

1日当たりの工業用水の使用量は10,079m³で、前年に比べ597m³の減少（前年比△5.6%）となりました。

統計表編

第1表 累年比較 事業所数、従業者数、現金給与総額、原材料使用額等、製造品出荷額等及び粗付加価値額（平成13年からは従業者4人以上の事業所）

調査年	事業所数		従業者数		現金給与総額		原材料使用額等		製造品出荷額等		粗付加価値額	
	実数	前年比	実数	前年比	金額	前年比	金額	前年比	金額	前年比	金額	前年比
	事業所	%	人	%	万円	%	万円	%	万円	%	万円	%
昭和50	1,391		23,292		3,412,034		10,395,010		17,827,908		7,416,277	
51	1,373	△ 1.3	23,306	0.1	3,801,277	11.4	12,107,367	16.5	19,994,437	12.2	7,879,222	6.2
52	1,358	△ 1.1	23,124	△ 0.8	4,106,194	8.0	13,856,301	14.4	23,264,071	16.4	9,401,603	19.3
53	1,396	2.8	23,301	0.8	4,393,835	7.0	14,833,413	7.1	24,391,717	4.8	9,546,232	1.5
54	1,387	△ 0.6	23,338	0.2	4,811,424	9.5	16,238,231	9.5	26,635,083	9.2	10,388,334	8.8
55	1,383	△ 0.3	23,969	2.7	5,284,268	9.8	19,616,514	20.8	31,257,559	17.4	11,626,469	11.9
56	1,564	13.1	25,542	6.6	5,899,417	11.6	21,931,684	11.8	35,125,673	12.4	13,178,871	13.4
57	1,523	△ 2.6	25,739	0.8	6,252,308	6.0	22,597,706	3.0	36,424,600	3.7	13,815,924	4.8
58	1,473	△ 3.3	26,387	2.5	6,568,980	5.1	24,419,500	8.1	38,902,762	6.8	14,472,772	4.8
59	1,440	△ 2.2	27,067	2.6	7,162,206	9.0	27,550,086	12.8	44,266,261	13.8	16,704,831	15.4
60	1,406	△ 2.4	27,232	0.6	7,804,731	9.0	29,219,551	6.1	48,153,333	8.8	17,078,251	2.2
61	1,492	6.1	27,330	0.4	7,966,887	2.1	29,186,057	△ 0.1	48,566,707	0.9	16,814,468	△ 1.5
62	1,445	△ 3.2	27,086	△ 0.9	8,032,084	0.8	28,329,992	△ 2.9	48,577,426	0.0	17,551,130	4.4
63	1,416	△ 2.0	27,480	1.5	8,636,628	7.5	30,633,829	8.1	52,560,886	8.2	19,431,983	10.7
平成元	1,398	△ 1.3	27,538	0.2	9,180,106	6.3	33,696,181	10.0	57,236,218	8.9	20,714,044	6.6
2	1,379	△ 1.4	28,477	3.4	10,082,584	9.8	36,612,901	8.7	65,446,981	14.3	23,261,304	12.3
3	1,418	2.8	27,886	△ 2.1	10,530,400	4.4	37,048,849	1.2	69,461,915	6.1	26,338,876	13.2
4	1,347	△ 5.0	27,003	△ 3.2	10,275,217	△ 2.4	34,323,456	△ 7.4	65,441,171	△ 5.8	25,465,951	△ 3.3
5	1,299	△ 3.6	25,828	△ 4.4	10,041,918	△ 2.3	31,219,271	△ 9.0	61,625,067	△ 5.8	24,783,450	△ 2.7
6	1,233	△ 5.1	24,684	△ 4.4	10,061,644	0.2	32,845,533	5.2	62,565,748	1.5	24,288,686	△ 2.0
7	1,221	△ 1.0	24,705	0.1	10,323,217	2.6	35,039,479	6.7	66,101,975	5.7	26,450,878	8.9
8	1,260	3.2	24,808	0.4	10,690,083	3.6	37,546,796	7.2	69,180,355	4.7	26,365,636	△ 0.3
9	1,230	△ 2.4	24,474	△ 1.3	10,553,994	△ 1.3	36,811,225	△ 2.0	68,571,019	△ 0.9	26,690,905	1.2
10	1,227	△ 0.2	24,100	△ 1.5	10,390,185	△ 1.6	34,341,863	△ 6.7	65,155,863	△ 5.0	25,524,702	△ 4.4
11	1,177	△ 4.1	22,889	△ 5.0	9,628,181	△ 7.3	32,280,547	△ 6.0	60,971,784	△ 6.4	22,980,697	△ 10.0
12	1,157	△ 1.7	23,145	1.1	9,994,116	3.8	33,892,694	5.0	65,965,881	8.2	26,791,411	16.6
13	576	-	20,678	-	9,651,977	-	32,593,241	-	62,701,399	-	24,267,739	-
14	534	△ 7.3	19,604	△ 5.2	8,724,861	△ 9.6	31,215,020	△ 4.2	57,763,069	△ 7.9	22,391,143	△ 7.7
15	562	5.2	19,603	△ 0.0	8,713,958	△ 0.1	30,681,077	△ 1.7	56,925,986	△ 1.4	22,867,265	2.1
16	515	△ 8.4	19,408	△ 1.0	8,714,180	0.0	33,207,986	8.2	59,249,901	4.1	23,085,700	1.0
17	537	4.3	20,017	3.1	8,666,484	△ 0.5	35,107,110	5.7	57,556,268	△ 2.9	21,835,562	△ 5.4
18	496	△ 7.6	19,953	△ 0.3	8,850,865	2.1	35,262,494	0.4	59,191,230	2.8	23,290,763	6.7
19	496	-	20,462	2.6	8,881,372	0.3	33,766,817	△ 4.2	58,068,838	△ 1.9	23,449,878	0.7
20	518	4.4	19,473	△ 4.8	8,620,524	△ 2.9	32,251,161	△ 4.5	54,797,618	△ 5.6	21,800,394	△ 7.0
21	450	△ 13.1	16,744	△ 14.0	6,918,271	△ 19.7	20,860,644	△ 35.3	36,924,894	△ 32.6	15,525,222	△ 28.8
22	430	△ 4.4	16,788	0.3	6,923,892	0.1	24,458,681	17.2	41,467,086	12.3	16,455,580	6.0
23	471	9.5	17,178	2.3	7,145,898	3.2	23,363,254	△ 4.5	40,608,975	△ 2.1	16,994,263	3.3
24	428	△ 9.1	16,894	△ 1.7	7,110,941	△ 0.5	25,277,477	8.2	42,889,403	5.6	17,004,026	0.1
25	403	△ 5.8	16,783	△ 0.7	7,230,545	1.7	23,113,101	△ 8.6	39,443,489	△ 8.0	15,815,652	△ 7.0

※ 平成17年までの数値は、合併前旧4市町村の数値の単純合計。

※ 平成13年から従業者4人以上を対象としているため、平成12年以前とは接続しない。

第2表 前年比較、産業中分類別 事業所数、従業者数、現金給与総額、原材料使用額等、製造品出荷額等及び粗付加価値額（従業者4人以上の事業所）

産業	事業所数					従業者数					現金給与総額					原材料使用額等					製造品出荷額等					粗付加価値額				
	H24		H25		%	H24		H25		%	H24		H25		%	H24		H25		%	H24		H25		%	H24		H25		%
	事業所	事業所	構成比	前年比		人	人	構成比	前年比		万円	万円	構成比	前年比		万円	万円	構成比	前年比		万円	万円	構成比	前年比		万円	万円	構成比	前年比	
総数	428	403	100.0	△ 5.8	16,894	16,783	100.0	△ 0.7	7,110,941	7,230,545	100.0	1.7	25,277,477	23,113,101	100.0	△ 8.6	42,889,403	39,443,489	100.0	△ 8.0	17,004,026	15,815,652	100.0	△ 7.0						
09 食料	46	39	9.7	△ 15.2	1,727	1,692	10.1	△ 2.0	596,308	569,491	7.9	△ 4.5	3,340,498	3,282,051	14.2	△ 1.7	6,395,806	6,097,091	15.5	△ 4.7	2,916,959	2,684,474	17.0	△ 8.0						
10 飲料	5	5	1.2	-	59	58	0.3	△ 1.7	11,624	12,341	0.2	6.2	15,917	16,395	0.1	3.0	60,985	63,437	0.2	4.0	37,381	39,857	0.3	6.6						
11 繊維	10	6	1.5	△ 40.0	186	83	0.5	△ 55.4	48,613	21,615	0.3	△ 55.5	107,296	83,749	0.4	△ 21.9	178,650	108,872	0.3	△ 39.1	68,959	24,127	0.2	△ 65.0						
12 木材	7	5	1.2	△ 28.6	44	33	0.2	△ 25.0	14,296	13,112	0.2	△ 8.3	39,192	36,886	0.2	△ 5.9	67,797	62,625	0.2	△ 7.6	27,243	24,513	0.2	△ 10.0						
13 家具	4	4	1.0	-	61	59	0.4	△ 3.3	22,579	22,633	0.3	0.2	24,306	23,517	0.1	△ 3.2	55,275	59,740	0.2	8.1	29,538	34,687	0.2	17.4						
14 紙・パルプ	4	4	1.0	-	30	34	0.2	13.3	8,987	9,653	0.1	7.4	17,921	16,913	0.1	△ 5.6	37,883	33,245	0.1	△ 12.2	19,011	15,554	0.1	△ 18.2						
15 印刷	18	18	4.5	-	196	207	1.2	5.6	58,839	59,492	0.8	1.1	104,440	110,665	0.5	6.0	228,344	226,724	0.6	△ 0.7	118,003	110,534	0.7	△ 6.3						
16 化学	3	2	0.5	△ 33.3	143	123	0.7	△ 14.0	X	X	X	X	X	X	X	X	X	X	X	X	X	X	X	X	X	X	X	X	X	
17 石油	1	1	0.2	-	10	10	0.1	-	X	X	X	X	X	X	X	X	X	X	X	X	X	X	X	X	X	X	X	X		
18 プラスチック	38	34	8.4	△ 10.5	787	674	4.0	△ 14.4	268,511	231,677	3.2	△ 13.7	654,042	702,016	3.0	7.3	1,311,209	1,170,952	3.0	△ 10.7	627,469	448,107	2.8	△ 28.6						
19 ゴム	1	2	0.5	100.0	20	41	0.2	105.0	X	X	X	X	X	X	X	X	X	X	X	X	X	X	X	X	X	X	X	X		
20 皮革	-	1	0.2	-	-	80	0.5	-	-	X	X	-	-	X	X	-	-	X	X	-	-	X	X	-	-	X	X	-		
21 窯業	9	9	2.2	-	177	144	0.9	△ 18.6	54,933	55,616	0.8	1.2	238,087	251,808	1.1	5.8	372,444	379,516	1.0	1.9	129,486	121,927	0.8	△ 5.8						
22 鉄鋼	4	4	1.0	-	115	107	0.6	△ 7.0	41,861	41,433	0.6	△ 1.0	190,966	153,837	0.7	△ 19.4	283,992	205,832	0.5	△ 27.5	88,575	49,589	0.3	△ 44.0						
23 非鉄	11	11	2.7	-	578	556	3.3	△ 3.8	177,533	234,326	3.2	32.0	1,871,032	808,369	3.5	△ 56.8	2,769,446	1,306,751	3.3	△ 52.8	857,381	475,984	3.0	△ 44.5						
24 金属	45	42	10.4	△ 6.7	841	853	5.1	1.4	350,457	332,498	4.6	△ 5.1	232,477	229,006	1.0	△ 1.5	924,931	795,506	2.0	△ 14.0	660,816	541,158	3.4	△ 18.1						
25 はん用機械	10	11	2.7	10.0	106	112	0.7	5.7	33,614	35,076	0.5	4.3	74,673	60,977	0.3	△ 18.3	144,240	122,539	0.3	△ 15.0	66,642	58,641	0.4	△ 12.0						
26 生産用機械	92	93	23.1	1.1	2,033	2,107	12.6	3.6	908,105	892,883	12.3	△ 1.7	2,657,950	2,251,202	9.7	△ 15.3	4,246,135	4,087,762	10.4	△ 3.7	1,521,598	1,759,622	11.1	15.6						
27 業務用機械	17	16	4.0	△ 5.9	805	814	4.9	1.1	266,454	265,175	3.7	△ 0.5	1,454,751	1,253,214	5.4	△ 13.9	2,028,712	1,763,852	4.5	△ 13.1	549,460	488,992	3.1	△ 11.0						
28 電子	17	15	3.7	△ 11.8	655	698	4.2	6.6	227,041	233,404	3.2	2.8	1,157,058	441,979	1.9	△ 61.8	1,573,512	697,242	1.8	△ 55.7	396,688	251,715	1.6	△ 36.5						
29 電気	38	40	9.9	5.3	4,148	4,361	26.0	5.1	1,864,985	2,122,136	29.3	13.8	6,001,788	5,967,240	25.8	△ 0.6	10,256,773	10,359,886	26.3	1.0	4,215,845	4,366,936	27.6	3.6						
30 情報	7	5	1.2	△ 28.6	702	710	4.2	1.1	332,317	303,596	4.2	△ 8.6	927,312	1,152,969	5.0	24.3	1,456,096	1,453,740	3.7	△ 0.2	503,648	288,787	1.8	△ 42.7						
31 輸送	25	20	5.0	△ 20.0	2,828	2,595	15.5	△ 8.2	1,408,085	1,320,419	18.3	△ 6.2	5,079,387	5,252,621	22.7	3.4	8,540,081	8,390,855	21.3	△ 1.7	3,310,613	3,022,805	19.1	△ 8.7						
32 その他	16	16	4.0	-	643	632	3.8	△ 1.7	318,170	329,993	4.6	3.7	821,316	672,144	2.9	△ 18.2	1,399,406	1,472,622	3.7	5.2	580,412	779,626	4.9	34.3						

第3表 産業中分類別 事業所数、従業者数、現金給与総額、原材料使用額等、製造品出荷額等及び粗付加価値額（従業者4人以上の事業所）

産 業	事 業 所 数						従 業 者 数														臨 時 雇 用 者 数		産 業				
	総 数			経 営 組 織 別			総 数		男 計		女 計		1 事 業 所 当 たり		常 用 労 働 者				個人事業主・無給家族従業者		男	女					
															雇 用 者		出 向・派 遣 受 入 者										
	構成比	前年比	会社	組合・その他の法人	個人	構成比	前年比	割合	割合	前年比	男	女	男	女	男	女	男	女	男	女							
事業所	%	%	事業所	事業所	事業所	人	%	%	人	%	人	%	人	%	人	人	人	人	人	人	人	人	人				
総 数	403	100.0	△ 5.8	375	1	27	16,783	100.0	△ 0.7	11,636	69.3	5,147	30.7	41.6	5.5	9,790	3,006	919	1,707	901	426	26	8	163	85		
09 食 料	39	9.7	△ 15.2	35	1	3	1,692	10.1	△ 2.0	887	52.4	805	47.6	43.4	15.6	622	364	219	413	43	28	3	-	50	73	09	
10 飲 料	5	1.2	-	5	-	-	58	0.3	△ 1.7	36	62.1	22	37.9	11.6	△ 1.7	22	9	14	13	-	-	-	-	-	2	-	10
11 織 維	6	1.5	△ 40.0	5	-	1	83	0.5	△ 55.4	33	39.8	50	60.2	13.8	△ 25.6	25	23	7	26	-	-	1	1	5	6	11	
12 木 材	5	1.2	△ 28.6	5	-	-	33	0.2	△ 25.0	24	72.7	9	27.3	6.6	5.0	24	7	-	2	-	-	-	-	-	1	-	12
13 家 具	4	1.0	-	4	-	-	59	0.4	△ 3.3	46	78.0	13	22.0	14.8	△ 3.3	41	8	5	5	-	-	-	-	-	-	-	13
14 紙・ハ・ルプ	4	1.0	-	4	-	-	34	0.2	13.3	10	29.4	24	70.6	8.5	13.3	8	7	2	17	-	-	-	-	-	-	-	14
15 印 刷	18	4.5	-	15	-	3	207	1.2	5.6	120	58.0	87	42.0	11.5	5.6	114	45	3	40	-	-	3	2	-	-	15	
16 化 学	2	0.5	△ 33.3	2	-	-	123	0.7	△ 14.0	96	78.0	27	22.0	61.5	29.0	95	19	-	5	1	3	-	-	-	-	-	16
17 石 油	1	0.2	-	1	-	-	10	0.1	-	9	90.0	1	10.0	10.0	-	7	-	2	1	-	-	-	-	-	-	-	17
18 プラスチック	34	8.4	△ 10.5	32	-	2	674	4.0	△ 14.4	427	63.4	247	36.6	19.8	△ 4.3	372	177	35	65	18	4	2	1	2	-	18	
19 ゴ ム	2	0.5	100.0	2	-	-	41	0.2	105.0	19	46.3	22	53.7	20.5	2.5	18	6	1	16	-	-	-	-	-	-	-	19
20 皮 革	1	0.2	-	1	-	-	80	0.5	-	21	26.3	59	73.8	80.0	-	21	55	-	4	-	-	-	-	-	-	-	20
21 窯 業	9	2.2	-	8	-	1	144	0.9	△ 18.6	109	75.7	35	24.3	16.0	△ 18.6	93	32	6	3	9	-	1	-	3	-	21	
22 鉄 鋼	4	1.0	-	4	-	-	107	0.6	△ 7.0	79	73.8	28	26.2	26.8	△ 7.0	71	23	7	5	1	-	-	-	-	-	-	22
23 非 鉄	11	2.7	-	10	-	1	556	3.3	△ 3.8	424	76.3	132	23.7	50.5	△ 3.8	336	44	35	38	52	50	1	-	-	-	-	23
24 金 属	42	10.4	△ 6.7	42	-	-	853	5.1	1.4	613	71.9	240	28.1	20.3	8.7	516	136	63	93	34	11	-	-	-	-	-	24
25 はん用機械	11	2.7	10.0	10	-	1	112	0.7	5.7	82	73.2	30	26.8	10.2	△ 3.9	65	17	16	13	-	-	1	-	-	-	-	25
26 生産用機械	93	23.1	1.1	87	-	6	2,107	12.6	3.6	1,717	81.5	390	18.5	22.7	2.5	1,620	300	71	78	20	11	6	1	9	3	26	
27 業務用機械	16	4.0	△ 5.9	13	-	3	814	4.9	1.1	467	57.4	347	42.6	50.9	7.4	343	140	87	172	34	34	3	1	1	-	27	
28 電 子	15	3.7	△ 11.8	14	-	1	698	4.2	6.6	433	62.0	265	38.0	46.5	20.8	390	183	20	61	22	21	1	-	-	-	28	
29 電 気	40	9.9	5.3	37	-	3	4,361	26.0	5.1	2,891	66.3	1,470	33.7	109.0	△ 0.1	2,278	798	193	463	418	207	2	2	2	2	29	
30 情 報	5	1.2	△ 28.6	5	-	-	710	4.2	1.1	479	67.5	231	32.5	142.0	41.6	380	118	17	80	82	33	-	-	-	-	30	
31 輸 送	20	5.0	△ 20.0	19	-	1	2,595	15.5	△ 8.2	2,149	82.8	446	17.2	129.8	14.7	1,916	368	65	54	167	24	1	-	88	1	31	
32 そ の 他	16	4.0	-	15	-	1	632	3.8	△ 1.7	465	73.6	167	26.4	39.5	△ 1.7	413	127	51	40	-	-	1	-	-	-	-	32

産 業	現 金 給 与 総 額				原 材 料 使 用 額 等				製 造 品 出 荷 額 等											産 業	
	総 額		常用労働者 1人当たり		総 額			製造品 出荷額 等に 占める 割合	総 額			製 造 品 出 荷 額	加 工 賃 収 入 額	く ず 廃 物 出 荷 額	そ の 他 収 入 額		1 事 業 所 当 たり		従 業 者 1 人 当 たり		
	前年比	前年比	構成比	前年比	構成比	前年比	構成比		前年比	修理料 収入額	その他(修 理料収入 額除く)				前年比	前年比	前年比	前年比			
万円	%	万円	%	万円	%	%	%	万円	%	%	万円	万円	万円	万円	万円	万円	%	万円	%		
総 数	7,230,545	1.7	432	2.3	23,113,101	100.0	△ 8.6	58.6	39,443,489	100.0	△ 8.0	33,952,628	1,289,649	10,436	95,015	4,095,761	97,875	△ 2.3	2,350	△ 7.4	
09 食 料	569,491	△ 4.5	337	△ 2.8	3,282,051	14.2	△ 1.7	53.8	6,097,091	15.5	△ 4.7	5,479,654	934	-	-	616,503	156,336	12.4	3,603	△ 2.7	
10 飲 料	12,341	6.2	213	8.0	16,395	0.1	3.0	25.8	63,437	0.2	4.0	55,222	804	-	-	7,411	12,687	4.0	1,094	5.8	
11 織 維	21,615	△ 55.5	267	1.0	83,749	0.4	△ 21.9	76.9	108,872	0.3	△ 39.1	70,712	2,923	-	-	35,237	18,145	1.6	1,312	36.6	
12 木 材	13,112	△ 8.3	397	22.3	36,886	0.2	△ 5.9	58.9	62,625	0.2	△ 7.6	62,625	-	-	-	-	12,525	29.3	1,898	23.2	
13 家 具	22,633	0.2	384	3.6	23,517	0.1	△ 3.2	39.4	59,740	0.2	8.1	59,120	-	-	620	-	14,935	8.1	1,013	11.7	
14 紙・ハ ^ル フ [°]	9,653	7.4	284	△ 5.2	16,913	0.1	△ 5.6	50.9	33,245	0.1	△ 12.2	29,998	3,247	-	-	-	8,311	△ 12.2	978	△ 22.6	
15 印 刷	59,492	1.1	295	△ 5.9	110,665	0.5	6.0	48.8	226,724	0.6	△ 0.7	204,502	22,222	-	-	-	12,596	△ 0.7	1,095	△ 6.0	
16 化 学	X	X	X	X	X	X	X	X	X	X	X	X	X	X	X	X	X	X	X	X	
17 石 油	X	X	X	X	X	X	X	X	X	X	X	X	X	X	X	X	X	X	X	X	
18 フ ^ラ スチック	231,677	△ 13.7	345	0.9	702,016	3.0	7.3	60.0	1,170,952	3.0	△ 10.7	1,116,206	52,491	13	-	2,242	34,440	△ 0.2	1,737	4.3	
19 ゴ ム	X	X	X	X	X	X	X	X	X	X	X	X	X	X	X	X	X	X	X	X	
20 皮 革	X	-	X	-	X	X	-	X	X	X	-	X	X	X	X	X	X	-	X	-	
21 窯 業	55,616	1.2	389	24.6	251,808	1.1	5.8	66.3	379,516	1.0	1.9	240,159	13,329	-	-	126,028	42,168	1.9	2,636	25.3	
22 鉄 鋼	41,433	△ 1.0	387	6.4	153,837	0.7	△ 19.4	74.7	205,832	0.5	△ 27.5	201,432	4,400	-	-	-	51,458	△ 27.5	1,924	△ 22.1	
23 非 鉄	234,326	32.0	422	37.2	808,369	3.5	△ 56.8	61.9	1,306,751	3.3	△ 52.8	1,198,968	9,814	10,084	-	87,885	118,796	△ 52.8	2,350	△ 50.9	
24 金 属	332,498	△ 5.1	390	△ 6.5	229,006	1.0	△ 1.5	28.8	795,506	2.0	△ 14.0	244,461	538,458	14	-	12,573	18,941	△ 7.8	933	△ 15.2	
25 はん用機械	35,076	4.3	316	△ 1.3	60,977	0.3	△ 18.3	49.8	122,539	0.3	△ 15.0	107,330	10,088	-	2,080	3,041	11,140	△ 22.8	1,094	△ 19.6	
26 生産用機械	892,883	△ 1.7	425	△ 5.0	2,251,202	9.7	△ 15.3	55.1	4,087,762	10.4	△ 3.7	3,786,349	230,472	292	7,293	63,356	43,954	△ 4.8	1,940	△ 7.1	
27 業務用機械	265,175	△ 0.5	327	△ 1.7	1,253,214	5.4	△ 13.9	71.0	1,763,852	4.5	△ 13.1	1,447,910	21,911	33	56,150	237,848	110,241	△ 7.6	2,167	△ 14.0	
28 電 子	233,404	2.8	335	△ 3.7	441,979	1.9	△ 61.8	63.4	697,242	1.8	△ 55.7	541,085	120,515	-	-	35,642	46,483	△ 49.8	999	△ 58.4	
29 電 気	2,122,136	13.8	487	8.2	5,967,240	25.8	△ 0.6	57.6	10,359,886	26.3	1.0	7,348,519	153,584	-	28,848	2,828,935	258,997	△ 4.0	2,376	△ 3.9	
30 情 報	303,596	△ 8.6	428	△ 9.7	1,152,969	5.0	24.3	79.3	1,453,740	3.7	△ 0.2	1,449,440	4,300	-	-	-	290,748	39.8	2,048	△ 1.3	
31 輸 送	1,320,419	△ 6.2	509	2.2	5,252,621	22.7	3.4	62.6	8,390,855	21.3	△ 1.7	8,329,244	56,606	-	-	5,005	419,543	22.8	3,233	7.1	
32 そ の 他	329,993	3.7	523	5.2	672,144	2.9	△ 18.2	45.6	1,472,622	3.7	5.2	1,455,474	14,745	-	24	2,379	92,039	5.2	2,330	7.1	

産 業	粗 付 加 価 値 額								産 業
	総 額			1 事 業 所 当 た り		従 業 者 1 人 当 た り		前 年 比	
	構成比	前年比		前年比		前年比			
万円	%	%	万円	%	万円	%			
総 数	15,815,652	100.0	△ 7.0	39,245	△ 1.2	942	△ 6.4		
09 食 料	2,684,474	17.0	△ 8.0	68,833	8.5	1,587	△ 6.1	09	
10 飲 料	39,857	0.3	6.6	7,971	6.6	687	8.5	10	
11 織 維	24,127	0.2	△ 65.0	4,021	△ 41.7	291	△ 21.6	11	
12 木 材	24,513	0.2	△ 10.0	4,903	26.0	743	20.0	12	
13 家 具	34,687	0.2	17.4	8,672	17.4	588	21.4	13	
14 紙・パルプ	15,554	0.1	△ 18.2	3,889	△ 18.2	457	△ 27.8	14	
15 印 刷	110,534	0.7	△ 6.3	6,141	△ 6.3	534	△ 11.3	15	
16 化 学	X	X	X	X	X	X	X	16	
17 石 油	X	X	X	X	X	X	X	17	
18 プラスチック	448,107	2.8	△ 28.6	13,180	△ 20.2	665	△ 16.6	18	
19 ゴ ム	X	X	X	X	X	X	X	19	
20 皮 革	X	X	-	X	-	X	-	20	
21 窯 業	121,927	0.8	△ 5.8	13,547	△ 5.8	847	15.7	21	
22 鉄 鋼	49,589	0.3	△ 44.0	12,397	△ 44.0	463	△ 39.8	22	
23 非 鉄	475,984	3.0	△ 44.5	43,271	△ 44.5	856	△ 42.3	23	
24 金 属	541,158	3.4	△ 18.1	12,885	△ 12.3	634	△ 19.3	24	
25 はん用機械	58,641	0.4	△ 12.0	5,331	△ 20.0	524	△ 16.7	25	
26 生産用機械	1,759,622	11.1	15.6	18,921	14.4	835	11.6	26	
27 業務用機械	488,992	3.1	△ 11.0	30,562	△ 5.4	601	△ 12.0	27	
28 電 子	251,715	1.6	△ 36.5	16,781	△ 28.1	361	△ 40.5	28	
29 電 気	4,366,936	27.6	3.6	109,173	△ 1.6	1,001	△ 1.5	29	
30 情 報	288,787	1.8	△ 42.7	57,757	△ 19.7	407	△ 43.3	30	
31 輸 送	3,022,805	19.1	△ 8.7	151,140	14.1	1,165	△ 0.5	31	
32 そ の 他	779,626	4.9	34.3	48,727	34.3	1,234	36.7	32	

第4表 産業中分類別、従業者規模別 事業所数、従業者数、現金給与総額、原材料使用額等、製造品出荷額等及び粗付加価値額（従業者4人以上の事業所）

産 業 中 分 類 規 模	事業所数	従業者数	現金給与総額	原材料使用額等	製造品出荷額等	粗付加価値額
	事業所	人	万円	万円	万円	万円
総 数	403	16,783	7,230,545	23,113,101	39,443,489	15,815,652
4～9人	167	1,006	258,416	399,050	913,422	488,393
10～19人	94	1,259	391,178	813,987	1,652,406	798,225
20～29人	46	1,116	385,343	1,597,839	2,321,702	686,534
30～49人	34	1,309	557,793	1,508,955	2,685,701	1,131,457
50～99人	33	2,438	998,009	3,131,648	5,323,140	2,103,341
100～199人	10	1,319	663,009	1,785,842	3,223,689	1,377,140
200～299人	9	2,244	1,032,798	4,354,948	8,103,056	3,624,623
300人以上	10	6,092	2,943,999	9,520,832	15,220,373	5,605,939
09 食料品製造業	39	1,692	569,491	3,282,051	6,097,091	2,684,474
4～9人	18	112	19,545	78,064	117,168	37,241
10～19人	6	82	18,142	60,199	94,021	32,210
20～29人	4	93	26,240	572,886	696,340	117,576
30～49人	3	113	37,427	117,483	285,150	160,179
50～99人	5	401	140,525	669,342	1,093,098	404,620
100～199人	-	-	-	-	-	-
200～299人	2	470	X	X	X	X
300人以上	1	421	X	X	X	X
10 飲料・たばこ・飼料製造業	5	58	12,341	16,395	63,437	39,857
4～9人	3	22	X	X	X	X
10～19人	1	11	X	X	X	X
20～29人	1	25	X	X	X	X
30～49人	-	-	-	-	-	-
50～99人	-	-	-	-	-	-
100～199人	-	-	-	-	-	-
200～299人	-	-	-	-	-	-
300人以上	-	-	-	-	-	-
11 繊維工業	6	83	21,615	83,749	108,872	24,127
4～9人	4	21	X	X	X	X
10～19人	-	-	-	-	-	-
20～29人	1	27	X	X	X	X
30～49人	1	35	X	X	X	X
50～99人	-	-	-	-	-	-
100～199人	-	-	-	-	-	-
200～299人	-	-	-	-	-	-
300人以上	-	-	-	-	-	-
12 木材・木製品製造業(家具を除く)	5	33	13,112	36,886	62,625	24,513
4～9人	4	22	X	X	X	X
10～19人	1	11	X	X	X	X
20～29人	-	-	-	-	-	-
30～49人	-	-	-	-	-	-
50～99人	-	-	-	-	-	-
100～199人	-	-	-	-	-	-
200～299人	-	-	-	-	-	-
300人以上	-	-	-	-	-	-

13	家具・装備品製造業	4	59	22,633	23,517	59,740	34,687
	4～9人	2	8	X	X	X	X
	10～19人	1	13	X	X	X	X
	20～29人	-	-	-	-	-	-
	30～49人	1	38	X	X	X	X
	50～99人	-	-	-	-	-	-
	100～199人	-	-	-	-	-	-
	200～299人	-	-	-	-	-	-
	300人以上	-	-	-	-	-	-
14	パルプ・紙・紙加工品製造業	4	34	9,653	16,913	33,245	15,554
	4～9人	3	19	X	X	X	X
	10～19人	1	15	X	X	X	X
	20～29人	-	-	-	-	-	-
	30～49人	-	-	-	-	-	-
	50～99人	-	-	-	-	-	-
	100～199人	-	-	-	-	-	-
	200～299人	-	-	-	-	-	-
	300人以上	-	-	-	-	-	-
15	印刷・同関連業	18	207	59,492	110,665	226,724	110,534
	4～9人	8	50	X	X	X	X
	10～19人	8	101	31,870	48,634	107,506	56,070
	20～29人	2	56	X	X	X	X
	30～49人	-	-	-	-	-	-
	50～99人	-	-	-	-	-	-
	100～199人	-	-	-	-	-	-
	200～299人	-	-	-	-	-	-
	300人以上	-	-	-	-	-	-
16	化学工業	2	123	X	X	X	X
	4～9人	-	-	-	-	-	-
	10～19人	-	-	-	-	-	-
	20～29人	1	24	X	X	X	X
	30～49人	-	-	-	-	-	-
	50～99人	1	99	X	X	X	X
	100～199人	-	-	-	-	-	-
	200～299人	-	-	-	-	-	-
	300人以上	-	-	-	-	-	-
17	石油製品・石炭製品製造業	1	10	X	X	X	X
	4～9人	-	-	-	-	-	-
	10～19人	1	10	X	X	X	X
	20～29人	-	-	-	-	-	-
	30～49人	-	-	-	-	-	-
	50～99人	-	-	-	-	-	-
	100～199人	-	-	-	-	-	-
	200～299人	-	-	-	-	-	-
	300人以上	-	-	-	-	-	-

18	プラスチック製品製造業	34	674	231,677	702,016	1,170,952	448,107
	4～9人	13	77	22,389	31,215	85,518	51,716
	10～19人	12	173	54,483	141,118	218,390	73,626
	20～29人	2	50	X	X	X	X
	30～49人	2	75	X	X	X	X
	50～99人	5	299	107,002	436,869	662,703	216,407
	100～199人	-	-	-	-	-	-
	200～299人	-	-	-	-	-	-
	300人以上	-	-	-	-	-	-
19	ゴム製品製造業	2	41	X	X	X	X
	4～9人	-	-	-	-	-	-
	10～19人	1	18	X	X	X	X
	20～29人	1	23	X	X	X	X
	30～49人	-	-	-	-	-	-
	50～99人	-	-	-	-	-	-
	100～199人	-	-	-	-	-	-
	200～299人	-	-	-	-	-	-
	300人以上	-	-	-	-	-	-
20	なめし革・同製品・毛皮製造業	1	80	X	X	X	X
	4～9人	-	-	-	-	-	-
	10～19人	-	-	-	-	-	-
	20～29人	-	-	-	-	-	-
	30～49人	-	-	-	-	-	-
	50～99人	1	80	X	X	X	X
	100～199人	-	-	-	-	-	-
	200～299人	-	-	-	-	-	-
	300人以上	-	-	-	-	-	-
21	窯業・土石製品製造業	9	144	55,616	251,808	379,516	121,927
	4～9人	3	15	X	X	X	X
	10～19人	4	54	21,474	99,727	161,008	58,362
	20～29人	-	-	-	-	-	-
	30～49人	2	75	X	X	X	X
	50～99人	-	-	-	-	-	-
	100～199人	-	-	-	-	-	-
	200～299人	-	-	-	-	-	-
	300人以上	-	-	-	-	-	-
22	鉄鋼業	4	107	41,433	153,837	205,832	49,589
	4～9人	2	11	X	X	X	X
	10～19人	1	17	X	X	X	X
	20～29人	-	-	-	-	-	-
	30～49人	-	-	-	-	-	-
	50～99人	1	79	X	X	X	X
	100～199人	-	-	-	-	-	-
	200～299人	-	-	-	-	-	-
	300人以上	-	-	-	-	-	-

23	非鉄金属製造業	11	556	234,326	808,369	1,306,751	475,984
	4～9人	3	17	6,540	8,191	20,884	12,088
	10～19人	3	33	8,789	29,808	61,436	30,122
	20～29人	2	44	X	X	X	X
	30～49人	1	45	X	X	X	X
	50～99人	-	-	-	-	-	-
	100～199人	1	125	X	X	X	X
	200～299人	1	292	X	X	X	X
	300人以上	-	-	-	-	-	-
24	金属製品製造業	42	853	332,498	229,006	795,506	541,158
	4～9人	17	109	27,228	39,615	92,015	50,063
	10～19人	13	172	59,328	59,815	190,540	124,500
	20～29人	7	180	72,924	71,658	175,889	99,268
	30～49人	4	167	X	X	X	X
	50～99人	-	-	-	-	-	-
	100～199人	-	-	-	-	-	-
	200～299人	1	225	X	X	X	X
	300人以上	-	-	-	-	-	-
25	はん用機械器具製造業	11	112	35,076	60,977	122,539	58,641
	4～9人	8	49	13,077	19,107	41,817	21,628
	10～19人	2	33	X	X	X	X
	20～29人	-	-	-	-	-	-
	30～49人	1	30	X	X	X	X
	50～99人	-	-	-	-	-	-
	100～199人	-	-	-	-	-	-
	200～299人	-	-	-	-	-	-
	300人以上	-	-	-	-	-	-
26	生産用機械器具製造業	93	2,107	892,883	2,251,202	4,087,762	1,759,622
	4～9人	41	241	71,939	78,275	223,363	138,246
	10～19人	19	259	86,528	111,129	327,167	205,748
	20～29人	13	318	131,141	671,591	875,899	194,580
	30～49人	11	428	189,777	409,562	728,804	307,541
	50～99人	5	322	132,320	417,864	717,547	286,070
	100～199人	4	539	281,178	562,781	1,214,982	627,437
	200～299人	-	-	-	-	-	-
	300人以上	-	-	-	-	-	-
27	業務用機械器具製造業	16	814	265,175	1,253,214	1,763,852	488,992
	4～9人	6	37	7,891	6,630	19,665	12,415
	10～19人	4	44	12,688	16,695	37,664	19,970
	20～29人	2	45	X	X	X	X
	30～49人	-	-	-	-	-	-
	50～99人	2	142	X	X	X	X
	100～199人	-	-	-	-	-	-
	200～299人	2	546	X	X	X	X
	300人以上	-	-	-	-	-	-

28	電子部品・デバイス・電子回路製造業	15	698	233,404	441,979	697,242	251,715
	4～9人	3	22	3,273	1,757	6,122	4,157
	10～19人	6	79	17,390	21,802	56,568	33,110
	20～29人	1	21	X	X	X	X
	30～49人	1	37	X	X	X	X
	50～99人	1	91	X	X	X	X
	100～199人	2	241	X	X	X	X
	200～299人	1	207	X	X	X	X
	300人以上	-	-	-	-	-	-
29	電気機械器具製造業	40	4,361	2,122,136	5,967,240	10,359,886	4,366,936
	4～9人	16	100	21,742	34,832	75,474	38,706
	10～19人	8	105	28,319	23,949	65,824	39,881
	20～29人	4	100	35,666	57,652	132,860	71,705
	30～49人	3	106	X	X	X	X
	50～99人	3	233	95,993	184,116	326,845	138,220
	100～199人	-	-	-	-	-	-
	200～299人	1	265	X	X	X	X
	300人以上	5	3,452	1,752,891	4,242,116	7,451,846	3,200,914
30	情報通信機械器具製造業	5	710	303,596	1,152,969	1,453,740	288,787
	4～9人	-	-	-	-	-	-
	10～19人	1	18	X	X	X	X
	20～29人	2	42	X	X	X	X
	30～49人	-	-	-	-	-	-
	50～99人	1	83	X	X	X	X
	100～199人	-	-	-	-	-	-
	200～299人	-	-	-	-	-	-
	300人以上	1	567	X	X	X	X
31	輸送用機械器具製造業	20	2,595	1,320,419	5,252,621	8,390,855	3,022,805
	4～9人	4	22	6,155	3,765	11,244	7,123
	10～19人	-	-	-	-	-	-
	20～29人	1	21	X	X	X	X
	30～49人	4	160	66,183	144,307	300,629	149,587
	50～99人	6	439	188,639	379,113	787,164	389,784
	100～199人	2	301	X	X	X	X
	200～299人	-	-	-	-	-	-
	300人以上	3	1,652	863,632	4,129,885	6,242,600	2,043,437
32	その他の製造業	16	632	329,993	672,144	1,472,622	779,626
	4～9人	9	52	18,303	26,868	67,502	38,699
	10～19人	1	11	X	X	X	X
	20～29人	2	47	X	X	X	X
	30～49人	-	-	-	-	-	-
	50～99人	2	170	X	X	X	X
	100～199人	1	113	X	X	X	X
	200～299人	1	239	X	X	X	X
	300人以上	-	-	-	-	-	-

第5表 産業中・小・細分類別 事業所数、従業者数、現金給与総額、原材料使用額等、製造品出荷額等及び粗付加価値額（従業者4人以上の事業所）

産 業 分 類	事業所数	従業者数	現金給与総額	原材料使用額等	製造品出荷額等	粗付加価値額
	事業所	人	万円	万円	万円	万円
09 食料品製造業	39	1,692	569,491	3,282,051	6,097,091	2,684,474
091 畜産食料品製造業	2	227	X	X	X	X
0912 肉加工品製造業	1	218	X	X	X	X
0913 処理牛乳・乳飲料製造業	1	9	X	X	X	X
093 野菜缶詰・果実缶詰・農産保存食料品製造業	5	135	36,931	257,958	347,432	85,494
0931 野菜缶詰・果実缶詰・農産保存食料品製造業(野菜漬物を除く)	2	109	X	X	X	X
0932 野菜漬物製造業(缶詰, 瓶詰, つぼ詰を除く)	3	26	X	X	X	X
094 調味料製造業	8	417	209,763	1,203,784	2,998,129	1,710,881
0941 味そ製造業	6	69	X	X	X	X
0949 その他の調味料製造業	2	348	X	X	X	X
096 精穀・製粉業	1	6	X	X	X	X
0961 精米・精麦業	1	6	X	X	X	X
097 パン・菓子製造業	14	331	103,900	899,190	1,277,524	361,134
0971 パン製造業	2	13	X	X	X	X
0972 生菓子製造業	4	48	8,902	11,097	27,785	15,893
0973 ビスケット類・干菓子製造業	6	206	68,871	786,446	1,074,440	274,872
0979 その他のパン・菓子製造業	2	64	X	X	X	X
099 その他の食料品製造業	9	576	113,639	284,489	605,183	305,575
0992 めん類製造業	3	106	30,023	108,863	271,767	155,146
0993 豆腐・油揚げ製造業	2	17	X	X	X	X
0994 あん類製造業	1	6	X	X	X	X
0997 すし・弁当・調理パン製造業	2	427	X	X	X	X
0999 他に分類されない食料品製造業	1	20	X	X	X	X
10 飲料・たばこ・飼料製造業	5	58	12,341	16,395	63,437	39,857
102 酒類製造業	5	58	12,341	16,395	63,437	39,857
1023 清酒製造業	5	58	12,341	16,395	63,437	39,857
11 繊維工業	6	83	21,615	83,749	108,872	24,127
112 織物業	2	10	X	X	X	X
1122 絹・人絹織物業	2	10	X	X	X	X
116 外衣・シャツ製造業(和式を除く)	2	33	X	X	X	X
1164 織物製シャツ製造業(不織布製及びレース製を含み、下着を除く)	1	6	X	X	X	X
1165 織物製事務用・作業用・衛生用・スポーツ用衣服・校服製造業(不織布製及びレース製を含む)	1	27	X	X	X	X
118 和装製品・その他の衣服・繊維製身の回り品製造業	1	35	X	X	X	X
1189 他に分類されない衣服・繊維製身の回り品製造業	1	35	X	X	X	X
119 その他の繊維製品製造業	1	5	X	X	X	X
1194 帆布製品製造業	1	5	X	X	X	X
12 木材・木製品製造業(家具を除く)	5	33	13,112	36,886	62,625	24,513
121 製材業, 木製品製造業	4	29	X	X	X	X
1211 一般製材業	4	29	X	X	X	X
122 造作材・合板・建築用組立材料製造業	1	4	X	X	X	X
1224 建築用木製組立材料製造業	1	4	X	X	X	X
13 家具・装備品製造業	4	59	22,633	23,517	59,740	34,687
133 建具製造業	3	46	X	X	X	X
1331 建具製造業	3	46	X	X	X	X
139 その他の家具・装備品製造業	1	13	X	X	X	X
1392 窓用・扉用日よけ・日本びょうぶ等製造業	1	13	X	X	X	X
14 パルプ・紙・紙加工品製造業	4	34	9,653	16,913	33,245	15,554
145 紙製容器製造業	4	34	9,653	16,913	33,245	15,554
1453 段ボール箱製造業	3	19	X	X	X	X
1454 紙器製造業	1	15	X	X	X	X
15 印刷・同関連業	18	207	59,492	110,665	226,724	110,534
151 印刷業	17	203	X	X	X	X
1511 オフセット印刷業(紙に対するもの)	9	138	48,150	99,158	196,594	92,797
1512 オフセット印刷以外の印刷業(紙に対するもの)	1	5	X	X	X	X
1513 紙以外の印刷業	7	60	X	X	X	X
153 製本業, 印刷物加工業	1	4	X	X	X	X
1532 印刷物加工業	1	4	X	X	X	X
16 化学工業	2	123	X	X	X	X
165 医薬品製造業	2	123	X	X	X	X
1651 医薬品原薬製造業	1	99	X	X	X	X
1652 医薬品製剤製造業	1	24	X	X	X	X
17 石油製品・石炭製品製造業	1	10	X	X	X	X
174 舗装材料製造業	1	10	X	X	X	X
1741 舗装材料製造業	1	10	X	X	X	X

第6表 産業細分類別 製造品出荷額及び加工賃収入額の合計 上位50（従業者4人以上の事業所）

順位	産業細分類番号	産業名称	製造品出荷額、加工賃収入額の合計	事業所数
			万円	事業所
1	3113	自動車部分品・附属品製造業	8,385,850	20
2	2911	発電機・電動機・その他の回転電気機械製造業	4,587,697	8
3	X	X	X	X
4	2971	電気計測器製造業（別掲を除く）	2,097,911	4
5	2653	プラスチック加工機械・同附属装置製造業	1,406,997	16
6	3013	無線通信機械器具製造業	1,393,530	3
7	2341	電線・ケーブル製造業（光ファイバケーブルを除く）	1,112,968	4
8	2733	圧力計・流量計・液面計等製造業	890,457	12
9	3224	針・ピン・ホック・スナップ・同関連品製造業	831,690	5
10	X	X	X	X
11	2699	他に分類されない生産用機械・同部分品製造業	637,522	6
12	X	X	X	X
13	2663	金属工作機械用・金属加工機械用部分品・附属品製造業（機械工具、金型を除く）	541,986	25
14	X	X	X	X
15	0973	ビスケット類・干菓子製造業	459,325	6
16	1831	電気機械器具用プラスチック製品製造業（加工業を除く）	384,424	11
17	X	X	X	X
18	1832	輸送機械器具用プラスチック製品製造業（加工業を除く）	343,976	7
19	X	X	X	X
20	X	X	X	X
21	2691	金属用金型・同部分品・附属品製造業	288,089	6
22	2929	その他の産業用電気機械器具製造業（車両用、船舶用を含む）	284,680	6
23	2692	非金属用金型・同部分品・附属品製造業	274,767	13
24	2661	金属工作機械製造業	274,246	3
25	0992	めん類製造業	271,767	3
26	2821	抵抗器・コンデンサ・変成器・複合部品製造業	253,154	3
27	2671	半導体製造装置製造業	231,682	5
28	2841	電子回路基板製造業	222,615	3
29	X	X	X	X
30	1511	オフセット印刷業（紙に対するもの）	196,594	9
31	X	X	X	X
32	X	X	X	X
33	X	X	X	X
34	2122	生コンクリート製造業	156,785	5
35	2465	金属熱処理業	151,799	4
36	2611	農業用機械製造業（農業用器具を除く）	148,898	5
37	2446	製缶板金業	146,670	10
38	X	X	X	X
39	1891	プラスチック製日用雑貨・食卓用品製造業	127,709	3
40	2461	金属製品塗装業	105,648	8
41	0941	味そ製造業	102,793	6
42	X	X	X	X
43	X	X	X	X
44	X	X	X	X
45	1833	その他の工業用プラスチック製品製造業（加工業を除く）	86,677	4
46	2922	内燃機関電装品製造業	86,298	4
47	X	X	X	X
48	X	X	X	X
49	X	X	X	X
50	2352	非鉄金属鋳物製造業（銅・同合金鋳物及びダイカストを除く）	73,075	4

産 業	製 造 品 出 荷 額 等							在 庫 額											産 業		
	総 額		製造品 出荷額	加工賃 収入額	くず廃物 出荷額	その他の収入額		総 額			製 造 品			半 製 品 ・ 仕 掛 品			原 材 料 ・ 燃 料				
	前年比	前年比				修理料 収入額	その他 (修理料収 入額除く)	年初	年末	在庫増減	年初	年末	在庫増減	年初	年末	在庫増減	年初	年末		在庫増減	
万円	%	万円	万円	万円	万円	万円	万円	万円	万円	万円	万円	万円	万円	万円	万円	万円	万円	万円	万円		
総 数	34,555,959	△ 8.7	30,351,283	720,018	10,117	90,260	3,384,281	4,293,993	4,094,734	△ 199,259	1,192,308	1,325,881	133,573	1,674,468	1,445,203	△ 229,265	1,427,217	1,323,650	△ 103,567		
09 食 料	5,189,562	△ 11.7	5,189,562	-	-	-	-	310,433	297,221	△ 13,212	166,757	178,048	11,291	29,601	30,224	623	114,075	88,949	△ 25,126	09	
10 飲 料	-	-	-	-	-	-	-	-	-	-	-	-	-	-	-	-	-	-	-	-	10
11 織 維	X	X	X	X	X	X	X	X	X	X	X	X	X	X	X	X	X	X	X	X	11
12 木 材	-	-	-	-	-	-	-	-	-	-	-	-	-	-	-	-	-	-	-	-	12
13 家 具	X	X	X	X	X	X	X	X	X	X	X	X	X	X	X	X	X	X	X	X	13
14 紙・ハ ^ル ブ [°]	-	-	-	-	-	-	-	-	-	-	-	-	-	-	-	-	-	-	-	-	14
15 印 刷	-	-	-	-	-	-	-	-	-	-	-	-	-	-	-	-	-	-	-	-	15
16 化 学	X	X	X	X	X	X	X	X	X	X	X	X	X	X	X	X	X	X	X	X	16
17 石 油	-	-	-	-	-	-	-	-	-	-	-	-	-	-	-	-	-	-	-	-	17
18 プ ^ラ スチック	804,947	△ 8.5	804,947	-	-	-	-	78,721	81,226	2,505	51,855	51,890	35	7,047	7,676	629	19,819	21,660	1,841	18	
19 ゴ ム	-	-	-	-	-	-	-	-	-	-	-	-	-	-	-	-	-	-	-	-	19
20 皮 革	X	-	X	X	X	X	X	X	X	X	X	X	X	X	X	X	X	X	X	X	20
21 窯 業	X	X	X	X	X	X	X	X	X	X	X	X	X	X	X	X	X	X	X	X	21
22 鉄 鋼	X	X	X	X	X	X	X	X	X	X	X	X	X	X	X	X	X	X	X	X	22
23 非 鉄	1,195,843	X	1,097,890	-	10,084	-	87,869	118,982	136,223	17,241	67,320	76,062	8,742	22,994	27,950	4,956	28,668	32,211	3,543	23	
24 金 属	337,062	△ 6.1	6,580	330,482	-	-	-	775	1,119	344	-	87	87	112	260	148	663	772	109	24	
25 はん用機械	X	X	X	X	X	X	X	X	X	X	X	X	X	X	X	X	X	X	X	X	25
26 生産用機械	2,661,333	△ 2.1	2,483,061	133,434	-	5,131	39,707	447,825	299,057	△ 148,768	64,148	70,601	6,453	292,088	140,164	△ 151,924	91,589	88,292	△ 3,297	26	
27 業務用機械	1,693,811	△ 12.6	1,399,780	-	33	56,150	237,848	152,600	128,273	△ 24,327	17,183	13,617	△ 3,566	121,521	101,399	△ 20,122	13,896	13,257	△ 639	27	
28 電 子	600,717	△ 58.5	482,005	88,231	-	-	30,481	98,194	80,894	△ 17,300	33,344	23,041	△ 10,303	28,539	22,797	△ 5,742	36,311	35,056	△ 1,255	28	
29 電 気	10,085,728	1.7	7,123,303	112,639	-	28,359	2,821,427	1,614,196	1,647,811	33,615	321,442	425,110	103,668	576,655	544,780	△ 31,875	716,099	677,921	△ 38,178	29	
30 情 報	X	X	X	X	X	X	X	X	X	X	X	X	X	X	X	X	X	X	X	X	30
31 輸 送	8,354,230	△ 1.3	8,311,397	37,978	-	-	4,855	350,308	340,743	△ 9,565	119,715	101,755	△ 17,960	141,498	153,025	11,527	89,095	85,963	△ 3,132	31	
32 そ の 他	1,372,137	6.7	1,370,405	1,732	-	-	-	580,320	500,919	△ 79,401	318,379	281,144	△ 37,235	129,809	112,707	△ 17,102	132,132	107,068	△ 25,064	32	

産 業	有 形 固 定 資 産																				産 業
	年 初 現 在 高				取 得 額						除 却 額				減 価 償 却 額		年 末 現 在 高				
	総 額	前年比	建物・ 機械・ 車両等	土地	総 額	前年比	建物	機械	車両等	土地	総 額	前年比	建物・ 機械・ 車両等	土地	総 額	前年比	総 額	前年比	建物・ 機械・ 車両等	土地	
万円	%	万円	万円	万円	%	万円	万円	万円	万円	万円	%	万円	万円	万円	%	万円	%	万円	万円		
総 数	8,342,476	1.1	5,850,652	2,491,824	1,366,954	40.5	406,127	768,237	182,661	9,929	273,477	20.9	256,725	16,752	1,038,584	△ 1.7	8,397,369	5.7	5,912,368	2,485,001	
09 食 料	777,437	△ 18.6	594,200	183,237	84,731	7.7	19,762	61,010	3,959	-	2,301	△ 22.7	2,301	-	93,046	△ 14.7	766,821	△ 16.8	583,584	183,237	
10 飲 料	-	-	-	-	-	-	-	-	-	-	-	-	-	-	-	-	-	-	-	-	
11 織 維	X	X	X	X	X	X	X	X	X	X	X	X	X	X	X	X	X	X	X	X	
12 木 材	-	-	-	-	-	-	-	-	-	-	-	-	-	-	-	-	-	-	-	-	
13 家 具	X	X	X	X	X	X	X	X	X	X	X	X	X	X	X	X	X	X	X	X	
14 紙・ハ ^ル フ	-	-	-	-	-	-	-	-	-	-	-	-	-	-	-	-	-	-	-	-	
15 印 刷	-	-	-	-	-	-	-	-	-	-	-	-	-	-	-	-	-	-	-	-	
16 化 学	X	X	X	X	X	X	X	X	X	X	X	X	X	X	X	X	X	X	X	X	
17 石 油	-	-	-	-	-	-	-	-	-	-	-	-	-	-	-	-	-	-	-	-	
18 フ ^ラ スチック	299,672	8.1	125,141	174,531	19,381	66.0	655	15,247	3,479	-	1,107	45.8	1,107	-	16,315	△ 13.6	301,631	12.0	127,100	174,531	
19 ゴ ム	-	-	-	-	-	-	-	-	-	-	-	-	-	-	-	-	-	-	-	-	
20 皮 革	X	-	X	X	X	-	X	X	X	X	X	-	X	X	X	-	X	-	X	X	
21 窯 業	X	X	X	X	X	X	X	X	X	X	X	X	X	X	X	X	X	X	X	X	
22 鉄 鋼	X	X	X	X	X	X	X	X	X	X	X	X	X	X	X	X	X	X	X	X	
23 非 鉄	296,996	X	197,823	99,173	10,942	X	317	9,385	1,240	-	3,578	X	3,578	-	25,497	X	278,863	X	179,690	99,173	
24 金 属	141,376	△ 4.5	126,291	15,085	23,802	△ 13.9	2,826	19,900	1,076	-	5,072	1,357.5	5,072	-	19,896	12.1	140,210	△ 11.0	125,125	15,085	
25 はん用機械	X	X	X	X	X	X	X	X	X	X	X	X	X	X	X	X	X	X	X	X	
26 生産用機械	842,797	△ 11.3	625,913	216,884	87,160	30.5	19,005	58,174	9,981	-	21,246	334.5	21,032	214	105,776	△ 3.6	802,935	△ 11.0	586,265	216,670	
27 業務用機械	168,342	△ 12.1	111,719	56,623	10,681	25.8	3,169	6,538	974	-	3,188	△ 90.1	3,188	-	19,234	△ 21.7	156,601	9.3	99,978	56,623	
28 電 子	459,675	84.5	324,251	135,424	173,095	2,929.3	166,403	4,111	2,581	-	19,159	946.9	18,774	385	23,980	25.0	589,631	152.2	454,592	135,039	
29 電 気	2,485,505	7.8	1,709,202	776,303	396,170	97.2	153,673	174,347	58,221	9,929	10,978	△ 85.5	10,672	306	316,629	4.6	2,554,068	20.0	1,768,142	785,926	
30 情 報	X	X	X	X	X	X	X	X	X	X	X	X	X	X	X	X	X	X	X	X	
31 輸 送	1,787,030	△ 1.7	1,283,256	503,774	420,550	85.7	15,486	320,396	84,668	-	151,000	166.6	151,000	-	277,147	4.1	1,779,433	3.4	1,275,659	503,774	
32 そ の 他	557,860	17.3	383,019	174,841	66,155	△ 66.8	7,426	50,922	7,807	-	43,094	374.0	27,247	15,847	97,401	29.2	483,520	△ 18.1	324,526	158,994	

産 業	建 設 仮 勘 定			有 形 固 定 資 産 投 資 総 額				リ ー ス 金 額		生 産 額		付 加 価 値 額			現 金 給 与 率	原 材 料 率	付 加 価 値 率	産 業
	増加額	減少額	差引額 (△は減)	総 額	前年比	1事業所 当たり	常用 労働者 1人 当たり	契約額	支払額	総 額	前年比	総 額	前年比	従業者 1人 当たり				
	万円	万円	万円	万円	%	万円	万円	万円	万円	万円	%	万円	%	万円	%	%	%	
総 数	937,380	852,262	85,118	1,452,072	48.5	15,126	108	45,835	146,508	30,975,609	△ 7.5	12,708,224	△ 7.1	948	18.2	59.6	37.3	
09 食 料	49,105	51,743	△ 2,638	82,093	△ 34.3	7,463	58	8,002	34,904	5,201,476	△ 3.7	2,416,315	△ 5.6	1,720	10.0	50.6	47.6	
10 飲 料	-	-	-	-	-	-	-	-	-	-	-	-	-	-	-	-	-	
11 織 維	X	X	X	X	X	X	X	X	X	X	X	X	X	X	X	X	X	
12 木 材	-	-	-	-	-	-	-	-	-	-	-	-	-	-	-	-	-	
13 家 具	X	X	X	X	X	X	X	X	X	X	X	X	X	X	X	X	X	
14 紙・ハ ^ル フ [°]	-	-	-	-	-	-	-	-	-	-	-	-	-	-	-	-	-	
15 印 刷	-	-	-	-	-	-	-	-	-	-	-	-	-	-	-	-	-	
16 化 学	X	X	X	X	X	X	X	X	X	X	X	X	X	X	X	X	X	
17 石 油	-	-	-	-	-	-	-	-	-	-	-	-	-	-	-	-	-	
18 フ ^ラ スチック	-	-	-	19,381	66.0	2,769	52	127	5,090	805,611	△ 8.7	282,455	△ 33.5	755	17.5	62.3	35.7	
19 ゴ ム	-	-	-	-	-	-	-	-	-	-	-	-	-	-	-	-	-	
20 皮 革	X	X	X	X	-	X	X	X	X	X	-	X	-	X	X	X	X	
21 窯 業	X	X	X	X	X	X	X	X	X	X	X	X	X	X	X	X	X	
22 鉄 鋼	X	X	X	X	X	X	X	X	X	X	X	X	X	X	X	X	X	
23 非 鉄	6,543	9,903	△ 3,360	7,582	X	2,527	16	4,813	3,619	1,111,588	X	400,898	X	868	17.2	64.2	33.7	
24 金 属	267	536	△ 269	23,533	△ 14.9	4,707	60	-	2,431	337,297	△ 6.0	247,666	△ 7.6	632	53.2	17.8	76.1	
25 はん用機械	X	X	X	X	X	X	X	X	X	X	X	X	X	X	X	X	X	
26 生産用機械	906	5,446	△ 4,540	82,620	14.9	4,131	64	18,357	26,375	2,471,024	△ 11.5	969,801	△ 2.7	752	24.5	56.4	39.3	
27 業務用機械	8,057	1,077	6,980	17,661	99.7	4,415	26	6,554	4,840	1,376,092	△ 14.1	404,940	△ 13.6	589	14.3	74.3	24.5	
28 電 子	169,673	169,378	295	173,390	2,738.3	34,678	301	180	4,337	554,191	17.9	164,173	△ 47.6	285	35.4	67.8	28.1	
29 電 気	272,077	179,742	92,335	488,505	136.1	40,709	120	1,137	21,986	7,307,735	△ 2.4	3,971,808	10.1	979	20.1	57.7	39.2	
30 情 報	X	X	X	X	X	X	X	X	X	X	X	X	X	X	X	X	X	
31 輸 送	350,538	331,729	18,809	439,359	100.9	29,291	172	3,393	11,607	8,342,942	△ 1.1	2,716,195	△ 8.7	1,064	15.9	63.6	33.0	
32 そ の 他	36,518	55,198	△ 18,680	47,475	△ 75.3	11,869	91	-	25,297	1,317,800	△ 3.6	580,519	7.4	1,112	23.1	47.8	44.7	

第8表 産業中分類別 事業所数、敷地面積、建物面積及び延べ建築面積（従業者30人以上の事業所）

産 業	事 業 所 数	敷 地 面 積		建 物 面 積		延 べ 建 築 面 積	
			1事業所 当たり		1事業所 当たり		1事業所 当たり
	事業所	m ²	m ²	m ²	m ²	m ²	m ²
総 数	96	2,236,087	23,293	648,944	6,760	944,481	9,838
09 食 料	11	135,979	12,362	50,745	4,613	74,315	6,756
10 飲 料	-	-	-	-	-	-	-
11 織 維	1	X	X	X	X	X	X
12 木 材	-	-	-	-	-	-	-
13 家 具	1	X	X	X	X	X	X
14 紙・ハ ^ル フ [°]	-	-	-	-	-	-	-
15 印 刷	-	-	-	-	-	-	-
16 化 学	1	X	X	X	X	X	X
17 石 油	-	-	-	-	-	-	-
18 フ ^ラ スチック	7	65,257	9,322	27,746	3,964	33,343	4,763
19 ゴ ム	-	-	-	-	-	-	-
20 皮 革	1	X	X	X	X	X	X
21 窯 業	2	X	X	X	X	X	X
22 鉄 鋼	1	X	X	X	X	X	X
23 非 鉄	3	121,697	40,566	46,841	15,614	65,242	21,747
24 金 属	5	99,751	19,950	24,300	4,860	25,927	5,185
25 はん用機械	1	X	X	X	X	X	X
26 生産用機械	20	208,966	10,448	76,926	3,846	91,700	4,585
27 業務用機械	4	92,927	23,232	28,502	7,126	34,814	8,704
28 電 子	5	72,791	14,558	21,628	4,326	34,512	6,902
29 電 気	12	501,576	41,798	102,204	8,517	233,859	19,488
30 情 報	2	X	X	X	X	X	X
31 輸 送	15	526,797	35,120	134,837	8,989	171,172	11,411
32 そ の 他	4	245,625	61,406	78,623	19,656	89,167	22,292

第9表 産業中分類別 1日当たり総用水量、水源別用水量及び用途別用水量（従業者30人以上の事業所）

産 業	総用水量	水 源 別 用 水 量				用 途 別 用 水 量				
		上水道	井戸水	その他の淡水	回収水	ボイラ用水	原料用水	製品処理用水・洗浄用水	冷却用水・温調用水	その他
	m ³	m ³	m ³	m ³	m ³	m ³	m ³	m ³	m ³	m ³
総 数	10,079	4,356	2,841	2,831	51	468	796	2,546	4,587	1,682
09 食 料	6,637	1,623	2,289	2,725	-	325	796	1,382	3,951	183
10 飲 料	-	-	-	-	-	-	-	-	-	-
11 織 維	X	X	X	X	X	X	X	X	X	X
12 木 材	-	-	-	-	-	-	-	-	-	-
13 家 具	X	X	X	X	X	X	X	X	X	X
14 紙・パルプ	-	-	-	-	-	-	-	-	-	-
15 印 刷	-	-	-	-	-	-	-	-	-	-
16 化 学	X	X	X	X	X	X	X	X	X	X
17 石 油	-	-	-	-	-	-	-	-	-	-
18 プラスチック	102	102	-	-	-	-	-	-	91	11
19 ゴ ム	-	-	-	-	-	-	-	-	-	-
20 皮 革	X	X	X	X	X	X	X	X	X	X
21 窯 業	X	X	X	X	X	X	X	X	X	X
22 鉄 鋼	X	X	X	X	X	X	X	X	X	X
23 非 鉄	243	141	51	-	51	36	-	165	-	42
24 金 属	420	272	42	106	-	16	-	134	124	146
25 はん用機械	X	X	X	X	X	X	X	X	X	X
26 生産用機械	112	105	7	-	-	3	-	12	12	85
27 業務用機械	71	71	-	-	-	1	-	33	4	33
28 電 子	393	390	3	-	-	5	-	238	3	147
29 電 気	540	427	113	-	-	20	-	51	74	395
30 情 報	X	X	X	X	X	X	X	X	X	X
31 輸 送	849	836	13	-	-	-	-	402	253	194
32 そ の 他	143	128	15	-	-	-	-	15	57	71