

平成 24 年  
(2012 年)

# 工業統計調査結果報告書

上田市総務部広報情報課

## 目次

平成 24 年工業統計調査の概要 .....	1
利用上の注意 .....	2
概 要 編 .....	9
I 従業者 4 人以上の事業所 .....	10
1 調査結果の概要 .....	10
2 事業所数 .....	12
3 従業者数 .....	13
4 製造品出荷額等 .....	15
5 粗付加価値額 .....	17
6 現金給与総額 .....	19
7 原材料使用額等 .....	21
II 従業者 30 人以上の事業所 .....	27
1 事業所数 .....	27
2 従業者数 .....	27
3 製造品出荷額等 .....	27
4 付加価値額 .....	27
5 現金給与総額 .....	29
6 原材料使用額等 .....	29
7 生産額 .....	29
8 有形固定資産投資総額 .....	30
9 在庫額 .....	30
10 リース契約額及び支払額 .....	30
11 工業用地及び工業用水 .....	30
統 計 表 編 .....	32
第 1 表 累年比較 事業所数、従業者数、現金給与総額、原材料使用額等、製造品出荷額 等及び粗付加価値額（平成 13 年からは従業者 4 人以上の事業所） .....	33
第 2 表 前年比較、産業中分類別 事業所数、従業者数、現金給与総額、原材料使用額等、 製造品出荷額等及び粗付加価値額（従業者 4 人以上の事業所） .....	34
第 3 表 産業中分類別 事業所数、従業者数、現金給与総額、原材料使用額等、製造品出 荷額等及び粗付加価値額（従業者 4 人以上の事業所） .....	35

第4表	産業中分類別、従業者規模別	事業所数、従業者数、現金給与総額、原材料使用額等、製造品出荷額等及び粗付加価値額（従業者4人以上の事業所）	38
第5表	産業中・小・細分類別	事業所数、従業者数、現金給与総額、原材料使用額等、製造品出荷額等及び粗付加価値額（従業者4人以上の事業所）	43
第6表	産業細分類別	製造品出荷額及び加工賃収入額の合計 上位50（従業者4人以上の事業所）	47
第7表	産業中分類別	事業所数、従業者数、現金給与総額、原材料使用額等、製造品出荷額等、在庫額、有形固定資産、リース金額、生産額、付加価値額、現金給与率、原材料率及び付加価値率（従業者30人以上の事業所）	48
第8表	産業中分類別	事業所数、敷地面積、建物面積及び延べ建築面積（従業者30人以上の事業所）	52
第9表	産業中分類別	1日当たり総用水量、水源別用水量及び用途別用水量（従業者30人以上の事業所）	53

# 平成 24 年工業統計調査の概要

## 1 調査の目的

工業統計調査は、我が国の工業の実態を明らかにすることを目的としています。

## 2 調査の根拠

工業統計調査は、統計法（平成 19 年法律第 53 号）に基づく「基幹統計調査」であり、工業統計調査規則（昭和 26 年通商産業省令第 81 号）によって実施されるものです。

## 3 調査の期日

平成 24 年工業統計調査は、平成 24 年 12 月 31 日現在で実施しました。

## 4 調査の範囲

工業統計調査の範囲は、日本標準産業分類（平成 19 年総務省告示第 618 号）に掲げる「大分類 E - 製造業」に属する事業所（警戒区域等をその区域内に含む調査区内にある事業所（工業統計調査規則第 4 条参照）、国に属する事業所及び従業者 3 人以下の事業所を除く）を調査の対象としています。

## 5 調査の方法

工業統計調査は、工業調査員（指定地域（東日本大震災の影響により工業調査の実施に大きな支障が生じている地域として経済産業大臣の定める地域をいう。）内にある事業所に対する調査、本社一括調査及び国直轄事業所調査については経済産業大臣）が配布する調査票（従業者 30 人以上の事業所（製造、加工又は修理を行っていない本社又は本店を除く）については「工業調査票甲」、従業者 29 人以下の事業所（製造、加工又は修理を行っていない本社又は本店を除く）については「工業調査票乙」）を用い、報告者（事業所の管理責任者（本社一括調査については本社一括調査企業を代表する者））の自計により行っています。

## 利用上の注意

### 1 統計表の項目の説明

(1) 事業所数は、平成 24 年 12 月 31 日現在の数値です。

事業所とは、一般的に工場、製作所、製造所あるいは加工所などと呼ばれているような、一区画を占めて主として製造又は加工を行っているものをいいます。

(2) 従業者数は、平成 24 年 12 月 31 日現在の数値です。

本統計表でいう従業者数は、個人事業主、無給家族従業者及び常用労働者の合計です。臨時雇用者数は除きます。

ア 個人事業主及び無給家族従業者とは、業務に従事している個人事業主とその家族で無報酬で常時就業している者をいいます。実務に携わっていない事業主とその家族で手伝い程度のものは含みません。

イ 常用労働者とは、次のいずれかの者をいい、「正社員、正職員等」、「パート・アルバイト等」及び「出向・派遣受入者」に分けられます。

(ア) 期間を定めず、又は 1 か月を超える期間を定めて雇われている者

(イ) 日々又は 1 か月以内の期間を限って雇われていた者のうち、その月とその前月にそれぞれ 18 日以上雇われた者

(ウ) 人材派遣会社からの派遣従業者、親企業からの出向従業者などは、上記に準じて扱う

(エ) 重役、理事などの役員のうち、常時勤務して毎月給与の支払を受けている者

(オ) 事業主の家族で、その事業所に働いている者のうち、常時勤務して毎月給与の支払を受けている者

A 「正社員、正職員等」とは、雇用されている者で一般に「正社員」、「正職員」等と呼ばれている者をいう。ただし、他企業に出向している者を除く。

B 「パート・アルバイト等」とは、一般に「パートタイマー」、「アルバイト」、「嘱託」又はそれに近い名称で呼ばれている者をいう。

C 「出向・派遣受入者」とは、他の企業から受け入れている出向者及び人材派遣会社からの派遣従業者をいう。

ウ 臨時雇用者とは、常用労働者以外の雇用者で、1 か月以内の期間を定めて雇用されている者や日々雇用されている者をいいます。

(3) 現金給与総額は、平成 24 年 1 年間に常用労働者のうち雇用者（「正社員、正職員等」及び「パート・アルバイト等」をいう）に対して支給された基本給、諸手当及び特別に支払われた給与（期末賞与等）の額とその他の給与額との合計です。

その他の給与額とは、常用労働者のうち雇用者に対する退職金又は解雇予告手当、出向・派遣受入者に係る支払額、臨時雇用者に対する給与、出向させている者に対する負担額などをいいます。

(4) 原材料使用額等は、平成 24 年 1 年間に於ける原材料使用額、燃料使用額、電力使用額、委託生産費、製造等に關連する外注費及び転売した商品の仕入額であり、消費税額を含んだ額です。

ア 原材料使用額とは、主要原材料、補助材料、購入部分品、容器、包装材料、工場維持用の材料及び消耗品などの使用額をいい、原材料として使用した石炭、石油なども含まれます。また、下請工場などに原材料を支給して製造加工を行わせた場合には、支給した原材料の額も含まれます。

イ 電力使用額とは、購入した電力の使用額をいい、自家発電は含みません。

ウ 委託生産費とは、原材料又は中間製品を他企業の事業所に支給して製造又は加工を委託した場合、これに支払った加工賃及び支払うべき加工賃をいいます。

エ 製造等に關連する外注費とは、生産設備の保守・点検・修理、機械・装置の操作、製品に組み込まれるソフトウェアの開発など、事業所収入に直接關連する外注費用をいいます。

オ 転売した商品の仕入額とは、平成 24 年 1 年間に於いて、実際に売り上げた転売品（他から仕入れて又は受け入れてそのまま販売したもの）に対応する仕入額をいいます。

(5) 製造品出荷額等は、平成 24 年 1 年間に於ける製造品出荷額、加工賃収入額、製造工程から出たくず及び廃物の出荷額並びにその他の収入額の合計で、消費税及び内国消費税額を含んだ額です。

ア 製造品の出荷とは、その事業所の所有に属する原材料によって製造されたもの（原材料を他企業の事業所に支給して製造させたものを含む）を、平成 24 年中にその事業所から出荷した場合をいいます。また、次のものも製造品出荷に含まれます。

(ア) 同一企業に属する他の事業所へ引き渡したもの

(イ) 自家使用されたもの（その事業所において最終製品として使用されたもの）

(ウ) 委託販売に出したもの（販売済みでないものを含み、平成 24 年中に返品されたものを除く）

イ 加工賃収入額とは、平成 24 年中に他企業の所有に属する主要原材料によって製造し、あるいは他企業の所有に属する製品又は半製品に加工、処理を加えた場合、これに対して受け取った又は受け取るべき加工賃をいいます。

ウ その他の収入額とは、上記ア及びイ以外（例えば、転売収入（仕入れて又は受け入れてそのまま販売したもの）、修理料収入額、冷蔵保管料及び自家発電の余剰電力の販売収入額等）の収入額をいいます。

(6) 製造品、半製品及び仕掛品、原材料及び燃料の在庫額は、事業所の所有に属するものを帳簿価額によって記入したものであり、原材料を他企業の事業所に支給して製造される委託生産品も含まれます。

(7) 有形固定資産の額は、平成 24 年 1 年間に於ける数値であり、帳簿価額によつています。

ア 有形固定資産の取得額等には、次の区分があります。

(ア) 土地

(イ) 建物及び構築物（土木設備、建物附属設備を含む）

(ウ) 機械及び装置（附属設備を含む）

(エ) 船舶、車両、運搬具、耐用年数 1 年以上の工具、器具、備品等

イ 建設仮勘定の増加額とは、この勘定の借方に加えられた額をいい、減少額とは、この勘定から他の勘定に振り替えられた額をいいます。

ウ 有形固定資産の除却額とは、有形固定資産の売却、撤去、滅失及び同一企業に属する他の事業所への引き渡しなどの額をいいます。

#### (8) リース契約による契約額及び支払額

ア リースとは、賃貸借契約であって、物件を使用する期間が1年を超え、契約期間中は原則として中途解約のできないものをいいます。なお、リース取引に係る会計処理を通常の売買取引に係る方法に準じて行っている場合は、有形固定資産の取得となります。

イ リース契約額とは、新規に契約したリースのうち、平成24年1月から12月までにリース物件が納入、設置されて検収が完了し、物件借受書を交付した物件に対するリース物件の契約額をいい、消費税額を含んだ額です。

ウ リース支払額とは、平成24年1月から12月までにリース物件使用料として実際に支払った月々のリース料の年間合計金額をいい、消費税額を含んだ額です。したがって、平成24年以前にリース契約した物件に対して、当年において支払われたリース料を含みます。

#### (9) 工業用地

ア 事業所敷地面積は、平成24年12月31日現在において、事業所が使用（賃借を含む）している敷地の全面積をいいます。ただし、鉱区、住宅、寄宿舎、グラウンド、倉庫及びその他福利厚生施設などに使用している敷地については、生産設備などのある敷地と明確に区別される場合は除かれます。なお、事業所の隣接地にある拡張予定地を、事業所が占有している場合は含まれます。

イ 事業所建築面積は、事業所敷地内にあるすべての建築物の面積の合計をいいます。なお、平成24年12月31日現在、建築中のものであっても、帳簿に建設仮勘定として計上したものは含まれません。

ウ 事業所延べ建築面積は、事業所敷地内にあるすべての建築物の各階の面積の合計をいいます。

#### (10) 工業用水

ア 工業用水とは、事業所内で生産のために使用された用水（従業員の飲料水、雑用水を含む）をいいます。

イ 1日当たり用水量とは、平成24年1月1日から12月31日までの1年間に、事業所で使用した工業用水の総量を操業日数で割ったものです。

## 2 計算式

### (1) 生産額、付加価値額等

$$\begin{aligned} \cdot \text{生産額} &= \text{製造品出荷額} + \text{加工賃収入額} + (\text{製造品年末在庫額} - \text{製造品年初在庫額}) \\ &+ (\text{半製品及び仕掛品年末価額} - \text{半製品及び仕掛品年初価額}) \end{aligned}$$

※従業員30人以上の事業所

- ・付加価値額 = 製造品出荷額等 + ( 製造品年末在庫額 - 製造品年初在庫額 )  
+ ( 半製品及び仕掛品年末価額 - 半製品及び仕掛品年初価額 )  
- ( 消費税を除く内国消費税額\*1 + 推計消費税額\*2 ) - 原材料使用額等  
- 減価償却額
- ・粗付加価値額 = 製造品出荷額等 - ( 消費税を除く内国消費税額 + 推計消費税額 )  
- 原材料使用額等
- ・有形固定資産投資総額 = 有形固定資産の取得額 + 建設仮勘定の年間増減
- ・付加価値率 = 付加価値額 ÷ { 製造品出荷額等 + ( 製造品年末在庫額 - 製造品年初在庫額 )  
+ ( 半製品及び仕掛品年末価額 - 半製品及び仕掛品年初価額 )  
- ( 消費税を除く内国消費税額 + 推計消費税額 ) } × 100
- ・原材料率 = 原材料使用額等 ÷ { 製造品出荷額等 + ( 製造品年末在庫額 - 製造品年初在庫額 )  
+ ( 半製品及び仕掛品年末価額 - 半製品及び仕掛品年初価額 )  
- ( 消費税を除く内国消費税額 + 推計消費税額 ) } × 100
- ・現金給与率 = 現金給与総額 ÷ { 製造品出荷額等 + ( 製造品年末在庫額 - 製造品年初在庫額 )  
+ ( 半製品及び仕掛品年末価額 - 半製品及び仕掛品年初価額 )  
- ( 消費税を除く内国消費税額 + 推計消費税額 ) } × 100

\*1：消費税を除く内国消費税額は、酒税、たばこ税、揮発油税及び地方揮発油税（旧地方道路税含む）の納付税額又は納付すべき税額の合計。

\*2：推計消費税額は、平成13年調査から消費税額の調査を廃止したため推計したもので、推計消費税額の算出にあたっては、直接輸出分、原材料、設備投資（土地を除く有形固定資産取得額）を控除している。

## (2) 単位当たりの算式

ア 1事業所当たり従業員数・製造品出荷額等・粗付加価値額・付加価値額

- ・1事業所当たり従業員数 = 従業員数 ÷ 事業所数
- ・1事業所当たり製造品出荷額等 = 製造品出荷額等 ÷ 事業所数
- ・1事業所当たり粗付加価値額 = 粗付加価値額 ÷ 事業所数
- ・1事業所当たり付加価値額 = 付加価値額 ÷ 事業所数

イ 従業員1人当たり製造品出荷額等・粗付加価値額・付加価値額

- ・1従業員当たり製造品出荷額等 = 製造品出荷額等 ÷ 従業員数
- ・1従業員当たり粗付加価値額 = 粗付加価値額 ÷ 従業員数
- ・1従業員当たり付加価値額 = 付加価値額 ÷ 従業員数

ウ 常用労働者1人当たり現金給与総額

- ・常用労働者1人当たり現金給与総額 = 現金給与総額 ÷ 常用労働者数



### 3 事業所の産業の決定方法等

事業所を産業別に集計するための産業の決定方法は、次のとおりです。

#### (1) 一般的な方法

ア 製造品が単品のみの事業所については、品目 6 桁番号の上 4 桁で産業細分類を決定します。

イ 製造品が複数の品目にわたる事業所の場合は、まず、上 2 桁の番号（中分類）を同じくする品目の製造品出荷額等をそれぞれ合計し、その額の最も大きいもので 2 桁番号を決定します。次に、その決定された 2 桁の番号のうち、前記と同様な方法で 3 桁番号（小分類）、さらに 4 桁番号（細分類）を決定し、最終的な産業格付けとします。

#### (2) 特殊な方法

上記の方法以外に、原材料、作業工程、機械設備等により産業を決定しているものがあります。その産業とは、「中分類 22 鉄鋼業」に属する「高炉による製鉄業」、「製鋼・製鋼圧延業（転炉・電気炉を含む）」、「熱間圧延業」、「冷間圧延業」、「冷間ロール成形鋼製造業」、「鋼管製造業」、「伸鉄業」、「磨棒鋼製造業」、「引抜鋼管製造業」、「伸線業」及び「その他の製鋼を行わない鋼材製造業」の 11 産業です。

### 4 産業分類

(1) 工業統計調査用産業分類は原則として日本標準産業分類に準拠していますが、例外については次のとおりです。

工業統計調査用産業分類	日本標準産業分類
1421 洋紙・機械すき和紙製造業（1421 洋紙製造業、1423 機械すき和紙製造業を統合）	1421 洋紙製造業
	1423 機械すき和紙製造業

(2) 本報告書では、グラフ等において、産業中分類の名称を次のように省略して用いています。

産業中分類	略称	産業中分類	略称
09 食料品製造業	食料	21 窯業・土石製品製造業	窯業
10 飲料・たばこ・飼料製造業	飲料	22 鉄鋼業	鉄鋼
11 繊維工業	繊維	23 非鉄金属製造業	非鉄
12 木材・木製品製造業（家具を除く）	木材	24 金属製品製造業	金属
13 家具・装備品製造業	家具	25 はん用機械器具製造業	はん用
14 パルプ・紙・紙加工品製造業	紙パ	26 生産用機械器具製造業	生産
15 印刷・同関連業	印刷	27 業務用機械器具製造業	業務
16 化学工業	化学	28 電子部品・デバイス・電子回路製造業	電子
17 石油製品・石炭製品製造業	石油	29 電気機械器具製造業	電気
18 プラスチック製品製造業	プラ	30 情報通信機械器具製造業	情報
19 ゴム製品製造業	ゴム	31 輸送用機械器具製造業	輸送
20 なめし革・同製品・毛皮製造業	皮革	32 その他の製造業	その他

(注) 産業 3 分類型の構成は、次のとおりです。

[基礎素材型産業]…木材、紙、化学、石油、プラスチック、ゴム、窯業、鉄鋼、非鉄、金属

[加工組立型産業]…はん用機械、生産用機械、業務用機械、電子、電気、情報、輸送

[生活関連・その他型産業]…食料、飲料、繊維、家具、印刷、皮革、その他

## 5 記号及び注記

- (1) 統計表中「-」は該当数値なし、「0」は四捨五入による単位未満、「△」は数値がマイナスであることを表しています。「X」は1又は2の事業所に関する数値で、これをそのまま掲げると個々の報告者の秘密が漏れるおそれがあるため秘匿した箇所であり、3以上の事業所に関する数値であっても、1又は2の事業所の数値が前後の関係から判明する箇所も秘匿としています。
- (2) 金額表示の単位は万円とし、単位未満は四捨五入しています。
- (3) 構成比については、単位未満は四捨五入しているため、合計と内訳の計が一致しないことがあります。

## 6 その他の注意事項

- (1) 本報告書の数値は、上田市分を本市が独自に集計・編集したもので、経済産業省が公表する数値と相違することがあります。
- (2) 本報告書において、平成17年までの数値は合併前の旧4市町村の値を単純合計しています。
- (3) 日本標準産業分類の第12回改定に伴い、平成20年調査から工業統計用産業分類が改定されています。
- (4) 平成19年調査から、対象事業所の製造以外の活動を把握するため、その他収入額等の調査項目が追加されたことにより、製造品出荷額等、原材料使用額等、付加価値額及び粗付加価値額の時系列に不連続が生じていますので、平成18年以前の数値とは接続しません。  
また、平成19年調査では、構内請負事業所等対象事業者の捕そくを行った結果、事業所数、従業者数及び現金給与総額の時系列に不連続が生じていますので、平成18年以前の数値とは接続しません。
- (5) 本報告書において、「平成23年」の数値は平成24年経済センサス-活動調査の結果であり、売上(収入)金額、費用等の経理事項は平成23年1年間の数値です。また、経営組織、従業者数等の経理事項以外の事項は平成24年2月1日現在の数値です。  
その他の年の数値については、工業統計調査の結果です。

(6) 本報告書についてのお問い合わせ先は次のとおりです。

上田市 総務部 広報情報課

TEL : 0268-23-2235

FAX : 0268-23-2236

E-mail : [tokei@city.ueda.nagano.jp](mailto:tokei@city.ueda.nagano.jp)

# 概 要 編

# I 従業者 4 人以上の事業所

## 1 調査結果の概要

平成 24 年工業統計調査は、従業者 4 人以上の事業所を対象に平成 24 年 12 月 31 日現在で実施しました。主要項目の概要は次のとおりです。

- 事業所数は 428 事業所で、前年に比べ 43 事業所の減少（前年比△9.1%）となりました。
- 従業者数は 16,894 人で、前年に比べ 284 人の減少（同△1.7%）となりました。
- 製造品出荷額等は 4,288 億 9,403 万円で、前年に比べ 228 億 428 万円の増加（同 5.6%）となりました。
- 原材料使用額等は 2,527 億 7,477 万円で、前年に比べ 191 億 4,223 万円の増加（同 8.2%）となりました。
- 粗付加価値額は 1,700 億 4,026 万円で、前年に比べ 9,763 万円の増加（同 0.1%）となりました。
- 現金給与総額は 711 億 941 万円で、前年に比べ 3 億 4,957 万円の減少（同△0.5%）となりました。

表 1 上田市工業 主要指標（従業者 4 人以上の事業所）

項目	単位	平成23年	平成24年	前年比	前年増減
事業所数	事業所	471	428	△ 9.1	△ 43
従業者数	人	17,178	16,894	△ 1.7	△ 284
常用労働者数	人	17,270	16,851	△ 2.4	△ 419
製造品出荷額等	万円	40,608,975	42,889,403	5.6	2,280,428
原材料使用額等	万円	23,363,254	25,277,477	8.2	1,914,223
粗付加価値額	万円	16,994,263	17,004,026	0.1	9,763
現金給与総額	万円	7,145,898	7,110,941	△ 0.5	△ 34,957
1事業所当たり従業者数	人	36.5	39.5	8.2	3.0
1事業所当たり製造品出荷額等	万円	86,219	100,209	16.2	13,990
1事業所当たり粗付加価値額	万円	36,081	39,729	10.1	3,648
常用労働者1人当たりの現金給与総額	万円	414	422	2.0	8

※ 平成23年は経済センサス-活動調査の結果であり、常用労働者に他事業所への出向者を含んでいる。

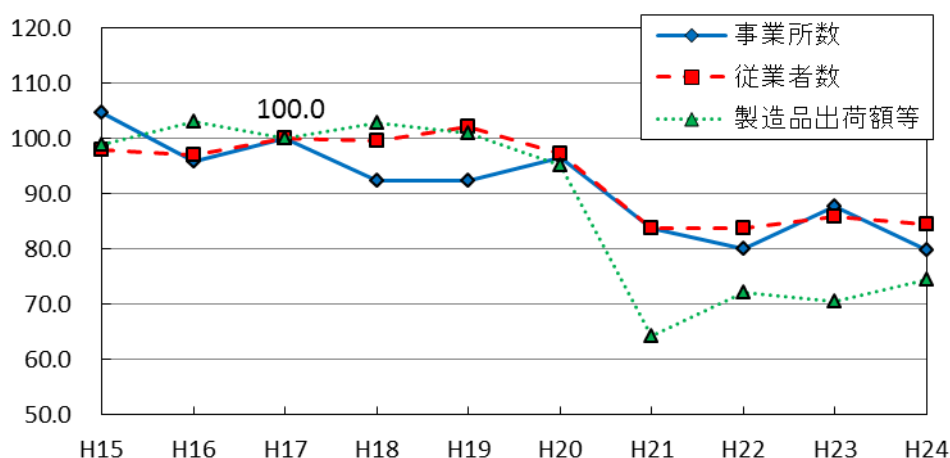


図 1 上田市工業の推移（平成 17 年を 100 とした場合）

表2 長野県19市における製造品出荷額等の県順位及び主要産業の概況（従業者4人以上の事業所）

市名	製造品 出荷額等	順位	長野県 に占める割合	1位		2位		3位	
				産業	構成比	産業	構成比	産業	構成比
長野県	万円 508,780,542	-	% 100.0	情報	15.4	電子	14.7	食料	9.6
塩尻市	50,477,030	1	9.9	情報	69.5	その他	5.5	紙パ	2.1
松本市	44,778,126	2	8.8	情報	34.2	食料	13.6	は用	6.0
上田市	42,889,403	3	8.4	電気	23.9	輸送	19.9	食料	14.9
長野市	40,897,399	4	8.0	食料	21.3	電子	18.0	情報	13.1
安曇野市	39,051,372	5	7.7	業務	25.0	情報	17.8	電子	10.3
飯田市	26,008,017	6	5.1	電子	41.3	電気	18.2	食料	8.6
岡谷市	21,924,083	7	4.3	電子	30.5	は用	18.4	電気	7.0
佐久市	19,287,314	8	3.8	電子	19.5	食料	17.5	輸送	11.7
茅野市	16,991,595	9	3.3	非鉄	18.5	電子	17.0	生産	12.0
千曲市	15,566,744	10	3.1	生産	19.5	飲料	13.2	業務	12.6
伊那市	13,443,041	11	2.6	食料	19.6	は用	15.1	輸送	12.5
駒ヶ根市	11,872,633	12	2.3	輸送	20.5	は用	16.1	金属	9.9
須坂市	11,400,401	13	2.2	金属	24.0	は用	21.4	電子	17.0
東御市	11,315,654	14	2.2	情報	23.2	輸送	21.2	金属	19.2
小諸市	9,822,760	15	1.9	電子	38.1	生産	19.1	輸送	13.3
中野市	8,878,973	16	1.7	電子	41.2	業務	17.4	食料	16.2
諏訪市	8,006,703	17	1.6	生産	16.7	金属	16.6	輸送	15.9
大町市	7,493,352	18	1.5	窯業	35.9	電子	30.4	食料	8.1
飯山市	4,994,498	19	1.0	ブラ	3.8	食料	3.3	その他	1.0

※ 県公表データの秘匿処理部分を除くため、各市の主要産業順位は実際と異なる場合がある。

表3 長野県内の市町村別事業所数、従業者数、製造品出荷額等、粗付加価値額の順位（20位まで）  
（従業者4人以上の事業所）

順位	事業所数			従業者数			製造品出荷額等			粗付加価値額		
	市町村名	実数	構成比	市町村名	実数	構成比	市町村名	実数	構成比	市町村名	実数	構成比
-	長野県	5,470	100.0	長野県	187,888	100.0	長野県	508,780,542	100.0	長野県	199,842,109	100.0
1	長野市	553	10.1	長野市	18,961	10.1	塩尻市	50,477,030	9.9	松本市	20,307,537	10.2
2	上田市	428	7.8	上田市	16,894	9.0	松本市	44,778,126	8.8	長野市	17,482,540	8.7
3	松本市	378	6.9	松本市	12,084	6.4	上田市	42,889,403	8.4	上田市	17,004,026	8.5
4	飯田市	316	5.8	飯田市	10,312	5.5	長野市	40,897,399	8.0	塩尻市	14,774,886	7.4
5	佐久市	272	5.0	安曇野市	9,842	5.2	安曇野市	39,051,372	7.7	岡谷市	13,539,303	6.8
6	岡谷市	266	4.9	塩尻市	9,649	5.1	飯田市	26,008,017	5.1	安曇野市	10,859,742	5.4
7	安曇野市	225	4.1	佐久市	8,190	4.4	岡谷市	21,924,083	4.3	飯田市	10,290,834	5.1
8	茅野市	202	3.7	茅野市	7,478	4.0	佐久市	19,287,314	3.8	佐久市	8,572,338	4.3
9	千曲市	202	3.7	岡谷市	7,331	3.9	茅野市	16,991,595	3.3	茅野市	7,057,880	3.5
10	諏訪市	193	3.5	千曲市	6,522	3.5	千曲市	15,566,744	3.1	千曲市	6,418,057	3.2
11	塩尻市	176	3.2	須坂市	5,474	2.9	箕輪町	15,238,153	3.0	箕輪町	5,660,255	2.8
12	須坂市	166	3.0	伊那市	5,402	2.9	坂城町	14,270,285	2.8	伊那市	5,292,447	2.6
13	伊那市	164	3.0	箕輪町	5,069	2.7	伊那市	13,443,041	2.6	坂城町	5,176,239	2.6
14	坂城町	139	2.5	坂城町	4,949	2.6	駒ヶ根市	11,872,633	2.3	駒ヶ根市	4,731,317	2.4
15	箕輪町	137	2.5	諏訪市	4,628	2.5	須坂市	11,400,401	2.2	須坂市	4,411,344	2.2
16	小諸市	112	2.0	駒ヶ根市	4,588	2.4	東御市	11,315,654	2.2	東御市	3,897,499	2.0
17	中野市	110	2.0	中野市	4,290	2.3	小諸市	9,822,760	1.9	諏訪市	3,867,537	1.9
18	駒ヶ根市	107	2.0	辰野町	4,156	2.2	御代田町	9,152,262	1.8	南箕輪村	3,811,311	1.9
19	東御市	102	1.9	小諸市	4,061	2.2	中野市	8,878,973	1.7	小諸市	3,576,384	1.8
20	辰野町	98	1.8	東御市	3,861	2.1	諏訪市	8,006,703	1.6	中野市	3,351,557	1.7

## 2 事業所数

事業所数は 428 事業所で、前年に比べ 43 事業所の減少（前年比△9.1%）となりました。

### (1) 産業別事業所数

産業別では構成比の高い順に、生産用機械 21.5%（92 事業所）、食料 10.7%（46 事業所）、金属 10.5%（45 事業所）の順となっています。

前年に比べ増加した産業は、情報 3 事業所、食料 2 事業所、窯業 2 事業所、金属 2 事業所など 6 産業となっています。減少した産業は、生産用機械△19 事業所、電気△10 事業所、印刷△5 事業所など 14 産業となっています。

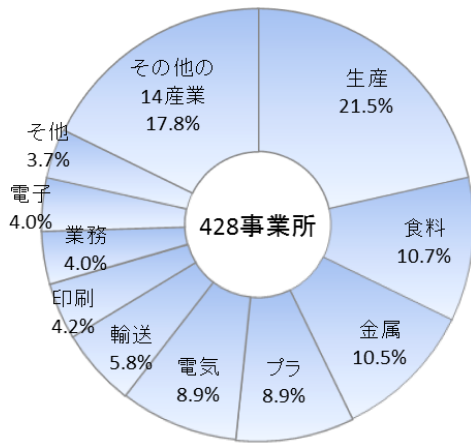


図 2 産業別構成比

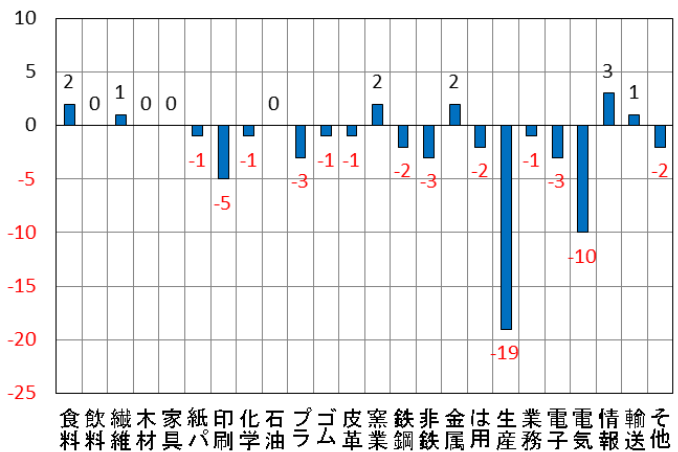


図 3 産業別対前年増減（単位：事業所）

### (2) 従業者規模別事業所数

従業者規模別では、29 人以下が 78.3%（335 事業所）、30 人以上が 21.7%（93 事業所）となっています。

前年に比べ増加した従業者規模は、20～29 人で 6 事業所（前年比 14.3%）、50～99 人で 3 事業所（同 10.7%）、200～299 人で 2 事業所（同 40.0%）の 3 規模となっています。減少した従業者規模は、4～9 人で△45 事業所（同△19.3%）、10～19 人で△7 事業所（同△6.6%）、30～49 人で△2 事業所（同△6.7%）の 3 規模となっています。

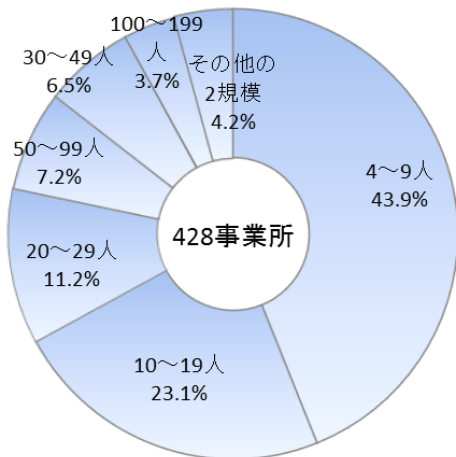


図 4 従業者規模別構成比

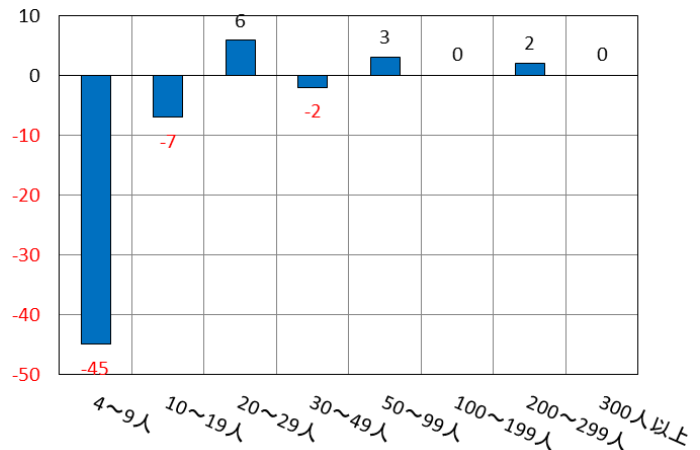


図 5 従業者規模別対前年増減（単位：事業所）

### 3 従業者数

従業者数は 16,894 人で、前年に比べ 284 人の減少（前年比△1.7%）となりました。

#### (1) 産業別従業者数

産業別では構成比の高い順に、電気 24.6%（4,148 人）、輸送 16.7%（2,828 人）、生産用機械 12.0%（2,033 人）の順となっています。

前年に比べ増加した産業は、非鉄 334 人（前年比 136.9%）、情報 110 人（同 18.6%）、窯業 105 人（同 145.8%）など 12 産業となっています。減少した産業は、電気△951 人（同△18.7%）、皮革△80 人（同△100.0%）、電子△76 人（同△10.4%）など 11 産業となっています。

1 事業所当たりの従業者数は 39.5 人で、前年に比べ 3.0 人の増加（前年比 8.2%）となりました。輸送が 113.1 人（同△0.6%）と最も多く、木材が 6.3 人（同△4.3%）と最も少なくなっています。

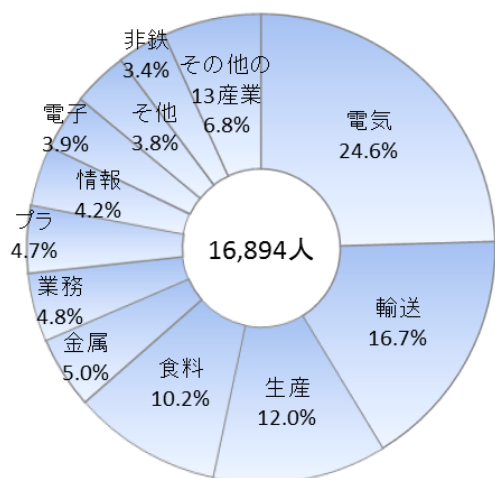


図 6 産業別構成比

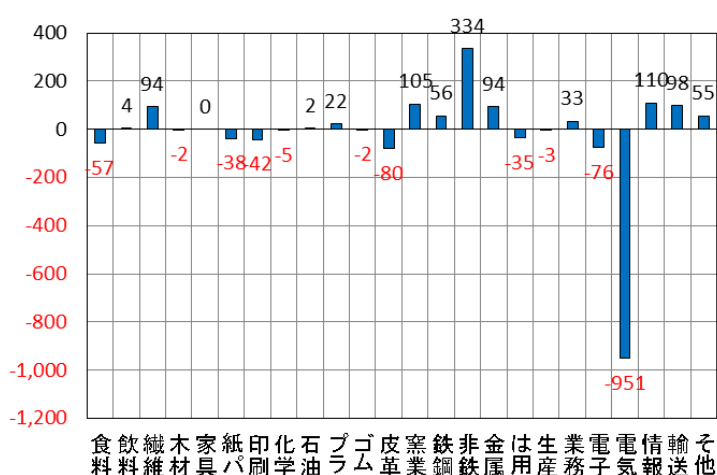


図 7 産業別対前年増減 (単位：人)

#### (2) 男女別従業者数

男女別の従業者数は、男性従業者 11,778 人（構成比 69.7%）、女性従業者 5,116 人（同 30.3%）となっており、前年に比べ男性従業者は 196 人の減少（前年比△1.6%）、女性従業者は 88 人の減少（同△1.7%）となっています。

前年に比べ増加した産業は、男性従業者では非鉄 273 人（前年比 146.0%）、輸送 108 人（同 4.8%）、窯業 82 人（同 132.3%）など 11 産業、女性従業者では繊維 73 人（同 137.7%）、非鉄 61 人（同 107.0%）、情報 37 人（同 19.1%）など 10 産業となっています。減少した産業は、男性従業者では電気△704 人（同△20.1%）、電子△68 人（同△15.0%）、食料△58 人（同△6.1%）など 12 産業、女性従業者では電気△247 人（同△15.4%）、皮革△59 人（同△100.0%）、印刷△15 人（同△16.3%）など 10 産業となっています。



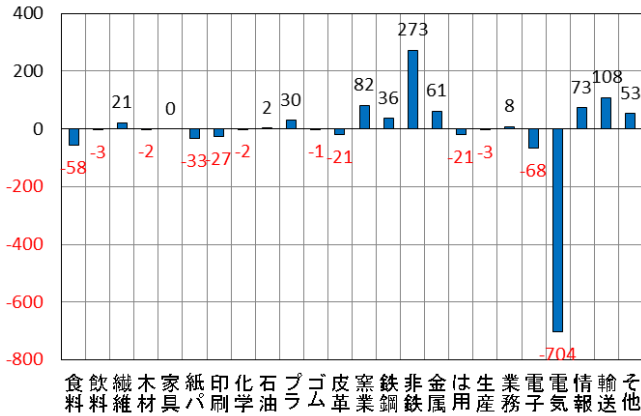


図8 産業別対前年増減 (男性) (単位：人)

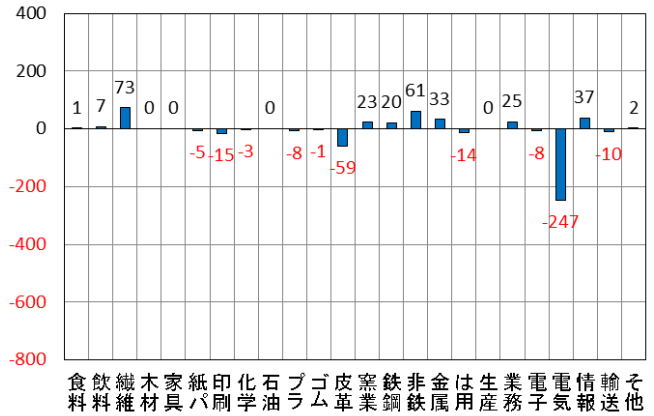


図9 産業別対前年増減 (女性) (単位：人)

(3) 従業者規模別従業者数

従業者規模別では、29人以下が3,684人（構成比21.8%、前年比△4.0%）、30人以上が13,210人（同78.2%、同△1.0%）となっています。

前年に比べ増加した従業者規模は、200～299人で438人（前年比34.1%）、20～29人で166人（同16.5%）、50～99人で131人（同6.5%）の3規模となっています。減少した従業者規模は300人以上で△514人（同△7.8%）、4～9人で△196人（同△14.6%）、10～19人で△122人（同△8.2%）など5規模となっています。

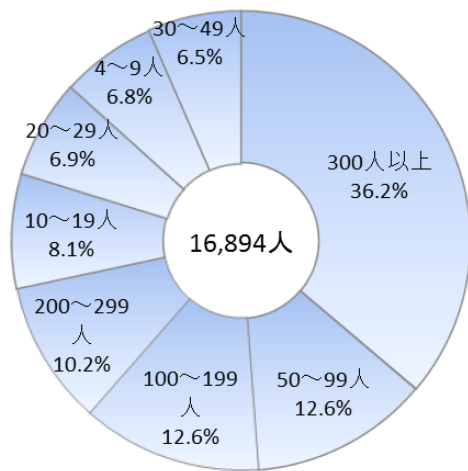


図10 従業者規模別構成比

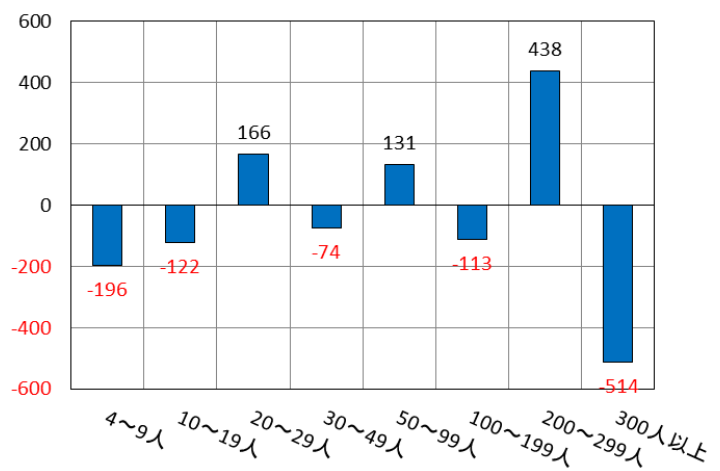


図11 従業者規模別対前年増減 (単位：人)

## 4 製造品出荷額等

製造品出荷額等は 4,288 億 9,403 万円で、前年に比べ 228 億 428 万円の増加（前年比 5.6%）となりました。

### (1) 産業別製造品出荷額等

産業別では構成比の高い順に、電気 23.9%（1,025 億 6,773 万円）、輸送 19.9%（854 億 81 万円）、食料 14.9%（639 億 5,806 万円）の順となっています。

前年に比べ増加した産業は、非鉄 211 億 8,047 万円（前年比 325.2%）、輸送 106 億 649 万円（同 14.2%）、生産用機械 64 億 1,502 万円（同 17.8%）など 12 産業となっています。減少した産業は、電気△192 億 3,806 万円（同△15.8%）、電子△23 億 8,854 万円（同△13.2%）、食料△22 億 2,327 万円（同△3.4%）など 8 産業となっています。（秘匿産業を除く）

1 事業所当たりの製造品出荷額等は 10 億 209 万円で、前年に比べ 1 億 3,990 万円の増加（前年比 16.2%）となりました。輸送が 34 億 1,603 万円（同 9.6%）と最も多く、紙・パルプが 9,471 万円（同△69.4%）と最も少なくなっています。（秘匿産業を除く）

従業者 1 人当たりの製造品出荷額等は 2,539 万円で、前年に比べ 175 万円の増加（前年比 7.4%）となりました。非鉄が 4,791 万円（同 79.5%）と最も多く、家具が 906 万円（同 2.6%）と最も少なくなっています。（秘匿産業を除く）

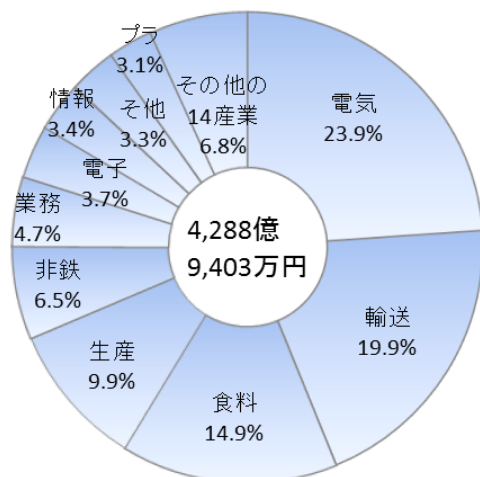


図 12 産業別構成比

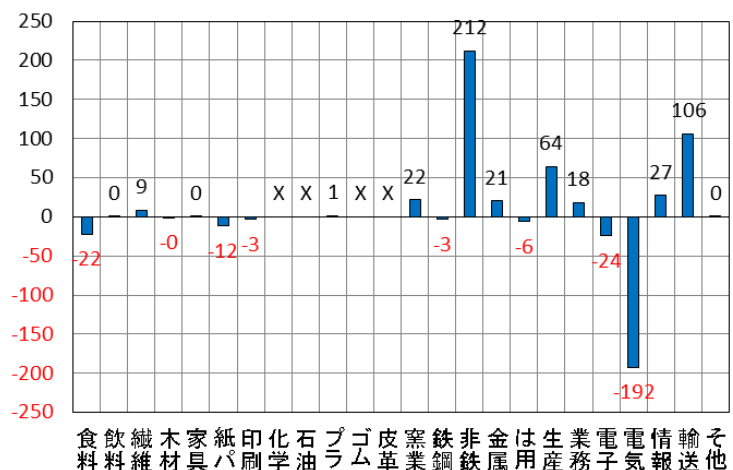


図 13 産業別対前年増減 (単位：億円)

### (2) 従業者規模別製造品出荷額等

従業者規模別では、29 人以下が 503 億 8,775 万円（構成比 11.7%、前年比△5.7%）、30 人以上が 3,785 億 628 万円（同 88.3%、同 7.3%）となっています。

前年に比べ増加した従業者規模は、300 人以上で 163 億 8,189 万円（前年比 10.0%）、100～199 人で 103 億 2,296 万円（同 17.2%）、20～29 人で 31 億 1,866 万円（同 17.8%）など 5 規模となっています。減少した従業者規模は、200～299 人で△51 億 1,185 万円（同△8.2%）、4～9 人で△31 億 3,870 万円（同△22.0%）、10～19 人で△29 億 9,943 万円（同△13.9%）の 3 規模となっています。

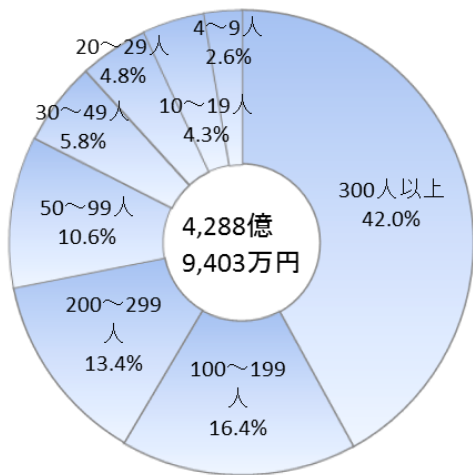


図 14 従業員規模別構成比

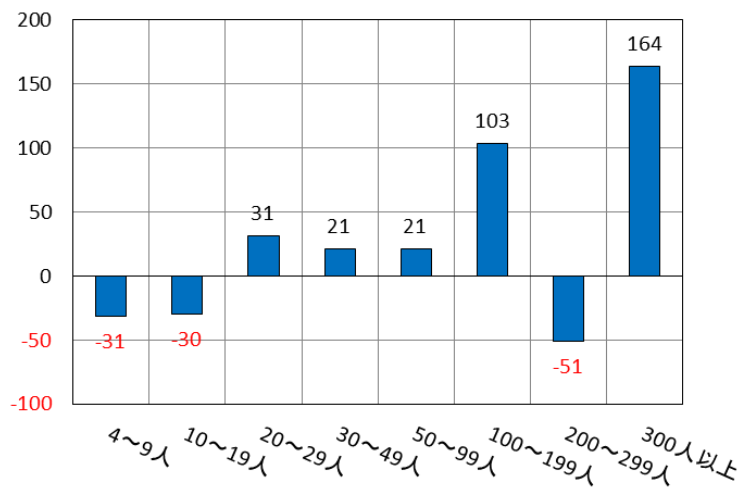


図 15 従業員規模別対前年増減 (単位：億円)

## 5 粗付加価値額

粗付加価値額は 1,700 億 4,026 万円で、前年に比べ 9,763 万円の増加（前年比 0.1%）となりました。

### (1) 産業別粗付加価値額

産業別では構成比の高い順に、電気 24.8%（421 億 5,845 万円）、輸送 19.5%（331 億 613 万円）、食料 17.2%（291 億 6,959 万円）の順となっています。

前年に比べ増加した産業は、非鉄 69 億 808 万円（前年比 414.7%）、輸送 32 億 4,790 万円（同 10.9%）、金属 14 億 7,391 万円（同 28.7%）など 11 産業となっています。減少した産業は、電気△77 億 6,439 万円（同△15.6%）、電子△34 億 9,979 万円（同△46.9%）、食料△20 億 5,338 万円（同△6.6%）など 9 産業となっています。（秘匿産業を除く）

1 事業所当たりの粗付加価値額は 3 億 9,729 万円で、前年に比べ 3,648 万円の増加（前年比 10.1%）となりました。輸送が 13 億 2,425 万円（同 6.4%）で最も多く、木材が 3,892 万円（同△2.5%）で最も少なくなっています。（秘匿産業を除く）

従業者 1 人当たりの粗付加価値額は 1,007 万円で、前年に比べ 18 万円の増加（前年比 1.7%）となりました。食料が 1,689 万円（同△3.5%）で最も多く、繊維が 371 万円（同 144.5%）で最も少なくなっています。（秘匿産業を除く）

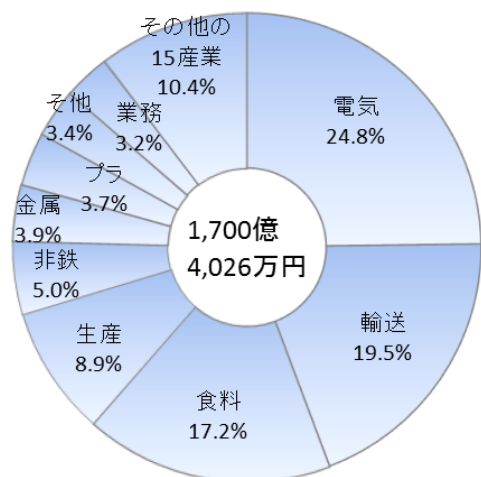


図 16 産業別構成比

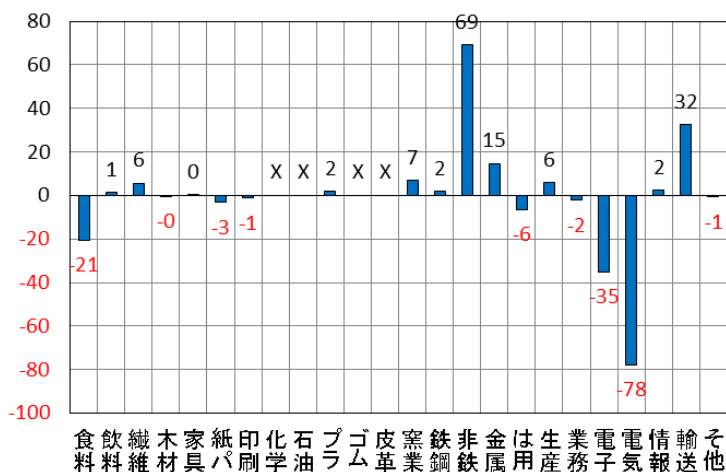


図 17 産業別対前年増減（単位：億円）

### (2) 従業者規模別粗付加価値額

従業者規模別では、29 人以下が 232 億 1,414 万円（構成比 13.7%、前年比△4.4%）、30 人以上が 1,468 億 2,612 万円（同 86.3%、同 0.8%）となっています。

前年に比べ増加した従業者規模は、30～49 人で 18 億 6,428 万円（前年比 22.2%）、20～29 人で 13 億 7,120 万円（同 20.4%）、300 人以上で 9 億 407 万円（同 1.4%）の 3 規模となっています。減少した従業者規模は、10～19 人で△12 億 6,022 万円（同△12.5%）、4～9 人で△11 億 8,637 万円（同△15.9%）、50～99 人で△7 億 3,481 万円（同△3.6%）など 5 規模となっています。

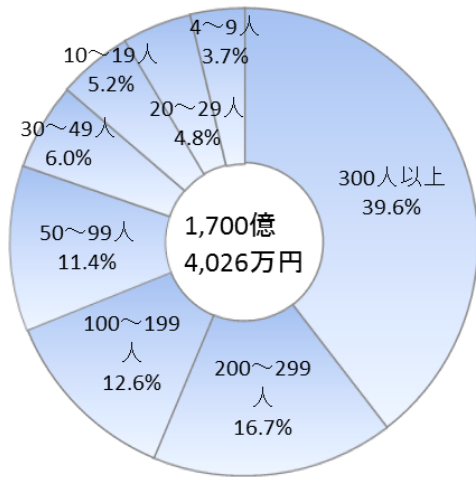


図 18 従業員規模別構成比

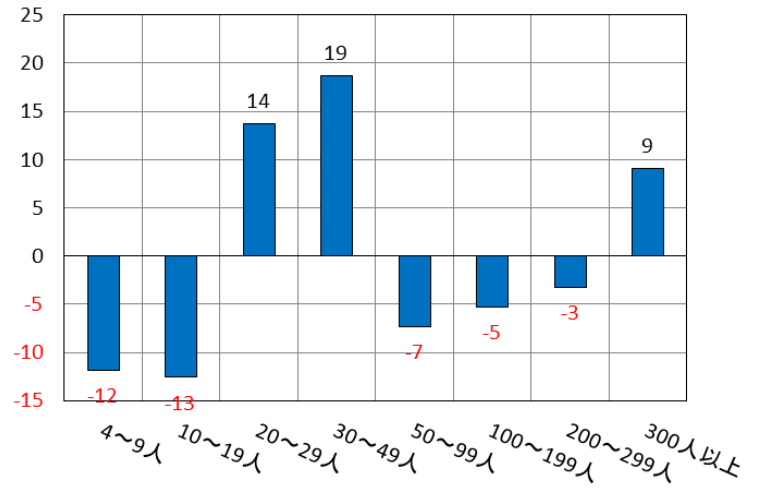


図 19 従業員規模別対前年増減 (単位：億円)

## 6 現金給与総額

現金給与総額は 711 億 941 万円で、前年に比べ 3 億 4,957 万円の減少（前年比△0.5%）となりました。

### (1) 産業別現金給与総額

産業別では構成比の高い順に、電気 26.2%（186 億 4,985 万円）、輸送 19.8%（140 億 8,085 万円）、生産用機械 12.8%（90 億 8,105 万円）の順となっています。

前年に比べ増加した産業は、輸送 16 億 7,473 万円（前年比 13.5%）、非鉄 9 億 9,536 万円（同 127.6%）、金属 8 億 2,841 万円（同 31.0%）など 13 産業となっています。減少した産業は、電気△51 億 9,894 万円（同△21.8%）、電子△8 億 74 万円（同△26.1%）、紙・パルプ△1 億 9,118 万円（同△68.0%）など 7 産業となっています。（秘匿産業を除く）

常用労働者 1 人当たりの現金給与総額は 422 万円で、前年に比べ 8 万円の増加（前年比 2.0%）となりました。輸送が 498 万円（同 10.2%）で最も多く、飲料が 197 万円（同△17.3%）で最も少なくなっています。（秘匿産業を除く）

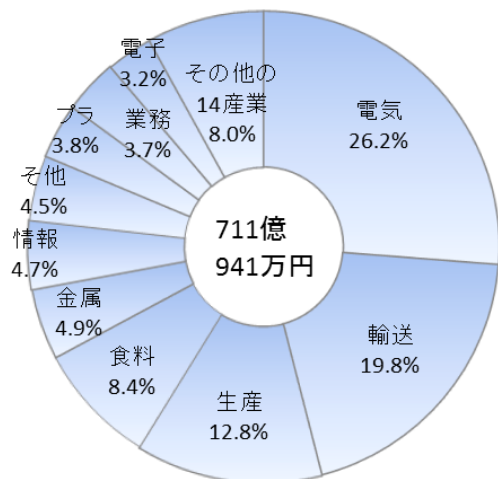


図 20 産業別構成比

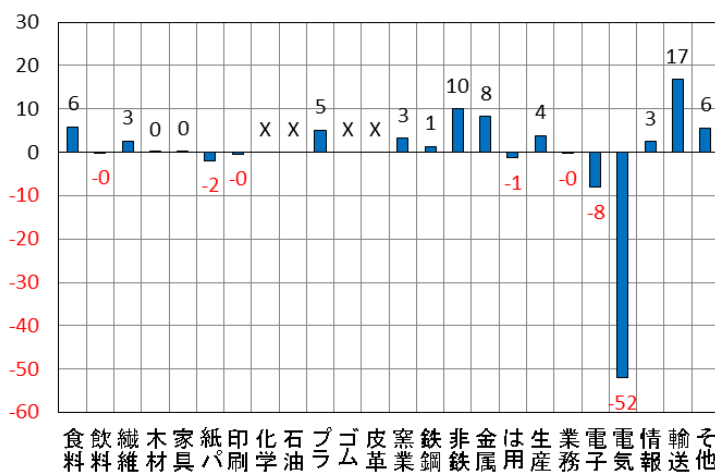


図 21 産業別対前年増減 (単位：億円)

### (2) 従業者規模別現金給与総額

従業者規模別では、29 人以下が 114 億 7,078 万円（構成比 16.1%、前年比△0.4%）、30 人以上が 596 億 3,863 万円（同 83.9%、同△0.5%）となっています。

前年に比べ増加した従業者規模は、200～299 人で 39 億 6,124 万円（前年比 77.1%）、20～29 人で 8 億 1,766 万円（同 24.9%）、50～99 人で 3 億 3,097 万円（同 4.1%）の 3 規模となっています。減少した従業者規模は、300 人以上で△34 億 6,930 万円（同△11.2%）、30～49 人で△8 億 6,496 万円（同△16.3%）、4～9 人で△4 億 5,003 万円（同△13.1%）など 5 規模となっています。

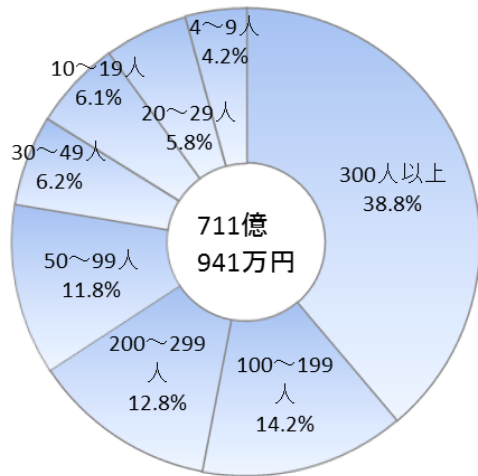


図 22 従業員規模別構成比

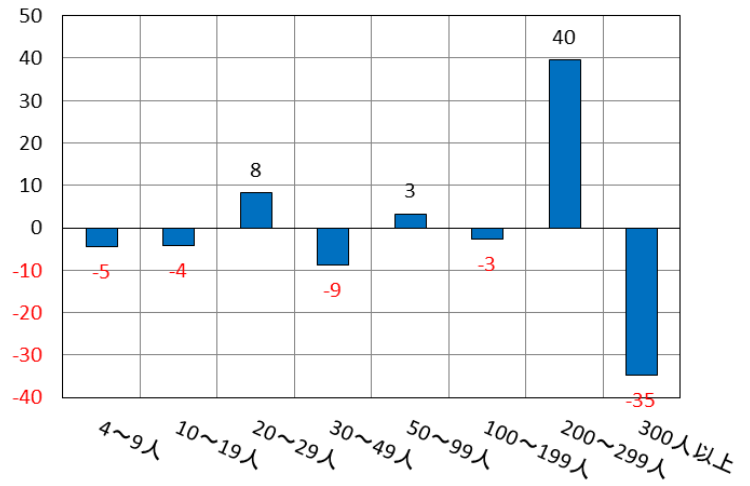


図 23 従業員規模別対前年増減 (単位：億円)

## 7 原材料使用額等

原材料使用額等は2,527億7,477万円で、前年に比べ191億4,223万円の増加（前年比8.2%）となりました。

産業別では構成比の高い順に、電気23.7%（600億1,788万円）、輸送20.1%（507億9,387万円）、食料13.2%（334億498万円）となっています。

前年に比べ増加した産業は、非鉄139億652万円（前年比289.5%）、輸送66億8,440万円（同15.2%）、生産用機械55億4,803万円（同26.4%）など11産業となっています。減少した産業は、電気△113億3,526万円（同△15.9%）、食料△14億2,243万円（同△4.1%）、紙・パルプ△8億4,212万円（同△82.5%）など9産業となっています。（秘匿産業を除く）

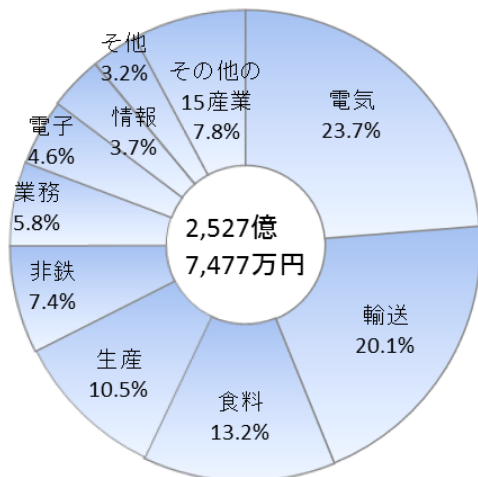


図24 産業別構成比

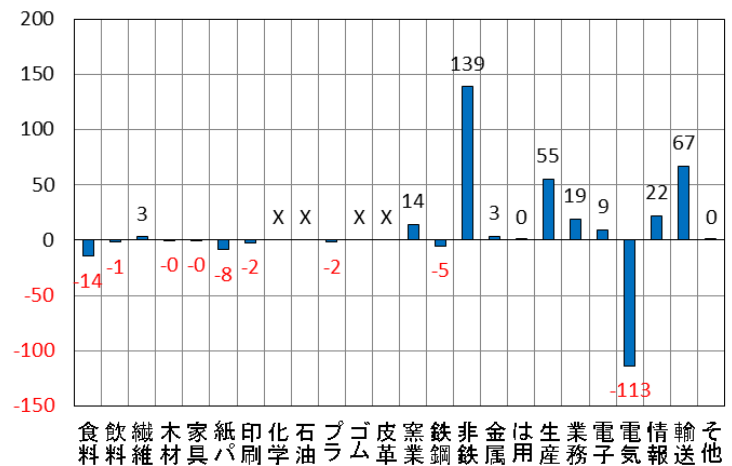


図25 産業別対前年増減（単位：億円）



表 4 産業中分類別 事業所数、従業者数、製造品出荷額等、原材料使用額等、粗付加価値額及び現金給与総額（従業者 4 人以上の事業所）

産 業	事業所数	従業者数	製 造 品 出 荷 額 等	原 材 料 使 用 額 等	粗 付 加 価 値 額	現金給与 総 額
	事業所	人	万円	万円	万円	万円
総 数	428	16,894	42,889,403	25,277,477	17,004,026	7,110,941
09 食料	46	1,727	6,395,806	3,340,498	2,916,959	596,308
10 飲料	5	59	60,985	15,917	37,381	11,624
11 繊維	10	186	178,650	107,296	68,959	48,613
12 木材	7	44	67,797	39,192	27,243	14,296
13 家具	4	61	55,275	24,306	29,538	22,579
14 紙パ	4	30	37,883	17,921	19,011	8,987
15 印刷	18	196	228,344	104,440	118,003	58,839
16 化学	3	143	X	X	X	X
17 石油	1	10	X	X	X	X
18 ブラ	38	787	1,311,209	654,042	627,469	268,511
19 ゴム	1	20	X	X	X	X
20 皮革	-	-	-	-	-	-
21 窯業	9	177	372,444	238,087	129,486	54,933
22 鉄鋼	4	115	283,992	190,966	88,575	41,861
23 非鉄	11	578	2,769,446	1,871,032	857,381	177,533
24 金属	45	841	924,931	232,477	660,816	350,457
25 は用	10	106	144,240	74,673	66,642	33,614
26 生産	92	2,033	4,246,135	2,657,950	1,521,598	908,105
27 業務	17	805	2,028,712	1,454,751	549,460	266,454
28 電子	17	655	1,573,512	1,157,058	396,688	227,041
29 電気	38	4,148	10,256,773	6,001,788	4,215,845	1,864,985
30 情報	7	702	1,456,096	927,312	503,648	332,317
31 輸送	25	2,828	8,540,081	5,079,387	3,310,613	1,408,085
32 その他	16	643	1,399,406	821,316	580,412	318,170

表5 産業中分類別、男女別 従業者数（従業者4人以上の事業所）

産 業	従 業 者 数							
	平成23年		平成24年		前年増減		前年比	
	男	女	男	女	男	女	男	女
	人	人	人	人	人	人	%	%
総 数	11,974	5,204	11,778	5,116	△ 196	△ 88	△ 1.6	△ 1.7
09 食料	952	832	894	833	△ 58	1	△ 6.1	0.1
10 飲料	40	15	37	22	△ 3	7	△ 7.5	46.7
11 繊維	39	53	60	126	21	73	53.8	137.7
12 木材	36	10	34	10	△ 2	-	△ 5.6	-
13 家具	46	15	46	15	-	-	-	-
14 紙パ	45	23	12	18	△ 33	△ 5	△ 73.3	△ 21.7
15 印刷	146	92	119	77	△ 27	△ 15	△ 18.5	△ 16.3
16 化学	110	38	108	35	△ 2	△ 3	△ 1.8	△ 7.9
17 石油	7	1	9	1	2	-	28.6	-
18 プラ	447	318	477	310	30	△ 8	6.7	△ 2.5
19 ゴム	11	11	10	10	△ 1	△ 1	△ 9.1	△ 9.1
20 皮革	21	59	-	-	△ 21	△ 59	△ 100.0	△ 100.0
21 窯業	62	10	144	33	82	23	132.3	230.0
22 鉄鋼	49	10	85	30	36	20	73.5	200.0
23 非鉄	187	57	460	118	273	61	146.0	107.0
24 金属	548	199	609	232	61	33	11.1	16.6
25 は用	100	41	79	27	△ 21	△ 14	△ 21.0	△ 34.1
26 生産	1,661	375	1,658	375	△ 3	-	△ 0.2	-
27 業務	439	333	447	358	8	25	1.8	7.5
28 電子	452	279	384	271	△ 68	△ 8	△ 15.0	△ 2.9
29 電気	3,494	1,605	2,790	1,358	△ 704	△ 247	△ 20.1	△ 15.4
30 情報	398	194	471	231	73	37	18.3	19.1
31 輸送	2,259	471	2,367	461	108	△ 10	4.8	△ 2.1
32 その他	425	163	478	165	53	2	12.5	1.2

表6 従業者規模別 事業所数、従業者数、製造品出荷額等、粗付加価値額、現金給与総額  
及び常用労働者1人当たりの現金給与総額（従業者4人以上の事業所）

従業者規模	事業所数					従業者数				
	平成23年	平成24年	構成比	前年比	増減	平成23年	平成24年	構成比	前年比	増減
	事業所	事業所	%	%	事業所	人	人	%	%	人
総数	471	428	100.0	△ 9.1	△ 43	17,178	16,894	100.0	△ 1.7	△ 284
4～9人	233	188	43.9	△ 19.3	△ 45	1,340	1,144	6.8	△ 14.6	△ 196
10～19人	106	99	23.1	△ 6.6	△ 7	1,489	1,367	8.1	△ 8.2	△ 122
20～29人	42	48	11.2	14.3	6	1,007	1,173	6.9	16.5	166
30～49人	30	28	6.5	△ 6.7	△ 2	1,177	1,103	6.5	△ 6.3	△ 74
50～99人	28	31	7.2	10.7	3	2,006	2,137	12.6	6.5	131
100～199人	16	16	3.7	-	-	2,249	2,136	12.6	△ 5.0	△ 113
200～299人	5	7	1.6	40.0	2	1,285	1,723	10.2	34.1	438
300人以上 (再掲)	11	11	2.6	-	-	6,625	6,111	36.2	△ 7.8	△ 514
29人以下	381	335	78.3	△ 12.1	△ 46	3,836	3,684	21.8	△ 4.0	△ 152
30人以上	90	93	21.7	3.3	3	13,342	13,210	78.2	△ 1.0	△ 132

従業者規模	製造品出荷額等					粗付加価値額				
	平成23年	平成24年	構成比	前年比	増減	平成23年	平成24年	構成比	前年比	増減
	万円	万円	%	%	万円	万円	万円	%	%	万円
総数	40,608,975	42,889,403	100.0	5.6	2,280,428	16,994,263	17,004,026	100.0	0.1	9,763
4～9人	1,427,673	1,113,803	2.6	△ 22.0	△ 313,870	745,683	627,046	3.7	△ 15.9	△ 118,637
10～19人	2,163,567	1,863,624	4.3	△ 13.9	△ 299,943	1,009,551	883,529	5.2	△ 12.5	△ 126,022
20～29人	1,749,482	2,061,348	4.8	17.8	311,866	673,719	810,839	4.8	20.4	137,120
30～49人	2,274,342	2,483,720	5.8	9.2	209,378	840,187	1,026,615	6.0	22.2	186,428
50～99人	4,326,006	4,539,703	10.6	4.9	213,697	2,015,704	1,942,223	11.4	△ 3.6	△ 73,481
100～199人	6,012,113	7,044,409	16.4	17.2	1,032,296	2,190,800	2,137,815	12.6	△ 2.4	△ 52,985
200～299人	6,268,606	5,757,421	13.4	△ 8.2	△ 511,185	2,879,145	2,846,078	16.7	△ 1.1	△ 33,067
300人以上 (再掲)	16,387,186	18,025,375	42.0	10.0	1,638,189	6,639,474	6,729,881	39.6	1.4	90,407
29人以下	5,340,722	5,038,775	11.7	△ 5.7	△ 301,947	2,428,953	2,321,414	13.7	△ 4.4	△ 107,539
30人以上	35,268,253	37,850,628	88.3	7.3	2,582,375	14,565,310	14,682,612	86.3	0.8	117,302

従業者規模	現金給与総額					常用労働者1人当たりの現金給与総額				
	平成23年	平成24年	構成比	前年比	増減	平成23年	平成24年	構成比	前年比	増減
	万円	万円	%	%	万円	万円	万円	%	%	万円
総数	7,145,898	7,110,941	100.0	△ 0.5	△ 34,957	414	422	-	2.0	8
4～9人	344,342	299,339	4.2	△ 13.1	△ 45,003	270	270	-	△ 0.2	△ 1
10～19人	478,879	437,263	6.1	△ 8.7	△ 41,616	321	322	-	0.4	1
20～29人	328,710	410,476	5.8	24.9	81,766	326	350	-	7.3	24
30～49人	530,617	444,121	6.2	△ 16.3	△ 86,496	449	403	-	△ 10.4	△ 47
50～99人	807,808	840,905	11.8	4.1	33,097	396	393	-	△ 0.5	△ 2
100～199人	1,034,275	1,008,376	14.2	△ 2.5	△ 25,899	451	472	-	4.6	21
200～299人	513,591	909,715	12.8	77.1	396,124	397	528	-	32.9	131
300人以上 (再掲)	3,107,676	2,760,746	38.8	△ 11.2	△ 346,930	465	452	-	△ 2.8	△ 13
29人以下	1,151,931	1,147,078	16.1	△ 0.4	△ 4,853	305	315	-	3.2	10
30人以上	5,993,967	5,963,863	83.9	△ 0.5	△ 30,104	444	451	-	1.6	7

表7 広域市町村圏別 事業所数、従業者数及び製造品出荷額等（従業者4人以上の事業所）

地域	事業所数					従業者数				
	平成23年	平成24年	構成比	前年比	増減数	平成23年	平成24年	構成比	前年比	増減数
総数	事業所 5,814	事業所 5,470	% 100.0	% △ 5.9	事業所 △ 344	人 186,568	人 187,888	% 100.0	% 0.7	人 1,320
佐久	541	504	9.2	△ 6.8	△ 37	16,460	16,755	8.9	1.8	295
上小	628	579	10.6	△ 7.8	△ 49	22,260	21,612	11.5	△ 2.9	△ 648
諏訪	891	834	15.2	△ 6.4	△ 57	25,809	25,000	13.3	△ 3.1	△ 809
上伊那	701	661	12.1	△ 5.7	△ 40	24,442	25,088	13.4	2.6	646
飯伊	559	519	9.5	△ 7.2	△ 40	16,048	16,093	8.6	0.3	45
木曾	125	113	2.1	△ 9.6	△ 12	2,720	2,630	1.4	△ 3.3	△ 90
松本	877	822	15.0	△ 6.3	△ 55	33,474	32,692	17.4	△ 2.3	△ 782
大北	106	103	1.9	△ 2.8	△ 3	3,650	3,522	1.9	△ 3.5	△ 128
長野	1,218	1,168	21.4	△ 4.1	△ 50	36,359	38,540	20.5	6.0	2,181
北信	168	167	3.1	△ 0.6	△ 1	5,346	5,956	3.2	11.4	610

地域	製造品出荷額等				
	平成23年	平成24年	構成比	前年比	増減数
総数	万円 528,283,600	万円 508,780,542	% 100.0	% △ 3.7	万円 △ 19,503,058
佐久	47,874,354	40,928,446	8.0	△ 14.5	△ 6,945,908
上小	52,913,378	55,704,488	10.9	5.3	2,791,110
諏訪	56,194,049	56,634,248	11.1	0.8	440,199
上伊那	66,078,326	62,927,402	12.4	△ 4.8	△ 3,150,924
飯伊	33,193,487	35,726,247	7.0	7.6	2,532,760
木曾	6,145,291	6,727,401	1.3	9.5	582,110
松本	160,942,716	136,200,397	26.8	△ 15.4	△ 24,742,319
大北	11,863,129	10,688,833	2.1	△ 9.9	△ 1,174,296
長野	80,985,497	88,953,510	17.5	9.8	7,968,013
北信	12,093,373	14,289,570	2.8	18.2	2,196,197

【各地域に含まれる市、郡名】

佐久地域：小諸市、佐久市、南佐久郡、北佐久郡

上小地域：上田市、東御市、小県郡

諏訪地域：岡谷市、諏訪市、茅野市、諏訪郡

上伊那地域：伊那市、駒ヶ根市、上伊那郡

飯伊地域：飯田市、下伊那郡

木曾地域：木曾郡

松本地域：松本市、塩尻市、安曇野市、東筑摩郡

大北地域：大町市、北安曇郡

長野地域：長野市、須坂市、千曲市、埴科郡、上高井郡、

上水内郡

北信地域：中野市、飯山市、下高井郡、下水内郡

表 8 市町村別 事業所数、従業者数及び製造品出荷額等（従業者 4 人以上の事業所）

地 域	事業所数	従業者数	製 造 品 出 荷 額 等	地 域	事業所数	従業者数	製 造 品 出 荷 額 等
	事業所	人	万円		事業所	人	万円
総 数	5,470	187,888	508,780,542				
佐久地域	504	16,755	40,928,446	木曾地域	113	2,630	6,727,401
小諸市	112	4,061	9,822,760	木曾郡	113	2,630	6,677,511
佐久市	272	8,190	19,287,314	上松町	20	540	1,383,726
南佐久郡	57	894	871,192	南木曾町	32	542	704,483
小海町	14	172	139,646	木曾町	32	588	944,236
佐久穂町	36	615	719,821	木祖村	8	113	154,677
川上村	4	21	11,725	王滝村	1	36	X
南牧村	1	54	X	大桑村	20	811	3,490,389
北相木村	2	32	X				
北佐久郡	63	3,610	10,139,949	松本地域	822	32,692	136,200,397
軽井沢町	11	155	179,383	松本市	378	12,084	44,778,126
御代田町	31	2,864	9,152,262	塩尻市	176	9,649	50,477,030
立科町	21	591	808,304	安曇野市	225	9,842	39,051,372
上小地域	579	21,612	55,704,488	東筑摩郡	43	1,117	1,893,869
上田市	428	16,894	42,889,403	麻績村	8	113	110,793
東御市	102	3,861	11,315,654	生坂村	5	55	106,589
小県郡	49	857	1,499,431	山形村	11	237	405,012
長和町	28	411	563,015	朝日村	8	426	876,084
青木村	21	446	936,416	筑北村	11	286	395,391
諏訪地域	834	25,000	56,634,248	大北地域	103	3,522	10,688,833
岡谷市	266	7,331	21,924,083	大町市	48	2,096	7,493,352
諏訪市	193	4,628	8,006,703	北安曇郡	55	1,426	3,195,481
茅野市	202	7,478	16,991,595	池田町	25	756	1,987,248
諏訪郡	173	5,563	9,711,867	松川村	18	497	862,867
下諏訪町	89	1,839	3,168,309	白馬村	8	129	259,456
富士見町	65	3,390	5,920,414	小谷村	4	44	85,910
原村	19	334	623,144	長野地域	1,168	38,540	88,953,510
上伊那地域	661	25,088	62,927,402	長野市	553	18,961	40,897,399
伊那市	164	5,402	13,443,041	須坂市	166	5,474	11,400,401
駒ヶ根市	107	4,588	11,872,633	千曲市	202	6,522	15,566,744
上伊那郡	390	15,098	37,611,728	埴科郡	139	4,949	14,270,285
辰野町	98	4,156	7,949,801	坂城町	139	4,949	14,270,285
箕輪町	137	5,069	15,238,153	上高井郡	69	1,309	2,265,776
飯島町	42	1,722	4,108,115	小布施町	34	652	895,091
南箕輪村	54	1,900	6,473,999	高山村	35	657	1,370,685
中川村	13	251	332,355	上水内郡	39	1,325	4,552,905
宮田村	46	2,000	3,509,305	信濃町	20	727	3,300,243
飯伊地域	519	16,093	35,726,247	飯綱町	11	385	672,504
飯田市	316	10,312	26,008,017	小川村	8	213	580,158
下伊那郡	203	5,781	9,587,496	北信地域	167	5,956	14,289,570
松川町	55	1,642	2,768,582	中野市	110	4,290	8,878,973
高森町	44	1,105	1,933,319	飯山市	31	1,325	4,994,498
阿南町	9	369	382,783	下高井郡	23	307	321,621
阿智村	27	795	1,371,897	山ノ内町	7	60	64,987
平谷村	1	6	X	木島平村	12	210	229,479
根羽村	4	109	123,470	野沢温泉村	4	37	27,155
下條村	9	450	1,150,605	下水内郡	3	34	94,478
売木村	2	25	X	栄村	3	34	94,478
天龍村	-	-	-				
泰阜村	2	79	X				
喬木村	19	449	564,712				
豊丘村	26	699	1,211,655				
大鹿村	5	53	80,473				

※ 製造品出荷額等の総数及び広域市町村圏別の数値には秘匿の数値も含まれている。

## II 従業者 30 人以上の事業所

### 1 事業所数

事業所数は 93 事業所で、前年に比べ 3 事業所の増加（前年比 3.3%）となりました。

産業別では構成比の高い順に、生産用機械 21.5%（20 事業所）、輸送 16.1%（15 事業所）、食料 11.8%（11 事業所）の順となっています。

### 2 従業者数

従業者数は 13,210 人で、前年に比べ 132 人の減少（前年比△1.0%）となりました。

産業別では構成比の高い順に、電気 28.9%（3,818 人）、輸送 20.7%（2,739 人）、食料 10.2%（1,343 人）の順となっています。

### 3 製造品出荷額等

製造品出荷額等は 3,785 億 628 万円で、前年に比べ 258 億 2,375 万円の増加（前年比 7.3%）となりました。

産業別では構成比の高い順に、電気 26.2%（991 億 6,619 万円）、輸送 22.4%（846 億 1,915 万円）、食料 15.5%（588 億 253 万円）の順となっています。（秘匿産業を除く）

### 4 付加価値額

付加価値額は 1,368 億 3,457 万円で、前年に比べ 6 億 6,300 万円の減少（前年比△0.5%）となりました。

産業別では構成比の高い順に、電気 26.4%（360 億 7,847 万円）、輸送 21.7%（297 億 3,711 万円）、食料 18.7%（255 億 9,081 万円）の順となっています。（秘匿産業を除く）

表9 産業中分類別 事業所数、従業者数、製造品出荷額等及び付加価値額（従業者30人以上の事業所）

産業	事業所数					従業者数				
	平成23年	平成24年	構成比	前年比	増減	平成23年	平成24年	構成比	前年比	増減
	事業所	事業所	%	%	事業所	人	人	%	%	人
総数	90	93	100.0	3.3	3	13,342	13,210	100.0	△ 1.0	△ 132
09 食料	10	11	11.8	10.0	1	1,437	1,343	10.2	△ 6.5	△ 94
10 飲料	-	-	-	-	-	-	-	-	-	-
11 繊維	-	1	1.1	-	1	-	83	0.6	-	83
12 木材	-	-	-	-	-	-	-	-	-	-
13 家具	1	1	1.1	-	-	35	37	0.3	5.7	2
14 紙パ	1	-	-	△ 100.0	△ 1	38	-	-	△ 100.0	△ 38
15 印刷	-	-	-	-	-	-	-	-	-	-
16 化学	1	1	1.1	-	-	97	101	0.8	4.1	4
17 石油	-	-	-	-	-	-	-	-	-	-
18 プラ	7	7	7.5	-	-	383	407	3.1	6.3	24
19 ゴム	-	-	-	-	-	-	-	-	-	-
20 皮革	1	-	-	△ 100.0	△ 1	80	-	-	△ 100.0	△ 80
21 窯業	-	2	2.2	-	2	-	102	0.8	-	102
22 鉄鋼	-	1	1.1	-	1	-	87	0.7	-	87
23 非鉄	1	2	2.2	100.0	1	132	477	3.6	261.4	345
24 金属	5	5	5.4	-	-	359	378	2.9	5.3	19
25 は用	1	1	1.1	-	-	31	31	0.2	-	-
26 生産	20	20	21.5	-	-	1,142	1,254	9.5	9.8	112
27 業務	3	4	4.3	33.3	1	628	671	5.1	6.8	43
28 電子	5	4	4.3	△ 20.0	△ 1	577	505	3.8	△ 12.5	△ 72
29 電気	15	10	10.8	△ 33.3	△ 5	4,789	3,818	28.9	△ 20.3	△ 971
30 情報	2	4	4.3	100.0	2	545	649	4.9	19.1	104
31 輸送	13	15	16.1	15.4	2	2,590	2,739	20.7	5.8	149
32 その他	4	4	4.3	-	-	479	528	4.0	10.2	49

産業	製造品出荷額等					付加価値額				
	平成23年	平成24年	構成比	前年比	増減	平成23年	平成24年	構成比	前年比	増減
	万円	万円	%	%	万円	万円	万円	%	%	万円
総数	35,268,253	37,850,628	100.0	7.3	2,582,375	13,749,757	13,683,457	100.0	△ 0.5	△ 66,300
09 食料	6,121,017	5,880,253	15.5	△ 3.9	△ 240,764	2,775,874	2,559,081	18.7	△ 7.8	△ 216,793
10 飲料	-	-	-	-	-	-	-	-	-	-
11 繊維	-	X	X	X	X	-	X	X	X	X
12 木材	-	-	-	-	-	-	-	-	-	-
13 家具	X	X	X	X	X	X	X	X	X	X
14 紙パ	X	-	-	X	X	X	-	-	X	X
15 印刷	-	-	-	-	-	-	-	-	-	-
16 化学	X	X	X	X	X	X	X	X	X	X
17 石油	-	-	-	-	-	-	-	-	-	-
18 プラ	758,813	880,111	2.3	16.0	121,298	346,442	424,713	3.1	22.6	78,271
19 ゴム	-	-	-	-	-	-	-	-	-	-
20 皮革	X	-	-	X	X	X	-	-	X	X
21 窯業	-	X	X	X	X	-	X	X	X	X
22 鉄鋼	-	X	X	X	X	-	X	X	X	X
23 非鉄	X	X	X	X	X	X	X	X	X	X
24 金属	327,453	359,117	0.9	9.7	31,664	253,024	267,926	2.0	5.9	14,902
25 は用	X	X	X	X	X	X	X	X	X	X
26 生産	2,292,786	2,719,193	7.2	18.6	426,407	702,198	996,513	7.3	41.9	294,315
27 業務	1,505,408	1,938,288	5.1	28.8	432,880	419,728	468,584	3.4	11.6	48,856
28 電子	1,707,908	1,446,340	3.8	△ 15.3	△ 261,568	657,909	313,453	2.3	△ 52.4	△ 344,456
29 電気	11,718,346	9,916,619	26.2	△ 15.4	△ 1,801,727	4,672,738	3,607,847	26.4	△ 22.8	△ 1,064,891
30 情報	X	1,370,568	3.6	X	X	X	431,426	3.2	X	X
31 輸送	7,393,821	8,461,915	22.4	14.4	1,068,094	2,610,138	2,973,711	21.7	13.9	363,573
32 その他	1,328,293	1,285,451	3.4	△ 3.2	△ 42,842	556,347	540,449	3.9	△ 2.9	△ 15,898

## 5 現金給与総額

現金給与総額は 596 億 3,863 万円で、前年に比べ 3 億 104 万円の減少（前年比△0.5%）となりました。

産業別では現金給与総額の高い順に、電気 176 億 1,948 万円、輸送 138 億 2,196 万円、生産用機械 61 億 189 万円の順となっています。（秘匿産業を除く）

## 6 原材料使用額等

原材料使用額等は 2,268 億 1,029 万円で、前年に比べ 213 億 8,803 万円の増加（前年比 10.4%）となりました。

産業別では原材料使用額等の高い順に、電気 588 億 6,029 万円、輸送 505 億 2,360 万円、食料 307 億 7,682 万円の順となっています。（秘匿産業を除く）

原材料率は、全産業平均で 60.6%となり、前年の 58.3%から 2.3 ポイント増加しました。産業別では原材料率の高い順に、電子 76.8%、業務用機械 74.2%、情報 66.4%となっています。（秘匿産業を除く）

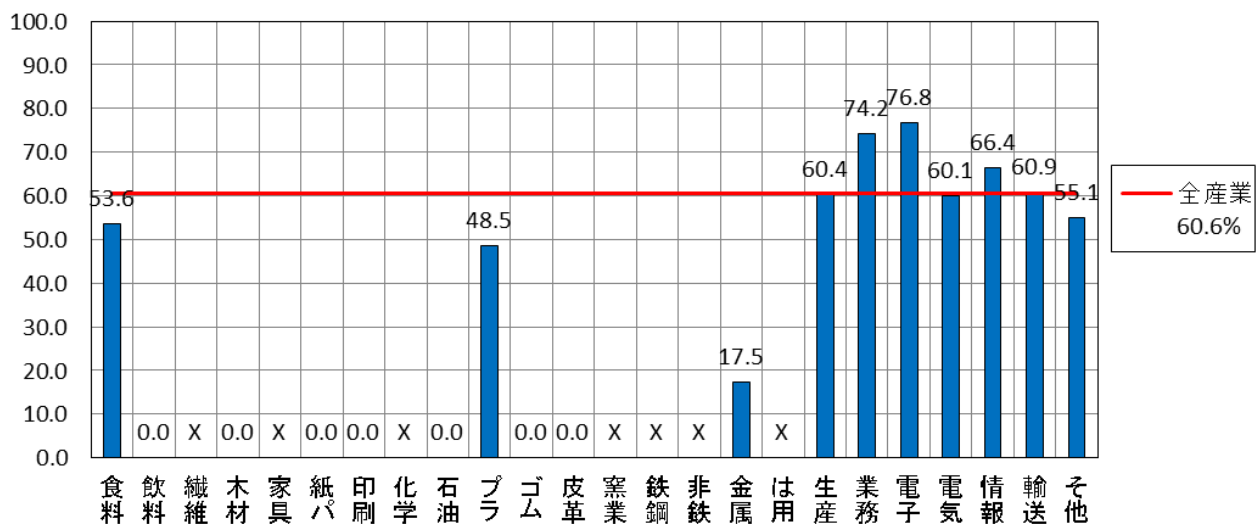


図 26 産業別原材料率（単位：%）

## 7 生産額

生産額は 3,348 億 1,469 万円で、前年に比べ 220 億 4,612 万円の増加（前年比 7.0%）となりました。

産業別では生産額の高い順に、輸送 843 億 4,856 万円、電気 748 億 4,827 万円、食料 540 億 2,240 万円の順となっています。（秘匿産業を除く）



## 8 有形固定資産投資総額

有形固定資産投資総額は97億8,071万円で、前年に比べ22億3,233万円の増加（前年比29.6%）となりました。

産業別では有形固定資産投資総額の高い順に、輸送21億8,745万円、電気20億6,905万円、その他19億2,288万円の順となっています。（秘匿産業を除く）

## 9 在庫額

年末在庫額は423億8,424万円で、年初に比べ10億8,761万円の増加となりました。

産業別では年末在庫額の高い順に、電気159億7,639万円、その他57億3,666万円、生産用機械42億6,776万円の順となっています。（秘匿産業を除く）

## 10 リース契約額及び支払額

### (1) リース契約額

リース契約額は18億9,219万円で、前年に比べ14億591万円の増加（前年比289.1%）となりました。

産業別ではリース契約額の高い順に、電気4億8,843万円、その他4億2,876万円、生産用機械2億8,711万円の順となっています。（秘匿産業を除く）

### (2) リース支払額

リース支払額は15億2,246万円で、前年に比べ4億9,504万円の増加（前年比48.2%）となりました。

産業別ではリース支払額の高い順に、生産用機械3億7,393万円、食料3億5,599万円、電気2億3,122万円の順となっています。（秘匿産業を除く）

## 11 工業用地及び工業用水

### (1) 工業用地

#### ア 敷地面積

敷地面積は2,143,272㎡で、前年に比べ63,763㎡の増加（前年比3.1%）となりました。

1事業所当たりの敷地面積は23,046㎡となっています。

#### イ 建物面積

建物面積は633,726㎡となりました。前年については、経済センサス - 活動調査の調査項目にないため数値がありません。

1事業所当たりの建物面積は6,814㎡となっています。

#### ウ 延べ建築面積

延べ建築面積は904,358㎡となりました。前年については、経済センサス - 活動調査の調査項

目にないため数値がありません。

1 事業所当たりの延べ建築面積は 9,724 m<sup>2</sup>となっています。

(2) 工業用水

1 日当たりの工業用水の使用量は 10,676m<sup>3</sup>で、前年に比べ 1,065m<sup>3</sup>の増加（前年比 11.1%）となりました。

# 統計表編

第1表 累年比較 事業所数、従業者数、現金給与総額、原材料使用額等、製造品出荷額等及び粗付加価値額（平成13年からは従業者4人以上の事業所）

調査年	事業所数		従業者数		現金給与総額		原材料使用額等		製造品出荷額等		粗付加価値額	
	実数	前年比	実数	前年比	金額	前年比	金額	前年比	金額	前年比	金額	前年比
	事業所	%	人	%	万円	%	万円	%	万円	%	万円	%
昭和50	1,391		23,292		3,412,034		10,395,010		17,827,908		7,416,277	
51	1,373	△ 1.3	23,306	0.1	3,801,277	11.4	12,107,367	16.5	19,994,437	12.2	7,879,222	6.2
52	1,358	△ 1.1	23,124	△ 0.8	4,106,194	8.0	13,856,301	14.4	23,264,071	16.4	9,401,603	19.3
53	1,396	2.8	23,301	0.8	4,393,835	7.0	14,833,413	7.1	24,391,717	4.8	9,546,232	1.5
54	1,387	△ 0.6	23,338	0.2	4,811,424	9.5	16,238,231	9.5	26,635,083	9.2	10,388,334	8.8
55	1,383	△ 0.3	23,969	2.7	5,284,268	9.8	19,616,514	20.8	31,257,559	17.4	11,626,469	11.9
56	1,564	13.1	25,542	6.6	5,899,417	11.6	21,931,684	11.8	35,125,673	12.4	13,178,871	13.4
57	1,523	△ 2.6	25,739	0.8	6,252,308	6.0	22,597,706	3.0	36,424,600	3.7	13,815,924	4.8
58	1,473	△ 3.3	26,387	2.5	6,568,980	5.1	24,419,500	8.1	38,902,762	6.8	14,472,772	4.8
59	1,440	△ 2.2	27,067	2.6	7,162,206	9.0	27,550,086	12.8	44,266,261	13.8	16,704,831	15.4
60	1,406	△ 2.4	27,232	0.6	7,804,731	9.0	29,219,551	6.1	48,153,333	8.8	17,078,251	2.2
61	1,492	6.1	27,330	0.4	7,966,887	2.1	29,186,057	△ 0.1	48,566,707	0.9	16,814,468	△ 1.5
62	1,445	△ 3.2	27,086	△ 0.9	8,032,084	0.8	28,329,992	△ 2.9	48,577,426	0.0	17,551,130	4.4
63	1,416	△ 2.0	27,480	1.5	8,636,628	7.5	30,633,829	8.1	52,560,886	8.2	19,431,983	10.7
平成元	1,398	△ 1.3	27,538	0.2	9,180,106	6.3	33,696,181	10.0	57,236,218	8.9	20,714,044	6.6
2	1,379	△ 1.4	28,477	3.4	10,082,584	9.8	36,612,901	8.7	65,446,981	14.3	23,261,304	12.3
3	1,418	2.8	27,886	△ 2.1	10,530,400	4.4	37,048,849	1.2	69,461,915	6.1	26,338,876	13.2
4	1,347	△ 5.0	27,003	△ 3.2	10,275,217	△ 2.4	34,323,456	△ 7.4	65,441,171	△ 5.8	25,465,951	△ 3.3
5	1,299	△ 3.6	25,828	△ 4.4	10,041,918	△ 2.3	31,219,271	△ 9.0	61,625,067	△ 5.8	24,783,450	△ 2.7
6	1,233	△ 5.1	24,684	△ 4.4	10,061,644	0.2	32,845,533	5.2	62,565,748	1.5	24,288,686	△ 2.0
7	1,221	△ 1.0	24,705	0.1	10,323,217	2.6	35,039,479	6.7	66,101,975	5.7	26,450,878	8.9
8	1,260	3.2	24,808	0.4	10,690,083	3.6	37,546,796	7.2	69,180,355	4.7	26,365,636	△ 0.3
9	1,230	△ 2.4	24,474	△ 1.3	10,553,994	△ 1.3	36,811,225	△ 2.0	68,571,019	△ 0.9	26,690,905	1.2
10	1,227	△ 0.2	24,100	△ 1.5	10,390,185	△ 1.6	34,341,863	△ 6.7	65,155,863	△ 5.0	25,524,702	△ 4.4
11	1,177	△ 4.1	22,889	△ 5.0	9,628,181	△ 7.3	32,280,547	△ 6.0	60,971,784	△ 6.4	22,980,697	△ 10.0
12	1,157	△ 1.7	23,145	1.1	9,994,116	3.8	33,892,694	5.0	65,965,881	8.2	26,791,411	16.6
13	576	-	20,678	-	9,651,977	-	32,593,241	-	62,701,399	-	24,267,739	-
14	534	△ 7.3	19,604	△ 5.2	8,724,861	△ 9.6	31,215,020	△ 4.2	57,763,069	△ 7.9	22,391,143	△ 7.7
15	562	5.2	19,603	△ 0.0	8,713,958	△ 0.1	30,681,077	△ 1.7	56,925,986	△ 1.4	22,867,265	2.1
16	515	△ 8.4	19,408	△ 1.0	8,714,180	0.0	33,207,986	8.2	59,249,901	4.1	23,085,700	1.0
17	537	4.3	20,017	3.1	8,666,484	△ 0.5	35,107,110	5.7	57,556,268	△ 2.9	21,835,562	△ 5.4
18	496	△ 7.6	19,953	△ 0.3	8,850,865	2.1	35,262,494	0.4	59,191,230	2.8	23,290,763	6.7
19	496	-	20,462	2.6	8,881,372	0.3	33,766,817	△ 4.2	58,068,838	△ 1.9	23,449,878	0.7
20	518	4.4	19,473	△ 4.8	8,620,524	△ 2.9	32,251,161	△ 4.5	54,797,618	△ 5.6	21,800,394	△ 7.0
21	450	△ 13.1	16,744	△ 14.0	6,918,271	△ 19.7	20,860,644	△ 35.3	36,924,894	△ 32.6	15,525,222	△ 28.8
22	430	△ 4.4	16,788	0.3	6,923,892	0.1	24,458,681	17.2	41,467,086	12.3	16,455,580	6.0
23	471	9.5	17,178	2.3	7,145,898	3.2	23,363,254	△ 4.5	40,608,975	△ 2.1	16,994,263	3.3
24	428	△ 9.1	16,894	△ 1.7	7,110,941	△ 0.5	25,277,477	8.2	42,889,403	5.6	17,004,026	0.1

※ 平成17年までの数値は、合併前旧4市町村の数値の単純合計。

※ 平成13年から従業者4人以上を対象としているため、平成12年以前とは接続しない。

第2表 前年比較、産業中分類別 事業所数、従業者数、現金給与総額、原材料使用額等、製造品出荷額等及び粗付加価値額（従業者4人以上の事業所）

産業	事業所数				従業者数				現金給与総額				原材料使用額等				製造品出荷額等				粗付加価値額			
	H23		H24		H23		H24		H23		H24		H23		H24		H23		H24		H23		H24	
	事業所	事業所	構成比	前年比	人	人	構成比	前年比	万円	万円	構成比	前年比	万円	万円	構成比	前年比	万円	万円	構成比	前年比	万円	万円	構成比	前年比
総数	471	428	100.0	△ 9.1	17,178	16,894	100.0	△ 1.7	7,145,898	7,110,941	100.0	△ 0.5	23,363,254	25,277,477	100.0	8.2	40,608,975	42,889,403	100.0	5.6	16,994,263	17,004,026	100.0	0.1
09 食料	44	46	10.7	4.5	1,784	1,727	10.2	△ 3.2	537,898	596,308	8.4	10.9	3,482,741	3,340,498	13.2	△ 4.1	6,618,133	6,395,806	14.9	△ 3.4	3,122,297	2,916,959	17.2	△ 6.6
10 飲料	5	5	1.2	-	55	59	0.3	7.3	13,103	11,624	0.2	△ 11.3	30,457	15,917	0.1	△ 47.7	60,716	60,985	0.1	0.4	24,527	37,381	0.2	52.4
11 繊維	9	10	2.3	11.1	92	186	1.1	102.2	22,817	48,613	0.7	113.1	77,363	107,296	0.4	38.7	92,340	178,650	0.4	93.5	13,948	68,959	0.4	394.4
12 木材	7	7	1.6	-	46	44	0.3	△ 4.3	14,213	14,296	0.2	0.6	40,350	39,192	0.2	△ 2.9	69,675	67,797	0.2	△ 2.7	27,928	27,243	0.2	△ 2.5
13 家具	4	4	0.9	-	61	61	0.4	-	20,221	22,579	0.3	11.7	24,696	24,306	0.1	△ 1.6	53,891	55,275	0.1	2.6	27,788	29,538	0.2	6.3
14 紙・パルプ	5	4	0.9	△ 20.0	68	30	0.2	△ 55.9	28,105	8,987	0.1	△ 68.0	102,133	17,921	0.1	△ 82.5	154,683	37,883	0.1	△ 75.5	51,860	19,011	0.1	△ 63.3
15 印刷	23	18	4.2	△ 21.7	238	196	1.2	△ 17.6	62,536	58,839	0.8	△ 5.9	124,489	104,440	0.4	△ 16.1	259,598	228,344	0.5	△ 12.0	129,681	118,003	0.7	△ 9.0
16 化学	4	3	0.7	△ 25.0	148	143	0.8	△ 3.4	110,453	X	X	X	101,510	X	X	X	277,144	X	X	X	173,569	X	X	X
17 石油	1	1	0.2	-	8	10	0.1	25.0	X	X	X	X	X	X	X	X	X	X	X	X	X	X	X	X
18 プラスチック	41	38	8.9	△ 7.3	765	787	4.7	2.9	217,940	268,511	3.8	23.2	670,356	654,042	2.6	△ 2.4	1,299,229	1,311,209	3.1	0.9	609,748	627,469	3.7	2.9
19 ゴム	2	1	0.2	△ 50.0	22	20	0.1	△ 9.1	X	X	X	X	X	X	X	X	X	X	X	X	X	X	X	X
20 皮革	1	-	-	△ 100.0	80	-	-	△ 100.0	X	-	-	△ 100.0	X	-	-	△ 100.0	X	-	-	△ 100.0	X	-	-	△ 100.0
21 窯業	7	9	2.1	28.6	72	177	1.0	145.8	22,388	54,933	0.8	145.4	93,218	238,087	0.9	155.4	156,253	372,444	0.9	138.4	61,658	129,486	0.8	110.0
22 鉄鋼	6	4	0.9	△ 33.3	59	115	0.7	94.9	28,912	41,861	0.6	44.8	241,986	190,966	0.8	△ 21.1	314,135	283,992	0.7	△ 9.6	70,854	88,575	0.5	25.0
23 非鉄	14	11	2.6	△ 21.4	244	578	3.4	136.9	77,997	177,533	2.5	127.6	480,380	1,871,032	7.4	289.5	651,399	2,769,446	6.5	325.2	166,573	857,381	5.0	414.7
24 金属	43	45	10.5	4.7	747	841	5.0	12.6	267,616	350,457	4.9	31.0	198,724	232,477	0.9	17.0	718,962	924,931	2.2	28.6	513,425	660,816	3.9	28.7
25 はん用機械	12	10	2.3	△ 16.7	141	106	0.6	△ 24.8	46,290	33,614	0.5	△ 27.4	74,323	74,673	0.3	0.5	208,764	144,240	0.3	△ 30.9	129,767	66,642	0.4	△ 48.6
26 生産用機械	111	92	21.5	△ 17.1	2,036	2,033	12.0	△ 0.1	869,417	908,105	12.8	4.4	2,103,147	2,657,950	10.5	26.4	3,604,633	4,246,135	9.9	17.8	1,462,787	1,521,598	8.9	4.0
27 業務用機械	18	17	4.0	△ 5.6	772	805	4.8	4.3	269,059	266,454	3.7	△ 1.0	1,263,125	1,454,751	5.8	15.2	1,848,116	2,028,712	4.7	9.8	570,374	549,460	3.2	△ 3.7
28 電子	20	17	4.0	△ 15.0	731	655	3.9	△ 10.4	307,115	227,041	3.2	△ 26.1	1,063,407	1,157,058	4.6	8.8	1,812,366	1,573,512	3.7	△ 13.2	746,667	396,688	2.3	△ 46.9
29 電気	48	38	8.9	△ 20.8	5,099	4,148	24.6	△ 18.7	2,384,879	1,864,985	26.2	△ 21.8	7,135,314	6,001,788	23.7	△ 15.9	12,180,579	10,256,773	23.9	△ 15.8	4,992,284	4,215,845	24.8	△ 15.6
30 情報	4	7	1.6	75.0	592	702	4.2	18.6	307,054	332,317	4.7	8.2	705,265	927,312	3.7	31.5	1,184,464	1,456,096	3.4	22.9	479,199	503,648	3.0	5.1
31 輸送	24	25	5.8	4.2	2,730	2,828	16.7	3.6	1,240,612	1,408,085	19.8	13.5	4,410,947	5,079,387	20.1	15.2	7,479,432	8,540,081	19.9	14.2	2,985,823	3,310,613	19.5	10.9
32 その他	18	16	3.7	△ 11.1	588	643	3.8	9.4	261,703	318,170	4.5	21.6	819,454	821,316	3.2	0.2	1,396,730	1,399,406	3.3	0.2	587,911	580,412	3.4	△ 1.3

第3表 産業中分類別 事業所数、従業者数、現金給与総額、原材料使用額等、製造品出荷額等及び粗付加価値額（従業者4人以上の事業所）

産 業	事 業 所 数						従 業 者 数																臨 時 雇 用 者 数		産 業	
	総 数			経 営 組 織 別			総 数		男 計		女 計		1 事 業 所 当 た り		常 用 労 働 者				個人事業主・無給家族従業者		男	女				
				会社	組合・その他の法人	個人									雇 用 者		出向・派遣受入者									
	構成比	前年比	構成比				前年比	割合	割合	前年比	男	女	男	女	男	女	男	女								
総 数	428	100.0	△ 9.1	398	1	29	16,894	100.0	△ 1.7	11,778	69.7	5,116	30.3	39.5	8.2	10,071	3,035	908	1,549	770	518	29	14	154	69	
09 食 料	46	10.7	4.5	40	1	5	1,727	10.2	△ 3.2	894	51.8	833	48.2	37.5	△ 7.4	655	369	194	413	40	48	5	3	31	52	09
10 飲 料	5	1.2	-	5	-	-	59	0.3	7.3	37	62.7	22	37.3	11.8	7.3	22	8	15	14	-	-	-	-	3	-	10
11 織 維	10	2.3	11.1	9	-	1	186	1.1	102.2	60	32.3	126	67.7	18.6	82.0	50	86	9	39	-	-	1	1	6	4	11
12 木 材	7	1.6	-	7	-	-	44	0.3	△ 4.3	34	77.3	10	22.7	6.3	△ 4.3	31	7	3	3	-	-	-	-	-	-	12
13 家 具	4	0.9	-	4	-	-	61	0.4	-	46	75.4	15	24.6	15.3	-	44	10	2	5	-	-	-	-	-	-	13
14 紙・ハ <sup>ル</sup> フ <sup>フ</sup>	4	0.9	△ 20.0	4	-	-	30	0.2	△ 55.9	12	40.0	18	60.0	7.5	△ 44.9	9	6	3	12	-	-	-	-	-	-	14
15 印 刷	18	4.2	△ 21.7	14	-	4	196	1.2	△ 17.6	119	60.7	77	39.3	10.9	5.2	107	41	7	33	-	-	5	3	2	-	15
16 化 学	3	0.7	△ 25.0	3	-	-	143	0.8	△ 3.4	108	75.5	35	24.5	47.7	28.8	108	27	-	6	-	2	-	-	-	-	16
17 石 油	1	0.2	-	1	-	-	10	0.1	25.0	9	90.0	1	10.0	10.0	25.0	7	-	2	1	-	-	-	-	-	-	17
18 フ <sup>ラ</sup> スチック	38	8.9	△ 7.3	36	-	2	787	4.7	2.9	477	60.6	310	39.4	20.7	11.0	401	195	37	101	37	14	2	-	2	8	18
19 ゴ ム	1	0.2	△ 50.0	1	-	-	20	0.1	△ 9.1	10	50.0	10	50.0	20.0	81.8	10	2	-	8	-	-	-	-	-	-	19
20 皮 革	-	-	△ 100.0	-	-	-	-	-	△ 100.0	-	-	-	-	-	-	-	-	-	-	-	-	-	-	-	-	20
21 窯 業	9	2.1	28.6	8	-	1	177	1.0	145.8	144	81.4	33	18.6	19.7	91.2	122	30	12	3	9	-	1	-	3	-	21
22 鉄 鋼	4	0.9	△ 33.3	4	-	-	115	0.7	94.9	85	73.9	30	26.1	28.8	192.4	76	27	9	3	-	-	-	-	-	-	22
23 非 鉄	11	2.6	△ 21.4	10	-	1	578	3.4	136.9	460	79.6	118	20.4	52.5	201.5	402	46	27	44	30	28	1	-	-	-	23
24 金 属	45	10.5	4.7	45	-	-	841	5.0	12.6	609	72.4	232	27.6	18.7	7.6	522	132	58	93	29	7	-	-	-	1	24
25 はん用機械	10	2.3	△ 16.7	9	-	1	106	0.6	△ 24.8	79	74.5	27	25.5	10.6	△ 9.8	63	21	15	6	-	-	1	-	-	-	25
26 生産用機械	92	21.5	△ 17.1	88	-	4	2,033	12.0	△ 0.1	1,658	81.6	375	18.4	22.1	20.5	1,557	275	80	95	17	5	4	-	12	3	26
27 業務用機械	17	4.0	△ 5.6	14	-	3	805	4.8	4.3	447	55.5	358	44.5	47.4	10.4	328	151	79	176	37	29	3	2	-	-	27
28 電 子	17	4.0	△ 15.0	16	-	1	655	3.9	△ 10.4	384	58.6	271	41.4	38.5	5.4	364	207	12	51	7	12	1	1	-	-	28
29 電 気	38	8.9	△ 20.8	35	-	3	4,148	24.6	△ 18.7	2,790	67.3	1,358	32.7	109.2	2.8	2,244	747	115	270	429	339	2	2	5	-	29
30 情 報	7	1.6	75.0	7	-	-	702	4.2	18.6	471	67.1	231	32.9	100.3	△ 32.2	421	141	21	74	29	16	-	-	-	-	30
31 輸 送	25	5.8	4.2	24	-	1	2,828	16.7	3.6	2,367	83.7	461	16.3	113.1	△ 0.6	2,091	374	171	70	104	16	1	1	90	1	31
32 そ の 他	16	3.7	△ 11.1	14	-	2	643	3.8	9.4	478	74.3	165	25.7	40.2	23.0	437	133	37	29	2	2	2	1	-	-	32

産 業	現 金 給 与 総 額				原 材 料 使 用 額 等				製 造 品 出 荷 額 等											産 業		
	総 額		常 用 労 働 者 1 人 当 たり		総 額		製 造 品 出 荷 額 等 に 占 め る 割 合	総 額			製 造 品 出 荷 額	加 工 賃 入 額	く ず 廃 物 出 荷 額	そ の 他 収 入 額		1 事 業 所 当 たり		従 業 者 1 人 当 たり				
	前 年 比	前 年 比	構 成 比	前 年 比	構 成 比	前 年 比		修 理 料 収 入 額	そ の 他 (修 理 料 収 入 額 除 く)	前 年 比				前 年 比	前 年 比	前 年 比						
万 円	%	万 円	%	万 円	%	%	%	万 円	%	%	万 円	万 円	万 円	万 円	万 円	万 円	%	万 円	%			
総 数	7,110,941	△ 0.5	422	2.0	25,277,477	100.0	8.2	58.9	42,889,403	100.0	5.6	36,776,486	1,566,351	13,388	95,636	4,437,542	100.209	16.2	2,539	7.4		
09 食 料	596,308	10.9	347	14.9	3,340,498	13.2	△ 4.1	52.2	6,395,806	14.9	△ 3.4	5,903,218	7,366	96	-	485,126	139,039	△ 7.6	3,703	△ 0.2	09	
10 飲 料	11,624	△ 11.3	197	△ 17.3	15,917	0.1	△ 47.7	26.1	60,985	0.1	0.4	55,175	600	-	-	5,210	12,197	0.4	1,034	△ 6.4	10	
11 織 維	48,613	113.1	264	4.2	107,296	0.4	38.7	60.1	178,650	0.4	93.5	141,184	11,783	3	-	25,680	17,865	74.1	960	△ 4.3	11	
12 木 材	14,296	0.6	325	2.9	39,192	0.2	△ 2.9	57.8	67,797	0.2	△ 2.7	67,670	-	-	-	127	9,685	△ 2.7	1,541	1.7	12	
13 家 具	22,579	11.7	370	11.7	24,306	0.1	△ 1.6	44.0	55,275	0.1	2.6	54,675	-	-	600	-	13,819	2.6	906	2.6	13	
14 紙・パルプ	8,987	△ 68.0	300	△ 27.5	17,921	0.1	△ 82.5	47.3	37,883	0.1	△ 75.5	31,182	2,395	-	-	4,306	9,471	△ 69.4	1,263	△ 44.5	14	
15 印 刷	58,839	△ 5.9	313	14.1	104,440	0.4	△ 16.1	45.7	228,344	0.5	△ 12.0	199,899	27,892	-	-	553	12,686	12.4	1,165	6.8	15	
16 化 学	X	X	X	X	X	X	X	X	X	X	X	X	X	X	X	X	X	X	X	X	X	16
17 石 油	X	X	X	X	X	X	X	X	X	X	X	X	X	X	X	X	X	X	X	X	X	17
18 プラスチック	268,511	23.2	342	24.1	654,042	2.6	△ 2.4	49.9	1,311,209	3.1	0.9	1,249,210	59,318	18	600	2,063	34,506	8.9	1,666	△ 1.9	18	
19 ゴム	X	X	X	X	X	X	X	X	X	X	X	X	X	X	X	X	X	X	X	X	X	19
20 皮 革	-	△ 100.0	-	-	-	-	△ 100.0	-	-	-	△ 100.0	-	-	-	-	-	-	-	-	-	-	20
21 窯 業	54,933	145.4	312	0.4	238,087	0.9	155.4	63.9	372,444	0.9	138.4	223,606	15,100	-	-	133,738	41,383	85.4	2,104	△ 3.0	21	
22 鉄 鋼	41,861	44.8	364	△ 27.0	190,966	0.8	△ 21.1	67.2	283,992	0.7	△ 9.6	242,418	4,600	-	-	36,974	70,998	35.6	2,469	△ 53.6	22	
23 非 鉄	177,533	127.6	308	△ 4.1	1,871,032	7.4	289.5	67.6	2,769,446	6.5	325.2	2,696,725	10,495	13,185	-	49,041	251,768	441.1	4,791	79.5	23	
24 金 属	350,457	31.0	417	15.9	232,477	0.9	17.0	25.1	924,931	2.2	28.6	265,560	639,338	12	500	19,521	20,554	22.9	1,100	14.3	24	
25 はん用機械	33,614	△ 27.4	320	△ 3.9	74,673	0.3	0.5	51.8	144,240	0.3	△ 30.9	134,764	6,245	-	261	2,970	14,424	△ 17.1	1,361	△ 8.1	25	
26 生産用機械	908,105	4.4	448	5.1	2,657,950	10.5	26.4	62.6	4,246,135	9.9	17.8	3,884,742	292,864	-	6,956	61,573	46,154	42.1	2,089	18.0	26	
27 業務用機械	266,454	△ 1.0	333	△ 4.6	1,454,751	5.8	15.2	71.7	2,028,712	4.7	9.8	1,651,808	42,837	23	57,982	276,062	119,336	16.2	2,520	5.3	27	
28 電 子	227,041	△ 26.1	348	△ 14.0	1,157,058	4.6	8.8	73.5	1,573,512	3.7	△ 13.2	528,820	60,743	-	-	983,949	92,560	2.1	2,402	△ 3.1	28	
29 電 気	1,864,985	△ 21.8	450	△ 3.0	6,001,788	23.7	△ 15.9	58.5	10,256,773	23.9	△ 15.8	7,654,996	255,529	-	28,637	2,317,611	269,915	6.4	2,473	3.5	29	
30 情 報	332,317	8.2	473	△ 7.8	927,312	3.7	31.5	63.7	1,456,096	3.4	22.9	1,432,004	-	-	-	24,092	208,014	△ 29.8	2,074	3.7	30	
31 輸 送	1,408,085	13.5	498	10.2	5,079,387	20.1	15.2	59.5	8,540,081	19.9	14.2	8,450,989	83,887	51	-	5,154	341,603	9.6	3,020	10.2	31	
32 そ の 他	318,170	21.6	497	10.7	821,316	3.2	0.2	58.7	1,399,406	3.3	0.2	1,384,674	12,386	-	100	2,246	87,463	12.7	2,176	△ 8.4	32	

産 業	粗 付 加 価 値 額								産 業
	総 額			1 事 業 所 当 た り		従 業 者 1 人 当 た り			
	構成比	前年比		前年比		前年比			
万円	%	%	万円	%	万円	%			
総 数	17,004,026	100.0	0.1	39,729	10.1	1,007	1.7		
09 食 料	2,916,959	17.2	△ 6.6	63,412	△ 10.6	1,689	△ 3.5	09	
10 飲 料	37,381	0.2	52.4	7,476	52.4	634	42.1	10	
11 織 維	68,959	0.4	394.4	6,896	345.0	371	144.5	11	
12 木 材	27,243	0.2	△ 2.5	3,892	△ 2.5	619	2.0	12	
13 家 具	29,538	0.2	6.3	7,385	6.3	484	6.3	13	
14 紙・パ°ルフ°	19,011	0.1	△ 63.3	4,753	△ 54.2	634	△ 16.9	14	
15 印 刷	118,003	0.7	△ 9.0	6,556	16.3	602	10.5	15	
16 化 学	X	X	X	X	X	X	X	16	
17 石 油	X	X	X	X	X	X	X	17	
18 フ°ラスチック	627,469	3.7	2.9	16,512	11.0	797	0.0	18	
19 ゴ ム	X	X	X	X	X	X	X	19	
20 皮 革	-	-	△ 100.0	-	-	-	-	20	
21 窯 業	129,486	0.8	110.0	14,387	63.3	732	△ 14.6	21	
22 鉄 鋼	88,575	0.5	25.0	22,144	87.5	770	△ 35.9	22	
23 非 鉄	857,381	5.0	414.7	77,944	555.1	1,483	117.3	23	
24 金 属	660,816	3.9	28.7	14,685	23.0	786	14.3	24	
25 はん用機械	66,642	0.4	△ 48.6	6,664	△ 38.4	629	△ 31.7	25	
26 生産用機械	1,521,598	8.9	4.0	16,539	25.5	748	4.2	26	
27 業務用機械	549,460	3.2	△ 3.7	32,321	2.0	683	△ 7.6	27	
28 電 子	396,688	2.3	△ 46.9	23,335	△ 37.5	606	△ 40.7	28	
29 電 気	4,215,845	24.8	△ 15.6	110,943	6.7	1,016	3.8	29	
30 情 報	503,648	3.0	5.1	71,950	△ 39.9	717	△ 11.4	30	
31 輸 送	3,310,613	19.5	10.9	132,425	6.4	1,171	7.0	31	
32 そ の 他	580,412	3.4	△ 1.3	36,276	11.1	903	△ 9.7	32	



第4表 産業中分類別、従業者規模別 事業所数、従業者数、現金給与総額、原材料使用額等、製造品出荷額等及び粗付加価値額（従業者4人以上の事業所）

産 業 中 分 類 規 模	事業所数	従業者数	現金給与総額	原材料使用額等	製造品出荷額等	粗付加価値額
	事業所	人	万円	万円	万円	万円
総 数	428	16,894	7,110,941	25,277,477	42,889,403	17,004,026
4～9人	188	1,144	299,339	453,587	1,113,803	627,046
10～19人	99	1,367	437,263	936,385	1,863,624	883,529
20～29人	48	1,173	410,476	1,206,476	2,061,348	810,839
30～49人	28	1,103	444,121	1,411,909	2,483,720	1,026,615
50～99人	31	2,137	840,905	2,521,649	4,539,703	1,942,223
100～199人	16	2,136	1,008,376	4,824,461	7,044,409	2,137,815
200～299人	7	1,723	909,715	2,791,930	5,757,421	2,846,078
300人以上	11	6,111	2,760,746	11,131,080	18,025,375	6,729,881
09 食料品製造業	46	1,727	596,308	3,340,498	6,395,806	2,916,959
4～9人	22	136	27,431	48,262	100,264	49,524
10～19人	7	96	21,671	97,059	149,025	49,491
20～29人	6	152	44,481	117,495	266,264	141,686
30～49人	3	131	35,904	516,527	742,100	216,941
50～99人	4	278	108,693	423,325	773,801	334,692
100～199人	2	287	X	X	X	X
200～299人	1	239	X	X	X	X
300人以上	1	408	X	X	X	X
10 飲料・たばこ・飼料製造業	5	59	11,624	15,917	60,985	37,381
4～9人	3	22	X	X	X	X
10～19人	1	11	X	X	X	X
20～29人	1	26	X	X	X	X
30～49人	-	-	-	-	-	-
50～99人	-	-	-	-	-	-
100～199人	-	-	-	-	-	-
200～299人	-	-	-	-	-	-
300人以上	-	-	-	-	-	-
11 繊維工業	10	186	48,613	107,296	178,650	68,959
4～9人	7	45	6,219	7,672	17,785	9,631
10～19人	-	-	-	-	-	-
20～29人	2	58	X	X	X	X
30～49人	-	-	-	-	-	-
50～99人	1	83	X	X	X	X
100～199人	-	-	-	-	-	-
200～299人	-	-	-	-	-	-
300人以上	-	-	-	-	-	-
12 木材・木製品製造業(家具を除く)	7	44	14,296	39,192	67,797	27,243
4～9人	6	32	X	X	X	X
10～19人	1	12	X	X	X	X
20～29人	-	-	-	-	-	-
30～49人	-	-	-	-	-	-
50～99人	-	-	-	-	-	-
100～199人	-	-	-	-	-	-
200～299人	-	-	-	-	-	-
300人以上	-	-	-	-	-	-

13 家具・装備品製造業	4	61	22,579	24,306	55,275	29,538
4～9人	2	9	X	X	X	X
10～19人	1	15	X	X	X	X
20～29人	-	-	-	-	-	-
30～49人	1	37	X	X	X	X
50～99人	-	-	-	-	-	-
100～199人	-	-	-	-	-	-
200～299人	-	-	-	-	-	-
300人以上	-	-	-	-	-	-
14 パルプ・紙・紙加工品製造業	4	30	8,987	17,921	37,883	19,011
4～9人	3	20	X	X	X	X
10～19人	1	10	X	X	X	X
20～29人	-	-	-	-	-	-
30～49人	-	-	-	-	-	-
50～99人	-	-	-	-	-	-
100～199人	-	-	-	-	-	-
200～299人	-	-	-	-	-	-
300人以上	-	-	-	-	-	-
15 印刷・同関連業	18	196	58,839	104,440	228,344	118,003
4～9人	9	50	11,555	11,756	38,283	25,263
10～19人	7	93	X	X	X	X
20～29人	2	53	X	X	X	X
30～49人	-	-	-	-	-	-
50～99人	-	-	-	-	-	-
100～199人	-	-	-	-	-	-
200～299人	-	-	-	-	-	-
300人以上	-	-	-	-	-	-
16 化学工業	3	143	X	X	X	X
4～9人	-	-	-	-	-	-
10～19人	1	18	X	X	X	X
20～29人	1	24	X	X	X	X
30～49人	-	-	-	-	-	-
50～99人	-	-	-	-	-	-
100～199人	1	101	X	X	X	X
200～299人	-	-	-	-	-	-
300人以上	-	-	-	-	-	-
17 石油製品・石炭製品製造業	1	10	X	X	X	X
4～9人	-	-	-	-	-	-
10～19人	1	10	X	X	X	X
20～29人	-	-	-	-	-	-
30～49人	-	-	-	-	-	-
50～99人	-	-	-	-	-	-
100～199人	-	-	-	-	-	-
200～299人	-	-	-	-	-	-
300人以上	-	-	-	-	-	-

18	プラスチック製品製造業	38	787	268,511	654,042	1,311,209	627,469
	4～9人	14	95	24,328	45,880	100,513	52,031
	10～19人	13	187	52,329	112,338	195,940	79,673
	20～29人	4	98	X	X	X	X
	30～49人	2	76	X	X	X	X
	50～99人	5	331	126,360	359,559	731,468	355,670
	100～199人	-	-	-	-	-	-
	200～299人	-	-	-	-	-	-
	300人以上	-	-	-	-	-	-
19	ゴム製品製造業	1	20	X	X	X	X
	4～9人	-	-	-	-	-	-
	10～19人	-	-	-	-	-	-
	20～29人	1	20	X	X	X	X
	30～49人	-	-	-	-	-	-
	50～99人	-	-	-	-	-	-
	100～199人	-	-	-	-	-	-
	200～299人	-	-	-	-	-	-
	300人以上	-	-	-	-	-	-
20	なめし革・同製品・毛皮製造業	-	-	-	-	-	-
	4～9人	-	-	-	-	-	-
	10～19人	-	-	-	-	-	-
	20～29人	-	-	-	-	-	-
	30～49人	-	-	-	-	-	-
	50～99人	-	-	-	-	-	-
	100～199人	-	-	-	-	-	-
	200～299人	-	-	-	-	-	-
	300人以上	-	-	-	-	-	-
21	窯業・土石製品製造業	9	177	54,933	238,087	372,444	129,486
	4～9人	2	8	X	X	X	X
	10～19人	5	67	25,031	90,774	163,821	69,568
	20～29人	-	-	-	-	-	-
	30～49人	1	45	X	X	X	X
	50～99人	1	57	X	X	X	X
	100～199人	-	-	-	-	-	-
	200～299人	-	-	-	-	-	-
	300人以上	-	-	-	-	-	-
22	鉄鋼業	4	115	41,861	190,966	283,992	88,575
	4～9人	2	11	X	X	X	X
	10～19人	1	17	X	X	X	X
	20～29人	-	-	-	-	-	-
	30～49人	-	-	-	-	-	-
	50～99人	1	87	X	X	X	X
	100～199人	-	-	-	-	-	-
	200～299人	-	-	-	-	-	-
	300人以上	-	-	-	-	-	-

23	非鉄金属製造業	11	578	177,533	1,871,032	2,769,446	857,381
	4～9人	4	23	X	X	X	X
	10～19人	5	78	20,614	43,123	86,853	41,648
	20～29人	-	-	-	-	-	-
	30～49人	-	-	-	-	-	-
	50～99人	-	-	-	-	-	-
	100～199人	1	126	X	X	X	X
	200～299人	-	-	-	-	-	-
	300人以上	1	351	X	X	X	X
24	金属製品製造業	45	841	350,457	232,477	924,931	660,816
	4～9人	21	135	41,090	56,103	188,916	126,492
	10～19人	12	161	53,948	65,202	186,288	115,321
	20～29人	7	167	65,113	50,765	190,610	133,186
	30～49人	3	124	X	X	X	X
	50～99人	1	50	X	X	X	X
	100～199人	-	-	-	-	-	-
	200～299人	1	204	X	X	X	X
	300人以上	-	-	-	-	-	-
25	はん用機械器具製造業	10	106	33,614	74,673	144,240	66,642
	4～9人	7	44	10,637	20,334	39,439	18,196
	10～19人	1	11	X	X	X	X
	20～29人	1	20	X	X	X	X
	30～49人	1	31	X	X	X	X
	50～99人	-	-	-	-	-	-
	100～199人	-	-	-	-	-	-
	200～299人	-	-	-	-	-	-
	300人以上	-	-	-	-	-	-
26	生産用機械器具製造業	92	2,033	908,105	2,657,950	4,246,135	1,521,598
	4～9人	43	254	82,683	118,043	301,842	175,093
	10～19人	18	257	96,126	145,750	343,324	188,165
	20～29人	11	268	119,107	709,679	881,776	163,901
	30～49人	11	423	187,484	413,291	730,445	303,036
	50～99人	5	309	117,254	393,591	674,285	269,693
	100～199人	4	522	305,451	877,596	1,314,463	421,710
	200～299人	-	-	-	-	-	-
	300人以上	-	-	-	-	-	-
27	業務用機械器具製造業	17	805	266,454	1,454,751	2,028,712	549,460
	4～9人	7	44	11,505	11,931	38,075	24,899
	10～19人	4	44	12,254	17,871	38,283	19,440
	20～29人	2	46	X	X	X	X
	30～49人	-	-	-	-	-	-
	50～99人	2	133	X	X	X	X
	100～199人	-	-	-	-	-	-
	200～299人	2	538	X	X	X	X
	300人以上	-	-	-	-	-	-

28	電子部品・デバイス・電子回路製造業	17	655	227,041	1,157,058	1,573,512	396,688
	4～9人	6	40	7,890	15,689	28,564	12,262
	10～19人	5	62	17,859	13,750	54,864	39,157
	20～29人	2	48	X	X	X	X
	30～49人	-	-	-	-	-	-
	50～99人	1	80	X	X	X	X
	100～199人	3	425	160,564	1,060,817	1,334,562	260,618
	200～299人	-	-	-	-	-	-
	300人以上	-	-	-	-	-	-
29	電気機械器具製造業	38	4,148	1,864,985	6,001,788	10,256,773	4,215,845
	4～9人	15	94	23,688	33,291	72,412	37,259
	10～19人	8	110	31,677	22,036	69,115	44,838
	20～29人	5	126	47,672	60,432	198,627	131,711
	30～49人	-	-	-	-	-	-
	50～99人	2	133	X	X	X	X
	100～199人	2	296	X	X	X	X
	200～299人	1	252	X	X	X	X
	300人以上	5	3,137	1,388,077	5,045,497	8,270,850	3,221,978
30	情報通信機械器具製造業	7	702	332,317	927,312	1,456,096	503,648
	4～9人	-	-	-	-	-	-
	10～19人	3	53	15,972	38,836	85,528	44,468
	20～29人	-	-	-	-	-	-
	30～49人	2	73	X	X	X	X
	50～99人	1	81	X	X	X	X
	100～199人	-	-	-	-	-	-
	200～299人	-	-	-	-	-	-
	300人以上	1	495	X	X	X	X
31	輸送用機械器具製造業	25	2,828	1,408,085	5,079,387	8,540,081	3,310,613
	4～9人	8	43	10,613	19,026	38,794	18,827
	10～19人	-	-	-	-	-	-
	20～29人	2	46	X	X	X	X
	30～49人	4	163	64,368	140,117	297,563	150,819
	50～99人	5	345	154,829	297,683	640,581	327,424
	100～199人	2	267	X	X	X	X
	200～299人	1	244	X	X	X	X
	300人以上	3	1,720	959,116	3,847,042	6,286,556	2,336,007
32	その他の製造業	16	643	318,170	821,316	1,399,406	580,412
	4～9人	7	39	9,634	17,344	36,490	18,234
	10～19人	4	55	20,492	49,018	73,774	24,308
	20～29人	1	21	X	X	X	X
	30～49人	-	-	-	-	-	-
	50～99人	2	170	X	X	X	X
	100～199人	1	112	X	X	X	X
	200～299人	1	246	X	X	X	X
	300人以上	-	-	-	-	-	-

第5表 産業中・小・細分類別 事業所数、従業者数、現金給与総額、原材料使用額等、製造品出荷額等及び粗付加価値額（従業者4人以上の事業所）

産 業 分 類	事業所数	従業者数	現金給与総額	原材料使用額等	製造品出荷額等	粗付加価値額
	事業所	人	万円	万円	万円	万円
09 食料品製造業	46	1,727	596,308	3,340,498	6,395,806	2,916,959
091 畜産食料品製造業	4	210	101,757	612,241	868,270	245,117
0911 部分肉・冷凍肉製造業	1	7	X	X	X	X
0912 肉加工品製造業	1	187	X	X	X	X
0913 処理牛乳・乳飲料製造業	1	10	X	X	X	X
0919 その他の畜産食料品製造業	1	6	X	X	X	X
093 野菜缶詰・果実缶詰・農産保存食料品製造業	4	137	X	X	X	X
0931 野菜缶詰・果実缶詰・農産保存食料品製造業(野菜漬物を除く)	2	115	X	X	X	X
0932 野菜漬物製造業(缶詰、瓶詰、つぼ詰を除く)	2	22	X	X	X	X
094 調味料製造業	9	466	230,962	1,383,319	3,415,578	1,938,384
0941 味そ製造業	7	128	X	X	X	X
0949 その他の調味料製造業	2	338	X	X	X	X
096 精穀・製粉業	1	4	X	X	X	X
0961 精米・精麦業	1	4	X	X	X	X
097 パン・菓子製造業	17	368	97,167	742,271	1,134,392	376,110
0971 パン製造業	3	33	5,125	2,652	12,218	9,110
0972 生菓子製造業	5	71	14,514	28,243	63,055	33,155
0973 ビスケット類・干菓子製造業	6	198	61,308	640,175	947,346	294,775
0979 その他のパン・菓子製造業	3	66	16,220	71,201	111,773	39,070
099 その他の食料品製造業	11	542	118,080	324,672	609,623	271,672
0992 めん類製造業	3	72	31,233	122,613	229,204	101,581
0993 豆腐・油揚げ製造業	3	26	3,203	4,445	9,734	5,037
0994 あん類製造業	1	6	X	X	X	X
0997 すし・弁当・調理パン製造業	2	414	X	X	X	X
0999 他に分類されない食料品製造業	2	24	X	X	X	X
10 飲料・たばこ・飼料製造業	5	59	11,624	15,917	60,985	37,381
102 酒類製造業	5	59	11,624	15,917	60,985	37,381
1023 清酒製造業	5	59	11,624	15,917	60,985	37,381
11 繊維工業	10	186	48,613	107,296	178,650	68,959
112 織物業	1	7	X	X	X	X
1122 絹・人絹織物業	1	7	X	X	X	X
116 外衣・シャツ製造業(和式を除く)	4	123	33,450	57,762	96,841	38,221
1163 織物製乳幼児服製造業(不織布製及びレース製を含む)	1	29	X	X	X	X
1164 織物製シャツ製造業(不織布製及びレース製を含み、下着を除く)	1	6	X	X	X	X
1165 織物製事務用・作業用・衛生用・スポーツ用衣服・学校服製造業(不織布製及びレース製を含む)	1	83	X	X	X	X
1167 ニット製アウターシャツ類製造業	1	5	X	X	X	X
118 和装製品・その他の衣服・繊維製身の回り品製造業	2	33	X	X	X	X
1189 他に分類されない衣服・繊維製身の回り品製造業	2	33	X	X	X	X
119 その他の繊維製品製造業	3	23	3,815	5,516	10,402	4,653
1194 帆布製品製造業	1	5	X	X	X	X
1199 他に分類されない繊維製品製造業	2	18	X	X	X	X
12 木材・木製品製造業(家具を除く)	7	44	14,296	39,192	67,797	27,243
121 製材業、木製品製造業	6	39	X	X	X	X
1211 一般製材業	5	35	X	X	X	X
1213 床板製造業	1	4	X	X	X	X
122 造作材・合板・建築用組立材料製造業	1	5	X	X	X	X
1224 建築用木製組立材料製造業	1	5	X	X	X	X
13 家具・装備品製造業	4	61	22,579	24,306	55,275	29,538
133 建具製造業	3	46	X	X	X	X
1331 建具製造業	3	46	X	X	X	X
139 その他の家具・装備品製造業	1	15	X	X	X	X
1393 鏡縁・額縁製造業	1	15	X	X	X	X
14 パルプ・紙・紙加工品製造業	4	30	8,987	17,921	37,883	19,011
145 紙製容器製造業	4	30	8,987	17,921	37,883	19,011
1453 段ボール箱製造業	3	21	X	X	X	X
1454 紙器製造業	1	9	X	X	X	X
15 印刷・同関連業	18	196	58,839	104,440	228,344	118,003
151 印刷業	17	192	X	X	X	X
1511 オフセット印刷業(紙に対するもの)	10	146	50,134	96,984	205,772	103,607
1512 オフセット印刷以外の印刷業(紙に対するもの)	1	6	X	X	X	X
1513 紙以外の印刷業	6	40	X	X	X	X
153 製本業、印刷物加工業	1	4	X	X	X	X
1532 印刷物加工業	1	4	X	X	X	X
16 化学工業	3	143	X	X	X	X
165 医薬品製造業	3	143	X	X	X	X
1651 医薬品原薬製造業	1	101	X	X	X	X
1652 医薬品製剤製造業	1	24	X	X	X	X
1654 生薬・漢方製剤製造業	1	18	X	X	X	X
17 石油製品・石炭製品製造業	1	10	X	X	X	X
174 舗装材料製造業	1	10	X	X	X	X
1741 舗装材料製造業	1	10	X	X	X	X

18 プラスチック製品製造業(別掲を除く)	38	787	268,511	654,042	1,311,209	627,469
181 プラスチック板・棒・管・継手・異形押出製品製造業	2	36	X	X	X	X
1814 プラスチック異形押出製品製造業	1	17	X	X	X	X
1815 プラスチック板・棒・管・継手・異形押出製品加工業	1	19	X	X	X	X
182 プラスチックフィルム・シート・床材・合成皮革製造業	2	44	X	X	X	X
1825 プラスチックフィルム・シート・床材・合成皮革加工業	2	44	X	X	X	X
183 工業用プラスチック製品製造業	24	527	175,367	444,405	874,551	410,990
1831 電気機械器具用プラスチック製品製造業(加工業を除く)	9	178	57,203	234,962	351,918	111,579
1832 輸送機械器具用プラスチック製品製造業(加工業を除く)	8	227	81,053	141,418	391,090	238,853
1833 その他の工業用プラスチック製品製造業(加工業を除く)	6	87	X	X	X	X
1834 工業用プラスチック製品加工業	1	35	X	X	X	X
184 発泡・強化プラスチック製品製造業	2	15	X	X	X	X
1842 硬質プラスチック発泡製品製造業	1	6	X	X	X	X
1845 発泡・強化プラスチック製品加工業	1	9	X	X	X	X
185 プラスチック成形材料製造業(廃プラスチックを含む)	1	6	X	X	X	X
1852 廃プラスチック製品製造業	1	6	X	X	X	X
189 その他のプラスチック製品製造業	7	159	63,762	141,667	326,301	176,111
1891 プラスチック製日用雑貨・食卓用品製造業	3	54	23,151	48,425	132,470	80,052
1897 他に分類されないプラスチック製品製造業	2	86	X	X	X	X
1898 他に分類されないプラスチック製品加工業	2	19	X	X	X	X
19 ゴム製品製造業	1	20	X	X	X	X
193 ゴムベルト・ゴムホース・工業用ゴム製品製造業	1	20	X	X	X	X
1933 工業用ゴム製品製造業	1	20	X	X	X	X
20 なめし革・同製品・毛皮製造業	-	-	-	-	-	-
21 窯業・土石製品製造業	9	177	54,933	238,087	372,444	129,486
211 ガラス・同製品製造業	2	102	X	X	X	X
2113 ガラス製加工素材製造業	1	57	X	X	X	X
2119 その他のガラス・同製品製造業	1	45	X	X	X	X
212 セメント・同製品製造業	6	71	25,379	91,228	164,936	70,198
2122 生コンクリート製造業	4	52	X	X	X	X
2123 コンクリート製品製造業	2	19	X	X	X	X
218 骨材・石工品等製造業	1	4	X	X	X	X
2181 砕石製造業	1	4	X	X	X	X
22 鉄鋼業	4	115	41,861	190,966	283,992	88,575
229 その他の鉄鋼業	4	115	41,861	190,966	283,992	88,575
2292 鉄スクラップ加工処理業	2	104	X	X	X	X
2299 他に分類されない鉄鋼業	2	11	X	X	X	X
23 非鉄金属製造業	11	578	177,533	1,871,032	2,769,446	857,381
234 電線・ケーブル製造業	3	496	X	X	X	X
2341 電線・ケーブル製造業(光ファイバケーブルを除く)	3	496	X	X	X	X
235 非鉄金属素形材製造業	7	78	23,035	50,042	99,290	46,903
2352 非鉄金属鋳物製造業(銅・同合金鋳物及びダイカストを除く)	4	48	13,631	41,591	76,987	33,710
2353 アルミニウム・同合金ダイカスト製造業	1	7	X	X	X	X
2355 非鉄金属鍛造品製造業	2	23	X	X	X	X
239 その他の非鉄金属製造業	1	4	X	X	X	X
2399 他に分類されない非鉄金属製造業	1	4	X	X	X	X
24 金属製品製造業	45	841	350,457	232,477	924,931	660,816
241 プリキ缶・その他のめっき板等製品製造業	1	6	X	X	X	X
2411 プリキ缶・その他のめっき板等製品製造業	1	6	X	X	X	X
242 洋食器・刃物・手道具・金物類製造業	2	10	X	X	X	X
2426 農業用器具製造業(農業用機械を除く)	1	6	X	X	X	X
2429 その他の金物類製造業	1	4	X	X	X	X
244 建設用・建築用金属製品製造業(製缶板金業を含む)	16	363	187,858	62,679	423,184	343,340
2441 鉄骨製造業	2	9	X	X	X	X
2442 建設用金属製品製造業(鉄骨を除く)	1	21	X	X	X	X
2443 金属製サッシ・ドア製造業	1	6	X	X	X	X
2444 鉄骨系プレハブ住宅製造業	1	6	X	X	X	X
2445 建築用金属製品製造業(サッシ、ドア、建築用金物を除く)	2	213	X	X	X	X
2446 製缶板金業	9	108	35,055	47,610	149,167	96,722
245 金属素形材製品製造業	6	48	12,004	16,544	39,496	21,859
2451 アルミニウム・同合金プレス製品製造業	2	16	X	X	X	X
2452 金属プレス製品製造業(アルミニウム・同合金を除く)	4	32	X	X	X	X
246 金属被覆・彫刻業、熱処理業(ほうろろ鉄器を除く)	16	362	121,230	119,793	387,647	256,430
2461 金属製品塗装業	9	164	41,585	44,642	126,763	78,267
2464 電気めっき業(表面処理鋼材製造業を除く)	2	49	X	X	X	X
2465 金属熱処理業	4	109	44,354	46,670	174,250	121,670
2469 その他の金属表面処理業	1	40	X	X	X	X
249 その他の金属製品製造業	4	52	25,440	29,682	64,794	33,443
2492 金属製スプリング製造業	2	24	X	X	X	X
2499 他に分類されない金属製品製造業	2	28	X	X	X	X
25 はん用機械器具製造業	10	106	33,614	74,673	144,240	66,642
251 ボイラ・原動機製造業	1	20	X	X	X	X
2513 はん用内燃機関製造業	1	20	X	X	X	X
252 ポンプ・圧縮機器製造業	2	14	X	X	X	X
2523 油圧・空圧機器製造業	2	14	X	X	X	X
253 一般産業用機械・装置製造業	1	5	X	X	X	X
2534 工業窯炉製造業	1	5	X	X	X	X
259 その他のはん用機械・同部分品製造業	6	67	24,557	56,110	111,534	53,172
2595 ピストンリング製造業	1	5	X	X	X	X
2596 他に分類されないはん用機械・装置製造業	2	20	X	X	X	X
2599 各種機械・同部分品製造修理業(注文製造・修理)	3	42	14,944	43,647	75,989	31,189

26 生産用機械器具製造業	92	2,033	908,105	2,657,950	4,246,135	1,521,598
261 農業用機械製造業(農業用器具を除く)	3	74	X	X	X	X
2611 農業用機械製造業(農業用器具を除く)	3	74	X	X	X	X
262 建設機械・鉱山機械製造業	7	71	18,781	30,533	74,486	41,860
2621 建設機械・鉱山機械製造業	7	71	18,781	30,533	74,486	41,860
264 生活関連産業用機械製造業	1	15	X	X	X	X
2641 食品機械・同装置製造業	1	15	X	X	X	X
265 基礎素材産業用機械製造業	15	420	209,294	939,506	1,303,912	348,587
2653 プラスチック加工機械・同附属装置製造業	15	420	209,294	939,506	1,303,912	348,587
266 金属加工機械製造業	28	622	287,050	437,928	986,548	527,122
2661 金属工作機械製造業	4	172	X	X	X	X
2663 金属工作機械用・金属加工機械用部分品・附属品製造業(機械工具, 金型を除く)	22	431	192,146	233,429	616,309	366,970
2664 機械工具製造業(粉末や金業を除く)	2	19	X	X	X	X
267 半導体・フラットパネルディスプレイ製造装置製造業	5	143	52,967	136,546	237,436	96,781
2671 半導体製造装置製造業	5	143	52,967	136,546	237,436	96,781
269 その他の生産用機械・同部分品製造業	33	688	305,039	1,046,369	1,495,003	429,079
2691 金属用金型・同部分品・附属品製造業	8	167	66,773	224,591	349,434	119,278
2692 非金属用金型・同部分品・附属品製造業	16	224	99,630	167,557	365,431	189,312
2693 真空装置・真空機器製造業	1	10	X	X	X	X
2694 ロボット製造業	2	55	X	X	X	X
2699 他に分類されない生産用機械・同部分品製造業	6	232	112,731	582,649	652,886	67,417
27 業務用機械器具製造業	17	805	266,454	1,454,751	2,028,712	549,460
271 事務用機械器具製造業	1	56	X	X	X	X
2711 複写機製造業	1	56	X	X	X	X
272 サービス・娯楽用機械器具製造業	1	257	X	X	X	X
2729 その他のサービス用・娯楽用機械器具製造業	1	257	X	X	X	X
273 計量器・測定器・分析機器・試験機・測量機械器具・理化学機械器具製造業	15	492	X	X	X	X
2733 圧力計・流量計・液面計等製造業	13	477	X	X	X	X
2739 その他の計量器・測定器・分析機器・試験機・測量機械器具・理化学機械器具製造業	2	15	X	X	X	X
28 電子部品・デバイス・電子回路製造業	17	655	227,041	1,157,058	1,573,512	396,688
282 電子部品製造業	6	372	152,149	959,589	1,258,128	284,414
2821 抵抗器・コンデンサ・変成器・複合部品製造業	3	197	60,558	148,911	269,459	114,879
2822 音響部品・磁気ヘッド・小形モータ製造業	2	166	X	X	X	X
2823 コネクタ・スイッチ・リレー製造業	1	9	X	X	X	X
284 電子回路製造業	4	221	60,895	189,711	279,215	85,215
2841 電子回路基板製造業	3	210	X	X	X	X
2842 電子回路実装基板製造業	1	11	X	X	X	X
289 その他の電子部品・デバイス・電子回路製造業	7	62	13,997	7,758	36,169	27,059
2899 その他の電子部品・デバイス・電子回路製造業	7	62	13,997	7,758	36,169	27,059
29 電気機械器具製造業	38	4,148	1,864,985	6,001,788	10,256,773	4,215,845
291 発電用・送電用・配電用電気機械器具製造業	14	2,000	794,821	3,080,925	4,523,000	1,470,797
2911 発電機・電動機・その他の回転電気機械製造業	5	1,749	728,314	2,494,031	3,496,382	1,040,341
2913 電力開閉装置製造業	3	202	X	X	X	X
2914 配電盤・電力制御装置製造業	4	29	7,652	11,476	24,334	12,246
2915 配線器具・配線附属品製造業	2	20	X	X	X	X
292 産業用電気機械器具製造業	10	854	465,021	1,676,651	3,005,934	1,297,344
2922 内燃機関電装品製造業	3	35	11,250	36,419	75,294	37,024
2929 その他の産業用電気機械器具製造業(車両用, 船舶用を含む)	7	819	453,771	1,640,232	2,930,640	1,260,320
293 民生用電気機械器具製造業	1	29	X	X	X	X
2939 その他の民生用電気機械器具製造業	1	29	X	X	X	X
294 電球・電気照明器具製造業	2	38	X	X	X	X
2942 電気照明器具製造業	2	38	X	X	X	X
295 電池製造業	1	115	X	X	X	X
2951 蓄電池製造業	1	115	X	X	X	X
296 電子応用装置製造業	2	20	X	X	X	X
2962 医療用電子応用装置製造業	1	16	X	X	X	X
2969 その他の電子応用装置製造業	1	4	X	X	X	X
297 電気計測器製造業	8	1,092	525,529	1,110,259	2,402,622	1,264,074
2971 電気計測器製造業(別掲を除く)	4	1,053	516,163	1,107,413	2,384,664	1,249,682
2972 工業計器製造業	4	39	9,366	2,846	17,958	14,392
30 情報通信機械器具製造業	7	702	332,317	927,312	1,456,096	503,648
301 通信機械器具・同関連機械器具製造業	2	576	X	X	X	X
3013 無線通信機械器具製造業	2	576	X	X	X	X
302 映像・音響機械器具製造業	2	49	X	X	X	X
3023 電気音響機械器具製造業	2	49	X	X	X	X
303 電子計算機・同附属装置製造業	3	77	22,579	78,434	124,340	43,752
3034 印刷装置製造業	1	18	X	X	X	X
3035 表示装置製造業	1	16	X	X	X	X
3039 その他の附属装置製造業	1	43	X	X	X	X
31 輸送用機械器具製造業	25	2,828	1,408,085	5,079,387	8,540,081	3,310,613
311 自動車・同附属品製造業	24	2,821	X	X	X	X
3113 自動車部分品・附属品製造業	24	2,821	X	X	X	X
315 産業用運搬車両・同部分品・附属品製造業	1	7	X	X	X	X
3151 フォークリフトトラック・同部分品・附属品製造業	1	7	X	X	X	X



32 その他の製造業	16	643	318,170	821,316	1,399,406	580,412
322 装身具・装飾品・ボタン・関連品製造業(貴金属・宝石製を除く)	6	483	249,200	308,134	682,111	378,992
3222 造花・装飾用羽毛製造業	1	5	X	X	X	X
3224 針・ピン・ホック・スナップ・関連品製造業	5	478	X	X	X	X
324 楽器製造業	1	4	X	X	X	X
3249 その他の楽器・楽器部品・同材料製造業	1	4	X	X	X	X
325 がん具・運動用具製造業	3	35	X	X	X	X
3253 運動用具製造業	3	35	X	X	X	X
328 畳等生活雑貨製品製造業	1	5	X	X	X	X
3282 畳製造業	1	5	X	X	X	X
329 他に分類されない製造業	5	116	55,787	481,146	672,179	188,962
3292 看板・標識機製造業	2	13	X	X	X	X
3293 パレット製造業	2	96	X	X	X	X
3295 工業用模型製造業	1	7	X	X	X	X

第6表 産業細分類別 製造品出荷額及び加工賃収入額の合計 上位50（従業者4人以上の事業所）

順位	産業細分類番号	産業名称	製造品出荷額、加工賃収入額の合計	事業所数
			万円	事業所
1	3113	自動車部分品・附属品製造業	8,532,376	24
2	X	X	X	X
3	2341	電線・ケーブル製造業（光ファイバケーブルを除く）	2,605,389	3
4	2971	電気計測器製造業（別掲を除く）	2,353,950	4
5	2911	発電機・電動機・その他の回転電気機械製造業	2,244,419	5
6	2929	その他の産業用電気機械器具製造業（車両用、船舶用を含む）	1,985,317	7
7	2653	プラスチック加工機械・同附属装置製造業	1,303,741	15
8	X	X	X	X
9	2733	圧力計・流量計・液面計等製造業	1,052,773	13
10	2913	電力開閉装置製造業	874,170	3
11	X	X	X	X
12	3224	針・ピン・ホック・スナップ・同関連品製造業	681,342	5
13	2699	他に分類されない生産用機械・同部分品製造業	652,886	6
14	X	X	X	X
15	2663	金属工作機械用・金属加工機械用部分品・附属品製造業（機械工具、金型を除く）	578,752	22
16	X	X	X	X
17	0973	ビスケット類・干菓子製造業	474,918	6
18	X	X	X	X
19	1832	輸送機械器具用プラスチック製品製造業（加工業を除く）	391,072	8
20	2692	非金属用金型・同部分品・附属品製造業	363,059	16
21	X	X	X	X
22	X	X	X	X
23	1831	電気機械器具用プラスチック製品製造業（加工業を除く）	351,918	9
24	2661	金属工作機械製造業	344,430	4
25	2691	金属用金型・同部分品・附属品製造業	342,493	8
26	0941	味そ製造業	275,819	7
27	2841	電子回路基板製造業	268,305	3
28	X	X	X	X
29	2821	抵抗器・コンデンサ・変成器・複合部品製造業	239,646	3
30	2671	半導体製造装置製造業	237,436	5
31	0992	めん類製造業	229,204	3
32	1511	オフセット印刷業（紙に対するもの）	205,772	10
33	X	X	X	X
34	X	X	X	X
35	X	X	X	X
36	2465	金属熱処理業	168,876	4
37	2122	生コンクリート製造業	137,358	4
38	2446	製缶板金業	136,806	9
39	1891	プラスチック製日用雑貨・食卓用品製造業	132,470	3
40	2461	金属製品塗装業	126,763	9
41	2611	農業用機械製造業（農業用器具を除く）	121,830	3
42	X	X	X	X
43	0979	その他のパン・菓子製造業	111,773	3
44	X	X	X	X
45	1833	その他の工業用プラスチック製品製造業（加工業を除く）	99,691	6
46	2352	非鉄金属鋳物製造業（銅・同合金鋳物及びダイカストを除く）	76,949	4
47	X	X	X	X
48	2922	内燃機関電装品製造業	75,294	3
49	2621	建設機械・鉱山機械製造業	74,486	7
50	X	X	X	X

第7表 産業中分類別 事業所数、従業者数、現金給与総額、原材料使用額等、製造品出荷額等、在庫額、有形固定資産、リース金額、生産額、付加価値額、現金給与率、原材料率及び付加価値率（従業者30人以上の事業所）

産 業	事 業 所 数				従 業 者 数				現 金 給 与 総 額					原 材 料 使 用 額 等							産 業	
	総 数		経 営 組 織 別		総 数		1事業所 当たり 従業者 数	総 額		常用雇 用者 給与	その 他の 給与	常用労働 者1人 当たり 現金 給与 総額	総 額		原材料	燃 料	電 力	委託 生産費	製造等 に 関連する 外注費	転売した 商品の 仕入額		
	事業所	%	事業所	事業所	人	%		人	人				万円	%								万円
総 数	93	3.3	93	-	13,210	△ 1.0	13,210	142	5,963,863	△ 0.5	5,432,336	531,527	451	22,681,029	10.4	16,525,370	161,558	377,669	2,075,256	127,485	3,413,691	
09 食 料	11	10.0	11	-	1,343	△ 6.5	1,343	122	502,725	11.8	436,655	66,070	374	3,077,682	△ 3.5	2,559,975	45,957	41,674	24,514	8,077	397,485	09
10 飲 料	-	-	-	-	-	-	-	-	-	-	-	-	-	-	-	-	-	-	-	-	-	10
11 織 維	1	-	1	-	83	-	83	83	X	X	X	X	X	X	X	X	X	X	X	X	X	11
12 木 材	-	-	-	-	-	-	-	-	-	-	-	-	-	-	-	-	-	-	-	-	-	12
13 家 具	1	-	1	-	37	5.7	37	37	X	X	X	X	X	X	X	X	X	X	X	X	X	13
14 紙・ハ <sup>ル</sup> プ <sup>°</sup>	-	△ 100.0	-	-	-	△ 100.0	-	-	-	△ 100.0	-	-	-	-	△ 100.0	-	-	-	-	-	-	14
15 印 刷	-	-	-	-	-	-	-	-	-	-	-	-	-	-	-	-	-	-	-	-	-	15
16 化 学	1	-	1	-	101	4.1	101	101	X	X	X	X	X	X	X	X	X	X	X	X	X	16
17 石 油	-	-	-	-	-	-	-	-	-	-	-	-	-	-	-	-	-	-	-	-	-	17
18 プ <sup>ラ</sup> スチック	7	-	7	-	407	6.3	407	58	158,742	34.2	145,515	13,227	390	418,132	9.1	201,874	7,517	19,014	187,275	2,452	-	18
19 ゴ ム	-	-	-	-	-	-	-	-	-	-	-	-	-	-	-	-	-	-	-	-	-	19
20 皮 革	-	△ 100.0	-	-	-	△ 100.0	-	-	-	△ 100.0	-	-	-	-	△ 100.0	-	-	-	-	-	-	20
21 窯 業	2	-	2	-	102	-	102	51	X	X	X	X	X	X	X	X	X	X	X	X	X	21
22 鉄 鋼	1	-	1	-	87	-	87	87	X	X	X	X	X	X	X	X	X	X	X	X	X	22
23 非 鉄	2	100.0	2	-	477	261.4	477	239	X	X	X	X	X	X	X	X	X	X	X	X	X	23
24 金 属	5	-	5	-	378	5.3	378	76	190,306	22.9	185,082	5,224	503	60,407	11.4	36,233	6,725	14,338	3,111	-	-	24
25 はん用機械	1	-	1	-	31	-	31	31	X	X	X	X	X	X	X	X	X	X	X	X	X	25
26 生産用機械	20	-	20	-	1,254	9.8	1,254	63	610,189	11.0	592,666	17,523	487	1,684,478	19.4	917,963	9,101	36,201	695,917	14,027	11,269	26
27 業務用機械	4	33.3	4	-	671	6.8	671	168	233,247	4.9	222,854	10,393	348	1,420,908	31.1	1,019,012	685	4,349	111,189	24,051	261,622	27
28 電 子	4	△ 20.0	4	-	505	△ 12.5	505	126	190,877	△ 29.4	179,211	11,666	378	1,099,523	7.1	210,768	4,259	15,932	127,735	2,387	738,442	28
29 電 気	10	△ 33.3	10	-	3,818	△ 20.3	3,818	382	1,761,948	△ 23.2	1,507,633	254,315	461	5,886,029	△ 14.9	3,538,690	15,592	57,831	411,795	31,768	1,830,353	29
30 情 報	4	100.0	4	-	649	19.1	649	162	316,345	X	297,608	18,737	487	888,476	X	682,569	2,471	8,280	172,729	-	22,427	30
31 輸 送	15	15.4	15	-	2,739	5.8	2,739	183	1,382,196	15.4	1,278,396	103,800	505	5,052,360	15.2	4,681,730	57,868	90,767	212,432	6,781	2,782	31
32 そ の 他	4	-	4	-	528	10.2	528	132	285,469	18.1	270,379	15,090	541	754,834	△ 3.4	643,669	2,128	46,410	61,761	866	-	32

産 業	製 造 品 出 荷 額 等							在 庫 額												産 業	
	総 額	前年比	製造品 出荷額	加工賃 収入額	くず廃物 出荷額	その他の収入額		総 額			製 造 品			半 製 品 ・ 仕 掛 品			原 材 料 ・ 燃 料				
						修理料 収入額	その他 (修理料収 入額除く)	年初	年末	在庫増減	年初	年末	在庫増減	年初	年末	在庫増減	年初	年末	在庫増減		
万円	%	万円	万円	万円	万円	万円	万円	万円	万円	万円	万円	万円	万円	万円	万円	万円	万円	万円	万円	万円	
総 数	37,850,628	7.3	32,650,853	773,261	13,304	92,341	4,320,869	4,129,663	4,238,424	108,761	1,135,945	1,177,003	41,058	1,635,345	1,651,642	16,297	1,358,373	1,409,779	51,406		
09 食 料	5,880,253	△ 3.9	5,410,336	-	96	-	469,821	349,749	351,988	2,239	218,538	205,830	△ 12,708	25,298	29,910	4,612	105,913	116,248	10,335	09	
10 飲 料	-	-	-	-	-	-	-	-	-	-	-	-	-	-	-	-	-	-	-	-	10
11 織 維	X	X	X	X	X	X	X	X	X	X	X	X	X	X	X	X	X	X	X	X	11
12 木 材	-	-	-	-	-	-	-	-	-	-	-	-	-	-	-	-	-	-	-	-	12
13 家 具	X	X	X	X	X	X	X	X	X	X	X	X	X	X	X	X	X	X	X	X	13
14 紙・ハ <sup>ル</sup> フ <sup>°</sup>	-	△ 100.0	-	-	-	-	-	-	-	-	-	-	-	-	-	-	-	-	-	-	14
15 印 刷	-	-	-	-	-	-	-	-	-	-	-	-	-	-	-	-	-	-	-	-	15
16 化 学	X	X	X	X	X	X	X	X	X	X	X	X	X	X	X	X	X	X	X	X	16
17 石 油	-	-	-	-	-	-	-	-	-	-	-	-	-	-	-	-	-	-	-	-	17
18 プ <sup>ラ</sup> スチック	880,111	16.0	880,111	-	-	-	-	80,466	82,423	1,957	50,543	53,637	3,094	8,697	7,685	△ 1,012	21,226	21,101	△ 125	18	
19 ゴ ム	-	-	-	-	-	-	-	-	-	-	-	-	-	-	-	-	-	-	-	-	19
20 皮 革	-	△ 100.0	-	-	-	-	-	-	-	-	-	-	-	-	-	-	-	-	-	-	20
21 窯 業	X	X	X	X	X	X	X	X	X	X	X	X	X	X	X	X	X	X	X	X	21
22 鉄 鋼	X	X	X	X	X	X	X	X	X	X	X	X	X	X	X	X	X	X	X	X	22
23 非 鉄	X	X	X	X	X	X	X	X	X	X	X	X	X	X	X	X	X	X	X	X	23
24 金 属	359,117	9.7	-	359,117	-	-	-	1,500	909	△ 591	-	-	-	391	246	△ 145	1,109	663	△ 446	24	
25 はん用機械	X	X	X	X	X	X	X	X	X	X	X	X	X	X	X	X	X	X	X	X	25
26 生産用機械	2,719,193	18.6	2,520,079	159,428	-	5,373	34,313	299,107	426,776	127,669	59,428	56,264	△ 3,164	164,250	279,257	115,007	75,429	91,255	15,826	26	
27 業務用機械	1,938,288	28.8	1,604,221	-	23	57,982	276,062	153,430	152,600	△ 830	17,914	17,183	△ 731	123,209	121,521	△ 1,688	12,307	13,896	1,589	27	
28 電 子	1,446,340	△ 15.3	467,914	-	-	-	978,426	58,432	55,902	△ 2,530	9,394	13,019	3,625	25,736	24,387	△ 1,349	23,302	18,496	△ 4,806	28	
29 電 気	9,916,619	△ 15.4	7,380,580	195,667	-	28,386	2,311,986	1,711,994	1,597,639	△ 114,355	338,272	319,593	△ 18,679	645,084	572,343	△ 72,741	728,638	705,703	△ 22,935	29	
30 情 報	1,370,568	X	1,346,476	-	-	-	24,092	343,586	325,268	△ 18,318	3,357	925	△ 2,432	218,754	211,657	△ 7,097	121,475	112,686	△ 8,789	30	
31 輸 送	8,461,915	14.4	8,413,087	43,674	-	-	5,154	374,300	349,224	△ 25,076	119,569	119,723	154	163,565	141,506	△ 22,059	91,166	87,995	△ 3,171	31	
32 そ の 他	1,285,451	△ 3.2	1,285,176	275	-	-	-	462,613	573,666	111,053	250,230	314,056	63,826	110,049	127,592	17,543	102,334	132,018	29,684	32	

産 業	有 形 固 定 資 産																				産 業
	年 初 現 在 高				取 得 額						除 却 額				減 価 償 却 額		年 末 現 在 高				
	総 額	前年比	建物・ 機械・ 車両等	土地	総 額	前年比	建物	機械	車両等	土地	総 額	前年比	建物・ 機械・ 車両等	土地	総 額	前年比	総 額	前年比	建物・ 機械・ 車両等	土地	
万円	%	万円	万円	万円	%	万円	万円	万円	万円	万円	%	万円	万円	万円	%	万円	%	万円	万円		
総 数	8,254,556	2.2	5,864,595	2,389,961	972,970	41.5	189,424	560,729	189,106	33,711	226,208	61.1	222,148	4,060	1,056,510	10.0	7,944,808	3.7	5,525,196	2,419,612	
09 食 料	955,451	△ 14.3	692,170	263,281	78,645	△ 12.1	30,189	41,676	3,805	2,975	2,978	4.8	2,978	-	109,081	4.5	922,037	△ 16.0	655,781	266,256	09
10 飲 料	-	-	-	-	-	-	-	-	-	-	-	-	-	-	-	-	-	-	-	-	10
11 織 維	X	X	X	X	X	X	X	X	X	X	X	X	X	X	X	X	X	X	X	X	11
12 木 材	-	-	-	-	-	-	-	-	-	-	-	-	-	-	-	-	-	-	-	-	12
13 家 具	X	X	X	X	X	X	X	X	X	X	X	X	X	X	X	X	X	X	X	X	13
14 紙・パルプ	-	△ 100.0	-	-	-	△ 100.0	-	-	-	-	-	△ 100.0	-	-	△ 100.0	-	△ 100.0	-	△ 100.0	-	14
15 印 刷	-	-	-	-	-	-	-	-	-	-	-	-	-	-	-	-	-	-	-	-	15
16 化 学	X	X	X	X	X	X	X	X	X	X	X	X	X	X	X	X	X	X	X	X	16
17 石 油	-	-	-	-	-	-	-	-	-	-	-	-	-	-	-	-	-	-	-	-	17
18 フラスチック	277,304	△ 10.4	114,245	163,059	11,675	153.9	392	8,939	2,344	-	759	△ 22.2	759	-	18,894	△ 14.4	269,326	△ 7.4	106,267	163,059	18
19 ゴ ム	-	-	-	-	-	-	-	-	-	-	-	-	-	-	-	-	-	-	-	-	19
20 皮 革	-	△ 100.0	-	-	-	△ 100.0	-	-	-	-	-	-	-	-	△ 100.0	-	△ 100.0	-	△ 100.0	-	20
21 窯 業	X	X	X	X	X	X	X	X	X	X	X	X	X	X	X	X	X	X	X	X	21
22 鉄 鋼	X	X	X	X	X	X	X	X	X	X	X	X	X	X	X	X	X	X	X	X	22
23 非 鉄	X	X	X	X	X	X	X	X	X	X	X	X	X	X	X	X	X	X	X	X	23
24 金 属	147,965	18.5	132,905	15,060	27,659	2,699.5	8,921	14,574	4,164	-	348	1,350.0	348	-	17,746	△ 11.6	157,530	49.0	142,470	15,060	24
25 はん用機械	X	X	X	X	X	X	X	X	X	X	X	X	X	X	X	X	X	X	X	X	25
26 生産用機械	949,962	6.1	710,670	239,292	66,809	△ 11.5	1,427	52,973	11,648	761	4,890	△ 86.2	830	4,060	109,769	9.5	902,112	8.1	666,119	235,993	26
27 業務用機械	191,498	36.6	134,875	56,623	8,488	△ 22.2	1,235	5,395	1,858	-	32,172	2,649.7	32,172	-	24,570	299.8	143,244	△ 0.4	86,621	56,623	27
28 電 子	249,140	△ 22.3	123,829	125,311	5,714	△ 43.6	273	5,089	352	-	1,830	△ 90.7	1,830	-	19,189	△ 37.9	233,835	△ 16.6	108,524	125,311	28
29 電 気	2,305,237	△ 7.2	1,648,651	656,586	200,944	△ 28.0	14,961	108,829	77,154	-	75,872	16.3	75,872	-	302,770	8.2	2,127,539	△ 12.1	1,470,953	656,586	29
30 情 報	143,390	X	98,831	44,559	7,527	X	2,468	3,410	1,649	-	165	X	165	-	18,225	X	132,527	X	87,968	44,559	30
31 輸 送	1,817,523	△ 1.8	1,362,184	455,339	226,414	81.3	17,704	128,007	67,728	12,975	56,643	753.6	56,643	-	266,293	△ 8.2	1,721,001	2.5	1,252,687	468,314	31
32 そ の 他	475,616	△ 5.3	297,961	177,655	199,311	246.8	84,437	107,109	7,765	-	9,091	14.9	9,091	-	75,389	5.5	590,447	22.9	412,792	177,655	32

産 業	建 設 仮 勘 定			有 形 固 定 資 産 投 資 総 額				リ ー ス 金 額		生 産 額		付 加 価 値 額			現 金 給 与 率	原 材 料 率	付 加 価 値 率	産 業
	増加額	減少額	差引額 (△は減)	総 額	前年比	1事業所 当たり	常用 労働者 1人 当たり	契約額	支払額	総 額	前年比	総 額	前年比	従業者 1人 当たり				
	万円	万円	万円	万円	%	万円	万円	万円	万円	万円	%	万円	%	万円	%	%	%	
総 数	485,248	480,147	5,101	978,071	29.6	10,517	74	189,219	152,246	33,481,469	7.0	13,683,457	△ 0.5	1,036	15.9	60.6	36.6	
09 食 料	72,154	25,811	46,343	124,988	39.0	11,363	93	28,586	35,599	5,402,240	△ 1.9	2,559,081	△ 7.8	1,905	8.7	53.6	44.5	09
10 飲 料	-	-	-	-	-	-	-	-	-	-	-	-	-	-	-	-	-	10
11 織 維	X	X	X	X	X	X	X	X	X	X	X	X	X	X	X	X	X	11
12 木 材	-	-	-	-	-	-	-	-	-	-	-	-	-	-	-	-	-	12
13 家 具	X	X	X	X	X	X	X	X	X	X	X	X	X	X	X	X	X	13
14 紙・ハ <sup>ル</sup> フ <sup>°</sup>	-	-	-	-	△ 100.0	-	-	-	-	-	△ 100.0	-	△ 100.0	-	-	-	-	14
15 印 刷	-	-	-	-	-	-	-	-	-	-	-	-	-	-	-	-	-	15
16 化 学	X	X	X	X	X	X	X	X	X	X	X	X	X	X	X	X	X	16
17 石 油	-	-	-	-	-	-	-	-	-	-	-	-	-	-	-	-	-	17
18 フ <sup>ラ</sup> スチック	-	-	-	11,675	136.3	1,668	29	5,710	5,949	882,193	18.0	424,713	22.6	1,044	18.4	48.5	49.3	18
19 ゴ ム	-	-	-	-	-	-	-	-	-	-	-	-	-	-	-	-	-	19
20 皮 革	-	-	-	-	△ 100.0	-	-	-	-	-	△ 100.0	-	△ 100.0	-	-	-	-	20
21 窯 業	X	X	X	X	X	X	X	X	X	X	X	X	X	X	X	X	X	21
22 鉄 鋼	X	X	X	X	X	X	X	X	X	X	X	X	X	X	X	X	X	22
23 非 鉄	X	X	X	X	X	X	X	X	X	X	X	X	X	X	X	X	X	23
24 金 属	-	-	-	27,659	1,205.3	5,532	73	307	5,398	358,972	9.9	267,926	5.9	709	55.0	17.5	77.4	24
25 はん用機械	X	X	X	X	X	X	X	X	X	X	X	X	X	X	X	X	X	25
26 生産用機械	5,092	-	5,092	71,901	△ 4.8	3,595	57	28,711	37,393	2,791,350	28.3	996,513	41.9	795	21.9	60.4	35.7	26
27 業務用機械	3,553	3,199	354	8,842	△ 19.0	2,211	13	27,189	7,778	1,601,802	9.6	468,584	11.6	698	12.2	74.2	24.5	27
28 電 子	1,707	1,312	395	6,109	△ 41.7	1,527	12	1,579	1,300	470,190	△ 57.9	313,453	△ 52.4	621	13.3	76.8	21.9	28
29 電 気	88,056	82,095	5,961	206,905	△ 37.7	20,691	54	48,843	23,122	7,484,827	△ 18.1	3,607,847	△ 22.8	945	18.0	60.1	36.8	29
30 情 報	6,315	6,315	-	7,527	X	1,882	12	-	-	1,336,947	X	431,426	X	665	23.6	66.4	32.2	30
31 輸 送	158,098	165,767	△ 7,669	218,745	123.1	14,583	80	1,864	13,514	8,434,856	14.6	2,973,711	13.9	1,086	16.7	60.9	35.9	31
32 そ の 他	127,385	134,408	△ 7,023	192,288	182.7	48,072	364	42,876	13,330	1,366,820	△ 2.2	540,449	△ 2.9	1,024	20.8	55.1	39.4	32

第8表 産業中分類別 事業所数、敷地面積、建物面積及び延べ建築面積（従業者30人以上の事業所）

産 業	事 業 所 数	敷 地 面 積		建 物 面 積		延 べ 建 築 面 積	
		敷地面積	1事業所 当たり	建物面積	1事業所 当たり	延べ建築 面積	1事業所 当たり
	事業所	m <sup>2</sup>	m <sup>2</sup>	m <sup>2</sup>	m <sup>2</sup>	m <sup>2</sup>	m <sup>2</sup>
総 数	93	2,143,272	23,046	633,726	6,814	904,358	9,724
09 食 料	11	145,299	13,209	56,655	5,150	83,530	7,594
10 飲 料	-	-	-	-	-	-	-
11 織 維	1	X	X	X	X	X	X
12 木 材	-	-	-	-	-	-	-
13 家 具	1	X	X	X	X	X	X
14 紙・ハ <sup>ル</sup> フ <sup>°</sup>	-	-	-	-	-	-	-
15 印 刷	-	-	-	-	-	-	-
16 化 学	1	X	X	X	X	X	X
17 石 油	-	-	-	-	-	-	-
18 フ <sup>ラ</sup> スチック	7	62,397	8,914	26,603	3,800	31,461	4,494
19 ゴ ム	-	-	-	-	-	-	-
20 皮 革	-	-	-	-	-	-	-
21 窯 業	2	X	X	X	X	X	X
22 鉄 鋼	1	X	X	X	X	X	X
23 非 鉄	2	X	X	X	X	X	X
24 金 属	5	99,751	19,950	24,300	4,860	25,927	5,185
25 はん用機械	1	X	X	X	X	X	X
26 生産用機械	20	206,119	10,306	77,051	3,853	91,370	4,569
27 業務用機械	4	92,927	23,232	28,502	7,126	34,320	8,580
28 電 子	4	65,111	16,278	14,505	3,626	27,980	6,995
29 電 気	10	458,585	45,859	86,629	8,663	190,758	19,076
30 情 報	4	73,457	18,364	31,202	7,801	74,778	18,695
31 輸 送	15	485,330	32,355	118,312	7,887	149,636	9,976
32 そ の 他	4	245,625	61,406	78,623	19,656	89,167	22,292

第9表 産業中分類別 1日当たり総用水量、水源別用水量及び用途別用水量（従業者30人以上の事業所）

産 業	総用水量	水 源 別 用 水 量				用 途 別 用 水 量				
		上水道	井戸水	その他の淡水	回収水	ボイラ用水	原料用水	製品処理用水・洗浄用水	冷却用水・温調用水	その他
	m <sup>3</sup>	m <sup>3</sup>	m <sup>3</sup>	m <sup>3</sup>	m <sup>3</sup>	m <sup>3</sup>	m <sup>3</sup>	m <sup>3</sup>	m <sup>3</sup>	m <sup>3</sup>
総 数	10,676	4,375	3,141	3,108	52	487	854	2,251	5,085	1,999
09 食 料	6,950	1,537	2,413	3,000	-	353	854	1,106	4,469	168
10 飲 料	-	-	-	-	-	-	-	-	-	-
11 織 維	X	X	X	X	X	X	X	X	X	X
12 木 材	-	-	-	-	-	-	-	-	-	-
13 家 具	X	X	X	X	X	X	X	X	X	X
14 紙・パルプ	-	-	-	-	-	-	-	-	-	-
15 印 刷	-	-	-	-	-	-	-	-	-	-
16 化 学	X	X	X	X	X	X	X	X	X	X
17 石 油	-	-	-	-	-	-	-	-	-	-
18 フラスチック	79	78	-	-	1	-	-	-	68	11
19 ゴ ム	-	-	-	-	-	-	-	-	-	-
20 皮 革	-	-	-	-	-	-	-	-	-	-
21 窯 業	X	X	X	X	X	X	X	X	X	X
22 鉄 鋼	X	X	X	X	X	X	X	X	X	X
23 非 鉄	X	X	X	X	X	X	X	X	X	X
24 金 属	411	261	42	108	-	16	-	123	126	146
25 はん用機械	X	X	X	X	X	X	X	X	X	X
26 生産用機械	117	110	7	-	-	8	-	15	14	80
27 業務用機械	84	84	-	-	-	1	-	41	5	37
28 電 子	466	461	5	-	-	8	-	244	5	209
29 電 気	488	430	58	-	-	20	-	51	63	354
30 情 報	169	111	58	-	-	-	-	19	27	123
31 輸 送	851	829	22	-	-	-	-	431	222	198
32 そ の 他	213	198	15	-	-	-	-	49	86	78