

平成 24 年  
(2012 年)

経済センサス-活動調査  
製造業に関する結果報告書

上田市総務部広報情報課

## 目次

利用上の注意	1
概 要 編	8
I 従業者 4 人以上の事業所	9
1 調査結果の概要	9
2 事業所数	12
3 従業者数	13
4 製造品出荷額等	15
5 粗付加価値額	17
6 現金給与総額	19
7 原材料使用額等	21
II 従業者 30 人以上の事業所	25
1 事業所数	25
2 従業者数	25
3 製造品出荷額等	25
4 粗付加価値額	25
5 現金給与総額	27
6 原材料使用額等	27
7 生産額	27
8 有形固定資産投資総額	28
9 在庫額	28
10 リース契約額及び支払額	28
11 工業用地及び工業用水	28
統 計 表 編	30
第 1 表 累年比較、上田市 事業所数、従業者数、現金給与総額、原材料使用額等、製造品出荷額等及び粗付加価値額（平成 13 年からは従業者 4 人以上の事業所）	31
第 2 表 前年比較、産業中分類別 事業所数、従業者数、現金給与総額、原材料使用額等、製造品出荷額等及び粗付加価値額（従業者 4 人以上の事業所）	32
第 3 表 産業中分類別 事業所数、従業者数、現金給与総額、原材料使用額等、製造品出荷額等及び粗付加価値額（従業者 4 人以上の事業所）	33
第 4 表 産業中分類別、従業者規模別 事業所数、従業者数、現金給与総額、原材料使用額等、製造品出荷額等及び粗付加価値額（従業者 4 人以上の事業所）	36

第5表	産業中・小・細分類別	事業所数、従業者数、現金給与総額、原材料使用額等、 製造品出荷額等及び粗付加価値額（従業者4人以上の事業所）	41
第6表	産業細分類別	製造品出荷額及び加工賃収入額の合計 上位50（従業者4人以上の事業所）	45
第7表	産業中分類別	事業所数、従業者数、現金給与総額、原材料使用額等、製造品出荷額等、在庫額、有形固定資産、リース金額、生産額、付加価値額、現金給与率、 原材料率及び付加価値率（従業者30人以上の事業所）	46
第8表	産業中分類別	事業所数及び敷地面積（従業者30人以上の事業所）	50
第9表	産業中分類別	1日当たり総用水量及び水源別用水量（従業者30人以上の事業所）	51

# 利用上の注意

## 1 調査の目的

経済センサス - 活動調査は、我が国の全産業分野における事業所及び企業の経済活動の実態を全国的及び地域別に明らかにするとともに、事業所及び企業を調査対象とする各種統計調査の精度向上に資する母集団資料を得ることを目的としています。

## 2 調査の根拠

統計法（平成 19 年法律第 53 号）に基づく基幹統計調査として実施しています。

## 3 調査日

平成 24 年 2 月 1 日

## 4 調査対象

### (1) 地域的範囲

全国（調査日現在において、東日本大震災（平成 23 年 3 月 11 日に発生した東北地方太平洋沖地震及びこれに伴う原子力発電所の事故による災害をいう。以下同じ。）に関して原子力災害対策特別措置法（平成 11 年法律第 156 号）第 28 条第 2 項において読み替えて適用される災害対策基本法（昭和 36 年法律第 223 号）第 63 条第 1 項の規定に基づく警戒区域又は原子力災害対策本部により設定された計画的避難区域をその区域に含む調査区を除く。）

### (2) 属性的範囲

調査は、日本標準産業分類に掲げる産業に属する事業所のうち、以下に掲げる事業所並びに国及び地方公共団体の事業所を除く事業所・企業について行いました。

ア 大分類 A - 農業・林業に属する個人経営の事業所

イ 大分類 B - 漁業に属する個人経営の事業所

ウ 大分類 N - 生活関連サービス業、娯楽業のうち、小分類 792-家事サービス業に属する事業所

エ 大分類 R - サービス業（他に分類されないもの）のうち、中分類 96-外国公務に属する事業所

## 5 本報告書について

(1) 本報告書は、上田市分を本市が独自に集計・編集したもので、経済産業省が公表する数値と相違することがあります。

(2) 本報告書は、製造業について「工業統計調査（経済産業省）」（以下「工業統計」という。）との時系列比較を可能とするために、「平成 24 年経済センサス - 活動調査」（以下「活動調査」という。）の調査結果のうち、以下の全てに該当する製造事業所について産業別に集計したものです。

- ・管理、補助的経済活動のみを行う事業所ではないこと

・製造品目別に出荷額が得られた事業所であること  
このため、産業横断的集計の製造業の結果とは異なっています。

- (3) 本報告書において、「平成 23 年」の数値は活動調査、「平成 22 年」以前の数値は工業統計です。調査結果のうち、売上（収入）金額、費用等の経理事項は、活動調査は平成 23 年 1 年間、工業統計は調査年 1 年間の数値です。また、経営組織、従業者数等の経理事項以外の事項は、活動調査は平成 24 年 2 月 1 日現在、工業統計は調査年の 12 月 31 日現在の数値です。
- (4) 本報告書において、平成 17 年までの数値は合併前の旧 4 市町村の値を単純合計しています。
- (5) 従業者、付加価値額の項目は、工業統計の集計における定義に合わせた形で再集計したため、産業横断的集計の結果とは異なるものとなっています。

## 6 産業分類

- (1) 集計に用いた産業分類は、原則として日本標準産業分類に準拠しています。
- (2) 本報告書では、グラフ等について、産業中分類の名称を次のように省略して用いています。

産業中分類	略称	産業中分類	略称
09 食料品製造業	食料	21 窯業・土石製品製造業	窯業
10 飲料・たばこ・飼料製造業	飲料	22 鉄鋼業	鉄鋼
11 繊維工業	繊維	23 非鉄金属製造業	非鉄
12 木材・木製品製造業（家具を除く）	木材	24 金属製品製造業	金属
13 家具・装備品製造業	家具	25 はん用機械器具製造業	はん用
14 パルプ・紙・紙加工品製造業	紙パ	26 生産用機械器具製造業	生産
15 印刷・同関連業	印刷	27 業務用機械器具製造業	業務
16 化学工業	化学	28 電子部品・デバイス・電子回路製造業	電子
17 石油製品・石炭製品製造業	石油	29 電気機械器具製造業	電気
18 プラスチック製品製造業	プラ	30 情報通信機械器具製造業	情報
19 ゴム製品製造業	ゴム	31 輸送用機械器具製造業	輸送
20 なめし革・同製品・毛皮製造業	皮革	32 その他の製造業	その他

(注) 産業 3 分類型の構成は、次のとおりです。

[基礎素材型産業]…木材、紙、化学、石油、プラスチック、ゴム、窯業、鉄鋼、非鉄、金属

[加工組立型産業]…はん用機械、生産用機械、業務用機械、電子、電気、情報、輸送

[生活関連・その他型産業]…食料、飲料、繊維、家具、印刷、皮革、その他

## 7 事業所の産業の決定方法等

事業所を産業別に集計するための産業の決定方法は、次のとおりです。

- (1) 一般的な方法
- ア 製造品が単品のみの事業所については、品目 6 桁番号の上 4 桁で産業細分類を決定します。
- イ 製造品が複数の品目にわたる事業所の場合は、まず、上 2 桁の番号（中分類）を同じくする品目の製造品出荷額等をそれぞれ合計し、その額の最も大きいもので 2 桁番号を決定します。次に、そ

の決定された 2 桁の番号のうち、前記と同様な方法で 3 桁番号（小分類）、さらに 4 桁番号（細分類）を決定し、最終的な産業格付けとします。

## (2) 特殊な方法

上記の方法以外に、原材料、作業工程、機械設備等により、産業を決定しているものがあります。

具体的には、「中分類 22 鉄鋼業」に属する「高炉による製鉄業」、「製鋼・製鋼圧延業（転炉・電気炉を含む）」、「熱間圧延業」、「冷間圧延業」、「冷間ロール成形鋼製造業」、「鋼管製造業」、「伸鉄業」、「磨棒鋼製造業」、「引抜鋼管製造業」、「伸線業」及び「その他の製鋼を行わない鋼材製造業」の 11 産業です。

## 8 統計表の項目の説明

(1) 事業所数は、平成 24 年 2 月 1 日現在の数値です。

事業所とは、一般的に工場、製作所、製造所あるいは加工所などと呼ばれているような、一区画を占めて主として製造又は加工を行っているものをいいます。

(2) 従業者数は、平成 24 年 2 月 1 日現在の数値です。

従業者とは、当該事業所で働いている人をいい、他の会社などの別経営の事業所から出向又は派遣されている人（受入者）も含まれます。一方、他の会社などの別経営の事業所へ出向又は派遣している人（送出者）、臨時雇用者は従業者には含めません。

ア 個人事業主及び無給家族従業者とは、業務に従事している個人事業主と事業主の家族で無報酬で常時就業している者をいい、実務にたずさわっていない事業主と事業主の家族で手伝い程度のものは含みません。

イ 常用労働者とは、次のいずれかをいい、「有給役員」、「正社員、正職員」、「パート・アルバイト等」及び「出向・派遣受入者」に分けられます。

(ア) 期間を定めず、又は 1 か月を超える期間を定めて雇われている者

(イ) 日々又は 1 か月以内の期間を限って雇われていた者のうち、平成 23 年 12 月と 24 年 1 月にそれぞれ 18 日以上雇われた者

(ウ) 人材派遣会社からの派遣従業者、親企業からの出向従業者などは、上記に準じて扱う

(エ) 取締役、理事などの役員のうち、常時勤務して毎月給与の支払を受けている者

(オ) 事業主の家族で、常時勤務して毎月給与の支払を受けている者

ウ 有給役員とは、法人の取締役、理事などで役員報酬を得ている者をいいます。

エ 正社員・正職員とは、雇用されている者で一般に「正社員」、「正職員」等と呼ばれている者をいいます。

オ パート・アルバイト等とは、一般に「パートタイマー」、「アルバイト」、「嘱託」又はそれに近い名称で呼ばれている者をいいます。

カ 出向・派遣受入者とは、他の企業から受け入れている出向者及び人材派遣会社からの派遣従業者をいいます。

キ 臨時雇用者とは、常用労働者以外の雇用者で、1 か月以内の期間を定めて雇用されている者や

日々雇用されている者をいいます。

- (3) 現金給与総額は、平成 23 年 1 月から 12 月までの 1 年間に支払われた「常用雇用者（「正社員、正職員」及び「パート・アルバイト等」をいう）及び有給役員に対する基本給、諸手当と特別に支払われた給与（期末賞与等）の額」及び「常用雇用者及び有給役員に対する退職金又は解雇予告手当、出向受入者に係る支払額、臨時雇用者に対する給与など」の合計をいいます。
- (4) 原材料使用額等は、平成 23 年 1 月から 12 月までの 1 年間における次のア～カの合計をいいます。
- ア 原材料使用額。主要原材料、補助材料、購入部分品、容器、包装材料、工場維持用の材料及び消耗品など、実際に製造等に使用した総使用額をいいます。  
また、下請工場などに原材料を支給して製造加工を行わせた場合には、支給した原材料の額も含まれます。
  - イ 燃料使用額。生産段階で使用した燃料費、荷物運搬用及び暖房用の燃料費、自家発電用の燃料費などをいいます。
  - ウ 電力使用額。購入した電力の使用額をいい、自家発電は含みません。
  - エ 委託生産費。原材料又は中間製品を他企業の事業所に支給して製造又は加工を委託した場合、これに支払った加工賃及び支払うべき加工賃をいいます。
  - オ 製造等に関連する外注費。生産設備の保守・点検・修理、機械・装置の操作、製品に組み込まれるソフトウェアの開発など、事業所収入に直接関連する外注費用をいいます。
  - カ 転売した商品の仕入額。平成 23 年 1 年間において、実際に売り上げた転売品（他から仕入れて又は受け入れてそのまま販売したもの）に対応する仕入額をいいます。
- (5) 製造品出荷額等は、平成 23 年 1 月から 12 月までの 1 年間における製造品出荷額、加工賃収入額、くず廃物の出荷額及びその他の収入額の合計をいいます。
- ア 製造品出荷額とは、当該事業所の所有に属する原材料によって製造されたもの（原材料を他に支給して製造させたものを含む）を、平成 23 年中に当該事業所から出荷した工場出荷金額をいいます。また、次のものも製造品出荷に含まれます。
    - (イ) 同一企業に属する他の事業所へ引き渡したもの
    - (ロ) 自家使用されたもの（当該事業所において最終製品として使用されたもの）
    - (ハ) 委託販売に出したもの（販売済みでないものを含み、平成 23 年中に返品されたものを除く）
  - イ 加工賃収入額とは、平成 23 年中に他企業の所有に属する主要原材料によって製造し、あるいは他企業の所有に属する製品又は半製品に加工、処理を加えた場合、これに対して受け取った又は受け取るべき加工賃をいいます。
  - ウ その他の収入額とは、上記ア及びイ以外（例えば、転売収入（仕入れて又は受け入れてそのまま販売したもの）、修理料収入額、冷蔵保管料及び自家発電の余剰電力の販売収入額等）の収入額をいいます。
- (6) 製造品、半製品及び仕掛品、原材料及び燃料の在庫額は、事業所の所有に属するものを帳簿価額

によって記入したものであり、原材料を他に支給して製造される委託生産品も含まれます。

(7) 有形固定資産は、平成 23 年 1 月から 12 月までの 1 年間における数値であり、帳簿価額によつています。

ア 有形固定資産の取得額等には、次の区分があります。

(ア) 土地

(イ) 建物及び構築物（土木設備、建物附属設備を含む）

(ウ) 機械及び装置（附属設備を含む）

(エ) 船舶、車両、運搬具、耐用年数 1 年以上の工具、器具、備品等

イ 建設仮勘定の増加額とは、この勘定の借方に加えられた額をいい、減少額とは、この勘定から他の勘定に振り替えられた額をいいます。

ウ 有形固定資産の除却額とは、有形固定資産の売却、撤去、滅失及び同一企業に属する他の事業所への引き渡しなどの額をいいます。

エ 有形固定資産の投資総額

(ア) 年末現在高 = 年初現在高 + 取得額 - 除却額 - 減価償却額

(イ) 建設仮勘定の年間増減 = 増加額 - 減少額

(ウ) 投資総額 = 取得額 + 建設仮勘定の年間増減

(8) リース契約による契約額及び支払額

ア リースとは、賃貸借契約であつて、物件を使用する期間が 1 年を超え、契約期間中は原則として中途解約のできないものをいいます。

なお、リース取引に係る会計処理を通常の売買取引に係る方法に準じて行っている場合は、有形固定資産の取得となります。

イ リース契約額とは、新規に契約したリースのうち、平成 23 年 1 月から 12 月までにリース物件が納入、設置されて検収が完了し、物件借受書を交付した物件に対するリース物件の契約額をいいます。

ウ リース支払額とは、平成 23 年 1 月から 12 月までにリース物件使用料として実際に支払った月々のリース料の年間合計金額をいいます。したがって、平成 23 年以前にリース契約した物件に対して、当年において支払われたリース料を含みます。

(9) 工業用地

事業所敷地面積は、平成 23 年 12 月 31 日現在において、事業所が使用（賃借を含む）している敷地の全面積をいいます。ただし、鉱区、住宅、寄宿舍、グラウンド、倉庫及びその他福利厚生施設などに使用している敷地については、生産設備などのある敷地と明確に区別される場合は除かれます。なお、事業所の隣接地にある拡張予定地を、事業所が占有している場合は含まれます。

(10) 工業用水

ア 工業用水とは、事業所内で生産のために使用された用水（従業員の飲料水、雑用水を含む）を



いいます。

イ 1日当たり用水量とは、平成23年1月から12月までの1年間に、事業所で使用した工業用水の総量を操業日数で割ったものです。

## 9 計算式

### (1) 生産額、付加価値額等

・生産額 = 製造品出荷額 + 加工賃収入額 + (製造品年末在庫額 - 製造品年初在庫額)  
+ (半製品及び仕掛品年末価額 - 半製品及び仕掛品年初価額)

※従業者30人以上の事業所

・付加価値額 = 製造品出荷額等 + (製造品年末在庫額 - 製造品年初在庫額)  
+ (半製品及び仕掛品年末価額 - 半製品及び仕掛品年初価額)  
- (消費税を除く内国消費税額\*1 + 推計消費税額\*2) - 原材料使用額等  
- 減価償却額

・粗付加価値額 = 製造品出荷額等 - (消費税を除く内国消費税額 + 推計消費税額)  
- 原材料使用額等

・有形固定資産投資総額 = 有形固定資産の取得額 + 建設仮勘定の年間増減

・付加価値率 = 付加価値額 ÷ { 製造品出荷額等 + (製造品年末在庫額 - 製造品年初在庫額)  
+ (半製品及び仕掛品年末価額 - 半製品及び仕掛品年初価額)  
- (消費税を除く内国消費税額 + 推計消費税額) } × 100

・原材料率 = 原材料使用額等 ÷ { 製造品出荷額等 + (製造品年末在庫額 - 製造品年初在庫額)  
+ (半製品及び仕掛品年末価額 - 半製品及び仕掛品年初価額)  
- (消費税を除く内国消費税額 + 推計消費税額) } × 100

・現金給与率 = 現金給与総額 ÷ { 製造品出荷額等 + (製造品年末在庫額 - 製造品年初在庫額)  
+ (半製品及び仕掛品年末価額 - 半製品及び仕掛品年初価額)  
- (消費税を除く内国消費税額 + 推計消費税額) } × 100

\*1: 消費税を除く内国消費税額は、酒税、たばこ税、揮発油税及び地方揮発油税(旧地方道路税含む)の納付税額又は納付すべき税額の合計。

\*2: 推計消費税額は、平成13年調査から消費税額の調査を廃止したため推計したもので、推計消費税額の算出にあたっては、直接輸出分、原材料、設備投資(土地を除く有形固定資産取得額)を控除している。

### (2) 単位当たりの算式

ア 1事業所当たり従業者数・製造品出荷額等・粗付加価値額・付加価値額

・1事業所当たり従業者数 = 従業者数 ÷ 事業所数

・1事業所当たり製造品出荷額等 = 製造品出荷額等 ÷ 事業所数

・1事業所当たり粗付加価値額 = 粗付加価値額 ÷ 事業所数

・1事業所当たり付加価値額 = 付加価値額 ÷ 事業所数

イ 従業者1人当たり製造品出荷額等・粗付加価値額・付加価値額

・1従業員当たり製造品出荷額等 = 製造品出荷額等 ÷ 従業員数

・1従業員当たり粗付加価値額 = 粗付加価値額 ÷ 従業員数

・1従業員当たり付加価値額 = 付加価値額 ÷ 従業員数

ウ 常用労働者1人当たり現金給与総額

・常用労働者1人当たり現金給与総額 = 現金給与総額 ÷ 常用労働者数

## 10 記号及び注記

(1) 統計表中「-」は該当数値なし、「0」は四捨五入による単位未満、「△」は数値がマイナスであることを表しています。「X」は1又は2の事業所に関する数値で、これをそのまま掲げると個々の報告者の秘密が漏れるおそれがあるため秘匿した箇所であり、3以上の事業所に関する数値であっても、1又は2の事業所の数値が前後の関係から判明する箇所も秘匿としています。

(2) 金額表示の単位は万円とし、単位未満は四捨五入しています。

(3) 構成比については、単位未満は四捨五入しているため、合計と内訳の計が一致しないことがあります。

## 11 その他の注意事項

(1) 日本標準産業分類の第12回改定に伴い、平成20年調査から工業統計用産業分類が改定されています。

(2) 平成19年調査から、対象事業所の製造以外の活動を把握するため、その他収入額等の調査項目が追加されたことにより、製造品出荷額等、原材料使用額等、付加価値額及び粗付加価値額の時系列に不連続が生じていますので、平成18年以前の数値とは接続しません。

また、平成19年調査では、構内請負事業所等対象事業者の捕そくを行った結果、事業所数、従業員数及び現金給与総額の時系列に不連続が生じていますので、平成18年以前の数値とは接続しません。

(3) 本報告書についての問い合わせ先は次のとおりです。

上田市総務部広報情報課

TEL : 0268-23-2235

FAX : 0268-23-2236

E-mail : [tokei@city.ueda.nagano.jp](mailto:tokei@city.ueda.nagano.jp)

# 概 要 編

# I 従業者 4 人以上の事業所

## 1 調査結果の概要

平成 24 年経済センサス - 活動調査は、全事業所を対象に実施しました。従業者 4 人以上の事業所における主要項目の概要は次のとおりです。(表 1)

- 事業所数は 471 事業所で、前年に比べ 41 事業所の増加（前年比 9.5%）となりました。
- 従業者数は 17,178 人で、前年に比べ 390 人の増加（同 2.3%）となりました。
- 製造品出荷額等は 4,060 億 8,975 万円で、前年に比べ 85 億 8,111 万円の減少（同△2.1%）となりました。
- 原材料使用額等は 2,336 億 3,254 万円で、前年に比べ 109 億 5,427 万円の減少（同△4.5%）となりました。
- 粗付加価値額は 1,699 億 4,263 万円で、前年に比べ 53 億 8,683 万円の増加（同 3.3%）となりました。
- 現金給与総額は 714 億 5898 万円で、前年に比べ 22 億 2,006 万円の増加（同 3.2%）となりました。

表 1 上田市工業 主要指標（従業者 4 人以上の事業所）

項目	単位	平成22年	平成23年	前年比	前年増減
事業所数	事業所	430	471	9.5	41
従業者数	人	16,788	17,178	2.3	390
常用労働者数	人	16,732	17,270	3.2	538
製造品出荷額等	万円	41,467,086	40,608,975	△2.1	△858,111
原材料使用額等	万円	24,458,681	23,363,254	△4.5	△1,095,427
粗付加価値額	万円	16,455,580	16,994,263	3.3	538,683
現金給与総額	万円	6,923,892	7,145,898	3.2	222,006
1事業所当たり従業者数	人	39.0	36.5	△6.6	△2.6
1事業所当たり製造品出荷額等	万円	96,435	86,219	△10.6	△10,216
1事業所当たり粗付加価値額	万円	38,269	36,081	△5.7	△2,188
常用労働者1人当たりの現金給与総額	万円	414	414	△0.0	△0

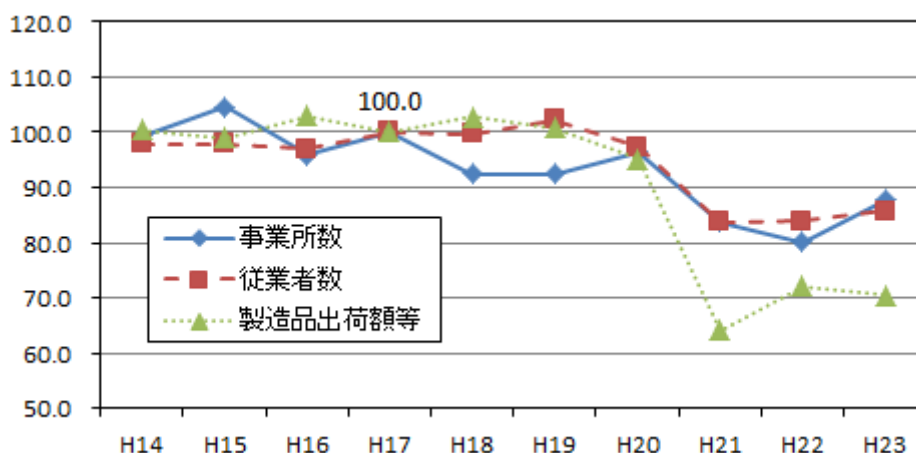


図1 上田市工業の推移 (平成17年を100とした場合)

表2 長野県19市における製造品出荷額等の県順位及び主要産業の概況 (従業者4人以上の事業所)

市名	製造品 出荷額等	県順位	構成比	1位		2位		3位	
				産業	構成比	産業	構成比	産業	構成比
長野県	万円	-	%						
長野県	528,283,600	-	100.0	情報	19.2	電子	15.5	食料	8.6
安曇野市	64,769,678	1	12.3	情報	64.8	電子	7.4	輸送	5.1
塩尻市	50,611,386	2	9.6	情報	69.6	その他	5.2	紙パ	2.5
松本市	43,712,314	3	8.3	情報	20.7	電子	17.9	食料	11.5
上田市	40,608,975	4	7.7	電気	30.0	輸送	18.4	食料	16.3
長野市	34,350,672	5	6.5	食料	23.9	電子	21.0	印刷	10.0
飯田市	23,887,372	6	4.5	電子	40.0	電気	18.7	食料	8.9
佐久市	20,219,357	7	3.8	電子	20.3	食料	16.8	生産	14.3
岡谷市	18,741,357	8	3.5	は用	22.7	電子	19.9	化学	14.0
伊那市	17,251,361	9	3.3	生産	19.1	食料	15.0	業務	12.6
千曲市	17,156,213	10	3.2	生産	24.6	業務	15.0	電子	12.7
茅野市	16,985,405	11	3.2	電子	19.3	非鉄	16.3	生産	10.6
駒ヶ根市	12,923,178	12	2.4	輸送	20.4	情報	18.6	電気	14.6
東御市	10,716,323	13	2.0	情報	21.7	金属	19.0	電子	14.7
小諸市	10,421,336	14	2.0	電子	42.2	生産	17.9	輸送	12.3
大町市	9,607,356	15	1.8	窯業	38.4	電子	26.2	金属	14.0
須坂市	9,077,507	16	1.7	は用	28.3	食料	17.3	金属	15.9
中野市	8,513,219	17	1.6	電子	43.5	業務	16.7	食料	14.2
諏訪市	8,328,662	18	1.6	生産	17.5	金属	16.6	業務	14.7
飯山市	3,177,034	19	0.6	プ	5.6	食	3.7	その他	1.4

※県公表データの秘匿処理部分を除くため、各市の主要産業順位は実際と異なる場合があります。

表3 長野県内の市町村別事業所数、従業者数、製造品出荷額等、粗付加価値額の順位（20位まで）  
（従業者4人以上の事業所）

順位	事業所数			従業者数			製造品出荷額等			粗付加価値額		
	市町村名	実数	構成比	市町村名	実数	構成比	市町村名	実数	構成比	市町村名	実数	構成比
			%		人	%		万円	%		万円	%
-	長野県	5,814	100.0	長野県	186,568	100.0	長野県	528,283,600	100.0	長野県	236,970,795	100.0
1	長野市	579	10.0	長野市	17,400	9.3	安曇野市	64,769,678	12.3	安曇野市	44,200,383	18.7
2	上田市	471	8.1	上田市	17,178	9.2	塩尻市	50,611,386	9.6	長野市	17,990,237	7.6
3	松本市	411	7.1	松本市	14,243	7.6	松本市	43,712,314	8.3	上田市	16,994,263	7.2
4	飯田市	346	6.0	飯田市	10,229	5.5	上田市	40,608,975	7.7	松本市	16,371,419	6.9
5	佐久市	293	5.0	塩尻市	9,878	5.3	長野市	34,350,672	6.5	塩尻市	15,704,293	6.6
6	岡谷市	290	5.0	安曇野市	8,225	4.4	飯田市	23,887,372	4.5	佐久市	9,524,168	4.0
7	安曇野市	237	4.1	佐久市	8,223	4.4	佐久市	20,219,357	3.8	岡谷市	9,464,360	4.0
8	諏訪市	222	3.8	岡谷市	7,690	4.1	岡谷市	18,741,357	3.5	飯田市	8,413,019	3.6
9	千曲市	214	3.7	茅野市	7,049	3.8	伊那市	17,251,361	3.3	御代田町	8,068,449	3.4
10	茅野市	202	3.5	千曲市	6,720	3.6	千曲市	17,156,213	3.2	千曲市	7,778,949	3.3
11	伊那市	193	3.3	伊那市	5,720	3.1	茅野市	16,985,405	3.2	伊那市	7,457,891	3.1
12	塩尻市	182	3.1	諏訪市	5,178	2.8	御代田町	14,605,147	2.8	茅野市	7,334,063	3.1
13	須坂市	174	3.0	箕輪町	5,177	2.8	坂城町	13,872,359	2.6	箕輪町	5,147,331	2.2
14	坂城町	140	2.4	須坂市	5,031	2.7	箕輪町	13,306,088	2.5	坂城町	4,989,654	2.1
15	箕輪町	133	2.3	駒ヶ根市	4,837	2.6	駒ヶ根市	12,923,178	2.4	南箕輪村	4,839,566	2.0
16	小諸市	116	2.0	坂城町	4,727	2.5	東御市	10,716,323	2.0	駒ヶ根市	4,667,997	2.0
17	駒ヶ根市	112	1.9	中野市	4,227	2.3	小諸市	10,421,336	2.0	諏訪市	4,411,060	1.9
18	中野市	109	1.9	東御市	4,204	2.3	大町市	9,607,356	1.8	須坂市	4,162,806	1.8
19	東御市	105	1.8	小諸市	3,944	2.1	須坂市	9,077,507	1.7	富士見町	3,994,330	1.7
20	辰野町	104	1.8	富士見町	3,696	2.0	中野市	8,513,219	1.6	東御市	3,596,493	1.5

## 2 事業所数

事業所数は 471 事業所で、前年に比べ 41 事業所の増加（前年比 9.5%）となりました。

### (1) 産業別事業所数（図 2、図 3、統計表編第 3 表）

産業別では構成比の高い順に、生産用機械 23.6%（111 事業所）、電気 10.2%（48 事業所）、食料 9.3%（44 事業所）の順となっています。

前年に比べ増加した産業は、生産用機械 20 事業所、プラスチック 9 事業所、はん用機械 7 事業所、電気 7 事業所など 12 業種となっています。減少した産業は、窯業△4 事業所、情報 4 事業所など 8 業種となっています。

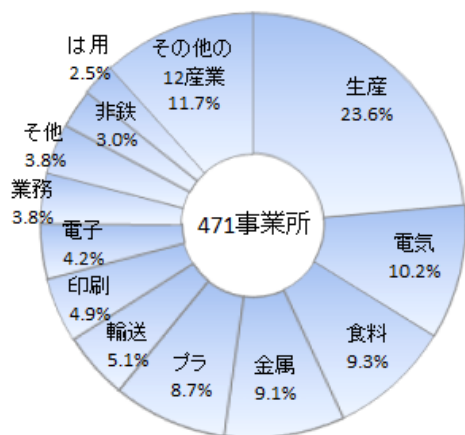


図 2 産業別構成比

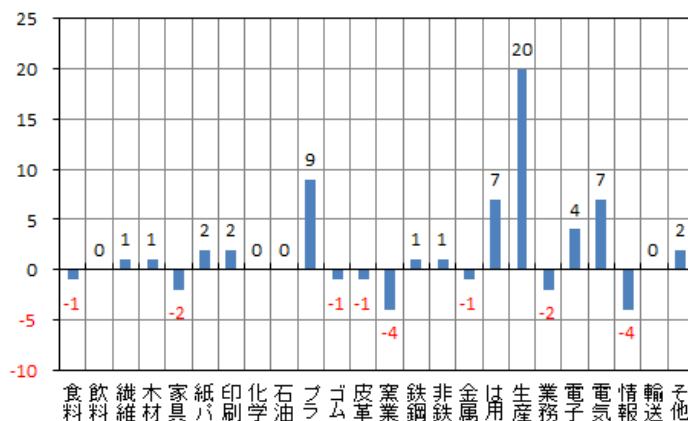


図 3 産業別対前年増減 (単位: 事業所)

### (2) 従業者規模別事業所数（図 4、図 5、表 4）

従業者規模別では、29 人以下が 80.9%（381 事業所）、30 人以上が 19.1%（90 事業所）となっています。

前年に比べ増加した従業者規模は、4～9 人で 49 事業所（前年比 26.6%）、30～49 人で 4 事業所（同 15.4%）、100～199 人で 4 事業所（同 33.3%）の 3 規模となっています。減少した従業者規模は、20～29 人で△8 事業所（同△16.0%）、10～19 人で△3 事業所（同△2.8%）、50～99 人で△3 事業所（同△9.7%）など 4 規模となっています。

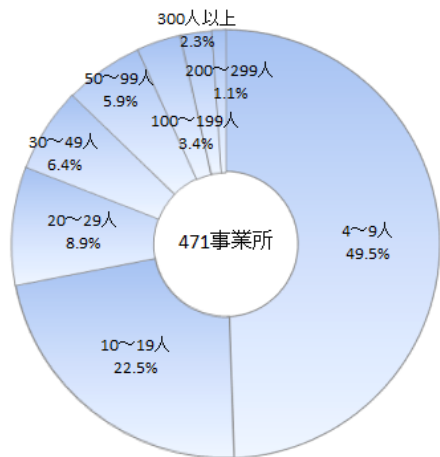


図 4 従業者規模別構成比

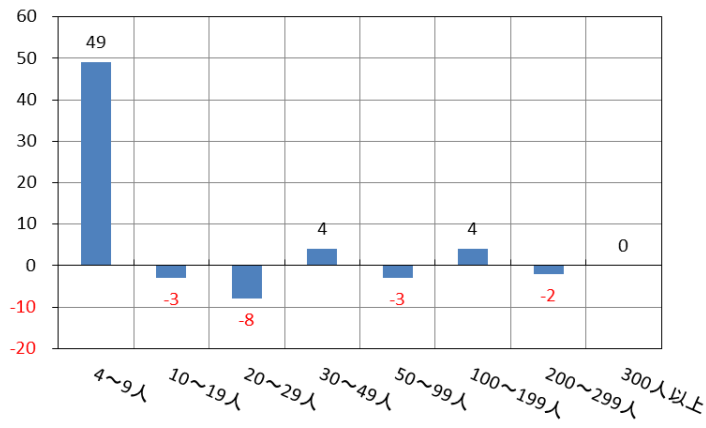


図 5 従業者規模別対前年増減 (単位: 事業所)

### 3 従業者数

従業者数は 17,178 人で、前年に比べ 390 人（前年比 2.3%）の増加となりました。

#### (1) 産業別従業者数（図 6、図 7、統計表編第 3 表）

産業別では構成比の高い順に、電気 29.7%（5,099 人）、輸送 15.9%（2,730 人）、生産用機械 11.9%（2,036 人）の順となっています。

前年に比べ増加した産業は、電気 755 人（前年比 17.4%）、生産用機械 148 人（同 7.8%）、プラスチック 131 人（同 20.7%）など 12 業種となっています。減少した産業は、非鉄△499 人（同△67.2%）、情報△122 人（同△17.1%）、窯業△72 人（同△50.0%）など 12 業種となっています。

1 事業所当たりの従業者数は 36.5 人で、前年に比べ 2.5 人（同△6.6%）減少しました。情報が 148.0 人（同 65.8%）と最も多く、木材が 6.6 人（同△8.3%）と最も少なくなっています。

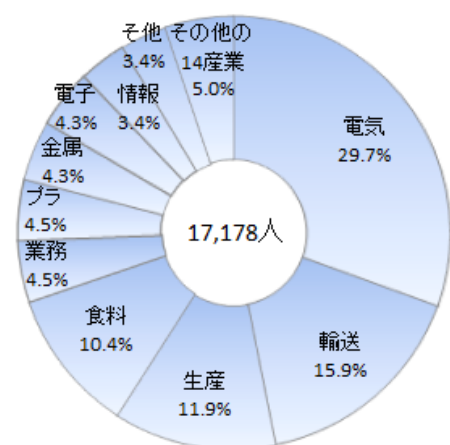


図 6 産業別構成比

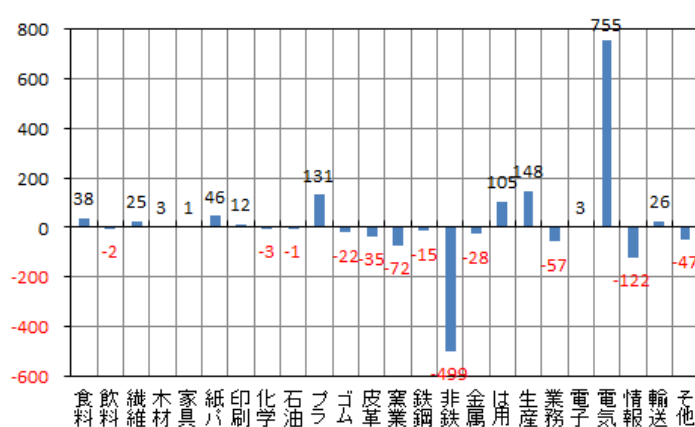


図 7 産業別対前年増減（単位：人）

#### (2) 男女別従業者数（統計表編第 3 表）

男女別の従業者数は、男性従業者 11,974 人（構成比 69.7%）、女性従業者 5,204 人（同 30.3%）となっており、前年に比べ男性従業者は 367 人（前年比 3.2%）の増加、女性従業者は 23 人（同 0.4%）の増加となっています。

前年に比べ増加した産業は、男性従業者では電気 546 人（同 18.5%）、生産用機械 132 人（同 8.6%）、はん用機械 78 人（同 354.5%）など 12 業種、女性従業者では電気 209 人（同 15.0%）、プラスチック 75 人（同 30.9%）、はん用機械 27 人（同 192.9%）など 9 業種となっています。減少した産業は、男性従業者では非鉄△368 人（同△66.3%）、業務用機械△71 人（同△13.9%）、窯業△56 人（同△47.5%）など 12 業種、女性従業者では非鉄△131 人（同△69.7%）、情報△73 人（同△27.3%）、食料△38 人（同△4.4%）など 13 業種となっています。



(3) 従業員規模別従業員数 (図 8、図 9、表 4)

従業員規模別では、29 人以下が 3,836 人 (構成比 22.3%、前年比 $\Delta$ 0.4%)、30 人以上が 13,342 人 (同 77.7%、同 3.1%) となっています。

前年に比べ増加した従業員規模は、100~199 人で 563 人 (前年比 33.4%)、300 人以上で 304 人 (同 4.8%)、4~9 人で 219 人 (同 19.5%) など 4 規模となっています。減少した従業員規模は 200~299 人で $\Delta$ 357 人 (同 $\Delta$ 21.7%)、20~29 人で $\Delta$ 231 人 (同 $\Delta$ 18.7%)、50~99 人で $\Delta$ 210 人 (同 $\Delta$ 9.5%) など 4 規模となっています。

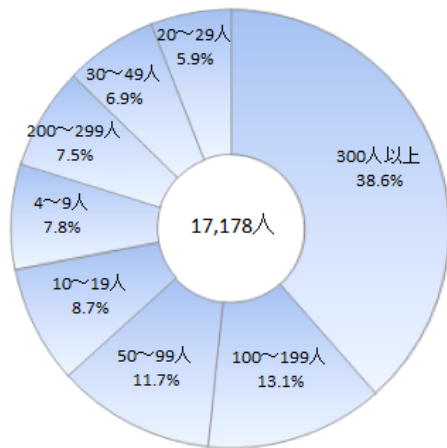


図 8 従業員規模別構成比

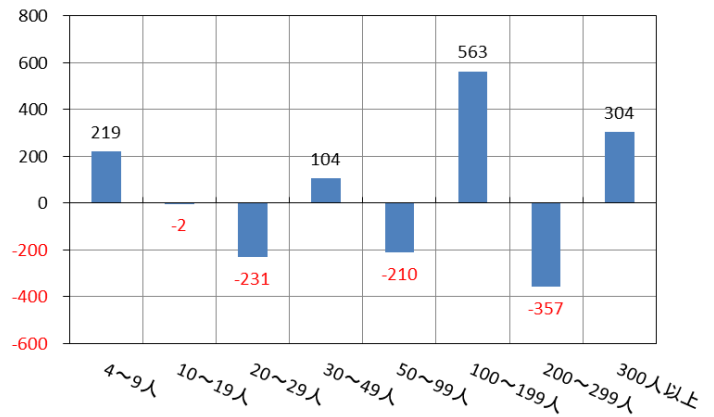


図 9 従業員規模別対前年増減 (単位: 人)

## 4 製造品出荷額等

製造品出荷額等は 4,060 億 8,975 万円で、前年に比べ 85 億 8,111 万円（前年比△2.1%）の減少となりました。

### (1) 産業別製造品出荷額等（図 10、図 11、統計表編第 3 表）

産業別では構成比の高い順に、電気 30.0%（1,218 億 579 万円）、輸送 18.4%（747 億 9,432 万円）、食料 16.3%（661 億 8,133 万円）の順となっています。

前年に比べ増加した産業は、電気 225 億 5,258 万円（前年比 22.7%）、食料 50 億 7,040 万円（同 8.3%）、生産用機械 50 億 5,722 万円（同 16.3%）など 12 業種となっています。減少した産業は、非鉄△230 億 4,181 万円（同△78.0%）、輸送△156 億 4,503 万円（同△17.3%）、情報△29 億 5,221 万円（同△20.0%）など 9 業種となっています。（秘匿 3 業種を除く）

1 事業所当たりの出荷額等は 8 億 6,219 万円で、前年に比べ 1 億 216 万円（同△10.6%）減少しました。輸送が 31 億 1,643 万円（同△17.3%）と最も多く、木材が 9,954 万円（同△11.2%）と最も少なくなっています。（秘匿 3 業種を除く）

従業者 1 人当たりの出荷額等は 2,364 万円で、前年に比べ 106 万円（同△4.3%）減少しました。鉄鋼が 5,324 万円（同 66.5%）と最も多く、家具が 883 万円（同△18.3%）と最も少なくなっています。（秘匿 3 業種を除く）

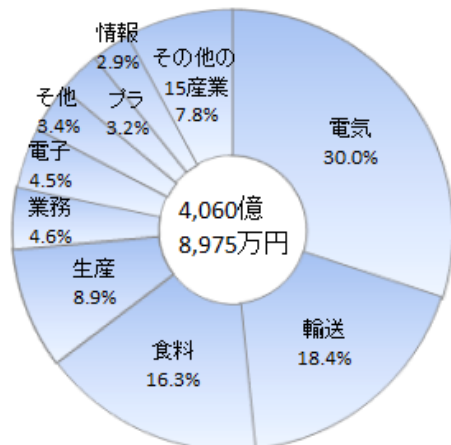


図 10 産業別構成比

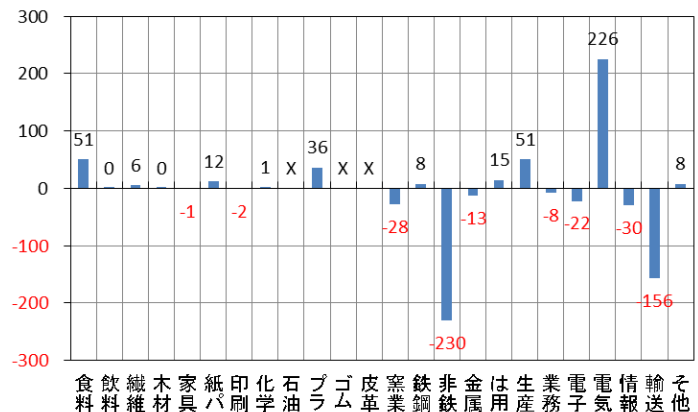


図 11 産業別対前年増減（単位：億円）

### (2) 従業者規模別製造品出荷額等（図 12、図 13、表 4）

従業者規模別では、29 人以下が 534 億 0,722 万円（構成比 13.2%、前年比 5.0%）、30 人以上が 3,526 億 8,253 万円（同 86.8%、同△3.1%）となっています。

前年に比べ増加した従業者規模は、100～199 人で 129 億 5,207 万円（前年比 27.5%）、50～99 人で 36 億 6,918 万円（同 9.3%）、4～9 人で 28 億 1,486 万円（同 24.6%）の 3 規模となっています。減少した従業者規模は、300 人以上で△230 億 4,773 万円（同△12.3%）、200～299 人で△37 億 2,565 万円（同△5.6%）、30～49 人で△9 億 7,432 万円（同△4.1%）など 5 規模となっています。

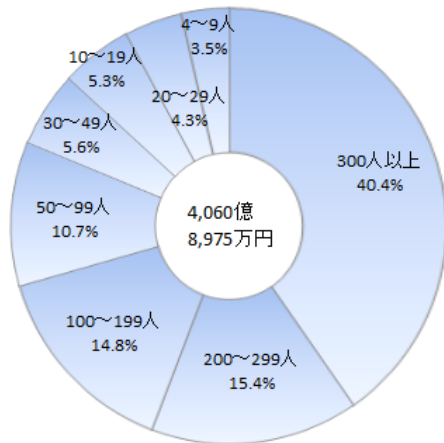


図 12 従業員規模別構成比

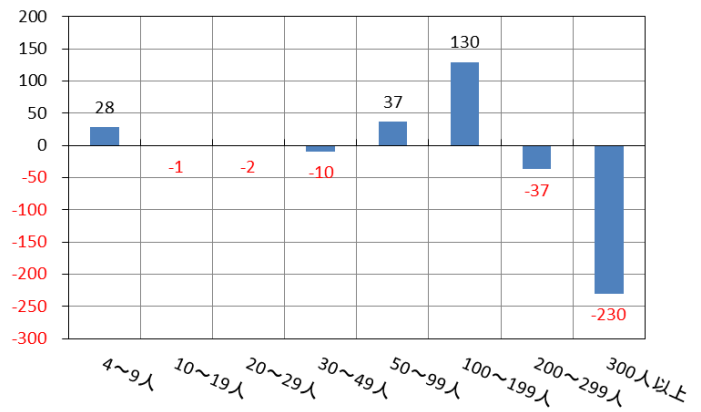


図 13 従業員規模別対前年増減 (単位：億円)

## 5 粗付加価値額

粗付加価値額は、1,699億4,263万円で、前年に比べ53億8,683万円（前年比3.3%）の増加となりました。

### (1) 産業別粗付加価値額（図14、図15、統計表編第3表）

産業別では構成比の高い順に、電気29.4%（499億2,284万円）、食料18.4%（312億2,297万円）、輸送17.6%（298億5,823万円）の順となっています。

前年に比べ増加した産業は、電気95億6,202万円（前年比23.7%）、電子36億9,352万円（同97.9%）、食料30億7,441万円（同10.9%）など13業種となっています。減少した産業は、非鉄△77億6,827万円（同△82.3%）、輸送△65億1,343万円（同△17.9%）、窯業△12億1,952万円（同△66.4%）など8業種となっています。（秘匿3業種を除く）

1事業所当たりの粗付加価値額は3億6,081万円で、前年に比べ2,188万円（同△5.7%）減少しました。輸送が12億4,409万円（同△17.9%）で最も多く、ゴムが1,455万円（同△81.0%）で最も少なくなっています。（秘匿3業種を除く）

従業者1人当たりの粗付加価値額は989万円で、前年に比べ9万円（同0.9%）増加しました。食料が1,750万円（同8.6%）で最も多く、ゴムが132万円（同△74.7%）で最も少なくなっています。（秘匿3業種を除く）

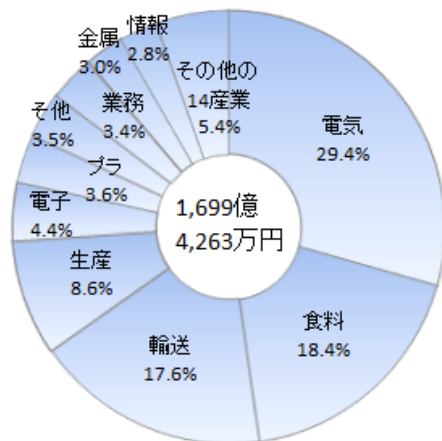


図14 産業別構成比

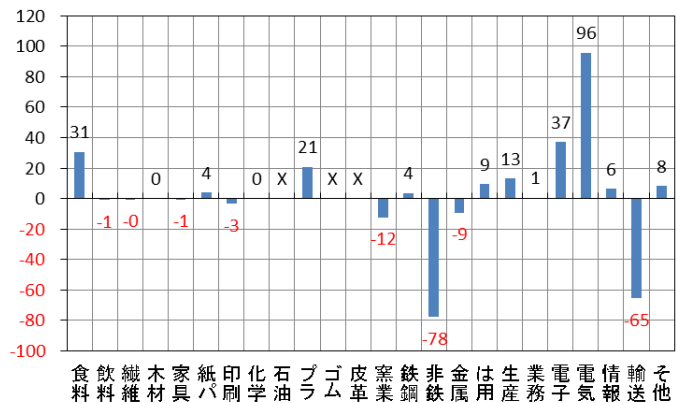


図15 産業別対前年増減（単位：億円）

### (2) 従業者規模別粗付加価値額（図16、図17、表4）

従業者規模別では、29人以下が242億8,953万円（構成比14.3%、前年比△1.1%）、30人以上が1,456億5,310万円（同85.7%、同4.0%）となっています。

前年に比べ増加した従業者規模は、100～199人で62億2,886万円（前年比39.7%）、50～99人で26億1,816万円（同14.9%）、200～299人で18億4,844万円（同6.9%）など5規模となっています。減少した従業者規模は、300以上で△51億805万円（同△7.1%）、20～29人で△14億5,901万円（同△17.8%）、10～19人で△8,896万円（同△0.9%）の3規模となっています。

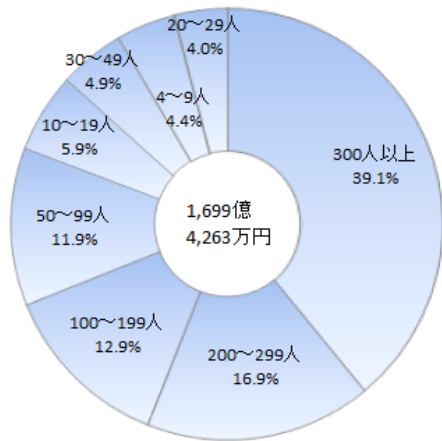


図 16 従業員規模別構成比

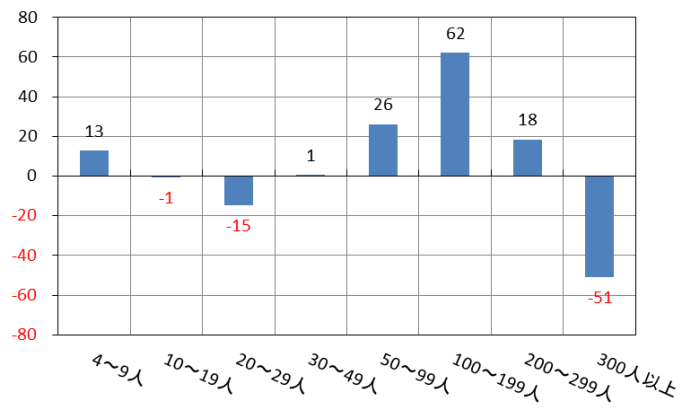


図 17 従業員規模別対前年増減 (単位：億円)

## 6 現金給与総額

現金給与総額は714億5,898万円で、前年に比べ22億2,006万円（前年比3.2%）の増加となりました。

### (1) 産業別現金給与総額（図18、図19、統計表編第3表）

産業別では構成比の高い順に、電気33.4%（238億4,879万円）、輸送17.4%（124億612万円）、生産用機械12.2%（86億9,417万円）の順となっています。

前年に比べ増加した産業は、電気57億6,632万円（前年比31.9%）、生産用機械4億6,592万円（同5.7%）、はん用機械3億5,828万円（同342.5%）など8業種となっています。減少した産業は、非鉄△14億7,249万円（同△65.4%）、その他△9億811万円（同△25.8%）、食料△8億4,072万円（同△13.5%）など13業種となっています。（秘匿3業種を除く）

常用労働者1人当たりの現金給与総額は414万円で、前年に比べ△0万円（同△0.0%）減少しました。化学が746万円（同40.0%）で最も多く、飲料が238万円（同△12.3%）で最も少なくなっています。（秘匿3業種を除く）

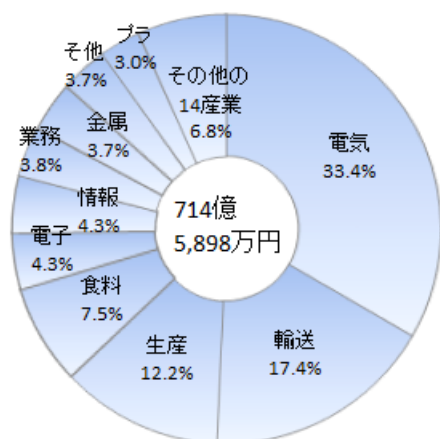


図18 産業別構成比

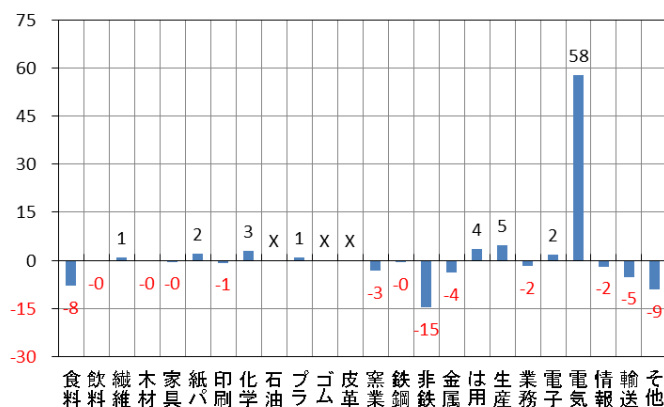


図19 産業別対前年増減（単位：億円）

### (2) 従業者規模別現金給与総額（図20、図21、表4）

従業者規模別では、29人以下が115億1,931万円（構成比16.1%、前年比△4.7%）、30人以上が599億3,967万円（同83.9%、同4.9%）となっています。

前年に比べ増加した従業者規模は、300人以上で51億4,973万円（前年比19.9%）、100～199人で24億369万円（同30.3%）、30～49人で8億3,501万円（同18.7%）など4規模となっています。減少した従業者規模は、200～299人で△37億9,156万円（同△42.5%）、50～99人で△18億1,220万円（同△18.3%）、20～29人で△10億4,517万円（同△24.1%）など4規模となっています。

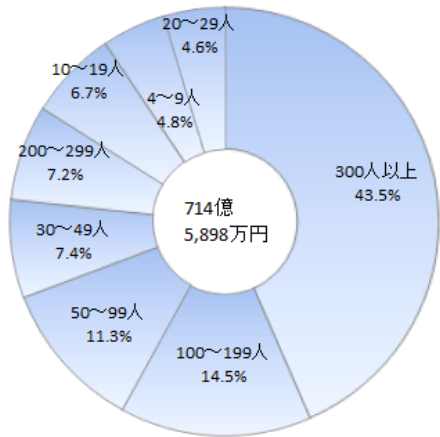


図 20 従業員規模別構成比

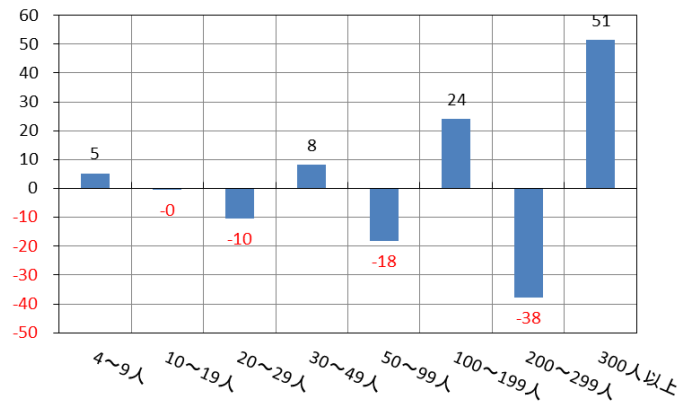


図 21 従業員規模別対前年増減 (単位：億円)

## 7 原材料使用額等

(図 22、図 23、統計表編第 3 表)

原材料使用額等は 2,336 億 3,254 万円で、前年に比べ△109 億 5,427 万円（前年比△4.5%）の減少となりました。

産業別では構成比の高い順に、電気 30.5%（713 億 5,314 万円）、輸送 18.9%（441 億 947 万円）、食料 14.9%（348 億 2,741 万円）となっています。

前年に比べ増加した産業は、電気 128 億 4,774 万円（前年比 22.0%）、生産用機械 39 億 6,610 万円（同 23.2%）、食料 32 億 2,102 万円（同 10.2%）など 13 業種となっています。減少した産業は、非鉄△153 億 2,710 万円（同△76.1%）、輸送△82 億 5,999 万円（同△15.8%）、電子△58 億 8,381 万円（同△35.6%）など 8 業種となっています。（秘匿 3 業種を除く）

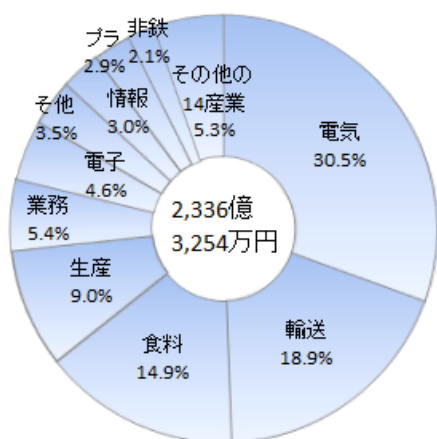


図 22 産業別構成比

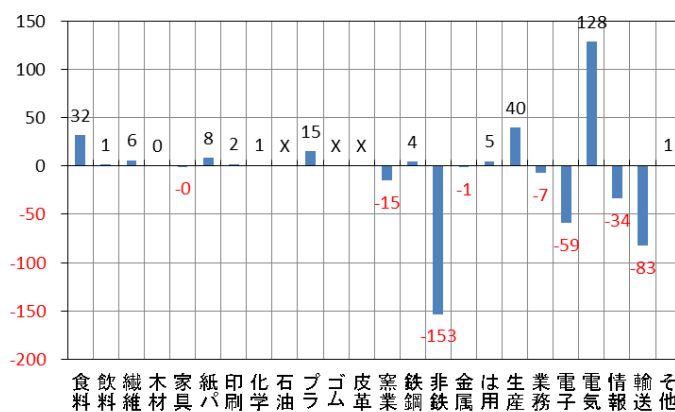


図 23 産業別対前年増減 (単位：億円)



表 4 従業員規模別 事業所数、従業員数、製造品出荷額等、粗付加価値額、現金給与総額  
及び常用労働者 1 人当たりの現金給与総額（従業員 4 人以上の事業所）

規模別	事業所数					従業員数				
	平成22年	平成23年				平成22年	平成23年			
		構成比	前年比	増減	構成比		前年比	増減		
		%	%		人	人	%	%	人	
総数	430	471	100.0	9.5	41	16,788	17,178	100.0	2.3	390
4～9人	184	233	49.5	26.6	49	1,121	1,340	7.8	19.5	219
10～19人	109	106	22.5	△ 2.8	△ 3	1,491	1,489	8.7	△ 0.1	△ 2
20～29人	50	42	8.9	△ 16.0	△ 8	1,238	1,007	5.9	△ 18.7	△ 231
30～49人	26	30	6.4	15.4	4	1,073	1,177	6.9	9.7	104
50～99人	31	28	5.9	△ 9.7	△ 3	2,216	2,006	11.7	△ 9.5	△ 210
100～199人	12	16	3.4	33.3	4	1,686	2,249	13.1	33.4	563
200～299人	7	5	1.1	△ 28.6	△ 2	1,642	1,285	7.5	△ 21.7	△ 357
300人以上	11	11	2.3	-	-	6,321	6,625	38.6	4.8	304
29人以下	343	381	80.9	11.1	38	3,850	3,836	22.3	△ 0.4	△ 14
30人以上	87	90	19.1	3.4	3	12,938	13,342	77.7	3.1	404

規模別	製造品出荷額等					粗付加価値額				
	平成22年	平成23年				平成22年	平成23年			
		構成比	前年比	増減	構成比		前年比	増減		
	万円	万円	%	%	万円	万円	%	%	万円	
総数	41,467,086	40,608,975	100.0	△ 2.1	△ 858,111	16,455,580	16,994,263	100.0	3.3	538,683
4～9人	1,146,187	1,427,673	3.5	24.6	281,486	617,384	745,683	4.4	20.8	128,299
10～19人	2,175,392	2,163,567	5.3	△ 0.5	△ 11,825	1,018,447	1,009,551	5.9	△ 0.9	△ 8,896
20～29人	1,764,609	1,749,482	4.3	△ 0.9	△ 15,127	819,620	673,719	4.0	△ 17.8	△ 145,901
30～49人	2,371,774	2,274,342	5.6	△ 4.1	△ 97,432	833,747	840,187	4.9	0.8	6,440
50～99人	3,959,088	4,326,006	10.7	9.3	366,918	1,753,888	2,015,704	11.9	14.9	261,816
100～199人	4,716,906	6,012,113	14.8	27.5	1,295,207	1,567,914	2,190,800	12.9	39.7	622,886
200～299人	6,641,171	6,268,606	15.4	△ 5.6	△ 372,565	2,694,301	2,879,145	16.9	6.9	184,844
300人以上	18,691,959	16,387,186	40.4	△ 12.3	△ 2,304,773	7,150,279	6,639,474	39.1	△ 7.1	△ 510,805
29人以下	5,086,188	5,340,722	13.2	5.0	254,534	2,455,451	2,428,953	14.3	△ 1.1	△ 26,498
30人以上	36,380,898	35,268,253	86.8	△ 3.1	△ 1,112,645	14,000,129	14,565,310	85.7	4.0	565,181

規模別	現金給与総額					常用労働者1人当たりの現金給与総額				
	平成22年	平成23年				平成22年	平成23年			
		構成比	前年比	増減	構成比		前年比	増減		
	万円	万円	%	%	万円	万円	%	%	万円	
総数	6,923,892	7,145,898	100.0	3.2	222,006	414	414	100.0	△ 0.0	△ 0
4～9人	291,490	344,342	4.8	18.1	52,852	271	270	65.4	△ 0.3	△ 1
10～19人	483,675	478,879	6.7	△ 1.0	△ 4,796	326	321	77.5	△ 1.8	△ 6
20～29人	433,227	328,710	4.6	△ 24.1	△ 104,517	350	326	78.8	△ 6.8	△ 24
30～49人	447,116	530,617	7.4	18.7	83,501	417	449	108.6	7.8	33
50～99人	989,028	807,808	11.3	△ 18.3	△ 181,220	446	396	95.6	△ 11.4	△ 51
100～199人	793,906	1,034,275	14.5	30.3	240,369	471	451	109.1	△ 4.2	△ 20
200～299人	892,747	513,591	7.2	△ 42.5	△ 379,156	544	397	96.0	△ 26.9	△ 146
300人以上	2,592,703	3,107,676	43.5	19.9	514,973	410	465	112.3	13.3	55
29人以下	1,208,392	1,151,931	16.1	△ 4.7	△ 56,461	948	917	221.6	△ 3.2	△ 31
30人以上	5,715,500	5,993,967	83.9	4.9	278,467	2,288	2,158	521.6	△ 5.7	△ 130

表5 広域市町村圏別 事業所数、従業者数及び製造品出荷額等（従業者4人以上の事業所）

地域	事業所数					従業者数				
	平成22年	平成23年				平成22年	平成23年			
		構成比	前年比	増減			構成比	前年比	増減	
		%	%		人	人	%	%		人
総数	5,583	5,814	100.0	4.1	231	191,261	186,568	100.0	△ 2.5	△ 4,693
佐久	504	541	9.3	7.3	37	16,954	16,460	8.8	△ 2.9	△ 494
上小	578	628	10.8	8.7	50	21,706	22,260	11.9	2.6	554
諏訪	855	891	15.3	4.2	36	25,629	25,809	13.8	0.7	180
上伊那	669	701	12.1	4.8	32	26,555	24,442	13.1	△ 8.0	△ 2,113
飯伊	526	559	9.6	6.3	33	16,285	16,048	8.6	△ 1.5	△ 237
木曾	103	125	2.1	21.4	22	2,558	2,720	1.5	6.3	162
松本	867	877	15.1	1.2	10	33,562	33,474	17.9	△ 0.3	△ 88
大北	104	106	1.8	1.9	2	3,613	3,650	2.0	1.0	37
長野	1,210	1,218	20.9	0.7	8	38,822	36,359	19.5	△ 6.3	△ 2,463
北信	167	168	2.9	0.6	1	5,577	5,346	2.9	△ 4.1	△ 231

地域	製造品出荷額等				
	平成22年	平成23年			
		構成比	前年比	増減	
	万円	万円	%	%	万円
総数	563,833,652	528,283,600	100.0	△ 6.3	△ 35,550,052
佐久	40,700,894	47,874,354	9.1	17.6	7,173,460
上小	54,128,885	52,913,378	10.0	△ 2.2	△ 1,215,507
諏訪	53,191,137	56,194,049	10.6	5.6	3,002,912
上伊那	74,379,961	66,078,326	12.5	△ 11.2	△ 8,301,635
飯伊	35,834,306	33,193,487	6.3	△ 7.4	△ 2,640,819
木曾	6,058,105	6,145,291	1.2	1.4	87,186
松本	187,050,959	160,942,716	30.5	△ 14.0	△ 26,108,243
大北	11,362,184	11,863,129	2.2	4.4	500,945
長野	87,638,960	80,985,497	15.3	△ 7.6	△ 6,653,463
北信	13,488,261	12,093,373	2.3	△ 10.3	△ 1,394,888

【各地域に含まれる市、郡名】

佐久地域：小諸市、佐久市、南佐久郡、北佐久郡  
 上小地域：上田市、東御市、小県郡  
 諏訪地域：岡谷市、諏訪市、茅野市、諏訪郡  
 上伊那地域：伊那市、駒ヶ根市、上伊那郡  
 飯伊地域：飯田市、下伊那郡  
 木曾地域：木曾郡  
 松本地域：松本市、塩尻市、安曇野市、東筑摩郡  
 大北地域：大町市、北安曇郡  
 長野地域：長野市、須坂市、千曲市、埴科郡、上高井郡、  
 上水内郡  
 北信地域：中野市、飯山市、下高井郡、下水内郡

表 6 市町村別 事業所数、従業者数及び製造品出荷額等（従業者 4 人以上の事業所）

地域	事業所数	従業者数 人	製造品出荷額等 万円	地域	事業所数	従業者数 人	製造品出荷額等 万円
総数	5,814	186,568	528,283,600				
佐久地域	541	16,460	47,874,354	木曾地域	125	2,720	6,145,291
小諸市	116	3,944	10,421,336	木曾郡	125	2,720	5,960,191
佐久市	293	8,223	20,219,357	上松町	22	557	1,106,216
南佐久郡	63	849	882,432	南木曾町	34	587	738,681
小海町	15	158	155,002	木曾町	34	612	1,005,790
佐久穂町	41	575	714,593	木祖村	11	134	X
川上村	3	17	12,837	玉滝村	2	44	X
南牧村	1	66	X	大桑村	22	786	3,109,504
北相木村	3	33	X	松本地域	877	33,474	160,942,716
北佐久郡	69	3,444	15,508,272	松本市	411	14,243	43,712,314
軽井沢町	13	121	162,220	塩尻市	182	9,878	50,611,386
御代田町	32	2,761	14,605,147	安曇野市	237	8,225	64,769,678
立科町	24	562	740,905	東筑摩郡	47	1,128	1,849,338
上小地域	628	22,260	52,913,378	麻績村	7	102	151,437
上田市	471	17,178	40,608,975	生坂村	5	84	95,567
東御市	105	4,204	10,716,323	山形村	14	230	516,032
小県郡	52	878	1,588,080	朝日村	10	402	605,212
長和町	30	446	671,404	筑北村	11	310	481,090
青木村	22	432	916,676	大北地域	106	3,650	11,863,129
諏訪地域	891	25,809	56,194,049	大町市	49	2,344	9,607,356
岡谷市	290	7,690	18,741,357	北安曇郡	57	1,306	2,255,773
諏訪市	222	5,178	8,328,662	池田町	25	672	1,359,860
茅野市	202	7,049	16,985,405	松川村	22	481	584,322
諏訪郡	177	5,892	12,138,625	白馬村	6	112	226,743
下諏訪町	96	1,915	3,437,630	小谷村	4	41	84,848
富士見町	62	3,696	7,938,405	長野地域	1,218	36,359	80,985,497
原村	19	281	762,590	長野市	579	17,400	34,350,672
上伊那地域	701	24,442	66,078,326	須坂市	174	5,031	9,077,507
伊那市	193	5,720	17,251,361	千曲市	214	6,720	17,156,213
駒ヶ根市	112	4,837	12,923,178	埴科郡	140	4,727	13,872,359
上伊那郡	396	13,885	35,903,787	坂城町	140	4,727	13,872,359
辰野町	104	3,427	7,387,707	上高井郡	69	1,165	2,142,775
箕輪町	133	5,177	13,306,088	小布施町	34	586	767,318
飯島町	44	1,260	2,857,508	高山村	35	579	1,375,457
南箕輪村	53	1,802	8,214,836	上水内郡	42	1,316	4,385,971
中川村	11	223	296,322	信濃町	21	775	3,010,461
宮田村	51	1,996	3,841,326	飯綱町	12	391	1,018,879
飯伊地域	559	16,048	33,193,487	小川村	9	150	356,631
飯田市	346	10,229	23,887,372	北信地域	168	5,346	12,093,373
下伊那郡	213	5,819	9,124,956	中野市	109	4,227	8,513,219
松川町	58	1,669	2,730,171	飯山市	32	787	3,177,034
高森町	49	1,201	1,966,520	下高井郡	23	280	305,556
阿南町	11	424	336,354	山ノ内町	7	51	29,553
阿智村	27	751	1,471,155	木島平村	11	189	249,833
平谷村	1	7	X	野沢温泉村	5	40	26,170
根羽村	5	106	150,115	下水内郡	4	52	97,564
下條村	10	467	1,018,855	栄村	4	52	97,564
売木村	1	17	X				
天龍村	1	23	X				
泰阜村	2	83	X				
喬木村	20	397	470,603				
豊丘村	24	642	936,258				
大鹿村	4	32	44,925				

※ 製造品出荷額等の総数及び広域市町村圏別の数値には秘匿の数値も含まれています。

## II 従業者 30 人以上の事業所

### 1 事業所数

(表 7)

事業所数は 90 事業所で、前年に比べ 3 事業所（前年比 3.4%）の増加となりました。

産業別では構成比の高い順に、生産用機械 22.2%（20 事業所）、電気 16.7%（15 事業所）、輸送 14.4%（13 事業所）の順となっています。

### 2 従業者数

(表 7)

従業者数は 13,342 人で、前年に比べ 404 人（前年比 3.1%）の増加となりました。

産業別では構成比の高い順に、電気 35.9%（4,789 人）、輸送 19.4%（2,590 人）、食料 10.8%（1,437 人）の順となっています。

### 3 製造品出荷額等

(表 7)

製造品出荷額等は 3,526 億 8,253 万円で、前年に比べ 111 億 2,645 万円（前年比△3.1%）の減少となりました。

産業別では構成比の高い順に、電気 33.2%（1,171 億 8,346 万円）、輸送 21.0%（739 億 3,821 万円）、食料 17.4%（612 億 1,017 万円）の順となっています。（秘匿 7 業種を除く）

### 4 粗付加価値額

(表 7)

粗付加価値額は 1,456 億 5,310 万円で、前年に比べ 56 億 5,181 万円（前年比 4.0%）の増加となりました。

産業別では構成比の高い順に、電気 32.7%（475 億 6,754 万円）、輸送 20.1%（292 億 7,860 万円）、食料 20.1%（292 億 5,847 万円）の順となっています。（秘匿 7 業種を除く）

表7 産業中分類別 事業所数、従業者数、製造品出荷額等及び粗付加価値額  
(従業者30人以上の事業所)

産業	事業所数					従業者数				
	平成22年	平成23年				平成22年	平成23年			
		構成比	前年比	増減	構成比		前年比	増減		
		%	%		人	人	%	%	人	
総数	87	90	100.0	3.4	3	12,938	13,342	100.0	3.1	404
09 食料	11	10	11.1	△ 9.1	△ 1	1,328	1,437	10.8	8.2	109
10 飲料	-	-	-	-	-	-	-	-	-	-
11 繊維	-	-	-	-	-	-	-	-	-	-
12 木材	-	-	-	-	-	-	-	-	-	-
13 家具	-	1	1.1	-	1	-	35	0.3	-	35
14 紙パ	-	1	1.1	-	1	-	38	0.3	-	38
15 印刷	-	-	-	-	-	-	-	-	-	-
16 化学	1	1	1.1	-	-	98	97	0.7	△ 1.0	△ 1
17 石油	-	-	-	-	-	-	-	-	-	-
18 プラ	6	7	7.8	16.7	1	334	383	2.9	14.7	49
19 ゴム	-	-	-	-	-	-	-	-	-	-
20 皮革	1	1	1.1	-	-	86	80	0.6	△ 7.0	△ 6
21 窯業	1	-	-	△ 100.0	△ 1	49	-	-	△ 100.0	△ 49
22 鉄鋼	1	-	-	△ 100.0	△ 1	42	-	-	△ 100.0	△ 42
23 非鉄	3	1	1.1	△ 66.7	△ 2	620	132	1.0	△ 78.7	△ 488
24 金属	5	5	5.6	-	-	347	359	2.7	3.5	12
25 は用	-	1	1.1	-	1	-	31	0.2	-	31
26 生産	16	20	22.2	25.0	4	1,013	1,142	8.6	12.7	129
27 業務	5	3	3.3	△ 40.0	△ 2	677	628	4.7	△ 7.2	△ 49
28 電子	4	5	5.6	25.0	1	586	577	4.3	△ 1.5	△ 9
29 電気	13	15	16.7	15.4	2	4,036	4,789	35.9	18.7	753
30 情報	2	2	2.2	-	-	621	545	4.1	△ 12.2	△ 76
31 輸送	13	13	14.4	-	-	2,580	2,590	19.4	0.4	10
32 その他	5	4	4.4	△ 20.0	△ 1	521	479	3.6	△ 8.1	△ 42

産業	製造品出荷額等					粗付加価値額				
	平成22年	平成23年				平成22年	平成23年			
		構成比	前年比	増減	構成比		前年比	増減		
	万円	万円	%	%	万円	万円	万円	%	%	万円
総数	36,380,898	35,268,253	100.0	△ 3.1	△ 1,112,645	14,000,129	14,565,310	100.0	4.0	565,181
09 食料	5,533,547	6,121,017	17.4	10.6	587,470	2,576,172	2,925,847	20.1	13.6	349,675
10 飲料	-	-	-	-	-	-	-	-	-	-
11 繊維	-	-	-	-	-	-	-	-	-	-
12 木材	-	-	-	-	-	-	-	-	-	-
13 家具	-	X	X	X	X	-	X	X	X	X
14 紙パ	-	X	X	X	X	-	X	X	X	X
15 印刷	-	-	-	-	-	-	-	-	-	-
16 化学	X	X	X	X	X	X	X	X	X	X
17 石油	-	-	-	-	-	-	-	-	-	-
18 プラ	575,065	758,813	2.2	32.0	183,748	242,772	366,030	2.5	50.8	123,258
19 ゴム	-	-	-	-	-	-	-	-	-	-
20 皮革	X	X	X	X	X	X	X	X	X	X
21 窯業	X	-	-	X	X	X	-	-	X	X
22 鉄鋼	X	-	-	X	X	X	-	-	X	X
23 非鉄	2,817,839	X	X	X	X	869,579	X	X	X	X
24 金属	390,320	327,453	0.9	△ 16.1	△ 62,867	318,301	273,221	1.9	△ 14.2	△ 45,080
25 は用	-	X	X	X	X	-	X	X	X	X
26 生産	1,801,693	2,292,786	6.5	27.3	491,093	733,756	871,169	6.0	18.7	137,413
27 業務	1,625,166	1,505,408	4.3	△ 7.4	△ 119,758	421,046	409,242	2.8	△ 2.8	△ 11,804
28 電子	1,912,698	1,707,908	4.8	△ 10.7	△ 204,790	315,122	681,720	4.7	116.3	366,598
29 電気	9,641,599	11,718,346	33.2	21.5	2,076,747	3,900,466	4,756,754	32.7	22.0	856,288
30 情報	X	X	X	X	X	X	X	X	X	X
31 輸送	8,947,653	7,393,821	21.0	△ 17.4	△ 1,553,832	3,584,992	2,927,860	20.1	△ 18.3	△ 657,132
32 その他	1,203,465	1,328,293	3.8	10.4	124,828	448,144	558,798	3.8	24.7	110,654

## 5 現金給与総額

(統計表編第7表)

現金給与総額は599億3,967万円で、前年に比べ27億8,467万円(前年比4.9%)の増加となりました。

産業別では現金給与総額の高い順に、電気229億3,220万円、輸送119億8,216万円、生産用機械54億9,718万円の順となっています。(秘匿7業種を除く)

## 6 原材料使用額等

(図24、統計表編第7表)

原材料使用額等は2,054億2,226万円で、前年に比べ141億3,105万円(前年比△6.4%)の減少となりました。

産業別では原材料使用額等の高い順に、電気691億5,479万円、輸送438億6,452万円、食料318億8,211万円の順となっています。(秘匿7業種を除く)

原材料率は、全産業平均で58.3%となり、前年の60.9%から2.6ポイント減少しました。産業別では原材料率の高い順に、業務用機械71.8%、生産用機械63.7%、輸送60.2%となっています。(秘匿7業種を除く)

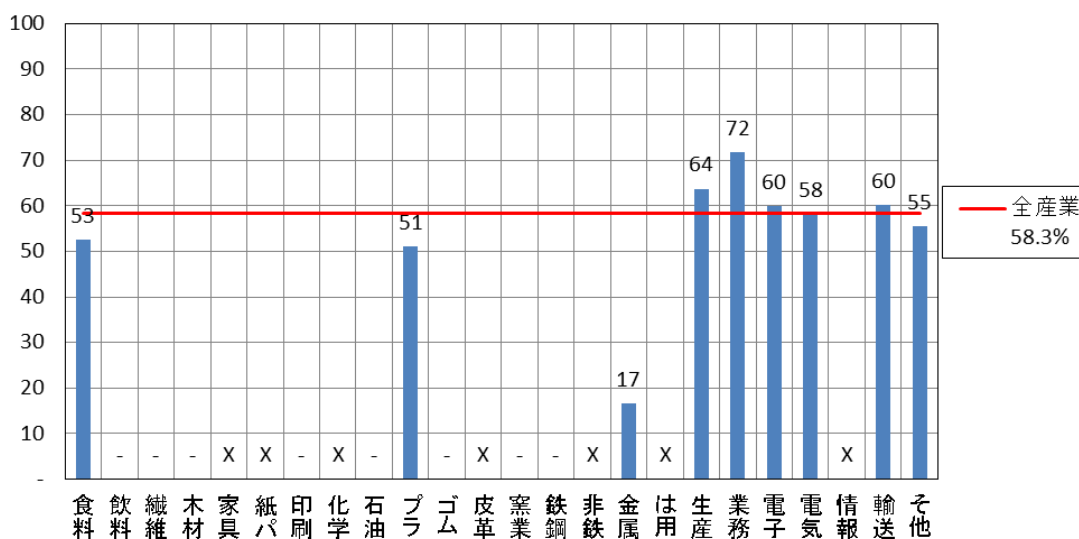


図24 産業別原材料率(単位:%)

## 7 生産額

(統計表編第7表)

生産額は3,127億6,857万円で、前年に比べ188億8,751万円(前年比△5.7%)の減少となりました。

産業別では生産額の高い順に、電気913億8,895万円、輸送736億3,210万円、食料550億4,916万円の順となっています。(秘匿7業種を除く)

## 8 有形固定資産投資総額

(統計表編第7表)

有形固定資産投資総額は75億4,838万円で、前年に比べ22億5,916万円(前年比42.7%)の増加となりました。

産業別では有形固定資産投資総額の高い順に、電気33億1,906万円、輸送9億8,032万円、食料8億9,904万円の順となっています。(秘匿7業種を除く)

## 9 在庫額

(統計表編第7表)

年末在庫額は411億5,377万円で、年初に比べ22億1,822万円の増加となりました。

産業別では年末在庫額の高い順に、電気197億1,187万円、その他55億8,912万円、輸送32億3,034万円の順となっています。(秘匿7業種を除く)

## 10 リース契約額及び支払額

(1) リース契約額(統計表編第7表)

リース契約額は4億8,628万円で、前年に比べ3億1,067万円(前年比△39.0%)の減少となりました。

産業別ではリース契約額の高い順に、電気1億4,705万円、生産用機械8,863万円、その他8,087万円の順となっています。(秘匿7業種を除く)

(2) リース支払額(統計表編第7表)

リース支払額は10億2,742万円で、前年に比べ7億5,134万円(前年比△42.2%)の減少となりました。

産業別ではリース支払額の高い順に、電気2億4,789万円、生産用機械2億3,441万円、輸送1億7,949万円の順となっています。(秘匿7業種を除く)

## 11 工業用地及び工業用水

(1) 工業用地(統計表編第8表)

ア 敷地面積

敷地面積は2,079,509㎡で、前年に比べ11,307㎡(前年比△0.5%)の減少となりました。

イ 建物面積

建物面積は経済センサス - 活動調査の調査項目にないため数値なし。

ウ 延べ建築面積

延べ建築面積は経済センサス - 活動調査の調査項目にないため数値なし。

(2) 工業用水（統計表編第9表）

1日当たりの工業用水の使用量は9,611 m<sup>3</sup>で、前年に比べ485 m<sup>3</sup>（前年比△4.8%）の減少となりました。



# 統計表編

第1表 累年比較、上田市 事業所数、従業者数、現金給与総額、原材料使用額等、製造品出荷額等及び粗付加価値額（平成13年からは従業者4人以上の事業所）

調査年	事業所数		従業者数		現金給与総額		原材料使用額等		製造品出荷額等		粗付加価値額	
	実数	前年比	実数	前年比	金額	前年比	金額	前年比	金額	前年比	金額	前年比
		%	人	%	万円	%	万円	%	万円	%	万円	%
昭和50	1,391		23,292		3,412,034		10,395,010		17,827,908		7,416,277	
51	1,373	△ 1.3	23,306	0.1	3,801,277	11.4	12,107,367	16.5	19,994,437	12.2	7,879,222	6.2
52	1,358	△ 1.1	23,124	△ 0.8	4,106,194	8.0	13,856,301	14.4	23,264,071	16.4	9,401,603	19.3
53	1,396	2.8	23,301	0.8	4,393,835	7.0	14,833,413	7.1	24,391,717	4.8	9,546,232	1.5
54	1,387	△ 0.6	23,338	0.2	4,811,424	9.5	16,238,231	9.5	26,635,083	9.2	10,388,334	8.8
55	1,383	△ 0.3	23,969	2.7	5,284,268	9.8	19,616,514	20.8	31,257,559	17.4	11,626,469	11.9
56	1,564	13.1	25,542	6.6	5,899,417	11.6	21,931,684	11.8	35,125,673	12.4	13,178,871	13.4
57	1,523	△ 2.6	25,739	0.8	6,252,308	6.0	22,597,706	3.0	36,424,600	3.7	13,815,924	4.8
58	1,473	△ 3.3	26,387	2.5	6,568,980	5.1	24,419,500	8.1	38,902,762	6.8	14,472,772	4.8
59	1,440	△ 2.2	27,067	2.6	7,162,206	9.0	27,550,086	12.8	44,266,261	13.8	16,704,831	15.4
60	1,406	△ 2.4	27,232	0.6	7,804,731	9.0	29,219,551	6.1	48,153,333	8.8	17,078,251	2.2
61	1,492	6.1	27,330	0.4	7,966,887	2.1	29,186,057	△ 0.1	48,566,707	0.9	16,814,468	△ 1.5
62	1,445	△ 3.2	27,086	△ 0.9	8,032,084	0.8	28,329,992	△ 2.9	48,577,426	0.0	17,551,130	4.4
63	1,416	△ 2.0	27,480	1.5	8,636,628	7.5	30,633,829	8.1	52,560,886	8.2	19,431,983	10.7
平成元	1,398	△ 1.3	27,538	0.2	9,180,106	6.3	33,696,181	10.0	57,236,218	8.9	20,714,044	6.6
2	1,379	△ 1.4	28,477	3.4	10,082,584	9.8	36,612,901	8.7	65,446,981	14.3	23,261,304	12.3
3	1,418	2.8	27,886	△ 2.1	10,530,400	4.4	37,048,849	1.2	69,461,915	6.1	26,338,876	13.2
4	1,347	△ 5.0	27,003	△ 3.2	10,275,217	△ 2.4	34,323,456	△ 7.4	65,441,171	△ 5.8	25,465,951	△ 3.3
5	1,299	△ 3.6	25,828	△ 4.4	10,041,918	△ 2.3	31,219,271	△ 9.0	61,625,067	△ 5.8	24,783,450	△ 2.7
6	1,233	△ 5.1	24,684	△ 4.4	10,061,644	0.2	32,845,533	5.2	62,565,748	1.5	24,288,686	△ 2.0
7	1,221	△ 1.0	24,705	0.1	10,323,217	2.6	35,039,479	6.7	66,101,975	5.7	26,450,878	8.9
8	1,260	3.2	24,808	0.4	10,690,083	3.6	37,546,796	7.2	69,180,355	4.7	26,365,636	△ 0.3
9	1,230	△ 2.4	24,474	△ 1.3	10,553,994	△ 1.3	36,811,225	△ 2.0	68,571,019	△ 0.9	26,690,905	1.2
10	1,227	△ 0.2	24,100	△ 1.5	10,390,185	△ 1.6	34,341,863	△ 6.7	65,155,863	△ 5.0	25,524,702	△ 4.4
11	1,177	△ 4.1	22,889	△ 5.0	9,628,181	△ 7.3	32,280,547	△ 6.0	60,971,784	△ 6.4	22,980,697	△ 10.0
12	1,157	△ 1.7	23,145	1.1	9,994,116	3.8	33,892,694	5.0	65,965,881	8.2	26,791,411	16.6
13	576	-	20,678	-	9,651,977	-	32,593,241	-	62,701,399	-	24,267,739	-
14	534	△ 7.3	19,604	△ 5.2	8,724,861	△ 9.6	31,215,020	△ 4.2	57,763,069	△ 7.9	22,391,143	△ 7.7
15	562	5.2	19,603	△ 0.0	8,713,958	△ 0.1	30,681,077	△ 1.7	56,925,986	△ 1.4	22,867,265	2.1
16	515	△ 8.4	19,408	△ 1.0	8,714,180	0.0	33,207,986	8.2	59,249,901	4.1	23,085,700	1.0
17	537	4.3	20,017	3.1	8,666,484	△ 0.5	35,107,110	5.7	57,556,268	△ 2.9	21,835,562	△ 5.4
18	496	△ 7.6	19,953	△ 0.3	8,850,865	2.1	35,262,494	0.4	59,191,230	2.8	23,290,763	6.7
19	496	0.0	20,462	2.6	8,881,372	0.3	33,766,817	△ 4.2	58,068,838	△ 1.9	23,449,878	0.7
20	518	4.4	19,473	△ 4.8	8,620,524	△ 2.9	32,251,161	△ 4.5	54,797,618	△ 5.6	21,800,394	△ 7.0
21	450	△ 13.1	16,744	△ 14.0	6,918,271	△ 19.7	20,860,644	△ 35.3	36,924,894	△ 32.6	15,525,222	△ 28.8
22	430	△ 4.4	16,788	0.3	6,923,892	0.1	24,458,681	17.2	41,467,086	12.3	16,455,580	6.0
23	471	9.5	17,178	2.3	7,145,898	3.2	23,363,254	△ 4.5	40,608,975	△ 2.1	16,994,263	3.3

※平成17年までの数値は、旧4市町村数値の合計値

第2表 前年比較、産業中分類別 事業所数、従業者数、現金給与総額、原材料使用額等、製造品出荷額等及び粗付加価値額（従業者4人以上の事業所）

産業	事業所数				従業者数				現金給与総額				原材料使用額等				製造品出荷額等				粗付加価値額			
	H22	H23			H22	H23			H22	H23			H22	H23			H22	H23			H22	H23		
		構成比	前年比			構成比	前年比			構成比	前年比			構成比	前年比			構成比	前年比			構成比	前年比	
総数	430	471	100.0	9.5	16,788	17,178	100.0	2.3	6,923,892	7,145,898	100.0	3.2	24,458,681	23,363,254	100.0	△ 4.5	41,467,086	40,608,975	100.0	△ 2.1	16,455,580	16,994,263	100.0	3.3
09 食料	45	44	9.3	△ 2.2	1,746	1,784	10.4	△ 3.5	621,970	537,898	7.5	△ 13.5	3,160,639	3,482,741	14.9	10.2	6,111,093	6,618,133	16.3	8.3	2,814,856	3,122,297	18.4	10.9
10 飲料	5	5	1.1	0.0	57	55	0.3	△ 3.5	15,480	13,103	0.2	△ 15.4	16,766	30,457	0.1	81.7	59,359	60,716	0.1	2.3	35,302	24,527	0.1	△ 30.5
11 繊維	8	9	1.9	12.5	67	92	0.5	37.3	14,384	22,817	0.3	58.6	16,914	77,363	0.3	357.4	35,240	92,340	0.2	162.0	17,453	13,948	0.1	△ 20.1
12 木材	6	7	1.5	16.7	43	46	0.3	7.0	17,418	14,213	0.2	△ 18.4	39,687	40,350	0.2	1.7	67,288	69,675	0.2	3.5	26,288	27,928	0.2	6.2
13 家具	6	4	0.8	△ 33.3	60	61	0.4	1.7	24,171	20,221	0.3	△ 16.3	28,941	24,696	0.1	△ 14.7	64,880	53,891	0.1	△ 16.9	34,227	27,788	0.2	△ 18.8
14 紙・パルプ	3	5	1.1	66.7	22	68	0.4	209.1	6,982	28,105	0.4	302.5	17,701	102,133	0.4	477.0	30,782	154,683	0.4	402.5	12,458	51,860	0.3	316.3
15 印刷	21	23	4.9	9.5	226	238	1.4	5.3	69,992	62,536	0.9	△ 10.7	104,586	124,489	0.5	19.0	277,369	259,598	0.6	△ 6.4	164,555	129,681	0.8	△ 21.2
16 化学	4	4	0.8	0.0	151	148	0.9	△ 2.0	80,484	110,453	1.5	37.2	90,450	101,510	0.4	12.2	266,983	277,144	0.7	3.8	169,658	173,569	1.0	2.3
17 石油	1	1	0.2	0.0	9	8	0.0	△ 11.1	X	X	X	X	X	X	X	X	X	X	X	X	X	X	X	X
18 プラスチック	32	41	8.7	28.1	634	765	4.5	20.7	208,969	217,940	3.0	4.3	516,608	670,356	2.9	29.8	937,940	1,299,229	3.2	38.5	401,859	609,748	3.6	51.7
19 ゴム	3	2	0.4	△ 33.3	44	22	0.1	△ 50.0	14,006	X	X	X	41,047	X	X	X	65,227	X	X	X	23,028	X	X	X
20 皮革	2	1	0.2	△ 50.0	115	80	0.5	△ 30.4	X	X	X	X	X	X	X	X	X	X	X	X	X	X	X	X
21 窯業	11	7	1.5	△ 36.4	144	72	0.4	△ 50.0	55,002	22,388	0.3	△ 59.3	245,047	93,218	0.4	△ 62.0	437,838	156,253	0.4	△ 64.3	183,610	61,658	0.4	△ 66.4
22 鉄鋼	5	6	1.3	20.0	74	59	0.3	△ 20.3	33,751	28,912	0.4	△ 14.3	200,090	241,986	1.0	20.9	236,603	314,135	0.8	32.8	34,974	70,854	0.4	102.6
23 非鉄	13	14	3.0	7.7	743	244	1.4	△ 67.2	225,246	77,997	1.1	△ 65.4	2,013,090	480,380	2.1	△ 76.1	2,955,580	651,399	1.6	△ 78.0	943,400	166,573	1.0	△ 82.3
24 金属	44	43	9.1	△ 2.3	775	747	4.3	△ 3.6	306,210	267,616	3.7	△ 12.6	212,341	198,724	0.9	△ 6.4	847,774	718,962	1.8	△ 15.2	606,067	513,425	3.0	△ 15.3
25 はん用機械	5	12	2.5	140.0	36	141	0.8	291.7	10,462	46,290	0.6	342.5	23,583	74,323	0.3	215.2	60,844	208,764	0.5	243.1	35,486	129,767	0.8	265.7
26 生産用機械	91	111	23.6	22.0	1,888	2,036	11.9	7.8	822,825	869,417	12.2	5.7	1,706,537	2,103,147	9.0	23.2	3,098,911	3,604,633	8.9	16.3	1,332,465	1,462,787	8.6	9.8
27 業務用機械	20	18	3.8	△ 10.0	829	772	4.5	△ 6.9	286,602	269,059	3.8	△ 6.1	1,336,474	1,263,125	5.4	△ 5.5	1,927,360	1,848,116	4.6	△ 4.1	565,001	570,374	3.4	1.0
28 電子	16	20	4.2	25.0	728	731	4.3	0.4	289,323	307,115	4.3	6.1	1,651,788	1,063,407	4.6	△ 35.6	2,034,690	1,812,366	4.5	△ 10.9	377,315	746,667	4.4	97.9
29 電気	41	48	10.2	17.1	4,344	5,099	29.7	17.4	1,808,247	2,384,879	33.4	31.9	5,850,540	7,135,314	30.5	22.0	9,925,321	12,180,579	30.0	22.7	4,036,082	4,992,284	29.4	23.7
30 情報	8	4	0.8	△ 50.0	714	592	3.4	△ 17.1	326,263	307,054	4.3	△ 5.9	1,043,316	705,265	3.0	△ 32.4	1,479,685	1,184,464	2.9	△ 20.0	416,202	479,199	2.8	15.1
31 輸送	24	24	5.1	0.0	2,704	2,730	15.9	1.0	1,291,611	1,240,612	17.4	△ 3.9	5,236,946	4,410,947	18.9	△ 15.8	9,043,935	7,479,432	18.4	△ 17.3	3,637,166	2,985,823	17.6	△ 17.9
32 その他	16	18	3.8	12.5	635	588	3.4	△ 7.4	352,514	261,703	3.7	△ 25.8	809,910	819,454	3.5	1.2	1,318,779	1,396,730	3.4	5.9	504,365	587,911	3.5	16.6

第3表 産業中分類別 事業所数、従業者数、現金給与総額、原材料使用額等、製造品出荷額等及び粗付加価値額（従業者4人以上の事業所）

産業	事業所数								従業者数																臨時雇用者数		産業		
	総数		経営組織別						総数		男計		女計		1事業所当たり		常用労働者				個人事業主・無給家族従業者		臨時雇用者数						
			個人	株式会社 有限会社	合名会社 合資会社	合同会社	会社以外 の法人	法人でない 団体									雇用者		出向・派遣 受入者										
	正社員、 正職員等	パート・ アルバイト等							男	女	男	女	男	女															
構成比	前年比	人	%	%	人	%	%	人	%	人	%	人	%	人	%	人	人	人	人	人	人	人	人						
総数	471	100.0	9.5	51	415	4	-	1	-	17,178	100.0	2.3	11,974	69.7	5,204	30.3	36.5	△ 6.6	9,897	2,820	1,283	1,790	898	582	54	21	94	156	09
09 食料	44	9.3	△ 2.2	6	37	1	-	-	-	1,784	10.4	2.2	952	5.5	832	4.8	40.5	4.5	591	260	347	501	13	70	8	2	28	68	10
10 飲料	5	1.1	0.0	-	5	-	-	-	-	55	0.3	△ 3.5	40	0.2	15	0.1	11.0	△ 3.5	24	6	16	9	-	-	-	-	2	-	11
11 繊維	9	1.9	12.5	1	8	-	-	-	-	92	0.5	37.3	39	0.2	53	0.3	10.2	22.1	33	30	4	22	1	-	1	1	3	10	12
12 木材	7	1.5	16.7	1	5	1	-	-	-	46	0.3	7.0	36	0.2	10	0.1	6.6	△ 8.3	31	6	4	4	-	-	1	-	-	1	13
13 家具	4	0.8	△ 33.3	-	4	-	-	-	-	61	0.4	1.7	46	0.3	15	0.1	15.3	52.5	45	10	1	5	-	-	-	-	1	1	14
14 紙・パルプ*	5	1.1	66.7	-	4	1	-	-	-	68	0.4	209.1	45	0.3	23	0.1	13.6	85.5	42	12	2	11	1	-	-	-	1	-	15
15 印刷	23	4.9	9.5	7	15	-	-	1	-	238	1.4	5.3	146	0.8	92	0.5	10.3	△ 3.8	128	46	10	42	2	-	6	4	5	6	16
16 化学	4	0.8	0.0	-	4	-	-	-	-	148	0.9	△ 2.0	110	0.6	38	0.2	37.0	△ 2.0	110	29	-	6	-	3	-	-	1	1	17
17 石油	1	0.2	0.0	-	1	-	-	-	-	8	0.0	△ 11.1	7	0.0	1	0.0	8.0	△ 11.1	7	-	-	1	-	-	-	-	1	-	18
18 プラスチック	41	8.7	28.1	2	39	-	-	-	-	765	4.5	20.7	447	2.6	318	1.9	18.7	△ 5.8	431	211	38	102	5	4	2	2	2	2	19
19 ゴム	2	0.4	△ 33.3	-	2	-	-	-	-	22	0.1	△ 50.0	11	0.1	11	0.1	11.0	△ 25.0	11	2	-	9	-	-	-	-	-	-	20
20 皮革	1	0.2	△ 50.0	-	1	-	-	-	-	80	0.5	△ 30.4	21	0.1	59	0.3	80.0	39.1	20	51	1	8	-	-	-	-	-	-	21
21 窯業	7	1.5	△ 36.4	1	6	-	-	-	-	72	0.4	△ 50.0	62	0.4	10	0.1	10.3	△ 21.4	51	6	9	4	2	-	1	-	4	-	22
22 鉄鋼	6	1.3	20.0	1	5	-	-	-	-	59	0.3	△ 20.3	49	0.3	10	0.1	9.8	△ 33.6	48	6	-	4	-	-	1	-	1	-	23
23 非鉄	14	3.0	7.7	1	12	1	-	-	-	244	1.4	△ 67.2	187	1.1	57	0.3	17.4	△ 69.5	164	27	20	30	2	-	1	-	1	1	24
24 金属	43	9.1	△ 2.3	3	40	-	-	-	-	747	4.3	△ 3.6	548	3.2	199	1.2	17.4	△ 1.4	442	93	71	98	35	5	5	3	9	1	25
25 はん用機械	12	2.5	140.0	2	10	-	-	-	-	141	0.8	291.7	100	0.6	41	0.2	11.8	63.2	73	24	23	16	2	1	2	-	2	2	26
26 生産用機械	111	23.6	22.0	7	104	-	-	-	-	2,036	11.9	7.8	1,661	9.7	375	2.2	18.3	△ 11.6	1,539	273	68	89	61	12	7	1	7	6	27
27 業務用機械	18	3.8	△ 10.0	5	13	-	-	-	-	772	4.5	△ 6.9	439	2.6	333	1.9	42.9	3.5	327	144	79	162	33	26	5	1	3	10	28
28 電子	20	4.2	25.0	3	17	-	-	-	-	731	4.3	0.4	452	2.6	279	1.6	36.6	△ 19.7	433	127	38	153	8	1	4	1	3	7	29
29 電気	48	10.2	17.1	5	43	-	-	-	-	5,099	29.7	17.4	3,494	20.3	1,605	9.3	106.2	0.3	2,603	855	334	326	596	425	5	3	14	32	30
30 情報	4	0.8	△ 50.0	-	4	-	-	-	-	592	3.4	△ 17.1	398	2.3	194	1.1	148.0	65.8	359	117	17	62	28	15	-	-	-	-	31
31 輸送	24	5.1	0.0	2	22	-	-	-	-	2,730	15.9	1.0	2,259	13.2	471	2.7	113.8	1.0	2,009	366	156	85	108	19	2	1	5	8	32
32 その他	18	3.8	12.5	4	14	-	-	-	-	588	3.4	△ 7.4	425	2.5	163	0.9	32.7	△ 17.7	376	119	45	41	1	1	3	2	1	-	32

※平成23年は経済センサス-活動調査の結果であり、常用労働者及び個人事業主・無給家族従業者に他事業所への出向者を含んでいるため、内訳が従業者総数と一致しない。

産 業	現金給与総額				原材料使用額等				製 造 品 出 荷 額 等										産 業	
	総 額		常用労働者 1人当たり		総 額		製造品出荷 額等に占め る割合	総 額			製造品出荷額	加工賃収入額	くず廃物 出 荷 額	その他収入額		1事業所 当たり		従業者 1人当たり		
	前年比	前年比	構成比	前年比	構成比	前年比		構成比	前年比	構成比				前年比	修理料 収入額	その他(修理 料収入額除 く)	前年比	前年比		前年比
							万円				%	万円	%							
総 数	7,145,898	3.2	414	△ 0.0	23,363,254	100.0	△ 4.5	57.5	40,608,975	100.0	△ 2.1	34,652,208	1,589,403	14,467	109,522	4,243,375	86,219	△ 10.6	2,364	△ 4.3
09 食 料	537,898	△ 13.5	302	△ 15.8	3,482,741	14.9	10.2	52.6	6,618,133	16.3	8.3	5,978,136	9,071	-	-	630,926	150,412	10.8	3,710	6.0
10 飲 料	13,103	△ 15.4	238	△ 12.3	30,457	0.1	81.7	50.2	60,716	0.1	2.3	48,946	900	-	-	10,870	12,143	2.3	1,104	6.0
11 織 維	22,817	58.6	254	14.6	77,363	0.3	357.4	83.8	92,340	0.2	162.0	65,661	21,233	-	-	5,446	10,260	132.9	1,004	90.8
12 木 材	14,213	△ 18.4	316	△ 22.0	40,350	0.2	1.7	57.9	69,675	0.2	3.5	69,675	-	-	-	-	9,954	△ 11.2	1,515	△ 3.2
13 家 具	20,221	△ 16.3	331	△ 23.2	24,696	0.1	△ 14.7	45.8	53,891	0.1	△ 16.9	53,341	50	-	500	-	13,473	24.6	883	△ 18.3
14 紙・ハ <sup>ル</sup> フ <sup>°</sup>	28,105	302.5	413	30.2	102,133	0.4	477.0	66.0	154,683	0.4	402.5	152,594	2,089	-	-	-	30,937	201.5	2,275	62.6
15 印 刷	62,536	△ 10.7	274	△ 15.0	124,489	0.5	19.0	48.0	259,598	0.6	△ 6.4	199,755	52,843	-	-	7,000	11,287	△ 14.5	1,091	△ 11.1
16 化 学	110,453	37.2	746	40.0	101,510	0.4	12.2	36.6	277,144	0.7	3.8	251,148	3,886	-	-	22,110	69,286	3.8	1,873	5.9
17 石 油	X	X	X	X	X	X	X	X	X	X	X	X	X	X	X	X	X	X	X	X
18 プ <sup>ラ</sup> スチック	217,940	4.3	276	△ 16.7	670,356	2.9	29.8	51.6	1,299,229	3.2	38.5	1,131,976	99,881	-	-	67,372	31,689	8.1	1,698	14.8
19 ゴ ム	X	X	X	X	X	X	X	X	X	X	X	X	X	X	X	X	X	X	X	X
20 皮 革	X	X	X	X	X	X	X	X	X	X	X	X	X	X	X	X	X	X	X	X
21 窯 業	22,388	△ 59.3	311	△ 21.4	93,218	0.4	△ 62.0	59.7	156,253	0.4	△ 64.3	148,072	25	-	-	8,156	22,322	△ 43.9	2,170	△ 28.6
22 鉄 鋼	28,912	△ 14.3	498	9.3	241,986	1.0	20.9	77.0	314,135	0.8	32.8	271,143	5,951	-	67	36,974	52,356	10.6	5,324	66.5
23 非 鉄	77,997	△ 65.4	321	5.7	480,380	2.1	△ 76.1	73.7	651,399	1.6	△ 78.0	601,449	11,760	14,320	-	23,870	46,529	△ 79.5	2,670	△ 32.9
24 金 属	267,616	△ 12.6	360	△ 9.0	198,724	0.9	△ 6.4	27.6	718,962	1.8	△ 15.2	105,544	602,131	24	-	11,263	16,720	△ 13.2	962	△ 12.0
25 はん用機械	46,290	342.5	333	14.6	74,323	0.3	215.2	35.6	208,764	0.5	243.1	154,996	25,000	-	12,000	16,768	17,397	43.0	1,481	△ 12.4
26 生産用機械	869,417	5.7	426	△ 2.5	2,103,147	9.0	23.2	58.3	3,604,633	8.9	16.3	3,270,868	282,128	100	14,635	36,902	32,474	△ 4.6	1,770	7.9
27 業務用機械	269,059	△ 6.1	349	0.3	1,263,125	5.4	△ 5.5	68.3	1,848,116	4.6	△ 4.1	1,736,907	50,194	23	49,358	11,634	102,673	6.5	2,394	3.0
28 電 子	307,115	6.1	404	1.5	1,063,407	4.6	△ 35.6	58.7	1,812,366	4.5	△ 10.9	1,163,453	47,275	-	-	601,638	90,618	△ 28.7	2,479	△ 11.3
29 電 気	2,384,879	31.9	464	11.3	7,135,314	30.5	22.0	58.6	12,180,579	30.0	22.7	9,153,316	250,639	-	32,962	2,743,662	253,762	4.8	2,389	4.6
30 情 報	307,054	△ 5.9	513	12.2	705,265	3.0	△ 32.4	59.5	1,184,464	2.9	△ 20.0	1,183,755	-	-	-	709	296,116	60.1	2,001	△ 3.5
31 輸 送	1,240,612	△ 3.9	452	△ 5.4	4,410,947	18.9	△ 15.8	59.0	7,479,432	18.4	△ 17.3	7,371,115	105,238	-	-	3,079	311,643	△ 17.3	2,740	△ 18.1
32 そ の 他	261,703	△ 25.8	449	△ 19.3	819,454	3.5	1.2	58.7	1,396,730	3.4	5.9	1,382,922	8,812	-	-	4,996	77,596	△ 5.9	2,375	14.4

産 業	粗 付 加 価 値 額								産 業
	総 額			1事業所 当たり		従業者 1人当たり		前年比	
	構成比	前年比		前年比					
万円	%	%	万円	%	万円	%			
総 数	16,994,263	100.0	3.3	36,081	△ 5.7	989	0.9		
09 食 料	3,122,297	18.4	10.9	70,961	13.4	1,750	8.6	09	
10 飲 料	24,527	0.1	△ 30.5	4,905	△ 30.5	446	△ 28.0	10	
11 織 維	13,948	0.1	△ 20.1	1,550	△ 29.0	152	△ 41.8	11	
12 木 材	27,928	0.2	6.2	3,990	△ 8.9	607	△ 0.7	12	
13 家 具	27,788	0.2	△ 18.8	6,947	21.8	456	△ 20.1	13	
14 紙・パ <sup>ル</sup> フ <sup>フ</sup>	51,860	0.3	316.3	10,372	149.8	763	34.7	14	
15 印 刷	129,681	0.8	△ 21.2	5,638	△ 28.0	545	△ 25.2	15	
16 化 学	173,569	1.0	2.3	43,392	2.3	1,173	4.4	16	
17 石 油	X	X	X	X	X	X	X	17	
18 プ <sup>ラ</sup> スチック	609,748	3.6	51.7	14,872	18.4	797	25.7	18	
19 ゴ ム	X	X	X	X	X	X	X	19	
20 皮 革	X	X	X	X	X	X	X	20	
21 窯 業	61,658	0.4	△ 66.4	8,808	△ 47.2	856	△ 32.8	21	
22 鉄 鋼	70,854	0.4	102.6	11,809	68.8	1,201	154.1	22	
23 非 鉄	166,573	1.0	△ 82.3	11,898	△ 83.6	683	△ 46.2	23	
24 金 属	513,425	3.0	△ 15.3	11,940	△ 13.3	687	△ 12.1	24	
25 はん用機械	129,767	0.8	265.7	10,814	52.4	920	△ 6.6	25	
26 生産用機械	1,462,787	8.6	9.8	13,178	△ 10.0	718	1.8	26	
27 業務用機械	570,374	3.4	1.0	31,687	12.2	739	8.4	27	
28 電 子	746,667	4.4	97.9	37,333	58.3	1,021	97.1	28	
29 電 気	4,992,284	29.4	23.7	104,006	5.7	979	5.4	29	
30 情 報	479,199	2.8	15.1	119,800	130.3	809	38.9	30	
31 輸 送	2,985,823	17.6	△ 17.9	124,409	△ 17.9	1,094	△ 18.7	31	
32 そ の 他	587,911	3.5	16.6	32,662	3.6	1,000	25.9	32	

第4表 産業中分類別、従業者規模別 事業所数、従業者数、現金給与総額、原材料使用額等、製造品出荷額等及び粗付加価値額（従業者4人以上の事業所）

産業中分類 従業者規模	事業所数	従業者数	現金給与総額	原材料使用額等	製造品出荷額等	粗付加価値額
		人	万円	万円	万円	万円
総 数	471	17,178	7,145,898	23,363,254	40,608,975	16,994,263
4～9人	233	1,340	344,342	651,570	1,427,673	745,683
10～19人	106	1,489	478,879	1,117,832	2,163,567	1,009,551
20～29人	42	1,007	328,710	1,051,626	1,749,482	673,719
30～49人	30	1,177	530,617	1,419,489	2,274,342	840,187
50～99人	28	2,006	807,808	2,293,533	4,326,006	2,015,704
100～199人	16	2,249	1,034,275	3,805,106	6,012,113	2,190,800
200～299人	5	1,285	513,591	3,381,043	6,268,606	2,879,145
300人以上	11	6,625	3,107,676	9,643,055	16,387,186	6,639,474
09 食料品製造業	44	1,784	537,898	3,482,741	6,618,133	3,122,297
4～9人	21	122	28,531	82,353	155,568	69,790
10～19人	9	129	35,371	144,915	215,205	68,278
20～29人	4	96	24,357	67,262	126,343	58,382
30～49人	3	113	62,437	174,338	318,830	144,492
50～99人	2	150	X	X	X	X
100～199人	2	223	X	X	X	X
200～299人	2	488	X	X	X	X
300人以上	1	463	X	X	X	X
10 飲料・たばこ・飼料製造業	5	55	13,103	30,457	60,716	24,527
4～9人	4	28	X	X	X	X
10～19人	-	-	-	-	-	-
20～29人	1	27	X	X	X	X
30～49人	-	-	-	-	-	-
50～99人	-	-	-	-	-	-
100～199人	-	-	-	-	-	-
200～299人	-	-	-	-	-	-
300人以上	-	-	-	-	-	-
11 繊維工業	9	92	22,817	77,363	92,340	13,948
4～9人	7	41	X	X	X	X
10～19人	-	-	-	-	-	-
20～29人	2	51	X	X	X	X
30～49人	-	-	-	-	-	-
50～99人	-	-	-	-	-	-
100～199人	-	-	-	-	-	-
200～299人	-	-	-	-	-	-
300人以上	-	-	-	-	-	-
12 木材・木製品製造業（家具を除く）	7	46	14,213	40,350	69,675	27,928
4～9人	6	36	X	X	X	X
10～19人	1	10	X	X	X	X
20～29人	-	-	-	-	-	-
30～49人	-	-	-	-	-	-
50～99人	-	-	-	-	-	-
100～199人	-	-	-	-	-	-
200～299人	-	-	-	-	-	-
300人以上	-	-	-	-	-	-

産業中分類 従業者規模	事業所数	従業者数	現金給与総額	原材料使用額等	製造品出荷額等	粗付加価値額
		人	万円	万円	万円	万円
13 家具・装備品製造業	4	61	20,221	24,696	53,891	27,788
4～9人	2	11	X	X	X	X
10～19人	1	15	X	X	X	X
20～29人	-	-	-	-	-	-
30～49人	1	35	X	X	X	X
50～99人	-	-	-	-	-	-
100～199人	-	-	-	-	-	-
200～299人	-	-	-	-	-	-
300人以上	-	-	-	-	-	-
14 パルプ・紙・紙加工品製造業	5	68	28,105	102,133	154,683	51,860
4～9人	3	20	X	X	X	X
10～19人	1	10	X	X	X	X
20～29人	-	-	-	-	-	-
30～49人	1	38	X	X	X	X
50～99人	-	-	-	-	-	-
100～199人	-	-	-	-	-	-
200～299人	-	-	-	-	-	-
300人以上	-	-	-	-	-	-
15 印刷・同関連業	23	238	62,536	124,489	259,598	129,681
4～9人	14	75	16,573	16,948	61,315	42,948
10～19人	6	86	24,935	43,972	90,951	44,742
20～29人	3	77	21,028	63,569	107,332	41,991
30～49人	-	-	-	-	-	-
50～99人	-	-	-	-	-	-
100～199人	-	-	-	-	-	-
200～299人	-	-	-	-	-	-
300人以上	-	-	-	-	-	-
16 化学工業	4	148	110,453	101,510	277,144	173,569
4～9人	1	4	X	X	X	X
10～19人	-	-	-	-	-	-
20～29人	2	47	X	X	X	X
30～49人	-	-	-	-	-	-
50～99人	1	97	X	X	X	X
100～199人	-	-	-	-	-	-
200～299人	-	-	-	-	-	-
300人以上	-	-	-	-	-	-
17 石油製品・石炭製品製造業	1	8	X	X	X	X
4～9人	1	8	X	X	X	X
10～19人	-	-	-	-	-	-
20～29人	-	-	-	-	-	-
30～49人	-	-	-	-	-	-
50～99人	-	-	-	-	-	-
100～199人	-	-	-	-	-	-
200～299人	-	-	-	-	-	-
300人以上	-	-	-	-	-	-



産業中分類 従業者規模	事業所数	従業者数	現金給与総額	原材料使用額等	製造品出荷額等	粗付加価値額
		人	万円	万円	万円	万円
18 プラスチック製品製造業	41	765	217,940	670,356	1,299,229	609,748
4～9人	17	102	23,848	52,220	110,888	57,115
10～19人	12	162	44,045	134,219	218,316	81,245
20～29人	5	118	31,747	100,520	211,212	105,358
30～49人	3	125	46,640	169,170	279,919	108,436
50～99人	4	258	71,660	214,227	478,894	257,594
100～199人	-	-	-	-	-	-
200～299人	-	-	-	-	-	-
300人以上	-	-	-	-	-	-
19 ゴム製品製造業	2	22	X	X	X	X
4～9人	1	4	X	X	X	X
10～19人	1	18	X	X	X	X
20～29人	-	-	-	-	-	-
30～49人	-	-	-	-	-	-
50～99人	-	-	-	-	-	-
100～199人	-	-	-	-	-	-
200～299人	-	-	-	-	-	-
300人以上	-	-	-	-	-	-
20 なめし革・同製品・毛皮製造業	1	80	X	X	X	X
4～9人	-	-	-	-	-	-
10～19人	-	-	-	-	-	-
20～29人	-	-	-	-	-	-
30～49人	-	-	-	-	-	-
50～99人	1	80	X	X	X	X
100～199人	-	-	-	-	-	-
200～299人	-	-	-	-	-	-
300人以上	-	-	-	-	-	-
21 窯業・土石製品製造業	7	72	22,388	93,218	156,253	61,658
4～9人	3	17	2,267	2,878	8,890	5,725
10～19人	4	55	20,121	90,340	147,363	55,933
20～29人	-	-	-	-	-	-
30～49人	-	-	-	-	-	-
50～99人	-	-	-	-	-	-
100～199人	-	-	-	-	-	-
200～299人	-	-	-	-	-	-
300人以上	-	-	-	-	-	-
22 鉄鋼業	6	59	28,912	241,986	314,135	70,854
4～9人	4	17	X	X	X	X
10～19人	1	17	X	X	X	X
20～29人	1	25	X	X	X	X
30～49人	-	-	-	-	-	-
50～99人	-	-	-	-	-	-
100～199人	-	-	-	-	-	-
200～299人	-	-	-	-	-	-
300人以上	-	-	-	-	-	-

産業中分類 従業者規模	事業所数	従業者数	現金給与総額	原材料使用額等	製造品出荷額等	粗付加価値額
		人	万円	万円	万円	万円
23 非鉄金属製造業	14	244	77,997	480,380	651,399	166,573
4～9人	7	32	7,851	10,526	25,322	14,163
10～19人	6	80	X	X	X	X
20～29人	-	-	-	-	-	-
30～49人	-	-	-	-	-	-
50～99人	-	-	-	-	-	-
100～199人	1	132	X	X	X	X
200～299人	-	-	-	-	-	-
300人以上	-	-	-	-	-	-
24 金属製品製造業	43	747	267,616	198,724	718,962	513,425
4～9人	21	122	30,656	34,817	91,195	54,217
10～19人	14	191	62,965	70,342	216,819	143,415
20～29人	3	75	X	X	X	X
30～49人	4	174	63,451	54,232	171,277	117,045
50～99人	-	-	-	-	-	-
100～199人	1	185	X	X	X	X
200～299人	-	-	-	-	-	-
300人以上	-	-	-	-	-	-
25 はん用機械器具製造業	12	141	46,290	74,323	208,764	129,767
4～9人	7	40	11,150	19,898	46,807	25,771
10～19人	3	44	X	X	X	X
20～29人	1	26	X	X	X	X
30～49人	1	31	X	X	X	X
50～99人	-	-	-	-	-	-
100～199人	-	-	-	-	-	-
200～299人	-	-	-	-	-	-
300人以上	-	-	-	-	-	-
26 生産用機械器具製造業	111	2,036	869,417	2,103,147	3,604,633	1,462,787
4～9人	57	322	101,447	144,799	349,453	196,107
10～19人	24	337	120,349	237,256	508,660	258,963
20～29人	10	235	97,903	310,456	453,734	136,548
30～49人	13	506	261,027	784,450	1,110,058	316,542
50～99人	3	165	59,990	143,093	265,701	122,608
100～199人	4	471	228,701	483,093	917,027	432,019
200～299人	-	-	-	-	-	-
300人以上	-	-	-	-	-	-
27 業務用機械器具製造業	18	772	269,059	1,263,125	1,848,116	570,374
4～9人	9	55	14,703	14,623	43,144	27,163
10～19人	4	41	8,760	13,025	28,288	14,821
20～29人	2	48	X	X	X	X
30～49人	-	-	-	-	-	-
50～99人	1	87	X	X	X	X
100～199人	-	-	-	-	-	-
200～299人	2	541	X	X	X	X
300人以上	-	-	-	-	-	-

産業中分類 従業者規模	事業所数	従業者数	現金給与総額	原材料使用額等	製造品出荷額等	粗付加価値額
		人	万円	万円	万円	万円
28 電子部品・デバイス・電子回路製造業	20	731	307,115	1,063,407	1,812,366	746,667
4～9人	9	55	9,551	17,343	33,621	15,639
10～19人	6	99	27,246	19,876	70,837	49,308
20～29人	-	-	-	-	-	-
30～49人	1	37	X	X	X	X
50～99人	2	173	X	X	X	X
100～199人	2	367	X	X	X	X
200～299人	-	-	-	-	-	-
300人以上	-	-	-	-	-	-
29 電気機械器具製造業	48	5,099	2,384,879	7,135,314	12,180,579	4,992,284
4～9人	23	136	37,199	109,808	253,022	140,815
10～19人	7	105	32,514	58,139	132,582	70,584
20～29人	3	69	X	X	X	X
30～49人	1	37	X	X	X	X
50～99人	5	377	138,720	356,950	502,443	141,106
100～199人	3	433	X	X	X	X
200～299人	-	-	-	-	-	-
300人以上	6	3,942	1,940,590	5,582,557	9,449,463	3,837,086
30 情報通信機械器具製造業	4	592	307,054	705,265	1,184,464	479,199
4～9人	-	-	-	-	-	-
10～19人	-	-	-	-	-	-
20～29人	2	47	X	X	X	X
30～49人	1	42	X	X	X	X
50～99人	-	-	-	-	-	-
100～199人	-	-	-	-	-	-
200～299人	-	-	-	-	-	-
300人以上	1	503	X	X	X	X
31 輸送用機械器具製造業	24	2,730	1,240,612	4,410,947	7,479,432	2,985,823
4～9人	5	30	7,807	3,652	13,367	9,251
10～19人	4	66	24,065	16,477	44,443	26,435
20～29人	2	44	X	X	X	X
30～49人	1	39	X	X	X	X
50～99人	6	396	163,051	326,009	637,363	299,723
100～199人	3	438	210,663	728,618	1,126,101	397,483
200～299人	-	-	-	-	-	-
300人以上	3	1,717	811,304	3,272,761	5,550,815	2,210,176
32 その他の製造業	18	588	261,703	819,454	1,396,730	587,911
4～9人	11	63	13,689	14,038	33,108	18,160
10～19人	2	24	X	X	X	X
20～29人	1	22	X	X	X	X
30～49人	-	-	-	-	-	-
50～99人	3	223	115,602	577,873	816,472	246,227
100～199人	-	-	-	-	-	-
200～299人	1	256	X	X	X	X
300人以上	-	-	-	-	-	-

**第5表 産業中・小・細分類別 事業所数、従業者数、現金給与総額、原材料使用額等、製造品出荷額等及び粗付加価値額（従業者4人以上の事業所）**

産業分類	事業所数	従業者数	現金給与	原材料使	製造品出	粗付加価
			総額	用額等	荷額等	値額
		人	万円	万円	万円	万円
<b>09 食料品製造業</b>	<b>44</b>	<b>1,784</b>	<b>537,898</b>	<b>3,482,741</b>	<b>6,618,133</b>	<b>3,122,297</b>
091 畜産食料品製造業	3	273	87,035	1,131,268	1,523,387	391,401
0911 部分肉・冷凍肉製造業	1	9	X	X	X	X
0912 肉加工品製造業	1	255	X	X	X	X
0913 処理牛乳・乳飲料製造業	1	9	X	X	X	X
093 野菜缶詰・果実缶詰・農産保存食料品製造業	5	128	47,347	348,125	519,147	170,809
0931 野菜缶詰・果実缶詰・農産保存食料品製造業(野菜漬物を除く)	2	105	X	X	X	X
0932 野菜漬物製造業(缶詰、瓶詰、つぼ詰を除く)	3	23	X	X	X	X
094 調味料製造業	8	420	164,529	1,353,663	3,406,227	2,051,437
0941 味そ製造業	6	85	X	X	X	X
0949 その他の調味料製造業	2	335	X	X	X	X
097 パン・菓子製造業	16	294	111,998	323,879	575,500	249,273
0971 パン製造業	3	32	4,712	4,021	11,315	6,947
0972 生菓子製造業	4	39	14,180	48,816	75,101	25,033
0973 ビスケット類・干菓子製造業	5	140	70,100	204,894	370,878	165,984
0979 その他のパン・菓子製造業	4	83	23,006	66,148	118,206	51,309
099 その他の食料品製造業	12	669	126,989	325,806	593,872	259,377
0992 めん類製造業	3	134	37,292	132,553	216,732	83,824
0993 豆腐・油揚げ製造業	2	18	X	X	X	X
0994 あん類製造業	1	4	X	X	X	X
0996 そう(惣)菜製造業	1	10	X	X	X	X
0997 すし・弁当・調理パン製造業	2	469	X	X	X	X
0999 他に分類されない食料品製造業	3	34	7,313	6,073	25,588	18,586
10 飲料・たばこ・飼料製造業	5	55	13,103	30,457	60,716	24,527
102 酒類製造業	5	55	13,103	30,457	60,716	24,527
1023 清酒製造業	5	55	13,103	30,457	60,716	24,527
11 繊維工業	9	92	22,817	77,363	92,340	13,948
112 繊維業	1	7	X	X	X	X
1122 絹・人絹繊維業	1	7	X	X	X	X
116 外衣・シャツ製造業(和式を除く)	3	36	X	X	X	X
1164 繊維製シャツ製造業(不織布製及びレース製を含み、下着を除く)	1	6	X	X	X	X
1165 繊維製事務用・作業用・衛生用・スポーツ用衣服・学校服製造業(不織布製及びレース製を含む)	1	24	X	X	X	X
1167 ニット製アウターシャツ類製造業	1	6	X	X	X	X
119 その他の繊維製品製造業	5	49	14,822	65,125	66,840	1,327
1191 寝具製造業	1	27	X	X	X	X
1194 帆布製品製造業	2	9	X	X	X	X
1195 繊維製袋製造業	1	4	X	X	X	X
1199 他に分類されない繊維製品製造業	1	9	X	X	X	X
12 木材・木製品製造業(家具を除く)	7	46	14,213	40,350	69,675	27,928
121 製材業、木製品製造業	6	39	X	X	X	X
1211 一般製材業	5	35	X	X	X	X
1213 床板製造業	1	4	X	X	X	X
122 造作材・合板・建築用組立材料製造業	1	7	X	X	X	X
1224 建築用木製組立材料製造業	1	7	X	X	X	X
13 家具・装備品製造業	4	61	20,221	24,696	53,891	27,788
131 家具製造業	1	5	X	X	X	X
1311 木製家具製造業(漆塗りを除く)	1	5	X	X	X	X
133 建具製造業	2	41	X	X	X	X
1331 建具製造業	2	41	X	X	X	X
139 その他の家具・装備品製造業	1	15	X	X	X	X
1393 鏡縁・額縁製造業	1	15	X	X	X	X
14 パルプ・紙・紙加工品製造業	5	68	28,105	102,133	154,683	51,860
145 紙製容器製造業	5	68	28,105	102,133	154,683	51,860
1453 段ボール箱製造業	3	54	25,288	97,153	147,160	49,418
1454 紙器製造業	2	14	X	X	X	X
15 印刷・同関連業	23	238	62,536	124,489	259,598	129,681
151 印刷業	20	224	59,998	120,938	250,583	124,477
1511 オフセット印刷業(紙に対するもの)	11	128	31,697	68,749	128,186	56,925
1512 オフセット印刷以外の印刷業(紙に対するもの)	2	33	X	X	X	X
1513 紙以外の印刷業	7	63	X	X	X	X
152 製版業	1	6	X	X	X	X
1521 製版業	1	6	X	X	X	X
153 製本業、印刷物加工業	2	8	X	X	X	X
1531 製本業	1	4	X	X	X	X
1532 印刷物加工業	1	4	X	X	X	X
16 化学工業	4	148	110,453	101,510	277,144	173,569
164 油脂加工製品・石けん・合成洗剤・界面活性剤・塗料製造業	1	4	X	X	X	X
1644 塗料製造業	1	4	X	X	X	X
165 医薬品製造業	3	144	X	X	X	X
1651 医薬品原薬製造業	1	97	X	X	X	X
1652 医薬品製剤製造業	1	27	X	X	X	X
1654 生薬・漢方製剤製造業	1	20	X	X	X	X

産業分類	事業所数	従業者数	現金給与	原材料使	製造品出	粗付加価
			総額	用額等	荷額等	値額
		人	万円	万円	万円	万円
17 石油製品・石炭製品製造業	1	8	X	X	X	X
174 舗装材料製造業	1	8	X	X	X	X
1741 舗装材料製造業	1	8	X	X	X	X
18 プラスチック製品製造業(別掲を除く)	41	765	217,940	670,356	1,299,229	609,748
181 プラスチック板・棒・管・継手・異形押出製品製造業	3	77	28,713	87,450	176,667	87,911
1814 プラスチック異形押出製品製造業	2	59	X	X	X	X
1815 プラスチック板・棒・管・継手・異形押出製品加工業	1	18	X	X	X	X
182 プラスチックフィルム・シート・床材・合成皮革製造業	2	26	X	X	X	X
1825 プラスチックフィルム・シート・床材・合成皮革加工業	2	26	X	X	X	X
183 工業用プラスチック製品製造業	26	535	137,875	425,794	848,864	409,437
1831 電気機械器具用プラスチック製品製造業(加工業を除く)	10	176	52,587	208,679	346,710	135,627
1832 輸送機械器具用プラスチック製品製造業(加工業を除く)	7	185	35,681	116,977	286,073	163,483
1833 その他の工業用プラスチック製品製造業(加工業を除く)	6	88	25,137	58,429	103,704	43,029
1834 工業用プラスチック製品加工業	3	86	24,470	41,709	112,377	67,298
184 発泡・強化プラスチック製品製造業	2	16	X	X	X	X
1842 硬質プラスチック発泡製品製造業	1	6	X	X	X	X
1845 発泡・強化プラスチック製品加工業	1	10	X	X	X	X
185 プラスチック成形材料製造業(廃プラスチックを含む)	2	10	X	X	X	X
1851 プラスチック成形材料製造業	1	4	X	X	X	X
1852 廃プラスチック製品製造業	1	6	X	X	X	X
189 その他のプラスチック製品製造業	6	101	37,004	97,166	183,753	82,722
1897 他に分類されないプラスチック製品製造業	4	81	X	X	X	X
1898 他に分類されないプラスチック製品加工業	2	20	X	X	X	X
19 ゴム製品製造業	2	22	X	X	X	X
193 ゴムベルト・ゴムホース・工業用ゴム製品製造業	2	22	X	X	X	X
1933 工業用ゴム製品製造業	2	22	X	X	X	X
20 なめし革・同製品・毛皮製造業	1	80	X	X	X	X
204 革製履物製造業	1	80	X	X	X	X
2041 革製履物製造業	1	80	X	X	X	X
21 窯業・土石製品製造業	7	72	22,388	93,218	156,253	61,658
212 セメント・同製品製造業	5	59	X	X	X	X
2122 生コンクリート製造業	4	46	X	X	X	X
2123 コンクリート製品製造業	1	13	X	X	X	X
218 骨材・石工品等製造業	2	13	X	X	X	X
2181 砕石製造業	2	13	X	X	X	X
22 鉄鋼業	6	59	28,912	241,986	314,135	70,854
229 その他の鉄鋼業	6	59	28,912	241,986	314,135	70,854
2291 鉄鋼シャースリット業	1	4	X	X	X	X
2292 鉄スクラップ加工処理業	2	42	X	X	X	X
2299 他に分類されない鉄鋼業	3	13	2,580	1,793	5,604	3,629
23 非鉄金属製造業	14	244	77,997	480,380	651,399	166,573
234 電線・ケーブル製造業	4	157	52,075	423,267	520,206	93,176
2341 電線・ケーブル製造業(光ファイバケーブルを除く)	4	157	52,075	423,267	520,206	93,176
235 非鉄金属成形材製造業	10	87	25,922	57,113	131,193	73,397
2352 非鉄金属鋳物製造業(銅・同合金鋳物及びダイカストを除く)	5	58	18,573	45,875	105,899	59,939
2353 アルミニウム・同合金ダイカスト製造業	4	25	X	X	X	X
2355 非鉄金属鍛造品製造業	1	4	X	X	X	X
24 金属製品製造業	43	747	267,616	198,724	718,962	513,425
241 ブリキ缶・その他のめっき板等製品製造業	1	5	X	X	X	X
2411 ブリキ缶・その他のめっき板等製品製造業	1	5	X	X	X	X
242 洋食器・刃物・手道具・金物類製造業	2	11	X	X	X	X
2426 農業用器具製造業(農業用機械を除く)	1	6	X	X	X	X
2429 その他の金物類製造業	1	5	X	X	X	X
243 暖房装置・配管工事用附属品製造業	1	4	X	X	X	X
2433 温風・温水暖房装置製造業	1	4	X	X	X	X
244 建設用・建築用金属製品製造業(製缶板金業を含む)	13	298	123,723	60,731	283,814	220,670
2441 鉄骨製造業	1	5	X	X	X	X
2442 建設用金属製品製造業(鉄骨を除く)	2	11	X	X	X	X
2443 金属製サッシ・ドア製造業	1	4	X	X	X	X
2445 建築用金属製品製造業(サッシ, ドア, 建築用金物を除く)	3	201	94,139	4,132	166,650	162,375
2446 製缶板金業	6	77	23,947	48,455	100,211	49,906
245 金属成形材製品製造業	5	41	10,192	17,102	34,955	17,002
2451 アルミニウム・同合金プレス製品製造業	1	11	X	X	X	X
2452 金属プレス製品製造業(アルミニウム・同合金を除く)	4	30	X	X	X	X
246 金属被覆・彫刻業, 熱処理業(ほうろろ鉄器を除く)	17	339	107,663	91,216	321,822	228,001
2461 金属製品塗装業	10	162	44,411	38,891	121,241	80,177
2464 電気めっき業(表面処理鋼材製造業を除く)	2	55	X	X	X	X
2465 金属熱処理業	3	78	27,058	23,707	105,811	82,104
2469 その他の金属表面処理業	2	44	X	X	X	X
249 その他の金属製品製造業	4	49	21,562	26,489	66,205	39,112
2492 金属製スプリング製造業	2	25	X	X	X	X
2499 他に分類されない金属製品製造業	2	24	X	X	X	X

産業分類	事業所数	従業者数	現金給与	原材料使	製造品出	粗付加価
			総額	用額等	荷額等	値額
		人	万円	万円	万円	万円
25 はん用機械器具製造業	12	141	46,290	74,323	208,764	129,767
251 ボイラ・原動機製造業	1	26	X	X	X	X
2513 はん用内燃機関製造業	1	26	X	X	X	X
252 ポンプ・圧縮機器製造業	3	19	X	X	X	X
2523 油圧・空圧機器製造業	3	19	X	X	X	X
259 その他のはん用機械・同部分品製造業	8	96	37,844	66,186	181,103	111,034
2595 ピストンリング製造業	1	5	X	X	X	X
2596 他に分類されないはん用機械・装置製造業	4	40	16,580	28,235	77,027	47,973
2599 各種機械・同部分品製造修理業(注文製造・修理)	3	51	X	X	X	X
26 生産用機械器具製造業	111	2,036	869,417	2,103,147	3,604,633	1,462,787
261 農業用機械製造業(農業用器具を除く)	4	81	25,258	58,226	110,670	51,831
2611 農業用機械製造業(農業用器具を除く)	4	81	25,258	58,226	110,670	51,831
262 建設機械・鉱山機械製造業	7	68	21,196	28,482	75,147	44,443
2621 建設機械・鉱山機械製造業	7	68	21,196	28,482	75,147	44,443
265 基礎素材産業用機械製造業	15	418	188,644	794,582	1,137,028	338,521
2651 鑄造装置製造業	1	7	X	X	X	X
2653 プラスチック加工機械・同附属装置製造業	14	411	X	X	X	X
266 金属加工機械製造業	35	499	190,782	342,587	698,963	343,355
2661 金属工作機械製造業	3	157	X	X	X	X
2662 金属加工機械製造業(金属工作機械を除く)	2	28	X	X	X	X
2663 金属工作機械用・金属加工機械用部分品・附属品製造業(機械工具、金型を除く)	26	275	96,781	156,951	343,826	180,017
2664 機械工具製造業(粉末や金業を除く)	4	39	13,726	15,417	45,699	28,830
267 半導体・フラットパネルディスプレイ製造装置製造業	8	200	81,425	147,353	297,267	146,904
2671 半導体製造装置製造業	8	200	81,425	147,353	297,267	146,904
269 その他の生産用機械・同部分品製造業	42	770	362,112	731,917	1,285,558	537,733
2691 金属用金型・同部分品・附属品製造業	11	191	74,170	177,916	292,510	110,694
2692 非金属用金型・同部分品・附属品製造業	20	263	150,627	242,927	396,171	146,676
2693 真空装置・真空機器製造業	1	13	X	X	X	X
2694 ロボット製造業	1	19	X	X	X	X
2699 他に分類されない生産用機械・同部分品製造業	9	284	X	X	X	X
27 業務用機械器具製造業	18	772	269,059	1,263,125	1,848,116	570,374
272 サービス・娯楽用機械器具製造業	1	265	X	X	X	X
2729 その他のサービス用・娯楽用機械器具製造業	1	265	X	X	X	X
273 計量器・測定器・分析機器・試験機・測量機械器具・理化学機械器具製造業	15	490	184,817	801,315	1,281,272	465,472
2733 圧力計・流量計・液面計等製造業	13	458	X	X	X	X
2739 その他の計量器・測定器・分析機器・試験機・測量機械器具・理化学機械器具製造業	2	32	X	X	X	X
274 医療用機械器具・医療用品製造業	1	7	X	X	X	X
2741 医療用機械器具製造業	1	7	X	X	X	X
275 光学機械器具・レンズ製造業	1	10	X	X	X	X
2751 顕微鏡・望遠鏡等製造業	1	10	X	X	X	X
28 電子部品・デバイス・電子回路製造業	20	731	307,115	1,063,407	1,812,366	746,667
282 電子部品製造業	9	418	216,259	849,861	1,480,851	630,625
2821 抵抗器・コンデンサ・変成器・複合部品製造業	4	194	X	X	X	X
2822 音響部品・磁気ヘッド・小形モータ製造業	4	216	X	X	X	X
2823 コネクタ・スイッチ・リレー製造業	1	8	X	X	X	X
284 電子回路製造業	6	241	69,842	195,903	292,658	95,330
2841 電子回路基板製造業	2	192	X	X	X	X
2842 電子回路実装基板製造業	4	49	X	X	X	X
285 ユニット部品製造業	1	5	X	X	X	X
2859 その他のユニット部品製造業	1	5	X	X	X	X
289 その他の電子部品・デバイス・電子回路製造業	4	67	X	X	X	X
2899 その他の電子部品・デバイス・電子回路製造業	4	67	X	X	X	X
29 電気機械器具製造業	48	5,099	2,384,879	7,135,314	12,180,579	4,992,284
291 発電用・送電用・配電用電気機械器具製造業	17	2,305	1,156,983	3,946,075	5,668,507	1,706,016
2911 発電機・電動機・その他の回転電気機械製造業	8	1,991	1,031,097	3,105,308	4,314,994	1,195,677
2912 変圧器類製造業(電子機器用を除く)	1	61	X	X	X	X
2913 電力開閉装置製造業	1	186	X	X	X	X
2914 配電盤・電力制御装置製造業	7	67	X	X	X	X
292 産業用電気機械器具製造業	10	1,336	675,089	1,777,620	3,452,813	1,660,363
2922 内燃機関電装品製造業	3	28	10,728	37,208	69,625	30,559
2929 その他の産業用電気機械器具製造業(車両用、船舶用を含む)	7	1,308	664,361	1,740,412	3,383,188	1,629,804
293 民生用電気機械器具製造業	2	43	X	X	X	X
2939 その他の民生用電気機械器具製造業	2	43	X	X	X	X
294 電球・電気照明器具製造業	3	36	9,517	29,598	44,783	14,930
2942 電気照明器具製造業	3	36	9,517	29,598	44,783	14,930
295 電池製造業	1	102	X	X	X	X
2951 蓄電池製造業	1	102	X	X	X	X
296 電子応用装置製造業	4	112	34,141	132,536	256,541	123,512
2962 医療用電子応用装置製造業	3	108	X	X	X	X
2969 その他の電子応用装置製造業	1	4	X	X	X	X
297 電気計測器製造業	11	1,165	450,614	1,148,438	2,547,597	1,379,211
2971 電気計測器製造業(別掲を除く)	7	1,145	445,934	1,145,294	2,534,270	1,369,513
2972 工業計器製造業	4	20	4,680	3,144	13,327	9,698

産業分類	事業所数	従業者数	現金給与	原材料使	製造品出	粗付加価
			総額	用額等	荷額等	値額
		人	万円	万円	万円	万円
30 情報通信機械器具製造業	4	592	307,054	705,265	1,184,464	479,199
301 通信機械器具・同関連機械器具製造業	1	503	X	X	X	X
3013 無線通信機械器具製造業	1	503	X	X	X	X
302 映像・音響機械器具製造業	1	26	X	X	X	X
3023 電気音響機械器具製造業	1	26	X	X	X	X
303 電子計算機・同附属装置製造業	2	63	X	X	X	X
3034 印刷装置製造業	1	21	X	X	X	X
3039 その他の附属装置製造業	1	42	X	X	X	X
31 輸送用機械器具製造業	24	2,730	1,240,612	4,410,947	7,479,432	2,985,823
311 自動車・同附属品製造業	23	2,719	X	X	X	X
3113 自動車部分品・附属品製造業	23	2,719	X	X	X	X
314 航空機・同附属品製造業	1	11	X	X	X	X
3149 その他の航空機部分品・補助装置製造業	1	11	X	X	X	X
32 その他の製造業	18	588	261,703	819,454	1,396,730	587,911
322 装身具・装飾品・ボタン・同関連品製造業(貴金属・宝石製を除く)	6	427	196,492	313,310	792,372	485,194
3222 造花・装飾用羽毛製造業	1	5	X	X	X	X
3224 針・ピン・ホック・スナップ・同関連品製造業	5	422	X	X	X	X
324 楽器製造業	1	5	X	X	X	X
3249 その他の楽器・楽器部品・同材料製造業	1	5	X	X	X	X
325 がん具・運動用具製造業	2	16	X	X	X	X
3253 運動用具製造業	2	16	X	X	X	X
328 畳等生活雑貨製品製造業	2	11	X	X	X	X
3282 畳製造業	1	7	X	X	X	X
3284 ほうき・ブラシ製造業	1	4	X	X	X	X
329 他に分類されない製造業	7	129	58,769	497,618	587,192	94,488
3292 看板・標識機製造業	3	18	5,095	8,791	15,154	6,059
3293 バレット製造業	2	100	X	X	X	X
3295 工業用模型製造業	2	11	X	X	X	X

第6表 産業細分類 製造品出荷額及び加工賃収入額の合計 上位50（従業者4人以上の事業所）

順位	産業細分類番号	産業名称	製造品出荷額、加工賃収入額	事業所数
			万円	
1	3113	自動車部分品・附属品製造業	7,474,143	23
2	X	X	X	X
3	2911	発電機・電動機・その他の回転電気機械製造業	2,929,470	8
4	2971	電気計測器製造業（別掲を除く）	2,534,270	7
5	2929	その他の産業用電気機械器具製造業（車両用，船舶用を含む）	2,152,822	7
6	2653	プラスチック加工機械・同附属装置製造業	1,104,156	14
7	X	X	X	X
8	X	X	X	X
9	2733	圧力計・流量計・液面計等製造業	1,022,081	13
10	X	X	X	X
11	3224	針・ピン・ホック・スナップ・同関連品製造業	791,230	5
12	2821	抵抗器・コンデンサ・変成器・複合部品製造業	581,731	4
13	X	X	X	X
14	2699	他に分類されない生産用機械・同部分品製造業	554,995	9
15	X	X	X	X
16	X	X	X	X
17	2341	電線・ケーブル製造業（光ファイバケーブルを除く）	482,016	4
18	2692	非金属用金型・同部分品・附属品製造業	395,899	20
19	0973	ビスケット類・干菓子製造業	370,878	5
20	2663	金属工作機械用・金属加工機械用部分品・附属品製造業（機械工具，金型を除く）	342,909	26
21	X	X	X	X
22	1831	電気機械器具用プラスチック製品製造業（加工業を除く）	332,849	10
23	2671	半導体製造装置製造業	297,267	8
24	2691	金属用金型・同部分品・附属品製造業	286,848	11
25	2822	音響部品・磁気ヘッド・小形モータ製造業	286,400	4
26	1832	輸送機械器具用プラスチック製品製造業（加工業を除く）	286,073	7
27	X	X	X	X
28	X	X	X	X
29	X	X	X	X
30	2962	医療用電子応用装置製造業	254,526	3
31	2661	金属工作機械製造業	236,154	3
32	0941	味そ製造業	217,415	6
33	0992	めん類製造業	216,732	3
34	X	X	X	X
35	X	X	X	X
36	1897	他に分類されないプラスチック製品製造業	172,520	4
37	2445	建築用金属製品製造業（サッシ，ドア，建築用金物を除く）	166,650	3
38	1453	段ボール箱製造業	147,160	3
39	1511	オフセット印刷業（紙に対するもの）	128,186	11
40	X	X	X	X
41	2461	金属製品塗装業	121,241	10
42	1834	工業用プラスチック製品加工業	112,377	3
43	2611	農業用機械製造業（農業用器具を除く）	110,670	4
44	0979	その他のパン・菓子製造業	110,406	4
45	2122	生コンクリート製造業	109,491	4
46	2352	非鉄金属鋳物製造業（銅・同合金鋳物及びダイカストを除く）	105,899	5
47	2465	金属熱処理業	105,811	3
48	1833	その他の工業用プラスチック製品製造業（加工業を除く）	103,704	6
49	2446	製缶板金業	93,919	6
50	X	X	X	X



第7表 産業中分類別 事業所数、従業者数、現金給与総額、原材料使用額等、製造品出荷額等、在庫額、有形固定資産、リース金額、生産額、付加価値額、現金給与率、原材料率及び付加価値率（従業者30人以上の事業所）

産業	事業所数					従業者数				現金給与総額					原材料使用額等							産業	
	総数	前年比	経営組織別			総数	前年比	常用労働者	1事業所当たり従業者数	総額	前年比	常用雇用者給与	その他の給与	常用労働者1人当たり現金給与総額	総額	前年比	原材料	燃料	電力	委託生産費	製造等に 関連する 外注費		転売した 商品の 仕入額
個人			株式会社 有限会社	会社以外 の法人	万円																	%	
総数	90	3.4	-	90	-	13,342	3.1	13,495	148	5,993,967	4.9	5,160,977	832,990	444	20,542,226	△ 6.4	14,997,202	153,953	361,224	1,817,604	167,783	3,044,460	09
09 食料	10	△ 9.1	-	10	-	1,437	8.2	1,444	144	449,639	△ 9.3	402,884	46,755	311	3,188,211	12.5	2,611,675	41,161	36,185	38,228	4,818	456,144	09
10 飲料	-	-	-	-	-	-	-	-	-	-	-	-	-	-	-	-	-	-	-	-	-	-	10
11 繊維	-	-	-	-	-	-	-	-	-	-	-	-	-	-	-	-	-	-	-	-	-	-	11
12 木材	-	-	-	-	-	-	-	-	-	-	-	-	-	-	-	-	-	-	-	-	-	-	12
13 家具	1	-	-	1	-	35	-	35	35	X	X	X	X	X	X	X	X	X	X	X	X	X	13
14 紙・パルプ	1	-	-	1	-	38	-	38	38	X	X	X	X	X	X	X	X	X	X	X	X	X	14
15 印刷	-	-	-	-	-	-	-	-	-	-	-	-	-	-	-	-	-	-	-	-	-	-	15
16 化学	1	-	-	1	-	97	△ 1.0	97	97	X	X	X	X	X	X	X	X	X	X	X	X	X	16
17 石油	-	-	-	-	-	-	-	-	-	-	-	-	-	-	-	-	-	-	-	-	-	-	17
18 プラスチック	7	16.7	-	7	-	383	14.7	412	55	118,300	△ 5.1	115,810	2,490	287	383,397	19.5	188,757	6,396	16,999	151,601	19,644	-	18
19 ゴム	-	-	-	-	-	-	-	-	-	-	-	-	-	-	-	-	-	-	-	-	-	-	19
20 皮革	1	-	-	1	-	80	△ 7.0	80	80	X	X	X	X	X	X	X	X	X	X	X	X	X	20
21 窯業	-	△ 100.0	-	-	-	-	△ 100.0	-	-	-	△ 100.0	-	-	-	-	△ 100.0	-	-	-	-	-	-	21
22 鉄鋼	-	△ 100.0	-	-	-	-	△ 100.0	-	-	-	△ 100.0	-	-	-	-	△ 100.0	-	-	-	-	-	-	22
23 非鉄	1	△ 66.7	-	1	-	132	△ 78.7	132	132	X	X	X	X	X	X	X	X	X	X	X	X	X	23
24 金属	5	-	-	5	-	359	3.5	359	72	154,872	△ 2.4	144,515	10,357	431	54,232	△ 4.7	33,143	6,501	11,800	2,737	51	-	24
25 はん用機械	1	-	-	1	-	31	-	31	31	X	X	X	X	X	X	X	X	X	X	X	X	X	25
26 生産用機械	20	25.0	-	20	-	1,142	12.7	1,155	57	549,718	10.0	518,902	30,816	476	1,410,636	36.0	796,889	7,748	34,531	464,938	76,032	30,498	26
27 業務用機械	3	△ 40.0	-	3	-	628	△ 7.2	633	209	222,332	△ 8.1	195,433	26,899	351	1,083,695	△ 8.6	958,938	3,555	7,888	79,125	24,882	9,307	27
28 電子	5	25.0	-	5	-	577	△ 1.5	606	115	270,318	6.4	249,323	20,995	446	1,026,188	△ 35.7	358,287	1,126	16,764	108,295	4,109	537,607	28
29 電気	15	15.4	-	15	-	4,789	18.7	4,837	319	2,293,220	32.7	1,764,587	528,633	474	6,915,479	21.1	4,378,128	20,244	85,687	439,663	24,999	1,966,758	29
30 情報	2	-	-	2	-	545	△ 12.2	551	273	X	X	X	X	X	X	X	X	X	X	X	X	X	30
31 輸送	13	-	-	13	-	2,590	0.4	2,606	199	1,198,216	△ 5.1	1,083,013	115,203	460	4,386,452	△ 15.6	4,003,624	56,392	76,342	237,227	12,867	-	31
32 その他	4	△ 20.0	-	4	-	479	△ 8.1	479	120	241,797	△ 25.3	234,046	7,751	505	781,176	3.7	667,176	1,879	44,180	67,605	336	-	32

産 業	資 産																				産 業
	有 形 固 定 資 産										無 形 固 定 資 産										
	年 初 現 在 高				取 得 額				除 却 額				減 価 償 却 額				年 末 現 在 高				
総額	前年比	建物・機械・車両等	土地	総額	前年比	建物	機械	車両等	土地	総額	前年比	建物・機械・車両等	土地	総額	前年比	総額	前年比	建物・機械・車両等	土地		
万円	%	万円	万円	万円	%	万円	万円	万円	万円	万円	%	万円	万円	万円	%	万円	%	万円	万円		
総 数	8,076,808	△ 10.2	5,818,552	2,258,256	687,579	16.2	93,552	489,406	98,939	5,682	140,408	△ 24.2	79,261	61,147	960,238	△ 24.1	7,663,741	△ 5.8	5,460,950	2,202,791	
09 食 料	1,115,355	6.0	838,643	276,712	89,438	12.9	17,581	60,400	6,250	5,207	2,841	16.1	2,744	97	104,411	△ 7.7	1,097,541	8.0	815,719	281,822	
10 飲 料	-	-	-	-	-	-	-	-	-	-	-	-	-	-	-	-	-	-	-	-	
11 織 維	-	-	-	-	-	-	-	-	-	-	-	-	-	-	-	-	-	-	-	-	
12 木 材	-	-	-	-	-	-	-	-	-	-	-	-	-	-	-	-	-	-	-	-	
13 家 具	X	X	X	X	X	X	X	X	X	X	X	X	X	X	X	X	X	X	X	X	
14 紙・ハルフ	X	X	X	X	X	X	X	X	X	X	X	X	X	X	X	X	X	X	X	X	
15 印 刷	-	-	-	-	-	-	-	-	-	-	-	-	-	-	-	-	-	-	-	-	
16 化 学	X	X	X	X	X	X	X	X	X	X	X	X	X	X	X	X	X	X	X	X	
17 石 油	-	-	-	-	-	-	-	-	-	-	-	-	-	-	-	-	-	-	-	-	
18 プラスチック	309,414	25.1	138,220	171,194	4,598	△ 26.5	753	2,789	1,056	-	976	△ 43.1	976	-	22,080	△ 4.4	290,956	27.2	119,762	171,194	
19 ゴ ム	-	-	-	-	-	-	-	-	-	-	-	-	-	-	-	-	-	-	-	-	
20 皮 革	X	X	X	X	X	X	X	X	X	X	X	X	X	X	X	X	X	X	X	X	
21 窯 業	-	△ 100.0	-	-	-	△ 100.0	-	-	-	-	-	△ 100.0	-	-	△ 100.0	-	△ 100.0	-	-	-	
22 鉄 鋼	-	△ 100.0	-	-	-	△ 100.0	-	-	-	-	-	△ 100.0	-	-	△ 100.0	-	△ 100.0	-	-	-	
23 非 鉄	X	X	X	X	X	X	X	X	X	X	X	X	X	X	X	X	X	X	X	X	
24 金 属	124,862	13.2	111,686	13,176	988	△ 97.3	-	318	401	269	24	△ 52.9	24	-	20,073	△ 19.1	105,753	△ 13.6	92,308	13,445	
25 はん用機械	X	X	X	X	X	X	X	X	X	X	X	X	X	X	X	X	X	X	X	X	
26 生産用機械	894,981	5.3	678,491	216,490	75,493	15.9	21,413	46,148	7,726	206	35,348	72.2	34,593	755	100,237	21.1	834,889	2.9	618,948	215,941	
27 業務用機械	140,231	△ 35.2	98,586	41,645	10,915	60.8	3,657	5,103	2,155	-	1,170	△ 87.4	1,170	-	6,145	△ 66.0	143,831	△ 26.5	102,186	41,645	
28 電 子	320,698	3.9	200,289	120,409	10,135	14.2	690	3,132	6,313	-	19,730	81.5	17,795	1,935	30,887	△ 22.8	280,216	5.0	161,742	118,474	
29 電 気	2,485,107	1.0	1,818,339	666,768	279,163	68.4	18,473	204,643	56,047	-	65,263	33.3	6,903	58,360	279,751	△ 25.4	2,419,256	9.9	1,810,848	608,408	
30 情 報	X	X	X	X	X	X	X	X	X	X	X	X	X	X	X	X	X	X	X	X	
31 輸 送	1,850,185	△ 18.2	1,424,216	425,969	124,894	△ 10.8	11,229	102,176	11,489	-	6,636	△ 77.8	6,636	-	290,190	△ 28.9	1,678,253	△ 14.6	1,252,284	425,969	
32 そ の 他	502,478	△ 15.1	322,577	179,901	57,465	30.0	1,626	54,222	1,617	-	7,910	△ 46.9	7,910	-	71,433	28.1	480,600	△ 15.0	300,699	179,901	

産 業	製 造 品 出 荷 額 等							在 庫 額												産 業
	総 額	前年比	製造品 出荷額	加工賃 収入額	くず廃物 出荷額	そ の 他 の 収 入 額		総 額			製 造 品			半 製 品 ・ 仕 掛 品			原 材 料 ・ 燃 料			
						修理料 収入額	その他 (修理料収入 額除く)	年初	年末	在庫増減	年初	年末	在庫増減	年初	年末	在庫増減	年初	年末	在庫増減	
万円	%	万円	万円	万円	万円	万円	万円	万円	万円	万円	万円	万円	万円	万円	万円	万円	万円	万円	万円	
総 数	35,268,253	△ 3.1	30,468,541	663,631	14,443	96,545	4,025,093	3,893,555	4,115,377	221,822	886,547	1,106,173	219,626	1,720,746	1,645,805	△ 74,941	1,286,262	1,363,399	77,137	
09 食 料	6,121,017	10.6	5,549,623	855	-	-	570,539	351,972	240,448	△ 111,524	127,820	97,614	△ 30,206	43,337	27,981	△ 15,356	180,815	114,853	△ 65,962	
10 飲 料	-	-	-	-	-	-	-	-	-	-	-	-	-	-	-	-	-	-	-	
11 織 維	-	-	-	-	-	-	-	-	-	-	-	-	-	-	-	-	-	-	-	
12 木 材	-	-	-	-	-	-	-	-	-	-	-	-	-	-	-	-	-	-	-	
13 家 具	X	X	X	X	X	X	X	X	X	X	X	X	X	X	X	X	X	X	X	
14 紙・ハ・ルフ	X	X	X	X	X	X	X	X	X	X	X	X	X	X	X	X	X	X	X	
15 印 刷	-	-	-	-	-	-	-	-	-	-	-	-	-	-	-	-	-	-	-	
16 化 学	X	X	X	X	X	X	X	X	X	X	X	X	X	X	X	X	X	X	X	
17 石 油	-	-	-	-	-	-	-	-	-	-	-	-	-	-	-	-	-	-	-	
18 プラスチック	758,813	32.0	744,952	-	-	-	13,861	78,337	79,675	1,338	47,008	49,079	2,071	8,878	9,299	421	22,451	21,297	△ 1,154	
19 ゴ ム	-	-	-	-	-	-	-	-	-	-	-	-	-	-	-	-	-	-	-	
20 皮 革	X	X	X	X	X	X	X	X	X	X	X	X	X	X	X	X	X	X	X	
21 窯 業	-	△ 100.0	-	-	-	-	-	-	-	-	-	-	-	-	-	-	-	-	-	
22 鉄 鋼	-	△ 100.0	-	-	-	-	-	-	-	-	-	-	-	-	-	-	-	-	-	
23 非 鉄	X	X	X	X	X	X	X	X	X	X	X	X	X	X	X	X	X	X	X	
24 金 属	327,453	△ 16.1	-	326,674	-	-	779	1,866	1,514	△ 352	-	-	-	515	391	△ 124	1,351	1,123	△ 228	
25 はん用機械	X	X	X	X	X	X	X	X	X	X	X	X	X	X	X	X	X	X	X	
26 生産用機械	2,292,786	27.3	2,142,424	101,766	100	14,229	34,267	314,343	249,750	△ 64,593	41,960	51,590	9,630	228,163	149,799	△ 78,364	44,220	48,361	4,141	
27 業務用機械	1,505,408	△ 7.4	1,444,393	-	23	49,358	11,634	120,347	138,176	17,829	8,268	14,261	5,993	100,349	110,987	10,638	11,730	12,928	1,198	
28 電 子	1,707,908	△ 10.7	1,108,447	-	-	-	599,461	72,528	64,704	△ 7,824	8,880	9,782	902	20,838	27,012	6,174	42,810	27,910	△ 14,900	
29 電 気	11,718,346	21.5	8,756,637	186,523	-	32,458	2,742,728	1,783,757	1,971,187	187,430	273,090	407,968	134,878	741,861	802,718	60,857	768,806	760,501	△ 8,305	
30 情 報	X	X	X	X	X	X	X	X	X	X	X	X	X	X	X	X	X	X	X	
31 輸 送	7,393,821	△ 17.4	7,350,467	40,275	-	-	3,079	316,839	323,034	6,195	91,748	107,054	15,306	167,989	125,151	△ 42,838	57,102	90,829	33,727	
32 そ の 他	1,328,293	10.4	1,328,193	100	-	-	-	356,061	558,912	202,851	217,296	291,089	73,793	118,330	113,519	△ 4,811	20,435	154,304	133,869	

産 業	建 設 仮 勘 定			有 形 固 定 資 産 投 資 総 額				リ ー ス 金 額		生 産 額		付 加 価 値 額			現金給与率	原材料率	付加価値率	産 業
	増加額	減少額	差引額 (△は減)	総 額	前年比	1事業所 当たり	常用労働者 1人当たり	契約額	支払額	総 額	前年比	総 額	前年比	従業者 1人当たり				
	万円	万円	万円	万円	%	万円	万円	万円	万円	万円	%	万円	%	万円	%	%	%	
総 数	246,955	179,696	67,259	754,838	42.7	8,387	56	48,628	102,742	31,276,857	△ 5.7	13,749,757	7.3	1,031	17.0	58.3	39.0	
09 食 料	9,994	9,528	466	89,904	12.8	8,990.4	62	1,641	7,732	5,504,916	7.4	2,775,874	12.1	1,932	7.4	52.5	45.7	09
10 飲 料	-	-	-	-	-	-	-	-	-	-	-	-	-	-	-	-	-	10
11 織 維	-	-	-	-	-	-	-	-	-	-	-	-	-	-	-	-	-	11
12 木 材	-	-	-	-	-	-	-	-	-	-	-	-	-	-	-	-	-	12
13 家 具	X	X	X	X	X	X	X	X	X	X	X	X	X	X	X	X	X	13
14 紙・パルプ	X	X	X	X	X	X	X	X	X	X	X	X	X	X	X	X	X	14
15 印 刷	-	-	-	-	-	-	-	-	-	-	-	-	-	-	-	-	-	15
16 化 学	X	X	X	X	X	X	X	X	X	X	X	X	X	X	X	X	X	16
17 石 油	-	-	-	-	-	-	-	-	-	-	-	-	-	-	-	-	-	17
18 フラスチック	342	-	342	4,940	△ 21.0	705.7	12	5,815	5,968	747,444	30.1	346,442	58.3	905	15.7	51.0	46.1	18
19 ゴ ム	-	-	-	-	-	-	-	-	-	-	-	-	-	-	-	-	-	19
20 皮 革	X	X	X	X	X	X	X	X	X	X	X	X	X	X	X	X	X	20
21 窯 業	-	-	-	-	△ 100.0	-	-	-	-	-	△ 100.0	-	△ 100.0	-	-	-	-	21
22 鉄 鋼	-	-	-	-	△ 100.0	-	-	-	-	-	△ 100.0	-	△ 100.0	-	-	-	-	22
23 非 鉄	X	X	X	X	X	X	X	X	X	X	X	X	X	X	X	X	X	23
24 金 属	1,131	-	1,131	2,119	△ 86.6	423.8	6	147	975	326,550	△ 16.3	253,024	△ 13.8	705	47.3	16.6	77.3	24
25 はん用機械	X	X	X	X	X	X	X	X	X	X	X	X	X	X	X	X	X	25
26 生産用機械	-	-	-	75,493	15.9	3,774.7	65	8,863	23,441	2,175,456	14.6	702,198	△ 7.4	615	24.8	63.7	31.7	26
27 業務用機械	163	166	△ 3	10,912	129.8	3,637.3	17	1,427	2,972	1,461,024	10.6	419,728	8.2	668	14.7	71.8	27.8	27
28 電 子	339	-	339	10,474	17.3	2,094.8	17	263	1,840	1,115,523	△ 41.6	657,909	140.2	1,140	15.8	59.8	38.4	28
29 電 気	84,549	31,806	52,743	331,906	129.5	22,127.1	69	14,705	24,789	9,138,895	23.2	4,672,738	27.3	976	19.3	58.3	39.4	29
30 情 報	X	X	X	X	X	X	X	X	X	X	X	X	X	X	X	X	X	30
31 輸 送	48,069	74,931	△ 26,862	98,032	△ 17.0	7,540.9	38	2,229	17,949	7,363,210	△ 17.7	2,610,138	△ 17.9	1,008	16.4	60.2	35.8	31
32 そ の 他	39,305	28,759	10,546	68,011	49.9	17,002.8	142	8,087	11,176	1,397,275	30.0	556,347	111.3	1,161	17.2	55.4	39.5	32

第8表 産業中分類別 事業所数及び敷地面積（従業者30人以上の事業所）

産 業	事業所数	敷 地 面 積		建 物 面 積		延 べ 建 築 面 積	
		㎡	1事業所 当たり	㎡	1事業所 当たり	㎡	1事業所 当たり
総 数	90	2,079,509	23,106	-	-	-	-
09 食 料	10	139,986	13,999	-	-	-	-
10 飲 料	-	-	-	-	-	-	-
11 織 維	-	-	-	-	-	-	-
12 木 材	-	-	-	-	-	-	-
13 家 具	1	X	X	-	-	-	-
14 紙・ハ <sup>ル</sup> フ <sup>°</sup>	1	X	X	-	-	-	-
15 印 刷	-	-	-	-	-	-	-
16 化 学	1	X	X	-	-	-	-
17 石 油	-	-	-	-	-	-	-
18 フ <sup>ラ</sup> スチック	7	73,854	10,551	-	-	-	-
19 ゴ ム	-	-	-	-	-	-	-
20 皮 革	1	X	X	-	-	-	-
21 窯 業	-	-	-	-	-	-	-
22 鉄 鋼	-	-	-	-	-	-	-
23 非 鉄	1	X	X	-	-	-	-
24 金 属	5	95,953	19,191	-	-	-	-
25 はん用機械	1	X	X	-	-	-	-
26 生産用機械	20	185,043	9,252	-	-	-	-
27 業務用機械	3	87,619	29,206	-	-	-	-
28 電 子	5	60,518	12,104	-	-	-	-
29 電 気	15	606,329	40,422	-	-	-	-
30 情 報	2	X	X	-	-	-	-
31 輸 送	13	466,638	35,895	-	-	-	-
32 そ の 他	4	232,717	58,179	-	-	-	-

※建物面積及び延べ建築面積は経済センサス-活動調査の調査項目にないため数値なし。

第9表 産業中分類別 1日当たり総用水量及び水源別用水量（従業者30人以上の事業所）

産 業	総用水量	水 源 別 用 水 量				用 途 別 用 水 量			
		上水道	井戸水	その他の 淡水	回収水	ボイラ 用水	原料用水	製品処理用水 ・洗浄用水	その他
	m <sup>3</sup>	m <sup>3</sup>	m <sup>3</sup>	m <sup>3</sup>	m <sup>3</sup>	m <sup>3</sup>	m <sup>3</sup>	m <sup>3</sup>	m <sup>3</sup>
総 数	9,611	4,361	2,075	3,112	63	-	-	-	-
09 食 料	5,979	1,502	1,477	3,000	-	-	-	-	-
10 飲 料	-	-	-	-	-	-	-	-	-
11 織 維	-	-	-	-	-	-	-	-	-
12 木 材	-	-	-	-	-	-	-	-	-
13 家 具	X	X	X	X	X	-	-	-	-
14 紙・ハ <sup>ル</sup> フ <sup>°</sup>	X	X	X	X	X	-	-	-	-
15 印 刷	-	-	-	-	-	-	-	-	-
16 化 学	X	X	X	X	X	-	-	-	-
17 石 油	-	-	-	-	-	-	-	-	-
18 フ <sup>°</sup> ラスチック	71	71	-	-	-	-	-	-	-
19 ゴ ム	-	-	-	-	-	-	-	-	-
20 皮 革	X	X	X	X	X	-	-	-	-
21 窯 業	-	-	-	-	-	-	-	-	-
22 鉄 鋼	-	-	-	-	-	-	-	-	-
23 非 鉄	X	X	X	X	X	-	-	-	-
24 金 属	358	204	42	112	-	-	-	-	-
25 はん用機械	X	X	X	X	X	-	-	-	-
26 生産用機械	88	78	10	-	-	-	-	-	-
27 業務用機械	72	72	-	-	-	-	-	-	-
28 電 子	404	403	1	-	-	-	-	-	-
29 電 気	572	503	60	-	9	-	-	-	-
30 情 報	X	X	X	X	X	-	-	-	-
31 輸 送	1,207	1,075	128	-	4	-	-	-	-
32 そ の 他	209	194	15	-	-	-	-	-	-

※用途別用水量は経済センサス-活動調査の調査項目にないため数値なし。