

平成 18 年
(2006年)

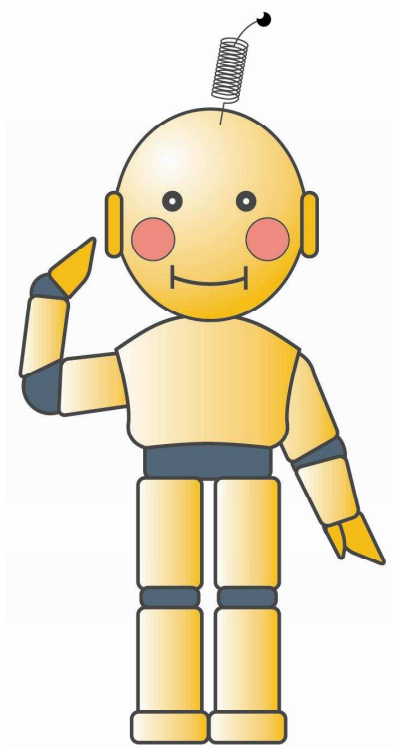
工業統計調査結果報告書

上田市総務部情報推進課

目 次

I	工業統計調査について	1
II	利用に当たって	1
III	その他の注意事項	5
調 査 結 果 の 概 要		
I	従業者4人以上の事業所の概要	6
1	事業所数	8
2	従業者数	9
3	製造品出荷額等	10
4	粗付加価値額	11
5	1事業所当たり従業者数、製造品出荷額等及び粗付加価値額	11
6	従業者1人当たり製造品出荷額等及び粗付加価値額	11
7	現金給与総額	12
8	原材料使用額等	12
9	産業別品目群による製造品出荷額及び加工賃収入額	12
II	従業者30人以上の事業所の概要	15
1	事業所数	15
2	従業者数	15
3	製造品出荷額等	15
4	生産額及び付加価値額	15
5	1事業所当たり生産額及び付加価値額	16
6	従業者1人当たり生産額及び付加価値額	17
7	原材料使用額等	18
8	現金給与総額	18
9	有形固定資産投資総額	18
10	在庫額	18
11	リース契約額及び支払額	19
12	工業用地及び工業用水	19
III	地域別の事業所の概要	20
1	従業者数4人以上	20
2	従業者数30人以上	20
統 計 表 編		
第1表	上田市の事業所数、従業者数、現金給与総額、原材料使用額等、製造品出荷額等及び粗付加価値額の累年比較 (従業者4人以上の事業所) (昭和50年～平成18年)	22
第2表	産業中分類別の事業所数、従業者数、現金給与総額、原材料使用額等、製造品出荷額等及び粗付加価値額 (従業者4人以上の事業所) (平成17年、18年)	23
..		

第3表	産業中分類別の事業所数、従業者数、現金給与総額、原材料使用額等、製造品出荷額等及び粗付加価値額（従業者4人以上の事業所）	24
第4表	産業中分類別、従業者規模別の事業所数、従業者数、現金給与総額、原材料使用額等、製造品出荷額等及び付加価値額 （従業者4人以上の事業所）	26
第5表	産業中・小・細分類別の事業所数、従業者数、現金給与総額、原材料使用額等、製造品出荷額等及び粗付加価値額 （従業者4人以上の事業所）	30
第6表	産業別品目群による製造品出荷額及び加工賃収入額 （従業者4人以上の事業所）	33
第7表	製造品出荷額、加工賃収入額の上位50産業 （従業者4人以上の事業所）	33
第8表	産業中分類別の事業所数、従業者数、現金給与総額、原材料使用額等、製造品出荷額等、在庫額、有形固定資産、リース金額、生産額、付加価値額、付加価値率、労働生産性、付加価値生産性、資本生産性、原材料率及び現金給与率、敷地面積、建築面積及び延べ建築面積、1日当たり総用水量、水源別用水量及び用途別用水量 （従業者30人以上の事業所）	34



I 工業統計調査について

1 調査の目的

工業統計調査は、我が国の工業の実態を明らかにすることを目的としています。

2 調査の根拠

工業統計調査は、統計法（昭和 22 年法律第 18 号）に基づく「指定統計調査」（指定統計第 10 号）であり、工業統計調査規則（昭和年 26 通商産業省令第 81 号）によって実施されるものです。

3 調査の期日

平成 18 年工業統計調査は、平成 18 年 12 月 31 日現在で実施したものです。

4 調査の範囲

工業統計調査の範囲は、日本標準産業分類（平成 14 年総務省告示第 139 号）に掲げる「大分類 F-製造業」に属する事業所（国に属する事業所を除く）で、西暦末尾 0、3、5 及び 8 年については全数調査を実施し、それ以外の年は従業者 4 人以上の事業所を調査の対象としています。（平成 18 年は西暦末尾が 6 の年で、非全数調査です。）

5 調査の方法

工業統計調査は、従業者 30 人以上の事業所（製造、加工又は修理を行っていない本社又は本店を除く）については「工業調査票甲」、従業者 29 人以下の事業所（製造、加工又は修理を行っていない本社又は本店を除く）については「工業調査票乙」を用い、申告者（事業所の管理責任者）の自計申告により行っています。

6 調査の経路

経済産業大臣 ―― 知事 ―― 市町村長 ―― 工業統計調査員 ―― 対象事業所

II 利用に当たって

1 集計項目及び用語

(1) 事業所数は、平成 18 年 12 月 31 日現在の数値です。

事業所とは、一般的に工場、製作所、製造所あるいは加工所などと呼ばれているような、一区画を占めて主として製造又は加工を行っているものをいいます。

(2) 従業者数は、平成 18 年 12 月 31 日現在の数値です。

従業者数は、常用労働者、個人事業主及び無給家族従業者の計です。臨時雇用者数は除きます。

ア 常用労働者とは、次のいずれかのものをいいます。

(ア) 期間を決めず、又は 1 か月を超える期間を決めて雇われている者

(イ) 日々又は 1 か月以内の期間を限って雇われていた者のうち、その月とその前月にそれぞれ 18 日以上雇われた者

(ウ) 人材派遣会社からの派遣従業者、親企業からの出向従業者などで上記(ア)、(イ)に該当する者

(エ) 重役、理事などの役員のうち、常時勤務して毎月給与の支払を受けている者

(オ) 事業主の家族で、その事業所に働いている者のうち、常時勤務して毎月給与の支払を受けている者

イ 個人事業主及び無給家族従業者とは、業務に従事している個人事業主とその家族で無報酬で常時就業している者をいいます。実務に携わっていない事業主とその家族で手伝

い程度のものは含みません。

ウ 臨時雇用者とは、常用労働者以外の雇用者で、1か月以内の期間を定めて雇用されている人や日々雇用されている者をいいます。

(3) 現金給与総額は、平成18年1年間に常用労働者のうち雇用者に対し決まって支給された給与（基本給、諸手当等）及び特別に支払われた給与（期末賞与等）の額とその他の給与の額との合計です。

その他の給与とは、常用労働者のうち雇用者に対する退職金、解雇予告手当及び臨時雇用者に対する諸給与、出向派遣受入者に係る支払額、出向させている者に対する負担額などをいいます。

(4) 原材料使用額等は、平成18年1年間における原材料使用額、燃料使用額、電力使用額及び委託生産費で、消費税額を含んだ額です。

ア 原材料使用額とは、主要原材料、補助材料、購入部分品、容器、包装材料、工場維持用の材料及び消耗品などの使用額をいい、原材料として使用した石炭、石油なども含まれます。また、下請工場などに原材料を支給して製造加工を行わせた場合には、支給した原材料の額も含まれます。

イ 電力使用額とは、購入した電力の使用額をいい、自家発電は含みません。

ウ 委託生産費とは、原材料又は中間製品を他の事業所に支給して製造又は加工を委託した場合、これに支払った加工賃及び支払うべき加工賃をいいます。

(5) 製造品出荷額等は、平成18年1年間における製造品出荷額、加工賃収入額、修理料収入額、製造工程からでたくず及び廃物の出荷額及びその他の収入額の合計で、消費税等内国消費税額を含んだ額です。（内国消費税とは、消費税、酒税、たばこ税、揮発油税及び地方道路税の納付税額又は納付すべき税額の合計をいいます。）

ア 製造品の出荷とは、その事業所の所有に属する原材料によって製造されたもの（原材料を他に支給して製造させたものを含む）を、平成18年中にその事業所から出荷した場合をいいます。また、次のものも製造品出荷に含まれます。

(ア) 同一企業に属する他の事業所へ引き渡したもの

(イ) 自家使用されたもの（その事業所において最終製品として使用されたもの）

(ウ) 委託販売に出したもの（販売済みでないものを含み、平成18年中に返品されたものを除く）

イ 製造品出荷額は、工場出荷価額によっています。ただし、割引き、値引きされたものは、その分を差し引いた工場出荷価額によります。

ウ 加工賃収入額とは、平成18年中に他の所有に属する主要原材料によって製造し、あるいは他の所有に属する製品又は半製品に加工、処理を加えた場合、これに対して受け取った又は受け取るべき加工賃をいいます。

エ 修理料収入額とは、他人のものを修理して受け取った修理料又は受け取るべき修理料をいいます。

オ その他の収入額とは、冷蔵保管料、自家発電の余剰電力の販売収入額などをいいます。

(6) 製造品、半製品及び仕掛品、原材料及び燃料の在庫額は、事業所の所有に属するものを帳簿価額によって記入したもので、原材料を他に支給して製造される委託生産品も含まれます。

(7) 有形固定資産の額は、平成18年1年間における数値で、帳簿価額によっています。

ア 有形固定資産の取得額等には、次の区分があります。

- (ア) 土地
- (イ) 建物及び構築物（土木設備、建物附属設備を含む）
- (ウ) 機械及び装置（附属設備を含む）
- (エ) 船舶、車両、運搬具、耐用年数1年以上の工具、器具、備品等

イ 建設仮勘定の増加額とは、この勘定の借方に加えられた額をいい、減少額とは、この勘定から他の勘定に振り替えられた額をいいます。

ウ 有形固定資産の除却額とは、有形固定資産の売却、撤去、滅失及び同一企業に属する他の事業所への引き渡しなどの額をいいます。

(8) リース契約による契約額及び支払額

ア リースとは、賃貸借契約であって、物件を使用する期間が1年を超え、契約期間中は原則として中途解約のできないものをいいます。ただし、リース取引に係る会計処理を通常の売買取引に係る方法に準じて行っている場合は、有形固定資産の取得となります。

イ リース契約額とは、新規に契約したリースのうち、平成18年1月から12月までにリース物件が納入、設置されて検収が完了し、物件借受書を交付した物件に対するリース物件の契約額をいい、消費税額を含んだ額です。

ウ リース支払額とは、平成18年1月から12月までにリース物件使用料として実際に支払った月々のリース料の年間合計金額をいい、消費税額を含んだ額です。したがって、平成18年以前にリース契約した物件に対して、当年において支払われたリース料を含みます。

(9) 工業用地

ア 事業所敷地面積は、平成18年12月31日現在において、事業所が使用（賃借を含む）している敷地の全面積をいいます。ただし、鉱区、住宅、寄宿舍、グラウンド、倉庫、その他福利厚生施設などに使用している敷地については、生産設備などのある敷地と明確に区別される場合は除かれます。

なお、事業所の隣接地にある拡張予定地を事業所が占有している場合は含まれます。

イ 事業所建築面積は、事業所敷地面積内にあるすべての建築物の面積の合計をいいます。なお、平成18年12月31日現在、建築中のものであっても、帳簿に建設仮勘定として計上したものは含まれます。

ウ 事業所延べ建築面積は、事業所敷地内にあるすべての建築物の各階の面積の合計をいいます。

(10) 工業用水

ア 工業用水とは、事業所内で生産のために使用された用水（従業員の飲料水、雑用水を含む）をいいます。

イ 1日当たり用水量とは、1月1日から12月31日までの1年間に、事業所で使用した工業用水の総量を操業日数で割ったものです。

2 計算式

- ・生産額＝製造品出荷額等＋（製造品年末在庫額－製造品年初在庫額）
＋（半製品及び仕掛品年末価額－半製品及び仕掛品年初価額）（従業者30人以上の事業所）

- ・付加価値額＝生産額－（消費税を除く内国消費税額*1＋推計消費税額*2）
－原材料使用額等－減価償却額
- ・粗付加価値額＝製造品出荷額等－（消費税を除く内国消費税額*1＋推計消費税額*2）
－原材料使用額等
- ・有形固定資産投資総額＝有形固定資産の取得額＋建設仮勘定の増減
- ・付加価値率＝付加価値額÷（生産額－消費税を除く内国消費税額*1－推計消費税額*2）×100
- ・労働生産性＝生産額÷従業者数
- ・付加価値生産性＝付加価値額÷従業者数
- ・資本生産性＝付加価値額÷有形固定資産
- ・原材料率＝原材料使用額等÷（生産額－消費税を除く内国消費税額*1－推計消費税額*2）
×100
- ・現金給与率＝現金給与総額÷（生産額－消費税を除く内国消費税額*1－推計消費税額*2）
×100

*1：消費税を除く内国消費税額は、酒税、たばこ税、揮発油税及び地方道路税の納付税額又は納付すべき税額の合計。

*2：推計消費税額は、平成13年調査より消費税額の調査を廃止したため推計したもので、推計消費税額の算出にあたっては、直接輸出分を除いている。

3 事業所の産業の決定方法

事業所を産業別に集計するための産業の決定方法は、次のとおりです。

(1) 一般的な方法

ア 製造品が単品のみの事業所については、品目6桁番号の上4桁で産業細分類を決定します。

イ 製造品が複数の品目にわたる事業所の場合は、まず、上2桁の番号（中分類）を同じくする品目の製造品出荷額等をそれぞれ合計し、その額の最も大きいもので2桁番号を決定します。次に、その決定された2桁の番号のうち、前記と同様な方法で3桁番号（小分類）、さらに4桁番号（細分類）を決定し、最終的な産業格付けとします

(2) 特殊な方法

上記の方法以外に、「中分類23 鉄鋼業」の産業で原材料、作業工程、機械設備等により、産業を決定しているものがあります。

4 産業中分類の名称

産業中分類名称を次のように省略して用いています。

産業中分類	略称	産業中分類	略称
09 食料品製造業	食料	21 なめし革・同製品・毛皮製造業	皮
10 飲料・たばこ・飼料製造業	飲料	22 窯業・土石製品製造業	土石
11 繊維工業	繊維	23 鉄鋼業	鉄鋼
12 衣服・その他の繊維製品製造業	衣服	24 非鉄金属製造業	非鉄
13 木材・木製品製造業	木材	25 金属製品製造業	金属
14 家具・装備品製造業	家具	26 一般機械器具製造業	機械
15 パルプ・紙・紙加工品製造業	紙	27 電気機械器具製造業	電機

16 印刷・同関連業	印刷	28 情報通信機械器具製造業	情報
17 化学工業	化学	29 電子部品・デバイス製造業	電子
18 石油製品・石炭製品製造業	石油	30 輸送用機械器具製造業	輸送
19 プラスチック製品製造業	プラスチック	31 精密機械器具製造業	精密
20 ゴム製品製造業	ゴム	32 その他の製造業	その他

(注) 産業3分類型の構成は次のとおりです。

「基礎素材型産業」 木材・紙・化学・石油・プラスチック・ゴム・土石・鉄鋼・非鉄・金属

「加工組立型産業」 機械・電機・情報・電子・輸送・精密

「生活関連その他型産業」 食料・飲料・繊維・衣服・家具・印刷・皮・その他

5 記号及び注記

- (1) 統計表中「－」は該当数値なし、「0」は四捨五入による単位未満、「△」は数値が減であることを表しています。「X」は1又は2事業所に関する数値で、これをそのまま掲げると個々の申告者の秘密が漏れるおそれがあるため秘匿した箇所であり、3以上の事業所に関する数値であっても、1又は2の事業所の数値が前後の関係から判明する箇所も秘匿としています。
- (2) 金額表示の単位は万円とし、単位未満は四捨五入しています。
- (3) 構成比については、単位未満は四捨五入しているため、合計と内訳の計が一致しないことがあります。

III その他の注意事項

- 1 この報告書は、県及び上田市が独自に集計したもので、後日経済産業省が公表する工業統計表の数値とは相違することがあります。
- 2 日本標準産業分類の改訂に伴い平成14年調査より工業統計調査用産業分類が改訂されています。
- 3 平成17年度までの数値は、合併前の4市町村の値を単純合計してあります。
- 4 この報告書についてのお問い合わせは次のとおりです。

上田市総務部情報推進課

TEL 0268-22-4100(代)内線 1229

FAX 0268-21-5040

E-mail tokei@city.ueda.nagano.jp

調査結果の概要

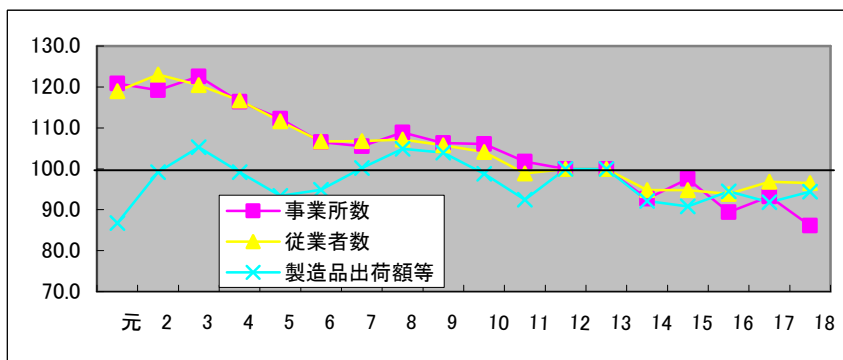
I 従業者4人以上の事業所の概要 (表1)

- 事業所数は、496 事業所で、前年に比べ 41 事業所（前年比△7.6%）の減少となりました。
- 従業者数は、19,953 人で、前年に比べ 64 人（同△0.3%）の減少となりました。
- 製造品出荷額等は、5,919 億 1,230 万円で、前年に比べ 163 億 4,962 万円（同 2.3%）の増加となりました。
- 原材料使用額等は、3,526 億 2,494 万円で、前年に比べ 15 億 5,384 万円（同 0.4%）の増加となりました。
- 粗付加価値額は、2,329 億 763 万円で、前年に比べ 145 億 5,201 万円（同 6.7%）の増加となりました。
- 現金給与総額は、885 億 865 万円で、前年に比べ 18 億 4,381 万円（同 2.1%）の増加となりました。

表 1 上田市の工業 主要指数（従業員4人以上の事業所）

項目	単位	平成17年	平成18年	前年度比	前年度増減
事業所数	事業所	537	496	92.4	△ 41
従業者数	人	20,017	19,953	99.7	△ 64
製造品出荷額	万円	57,556,268	59,191,230	102.8	1,634,962
原材料使用額等	万円	35,107,110	35,262,494	100.4	155,384
粗付加価値額	万円	21,835,562	23,290,763	106.7	1,455,201
現金給与総額	万円	8,666,484	8,850,865	102.1	184,381
1事業所当たり従業者数	人	37.3	40.2	107.9	3
〃 製造品出荷額	万円	107,181	119,337	111.3	12,156
〃 粗付加価値額	万円	40,662	46,957	115.5	6,295
常用労働者1人当たりの現金給与総額	万円	436	446	102.3	10

図 1 上田市の工業の推移(平成12、13を100とした場合の指数)



※平成13年から従業員4人以上を対象としているため12以前、13以降の比較が出来ない。

表2 長野県19市の製造品出荷額等の県順位及び主要産業の概況
(平成18年)(従業者4人以上の事業所)

市名	実数 (万円)	県 順位	構成比 (%)	1 位		2 位		3 位	
				産業	構成比	産業	構成比	産業	構成比
長野県	636,197,023	—	100.0	情報	18.3	機械	10.6	化学	8.5
安曇野市	85,633,658	1	13.5	情報	58.0	電子	16.9	機械	5.2
上田市	59,191,230	2	9.3	運輸	19.8	情報	17.7	電機	15.8
松本市	56,390,129	3	8.9	情報	28.3	電子	16.6	食料	11.3
長野市	46,574,251	4	7.3	電子	21.8	食料	17.2	機械	13.6
塩尻市	29,421,406	5	4.6	情報	46.8	精密	10.5	電子	5.7
飯田市	28,730,867	6	4.5	電機	36.3	電子	20.3	食料	9.8
伊那市	24,171,640	7	3.8	機械	25.0	情報	23.5	精密	14.1
佐久市	22,543,502	8	3.5	機械	23.5	電機	17.0	電子	13.1
茅野市	22,354,322	9	3.5	電子	22.2	機械	20.2	非鉄	12.3
岡谷市	21,010,953	10	3.3	輸送	19.8	機械	18.3	精密	13.5
千曲市	18,339,593	11	2.9	機械	28.5	電機	17.7	飲料	10.8
駒ヶ根市	15,760,248	12	2.5	情報	22.4	電子	17.1	輸送	14.6
小諸市	13,405,659	13	2.1	電子	35.2	情報	18.7	機械	15.1
須坂市	12,573,683	14	2.0	機械	27.8	金属	20.2	電子	13.2
諏訪市	12,471,468	15	2.0	金属	17.7	機械	16.6	電機	17.7
東御市	11,883,037	16	1.9	輸送	22.8	情報	17.2	電機	14.9
中野市	8,861,702	17	1.4	電子	48.7	食料	13.7	精密	12.3
大町市	8,715,567	18	1.4	土石	32.7	電子	31.6	金属	15.2
飯山市	3,644,976	19	0.6						

資料：平成18年工業統計表「市町村編」（経済産業省経済産業政策局調査統計部）[平成20年6月公表]

表3 長野県内の市町村別事業所数、従業者数、製造品等出荷額、粗付加価値額の順位(20位まで)
(平成18年)(従業者4人以上の事業所)

順位	事業所数			従業者数			製造品等出荷額			粗付加価値額		
	市町村名	実数	構成比	市町村名	実数	構成比	市町村名	実数	構成比	市町村名	実数	構成比
			%			%			%			%
	長野県	6,371	100.0	長野県	215,938	100.0	長野県	636,197,023	100.0	長野県	251,497,500	100.0
1	長野市	641	10.1	長野市	20,145	9.3	安曇野市	85,633,658	13.5	上田市	23,290,763	9.3
2	上田市	496	7.8	上田市	19,953	9.2	上田市	59,191,230	9.3	松本市	22,294,523	8.9
3	松本市	401	6.3	松本市	16,068	7.4	松本市	56,390,129	8.9	長野市	20,354,021	8.1
4	飯田市	378	5.9	安曇野市	12,525	5.8	長野市	46,574,251	7.3	安曇野市	18,393,633	7.3
5	岡谷市	348	5.5	飯田市	11,367	5.3	塩尻市	29,421,406	4.6	塩尻市	15,310,844	6.1
6	佐久市	308	4.8	塩尻市	10,173	4.7	飯田市	28,730,867	4.5	飯田市	11,495,731	4.6
7	安曇野市	272	4.3	佐久市	9,418	4.4	伊那市	24,171,640	3.8	岡谷市	10,241,705	4.1
8	茅野市	237	3.7	岡谷市	8,770	4.1	佐久市	22,543,502	3.5	伊那市	9,503,467	3.8
9	千曲市	235	3.7	茅野市	8,376	3.9	茅野市	22,354,322	3.5	茅野市	9,493,483	3.8
10	諏訪市	232	3.6	伊那市	7,380	3.4	岡谷市	21,010,953	3.3	佐久市	9,274,605	3.7
11	塩尻市	209	3.3	千曲市	7,244	3.4	千曲市	18,339,593	2.9	箕輪町	8,356,216	3.3
12	須坂市	186	2.9	須坂市	6,374	3.0	坂城町	18,253,957	2.9	千曲市	7,811,526	3.1
13	伊那市	185	2.9	箕輪町	5,637	2.6	箕輪町	16,981,619	2.7	辰野町	7,698,831	3.1
14	坂城町	155	2.4	諏訪市	5,612	2.6	辰野町	16,593,560	2.6	富士見町	6,824,516	2.7
15	箕輪町	140	2.2	坂城町	5,563	2.6	駒ヶ根市	15,760,248	2.5	坂城町	6,770,714	2.7
16	駒ヶ根市	124	1.9	駒ヶ根市	5,171	2.4	小諸市	13,405,659	2.1	駒ヶ根市	6,132,956	2.4
17	小諸市	119	1.9	小諸市	4,407	2.0	富士見町	12,826,421	2.0	諏訪市	5,629,402	2.2
18	中野市	119	1.9	中野市	4,177	1.9	須坂市	12,573,683	2.0	須坂市	5,494,716	2.2
19	辰野町	117	1.8	辰野町	4,070	1.9	諏訪市	12,471,468	2.0	南箕輪村	5,434,282	2.2
20	下諏訪町	107	1.7	富士見町	4,036	1.9	東御市	11,883,037	1.9	小諸市	4,045,739	1.6

1 事業所数

事業所数は、496 事業所で、前年に比べ△41 事業所（前年比△7.6%）の減少となりました。

(1) 産業別事業所数（図2、図3）

産業別では、構成比の高い順に、機械 26.0%（129 事業所）、電機 9.3%（46 事業所）、食品 9.1%（45 事業所）、プラスチック及び金属が共に 7.5%（37 事業所）の順となっています。これら 5 業種で全体の 59.3%を占めています。

前年に比べ増加した産業は、化学 1 事業所、土石 2 事業所の 2 業種となっています。減少した産業は、プラスチック△8 事業所（対前年比△17.8%減）、機械△8 事業所（同△6.8%減）、印刷△6 事業所（同△20.0%減）など 13 業種となっています。

(2) 従業者規模別事業所数（表4）

従業者規模別では、4～29 人が 388 事業所（構成比 78.2%、前年比△9.1%減）、30 人以上が 108 事業所（構成比 21.8%、前年比△1.8%減）となっています。

前年に比べ増加した従業者規模は、10～19 人の規模で 9 事業所、20～29 人の規模が 4 事業所、100～199 人の規模で 5 事業所などとなっています。減少した従業者規模は、4～29 人の規模で△52 事業所、30～49 事業所で 3 事業所、50～99 人事業所で 3 事業所、200～299 人事業所で 1 事業所、300 人以上の事業者は同数でした。

図2 産業別構成比（事業所数）

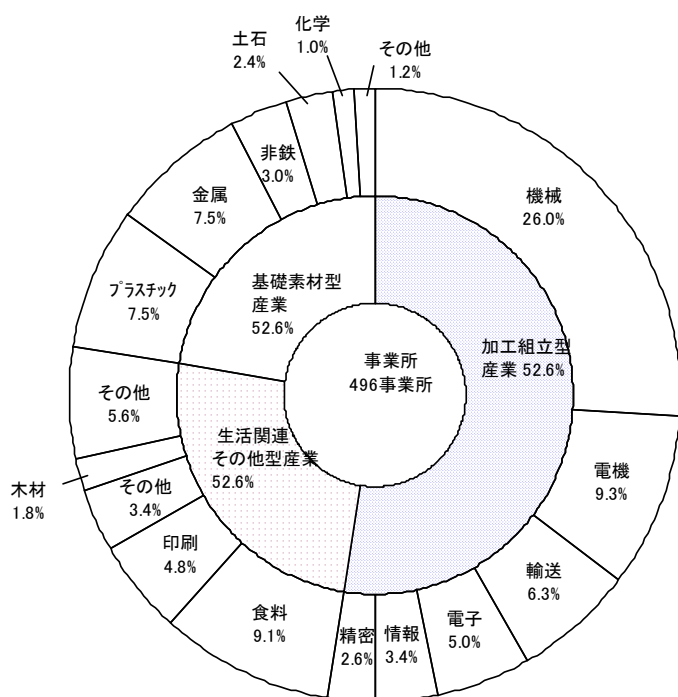
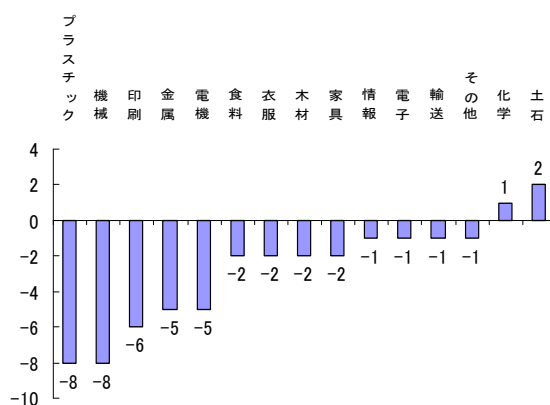


図3 産業別対年増減（事業所数）



2 従業者数

従業者数は、19,953人で、前年に比べ△64人（前年比△0.3%）の減少となりました。

(1) 産業別従業者数（図4、図5）

産業別では、構成比の高い順に、電機 20.3%（4,040人）、機械 16.0%（3,178人）、輸送 14.7%（2,936人）、食料 9.1%（1,805人）の順となっています。これら4業種で全体の60.2%を占めています。

前年に比べ増加した産業は、電子 200人（前年比 18.5%増）、電機 164人（同 4.2%増）、輸送 114人（同 4.0%増）など 18業種となっています。減少した産業は、機械△246人（同△7.2%減）、情報△154人（同△7.9%減）など 19業種となっています。

(2) 従業者規模別従業者数（表4）

従業者規模別では、4～29人が4,190人（構成比 21.0%）、30人以上が15,763人（構成比 79.0%）となっています。

(3) 男女別従業者数（統計表編 第5表）

男女別の従業者数は、男子従業者 13,634人（構成比 68.3%）、女子従業者 6,319人（構成比 31.7%）となっています。

前年に比べ、男子従業者は、△138人（前年比△1.0%）の減、女子従業者は、74人（同 1.2%増）の増加となっています。

図4 産業別構成比（従業者数）

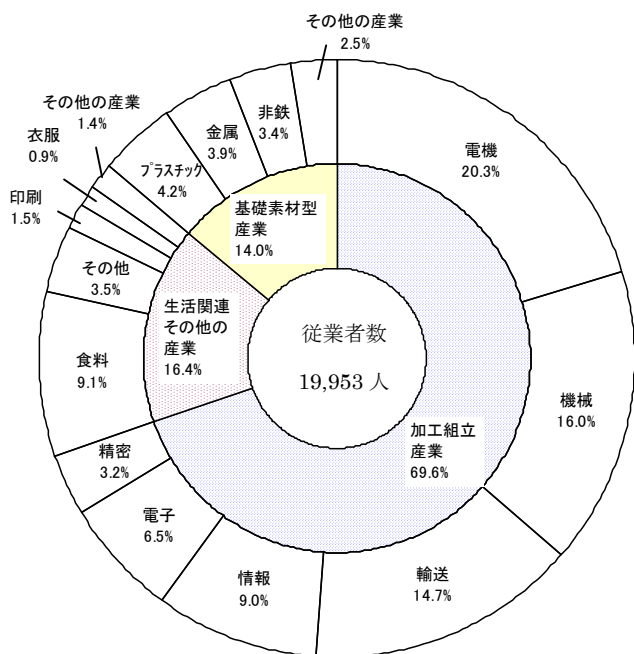
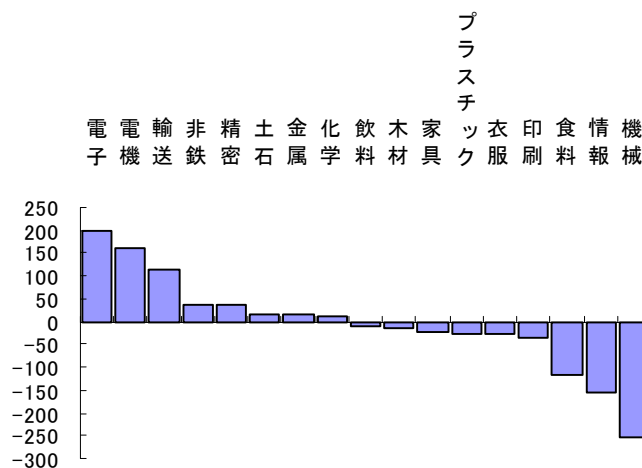


図5 産業別対前年増減（従業者数）



3 製造品出荷額等

製造品出荷額等は、5,919億1,230万円 で、前年に比べ 163億4,962万円（前年比2.8%）の増加となりました。

(1) 産業別製造品出荷額等（図6、図7）

産業別では、構成比の高い順に、輸送19.8%（1,172億4,425万円）、情報17.7%（1,046億835万円）、電機15.8%（936億1,732万円）、機械13.1%（777億1,365万円）で、これら4業種で全体の66.4%を占めています。

前年に比べ増加した産業は、情報124億4,321万円（前年比13.5%増）、輸送63億1,647万円（同5.7%増）、電機53億3,770万円（同6.0%増）など14業種となっています。減少した産業は、機械△82億6,558万円（同△9.6%減）、化学△22億7,531万円（同△32.9%減）、食料△15億5,773万円（同△2.5%減）など10業種となっています。

(2) 従業者規模別製造品出荷額（表4）

従業者規模別では、300人以上が3,049億6,451万円（構成比51.5%）、100～199人が1,427億7,349万円（同24.1%）となっています。以下50～99人が517億2,253万円（同8.7%）、20～29人が289億6,758万円（同4.9%）10～19人が223億675万円（同3.8%）の順となっています。

前年に比べ増加した従業者規模は、300人以上の規模で245億4,627万円（前年比8.8%増）100人～199人の規模で107億3,668万円（同8.1%増）など4規模となっています。減少した従業者規模は、200人～299人の規模で△162億3,016万円（同△61.8%減）、30～49人の規模で△52億8,706万円（同△23.1%減）などの4規模となっています。

図6 産業別構成比（製造品出荷額等）

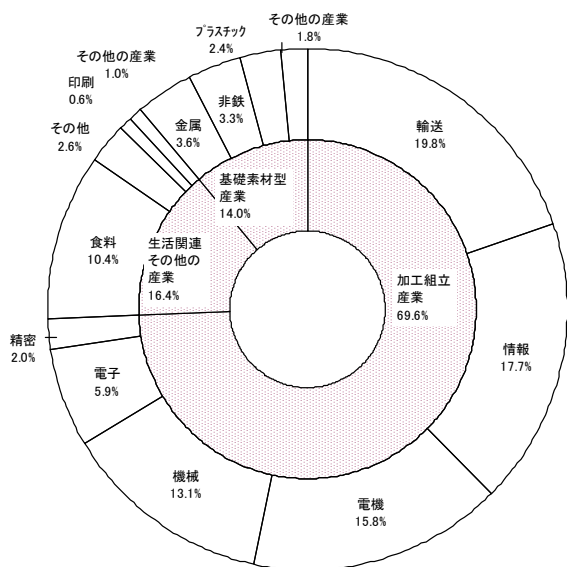
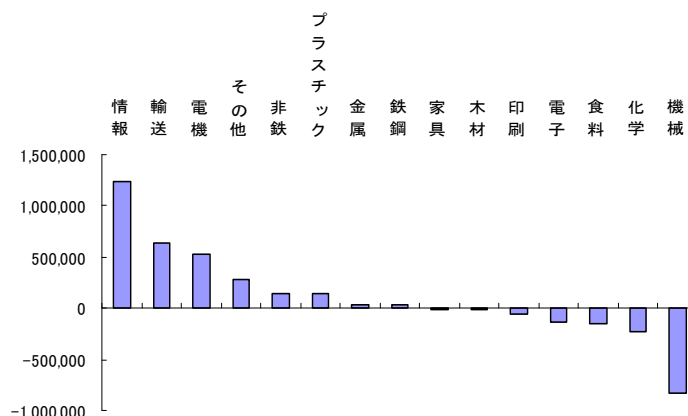


図7 産業別対前年増減（製造品出荷額等）



4 粗付加価値額（統計表編 第5表）

粗付加価値額は、2,329億763万円で、前年に比べ145億5,201万円（前年比6.6%）の増加となりました。

産業別では、構成比の高い順に、輸送21.3%（495億8,386万円）、電機20.5%（476億6,839万円）、機械14.6%（338億8,933万円）、食料13.1%（305億8,392万円）、情報6.6%（154億3,994万円）、電子5.7%（133億1,704万円）の順となっています。

前年に比べ増加した産業は、情報148億8,957万円（前年比2,705.4%増）、電機56億7,344万円（同13.5%増）、輸送33億8,391万円（同7.3%増）など14業種となっています。減少した産業は、機械△43億7,464万円（同△11.4%減）、電子△35億6,239万円（同△21.1%）など10業種となっています。

5 1事業所当たり従業者数、製造品出荷額等及び粗付加価値額（統計表編 第5表）

(1) 1事業所当たり従業者数

1事業所当たりの従業者数は、40.2人で、前年に比べ3.0人（前年比7.9%）の増加となりました。

産業別では、皮107.0人、情報105.6人、輸送94.7人など8業種で市平均を上回り、繊維5.5人、木材8.0人、石油8.0人、ゴム8.0人など15業種では市平均を下回っています。

(2) 1事業所当たり製造品出荷額等

1事業所当たりの製造品出荷額等は、11億9,337万円で、前年に比べ1億2,156万円（前年比11.3%）の増加となりました。

産業別では、情報61億5,343万円、輸送37億8,207万円、電機20億3,516万円など6業種が市平均を上回り、繊維1,580万円、ゴム3,405万円など18業種は市平均を下回っています。

前年に比べ増加した産業は、情報10億3,315万円（前年比20.2%増）、輸送3億1,558万円（同9.1%増）、電機30,419万円（同17.6%）など18業種が増加となっています。減少した産業は、科学△8億55万円（同△46.3%減）、土石△3,299万円（同△14.1%減）、機械△2,515万円（同△4.0%減）など6業種となっています。

(3) 1事業所当たり粗付加価値額

1事業所当たりの粗付加価値額は、4億6,957万円で、前年に比べ6,295万円（前年比15.5%）の増加となりました。

産業別では、輸送15億9,948万円、電機10億3,627万円、情報9億823万円など7業種が市平均を上回り、繊維1,087万円、ゴム2,406万円、木材4,477万円など17業種では、市平均を下回っています。

前年に比べ増加した産業は、情報8億7,766万円（前年比2870.4%増）、電機2億1,284万円（同25.8%増）、輸送1億5,573万円（同10.8%増）など18業種となっています。減少した産業は、科学△4億3,177万円（同△43.2%減）、電子△1億1,653万円（同△17.9%減）、土石△2,372万円（同△18.9%減）など6業種となっています。

6 従業者1人当たり製造品出荷額等及び粗付加価値額（統計表編 第5表）

(1) 従業者1人当たりの製造品出荷額等

従業者1人当たりの製造品出荷額等は、2,967万円で、前年に比べ91万円（前年比3.2%）の増加となりました。

産業別では、情報5,828万円、石油4,325万円、運輸3,992万円など5業種が県平均を上回り、繊維287万円、ゴム426万円、皮777万円など19業種では、県平均を下回っています。

前年に比べ増加した産業は、情報1,101万円（前年比23.3%増）、石油525万円（同13.8%増）、その他383万円（同21.6%増）など17業種となっています。減少した産業は、科学△1,452万円（同△37.2%減）、電子△627万円（同△18.7%減）など7業種となっています。

(2) 従業者1人当たりの粗付加価値額

従業者1人当たりの粗付加価値額は、1,167万円で、前年に比べ76万円（前年比7.0%）の増加となりました。

産業別では、石油 2,167 万円、食料 1,689 万円、輸送 1,688 万円など 5 業種が市平均を上回り、繊維 198 万円、ゴム 301 万円、皮 424 万円など 19 業種では、市平均を下回っています。

前年に比べ増加した産業は、情報 832 万円（前年比 2947.6%増）、石油 588 万円（同 37.2%増）、その他 177 万円（同 22.1%増）など 16 業種となっています。減少した産業は、科学△757 万円（同△33.5%減）、電子△515 万円（同△33.3%減）、土石△225 万円（同△16.8%減）など 8 業種となっています。

7 現金給与総額（統計表編 第 5 表）

現金給与総額は、885 億 865 万円で、前年に比べ 18 億 4,381 万円（前年比 2.1%）の増加となりました。

また、製造品出荷額等に占める現金給与総額の割合は、15.0%で前年（15.1%）より 0.1%の減少となっています。

(1) 産業別現金給与総額

産業別では、構成比の高い順に、電機 19.1%（169 億 41 万円）、機械 18.3%（162 億 2,029 万円）、運輸 16.5%（145 億 7,641 万円）、情報 10.2%（90 億 7,209 万円）の順となっています。

前年に比べ増加した産業は、電機 12 億 4,503 万円（前年比 8.0%増）、電子 8 億 7,503 万円（同 21.5%増）など 14 業種となっています。減少した産業は、機械△7 億 3,337 万円（同△4.3%減）、食料△3 億 3,837（同△5.1%減）、その他△2 億 775 万円（同△5.0%減）など 10 業種となっています。

(2) 従業者規模別現金給与総額及び常用労働者 1 人当たり現金給与総額（表 4）

従業者規模別では、4～29 人が 138 億 6,280（構成比 15.7%、前年比 3.0%増）、30 人以上が 746 億 4,585 万円（構成比 84.3%、前年比 2.0%増）となっています。

常用労働者 1 人当たりの現金給与総額は 446 万円で、前年に比べ 11 万円（前年比 2.0%）の増加となっています。

8 原材料使用額等（統計表編 第 5 表）

原材料使用額等は、3,526 億 2,494 万円で、前年に比べ 15 億 5,384（前年比 0.4%）増加となりました。

産業別では、構成比の高い順に、情報（25.2%）、輸送（19.1%）、電機（12.7%）、機械（12.0%）の順となっています。

前年に比べ増加した産業は、輸送 30 億 7,964 万円（前年比 4.8%増）、電子 21 億 917 万円（同 10.8%増）、金属 15 億 7,456 万円（同 12.1%増）など 9 業種となっています。減少した産業は、機械△36 億 4,350 万円（同△7.9%減）、情報△33 億 879 万円（同△3.6%減）、科学△10 億 7,306 万円（同△38.9%減）など 15 業種となっています。

9 産業別品目群による製造品出荷額及び加工賃収入額（統計表編 第 6 表）

産業別の品目群による製造品出荷額及び加工賃収入額は、5,904 億 6,622 万円で、前年に比べ 3.0%の増加となりました。

産業別の品目群の構成比は、運輸 19.9%、情報 17.7%、電機 15.8%、機械 13.0%の順で、これら 4 産業の品目群で全体の 66.4%を占めています。

前年に比べ増加した産業別の品目群は、情報 124 億 4,321 万円（前年比 13.5%増）、輸送 63 億 1,647 万円（同 5.7%増）など 14 産業の品目群となっています。減少した産業別の品目群は、機械△74 億 6,025 万円（同△8.9%減）、化学△22 億 7,531 万円（同△32.9%減）など 10 産業の品目群となっています。

表4 従業者規模別事業所数、従業者数、製造品出荷額等、現金給与総額
及び常用労働者1人当たりの現金給与総額（従業者4人以上の事業所）

規模別	事業所数					従業者数				
	平成17年	平成18年				平成17年	平成18年			
		構成比	前年比	増減			構成比	前年比	増減	
		%	%			人	人	%	%	人
総数	537	496	100.0	92.4	△41	20,017	19,953	100.0	99.7	△64
4～9人	268	216	43.5	80.6	△52	1,592	1,304	6.5	81.9	△288
10～19人	109	118	23.8	108.3	9	1,506	1,581	7.9	105.0	75
20～29人	50	54	10.9	108.0	4	1,209	1,305	6.5	107.9	96
30～49人	31	28	5.6	90.3	△3	1,212	1,062	5.3	87.6	△150
50～99人	34	31	6.3	91.2	△3	2,528	2,236	11.2	88.4	△292
100～199人	25	30	6.0	120.0	5	3,399	3,951	19.8	116.2	552
200～299人	2	1	0.2	50.0	△1	547	279	1.4	51.0	△268
300人以上	18	18	3.6	100.0	0	8,024	8,235	41.3	102.6	211
29人以下	427	388	78.2	90.9	△39	4,307	4,190	21.0	97.3	△117
30人以上	110	108	21.8	98.2	△2	15,710	15,763	79.0	100.3	53

規模別	製造品出荷額等					現金給与総額				
	平成17年	平成18年				平成17年	平成18年			
		構成比	前年比	増減			構成比	前年比	増減	
	万円	万円	%	%	万円	万円	万円	%	%	万円
総数	57,556,268	59,191,230	100.0	102.8	1,634,962	8,666,484	8,850,865	100.0	102.1	184,381
4～9人	1,531,031	1,357,776	2.3	88.7	△173,255	442,265	387,517	4.4	87.6	△54,748
10～19人	2,075,672	2,230,675	3.8	107.5	155,003	490,150	521,675	5.9	106.4	31,525
20～29人	2,525,781	2,896,758	4.9	114.7	370,977	413,828	477,088	5.4	115.3	63,260
30～49人	2,284,542	1,755,836	3.0	76.9	△528,706	486,435	438,007	4.9	90.0	△48,428
50～99人	5,266,589	5,172,253	8.7	98.2	△94,336	1,084,537	1,007,873	11.4	92.9	△76,664
100～199人	13,203,681	14,277,349	24.1	108.1	1,073,668	1,649,505	2,036,175	23.0	123.4	386,670
200～299人	2,627,148	1,004,132	1.7	38.2	△1,623,016	278,694	174,436	2.0	62.6	△104,258
300人以上	28,041,824	30,496,451	51.5	108.8	2,454,627	3,821,070	3,808,094	43.0	99.7	△12,976
29人以下	6,132,484	6,485,209	11.0	105.8	352,725	1,346,243	1,386,280	15.7	103.0	40,037
30人以上	51,423,784	52,706,021	89.0	102.5	1,282,237	7,320,241	7,464,585	84.3	102.0	144,344

規模別	常用労働者1人当たりの現金給与総額			
	平成17年	平成18年		
		前年比	増減	
	万円	万円	%	万円
総数	433	444	102	11
4～9人	278	297	107	19
10～19人	325	330	101	5
20～29人	342	366	107	23
30～49人	401	412	103	11
50～99人	429	451	105	22
100～199人	485	515	106	30
200～299人	509	625	123	116
300人以上	476	462	97	△14
29人以下	313	331	106	18
30人以上	466	474	102	8

表5 広域市町村圏別の事業所数、従業者数及び製造品出荷額等（従業者4人以上の事業所）

地域	事業所数				従業者数				製造品出荷額等			
	平成18年	平成17年	平成18年		平成18年	平成17年	平成18年		平成18年	平成17年	平成18年	
			構成比	前年比			構成比	前年比			構成比	前年比
	所	所	%	%	人	人	%	%	万円	万円	%	%
総数	6 371	6 796	100.0	93.7	215 938	211 994	100.0	101.9	636 197 023	625 993 353	100.0	101.6
佐久	572	610	9.0	93.8	18 705	18 581	8.7	100.7	46 306 232	46 557 008	7.3	99.5
上小	652	710	10.2	91.8	24 746	25 230	11.5	98.1	73 391 806	71 469 715	11.5	102.7
諏訪	1 014	1 097	15.9	92.4	29 611	30 079	13.7	98.4	73 612 115	82 373 863	11.6	89.4
上伊那	738	800	11.6	92.3	28 868	27 418	13.4	105.3	93 675 773	95 905 715	14.7	97.7
飯伊	627	660	9.8	95.0	17 954	17 561	8.3	102.2	40 329 135	36 695 729	6.3	109.9
木曾	138	149	2.2	92.6	2 660	2 770	1.2	96.0	5 884 965	5 751 220	0.9	102.3
松本	965	1 018	15.1	94.8	40 409	37 663	18.7	107.3	174 377 682	167 652 717	27.4	104.0
大北	133	146	2.1	91.1	3 692	3 786	1.7	97.5	11 744 083	9 949 700	1.8	118.0
長野	1 355	1 420	21.3	95.4	43 004	42 709	19.9	100.7	103 859 710	96 149 615	16.3	108.0
北信	177	186	2.8	95.2	6 289	6 197	2.9	101.5	13 015 522	13 488 071	2.0	96.5

(注) 各地域に含まれる市、郡名

佐久地域：小諸市、佐久市、南佐久郡、北佐久郡
 上小地域：上田市、東御市、小県郡
 諏訪地域：岡谷市、諏訪市、茅野市、諏訪郡
 上伊那地域：伊那市、駒ヶ根市、上伊那郡
 飯伊地域：飯田市、下伊那郡

木曾地域：木曾郡
 松本地域：松本市、塩尻市、安曇野市、東筑摩郡
 大北地域：大町市、北安曇郡
 長野地域：長野市、須坂市、千曲市、埴科郡、上高井郡、上水内郡
 北信地域：中野市、飯山市、下高井郡、下水内郡

II 従業者 30 人以上の事業所の概要

1 事業所数 (統計表編 第8表)

事業所数は、108 事業所で、前年に比べ△2 事業所 (前年比△1.8%) の減少となりました。

産業別では、構成比の高い順に、機械 20.4% (22 事業所)、輸送 13.0% (14 事業所)、電機 12.0% (13 事業所) の順となっています。

2 従業者数 (統計表編 第8表)

従業者数は、15,763 人で、前年に比べ 53 人 (前年比 0.3%) の増加となりました。

産業別では、構成比の高い順に、電機 23.5% (3,710 人)、輸送 17.5% (2,756 人)、機械 12.9% (2,038 人)、情報 10.8% (1,706 人) の順となっています。

3 製造品出荷額等 (統計表編 第8表)

製造品出荷額等は、5,270 億 6,021 万円で昨年に比べ 128 億 2,237 万円 (前年比 2.5%) の増加となりました。

産業別では、構成比の高い順に、輸送 21.9% (1,153 億 1,324 万円)、情報 19.7% (1,036 億 387 万円)、電機 15.8% (832 億 8,890 万円)、機械 9.9% (590 億 150 万円) の順となっています。

4 生産額及び付加価値額 (表6、統計表編 第8表)

(1) 生産額

生産額は、5,294 億 1,178 万円で、前年に比べ 146 億 7,604 万円 (前年比 2.9%) の増加となりました。

産業別では、構成比の高い順に、輸送 21.8% (1,154 億 4,314 万円)、情報 19.8% (140 億 2,874 万円)、電機 15.9% (843 億 443 万円)、機械 11.1% (585 億 3,131 万円) の順となっています。

(2) 付加価値額

付加価値額は、1,868 億 4,131 万円で、前年に比べ 177 億 5,161 万円 (前年比 10.5%) の増加となりました。

産業別では、構成比の高い順に、輸送 23.9% (446 億 5,330 万円)、電機 20.8% (388 億 6,464 万円)、食料 14.4% (269 億 5,917 万円)、機械 12.1% (225 億 8,899 万円) の順となっています。

表6 生産額及び付加価値額(17年、18年)

年次	地域	生産額		付加価値額	
		金額	前年比	金額	前年比
平成17年	上田 丸子 真田 武石 計	万円	%	万円	%
		32,556,174		13,895,672	
		17,699,031		2,553,958	
		827,616		321,133	
		391,753		138,207	
平成18年	計	51,474,574		16,908,970	
		52,942,178	102.9	18,684,131	110.5

5 1 事業所当たり生産額及び付加価値額 (表7、統計表編 第8表)

(1) 1事業所当たり生産額

1事業所当たりの生産額は、49億205万円で、前年に比べ2億2,255万円(前年比4.8%)の増加となりました。

産業別では、1事業所当たりの生産額の多い順に、情報131億1,711万円(前年比29.9%増)、輸送82億4,594万円(同5.5%増)、電機64億8,496万円(同0.3%増)の順となっています。

(2) 1事業所当たり付加価値額

1事業所当たりの付加価値額は、17億3,001万円で、前年に比べ1億9,283万円(前年比12.5%)の増加となりました。

産業別では、1事業所当たりの付加価値額の多い順に、輸送31億8,952万円(前年比8.8%増)、電機29億8,959万円(同13.6%増)、食料26億9,592万円(同△2.4%減)の順となっています。

表7 1事業所当たり産業別生産額及び付加価値額

産業	1事業所当たり生産額			1事業所当たり付加価値額		
	平成17年	平成18年	前年比	平成17年	平成18年	前年比
	万円	万円	%	万円	万円	%
総計	467,951	490,205	104.8	153,718	173,001	112.5
09 食料	562,428	547,796	97.4	276,315	269,592	97.6
10 飲料	-	-	-	-	-	-
11 繊維	-	-	-	-	-	-
12 衣服	35,957	47,365	131.7	8,954	19,698	220.0
13 木材	-	-	-	-	-	-
14 家具	50,786	-	皆減	21,676	-	皆減
15 紙	115,293	123,676	107.3	32,896	38,947	118.4
16 印刷	72,736	56,453	77.6	41,906	32,089	76.6
17 化学	674,657	440,513	65.3	367,959	250,304	68.0
18 石油	-	-	-	-	-	-
19 プラスチック	120,054	117,344	97.7	62,553	57,700	92.2
20 ゴム	-	-	-	-	-	-
21 皮	79,685	82,293	103.3	38,968	43,737	112.2
22 土石	-	-	-	-	-	-
23 鉄鋼	81,480	94,462	115.9	25,412	23,967	94.3
24 非鉄	241,556	289,032	119.7	84,918	95,757	112.8
25 金属	315,410	351,397	111.4	89,633	88,657	98.9
26 機械	310,895	266,051	85.6	124,257	102,677	82.6
27 電機	646,701	648,496	100.3	263,263	298,959	113.6
28 情報	1,010,090	1,311,711	129.9	-22,267	189,584	-851.4
29 電子	576,943	542,527	94.0	213,737	154,662	72.4
30 輸送	781,401	824,594	105.5	293,256	318,952	108.8
31 精密	374,490	368,404	98.4	147,810	141,429	95.7
32 その他	299,585	354,321	118.3	125,511	143,638	114.4

6 従業者1人当たり生産額及び付加価値額 (表8、統計表編 第8表)

(1) 従業者1人当たり生産額(労働生産性)

従業者1人当たりの生産額(労働生産性)は、3,359万円で、前年に比べ82万円(前年比2.5%)の増加となりました。

産業別では、従業者1人当たりの生産額の多い順に、情報6,151万円(前年比25.9%増)、輸送4,189万円(同1.2%増)、食料3,967万円(同2.2%増)の順となっています。

(2) 従業者1人当たり付加価値(付加価値生産性)

従業者1人当たりの付加価値(付加価値生産性)は、1,185万円で、前年に比べ109万円(前年比10.1%)増加となりました。

産業別では、従業者1人当たりの付加価値の多い順に、食料1,952万円(前年比2.4%増)、化学1,775万円(同△31.5%減)、輸送1,620万円(同4.3%増)の順となっています。

表8 従業者1人当たり産業別生産額及び付加価値額

産業	従業者1人当たり生産額			従業者1人当たり付加価値額		
	平成17年	平成18年	前年比	平成17年	平成18年	前年比
	万円	万円	%	万円	万円	%
総計	3,277	3,359	102.5	1,076	1,185	110.1
09 食料	3,881	3,967	102.2	1,907	1,952	102.4
10 飲料	—	—	—	—	—	—
11 繊維	—	—	—	—	—	—
12 衣服	754	1,045	138.5	188	435	231.3
13 木材	—	—	—	—	—	—
14 家具	1,539	—	皆減	657	—	皆減
15 紙	2,681	2,811	104.8	765	885	115.7
16 印刷	1,948	1,598	82.0	1,122	908	80.9
17 化学	4,751	3,124	65.8	2,591	1,775	68.5
18 石油	—	—	—	—	—	—
19 プラスチック	1,788	1,871	104.6	932	920	98.8
20 ゴム	—	—	—	—	—	—
21 皮	752	769	102.3	368	409	111.2
22 土石	—	—	—	—	—	—
23 鉄鋼	2,328	2,362	101.4	726	599	82.5
24 非鉄	3,091	3,241	104.9	1,087	1,074	98.8
25 金属	3,943	3,853	97.7	1,120	972	86.8
26 機械	2,972	2,872	96.6	1,188	1,108	93.3
27 電機	2,224	2,272	102.2	905	1,048	115.7
28 情報	4,885	6,151	125.9	-108	889	-825.6
29 電子	3,943	3,080	78.1	1,461	878	60.1
30 輸送	4,139	4,189	101.2	1,553	1,620	104.3
31 精密	2,307	2,109	91.4	911	810	88.9
32 その他	2,099	2,414	115.0	879	979	111.3

7 原材料使用額等 (表9、統計表編 第8表)

原材料使用額等は、3,234億7,190万円で、前年に比べ△15億9,237万円(前年比△0.5%)の減少となりました。

産業別では、構成比の高い順に、情報27.3%(882億7,357万円)、輸送20.5%(664億1,313万円)、電機13.2%(427億2,826万円)の順となっています。

8 現金給与総額 (表9、統計表編 第8表)

現金給与総額は、746億4,585万円で、前年に比べ14億4,344万円(前年比2.0%)の増加となりました。

産業別では、構成比の高い順に、電機21.2%(158億1,621万円)、輸送18.8%(140億4,788万円)、機械15.6%(116億6,455万円)の順となっています。

9 有形固定資産投資総額 (表9、統計表編 第8表)

有形固定資産投資総額は、178億1,769万円で、前年に比べ26億7,325円(前年比17.7%)の増加となりました。

産業別では、構成比の高い順に、輸送41.1%(73億2,649万円)、電機21.4%(38億7,836万円)、機械8.3%(14億7,721万円)の順となっています。

表9 原材料使用額等・現金給費額・有形固定資産投資総額(17年、18年)

年次	地域	原材料使用額等		現金給費額		有形固定資産投資総額	
		金額	前年比	金額	前年比	金額	前年比
			%	万円	%	万円	%
平成17年	上田	17,087,018		5,085,374		1,143,907	
	丸子	14,717,002		1,952,697		318,378	
	真田	465,729		176,776		32,888	
	武石	236,678		105,394		19,271	
	計	32,506,427		7,320,241		1,514,444	
平成18年		32,347,190	99.5	7,464,585	102.0	1,781,769	117.7

10 在庫額 (表10、統計表編 第8表)

年末在庫額は、557億4,669万円で、前年に比べ40億5,842万円(前年比7.6%)の増加となりました。

年末在庫額の産業別では、構成比の高い順に、電機28.9%(160億8,905万円)、情報16.6%(92億5,821万円)、機械15.9%(88億8,064万円)の順となっています。

製造品・半製品・仕掛品の年末在庫額を製造品出荷額等で除した製造品在庫率は7.6%で、前年より0.3ポイント増加しました。

また、原材料・燃料年末在庫額を原材料・燃料使用額で除した原材料在庫率は5.5%で、前年に比べ0.5ポイント増加しました。

表10 年末在庫額(17年、18年)

年次	地域	年末在庫額合計		製造品・半製品・仕掛品年末在庫額			原材料・燃料年末在庫額		
		金額	前年比	金額	前年比	在庫率	金額	前年比	在庫率
		万円	%	万円	%	%	万円	%	%
平成17年	上田	3,591,185		2,504,099		7.7	1,087,086		7.5
	丸子	1,461,467		1,144,385		6.5	317,082		2.3
	真田	68,034		52,407		6.4	15,627		4.1
	武石	48,141		27,347		7.1	20,794		12.6
	計	5,168,827		3,728,238		7.3	1,440,589		5.0
平成18年		5,574,669	107.9	3,998,728	107.3	7.6	1,575,941	109.4	5.5

11 リース契約額及び支払額 (統計表編 第8表)

(1) リース契約額

リース契約額は、23億9,624万円で、前年に比べ1億2,912万円(前年比5.7%)の増加となりました。

産業別では、構成比の高い順に、機械39.2%(9億3,977万円)、その他19.5%(4億6,682万円)、情報13.1%(3億1,472万円)の順となっています。

(2) リース支払額

リース支払額は、34億367万円で、前年に比べ△3,005万円(前年比△0.9%)の減少となりました。

産業別では、構成比の高い順に、機械24.5%(8億3,318万円)、情報15.5%(5億3,167万円)、電子12.7%(4億3,191万円)の順となっています。

12 工業用地及び工業用水 (表11、表12、統計表編 第8表)

(1) 工業用地

ア 敷地面積

敷地面積は、2,530,967㎡で、前年に比べ△8,557㎡(前年比△0.3%)の減少となりました。

1事業所当たりの敷地面積は、23,435㎡で、前年に比べ348㎡(同1.5%)の増加となっています。

イ 建築面積

延べ建築面積は、923,445㎡で、前年に比べ5,445㎡(前年比0.6%)の増加となりました。

1事業所当たりの延べ建築面積は、8,550㎡で、前年に比べ205㎡(同2.5%)の増加となっています。

(2) 工業用水

1日当たりの工業用水の使用量は、13,037㎥で、前年に比べ54㎥(前年比0.4%)の増加となりました。

1事業所当たりの工業用水の使用量は、121㎥で、前年に比べ3㎥(同2.3%)の増加となっています。

表11 1日当たり水源別用水量(17年、18年)

年次	地域	総用水量		上水道		井戸水		その他の淡水		回収水	
		金額	前年比	金額	前年比	金額	前年比	金額	前年比	金額	前年比
		m ³	%	m ³	%	m ³	%	m ³	%	m ³	%
平成17年	上田	7,004		4,485		2,478		11		30	
	丸子	5,110		1,485		475		3,150		0	
	真田	265		151		64		0		50	
	武石	604		20		584		0		0	
	計	12,983		6,141		3,601		3,161		80	
平成18年		13,037	100.4	6,470	105.4	3,324	92.3	3,162	100.0	81	101.3

表12 1日当たり用途別用水量(17年、18年)

年次	地域	総用水量		ボイラ用水		原料用水		製品処理用水・洗浄用水		冷却用水・温調用水		その他	
		金額	前年比	金額	前年比	金額	前年比	金額	前年比	金額	前年比	金額	前年比
		m ³	%	m ³	%	m ³	%	m ³	%	m ³	%	m ³	%
平成17年	上田	7,004		638		353		2,696		2,014		1,303	
	丸子	5,110		119		560		599		3,492		340	
	真田	265		25		0		139		46		55	
	武石	604		21		0		458		104		21	
	計	12,983		803		913		3,892		5,656		1,719	
平成18年		13,037	100.4	783	97.5	1,150	126.0	4,117	105.8	5,220	92.3	1,767	102.8

Ⅲ 地域、地区別の事業所の概要 (表 13)

1 従業者 4 人以上事業所の状況

(1) 地域別の状況

上田地域は、事業所が 395 事業所（前年比△8.9%、△35 事業所の減）、従業者数が 13,750 人（△同 2.5%、△357 人の減）、製造品出荷額等が、3,749 億 2,637 万円（同 1.6%、60 億 59 万円の増）となっている。

丸子地域は、96 事業所（同△5.0%、△5 事業所の減）、従業者数が 5,151 人（同 4.5%、221 人の増）、製造品出荷額等が 1,961 億 7,000 万円（同 4.5%、84 億 2,784 万円の増）となっている。

真田地域は、23 事業所（同△8.0%、△2 事業所の減）、従業者数が 664 人（同 5.6%、35 人の増）、製造品出荷額等が 110 億 5,805 万円（同 9.2%、9 億 3,348 万円の増）となっている。

武石地域は、17 事業所（同 6.3%、1 事業所の増）、従業者が 388 人（同 10.5%、37 人の増）、製造品出荷額等が 57 億 5,788 万円（同 20.7%、9 億 8,771 万円の増）となっている。

地域別の割合は、事業所数が、上田地域が全体の 72.6%、丸子地域 19.4%、真田地域 4.6%、武石地域 3.4%、従業者数が、上田地域 68.9%、丸子地域 25.8%、真田地域 3.3%、武石地域 2.0%、製造品出荷額等が、上田地域 64.0%、丸子地域 33.1%、真田地域 1.9%、武石地域 1.0% となっている。

(2) 上田地域の地区別の状況

・ 事業所数

上田地域の地区別の事業所数をみると、東塩田地区が 47 事業所（上田地域の事業所数の 13.1%）、次いで川辺地区が 43 事業所（同 11.9%）、神科地区が 33 事業所（同 9.2%）、中塩田地区が 27 事業所（同 7.5%）などとなっている。前年と比べ増加した地域は西部、川辺、殿城の 3 地区、減少した地域は、西部、南部地区等 13 地区、同数は、泉田、豊里、西塩田、別所の 4 地区となっている。

・ 従業者数

従業者数では、東塩田地区が 3,098 人（上田地域の従業者数の 22.5%）、神川 1,493 人（同 10.9%）、西部 1,108 人（同 8.7%）などとなっている。前年と比べ増加した地区は、中央、西部等 9 地区、減少した地区は、東部、南部等 11 地区となっている。

・ 製造品出荷額等

製造品出荷額等は、東塩田地区が、835 億 3,189 万円（上田地域の製造品出荷額等の 22.5%）、神川地区 709 億 968 万円（同 18.7%）、塩尻地区 568 億 7,626 万円（同 15.0%）などとなっている。前年と比べ増加した地区は、東部、中央など 13 地区となっており、減少した地区は、南部、北部など 7 地区となっている。

2 従業者 30 人以上事業所の状況

(1) 地域別の状況

上田地域は、事業所が 72 事業所（前年比△1.4%、△1 事業所の減）、従業者数が 10,630 人（△同△1.6%、△171 人の減）、製造品出荷額等が、3,285 億 2,860 万円（同 1.1%、36 億 2,999 万円の増）となっている。

丸子地域は、27事業所（同数）、従業者数が4,325人（同4.9%、202人の増）、製造品出荷額等が84億4,032万円（同4.8%、84億4,032万円の増）となっている。

真田地域は、6事業所（同△14.3%、△1事業所の減）、従業者数が493人（同2.9%、14人の増）、製造品出荷額等が85億94万円（同3.2%、2億6,303万円の増）となっている。

武石地域は、3事業所（同数）、従業者が265人（同3.1%、8人の増）、製造品出荷額等が43億4,699万円（同12.7%、4億8,903万円の増）となっている。

地域別の割合は、事業所数が、上田地域が全体の66.7%、丸子地域25.0%、真田地域5.5%、武石地域2.8%、従業者数が、上田地域67.8%、丸子地域27.4%、真田地域3.1%、武石地域1.7%、製造品出荷額等が、上田地域62.3%、丸子地域35.2%、真田地域1.6%、武石地域0.8%となっている。

表13 地域、地区別の事業所数、従業者数、製造品出荷額等

地区名	従業員4人以上の事業所									従業員30人以上の事業所(再掲)								
	事業所数			従業者数			製造品出荷額等			事業所数			従業者数			製造品出荷額等		
	H17	H18	前年比	H17	H18	前年比	H17	H18	前年比	H17	H18	前年比	H17	H18	前年比	H17	H18	前年比
		%	人	人	%	万円	万円	%			%	人	人	%	万円	万円	%	
東部	27	23	85.2	1,003	962	95.9	2,915,795	2,972,859	102.0	5	5	100.0	780	780	100.0	1,828,338	1,896,866	103.7
南部	7	6	85.7	205	182	88.8	271,378	236,067	87.0	2	2	100.0	151	150	99.3	X	X	95.0
中央	13	11	84.6	448	460	102.7	281,890	401,992	142.6	2	2	100.0	384	404	105.2	X	X	154.1
北部	17	14	82.4	278	257	92.4	421,290	407,080	96.6	1	1	100.0	136	136	100.0	X	X	96.3
西部	16	17	106.3	950	1,108	116.6	2,806,046	2,852,179	101.6	5	5	100.0	847	992	117.1	2,681,028	2,709,064	101.0
城下	17	16	94.1	239	242	101.3	371,463	382,446	103.0	2	2	100.0	92	96	104.3	X	X	104.1
塩尻	22	20	90.9	1,148	1,077	93.8	5,984,164	5,687,626	95.0	6	6	100.0	993	941	94.8	5,787,394	5,486,653	94.8
川辺	42	43	102.4	852	772	90.6	1,620,642	1,553,370	95.8	8	7	87.5	538	458	85.1	1,180,571	891,286	75.5
泉田	9	9	100.0	106	134	126.4	143,505	183,674	128.0	1	2	200.0	37	75	202.7	X	X	153.3
神川	27	24	88.9	1,606	1,493	93.0	7,197,592	7,090,968	98.5	6	6	100.0	1,361	1,263	92.8	6,821,220	6,743,055	98.9
神科	40	33	82.5	1,421	1,106	77.8	1,445,971	1,450,974	100.3	6	6	100.0	1,117	830	74.3	1,099,533	1,061,290	96.5
殿城	4	5	125.0	102	114	111.8	196,435	180,508	91.9	2	2	100.0	92	96	104.3	X	X	84.0
豊里	12	12	100.0	165	167	101.2	266,239	291,870	109.6	2	1	50.0	72	37	51.4	X	X	67.0
東塩田	52	47	90.4	3,002	3,098	103.2	7,882,248	8,353,189	106.0	16	16	100.0	2,602	2,721	104.6	7,349,890	7,820,680	106.4
中塩田	30	27	90.0	713	709	99.4	1,882,516	2,079,702	110.5	3	3	100.0	382	399	104.5	1,354,418	1,598,307	118.0
西塩田	15	15	100.0	628	619	98.6	983,550	1,075,895	109.4	2	2	100.0	452	447	98.9	X	X	110.5
別所	2	2	100.0	9	10	111.1	2,937	4,160	X	-	-	-	-	-	-	-	-	-
浦里	18	16	88.9	279	269	96.4	312,943	329,300	105.2	1	1	100.0	106	107	100.9	X	X	105.3
室賀	8	5	62.5	129	120	93.0	490,369	436,737	89.1	1	1	100.0	78	80	102.6	X	X	87.2
小泉	17	15	88.2	824	851	103.3	1,815,605	1,922,041	105.9	2	2	100.0	631	668	105.9	X	X	108.4
丸子	101	96	95.0	4,930	5,151	104.5	18,774,216	19,617,000	104.5	27	27	100.0	4,123	4,325	104.9	17,724,336	18,568,368	104.8
真田	25	23	92.0	629	664	105.6	1,012,457	1,105,805	109.2	7	6	85.7	479	493	102.9	823,791	850,094	103.2
武石	16	17	106.3	351	388	110.5	477,017	575,788	120.7	3	3	100.0	257	265	103.1	385,796	434,699	112.7
合計	537	496	92.4	20,017	19,953	99.7	57,556,268	59,191,230	102.8	110	108	98.2	15,710	15,763	100.3	51,423,784	52,706,021	102.5
上田地域	395	360	91.1	14,107	13,750	97.5	37,292,578	37,892,637	101.6	73	72	98.6	10,851	10,680	98.4	32,489,861	32,852,860	101.1
旧市内	80	71	88.8	2,884	2,969	102.9	6,696,399	6,870,177	102.6	15	15	100.0	2,298	2,462	107.1	5,299,228	5,500,118	103.8
城下	17	16	94.1	239	242	101.3	371,463	382,446	103.0	2	2	100.0	92	96	104.3	X	X	104.1
塩尻	22	20	90.9	1,148	1,077	93.8	5,984,164	5,687,626	95.0	6	6	100.0	993	941	94.8	5,787,394	5,486,653	94.8
川辺	42	43	102.4	852	772	90.6	1,620,642	1,553,370	95.8	8	7	87.5	538	458	85.1	1,180,571	891,286	75.5
泉田	9	9	100.0	106	134	126.4	143,505	183,674	128.0	1	2	200.0	37	75	202.7	X	X	153.3
神川	27	24	88.9	1,606	1,493	93.0	7,197,592	7,090,968	98.5	6	6	100.0	1,361	1,263	92.8	6,821,220	6,743,055	98.9
神科	40	33	82.5	1,421	1,106	77.8	1,445,971	1,450,974	100.3	6	6	100.0	1,117	830	74.3	1,099,533	1,061,290	96.5
豊殿	16	17	106.3	267	281	105.2	462,674	472,378	102.1	4	3	75.0	164	133	81.1	303,782	236,496	77.9
塩田	99	91	91.9	4,352	4,436	101.9	10,751,251	11,512,946	107.1	21	21	100.0	3,436	3,567	103.8	9,584,399	10,391,077	108.4
川西	43	36	83.7	1,232	1,240	100.6	2,618,917	2,688,078	102.6	4	4	100.0	815	855	104.9	2,096,803	2,176,361	103.8
丸子地域	101	96	95.0	4,930	5,151	104.5	18,774,216	19,617,000	104.5	27	27	100.0	4,123	4,325	104.9	17,724,336	18,568,368	104.8
真田地域	25	23	92.0	629	664	105.6	1,012,457	1,105,805	109.2	7	6	85.7	479	493	102.9	823,791	850,094	103.2
武石地域	16	17	106.3	351	388	110.5	477,017	575,788	120.7	3	3	100.0	257	265	103.1	385,796	434,699	112.7



統 計 表 編

平成 1 8 年結果表

第1表 上田市の事業所、就業者数、現金給与総額、原材料使用額等、製造品出荷額等及び粗付加価値額の累年比較(H13からは従業員4人以上の事業所)

調査年	事業所数		従業者数		現金給与総額		原材料使用額等		製造品出荷額等		粗付加価値額	
	実数	前年比	実数	前年比	金額	前年比	金額	前年比	金額	前年比	金額	前年比
		%	人	%	万円	%	万円	%	万円	%	万円	%
昭和50	1,391		23,292		3,412,034		10,395,010		17,827,908		7,416,277	
51	1,373	-1.3	23,306	0.1	3,801,277	11.4	12,107,367	16.5	19,994,437	12.2	7,879,222	6.2
52	1,358	-1.1	23,124	-0.8	4,106,194	8.0	13,856,301	14.4	23,264,071	16.4	9,401,603	19.3
53	1,396	2.8	23,301	0.8	4,393,835	7.0	14,833,413	7.1	24,391,717	4.8	9,546,232	1.5
54	1,387	-0.6	23,338	0.2	4,811,424	9.5	16,238,231	9.5	26,635,083	9.2	10,388,334	8.8
55	1,383	-0.3	23,969	2.7	5,284,268	9.8	19,616,514	20.8	31,257,559	17.4	11,626,469	11.9
56	1,564	13.1	25,542	6.6	5,899,417	11.6	21,931,684	11.8	35,125,673	12.4	13,178,871	13.4
57	1,523	-2.6	25,739	0.8	6,252,308	6.0	22,597,706	3.0	36,424,600	3.7	13,815,924	4.8
58	1,473	-3.3	26,387	2.5	6,568,980	5.1	24,419,500	8.1	38,902,762	6.8	14,472,772	4.8
59	1,440	-2.2	27,067	2.6	7,162,206	9.0	27,550,086	12.8	44,266,261	13.8	16,704,831	15.4
60	1,406	-2.4	27,232	0.6	7,804,731	9.0	29,219,551	6.1	48,153,333	8.8	17,078,251	2.2
61	1,492	6.1	27,330	0.4	7,966,887	2.1	29,186,057	-0.1	48,566,707	0.9	16,814,468	-1.5
62	1,445	-3.2	27,086	-0.9	8,032,084	0.8	28,329,992	-2.9	48,577,426	0.0	17,551,130	4.4
63	1,416	-2.0	27,480	1.5	8,636,628	7.5	30,633,829	8.1	52,560,886	8.2	19,431,983	10.7
平成元	1,398	-1.3	27,538	0.2	9,180,106	6.3	33,696,181	10.0	57,236,218	8.9	20,714,044	6.6
2	1,379	-1.4	28,477	3.4	10,082,584	9.8	36,612,901	8.7	65,446,981	14.3	23,261,304	12.3
3	1,418	2.8	27,886	-2.1	10,530,400	4.4	37,048,849	1.2	69,461,915	6.1	26,338,876	13.2
4	1,347	-5.0	27,003	-3.2	10,275,217	-2.4	34,323,456	-7.4	65,441,171	-5.8	25,465,951	-3.3
5	1,299	-3.6	25,828	-4.4	10,041,918	-2.3	31,219,271	-9.0	61,625,067	-5.8	24,783,450	-2.7
6	1,233	-5.1	24,684	-4.4	10,061,644	0.2	32,845,533	5.2	62,565,748	1.5	24,288,686	-2.0
7	1,221	-1.0	24,705	0.1	10,323,217	2.6	35,039,479	6.7	66,101,975	5.7	26,450,878	8.9
8	1,260	3.2	24,808	0.4	10,690,083	3.6	37,546,796	7.2	69,180,355	4.7	26,365,636	-0.3
9	1,230	-2.4	24,474	-1.3	10,553,994	-1.3	36,811,225	-2.0	68,571,019	-0.9	26,690,905	1.2
10	1,227	-0.2	24,100	-1.5	10,390,185	-1.6	34,341,863	-6.7	65,155,863	-5.0	25,524,702	-4.4
11	1,177	-4.1	22,889	-5.0	9,628,181	-7.3	32,280,547	-6.0	60,971,784	-6.4	22,980,697	-10.0
12	1,157	-1.7	23,145	1.1	9,994,116	3.8	33,892,694	5.0	65,965,881	8.2	26,791,411	16.6
13	576		20,678		9,651,977		32,593,241		62,701,399		24,267,739	
14	534	-7.3	19,604	-5.2	8,724,861	-9.6	31,215,020	-4.2	57,763,069	-7.9	22,391,143	-7.7
15	562	5.2	19,603	0.0	8,713,958	-0.1	30,681,077	-1.7	56,925,986	-1.4	22,867,265	2.1
16	515	-8.4	19,408	-1.0	8,714,180	0.0	33,207,986	8.2	59,249,901	4.1	23,085,700	1.0
17	537	4.3	20,017	3.1	8,666,484	-0.5	35,107,110	5.7	57,556,268	-2.9	21,835,562	-5.4
18	496	-7.6	19,953	-0.3	8,850,865	2.1	35,262,494	0.4	59,191,230	2.8	23,290,763	6.7

(注) 平成17年までの数値は、旧4市町村数値の合計額

第2表 産業中分類別の事業所数、従業者数、現金給与総額、原材料使用額等、製造品出荷額等、粗付加価値額

産 業	事 業 所 数				従 業 者 数				現 金 給 与 総 額				原 材 料 使 用 額 等				製 造 品 出 荷 額 等				粗 付 加 価 値 額			
	H18	H17	H18		H18	H17	H18		H18	H17	H18		H18	H17	H18		H18	H17	H18		H18	H17	H18	
			構成比	前年比			構成比	前年比			構成比	前年比			構成比	前年比			構成比	前年比			構成比	前年比
総 数	496	537	100.0	92.4	19,953	20,017	100.0	99.7	8,850,865	8,666,484	100.0	102.1	35,262,494	35,107,110	100.0	100.4	59,191,230	57,556,268	100.0	102.8	23,290,763	21,835,562	100.0	106.7
09 食 料	45	47	9.1	95.7	1,811	1,927	9.1	94.0	635,327	669,164	7.2	94.9	2,944,238	3,006,209	8.3	97.9	6,146,325	6,302,098	10.4	97.5	3,058,392	3,148,049	13.1	97.2
10 飲 料	5	5	1.0	100.0	51	62	0.3	82.3	20,822	20,879	0.2	99.7	15,032	16,534	0.0	90.9	60,406	61,515	0.1	98.2	35,649	35,009	0.2	101.8
11 繊 維	2	2	0.4	100.0	11	12	0.1	91.7	X	X	X	103.0	X	X	X	125.1	X	X	X	113.9	X	X	X	110.1
12 衣 服	8	10	1.6	80.0	180	206	0.9	87.4	53,018	50,460	0.6	105.1	91,286	96,508	X	94.6	x	X	X	102.5	80,570	70,935	0.3	113.6
13 木 材	9	11	1.8	81.8	72	87	0.4	82.8	25,893	27,076	0.3	95.6	79,465	87,360	X	91.0	x	X	X	90.3	40,296	45,278	0.2	89.0
14 家 具	8	10	1.6	80.0	75	98	0.4	76.5	27,134	33,347	0.3	81.4	40,666	46,660	0.1	87.2	86,460	98,083	0.1	88.1	43,614	48,996	0.2	89.0
15 紙	5	5	1.0	100.0	65	68	0.3	95.6	29,009	24,947	0.3	116.3	93,004	98,013	0.3	94.9	144,905	145,457	0.2	99.6	49,475	45,196	0.2	109.5
16 印 刷	24	30	4.8	80.0	295	332	1.5	88.9	84,308	95,340	1.0	88.4	143,790	163,883	0.4	87.7	370,453	424,375	0.6	87.3	216,051	248,305	0.9	87.0
17 化 学	5	4	1.0	125.0	189	177	0.9	106.8	117,295	103,981	1.3	112.8	168,224	275,530	0.5	61.1	463,449	690,980	0.8	67.1	283,537	399,537	1.2	71.0
18 石 油	1	1	0.2	100.0	8	9	0.0	88.9	X	X	X	X	X	X	X	X	X	X	X	X	X	X	X	X
19 プラスチック	37	45	7.5	82.2	843	868	4.2	97.1	286,328	286,108	3.2	100.1	x	X	X	121.9	1,426,561	1,290,202	2.4	110.6	683,296	675,490	2.9	101.2
20 ゴ ム	2	2	0.4	100.0	16	16	0.1	100.0	X	X	X	98.7	X	X	X	70.8	X	X	X	99.8	X	X	X	116.4
21 皮	1	1	0.2	100.0	107	106	0.5	100.9	X	X	X	X	X	X	X	X	X	X	X	X	X	X	X	X
22 土 石	12	10	2.4	120.0	110	94	0.6	117.0	42,462	35,245	0.5	120.5	112,130	101,529	0.3	110.4	240,587	233,479	0.4	103.0	122,339	125,666	0.5	97.4
23 鉄 鋼	2	2	0.4	100.0	59	53	0.3	111.3	X	X	X	96.4	X	X	X	123.7	X	X	X	115.7	X	X	X	98.2
24 非 鉄	15	15	3.0	100.0	672	635	3.4	105.8	269,035	255,616	3.0	105.2	1,191,341	1,097,815	3.4	108.5	1,939,007	1,796,244	3.3	107.9	736,610	694,475	3.2	106.1
25 金 属	37	42	7.5	88.1	788	774	3.9	101.8	335,015	311,244	3.8	107.6	1,455,844	1,298,388	4.1	112.1	2,120,472	2,079,401	3.6	102.0	635,572	745,628	2.7	85.2
26 機 械	129	137	26.0	94.2	3,193	3,446	16.0	92.7	1,622,029	1,695,366	18.3	95.7	4,235,170	4,599,520	12.0	92.1	7,771,365	8,597,923	13.1	90.4	3,388,933	3,826,397	14.6	88.6
27 電 機	46	51	9.3	90.2	4,046	3,885	20.3	104.1	1,690,041	1,565,538	19.1	108.0	4,494,825	4,501,999	12.7	99.8	9,361,732	8,827,962	15.8	106.0	4,766,839	4,199,495	20.5	113.5
28 情 報	17	18	3.4	94.4	1,795	1,950	9.0	92.1	907,209	912,499	10.2	99.4	8,878,171	9,209,050	25.2	96.4	10,460,835	9,216,514	17.7	113.5	1,543,994	55,037	6.6	2,805.4
29 電 子	25	26	5.0	96.2	1,292	1,092	6.5	118.3	494,789	407,286	5.6	121.5	2,170,127	1,959,210	6.2	110.8	3,521,625	3,661,090	5.9	96.2	1,331,704	1,687,943	5.7	78.9
30 輸 送	31	32	6.3	96.9	2,937	2,825	14.7	104.0	1,457,641	1,408,457	16.5	103.5	6,726,533	6,418,569	19.1	104.8	11,724,425	11,092,778	19.8	105.7	4,958,386	4,619,995	21.3	107.3
31 精 密	13	13	2.6	100.0	630	594	3.2	106.1	281,663	272,041	3.2	103.5	664,327	674,176	1.9	98.5	1,184,609	1,178,880	2.0	100.5	497,624	487,027	2.1	102.2
32 その他	17	18	3.4	94.4	708	701	3.5	101.0	392,629	413,404	4.4	95.0	834,979	684,410	2.4	122.0	1,527,951	1,244,530	2.6	122.8	693,318	562,325	3.0	123.3
基礎素材型産業	125	137	25.2	91.2	2,822	2,781	14.1	101.5	1,148,371	1,087,374	13.0	105.6	3,986,913	3,691,138	11.3	108.0	6,713,382	6,597,700	11.3	101.8	2,628,128	2,805,456	11.3	93.7
加工組立型産業	261	277	52.6	94.2	13,893	13,792	69.6	100.7	6,453,372	6,261,187	72.9	103.1	27,169,153	27,362,524	77.0	99.3	44,024,591	42,575,147	74.4	103.4	16,487,480	14,875,894	70.8	110.8
生活関連・その他型産業	110	123	22.2	89.4	3,238	3,444	16.2	94.0	1,249,122	1,317,923	14.1	94.8	4,106,428	4,053,448	11.6	101.3	8,453,257	8,383,421	14.3	100.8	4,175,155	4,154,212	17.9	100.5

第3表 産業中分類別の事業所、従業者、現金給与総額、原材料使用料等、製造品出荷額

中分類 区分	事業所数						従業者数								
	総数			組織別			総数			男計		女計		1事業所当たり	
	構成比	前年比		会社	組合	個人	構成比	前年比		割合		割合		前年比	
	%	%					人	%	%	人	%	人	%	人	%
総数	496	100.0	92.4	438	1	58	19,953	100.0	99.7	13,634	100.0	6,319	100.0	40.2	107.9
09 食料	45	9.1	95.7	41	1	3	1,811	9.1	94.0	916	6.7	895	14.2	40.2	98.2
10 飲料	5	1.0	100.0	5	-	-	51	0.3	82.3	31	0.2	20	0.3	10.2	82.3
11 繊維	2	0.4	100.0	1	-	1	11	0.1	91.7	3	0.0	8	0.1	5.5	91.7
12 衣服	8	1.6	80.0	7	-	1	180	0.9	87.4	70	0.5	110	1.7	22.5	109.2
13 木材	9	1.8	81.8	9	-	-	72	0.4	82.8	49	0.4	23	0.4	8.0	101.1
14 家具	8	1.6	80.0	6	-	2	75	0.4	76.5	56	0.4	19	0.3	9.4	95.7
15 紙	5	1.0	100.0	4	-	1	65	0.3	95.6	43	0.3	22	0.3	13.0	95.6
16 印刷	24	4.8	80.0	15	-	9	295	1.5	88.9	184	1.3	111	1.8	12.3	111.1
17 化学	5	1.0	125.0	5	-	-	189	0.9	106.8	149	1.1	40	0.6	37.8	85.4
18 石油	1	0.2	100.0	1	-	-	8	0.0	88.9	7	0.1	1	0.0	8.0	88.9
19 プラスチック	37	7.5	82.2	32	-	5	843	4.2	97.1	462	3.4	381	6.0	22.8	118.1
20 ゴム	2	0.4	100.0	2	-	-	16	0.1	100.0	7	0.1	9	0.1	8.0	100.0
21 皮	1	0.2	100.0	1	-	-	107	0.5	100.9	25	0.2	82	1.3	107.0	100.9
22 土石	12	2.4	120.0	10	-	2	110	0.6	117.0	94	0.7	16	0.3	9.2	97.5
23 鉄鋼	2	0.4	100.0	2	-	-	59	0.3	111.3	42	0.3	17	0.3	29.5	111.3
24 非鉄	15	3.0	100.0	14	-	1	672	3.4	105.8	532	3.9	140	2.2	44.8	105.8
25 金属	37	7.5	88.1	35	-	2	788	3.9	101.8	571	4.2	217	3.4	21.3	115.6
26 機械	129	26.0	94.2	118	-	11	3,193	16.0	92.7	2,564	18.8	629	10.0	24.8	98.4
27 電機	46	9.3	90.2	42	-	4	4,046	20.3	104.1	2,615	19.2	1,431	22.6	88.0	115.5
28 情報	17	3.4	94.4	14	-	3	1,795	9.0	92.1	1,208	8.9	587	9.3	105.6	97.5
29 電子	25	5.0	96.2	20	-	5	1,292	6.5	118.3	785	5.8	507	8.0	51.7	123.0
30 輸送	31	6.3	96.9	30	-	1	2,937	14.7	104.0	2,352	17.3	585	9.3	94.7	107.3
31 精密	13	2.6	100.0	10	-	3	630	3.2	106.1	387	2.8	243	3.8	48.5	106.1
32 その他	17	3.4	94.4	13	-	4	708	3.5	101.0	482	3.5	226	3.6	41.6	106.9

中分類 区分	原材料使用料等					製造品出荷額等				
	総額			製造品出荷額等に 占める割合	総額			製造品 出荷額	加工賃 収入額	修理工料 収入額
	構成比	前年度			構成比	前年度				
	万円	%	%	%	万円	%	%	万円	万円	万円
総数	35,262,494	100.0	100.4	59.6	59,191,230	100.0	102.8	56,790,531	2,256,091	130,947
09 食料	2,944,238	8.3	97.9	47.9	6,146,325	10.4	97.5	6,066,656	79,669	-
10 飲料	15,032	0.0	90.9	24.9	60,406	0.1	98.2	60,406	-	-
11 繊維	X	X	125.1	27.8	X	X	113.9	X	-	-
12 衣服	91,286	0.3	94.6	52.1	175,323	0.3	102.5	148,023	27,300	-
13 木材	79,465	0.2	91.0	65.3	121,776	0.2	90.3	117,576	4,200	-
14 家具	40,666	0.1	87.2	47.0	86,460	0.1	88.1	86,173	68	219
15 紙	93,004	0.3	94.9	64.2	144,905	0.2	99.6	144,905	-	-
16 印刷	143,790	0.4	87.7	38.8	370,453	0.6	87.3	344,279	26,174	-
17 化学	168,224	0.5	61.1	36.3	463,449	0.8	67.1	463,449	-	-
18 石油	X	X	85.1	47.4	X	X	101.2	X	-	-
19 プラスチック	710,992	2.0	121.9	49.8	1,426,561	2.4	110.6	1,305,653	120,908	-
20 ゴム	X	X	70.8	25.8	X	X	99.8	X	X	-
21 皮	X	X	92.3	42.8	X	X	105.3	X	-	-
22 土石	112,130	0.3	110.4	46.6	240,587	0.4	103.0	240,587	-	-
23 鉄鋼	X	X	123.7	73.3	X	X	115.7	X	-	-
24 非鉄	1,191,341	3.4	108.5	61.4	1,939,007	3.3	107.9	1,897,304	32,591	-
25 金属	1,455,844	4.1	112.1	68.7	2,120,472	3.6	102.0	1,617,633	502,839	-
26 機械	4,235,170	12.0	92.1	54.5	7,771,365	13.1	90.4	7,220,755	448,638	101,972
27 電機	4,494,825	12.7	99.8	48.0	9,361,732	15.8	106.0	9,026,550	301,898	28,756
28 情報	8,878,171	25.2	96.4	84.9	10,460,835	17.7	113.5	10,099,538	361,297	-
29 電子	2,170,127	6.2	110.8	61.6	3,521,625	5.9	96.2	3,395,751	125,874	-
30 輸送	6,726,533	19.1	104.8	57.4	11,724,425	19.8	105.7	11,654,934	69,491	-
31 精密	664,327	1.9	98.5	56.1	1,184,609	2.0	100.5	1,043,256	141,332	-
32 その他	834,979	2.4	122.0	54.6	1,527,951	2.6	122.8	1,517,048	10,903	-

及び粗付加価値額(従業者4人以上の事業所)

従業者数										現金給与総額				産業
常用労働者						個人事業主・無給家族従業者		臨時雇用者数		総額		常用労働者1人当り		
雇用者		出向・派遣受入者								前年比	前年比			
正社員、正職員等	パート・アルバイト等	男	女	男	女	男	女							
人	人	人	人	人	人	人	人	人	人	万円	%	万円	%	
11,519	3,658	724	1,946	1,330	678	61	37	71	100	8,850,865	102.1	446	102.3	
645	262	212	567	55	64	4	2	9	12	635,327	94.9	352	101.0	09
28	9	3	11	-	-	-	-	8	1	20,822	99.7	408	121.2	10
2	2	-	5	-	-	1	1	-	-	X	103.0	X	114.5	11
66	70	3	39	-	-	1	1	-	6	53,018	105.1	298	119.8	12
43	18	5	5	1	-	-	-	-	-	25,893	95.6	360	112.9	13
52	17	2	2	-	-	2	-	-	-	27,134	81.4	372	103.7	14
39	13	-	6	2	-	2	3	-	-	29,009	116.3	483	124.0	15
162	43	5	64	4	-	13	4	-	-	84,308	88.4	303	98.9	16
147	28	1	10	1	2	-	-	-	-	117,295	112.8	621	105.6	17
7	1	-	-	-	-	-	-	-	-	X	148.9	X	167.5	18
382	217	52	126	23	33	5	5	4	-	286,328	100.1	344	102.5	19
7	3	-	6	-	-	-	-	-	-	X	98.7	X	98.7	20
24	70	1	12	-	-	-	-	-	-	X	101.5	X	100.5	21
75	9	15	4	3	-	1	3	-	1	42,462	120.5	401	103.4	22
40	14	2	3	-	-	-	-	-	-	X	96.4	X	86.6	23
427	62	28	31	76	47	1	-	-	-	269,035	105.2	401	99.4	24
444	101	68	103	58	10	1	3	-	-	335,015	107.6	427	105.7	25
2,288	487	88	126	176	13	12	3	6	13	1,622,029	95.7	510	103.1	26
2,197	873	48	396	366	160	4	2	15	24	1,690,041	108.0	418	103.6	27
1,111	393	32	143	62	50	3	1	11	-	907,209	99.4	507	108.0	28
616	200	29	132	136	170	4	5	-	-	494,789	121.5	386	102.5	29
1,966	422	79	65	306	98	1	-	1	1	1,457,641	103.5	496	99.5	30
331	157	27	59	26	25	3	2	17	42	281,663	103.5	451	97.1	31
420	187	24	31	35	6	3	2	-	-	392,629	95.0	559	94.2	32

くず廃物出荷額・その他の収入額	製造品出荷額等				粗付加価値額						産業	
	1事業所当り		従業員1人当り		総数			1事業所当り		従業員1人当り		
	前年比	前年比	前年比	前年比	構成比	前年比	前年比	前年比	前年比			
万円	万円	%	万円	%	万円	%	%	万円	%	万円	%	
13,661	119,337	111.3	2,967	103.2	23,290,763	100.0	106.7	46,957	115.5	1,167	107.0	
-	136,585	101.9	3,394	103.8	3,058,392	13.1	97.2	67,964	101.5	1,689	103.4	09
-	12,081	98.2	1,184	119.4	35,649	0.2	101.8	7,130	101.8	699	123.8	10
-	X	113.9	X	124.2	X	X	110.1	X	110.1	X	120.1	11
-	21,915	128.1	974	117.3	80,570	0.3	113.6	10,071	142.0	448	130.0	12
-	13,531	110.3	1,691	109.1	40,296	0.2	89.0	4,477	108.8	560	107.5	13
-	10,808	110.2	1,153	115.2	43,614	0.2	89.0	5,452	111.3	582	116.3	14
-	28,981	99.6	2,229	104.2	49,475	0.2	109.5	9,895	109.5	761	114.5	15
-	15,436	109.1	1,256	98.2	216,051	0.9	87.0	9,002	108.8	732	97.9	16
-	92,690	53.7	2,452	62.8	283,537	1.2	71.0	56,707	56.8	1,500	66.5	17
-	X	101.2	X	113.8	X	X	122.0	X	122.0	X	137.2	18
-	38,556	134.5	1,692	113.8	683,296	2.9	101.2	18,467	123.0	811	104.2	19
-	X	99.8	X	99.8	X	X	116.4	X	116.4	X	116.4	20
-	X	105.3	X	104.3	X	X	117.5	X	117.5	X	116.4	21
-	20,049	85.9	2,187	88.1	122,339	0.5	97.4	10,195	81.1	1,112	83.2	22
-	X	115.7	X	103.9	X	X	98.2	X	98.2	X	88.2	23
9,112	129,267	107.9	2,885	102.0	736,610	3.2	106.1	49,107	106.1	1,096	100.2	24
-	57,310	115.8	2,691	100.2	635,572	2.7	85.2	17,178	96.8	807	83.7	25
-	60,243	96.0	2,434	97.5	3,388,933	14.6	88.6	26,271	94.1	1,061	95.6	26
4,528	203,516	117.6	2,314	101.8	4,766,839	20.5	113.5	103,627	125.8	1,178	109.0	27
-	615,343	120.2	5,828	123.3	1,543,994	6.6	2,805.4	90,823	2,970.4	860	3,047.6	28
-	140,865	100.0	2,726	81.3	1,331,704	5.7	78.9	53,268	82.1	1,031	66.7	29
-	378,207	109.1	3,992	101.7	4,958,386	21.3	107.3	159,948	110.8	1,688	103.2	30
21	91,124	100.5	1,880	94.7	497,624	2.1	102.2	38,279	102.2	790	96.3	31
-	89,879	130.0	2,158	121.6	693,318	3.0	123.3	40,783	130.5	979	122.1	32

第4表 産業中分類、従業者規模の事業所数、従業者数、現金給与総額、原材料使用額、

産業分類 従業者規模	事業所数	従業者数	現金給与総額	原材料使用額等	製造品出荷額等	粗付加価値額
		人	万円	万円	万円	万円
総数	496	19,953	8,850,865	35,262,494	59,191,230	23,290,763
4～9人	216	1,304	387,517	592,594	1,357,776	727,541
10～29人	172	2,886	998,763	2,322,710	5,127,433	2,665,094
30～49人	28	1,062	438,007	828,862	1,755,836	886,393
50～99人	31	2,236	1,007,873	2,986,614	5,172,253	2,097,019
100～199人	30	3,951	2,036,175	7,423,960	14,277,349	6,608,223
200～299人	1	279	X	X	X	X
300人以上	18	8,235	3,808,094	20,341,038	30,496,451	10,079,820
09 食料品製造業	45	1,811	635,327	2,944,238	6,146,325	3,058,392
4～9人	15	91	17,095	33,193	69,468	34,546
10～29人	20	339	93,889	364,626	613,429	236,957
30～49人	2	80	X	X	X	X
50～99人	1	85	X	X	X	X
100～199人	6	806	400,476	2,131,563	4,769,053	2,520,749
200～299人	-	-	-	-	-	-
300人以上	1	410	X	X	X	X
10 飲料・たばこ・飼料製造業	5	51	20,822	15,032	60,406	35,649
4～9人	3	21	X	X	X	X
10～29人	2	30	X	X	X	X
30～49人	-	-	-	-	-	-
50～99人	-	-	-	-	-	-
100～199人	-	-	-	-	-	-
200～299人	-	-	-	-	-	-
300人以上	-	-	-	-	-	-
11 繊維工業(衣服、その他の繊維製品を除く)	2	11	X	X	X	X
4～9人	2	11	X	X	X	X
10～29人	-	-	-	-	-	-
30～49人	-	-	-	-	-	-
50～99人	-	-	-	-	-	-
100～199人	-	-	-	-	-	-
200～299人	-	-	-	-	-	-
300人以上	-	-	-	-	-	-
12 衣服・その他の繊維製品製造業	8	180	53,018	91,286	175,323	80,570
4～9人	4	21	3,984	4,515	9,902	5,131
10～29人	1	23	X	X	X	X
30～49人	2	75	X	X	X	X
50～99人	1	61	X	X	X	X
100～199人	-	-	-	-	-	-
200～299人	-	-	-	-	-	-
300人以上	-	-	-	-	-	-
13 木材・木製品製造業(家具を除く)	9	72	25,893	79,465	121,776	40,296
4～9人	8	57	X	X	X	X
10～29人	1	15	X	X	X	X
30～49人	-	-	-	-	-	-
50～99人	-	-	-	-	-	-
100～199人	-	-	-	-	-	-
200～299人	-	-	-	-	-	-
300人以上	-	-	-	-	-	-
14 家具・装備品製造業	8	75	27,134	40,666	86,460	43,614
4～9人	6	31	X	X	X	X
10～29人	2	44	X	X	X	X
30～49人	-	-	-	-	-	-
50～99人	-	-	-	-	-	-
100～199人	-	-	-	-	-	-
200～299人	-	-	-	-	-	-
300人以上	-	-	-	-	-	-

製造品出荷額等、粗付加価値額(従業員4人以上)

産業分類 従業者規模	事業所数	従業者数	現金給与総額	原材料使用額等	製造品出荷額等	粗付加価値額
		人	万円	万円	万円	万円
15 パルプ・紙・紙加工品製造業	5	65	29,009	93,004	144,905	49,475
4～9人	4	21	X	X	X	X
10～29人	-	-	-	-	-	-
30～49人	1	44	X	X	X	X
50～99人	-	-	-	-	-	-
100～199人	-	-	-	-	-	-
200～299人	-	-	-	-	-	-
300人以上	-	-	-	-	-	-
16 印刷・同関連業	24	295	84,308	143,790	370,453	216,051
4～9人	12	59	9,984	15,273	41,183	24,678
10～29人	9	130	X	X	X	X
30～49人	3	106	X	X	X	X
50～99人	-	-	-	-	-	-
100～199人	-	-	-	-	-	-
200～299人	-	-	-	-	-	-
300人以上	-	-	-	-	-	-
17 化学工業	5	189	117,295	168,224	463,449	283,537
4～9人	3	20	X	X	X	X
10～29人	1	28	X	X	X	X
30～49人	-	-	-	-	-	-
50～99人	-	-	-	-	-	-
100～199人	1	141	X	X	X	X
200～299人	-	-	-	-	-	-
300人以上	-	-	-	-	-	-
18 石油製品・石炭製品製造業	1	8	X	X	X	X
4～9人	1	8	X	X	X	X
10～29人	-	-	-	-	-	-
30～49人	-	-	-	-	-	-
50～99人	-	-	-	-	-	-
100～199人	-	-	-	-	-	-
200～299人	-	-	-	-	-	-
300人以上	-	-	-	-	-	-
19 プラスチック製品製造業(別掲を除く)	37	843	286,328	710,992	1,426,561	683,296
4～9人	10	60	15,918	26,564	56,476	28,488
10～29人	20	344	107,531	315,489	549,226	222,630
30～49人	4	141	53,000	133,655	277,951	138,154
50～99人	1	83	X	X	X	X
100～199人	2	215	X	X	X	X
200～299人	-	-	-	-	-	-
300人以上	-	-	-	-	-	-
20 ゴム製品製造業	2	16	X	X	X	X
4～9人	1	6	X	X	X	X
10～29人	1	10	X	X	X	X
30～49人	-	-	-	-	-	-
50～99人	-	-	-	-	-	-
100～199人	-	-	-	-	-	-
200～299人	-	-	-	-	-	-
300人以上	-	-	-	-	-	-
21 なめし革・同製品・毛皮製造業	1	107	X	X	X	X
4～9人	-	-	-	-	-	-
10～29人	-	-	-	-	-	-
30～49人	-	-	-	-	-	-
50～99人	-	-	-	-	-	-
100～199人	1	107	X	X	X	X
200～299人	-	-	-	-	-	-
300人以上	-	-	-	-	-	-

産業分類 従業者規模	事業所数	従業者数	現金給与総額	原材料使用額等	製造品出荷額等	粗付加価値額
		人	万円	万円	万円	万円
22 窯業・土石製品製造業	12	110	42,462	112,130	240,587	122,339
4～9人	7	40	12,843	30,654	62,958	30,766
10～29人	5	70	29,619	81,476	177,629	91,573
30～49人	-	-	-	-	-	-
50～99人	-	-	-	-	-	-
100～199人	-	-	-	-	-	-
200～299人	-	-	-	-	-	-
300人以上	-	-	-	-	-	-
23 鉄鋼業	2	59	X	X	X	X
4～9人	-	-	-	-	-	-
10～29人	1	19	X	X	X	X
30～49人	1	40	X	X	X	X
50～99人	-	-	-	-	-	-
100～199人	-	-	-	-	-	-
200～299人	-	-	-	-	-	-
300人以上	-	-	-	-	-	-
24 非鉄金属製造業	15	672	269,035	1,191,341	1,939,007	736,610
4～9人	3	23	X	X	X	X
10～29人	6	114	36,965	69,012	178,195	103,991
30～49人	-	-	-	-	-	-
50～99人	3	204	X	X	X	X
100～199人	3	331	X	X	X	X
200～299人	-	-	-	-	-	-
300人以上	-	-	-	-	-	-
25 金属製品製造業	37	788	335,015	1,455,844	2,120,472	635,572
4～9人	15	102	36,837	111,481	179,324	64,612
10～29人	17	230	83,483	110,416	231,121	114,956
30～49人	2	80	X	X	X	X
50～99人	1	70	X	X	X	X
100～199人	2	306	X	X	X	X
200～299人	-	-	-	-	-	-
300人以上	-	-	-	-	-	-
26 一般機械器具製造業	129	3,193	1,622,029	4,235,170	7,771,365	3,388,933
4～9人	64	372	133,581	131,664	415,371	270,197
10～29人	43	783	321,993	743,441	1,455,844	678,479
30～49人	7	272	137,541	207,751	498,240	278,438
50～99人	8	504	233,257	774,132	1,319,342	521,356
100～199人	5	668	423,520	750,482	1,541,221	768,253
200～299人	1	279	X	X	X	X
300人以上	1	315	X	X	X	X
27 電気機械器具製造業	46	4,046	1,690,041	4,494,825	9,361,732	4,766,839
4～9人	19	112	30,676	44,693	93,476	46,460
10～29人	14	224	77,744	177,306	939,366	726,032
30～49人	2	72	X	X	X	X
50～99人	3	201	X	X	X	X
100～199人	2	296	X	X	X	X
200～299人	-	-	-	-	-	-
300人以上	6	3,141	1,331,253	3,380,198	6,638,255	3,221,317
28 情報通信機械器具製造業	17	1,795	907,209	8,878,171	10,460,835	1,543,994
4～9人	5	34	4,071	1,247	9,430	7,794
10～29人	4	55	15,136	49,567	91,018	39,477
30～49人	1	35	X	X	X	X
50～99人	2	128	X	X	X	X
100～199人	2	298	X	X	X	X
200～299人	-	-	-	-	-	-
300人以上	3	1,245	X	X	X	X

産業分類 従業者規模	事業所数	従業者数	現金給与総額	原材料使用額等	製造品出荷額等	粗付加価値額
		人	万円	万円	万円	万円
29 電子部品・デバイス製造業	25	1,292	494,789	2,170,127	3,521,625	1,331,704
4～9人	11	72	14,369	16,324	47,345	29,544
10～29人	8	163	52,041	62,419	159,720	92,669
30～49人	1	35	X	X	X	X
50～99人	3	234	X	X	X	X
100～199人	-	-	-	-	-	-
200～299人	-	-	-	-	-	-
300人以上	2	788	X	X	X	X
30 輸送用機械器具製造業	31	2,937	1,457,641	6,726,533	11,724,425	4,958,386
4～9人	9	48	17,574	29,934	64,319	32,747
10～29人	8	133	35,279	55,286	128,782	69,997
30～49人	2	82	X	X	X	X
50～99人	6	496	244,004	586,425	1,193,747	581,614
100～199人	3	458	X	X	X	X
200～299人	-	-	-	-	-	-
300人以上	3	1,720	X	X	X	X
31 精密機械器具製造業	13	630	281,663	664,327	1,184,609	497,624
4～9人	6	47	17,094	21,883	56,064	32,553
10～29人	4	59	19,006	8,307	44,087	34,075
30～49人	-	-	-	-	-	-
50～99人	-	-	-	-	-	-
100～199人	2	214	X	X	X	X
200～299人	-	-	-	-	-	-
300人以上	1	310	X	X	X	X
32 その他の製造業	17	708	392,629	834,979	1,527,951	693,318
4～9人	8	48	9,695	7,403	23,151	14,998
10～29人	5	73	17,920	30,365	59,529	27,775
30～49人	-	-	-	-	-	-
50～99人	2	170	X	X	X	X
100～199人	1	111	X	X	X	X
200～299人	-	-	-	-	-	-
300人以上	1	306	X	X	X	X

第5表 産業中、小、細分類別の事業所、従業者数、現金給与総額、原材料使用額等、製造品出荷額等及び粗付加価値額(従業員4人以上の事業所)

産業分類	事業所数	従業者数	現金給与総額	原材料使用額	製造品出荷額	粗付加価値額
			万円	万円	万円	万円
09 食料品製造業	45	1,811	635,327	2,944,238	6,146,325	3,058,392
091 畜産食料品製造業	4	301	136,489	634,116	877,328	231,998
0911 肉製品製造業	2	177	X	X	X	X
0912 乳製品製造業	1	12	X	X	X	X
0919 その他の畜産食料品製造業	1	112	X	X	X	X
093 野菜缶詰・果実缶詰・農産物保存食料品製造業(野菜漬物を除く)	6	168	50,945	301,584	434,656	126,996
0931 野菜缶詰・果実缶詰・農産物保存食料品製造業(野菜漬物を除く)	2	134	X	X	X	X
0932 野菜漬物製造業(缶詰、瓶詰、つぼ詰を除く)	4	34	4,250	11,783	20,505	8,307
094 調味料製造業	7	471	249,399	1,308,647	3,696,728	2,282,578
0941 味そ製造業	6	274	112,742	188,117	468,826	268,081
0949 その他の調味料製造業	1	197	X	X	X	X
096 精穀・製粉業	1	10	X	X	X	X
0961 精米業	1	10	X	X	X	X
097 パン・菓子製造業	17	306	85,891	253,862	466,332	202,276
0971 パン製造業	2	29	X	X	X	X
0972 生菓子製造業	6	99	21,173	19,719	47,514	26,395
0973 ビスケット類・干菓子製造業	5	120	43,724	165,783	298,680	126,569
0979 その他のパン・菓子製造業	4	58	16,294	64,815	108,488	41,593
099 その他の食料品製造業	10	555	109,819	402,331	619,677	207,014
0992 めん類製造業	4	102	33,031	187,508	209,700	20,999
0993 豆腐・油揚げ製造業	2	18	X	X	X	X
0994 あん類製造業	1	4	X	X	X	X
0999 他に分類されない食料品製造業	3	431	X	X	X	X
10 飲料・たばこ・飼料製造業	5	51	20,822	15,032	60,406	35,649
102 酒類製造業	5	51	20,822	15,032	60,406	35,649
1023 清酒製造業	5	51	20,822	15,032	60,406	35,649
11 繊維工業(衣服、その他の繊維製品を除く)	2	11	X	X	X	X
114 織物業	2	11	X	X	X	X
1142 絹・人絹織物業	2	11	X	X	X	X
12 衣服・その他の繊維製品製造業	8	180	53,018	91,286	175,323	80,570
121 織物製(不織布製及びレース製を含む)外衣・シャツ製造業(和式を除く)	3	X	X	X	X	X
1211 成人男子・少年服製造業	1	44	X	X	X	X
1212 成人女子・少女服製造業	1	23	X	X	X	X
1214 シャツ製造業(下着を除く)	1	8	X	X	X	X
122 ニット製外衣・シャツ製造業	1	5	X	X	X	X
1222 ニット製アウターシャツ類製造業	1	5	X	X	X	X
125 その他の衣服・繊維製身の回りの品製造業	4	100	37,145	71,107	134,719	61,123
1256 帽子製造業(帽体を含む)	1	31	X	X	X	X
1257 毛皮製衣服・身の回りの品製造業	1	61	X	X	X	X
1293 帆布製品製造業	2	8	X	X	X	X
13 木材・木製品製造業(家具を除く)	9	72	25,893	79,465	121,776	40,296
131 製材業、木製品製造業	6	50	18,335	68,074	96,429	27,005
1311 一般製材業	6	50	18,335	68,074	96,429	27,005
132 造作材・合板・建築用組立材料製造業	2	14	X	X	X	X
1324 建築用木製組立材料製造業	2	14	X	X	X	X
133 木製容器製造業(竹、とうを含む)	1	8	X	X	X	X
1333 木箱製造業(折箱を除く)	1	8	X	X	X	X
14 家具・装飾品製造業	8	75	27,134	40,666	86,460	43,614
141 家具製造業	3	X	X	X	X	X
1411 木製家具製造業(漆塗りを除く)	3	16	X	X	X	X
143 建具製造業	4	44	18,046	25,057	56,562	30,005
1431 建具製造業	4	44	18,046	25,057	56,562	30,005
149 その他の家具・装飾品製造業	1	15	X	X	X	X
1493 日本びょうぶ・衣ころ・すだれ製造業	1	15	X	X	X	X
15 パルプ・紙・紙加工品製造業	5	65	29,009	93,004	144,905	49,475
155 紙製容器製造業	5	65	29,009	93,004	144,905	49,475
1553 段ボール箱製造業	4	60	28,865	92,865	144,566	49,285
1554 紙器製造業	1	5	X	X	X	X
16 印刷・同関連業	24	295	84,308	143,790	370,453	216,051
161 印刷業	19	236	67,306	118,979	283,194	156,510
1611 印刷業	19	236	67,306	118,979	283,194	156,510
162 製版業	1	37	X	X	X	X
1621 製版業	1	37	X	X	X	X
163 製本業、印刷物加工業	4	22	3,919	4,363	13,421	8,628
1631 製本業	1	7	X	X	X	X
1632 印刷物加工業	3	15	X	X	X	X
17 化学工業	5	189	117,295	168,224	463,449	283,537
175 油脂加工製品・石けん・合成洗剤・界面活性剤・塗料製造業	1	5	X	X	X	X
1752 石けん・合成洗剤製造業	1	5	X	X	X	X
176 医薬品製造業	4	184	116,385	166,169	459,549	281,780
1761 医薬品原薬製造業	1	141	X	X	X	X
1762 医薬品製剤製造業	1	28	X	X	X	X
1764 生薬・漢方製剤製造業	2	15	X	X	X	X
18 石油製品・石炭製品製造業	1	8	X	X	X	X
184 舗装材料製造業	1	8	X	X	X	X
1841 舗装材料製造業	1	8	X	X	X	X
19 プラスチック製品製造業(別掲を除く)	37	843	286,328	710,992	1,426,561	683,296
191 プラスチック板・棒・管・継手・異形押出製品製造業	2	54	X	X	X	X
1914 プラスチック異形押出製品製造業	2	54	X	X	X	X
192 プラスチックフィルム・シート・床材・合成皮革製造業	1	17	X	X	X	X
1925 プラスチックフィルム・シート・床材・合成皮革加工業	1	17	X	X	X	X
193 工業用プラスチック製品製造業	24	648	226,236	575,457	1,111,939	512,152
1931 工業用プラスチック製品製造業(加工業を除く)	21	579	200,216	546,992	1,056,558	486,432
1932 工業用プラスチック製品加工業	3	69	X	X	X	X
194 発泡・強化プラスチック製品製造業	2	44	X	X	X	X
1941 軟質プラスチック発泡製品製造業(半硬質性を含む)	1	38	X	X	X	X
1942 硬質プラスチック発泡製品製造業	1	6	X	X	X	X
195 プラスチック成形材料製造業(廃プラスチックを含む)	1	15	X	X	X	X
1952 廃プラスチック製品製造業	1	15	X	X	X	X
199 その他のプラスチック製品製造業	7	65	15,719	17,561	67,509	47,569
1991 プラスチック製日用雑貨・食卓用品製造業	2	15	X	X	X	X
1992 プラスチック製容器製造業	1	12	X	X	X	X
1998 他に分類されないプラスチック製品加工業	4	38	9,640	8,753	24,205	14,716
20 ゴム製品製造業	2	16	X	X	X	X
203 ゴムベルト・ゴムホース・工業用ゴム製品製造業	2	16	X	X	X	X
2031 ゴムベルト製造業	1	10	X	X	X	X
2033 工業用ゴム製品製造業	1	6	X	X	X	X
21 なめし革・同製品・毛皮製造業	1	107	X	X	X	X
214 革製履物製造業	1	107	X	X	X	X
2141 革製履物製造業	1	107	X	X	X	X

産業分類	事業所数	従業者数	現金給与総額	原材料使用額	製造品出荷額	粗付加価値額
		人	万円	万円	万円	万円
22 窯業・土石製品製造業	12	110	42,462	112,130	240,587	122,339
222 セメント・同製品製造業	8	87	34,942	109,603	211,571	97,112
2222 生コンクリート製造業	6	66	26,252	95,205	170,149	71,375
2223 コンクリート製品製造業	2	21	X	X	X	X
228 骨材・石工等製造業	4	23	7,520	2,527	29,016	25,227
2281 砕石製造業	3	18	X	X	X	X
2283 石工品製造業	1	5	X	X	X	X
23 鉄鋼業	2	59	X	X	X	X
239 その他の鉄鋼業	2	59	X	X	X	X
2392 鉄スクラップ加工処理業	2	59	X	X	X	X
24 非鉄金属製造業	15	672	269,035	1,191,341	1,939,007	736,610
242 非鉄金属第2次製錬・精製業(非鉄金属合金製造業を含む)	1	24	X	X	X	X
2423 アルミニウム第2次製錬・精製業(アルミニウム合金製造業を含む)	1	24	X	X	X	X
244 電線・ケーブル製造業	6	495	216,085	1,063,172	1,674,670	606,915
2441 電線・ケーブル製造業(光ファイバケーブルを除く)	6	495	216,085	1,063,172	1,674,670	606,915
245 非鉄金属素形材製造業	8	153	44,454	119,229	248,728	123,335
2452 非鉄金属鋳物製造業(銅・同合金鋳物及びダイカストを除く)	4	102	27,984	86,479	168,855	78,457
2453 アルミニウム・同合金ダイカスト製造業	4	51	16,470	32,750	79,873	44,878
25 金属製品製造業	37	788	335,015	1,455,844	2,120,472	635,572
251 プリキ缶・その他のめっき板等製品製造業	1	9	X	X	X	X
2511 プリキ缶・その他のめっき板等製品製造業	1	9	X	X	X	X
252 洋食器・刃物・手道具・金物類製造業	2	16	X	X	X	X
2527 農業用器具製造業(農業用機械を除く)	2	16	X	X	X	X
254 建設用・建築用金属製品製造業(製缶板金業を含む)	11	282	135,608	1,256,936	1,544,924	275,298
2541 建設用金属製品製造業	1	5	X	X	X	X
2542 建築用金属製品製造業(建築用金物を除く)	3	213	X	X	X	X
2543 製缶板金業	7	64	25,819	25,880	68,825	40,899
255 金属素形材製品製造業	5	49	19,782	17,580	56,304	36,879
2552 金属プレス製品製造業(アルミニウム・同合金を除く)	5	49	19,782	17,580	56,304	36,879
256 金属被覆・彫刻業・熱処理業(ほうろろ鉄器を除く)	16	404	159,276	152,476	453,879	288,621
2561 金属製品塗装業	11	197	64,370	79,778	163,391	79,699
2564 電気めっき業(表面処理鋼材製造業を除く)	2	61	X	X	X	X
2565 金属熱処理業	2	142	X	X	X	X
2569 その他の金属表面処理業	1	4	X	X	X	X
259 その他の金属製品製造業	2	28	X	X	X	X
2592 金属製スプリング製造業	2	28	X	X	X	X
26 一般機械器具製造業	129	3,193	1,622,029	4,235,170	7,771,365	3,388,933
262 農業用機械製造業(農業用器具を除く)	6	412	229,863	924,893	1,662,057	703,658
2621 農業用機械製造業(農業用器具を除く)	6	412	229,863	924,893	1,662,057	703,658
263 建設機械・鉱山機械製造業	6	76	29,136	49,299	111,064	58,824
2631 建設機械・鉱山機械製造業	6	76	29,136	49,299	111,064	58,824
264 金属加工機械製造業	49	929	477,855	833,516	1,617,255	757,692
2641 金属工作機械製造業	3	248	X	X	X	X
2642 金属加工機械製造業(金属工作機械を除く)	1	13	X	X	X	X
2643 金属工作機械用・金属加工機械用部分品・附属品製造業(機械工具、金型を除く)	41	634	310,196	421,768	1,112,168	659,847
2644 機械工具製造業(粉末や金業を除く)	4	34	15,625	20,063	46,821	25,484
266 特殊産業用機械製造業	26	730	361,832	1,173,110	1,989,500	780,696
2665 鋳造装置製造業	1	17	X	X	X	X
2666 プラスチック加工機械・同附属装置製造業	15	389	196,225	705,236	1,007,716	290,644
2667 半導体製造装置製造業	7	250	127,508	392,437	810,205	398,467
2669 その他の特殊産業用機械製造業	3	74	X	X	X	X
267 一般産業用機械・装置製造業	9	98	38,892	53,561	132,816	75,482
2674 荷役運搬設備製造業	1	7	X	X	X	X
2677 油圧・空圧機器製造業	4	25	6,819	10,365	32,364	20,952
2679 その他の一般産業用機械・装置製造業	4	66	28,740	34,029	86,052	49,546
268 事務用・サービス用・民生用機械器具製造業	4	381	209,967	876,658	1,200,772	309,921
2681 事務用機械器具製造業	2	89	X	X	X	X
2683 娯楽機械製造業	1	13	X	X	X	X
2689 その他の事務用・サービス用・民生用機械器具製造業	1	279	X	X	X	X
269 その他の機械・同部分品製造業	29	567	274,484	324,133	1,057,901	702,660
2695 ピストンリング製造業	1	7	X	X	X	X
2696 金型・同部分品・附属品製造業	22	470	237,416	268,384	910,734	615,556
2698 産業用ロボット製造業	2	59	X	X	X	X
2699 各種機械・同部分品製造修理業(注文製造・修理)	4	31	5,977	7,808	24,771	16,156
27 電気機械器具製造業	46	4,046	1,690,041	4,494,825	9,361,732	4,766,839
271 発電用・送電用・配電用・産業用電気機械器具製造業	24	2,705	975,139	3,098,255	5,576,283	2,441,970
2711 発電機・電動機・その他の回転電気機械製造業	8	1,839	666,106	2,334,066	4,039,393	1,702,913
2712 変圧器類製造業(電子機器用を除く)	1	4	X	X	X	X
2713 開閉装置・配電盤・電力制御装置製造業	6	209	87,708	595,144	1,065,407	450,697
2714 配線器具・配線附属品製造業	4	32	10,783	25,234	42,120	16,082
2715 電気溶接機製造業	1	25	X	X	X	X
2716 内燃機関電装品製造業	1	37	X	X	X	X
2719 その他の産業用電気機械器具製造業(車両用、船舶用を含む)	3	559	X	X	X	X
272 民生用電気機械器具製造業	4	29	3,811	2,001	7,598	5,331
2722 空調・住宅関連機器製造業	1	8	X	X	X	X
2729 その他の民生用電気機械器具製造業	3	21	X	X	X	X
273 電球・電気照明器具製造業	2	18	X	X	X	X
2732 電気照明器具製造業	2	18	X	X	X	X
274 電子応用装置製造業	3	X	X	X	X	X
2743 医療用電子応用装置製造業	2	38	X	X	X	X
2749 その他の電子応用装置製造業	1	4	X	X	X	X
275 電気計測器製造業	11	1,081	604,265	1,126,609	2,699,568	1,539,400
2751 電気計測器製造業(別掲を除く)	8	1,047	596,839	1,123,017	2,686,823	1,530,683
2752 工業計器製造業	2	24	X	X	X	X
2753 医療用計測器製造業	1	10	X	X	X	X
279 その他の電気機械器具製造業	2	171	X	X	X	X
2791 蓄電池製造業	1	136	X	X	X	X
2799 他に分類されない電気機械器具製造業	1	35	X	X	X	X
28 情報通信機械器具製造業	17	1,795	907,209	8,878,171	10,460,835	1,543,994
281 通信機械器具・同関連機械器具製造業	6	1,004	549,013	8,319,574	9,200,544	870,011
2812 無線通信機械器具製造業	4	981	547,144	8,319,131	9,195,935	866,043
2814 電気音響機械器具製造業	2	23	X	X	X	X
282 電子計算機・同附属装置製造業	11	791	358,196	558,597	1,260,291	673,983
2821 電子計算機製造業(パーソナルコンピュータ製造業を除く)	1	14	X	X	X	X
2822 パーソナルコンピュータ製造業	2	109	X	X	X	X
2823 記憶装置製造業	3	562	X	X	X	X
2824 印刷装置製造業	3	22	X	X	X	X
2829 その他の附属装置製造業	2	84	X	X	X	X

産業分類	事業所数	従業者数	現金給与総額	原材料使用額	製造品出荷額	粗付加価値額
			人	万円	万円	万円
29 電子部品・デバイス製造業	25	1,292	494,789	2,170,127	3,521,625	1,331,704
291 電子部品・デバイス製造業	25	1,292	494,789	2,170,127	3,521,625	1,331,704
2914 抵抗器・コンデンサ・変成器・複合部品製造業	4	183	57,534	82,059	225,005	136,287
2915 音響部品・磁気ヘッド・小形モータ製造業	3	30	X	X	X	X
2917 スイッチング電源・高周波組立部品・コントロールユニット製造業	1	76	X	X	X	X
2918 プリント回路製造業	7	482	188,115	854,022	1,111,152	244,119
2919 その他の電子部品製造業	10	521	220,845	1,155,859	2,044,453	891,525
30 輸送用機械器具製造業	31	2,937	1,457,641	6,726,533	11,724,425	4,958,386
301 自動車・同附属品製造業	29	2,913	1,451,464	6,722,620	11,707,011	4,945,528
3013 自動車部分品・附属品製造業	29	2,913	1,451,464	6,722,620	11,707,011	4,945,528
304 航空機・同附属品製造業	1	5	X	X	X	X
3049 その他の航空機部分品・補助装置製造業	1	5	X	X	X	X
309 その他の輸送用機械器具製造業	1	19	X	X	X	X
3091 自転車・同部分品製造業	1	19	X	X	X	X
31 精密機械器具製造業	13	630	281,663	664,327	1,184,609	497,624
311 計量器・測定器・分析機器・試験機製造業	11	509	234,716	630,826	1,080,631	411,348
3114 圧力計・流量計・液面計等製造業	10	499	232,789	629,308	1,045,452	398,338
3119 その他の計量器・測定器・分析機器・試験機製造業	1	10	X	X	X	X
313 医療用機械器具・医療用品製造業	1	7	X	X	X	X
3134 医療用品製造業	1	7	X	X	X	X
317 時計・同部分品製造業	1	114	X	X	X	X
3171 時計・同部分品製造業(時計側を除く)	1	114	X	X	X	X
32 その他の製造業	17	708	392,629	834,979	1,527,951	693,318
322 楽器製造業	1	4	X	X	X	X
3222 ギター製造業	1	4	X	X	X	X
323 がん具・運動用具製造業	2	29	X	X	X	X
3234 運動用具製造業	2	29	X	X	X	X
325 装身具・装飾品・ボタン・同関連品製造業(貴金属・宝石製を除く)	8	548	289,658	331,959	813,055	490,577
3252 造花・装飾用羽毛製造業	2	12	X	X	X	X
3254 針・ピン・ホック・スナップ・同関連品製造業	6	536	288,182	331,086	809,903	488,406
327 畳・傘等生活雑貨製品製造業	2	12	X	X	X	X
3272 畳製造業	1	7	X	X	X	X
3274 ほろき・ブラン製造業	1	5	X	X	X	X
329 他に分類されない製造業	4	115	87,784	489,491	679,246	181,673
3292 看板・標識機製造業	2	15	X	X	X	X
3293 バレット製造業	1	91	X	X	X	X
3294 モデル・模型製造業(紙製を除く)	1	9	X	X	X	X

第6表 産業別品目群による製造品出荷額及び加工賃収入額

品目郡	製造品出荷額・加工賃収入額	構成比	前年比	品目郡	製造品出荷額・加工賃収入額	構成比	前年比
	万円	%	%		万円	%	%
総計	59,046,622	100.0	103.0				
09 食料	6,146,325	10.4	97.5	21 皮	83,180	0.1	105.3
10 飲料	60,406	0.1	98.2	22 土石	240,587	0.4	103.0
11 繊維	3,159	0.0	113.9	23 鉄鋼	215,216	0.4	115.7
12 衣服	175,323	0.3	102.5	24 非鉄	1,929,895	3.3	107.9
13 木材	121,776	0.2	90.3	25 金属	2,120,472	3.6	102.1
14 家具	86,241	0.1	88.2	26 機械	7,669,393	13.0	91.1
15 紙	144,905	0.2	99.6	27 電機	9,328,448	15.8	106.0
16 印刷	370,453	0.6	87.3	28 情報	10,460,835	17.7	113.5
17 化学	463,449	0.8	67.1	29 電子	3,521,625	6.0	96.2
18 石油	34,600	0.1	101.2	30 輸送	11,724,425	19.9	105.7
19 プラスチック	1,426,561	2.4	110.6	31 精密	1,184,588	2.0	100.5
20 ゴム	6,809	0.0	99.8	32 その他	1,527,951	2.6	122.8

第7表 製造品出荷額、加工賃収入額の上位50産業(従業者数4人以上)

順位	中分類番号	製造業名	製造品出荷額 加工賃収入額	事業所数
			万円	
1	3013	自動車部分品・附属品製造業	11,707,011	29
2	2812	無線通信機械器具製造業	9,195,935	4
3	2711	発電機・電動機・その他の回転電気機械製造業	4,034,865	8
4	X	X	X	1
5	2751	電気計測器製造業(別掲を除く)	2,686,091	8
6	2919	その他の電子部品製造業	2,044,453	10
7	2441	電線・ケーブル製造業(光ファイバケーブルを除く)	1,665,738	6
8	2621	農業用機械製造業(農業用器具を除く)	1,662,057	6
9	2542	建築用金属製品製造業(建築用金物を除く)	1,466,128	3
10	2918	プリント回路製造業	1,111,152	7
11	2643	金属工作機械用・金属加工機械用部分品・附属品製造業(機械工具、金型を除く)	1,105,867	41
12	2713	開閉装置・配電盤・電力制御装置製造業	1,065,407	6
13	1931	工業用プラスチック製品製造業(加工業を除く)	1,056,558	21
14	3114	圧力計・流量計・液面計等製造業	1,045,431	10
15	2666	プラスチック加工機械・同附属装置製造業	1,007,310	15
16	X	X	X	1
17	2696	金型・同部分品・附属品製造業	904,529	22
18	2667	半導体製造装置製造業	810,205	7
19	3254	針・ピン・ホック・スナップ・同関連品製造業	809,903	6
20	2823	記憶装置製造業	799,810	3
21	X	X	X	2
22	X	X	X	2
23	X	X	X	1
24	0941	味そ製造業	468,826	6
25	2641	金属工作機械製造業	435,818	3
26	X	X	X	2
27	X	X	X	1
28	0999	他に分類されない食料品製造業	401,048	3
29	2719	その他の産業用電気機械器具製造業(車両用、船舶用を含む)	311,833	3
30	0973	ビスケット類・干菓子製造業	298,680	5
31	X	X	X	1
32	1611	印刷業	283,194	19
33	X	X	X	2
34	X	X	X	2
35	2914	抵抗器・コンデンサ・変成器・複合部品製造業	225,005	4
36	X	X	X	2
37	0992	めん類製造業	209,700	4
38	X	X	X	2
39	2222	生コンクリート製造業	170,149	6
40	2452	非鉄金属鋳物製造業(銅・同合金鋳物及びダイカストを除く)	168,855	4
41	2561	金属製品塗装業	163,391	11
42	1553	段ボール箱製造業	144,566	4
43	2669	その他の特殊産業用機械製造業	139,549	3
44	X	X	X	2
45	X	X	X	1
46	X	X	X	2
47	X	X	X	1
48	X	X	X	2
49	2631	建設機械・鉱山機械製造業	111,064	6
50	0979	その他のパン・菓子製造業	108,488	4

第8表 産業中分類別事業所数、現金給与総額、原材料使用額等、製造品出荷額等

産業	事業所数				従業者数				現金給与総額				
	総数	前年比	組織別		総数	前年比	常用労働者	1事業所あたり	総額	前年比	雇用者給与等	その他	常用労働者1人あたり
			会社	組合									
					人	%	人	人	万円	%	万円	万円	万円
総数	108	98	107	1	15,763	100.3	15,763	146	7,464,585	102.0	6,557,845	906,740	474
09 食料	10	100	9	1	1,381	95.3	1,381	138	524,343	96.7	435,541	88,802	380
10 飲料	-	-	-	-	-	-	-	-	-	-	-	-	-
11 繊維	-	-	-	-	-	-	-	-	-	-	-	-	-
12 衣服	3	100	3	0	136	95.1	136	45	42,613	110.1	39,237	3,376	313
13 木材	-	-	-	-	-	-	-	-	-	-	-	-	-
14 家具	-	-	-	-	-	-	-	-	-	-	-	-	-
15 紙	1	100	1	0	44	102.3	44	44	X	120.0	X	X	X
16 印刷	3	100	3	0	106	94.6	106	35	35,071	90.4	34,149	922	331
17 化学	1	100	1	0	141	99.3	141	141	X	101.4	X	X	X
18 石油	-	-	-	-	-	-	-	-	-	-	-	-	-
19 プラスチック	7	100	7	0	439	93.4	439	63	162,879	93.2	155,983	6,896	371
20 ゴム	-	-	-	-	-	-	-	-	-	-	-	-	-
21 皮	1	100	1	0	107	100.9	107	107	X	101.5	X	X	X
22 土石	-	-	-	-	-	-	-	-	-	-	-	-	-
23 鉄鋼	1	100	1	0	40	114.3	40	40	X	93.8	X	X	X
24 非鉄	6	86	6	0	535	97.8	535	89	225,980	98.3	217,788	8,192	422
25 金属	5	100	5	0	456	114.0	456	91	214,695	116.6	184,588	30,107	471
26 機械	22	100	22	0	2,038	88.6	2,038	93	1,166,455	93.1	1,008,096	158,359	572
27 電機	13	108	13	0	3,710	106.3	3,710	285	1,581,621	108.7	1,426,703	154,918	426
28 情報	8	89	8	0	1,706	91.7	1,706	213	888,002	99.3	802,091	85,911	521
29 電子	6	100	6	0	1,057	120.4	1,057	176	428,379	123.2	331,089	97,290	405
30 輸送	14	100	14	0	2,756	104.3	2,756	197	1,404,788	103.5	1,203,601	201,187	510
31 精密	3	100	3	0	524	107.6	524	175	245,563	103.8	203,243	42,320	469
32 その他	4	100	4	0	587	102.8	587	147	365,014	96.8	340,085	24,929	622

在庫額、有形固定資産

産業	在庫額											
	総額			製造品			半製品・仕掛品			原材料・燃料		
	年初	年末	在庫増減	年初	年末	在庫増減	年初	年末	在庫増減	年初	年末	在庫増減
	万円	万円	万円	万円	万円	万円	万円	万円	万円	万円	万円	万円
総数	5,306,599	5,574,669	268,070	1,529,471	1,640,603	111,132	2,233,100	2,358,125	125,025	1,544,028	1,575,941	31,913
09 食料	264,612	271,807	7,195	147,862	164,675	16,813	39,125	36,844	2,281	77,625	70,288	7,337
10 飲料	-	-	-	-	-	-	-	-	-	-	-	-
11 繊維	-	-	-	-	-	-	-	-	-	-	-	-
12 衣服	34,650	36,775	2,125	15,430	16,473	1,043	8,606	7,688	918	10,614	12,614	2,000
13 木材	-	-	-	-	-	-	-	-	-	-	-	-
14 家具	-	-	-	-	-	-	-	-	-	-	-	-
15 紙	X	X	X	X	X	X	X	X	X	X	X	X
16 印刷	7,630	14,317	6,687	1,740	6,509	4,769	4,083	3,965	118	1,807	3,843	2,036
17 化学	X	X	X	X	X	X	X	X	X	X	X	X
18 石油	-	-	-	-	-	-	-	-	-	-	-	-
19 プラスチック	40,668	44,613	3,945	23,273	20,616	2,657	5,657	8,864	3,207	11,738	15,133	3,395
20 ゴム	-	-	-	-	-	-	-	-	-	-	-	-
21 皮	X	X	X	X	X	X	X	X	X	X	X	X
22 土石	-	-	-	-	-	-	-	-	-	-	-	-
23 鉄鋼	X	X	X	X	X	X	X	X	X	X	X	X
24 非鉄	115,247	117,550	2,303	60,299	53,484	6,815	37,284	43,193	5,909	17,664	20,873	3,209
25 金属	148,649	204,499	55,850	83,279	125,927	42,648	22,968	27,276	4,308	42,402	51,296	8,894
26 機械	926,147	888,064	38,083	412,116	398,904	13,212	354,510	320,703	33,807	159,521	168,457	8,936
27 電機	1,367,840	1,608,905	241,065	195,047	241,571	46,524	709,206	764,235	55,029	463,587	603,099	139,512
28 情報	942,862	925,821	17,041	70,677	80,547	9,870	353,612	477,039	123,427	518,573	368,235	150,338
29 電子	351,327	270,022	81,305	106,971	81,335	25,636	135,685	101,925	33,760	108,671	86,762	21,909
30 輸送	275,144	290,757	15,613	87,025	81,593	5,432	149,133	167,555	18,422	38,986	41,609	2,623
31 精密	132,362	153,121	20,759	6,273	9,589	3,316	115,329	132,768	17,439	10,760	10,764	4
32 その他	442,881	422,934	19,947	272,674	249,805	22,869	151,559	146,442	5,117	18,648	26,687	8,039

原材料使用額等						製造品出荷額等						
総額	前年比	原材料	燃料	電力	委託生産費	総額	前年比	製造品出荷額	加工賃収入額	修理	くず	
万円	%	万円	万円	万円	万円	万円	%	万円	万円	万円	万円	
32,347,190	99.5	28,401,989	209,373	461,206	3,274,622	52,706,021	102.5	51,209,881	1,361,783	120,876	13,481	
2,546,419	97.0	2,431,723	40,604	38,044	36,048	5,463,428	97.2	5,393,748	69,680	0	0	
-	-	-	-	-	-	-	-	-	-	-	-	
-	-	-	-	-	-	-	-	-	-	-	-	
72,888	94.5	54,186	4,263	3,426	11,013	141,971	107.3	116,836	25,135	0	0	
-	-	-	-	-	-	-	-	-	-	-	-	
-	-	-	-	-	-	-	-	-	-	-	-	
X	102.6	X	X	X	X	X	106.8	X	X	X	X	
61,938	76.2	28,979	1,177	2,038	29,744	164,708	75.2	164,708	0	0	0	
X	55.1	X	X	X	X	X	61.7	X	X	X	X	
-	-	-	-	-	-	-	-	-	-	-	-	
368,939	107.2	267,282	2,052	17,657	81,948	820,859	97.8	750,660	70,199	0	0	
-	-	-	-	-	-	-	-	-	-	-	-	
X	92.3	X	X	X	X	X	105.3	X	X	X	X	
-	-	-	-	-	-	-	-	-	-	-	-	
X	130.0	X	X	X	X	X	115.9	X	X	X	X	
1,107,313	105.9	1,009,475	7,985	29,010	60,843	1,735,099	104.2	1,704,424	21,743	0	8,932	
1,233,947	116.1	1,149,453	20,341	36,114	28,039	1,710,027	109.3	1,372,395	337,632	0	0	
3,360,065	87.6	2,622,317	15,437	40,106	682,205	5,900,150	85.7	5,699,068	108,210	92,872	0	
4,272,826	99.4	3,685,953	13,364	62,081	511,428	8,328,890	107.1	8,054,312	242,046	28,004	4,528	
8,827,357	96.4	8,136,437	10,145	29,303	651,472	10,360,387	113.6	10,032,854	327,533	0	0	
2,091,384	112.2	1,396,159	7,577	30,095	657,553	3,314,560	96.4	3,295,303	19,257	0	0	
6,641,313	104.5	6,177,494	69,622	101,400	292,797	11,531,324	105.5	11,507,307	24,017	0	0	
634,137	98.0	525,769	5,152	13,180	90,036	1,084,458	99.1	968,459	115,978	0	21	
797,211	122.9	640,712	4,597	46,804	105,098	1,445,271	125.4	1,444,918	353	0	0	

有形固定資産										
年初現在高				取得額						
総額	前年比	建物・その他	土地	総額	前年比	建物	機械	車両外	土地	
万円	万円	万円	万円	万円	%	万円	万円	万円	万円	
11,300,784	100	8,302,925	2,997,859	1,861,431	139.7	603,355	860,833	351,411	45,832	
888,866	95	698,255	190,611	155,734	183.5	54,075	96,071	1,476	4,112	
-	-	-	-	-	-	-	-	-	-	
-	-	-	-	-	-	-	-	-	-	
37,870	551	25,038	12,832	11,189	204.4	9,628	928	633	0	
-	-	-	-	-	-	-	-	-	-	
-	-	-	-	-	-	-	-	-	-	
X	98	X	X	X	295.9	X	X	X	X	
88,165	95	49,245	38,920	1,642	31.7	137	1,287	218	0	
X	134	X	X	X	16.4	X	X	X	X	
-	-	-	-	-	-	-	-	-	-	
329,819	96	175,213	154,606	34,683	115.3	7,570	15,970	5,350	5,793	
-	-	-	-	-	-	-	-	-	-	
X	100	X	X	X	203.3	X	X	X	X	
-	-	-	-	-	-	-	-	-	-	
X	96	X	X	X	81.0	X	X	X	X	
524,793	140	442,251	82,542	40,249	118.2	2,725	28,142	9,233	149	
543,776	151	401,299	142,477	52,350	238.8	13,584	32,758	4,977	1,031	
1,559,285	98	973,083	586,202	204,754	127.6	131,231	43,994	27,187	2,342	
2,265,471	101	1,605,481	659,990	430,766	245.7	248,825	75,679	97,607	8,655	
795,409	88	515,151	280,258	118,974	134.9	36,266	35,765	40,704	6,239	
606,690	89	479,687	127,003	52,531	76.6	5,297	32,969	13,638	627	
2,550,212	96	2,107,725	442,487	695,088	154.6	79,487	457,467	141,373	16,761	
221,624	121	187,292	34,332	9,671	13.4	626	6,419	2,626	0	
572,200	82	384,849	187,351	36,367	71.4	10,362	22,550	3,332	123	

有形固定資産、建設仮勘定

産業	有形固定資産									
	除却額				減価償却額		年末現在高			
	総額	前年比	建物・その他	土地	総額	前年比	総額	前年比	建物・その他	土地
	万円	%	万円	万円	万円	%	万円	%	万円	万円
総 数	330,117	139.0	317,006	13,111	1,450,154	89.5	11,381,944	105.4	8,351,364	3,030,580
09 食料	57,484	2,161.9	53,528	3,956	105,504	102.7	881,612	96.8	690,845	190,767
10 飲料	-	-	-	-	-	-	-	-	-	-
11 繊維	-	-	-	-	-	-	-	-	-	-
12 衣服	19,971	285,300.0	19,971	0	7,358	616.2	21,730	194.9	8,898	12,832
13 木材	-	-	-	-	-	-	-	-	-	-
14 家具	-	-	-	-	-	-	-	-	-	-
15 紙	X	116.7	X	X	X	103.5	X	102.6	X	X
16 印刷	386	23.3	386	0	6,441	131.9	82,980	91.2	44,060	38,920
17 化学	X	493.1	X	X	X	140.9	X	90.7	X	X
18 石油	-	-	-	-	-	-	-	-	-	-
19 プラスチック	214	51.3	214	0	28,825	78.7	335,463	99.7	175,064	160,399
20 ゴム	-	-	-	-	-	-	-	-	-	-
21 皮	X	0.0	X	X	X	245.7	X	99.8	X	X
22 土石	-	-	-	-	-	-	-	-	-	-
23 鉄鋼	X	-	X	X	X	81.2	X	96.9	X	X
24 非鉄	1,430	48.4	1,430	0	46,984	92.0	516,628	145.9	433,937	82,691
25 金属	629	45.0	629	0	59,676	136.9	535,821	159.0	392,313	143,508
26 機械	33,847	61.0	33,599	248	134,339	93.1	1,595,853	103.0	1,007,557	588,296
27 電機	52,590	169.1	52,590	0	209,436	96.6	2,434,211	112.4	1,765,566	668,645
28 情報	8,372	96.0	8,090	282	113,352	62.4	792,659	98.9	506,444	286,215
29 電子	2,272	51.9	2,272	0	222,125	72.3	434,824	99.0	307,194	127,630
30 輸送	124,668	132.8	117,338	7,330	403,302	93.6	2,717,330	105.8	2,265,412	451,918
31 精密	5,808	43.8	5,808	0	27,464	152.8	198,023	88.3	163,691	34,332
32 その他	21,262	100.3	19,967	1,295	48,008	91.3	539,297	80.3	353,118	186,179

生産額、付加価値額、各種指標、敷地面積、建築面積等

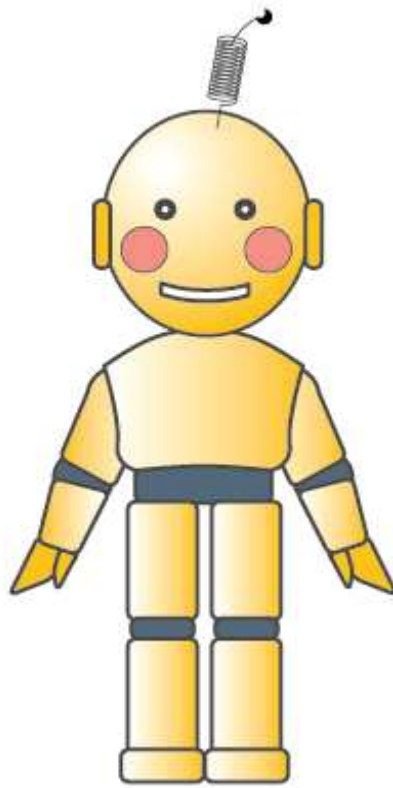
産業	生産額			付加価値額			付加価値率	労働生産性 (従業者1人 当たり生産 額)	付加価値生 産性 (従業者1人 当たり付加価値 額)	資本生産性
	生産額	前年比	1事業所当 り	総額	前年比	1事業所当 り				
	万円	%	万円	万円	%	万円	%	万円	万円	%
総 数	52,942,178	102.9	490,205	18,684,131	110.5	173,001	35.6	3,359	1,185	1.6
09 食料	5,477,960	97.4	547,796	2,695,917	97.6	269,592	50.4	3,967	1,952	3.1
10 飲料	-	-	-	-	-	-	-	-	-	-
11 繊維	-	-	-	-	-	-	-	-	-	-
12 衣服	142,096	131.7	47,365	59,095	220.0	19,698	42.4	1,045	435	2.7
13 木材	-	-	-	-	-	-	-	-	-	-
14 家具	-	-	-	-	-	-	-	-	-	-
15 紙	X	107.3	X	X	118.4	X	X	X	X	X
16 印刷	169,359	77.6	56,453	96,266	76.6	32,089	58.5	1,598	908	1.2
17 化学	X	65.3	X	X	68.0	X	X	X	X	X
18 石油	-	-	-	-	-	-	-	-	-	-
19 プラスチック	821,409	97.7	117,344	403,903	92.2	57,700	50.4	1,871	920	1.2
20 ゴム	-	-	-	-	-	-	-	-	-	-
21 皮	X	103.3	X	X	112.2	X	X	X	X	X
22 土石	-	-	-	-	-	-	-	-	-	-
23 鉄鋼	X	115.9	X	X	94.3	X	X	X	X	X
24 非鉄	1,734,193	102.6	289,032	574,542	96.7	95,757	33.2	3,241	1,074	1.1
25 金属	1,756,983	111.4	351,397	443,284	98.9	88,657	25.5	3,853	972	0.8
26 機械	5,853,131	85.6	266,051	2,258,899	82.6	102,677	39.3	2,872	1,108	1.4
27 電機	8,430,443	108.6	648,496	3,886,464	123.0	298,959	46.4	2,272	1,048	1.6
28 情報	10,493,684	115.4	1,311,711	1,516,668	756.8	189,584	14.5	6,151	889	1.9
29 電子	3,255,164	94.0	542,527	927,970	72.4	154,662	28.6	3,080	878	2.1
30 輸送	11,544,314	105.5	824,594	4,465,330	108.8	318,952	38.8	4,189	1,620	1.6
31 精密	1,105,213	98.4	368,404	424,287	95.7	141,429	39.1	2,109	810	2.1
32 その他	1,417,285	118.3	354,321	574,551	114.4	143,638	40.5	2,414	979	1.1

建設仮勘定			有形固定資産投資総額				リース金額		
増加額	減少額	差引額	総額	前年比	1事業所当り	常用雇用者1人当り	契約額	支払額	
万円	万円	万円	万円	%	万円	万円	万円	万円	
846,187	925,849	79,662	1,781,769	117.7	16,498	113	239,624	340,367	
105,625	132,303	26,678	129,056	114.8	12,906	93	10,506	42,011	09
-	-	-	-	-	-	-	-	-	10
-	-	-	-	-	-	-	-	-	11
1,457	4,295	2,838	8,351	100.5	2,784	61	25	917	12
-	-	-	-	-	-	-	-	-	13
-	-	-	-	-	-	-	-	-	14
X	X	X	X	295.9	X	X	X	X	15
0	0	0	1,642	31.7	547	15	1,551	4,158	16
X	X	X	X	15.5	X	X	X	X	17
-	-	-	-	-	-	-	-	-	18
0	0	0	34,683	119.4	4,955	79	11,993	2,150	19
-	-	-	-	-	-	-	-	-	20
X	X	X	X	203.3	X	X	X	X	21
-	-	-	-	-	-	-	-	-	22
X	X	X	X	81.0	X	X	X	X	23
24,836	21,907	2,929	43,178	122.5	7,196	81	2,658	12,378	24
0	7,288	7,288	45,062	154.3	9,012	99	2,256	8,526	25
35,214	92,247	57,033	147,721	63.2	6,715	72	93,977	83,318	26
244,156	287,086	42,930	387,836	141.2	29,834	105	20,296	32,443	27
10,993	10,938	55	119,029	144.3	14,879	70	31,472	53,167	28
54,512	49,758	4,754	57,285	83.7	9,548	54	1,003	43,191	29
297,898	260,337	37,561	732,649	173.9	52,332	266	11,780	24,232	30
279	1,954	1,675	7,996	11.9	2,665	15	5,255	12,494	31
56,348	44,308	12,040	48,407	101.0	12,102	82	46,682	19,890	32

原材料率	現金給与率	敷地面積		建築面積		述べ建築面積		
		1事業所当り	1事業所当り	1事業所当り	1事業所当り	1事業所当り	1事業所当り	
%	%	m	m	m	m	m	m	
61.6	14.2	2,530,967	23,435	675,862	6,258	923,445	8,550	
47.6	9.8	158,721	15,872	55,544	5,554	80,343	8,034	09
-	-	-	-	-	-	-	-	10
-	-	-	-	-	-	-	-	11
52.3	30.6	36,574	12,191	11,872	3,957	13,521	4,507	12
-	-	-	-	-	-	-	-	13
-	-	-	-	-	-	-	-	14
X	X	X	X	X	X	X	X	15
37.6	21.3	10,193	3,398	3,187	1,062	5,018	1,673	16
X	X	X	X	X	X	X	X	17
-	-	-	-	-	-	-	-	18
46.0	20.3	56,103	8,015	19,399	2,771	22,202	3,172	19
-	-	-	-	-	-	-	-	20
X	X	X	X	X	X	X	X	21
-	-	-	-	-	-	-	-	22
X	X	X	X	X	X	X	X	23
64.0	13.1	88,552	14,759	34,410	5,735	43,390	7,232	24
71.0	12.4	102,397	20,479	26,772	5,354	28,699	5,740	25
58.4	20.3	537,072	24,412	135,689	6,168	153,679	6,985	26
51.1	18.9	467,276	35,944	87,815	6,755	172,488	13,268	27
84.4	8.5	124,109	15,514	46,558	5,820	91,122	11,390	28
64.5	13.2	110,095	18,349	43,471	7,245	57,627	9,605	29
57.7	12.2	485,284	34,663	111,570	7,969	137,461	9,819	30
58.4	22.6	43,393	14,464	17,650	5,883	22,736	7,579	31
56.2	25.7	241,942	60,486	60,114	15,029	68,721	17,180	32

総用水量、水源別水量、用途別水量

産業	総用水量	水源別水量				用途別水量				
		上水道	井戸水	その他の淡水	回収水	ボイラ用水	原料用水	製品処処理水・洗浄用水	冷却用水・温調用水	その他
	m3	m3	m3	m3	m3	m3	m3	m3	m3	m3
総 数	13,037	6,470	3,324	3,162	81	783	1,150	4,117	5,220	1,767
09 食料	7,244	1,649	2,595	3,000	0	394	1,150	1,498	4,044	158
10 飲料	-	-	-	-	-	-	-	-	-	-
11 繊維	-	-	-	-	-	-	-	-	-	-
12 衣服	235	15	220	0	0	44	0	180	0	11
13 木材	-	-	-	-	-	-	-	-	-	-
14 家具	-	-	-	-	-	-	-	-	-	-
15 紙	X	X	X	X	X	X	X	X	X	X
16 印刷	28	28	0	0	0	0	0	0	0	28
17 化学	X	X	X	X	X	X	X	X	X	X
18 石油	-	-	-	-	-	-	-	-	-	-
19 プラスチック	187	140	17	0	30	0	0	0	140	47
20 ゴム	-	-	-	-	-	-	-	-	-	-
21 皮	X	X	X	X	X	X	X	X	X	X
22 土石	-	-	-	-	-	-	-	-	-	-
23 鉄鋼	X	X	X	X	X	X	X	X	X	X
24 非鉄	347	178	118	0	51	23	0	146	131	47
25 金属	434	225	59	150	0	20	0	215	183	16
26 機械	246	217	29	0	0	4	0	98	46	98
27 電機	546	478	68	0	0	23	0	31	54	438
28 情報	630	540	90	0	0	52	0	246	113	219
29 電子	1,054	1,054	0	0	0	0	0	924	3	127
30 輸送	1,413	1,408	5	0	0	50	0	665	392	306
31 精密	137	125	0	12	0	1	0	64	25	47
32 その他	219	200	19	0	0	0	0	50	89	80



こうちゃん

