

# 調査に関する一般的説明

## 1 調査の目的

工業統計調査は、統計法に基づく指定統計第10号として、経済産業省が我が国の製造業を営む全ての事業所を対象に製造業の実態を構造的に把握し、生産活動に関する基礎的資料を得ることを目的として実施するものである。

## 2 調査の期間及び期日

平成17年1月1日から12月31日までの1年間について、平成17年12月31日現在で調査したものである。

## 3 調査の範囲

日本標準産業分類に掲げる大分類「F 製造業」に属する事業所（国に属する事業所は除く）を対象とした。

## 4 調査の方法及び種類

調査員が、工業準備調査名簿に基づき、甲調査、乙調査の調査票をそれぞれ対象事業所に配布し、管理責任者が自ら記入する方法（自計申告）により調査したものである。

- (1) 調査票甲……従業者30人以上の事業所を対象とする
- (2) 調査票乙……従業者4人以上29人以下の事業所を対象とする

## 5 主要調査事項の説明

### (1) 事業所数

平成17年12月31日現在の数である。

### (2) 従業者数

平成17年12月31日現在の常用労働者数と、個人事業主及び無給家族従業者の合計である。

### (3) 現金給与総額

平成17年の1年間に、常用労働者に対して決まって支給された給与（基本給、諸手当等）及び特別に支払われた給与（期末賞与等）の額とその他の給与額の合計である。

その他の給与額とは、常用雇用者に対する退職金、解雇予告手当及び常用労働者に含まれない臨時及び日雇の者に対する諸給与等である。

### (4) 原材料使用額等

平成17年の1年間に製造加工のために使用した原材料、燃料及び電力の使用額並びに委託生産費の合計額である。

### (5) 製造品出荷額等

平成17年の1年間における製造品出荷額（広告料、製造過程から出た屑・廃物の出荷額及び自家発電の余剰電力の販売収入額等を含む）、加工賃収入額及び修理料収入額の合計である。

ア) 製造品出荷額とは、工場出荷価格によっており、内国消費税を課せられたものは、その税額を含めた工場出荷額である。また、同一企業に属する他の事業所へ引き渡したのものも含む。

イ) 加工賃収入額とは、他の企業の所有する原材料又は製品（半製品を含む）を加工して引き渡した際に受け取った加工賃又は受け取るべき加工賃である（消費税を含む）。

(6) 有形固定資産

その事業所で継続して使用する有形の財産である土地、建物、構築物、機械、各種運搬具及び耐用年数1年以上で価格20万円以上の工具類をいい、金額は帳簿価格による。

(7) 工業用地、建築面積及び工業用水

ア) 工業用地は平成17年12月31日現在において事業所が使用している敷地（賃借を含む）の全面積である。ただし、住宅、寄宿舎、グラウンド、倉庫、その他福利厚生施設等が生産設備などの敷地と明確に区分されている場合はそれらを除く。

イ) 建築面積は事業所敷地内にある全ての建築物の面積である。平成17年12月31日現在で建築中のものであっても、帳簿の建設仮勘定として計上されたものはここに含まれる。

ウ) 工業用水は、事業所内で工業生産のために使用された用水を指し、従業員の飲料水や雑用水も含まれるが、動力として使用された水は除かれる。1日あたりの用水量は、平成17年1月1日から12月31日までの1年間に事業所で使用した工業用水の総量を操業日数で除したものである。

(8) 本書での算式は以下によっている。

ア) 生産額＝製造品出荷額等＋（製造品年末在庫額－製造品年初在庫額）＋（半製品及び仕掛品年末在庫額－半製品及び仕掛品年初在庫額）

イ) 付加価値額＝生産額－（原材料使用額＋内国消費税額＋減価償却額）

ウ) 粗付加価値額＝製造品出荷額等－（原材料使用額＋内国消費税額）

エ) 特化係数＝（本市のA産業出荷額等÷本市の総出荷額等）÷（長野県のA産業出荷額等÷長野県の総出荷額等）

※ 特化係数とは産業上の特徴を示す数値の一つで、値が大きいほどその地域における特定の産業のウェイトが高いことを示している。

オ) 労働生産性＝生産額÷従業者数

カ) 付加価値性生産性＝付加価値額÷従業者数

キ) 資本生産性＝付加価値額÷有形固定資産

ク) 資本集約度＝有形固定資産÷従業者数

## 6 産業分類

産業分類（中分類）の名称は次の略称を用いた。

略 称	産 業 分 類	略 称	産 業 分 類
09 食 料	食料品製造業	21 皮	なめし皮・同製品・毛皮製造業
10 飲 料	飲料・たばこ・飼料製造業	22 土 石	窯業・土石製品製造業
11 織 維	繊維工業	23 鉄 鋼	鉄鋼業
12 衣 服	衣服・その他の繊維製品製造業	24 非 鉄	非鉄金属製造業
13 木 材	木材・木製品製造業	25 金 属	金属製品製造業
14 家 具	家具・装備品製造業	26 機 械	一般機械器具製造業
15 紙	パルプ・紙・紙加工品製造業	27 電 機	電機機械器具製造業
16 印 刷	印刷・同関連業	28 情 報	情報通信機械器具製造業
17 化 学	化学工業	29 電 子	電子部品・デバイス製造業
18 石 油	石油製品・石炭製品製造業	30 輸 送	輸送用機械器具製造業
19 プラスチック	プラスチック製品製造業	31 精 密	精密機械器具製造業
20 ゴ ム	ゴム製品製造業	32 そ の 他	その他の製造業

(注)17・18・23～31の産業は重化学工業、それ以外の産業は軽工業に分類される。

## 7 利用上の注意

- (1) 統計表の数値は四捨五入したものをを用いているため、表中の数値の合計と合計欄の数値の値が一致しない場合がある。
- (2) 統計表中の記号は以下のとおりである。
  - 「－」：該当する数値が存在しない
  - 「0」又は「0.0」：数値が単位未満
  - 「△」：マイナス
  - 「…」：不詳・不明
  - 「X」：事業所数が1又は2の場合、申告者の特定を防ぐために数値を秘匿した箇所  
※事業所数が3以上であっても、その前後から事業所数1又は2の数値が判明する箇所については同様に「X」で秘匿している。

## 調査結果の概要

- 1 平成 17 年における上田市の工業生産活動、4 人以上の事業所数は、昨年調査と比較して 22 事業所(4.3%)増加している。また、従業者数も 609 人 (3.1%) 増加している。
- 2 製造品出荷額等は 5,755 億 6,268 万円で前年より 169 億 3,633 万円減少しており、昨年と比較して 2.9%の減少となる。
- 3 製造品出荷額等から原材料使用額等及び内国消費税額を控除した粗付加価値額は 2,244 億 1,328 万円で前年より 64 億 4,372 万円 (2.8%) と減少した。
- 4 現金給与総額は 866 億 6,484 万円で前年より 4 億 7,696 万円 (0.5%) 減少した。

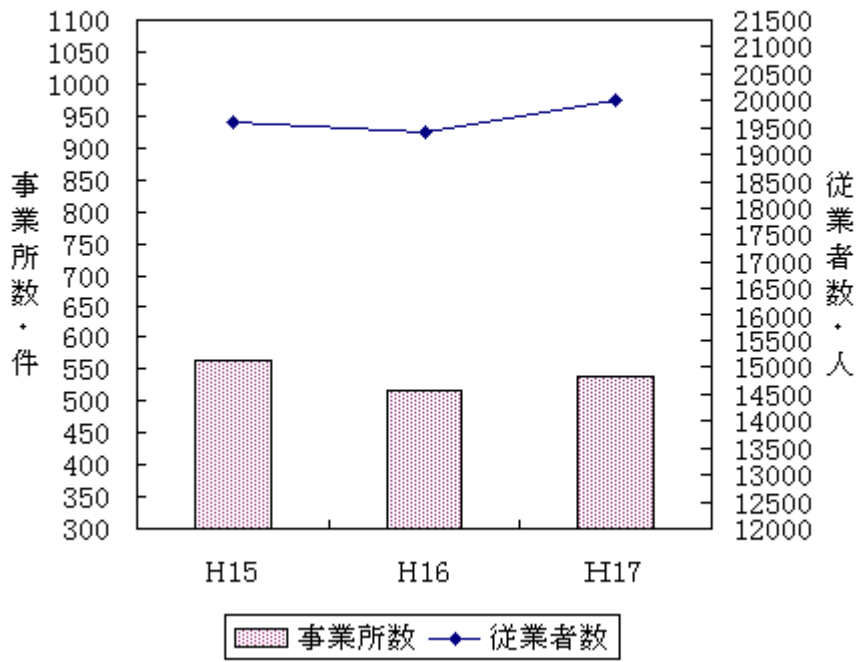
なお、今回の調査は 4 人以上の事業所を公表の対象としています。

第1表 上田市工業の主要指標

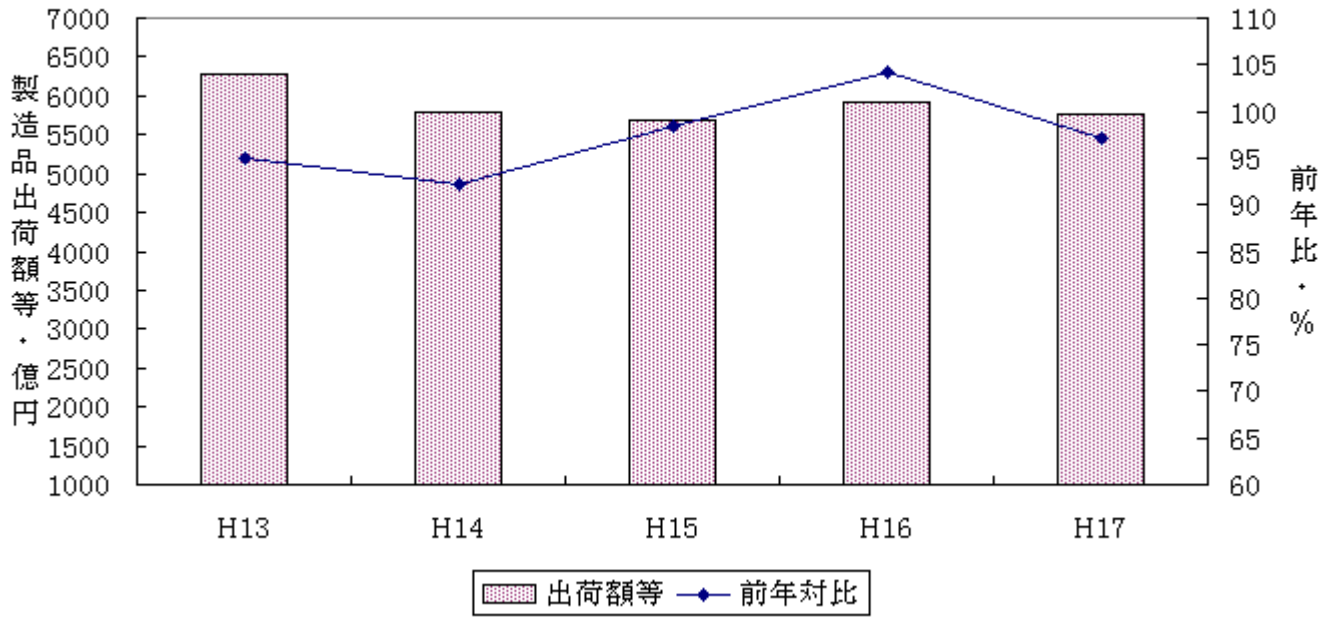
項 目	単 位	平成16年	平成17年	対前年	
				増減数	増減率(%)
○全事業所					
事業所数	件	515	537	22	4.3
従業者数	人	19,408	20,017	609	3.1
製造品出荷額等	万円	59,249,901	57,556,268	△1,693,633	△2.9
原材料使用額等	万円	33,207,986	35,107,110	1,899,124	5.7
現金給与総額	万円	8,714,180	8,666,484	△47,696	△0.5
粗付加価値額	万円	23,085,700	22,441,328	△644,372	△2.8
1事業所当たり従業者数	人	37.7	37.3	△0.4	△1.1
1事業所当たり製造品出荷額等	万円	115,048	107,181	△7,867	△6.8
1事業所当たり粗付加価値額	万円	44,827	41,790	△3,037	△6.8
常用労働者1人当たり現金給与総額	万円	449	433	△16	△3.6
○従業員30人以上の事業所					
事業所数	件	73	110	37	50.7
生産額	万円	34,140,009	51,474,574	17,334,565	50.8
付加価値額	万円	13,772,374	16,908,970	3,136,596	22.8
設備投資額	万円			0	0.0
在庫投資額	万円			0	0.0
労働生産性	万円	3,285.9	3,276.5	△9.4	△0.3
付加価値生産性	万円	1,325.5	1,076.3	△249.2	△18.8
資本生産性	円	1.36	1.57	0.21	15.4
資本集約度	万円	975.5	687.6	△287.9	△29.5
1事業所当たり生産額	万円	467,671	467,951	280	0.1
1事業所当たり付加価値額	万円	188,663	153,718	△34,945	△18.5
工業用地	m <sup>2</sup>	1,594,293	2,539,524	945,231	59.3
建築面積	m <sup>2</sup>	461,407	665,679	204,272	44.3
1日当たり用水量	m <sup>3</sup>	7,410	12,983	5,573	75.2
1事業所当たり工業用地	m <sup>2</sup>	21,840	23,087	1,247	5.7
1事業所当たり建築面積	m <sup>2</sup>	6,321	6,052	△269	△4.3

(注) 4人以上の事業所が調査対象である。  
平成16年従業員30人以上の事業所は旧上田市の数値

第1図 事業所及び従業員の推移



第2図 製造品出荷額等の推移



第2表 産業別事業所数

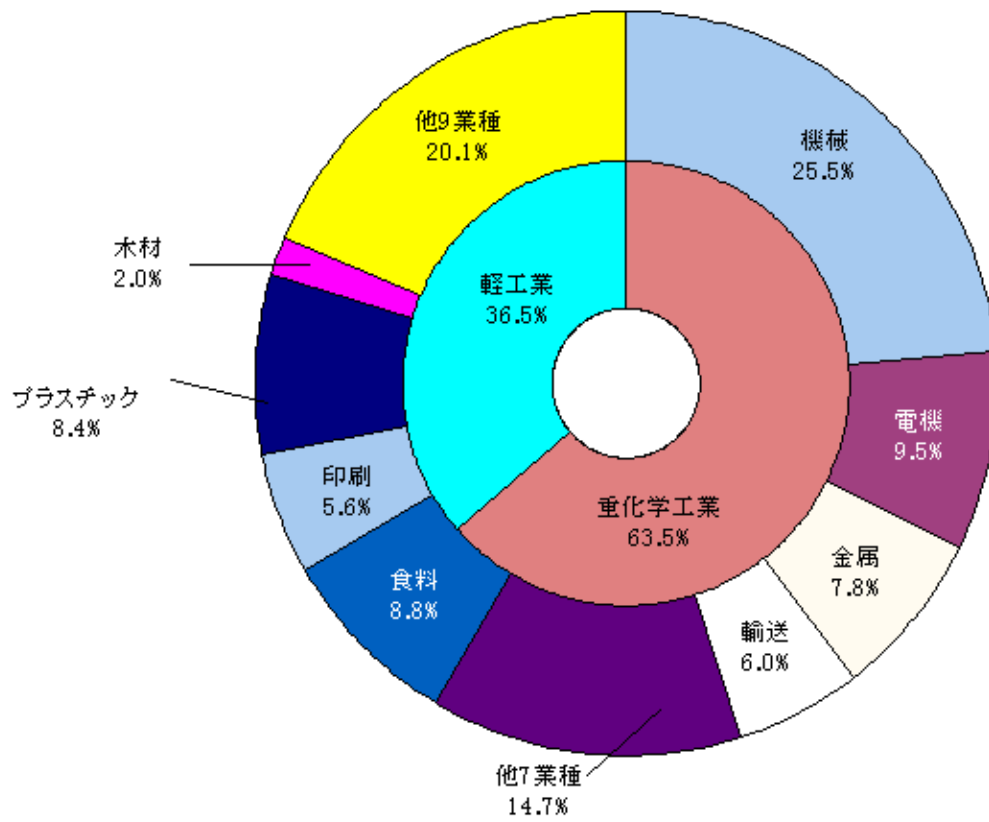
産 業	平成16年	平成17年	対前年			
			構成比(%)	増減数	増減率(%)	
総 数	515	537	100.0	22	4.3	
09 食 料	45	47	8.8	2	4.4	
10 飲 料	6	5	0.9	△1	△16.7	
11 織 維	2	2	0.4	0	0.0	
12 衣 服	9	10	1.9	1	11.1	
13 木 材	9	11	2.0	2	22.2	
14 家 具	11	10	1.9	△1	△9.1	
15 紙	4	5	0.9	1	25.0	
16 印 刷	31	30	5.6	△1	△3.2	
☆ 17 化 学	5	4	0.7	△1	△20.0	
☆ 18 石 油	1	1	0.2	0	0.0	
19 プラスチック	40	45	8.4	5	12.5	
20 ゴ ム	2	2	0.4	0	0.0	
21 皮	2	1	0.2	△1	△50.0	
22 土 石	10	10	1.9	0	0.0	
☆ 23 鉄 鋼	2	2	0.4	0	0.0	
☆ 24 非 鉄	14	15	2.8	1	7.1	
☆ 25 金 属	42	42	7.8	0	0.0	
☆ 26 機 械	123	137	25.5	14	11.4	
☆ 27 電 機	46	51	9.5	5	10.9	
☆ 28 情 報	22	18	4.3	△4	△18.2	
☆ 29 電 子	27	26	5.6	△1	△3.7	
☆ 30 輸 送	32	32	6.0	0	0.0	
☆ 31 精 密	13	13	2.4	0	0.0	
32 そ の 他	17	18	3.4	1	5.9	
重 化 学 工 業	327	341	63.5	14	4.3	
軽 工 業	188	196	36.5	8	4.3	

☆は重化学工業を示す。

※ 4人以上の事業所を調査対象に比較しております。



第3図 産業別事業所数(構成比)

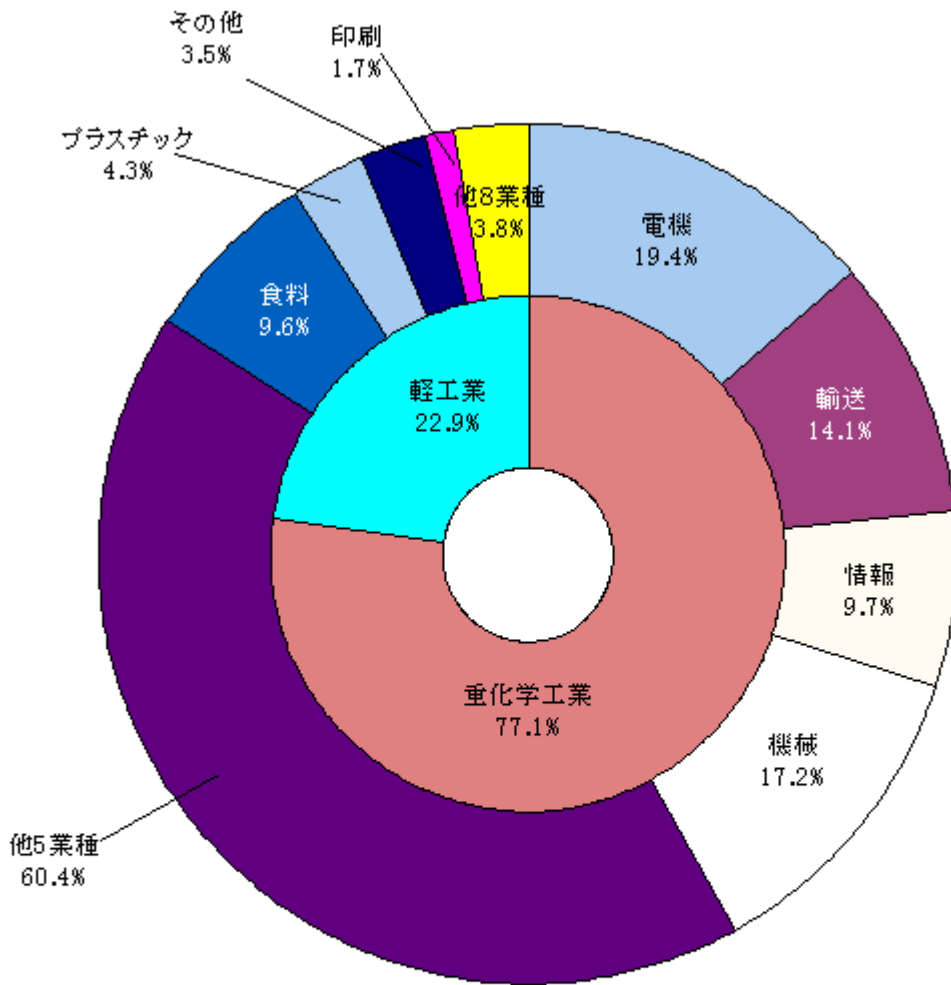


第3表 産業別従業者数

産 業	平成16年	平成17年	対前年			
			構成比(%)	増減数	増減率(%)	
総 数	19,408	20,017	100.0	609	3.1	
09 食 料	1,834	1,927	9.6	93	5.1	
10 飲 料	164	62	0.3	△102	△62.2	
11 織 維	12	12	0.1	0	0.0	
12 衣 服	145	206	1.0	61	42.1	
13 木 材	77	87	0.4	10	13.0	
14 家 具	96	98	0.5	2	2.1	
15 紙	69	68	0.3	△9	△12.0	
16 印 刷	353	332	1.7	△21	△5.9	
☆ 17 化 学	203	177	0.9	△26	△12.8	
☆ 18 石 油	8	9	0.0	1	12.5	
19 プラスチック	914	868	4.3	△46	△5.0	
20 ゴ ム	10	16	0.1	6	60.0	
21 皮	171	106	0.5	△65	△38.0	
22 土 石	105	94	0.5	△11	△10.5	
☆ 23 鉄 鋼	61	53	0.3	△8	△13.1	
☆ 24 非 鉄	613	635	3.2	22	3.6	
☆ 25 金 属	678	774	3.9	96	14.2	
☆ 26 機 械	2,998	3,446	17.2	448	14.9	
☆ 27 電 機	3,781	3,885	19.4	104	2.8	
☆ 28 情 報	1,905	1,950	9.7	45	2.4	
☆ 29 電 子	1,158	1,092	5.5	△66	△5.7	
☆ 30 輸 送	2,749	2,825	14.1	76	2.8	
☆ 31 精 密	601	594	3.0	△7	△1.2	
32 そ の 他	703	701	3.5	△2	△0.3	
重 化 学 工 業	14,755	15,440	77.1	685	4.6	
軽 工 業	4,653	4,577	22.9	△76	△1.6	

☆は重化学工業を示す。

第4図 産業別従業者数(構成比)



第4表 製造品出荷額等

平成17年

産 業	製造品出荷額等 (万円)	構成比 (%)	増減比 (%)	対県占有率 (%)	特化係数	従業者1人当たり 出荷額等 (万円)	1事業所当たり 出荷額等 (万円)
総 数	57,556,268	100.0	△2.9	9.2	1.00	2,875	107,181
09 食 料	6,302,098	10.9	△0.5	13.1	1.42	3,270	134,087
10 飲 料	61,515	0.1	△99.2	0.4	0.04	992	12,303
11 織 維	X	X	X	X	X	X	X
12 衣 服	171,021	0.3	96.6	10.8	1.00	830	17,102
13 木 材	134,902	0.2	52.4	3.4	0.33	1,551	12,264
14 家 具	98,083	0.2	105.5	2.8	0.30	1,001	9,808
15 紙	145,457	0.3	△7.5	2.1	0.27	2,139	29,091
16 印 刷	424,375	0.7	△21.0	4.3	0.44	1,278	14,146
☆ 17 化 学	690,980	1.2	7.0	7.1	0.75	3,904	172,745
☆ 18 石 油	X	X	X	X	X	X	X
19 プラスチック	1,290,202	2.2	△11.0	7.9	0.85	1,486	28,671
20 ゴ ム	X	X	X	X	X	X	X
21 皮	X	X	X	X	X	X	X
22 土 石	233,479	0.4	19.5	2.1	0.22	2,484	23,348
☆ 23 鉄 鋼	X	X	X	X	X	X	X
☆ 24 非 鉄	1,796,244	3.1	11.0	21.1	2.21	2,829	14,457
☆ 25 金 属	2,079,401	3.6	30.4	8.1	0.88	2,687	49,510
☆ 26 機 械	8,597,923	14.9	8.8	9.6	1.03	2,495	62,759
☆ 27 電 機	8,827,962	15.3	1.7	11.4	1.24	2,372	173,097
☆ 28 情 報	9,216,514	16.0	△6.7	9.1	0.99	4,726	512,029
☆ 29 電 子	3,661,090	6.4	9.0	3.3	0.36	3,353	140,811
☆ 30 輸 送	11,092,778	19.3	10.7	26.2	2.83	3,927	346,649
☆ 31 精 密	1,178,880	2.0	20.4	4.0	0.23	1,985	90,683
☆ 32 そ の 他	1,244,530	2.2	8.4	28.1	3.14	1,775	69,141
重 化 学 工 業	47,141,772	81.9	5.5	9.4		3,053	138,246
軽 工 業	10,105,662	17.6	△24.6	8.1		2,208	51,560

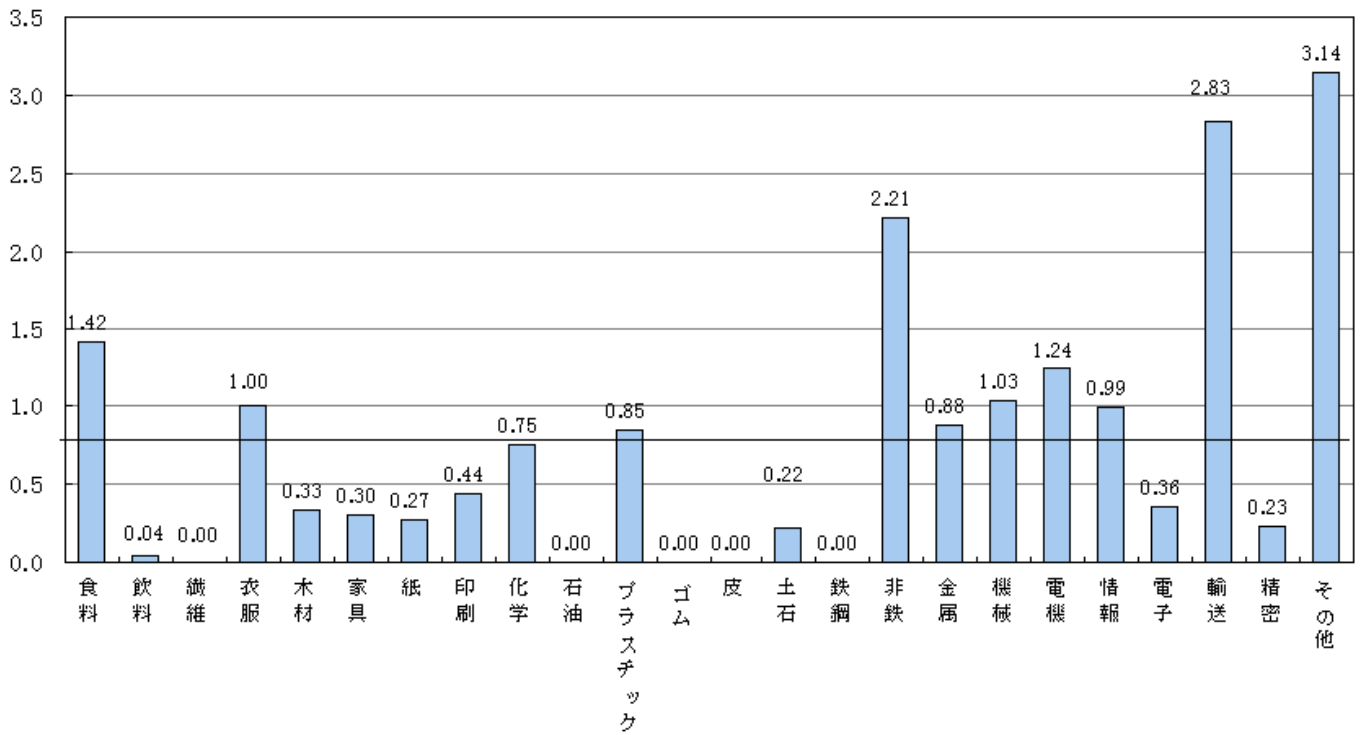
☆は重化学工業を示す。

第5表 市別製造品出荷額等

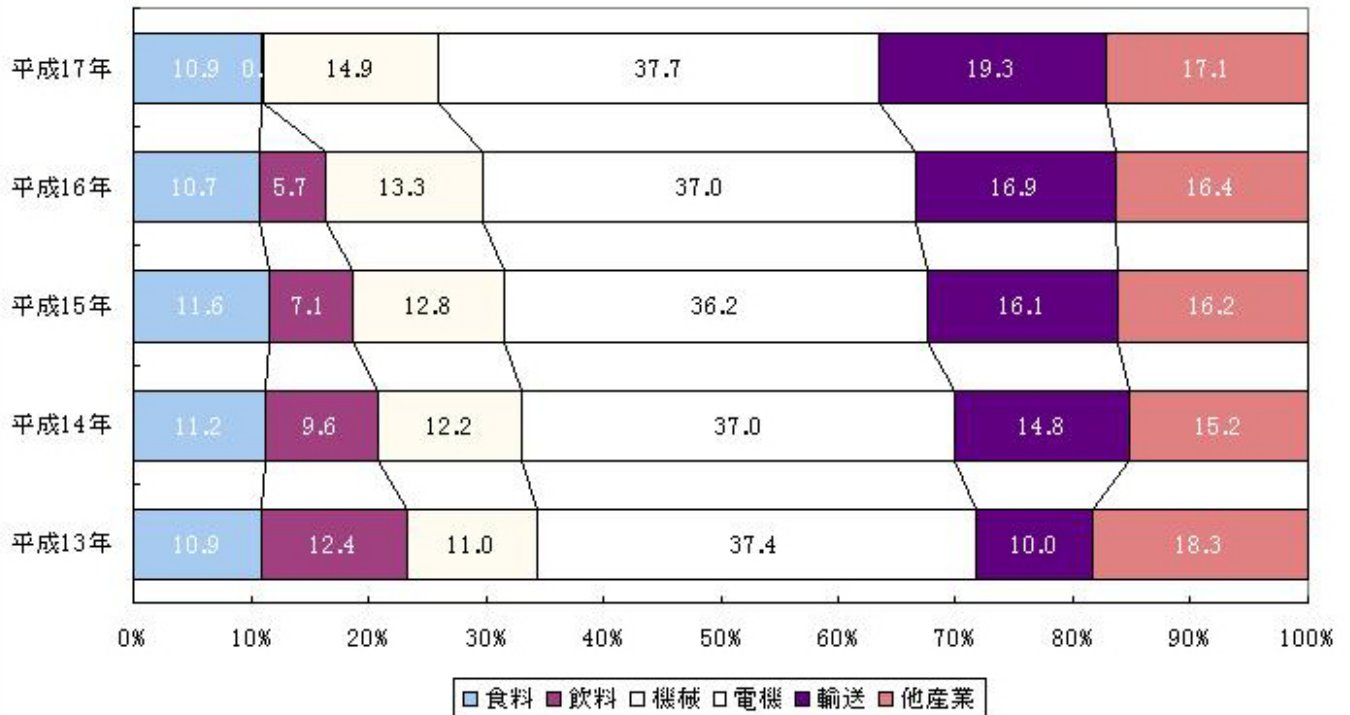
平成17年

19 市	製造品出荷額等	対県占有率 (%)	増減比 (%)	従業員1人当たり 出荷額等 (万円)	市民1人当たり 出荷額等 (万円)
市部合計	492,183,888	78.6	5.7	3,068	289
長野市	43,305,382	6.9	1.9	2,141	114
松本市	51,131,339	8.2	0.2	3,273	225
上田市	57,556,268	9.2	△2.9	2,875	352
岡谷市	22,628,173	3.6	△5.6	2,525	414
飯田市	26,171,888	4.2	6.0	2,357	241
諏訪市	12,056,770	1.9	0.2	2,236	226
須坂市	11,890,295	1.9	△4.6	1,901	222
小諸市	13,323,281	2.1	△11.2	3,096	293
伊那市	23,253,330	3.7	3.8	3,591	370
駒ヶ根市	14,814,513	2.4	8.8	3,106	430
中野市	8,631,726	1.4	△12.9	2,110	184
大町市	6,854,354	1.1	5.7	3,215	230
飯山市	4,313,435	0.7	△7.1	2,704	173
茅野市	30,327,746	4.8	15.6	3,618	531
塩尻市	27,952,538	4.5	4.9	3,076	409
佐久市	23,179,363	3.7	△8.1	2,401	231
千曲市	17,229,572	2.8	7.5	2,440	269
東御市	11,425,568	1.8	10.5	2,902	365
安曇野市	86,138,347	13.8	36.2	7,578	895

第5図 産業別上田市の特化係数（長野県=1）



第6図 本市主要産業の製造品出荷額等の推移(構成比)



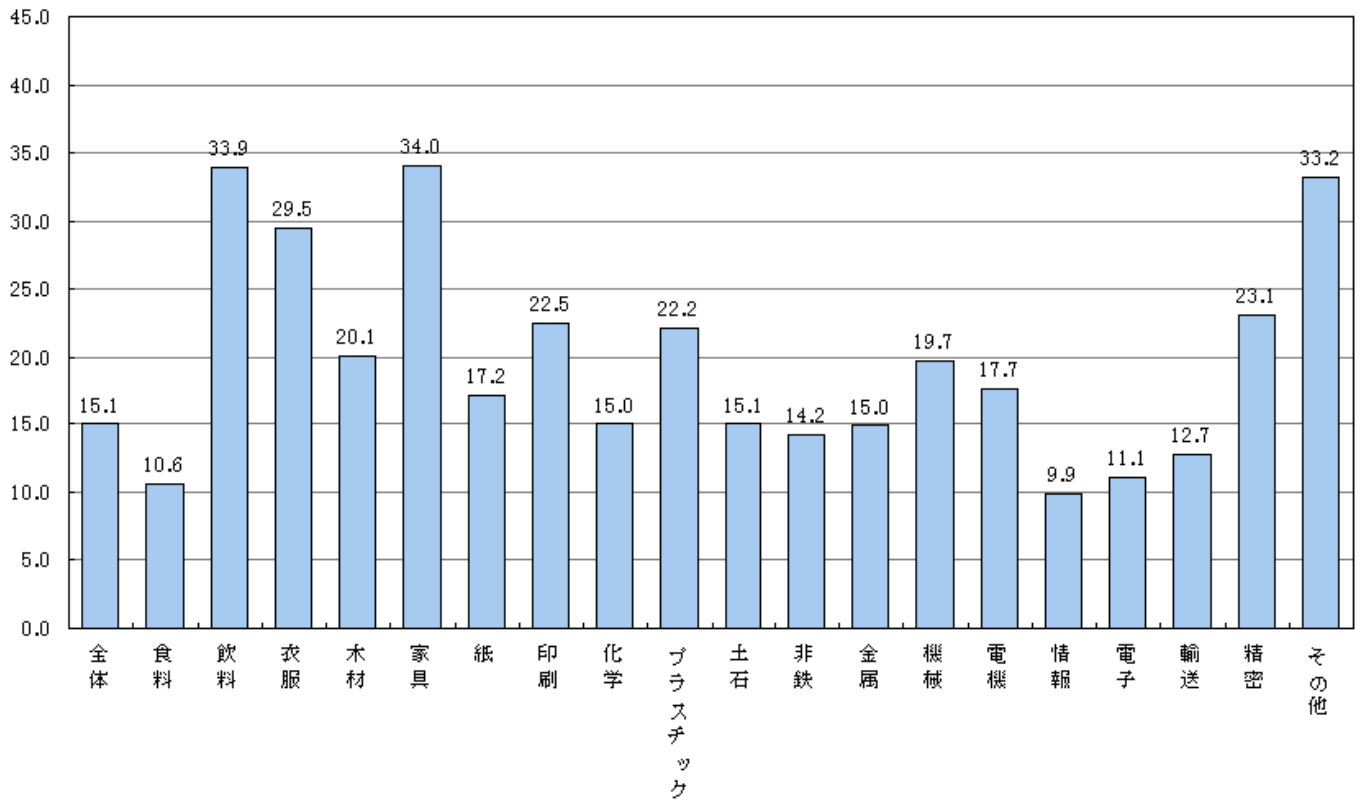
第6表 産業別現金給与総額

産 業	平成16年 (万円)	平成17年 (万円)	構成比 (%)	増減比 (%)	常用労働者1人当たり 現金給与総額 (万円)			製造品出荷額等に 占める割合 (%)	
					平成16年	平成17年	増減比(%)	平成16年	平成17年
総	8,714,180	8,666,484	100.0	△ 0.5	452	436	△ 3.5	14.7	15.1
09 食	625,901	669,164	7.7	6.9	369	348	△ 5.7	9.9	10.6
10 飲	99,447	20,879	0.2	△ 79.0	667	337	△ 49.5	3.0	33.9
11 織	X	X	X	X	X	X	X	X	X
12 衣	27,241	50,460	0.6	85.2	200	249	24.5	31.3	29.5
13 木	18,398	27,076	0.3	47.2	391	319	△ 18.4	20.8	20.1
14 家	17,786	33,347	0.4	87.5	342	359	5.0	37.3	34.0
15 紙	26,252	24,947	0.3	△ 5.0	380	390	2.6	16.7	17.2
16 印	106,764	95,340	1.1	△ 10.7	317	307	△ 3.2	19.9	22.5
☆ 17 化	95,907	103,981	1.2	8.4	599	587	△ 2.0	14.9	15.0
☆ 18 石	X	X	X	X	X	X	X	X	X
19 プラスチック	294,498	286,108	3.3	△ 2.8	333	335	0.6	20.3	22.2
20 ゴム	X	X	X	X	X	X	X	X	X
21 皮	X	X	X	X	X	X	X	X	X
22 土 石	31,384	35,245	0.4	12.3	374	387	3.5	16.1	15.1
☆ 23 鉄 鋼	X	X	X	X	X	X	X	X	X
☆ 24 非 鉄	251,998	255,616	2.9	1.4	412	403	△ 2.2	15.6	14.2
☆ 25 金 属	251,641	311,244	3.6	23.7	408	404	△ 1.0	15.8	15.0
☆ 26 機 械	1,482,156	1,695,366	19.6	14.4	498	495	△ 0.6	18.8	19.7
☆ 27 電 機	1,617,669	1,565,538	18.1	△ 3.2	429	404	△ 5.8	18.6	17.7
☆ 28 情 報	1,061,701	912,499	10.5	△ 14.1	564	469	△ 16.8	10.8	9.9
☆ 29 電 子	368,129	407,286	4.7	10.6	377	376	△ 0.3	11.0	11.1
☆ 30 輸 送	1,399,903	1,408,457	16.3	0.6	525	499	△ 5.0	14.0	12.7
☆ 31 精 密	208,418	272,041	3.1	30.5	434	464	6.9	21.3	23.1
☆ 32 そ の 他	377,963	413,404	4.8	9.4	543	593	9.2	32.9	33.2
重 化 学 工 業	6,737,522	6,932,028	80.0	2.9	476	453	△ 4.8	15.1	14.7
軽 工 業	1,625,634	1,655,970	19.1	1.9	392	378	△ 3.6	12.1	16.4

☆は重化学工業を示す。



第7図 現金給与総額が製造品出荷額等に占める割合(繊維、石油、ゴム及び皮は秘匿)



第7表 産業別原材料使用額等

産 業	平成16年 (万円)	平成17年 (万円)	構成比		増減比 (%)	製造品出荷額等に 占める割合 (%)
			平成16年	平成17年		
総 額	33,207,986	35,107,110	100.0	100.0	5.7	61.0
09 食料	2,953,907	3,006,209	8.9	8.6	1.8	47.7
10 飲料	235,419	16,534	0.7	0.0	△ 93.0	26.9
11 繊維	X	X	X	X	X	X
12 衣服	44,061	96,508	0.1	0.3	119.0	56.4
13 木材	47,537	87,360	0.1	0.2	83.8	64.8
14 家具	20,500	46,660	0.1	0.1	127.6	47.6
15 紙	105,918	98,013	0.3	0.3	△ 7.5	67.4
16 印刷	181,750	163,883	0.5	0.5	△ 9.8	38.6
☆ 17 化学	263,408	275,530	0.8	0.8	4.6	39.9
☆ 18 石油	X	X	X	X	X	X
19 プラスチック	735,477	583,246	2.2	1.7	△ 20.7	45.2
20 ゴム	X	X	X	X	X	X
21 皮	X	X	X	X	X	X
22 土石	106,828	101,529	0.3	0.3	△ 5.0	43.5
☆ 23 鉄鋼	X	X	X	X	X	X
☆ 24 非鉄	928,403	1,097,815	2.8	3.1	18.2	61.1
☆ 25 金属	999,947	1,298,388	3.0	3.7	29.8	62.4
☆ 26 機械	4,549,119	4,599,520	13.7	13.1	1.1	53.5
☆ 27 電機	4,460,564	4,501,999	13.4	12.8	0.9	51.0
☆ 28 情報	8,368,013	9,209,050	25.2	26.2	10.1	99.9
☆ 29 電子	1,920,337	1,959,210	5.8	5.6	2.0	53.5
☆ 30 輸送	5,576,483	6,418,569	16.8	18.3	15.1	57.9
☆ 31 精密	531,771	674,176	1.6	1.9	26.8	57.2
32 その他	593,223	684,410	1.8	1.9	15.4	55.0
重 化 学 工 業	27,598,045	30,034,257	83.1	85.6	8.8	63.7
軽 工 業	5,024,620	4,884,352	15.1	13.9	△ 2.8	48.3

☆は重化学工業を示す。

第8表 産業別粗付加価値額

平成17年

産 業	粗付加価値額 (万円)	構成比 (%)	増減比 (%)	従業者1人当たり 粗付加価値額(万円)	1事業所当たり 粗付加価値額(万円)
総 額	22,449,158	100.0	△2.8	1,122	41,805
09 食料	3,295,889	14.7	1.8	1,710	70,125
10 飲料	37,151	0.2	△95.5	599	7,430
11 繊維	X	X	X	X	X
12 衣服	74,513	0.3	82.1	362	7,451
13 木材	47,542	0.2	21.8	546	4,322
14 家具	51,423	0.2	98.3	525	5,142
15 紙	47,444	0.2	△3.3	698	9,489
16 印刷	260,492	1.2	△23.1	785	8,683
☆ 17 化学	415,450	1.9	13.7	2,347	103,863
☆ 18 石油	X	X	X	X	X
19 プラスチック	706,956	3.1	3.5	814	15,710
20 ゴム	X	X	X	X	X
21 皮	X	X	X	X	X
22 土石	131,950	0.6	56.4	1,404	13,195
☆ 23 鉄鋼	X	X	X	X	X
☆ 24 非鉄	698,429	3.1	3.4	1,100	46,562
☆ 25 金属	781,013	3.5	37.4	1,009	18,596
☆ 26 機械	3,998,403	17.8	24.8	1,160	29,185
☆ 27 電機	4,325,963	19.3	5.3	1,114	84,823
☆ 28 情報	7,464	0.0	△99.5	4	415
☆ 29 電子	1,701,880	7.6	20.4	1,558	65,457
☆ 30 輸送	4,674,209	20.8	6.6	1,655	146,069
☆ 31 精密	504,704	2.2	17.9	850	38,823
32 その他	560,120	2.5	0.3	799	31,118
重 化 学 工 業	17,107,515	76.2	2.7	1,112	51,067
軽 工 業	5,215,553	23.2	△11.2	1,174	27,307

☆は重化学工業を示す。

第9表 地区別事業所数、従業者数及び製造品出荷額等

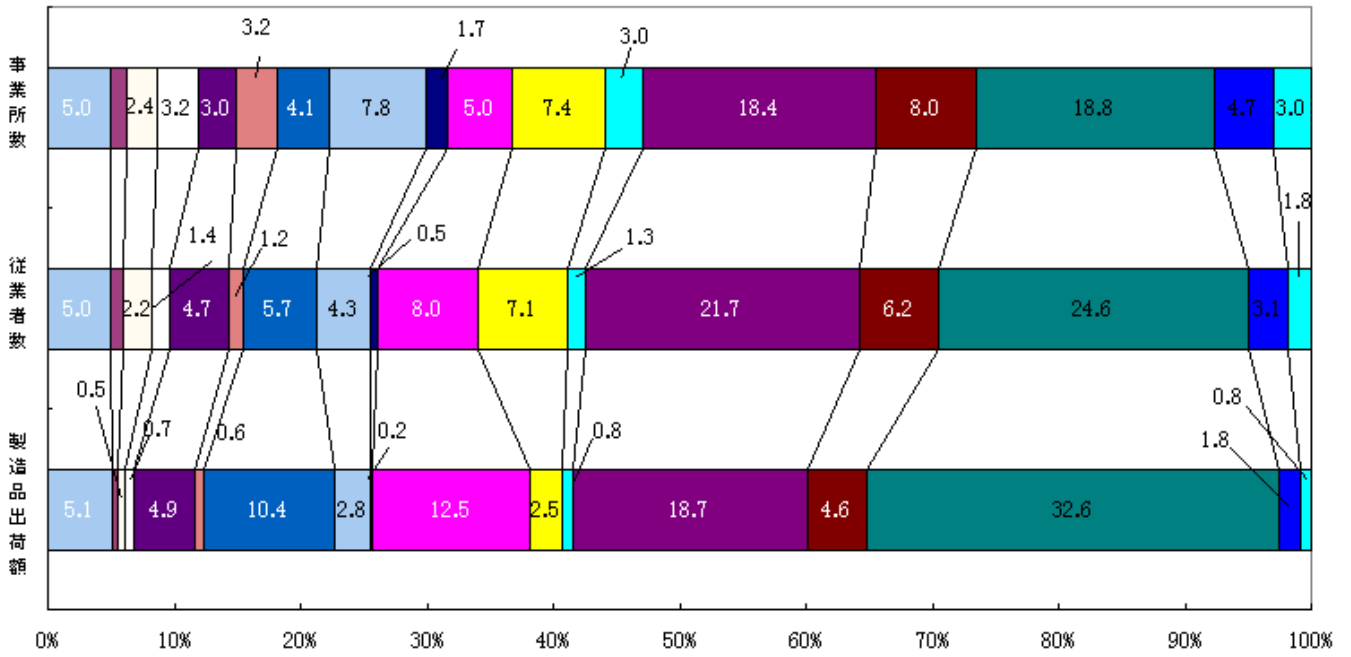
平成17年

地区	事業所数			従業者数			製造品出荷額等		
		構成比 (%)	前年比 (%)	(人)	構成比 (%)	前年比 (%)	(万円)	構成比 (%)	前年比 (%)
総数	537	100.0	4.3	20,017	100.0	3.1	57,556,268	100.0	△2.9
東部	27	5.0	△3.6	1,003	5.0	3.6	2,915,795	5.1	△5.4
南部	7	1.3	△12.5	205	1.0	△37.3	271,378	0.5	△92.5
中部	13	2.4	18.2	448	2.2	△14.5	281,890	0.5	△29.2
北部	17	3.2	30.8	278	1.4	122.4	421,290	0.7	369.5
西部	16	3.0	0.0	950	4.7	2.8	2,806,046	4.9	1.1
城下	17	3.2	△15.0	239	1.2	△4.4	371,463	0.6	△4.9
塩尻	22	4.1	△8.3	1,148	5.7	△10.0	5,984,164	10.4	△3.8
川辺	42	7.8	5.0	852	4.3	2.9	1,620,642	2.8	15.3
泉田	9	1.7	0.0	106	0.5	1.9	143,505	0.2	△6.5
神川	27	5.0	12.5	1,606	8.0	△1.6	7,197,592	12.5	14.6
神科	40	7.4	8.1	1,421	7.1	30.1	1,445,971	2.5	△9.8
豊殿	16	3.0	6.7	267	1.3	3.9	462,674	0.8	5.0
塩田	99	18.4	3.1	4,352	21.7	7.8	10,751,251	18.7	13.9
川西	43	8.0	16.2	1,232	6.2	△1.5	2,618,917	4.6	△2.3
丸子	101	18.8	1.0	4,930	24.6	1.3	18,774,216	32.6	△3.3
真田	25	4.7	13.6	629	3.1	2.3	1,012,457	1.8	19.9
武石	16	3.0	6.7	351	1.8	5.4	477,017	0.8	11.2

平成17年は、4人以上の事業所が調査対象である。

第8図 地区別構成比

■ 東部 ■ 南部 ■ 中央 ■ 北部 ■ 西部 ■ 城下 ■ 塩尻 ■ 川辺 ■ 泉田 ■ 神川 ■ 神科 ■ 豊殿 ■ 塩田 ■ 川西 ■ 丸子 ■ 真田 ■ 武石



第10表 市内の主要産業細分類別製造品出荷額の順位

平成17年

順位	前回 順位	業 細 分 類	製 造 品 名	事業所数	製造品出荷額		
					金額(万円)	構成比(%)	
製造品出荷額総額							
1	-	3013	自動車部分品・附属品	30	11,076,324	19.2	
2	-	2812	無線通信機械器具	3	8,005,849	13.9	
3	-	2711	発電機・電動機・その他の回転電気機械	8	3,957,550	6.9	
4	-	0949	その他の調味料	1	X	X	
5	-	2751	電気計測器(別掲を除く)	9	2,599,825	4.5	
6	-	2919	その他の電子部品	11	2,121,964	3.7	
7	-	2621	農業用機械(農業用器具を除く)	6	1,714,989	3.0	
8	-	2684	自動販売機	1	X	X	
9	-	2441	電線・ケーブル(光ファイバケーブルを除く)	6	1,455,696	2.5	
10	-	2542	建築用金属製品(建築用金物を除く)	3	1,339,644	2.3	
11	-	2696	金型・同部分品・附属品	26	1,334,214	2.3	
12	-	2918	プリント回路製造業	7	1,221,626	2.1	
13	-	3114	圧力計・流量計・液面計等	10	1,073,442	1.9	
14	-	2666	プラスチック加工機械・同付属装置	15	1,059,191	1.8	
15	-	2643	金属工作機械用・金属加工機械用部分品・附属品	41	1,034,380	1.8	
16	-	2713	開閉装置・配電盤・電力制御装置	7	960,111	1.7	
17	-	1931	工業用プラスチック製品(加工を除く)	27	934,267	1.6	
18	-	2743	医療用電子応用装置	3	782,228	1.4	
19	-	0911	肉製品	2	X	X	
20	-	3254	針、ピン、ホック、スナップ、同関連品	5	712,217	1.2	
21	-	2667	半導体製造装置	7	665,432	1.2	
22	-	1761	医薬品原薬	1	X	X	
23	-	2822	パーソナルコンピュータ	3	554,245	1.0	
24	-	0941	味噌	6	509,023	0.9	
25	-	0999	他に分類されない食料品	5	476,492	0.8	
26	-	0931	野菜缶詰・果実缶詰・農産保存食品(野菜漬物除く)	1	X	X	
27	-	3293	パレット	1	X	X	
28	-	2641	金属工作機械	3	429,134	0.7	
29	-	0992	麺類	4	381,805	0.7	
30	-	2719	その他の産業用電気機械器具(車両用・船舶用を含む)	4	337,293	0.6	

第11表 年次別比較表

17年度

年次	1事業所当たり		従業者1人当たり		常用労働者 1人当たり 現金給与総額 (万円)
	従業者数 (人)	出荷額等 (万円)	出荷額等 (万円)	粗付加価値額 (万円)	
平成7年度	34	92,969	2,772	1,102	
8	34	98,332	2,898	1,095	
9	34	98,585	2,908	1,123	
10	34	94,710	2,810	1,093	
11	33	92,152	2,770	1,036	
12	34	100,213	2,959	1,194	
13	36	108,857	3,032	1,174	
14	37	108,171	2,946	1,142	
15	35	101,292	2,904	1,166	448
16	38	115,048	3,053	1,189	452
17	37	107,181	2,875	1,121	436

平成13年から4人以上の事業所が調査対象である。

第12表 工業用地の推移……従業者数30人以上の事業所

17年度

年次	事業所数	敷地・建物面積(m <sup>2</sup> )		
		敷地面積	建物面積	延べ建築面積
平成7年	92	1,869,078	528,211	720,998
8	89	1,842,922	513,462	709,524
9	88	1,649,446	485,349	661,330
10	82	1,589,374	487,682	672,935
11	83	1,596,567	482,899	667,851
12	86	1,604,822	479,034	676,413
13	79	1,635,523	468,143	668,016
14	78	1,630,800	469,514	801,017
15	74	1,573,369	455,958	650,199
16	73	1,594,293	461,407	661,766
17	110	2,539,524	665,679	918,000

注 平成16年までは旧上田市の数値



第13表 水源別用水量の推移……従業員数30人以上の事業所

単位: m<sup>3</sup>

年次	総量	上水道	地表水 伏流水	井戸水	回収水	その他
平成7年	11,299	5,961	1,400	3,845	93	—
8	11,479	6,333	1,400	3,652	93	1
9	10,426	5,955	1,400	2,977	90	1
10	8,750	5,140	1,122	2,397	90	1
11	8,899	5,087	1,400	2,323	88	1
12	9,023	5,054	1,400	2,474	94	1
13	7,989	4,582	814	2,472	121	—
14	8,218	4,749	576	2,797	96	—
15	9,067	5,473	517	3,047	30	—
16	7,410	4,409	438	2,533	30	—
17	12,983	6,141	3,161	3,601	80	—

注 平成16年までは旧上田市の数値

第14表 用途別用水量の推移……従業者数30人以上の事業所

単位：m<sup>3</sup>

年次	総量	ボイラ用水	原料用水	製品処理 洗浄用水	冷却用水	温調用水	その他
平成7年	11,299	822	354	3,611	3,644	448	2,420
8	11,479	771	452	3,406	3,984	497	2,369
9	10,426	795	404	3,468	3,094	368	2,297
10	8,750	622	369	3,005	2,419	328	2,007
11	8,899	647	358	3,162	2,473	350	1,909
12	9,023	610	338	3,150	2,592	346	1,987
13	7,989	478	262	2,903	2,615		1,731
14	8,218	716	324	2,805	2,795		1,578
15	9,067	759	337	2,934	3,246		1,791
16	7,410	599	348	2,784	2,226		1,453
17	12,983	803	913	3,892	5,656		1,719

注 平成16年までは旧上田市の数値

第15表 長野県・19市・小県郡町村の状況

平成17年

区 分	事業所数		従業者数		製造品出荷額等	
		増減比 (%)		増減比 (%)		増減比 (%)
県 計	6,796	2.8	211,994	1.2	625,993,353	3.7
市 部 計	4,962	7.4	160,465	4.2	492,183,888	8.0
長野市	676	3.2	20,225	3.0	43,305,382	7.8
松本市	430	12.0	15,622	7.7	51,131,339	5.5
上田市	537	4.3	20,017	3.1	57,556,268	△ 2.9
岡谷市	378	1.6	8,961	△ 1.4	22,628,173	△ 5.6
飯田市	398	6.4	11,102	2.6	26,171,888	6.0
諏訪市	245	5.2	5,391	0.6	12,056,770	0.2
須坂市	200	△ 1.5	6,256	△ 2.2	11,890,295	△ 4.6
小諸市	130	4.0	4,304	△ 3.0	13,323,281	△ 11.2
伊那市	178	4.1	6,476	△ 2.4	23,253,330	3.8
駒ヶ根市	129	4.0	4,770	13.2	14,814,513	8.8
中野市	122	10.9	4,090	△ 0.1	8,631,726	△ 10.7
大町市	67	15.5	2,132	2.0	6,854,354	5.7
飯山市	34	3.0	1,595	△ 3.9	4,313,435	△ 7.1
茅野市	248	2.9	8,382	5.2	30,327,746	15.6
塩尻市	227	17.0	9,086	6.8	27,952,538	5.8
佐久市	326	51.6	9,654	40.2	23,179,363	13.3
千曲市	244	7.0	7,062	0.4	17,229,572	7.5
東御市	111	0.9	3,973	0.3	11,425,568	10.5
安曇野市	282	2.5	11,367	△ 0.1	86,138,347	36.2
小県郡計	62	8.8	1,240	2.3	2,487,879	2.7
長和町	37	19.4	589	3.5	928,879	4.0
青木村	25	△ 3.8	651	1.2	1,559,000	1.9
区 分	現金給与総額 (万円)	増減比 (%)	原材料使用額等 (万円)	増減比 (%)	粗付加価値額 (万円)	増減比 (%)
県 計	91,444,730	2.1	357,088,661	1.9	261,278,555	7.6
市 部 計	69,367,719	4.3	287,621,868	4.8	198,829,613	14.6
長野市	8,639,298	9.7	23,636,051	10.6	19,035,072	5.5
松本市	6,821,311	6.6	29,541,358	7.9	20,941,332	2.4
上田市	8,666,484	△ 0.5	35,107,110	5.7	21,835,562	△ 5.4
岡谷市	4,086,641	△ 3.3	12,156,861	△ 10.1	10,058,104	0.2
飯田市	4,290,161	1.4	14,876,007	3.2	10,831,341	10.7
諏訪市	2,336,282	2.3	5,869,474	10.5	5,936,543	△ 7.7
須坂市	2,591,493	1.5	5,939,689	△ 5.5	5,687,739	△ 3.8
小諸市	1,953,590	△ 1.9	9,038,857	△ 16.8	4,135,779	3.3
伊那市	2,963,698	0.1	13,461,575	△ 4.0	9,403,055	17.2
駒ヶ根市	2,099,791	17.6	9,173,485	10.7	5,561,717	8.1
中野市	1,879,499	0.6	4,379,883	△ 11.7	4,183,513	△ 9.9
大町市	954,442	△ 4.2	4,173,107	11.1	2,580,987	△ 1.1
飯山市	620,188	0.2	2,835,224	△ 11.7	1,405,926	3.0
茅野市	3,698,738	6.2	20,602,759	17.0	9,928,833	14.5
塩尻市	4,522,072	8.5	13,088,087	△ 11.9	14,516,332	29.1
佐久市	3,733,273	28.4	13,003,373	8.6	9,772,551	17.0
千曲市	2,941,627	△ 0.9	9,440,361	13.3	7,565,324	1.4
東御市	1,671,172	4.7	7,745,773	22.0	3,592,134	△ 6.2
安曇野市	4,897,959	0.4	53,552,834	1.1	31,857,769	2.2
小県郡計	442,227	0.7	1,495,302	4.1	955,299	0.7
長和町	181,072	△ 1.3	478,194	3.3	429,656	4.7
青木村	261,155	2.1	1,017,108	4.6	525,643	△ 2.3

平成16年は、4人以上の事業所が調査対象である。

	事業所数						従業者数						現金給与総額			原材料使用額等			製造品出荷額等						内国消費税額	粗付加価値額							
	総数	法人	個人	前年対比	構成比	総数	常用労働者			個人業主及び家族従業者			前年対比	構成比	実額	前年対比	構成比	実額	前年対比	構成比	総数	製造品出荷額	加工賃	修理料		特化係数	前年対比	構成比	総額	1事業所当り	従業者1人当り	前年対比	構成比
							男	女	計	男	女	計																					
上田市総合計	537	460	77	142	-	20,017	13,690	6,201	19,891	82	44	126	147	-	8,666,484	141	-	35,107,110	192	-	57,556,268	55,552,448	1,780,635	209,462	1.00	149	-	7,830	21,881,208	40,747	1,093	123.4	-
09 食料	47	44	3	127	8.8	1,927	940	981	1,921	4	2	6	133	9.6	669,164	130	7.7	3,006,209	116	8.6	6,302,098	6,224,212	77,886	-	1.43	112	10.9	-	3,295,889	70,125	1,710	107.9	15.1
10 飲料	5	5		100	0.9	62	41	21	62	-	-	-	42	0.3	20,879	21	0.2	16,534	7	0.0	61,515	61,515	-	-	0.04	2	0.1	7,830	37,151	7,430	599	3.7	0.2
11 繊維	2	1	1	100	0.4	12	2	8	10	1	1	2	100	0.1	1,695	118	0.0	701	97	0.0	2,774	2,774	-	-	0.03	83	0.0	-	2,073	1,037	173	78.8	0.0
12 衣服	10	8	2	125	1.9	206	74	129	203	2	1	3	150	1.0	50,460	185	0.6	96,508	219	0.3	171,021	134,231	36,778	12	1.16	197	0.3	-	74,513	7,451	362	173.6	0.3
13 木材	11	10	1	183	2.0	87	59	26	85	1	1	2	178	0.4	27,076	147	0.3	87,360	184	0.2	134,902	130,488	4,414	-	0.36	152	0.2	-	47,542	4,322	546	116.0	0.2
14 家具	10	7	3	100	1.9	98	68	25	93	4	1	5	161	0.5	33,347	187	0.4	46,660	228	0.1	98,083	97,762	71	250	0.30	206	0.2	-	51,423	5,142	525	188.9	0.2
15 紙	5	4	1	125	0.9	68	42	22	64	2	2	4	99	0.3	24,947	95	0.3	98,013	93	0.3	145,457	145,457	-	-	0.23	93	0.3	-	47,444	9,489	698	92.5	0.2
16 印刷	30	19	11	107	5.6	332	182	129	311	14	7	21	102	1.7	95,340	96	1.1	163,883	96	0.5	424,375	392,817	31,513	45	0.47	84	0.7	-	260,492	8,683	785	78.4	1.2
17 化学	4	4		133	0.7	177	136	41	177	-	-	-	111	0.9	103,981	108	1.2	275,530	105	0.8	690,980	690,980	-	-	0.79	107	1.2	-	415,450	103,863	2,347	108.7	1.9
18 石油	1	1		100	0.2	9	8	1	9	-	-	-	113	0.0	3,170	66	0.0	19,280	129	0.1	34,200	34,200	-	-	0.49	107	0.1	-	14,920	14,920	1,658	87.3	0.1
19 プラスチック	45	36	9	161	8.4	868	454	399	853	9	6	15	123	4.3	286,108	121	3.3	583,246	98	1.7	1,290,202	1,234,139	55,931	132	0.86	107	2.2	-	706,956	15,710	814	116.6	3.2
20 ゴム	2	2		100	0.4	16	7	9	16	-	-	-	160	0.1	2,991	207	0.0	2,482	103	0.0	6,822	3,670	3,152	-	0.04	133	0.0	-	4,340	2,170	271	160.4	0.0
21 皮	1	1		100	0.2	106	26	80	106	-	-	-	96	0.5	33,634	98	0.4	38,543	117	0.1	79,025	79,025	-	-	0.77	101	0.1	-	40,482	40,482	382	89.7	0.2
22 土石	10	8	2	167	1.9	94	76	15	91	1	2	3	145	0.5	35,245	162	0.4	101,529	118	0.3	233,479	233,479	-	-	0.22	164	0.4	-	131,950	13,195	1,404	234.8	0.6
23 鉄鋼	2	2		100	0.4	53	38	15	53	-	-	-	87	0.3	36,996	102	0.4	127,495	130	0.4	186,013	186,013	-	-	0.48	117	0.3	-	58,518	29,259	1,104	96.6	0.3
24 非鉄	15	14	1	500	2.8	635	497	137	634	1	-	1	2,048	3.2	255,616	2,744	2.9	1,097,815	4,541	3.1	1,796,244	1,742,684	45,610	-	2.28	3,796	3.1	-	698,429	46,562	1,100	3017.2	3.2
25 金属	42	39	3	135	7.8	774	566	204	770	2	2	4	154	3.9	311,244	156	3.6	1,298,388	138	3.7	2,079,401	1,639,236	437,513	-	0.93	148	3.6	-	781,013	18,596	1,009	169.8	3.6
26 機械	137	121	16	173	25.5	3,446	2,766	658	3,424	18	4	22	236	17.2	1,695,366	232	19.6	4,599,520	391	13.1	8,597,923	8,001,692	413,726	182,505	0.97	318	14.9	-	3,998,403	29,185	1,160	262.3	18.3
27 電機	51	44	7	146	9.5	3,885	2,490	1,386	3,876	6	3	9	153	19.4	1,565,538	139	18.1	4,501,999	132	12.8	8,827,962	8,639,449	158,901	26,502	1.21	132	15.3	-	4,325,963	84,823	1,114	132.5	19.8
28 情報	18	15	3	100	3.4	1,950	1,356	589	1,945	3	2	5	130	9.7	912,499	112	10.5	9,209,050	494	26.2	9,216,514	9,045,428	171,086	-	0.97	315	16.0	-	7,464	415	4	0.7	0.0
29 電子	26	21	5	137	4.8	1,092	712	371	1,083	4	5	9	119	5.5	407,286	115	4.7	1,959,210	103	5.6	3,661,090	3,529,089	132,001	-	0.39	110	6.4	-	1,701,880	65,457	1,558	119.9	7.8
30 輸送	32	30	2	119	6.0	2,825	2,278	544	2,822	3	-	3	133	14.1	1,408,457	127	16.3	6,418,569	182	18.3	11,092,778	11,016,278	76,500	-	2.89	153	19.3	-	4,674,209	146,069	1,655	126.5	21.4
31 精密	13	9	4	144	2.4	594	369	217	586	4	4	8	123	3.0	272,041	131	3.1	674,176	127	1.9	1,178,880	1,053,381	125,488	-	0.49	120	2.0	-	504,704	38,823	850	112.9	2.3
32 その他	18	15	3	129	3.4	701	503	194	697	3	1	4	103	3.5	413,404	110	4.8	684,410	115	1.9	1,244,530	1,234,449	10,065	16	1.84	109	2.2	-	560,120	31,118	799	101.3	2.6



## 産業別・従業員規模別事業所数

産業分類	1～3人	4～9人	10～19人	20～29人	30～49人	50～99人	100～199人	200～299人	300人以上
合計		268	109	50	31	34	25	2	18
09 食料		19	10	8	2		7		1
10 飲料		2	2	1					
11 繊維		2							
12 衣服		5	1	1	2	1			
13 木材		10	1						
14 家具		7	2		1				
15 紙		4				1			
16 印刷		18	8	1	3				
17 化学		1	1	1			1		
18 石油		1							
19 プラスチック		18	18	2	4	2	1		
20 ゴム		1	1						
21 皮							1		
22 土石		6	4						
23 鉄鋼			1		1				
24 非鉄		4	4		1	4	2		
25 金属		23	11	3	2	2	1		
26 機械		78	17	20	7	9	3	1	2
27 電機		24	9	6	3	2	1		6
28 情報		6	3		1	2	3		3
29 電子		12	6	2	1	3		1	1
30 輸送		12	4	2	2	5	4		3
31 精密		6	2	2		2			1
32 その他		9	4	1		2	1		1