

令和6年度  
(2024年4月～2025年3月)

保健ごよみは  
上田市のホームページでも  
ご覧いただけます！

# 保健ごよみ

(上田市が実施する0～3歳までのお子さんの健診・教室と、  
予防接種のスケジュールやお知らせです)



結婚～子育て応援サイト

うえだ家族

「うえだ家族」はこちらから

情報サイト



上田市 健康推進課  
ひとまちげんき・健康プラザうえだ  
市外局番 (0268)  
23-8244/28-7123/28-7124  
丸子保健センター 42-1117  
真田保健センター 72-9007  
武石健康センター 85-2067



smart  
wellness  
city

健(康)幸(福)都市をめざして

健康幸せづくりプロジェクト  
～健康でもっと元気 ずっと元気～

上田市

# ★乳幼児健診・教室のお願い★

- ① お住まいの地域で実施している乳幼児健診・教室をお受けください。  
市内3会場で健診・教室を行っています。日程は各ページをご参照ください。

【上田地域】 3ページ参照  
会場：ひとまちげんき・健康プラザうえだ  
1階健診ホール

【丸子・武石地域】 4ページ参照  
会場：丸子保健センター

【真田地域】 5ページ参照  
会場：真田保健センター

- ② 健診の日時は個別通知でお知らせします。  
健診の1～2か月前に、日時(受付時間)を個別通知でお知らせします。  
健診のお知らせは上田市ホームページにも掲載しております。ご不明な点はお問い合わせください。
- ③ お子さん・保護者の皆さんの体調がよいときにお出かけください。  
2週間以内に37.5度以上の発熱があった場合や、健診・教室の当日に咳・鼻水・嘔吐・下痢等の症状がある場合は、  
体調がよくなってからお受けください。  
また、新型コロナウイルス感染症やインフルエンザ等の感染の可能性が考えられる場合につきましても、別日をご案内いたしますので、  
各保健センターにお問い合わせください。
- ④ 対象の健診日に来られない場合はお住まいの地域の保健センターにご連絡ください。  
ご連絡がなく、健診当日お見えにならない場合はお電話をさせていただきます。
- ⑤ 健診会場での飲食はご遠慮ください。  
健診会場では、授乳や水分補給(水・お茶)以外の飲食はご遠慮ください。  
ほかのお子さんが欲しがったり、食物アレルギーをお持ちのお子さんもいらっしゃいますので、ご配慮をお願いいたします。



# ★健康相談のご案内★

各地域で保健師や管理栄養士が、お子さんの身長・体重測定や育児相談、  
大人の血圧測定や食事など健康に関する相談に応じます。  
どちらの会場にもお気軽におでかけください。

◆オンライン相談も  
実施しています。



開催場所	開催日程
ひとまちげんき健康プラザ うえだ(健康相談室) TEL 23-8244	月～金曜日 午前9時～11時30分/午後1時～4時
塩田地域自治センター (塩田公民館) TEL 38-3000	毎月 第1・3 月曜日 午前9時30分～11時
川西地域自治センター (川西公民館) TEL 75-5840	毎月 第1・3 木曜日 午前9時30分～11時
豊殿地域自治センター (農村環境改善センター) TEL 35-2939	毎月 第1・3火曜日 午前9時30分～11時 ※大雪等天候不良の場合は中止といたします。

開催場所	開催日程
丸子保健センター (健康相談) TEL 42-1117	毎月2回 午前 予約制 ※詳しくは4ページ「健康相談」をご覧ください。
真田保健センター (健康相談) TEL 72-9007	毎月1回 午前 午前9時30分～10時30分 ※詳しくは5ページ「健康相談」をご覧ください。
武石健康センター TEL 85-2067	随時 ※事前に電話でお問合せのうえお越しください

※土日・祝日、年末年始  
(12/29～1/3) 等  
はお休みです

# 【上田地域に【上田地域にお住まいの方】乳幼児健診・教室のお知らせ

## 4か月・1歳6か月・3歳児健診

- ① 上田地域の4か月児健診・1歳6か月児健診・3歳児健診については、健診日の1～2か月前に、個別通知で日時をお知らせいたします。ご都合が悪い場合は別日をご案内しますので、事前に「ひとまちげんき・健康プラザうえだ(健康推進課)電話：23-8244」へご連絡ください。

【対象月齢の目安】 4か月児健診：4か月～5か月頃    1歳6か月児健診：1歳6か月～1歳7か月頃    3歳児健診：3歳～3歳1か月頃

- ② 上田地域の乳幼児健診・教室の会場は、「ひとまちげんき・健康プラザうえだ 1階 健診ホール」になります。

### 7か月児教室

#### ●実施時間

1回目 受付 9:15～9:30 終了予定時刻 10:20頃  
 2回目 受付 10:30～10:45 終了予定時刻 11:35頃  
 約1か月前に個別通知で日時をお知らせいたします。電子申請にて予約をお願いいたします。  
 ご不明な点がございましたら、ひとまちげんき・健康プラザへご連絡をお願いいたします。  
 (電話：23-8244)

#### ●持ち物

①母子健康手帳 ②おたずね票1枚 ③子どもノート ④バスタオル ⑤替用オムツ

対象	7か月頃のお子さん						
内容	身体計測、離乳食の話と試食、発達・歯磨きの話、個別相談						
会場	ひとまちげんき・健康プラザうえだ 1階 健診ホール						
日	対象(生年月日)	日	対象(生年月日)	日	対象(生年月日)	日	対象(生年月日)
4/9(火)	R5.9.1～9.9	4/17(水)	R5.9.10～9.19	4/24(水)	R5.9.21～9.30		
5/8(水)	R5.10.1～10.8	5/15(水)	R5.10.9～10.17	5/29(水)	R5.10.21～10.31		
6/12(水)	R5.11.1～11.9	6/18(火)	R5.11.10～11.24	6/26(水)	R5.11.21～11.30		
7/10(水)	R5.12.1～12.10	7/24(水)	R5.12.11～12.18	7/30(火)	R5.12.21～12.31		
8/7(水)	R6.1.1～1.10	8/21(水)	R6.1.11～1.20	8/28(水)	R6.1.21～1.31		
9/10(火)	R6.2.1～2.10	9/18(水)	R6.2.11～2.20	9/25(水)	R6.2.21～2.28		
10/9(水)	R6.3.1～3.10	10/16(水)	R6.3.11～3.20	10/22(火)	R6.3.21～3.31		
11/6(水)	R6.4.1～4.10	11/20(水)	R6.4.11～4.20	11/27(水)	R6.4.21～4.30		
12/4(水)	R6.5.1～5.10	12/18(水)	R6.5.11～5.20	12/25(水)	R6.5.21～5.31		
1/15(水)	R6.6.1～6.10	1/22(水)	R6.6.11～6.20	1/28(火)	R6.6.21～6.30		
2/5(水)	R6.7.1～7.10	2/19(水)	R6.7.11～7.20	2/26(水)	R6.7.21～7.31		
3/5(水)	R6.8.1～8.10	3/12(水)	R6.8.11～8.20	3/18(火)	R6.8.21～8.31		

記載の日程以外にも保健師や管理栄養士、歯科衛生士等の個別相談を実施しています。ひとまちげんき・健康プラザへお気軽にお越しください。  
 電話での相談もお受けしています(電話：23-8244)。



### 個別10か月児健診

#### ●持ち物

①母子健康手帳 ②健康診査票(上田地域用)  
 ③バスタオル ④替用オムツ  
 ⑤健康保険証・福祉医療受給者証  
 (健診以外に治療・検査が必要になった場合に使います)

指定月に個別健診(下記の委託医療機関で受診)

受診月	対象(生年月日)
4月	R5.5.16～6.15
5月	R5.6.16～7.15
6月	R5.7.16～8.15
7月	R5.8.16～9.15
8月	R5.9.16～10.15
9月	R5.10.16～11.15
10月	R5.11.16～12.15
11月	R5.12.16～R6.1.15
12月	R6.1.16～2.15
1月	R6.2.16～3.15
2月	R6.3.16～4.15
3月	R6.4.16～5.15

### 2歳児歯科健診

市内の指定歯科医院での個別健診になります。  
 2歳から2歳3か月頃に、個別通知を送付いたします。  
 同封した指定の歯科健康診査票(薄紫色)を持参して受診してください。

### 個別10か月児健診委託医療機関

\*いずれも完全予約制です

- ・医療機関には必ず前日までに電話予約をしてください。また都合が悪くなった時は必ず取消の連絡をしてください。
- ・健康診査はある程度時間がかかります。また診察の都合上お待ちいただくこともあります。余裕をもって受診しましょう。
- ・日頃育児に携わっている方も同伴してください。・日本語のわかる方が同伴してください。

(五十音順)

委託医療機関名	所在地	電話番号	受診日
上田原レディース&マタニティークリニック	上田原455-1	26-3511	火・水・金曜日 午前9時・午後4時、土・日曜日 午前9時
上田病院	中央1-3-3	22-3580	月・水曜日 午後2時30分～3時30分(別の時間希望は応相談)
甲田クリニック	古安曾1833	38-3065	月・火・水・金曜日 午後2時30分～(変更の場合あり)
桜の丘こどもクリニック	小島699-1	71-6171	火・木・金曜日 午後2時～2時30分(変更の場合あり)
ささき小児科医院	常磐城5-1-19	27-7700	月曜～金曜日 午後2時30分～
杉山クリニック	中央北1-2-5	26-8200	月曜日 午後3時～4時(変更の場合あり)
宮坂内科小児科医院	常田2-5-3	22-0759	火・木・金曜日 午後2時、水曜日 午後1時(変更の場合あり)
村上医院	大手1-2-6	22-3740	月曜～金曜日 午前9時～11時30分(変更の場合あり)
山田内科医院	下之郷乙351-1	26-8181	月・火・水・金曜日 午後2時30分～(1日1名)
吉田こども医院	常入1-7-97	24-1222	受付/午前11時まで、午後5時まで(休診:木・金曜日)

# 【丸子・武石地域にお住まいの方】乳幼児健診・教室のお知らせ

会場：丸子保健センター

## 乳幼児健診

4か月児健診	
<ul style="list-style-type: none"> <li>●実施時間 各健診日の午後</li> <li>●受付時間 約1か月前に個別通知</li> <li>●持ち物                             <ol style="list-style-type: none"> <li>①母子健康手帳</li> <li>②健康診査票2枚</li> <li>③子どもノート</li> <li>④バスタオル</li> <li>⑤その他お子さんに必要なもの</li> </ol> </li> </ul>	
日	対象(生年月日)
4/4(木)	R5年11月
5/9(木)	R5年12月
6/6(木)	R6年1月
7/4(木)	R6年2月
8/4(木)	中止 R6年3月
9/5(木)	R6年4月
10/3(木)	R6年5月
11/7(木)	R6年6月
12/5(木)	R6年7月
1/9(木)	R6年8月
2/6(木)	R6年9月
3/6(木)	R6年10月

10か月児健診	
<ul style="list-style-type: none"> <li>●実施時間 各健診日の午後</li> <li>●受付時間 約1か月前に個別通知</li> <li>●持ち物                             <ol style="list-style-type: none"> <li>①母子健康手帳</li> <li>②健康診査票(丸子・真田・武石地域用)1枚</li> <li>③子どもノート</li> <li>④バスタオル</li> <li>⑤その他お子さんに必要なもの</li> </ol> </li> </ul>	
日	対象(生年月日)
4/19(金)	R5年6月
5/17(金)	R5年7月
6/14(金)	R5年8月
8/9(金)	R5年9～10月
9/13(金)	中止 R5年11月
10/18(金)	R5年12月
11/22(金)	R6年1月
12/20(金)	R6年2月
1/31(金)	中止 R6年3月
2/21(金)	R6年4月

※R6年5月生まれの方は、R7年度の健診をご案内します。

1歳6か月児健診	
<ul style="list-style-type: none"> <li>●実施時間 各健診日の午後</li> <li>●受付時間 約1か月前までに個別通知</li> <li>●持ち物                             <ol style="list-style-type: none"> <li>①母子健康手帳</li> <li>②健康診査票3枚</li> <li>③子どもノート</li> <li>④バスタオル</li> <li>⑤その他お子さんに必要なもの</li> </ol> </li> </ul>	
日	対象(生年月日)
5/7(火)	R4.9.1～10.15
6/4(火)	R4.10.16～11.30
8/6(火)	R4.12.1～R5.1.31
10/1(火)	R5.2.1～3.31
12/3(火)	R5.4.1～5.31
2/4(火)	R5.6.1～7.15
3/4(火)	R5.7.16～8.31

2歳児歯科健診	
市内の指定歯科医院での個別健診になります。 2歳から2歳3か月頃に、個別通知を送付いたします。 個別通知に同封した指定の歯科健康診査票(薄紫色)を持参して受診してください。	

## 教室

3歳児健診	
<ul style="list-style-type: none"> <li>●実施時間 各健診日の午後</li> <li>●受付時間 約1か月前までに個別通知</li> <li>●持ち物                             <ol style="list-style-type: none"> <li>①母子健康手帳</li> <li>②健康診査票3枚</li> <li>③子どもノート</li> <li>④バスタオル</li> <li>⑤尿容器</li> </ol>                             (事前に郵送した容器へ当日採尿して持参)                         </li> <li>⑥その他お子さんに必要なもの</li> </ul> <p><b>*家庭で目と耳の検査を行ってきてください。(健康診査票の中に検査用紙あり)</b></p>	
日	対象(生年月日)
5/10(金)	R3.3.1～4.15
6/7(金)	R3.4.16～5.31
8/2(金)	R3.6.1～7.20
9/6(金)	R3.7.21～8.31
11/8(金)	R3.9.1～10.15
12/13(金)	R3.10.16～11.30
2/7(金)	R3.12.1～R4.1.15
3/21(金)	R4.1.16～2.28

7か月児教室	
<ul style="list-style-type: none"> <li>●実施時間 各教室日の午前</li> <li>●受付時間 当日までに個別通知</li> <li>●持ち物                             <ol style="list-style-type: none"> <li>①母子健康手帳</li> <li>②おたずね票1枚</li> <li>③子どもノート</li> <li>④バスタオル</li> <li>⑤その他お子さんに必要なもの</li> </ol> </li> </ul>	
日	対象(生年月日)
4/16(火)	R5年9月
5/14(火)	R5年10月
6/11(火)	R5年11月
7/23(火)	R5年12月
8/20(火)	R6年1月
9/18(水)	R6年2月
10/22(火)	R6年3月
11/19(火)	R6年4月
12/17(火)	R6年5月
1/21(火)	R6年6月
2/18(火)	R6年7月
3/11(火)	R6年8月

## 相談

健康相談		
<b>予約制の相談日です</b>		
必ず事前に丸子保健センターへ電話で予約をお願いします。(電話:42-1117)		
<ul style="list-style-type: none"> <li>●実施時間 各相談日の午前</li> <li>●受付時間 予約の際に周知</li> <li>●持ち物                             <ol style="list-style-type: none"> <li>①母子健康手帳</li> <li>②バスタオル</li> <li>③その他お子さんに必要なもの</li> </ol> </li> <li>●内容 保健師や管理栄養士等による個別相談 身長・体重の計測 など</li> </ul>		
対象 3歳くらいまで		
R6年4月	11日(木)	23日(火)
5月	16日(木)	28日(火)
6月	13日(木)	25日(火)
7月	11日(木)	30日(火)
8月	8日(木)	27日(火)
9月	12日(木)	26日(木)
10月	10日(木)	29日(火)
11月	14日(木)	26日(火)
12月	12日(木)	24日(火)
R7年1月	16日(木)	28日(火)
2月	13日(木)	27日(木)
3月	13日(木)	25日(火)

記載の日程以外にも保健師や管理栄養士、歯科衛生士等の個別相談を実施しています。  
希望の場合は事前に丸子保健センター(電話:42-1117)へご相談ください。



# 【真田地域にお住まいの方】 乳幼児健診・教室のお知らせ

会場:真田保健センター

## 乳幼児健診

4か月児健診	
<ul style="list-style-type: none"> <li>●実施時間 各健診日の午後</li> <li>●受付時間 約1か月前に個別通知</li> <li>●持ち物                             <ol style="list-style-type: none"> <li>①母子健康手帳</li> <li>②健康診査票2枚</li> <li>③子どもノート</li> <li>④バスタオル</li> <li>⑤替用オムツ</li> </ol> </li> </ul>	
日	対象(生年月日)
4/23(火)	R5年11～12月 *会場はひとまちげんき・健康プラザになります。
6/13(木)	R6年1～2月
8/1(木)	R6年3～4月
10/10(木)	R6年5～6月
12/12(木)	R6年7～8月
2/13(木)	R6年9～10月

\*対象人数によっては、会場をひとまちげんき・健康プラザに変更させていただくことがあります。その際は日程も変更になることをご了承ください。変更後の日程は、個別通知をご参照ください。

10か月児健診	
<ul style="list-style-type: none"> <li>●実施時間 各健診日の午後</li> <li>●受付時間 約1か月前に個別通知</li> <li>●持ち物                             <ol style="list-style-type: none"> <li>①母子健康手帳</li> <li>②健康診査票(丸子・真田・武石地域用)1枚</li> <li>③子どもノート</li> <li>④バスタオル</li> <li>⑤替用オムツ</li> </ol> </li> </ul>	
日	対象(生年月日)
5/13(月)	R5年6～7月
7/5(金)	R5年8～9月
9/9(月)	R5年10～11月
11/26(火)	R5年12月～ R6年1月
1/21(火)	R6年2～3月
3/17(月)	R6年4～5月

1歳6か月児健診	
<ul style="list-style-type: none"> <li>●実施時間 各健診日の午後</li> <li>●受付時間 約1か月前に個別通知</li> <li>●持ち物                             <ol style="list-style-type: none"> <li>①母子健康手帳</li> <li>②健康診査票3枚</li> <li>③子どもノート</li> <li>④バスタオル</li> <li>⑤替用オムツ</li> </ol> </li> </ul>	
月	対象(生年月日)
4/16(火)	R4年8～9月
7/5(金)	R4年10～11月
8/23(金)	R4年12月～R5年1月
11/26(火)	R5年2～3月
1/21(火)	R5年4～5月
2/7(金)	R5年6～7月

3歳児健診	
<ul style="list-style-type: none"> <li>●実施時間 各健診日の午後</li> <li>●受付時間 約1か月前までに個別通知</li> <li>●持ち物                             <ol style="list-style-type: none"> <li>①母子健康手帳</li> <li>②健康診査票3枚(赤ちゃん手帳とじ込み)</li> <li>③子どもノート</li> <li>④バスタオル</li> <li>⑤尿容器(事前に郵送した容器へ当日採尿して持参)</li> </ol> </li> </ul> <p>*家庭で目と耳の検査を行ってきてください。(赤ちゃん手帳の中に検査用紙あり)</p>	
日	対象(生年月日)
6/11(火)	R3年 3～ 5月
9/3(火)	R3年6～8月
12/20(金)	R3年9～11月
3/11(火)	R3年12月～R4年2月

2歳児歯科健診	
市内の指定歯科医院での個別健診になります。 2歳から2歳3か月頃に、個別通知を送付いたします。 個別通知に同封した指定の歯科健康診査票(薄紫色)を持参して受診してください。	

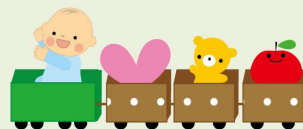
## 教室

7か月児教室	
<ul style="list-style-type: none"> <li>●実施時間 各教室日の午前</li> <li>●受付時間 当日までに個別通知</li> <li>●持ち物                             <ol style="list-style-type: none"> <li>①母子健康手帳</li> <li>②おたずね票1枚</li> <li>③子どもノート</li> <li>④バスタオル</li> <li>⑤替用オムツ</li> </ol> </li> </ul>	
日	対象(生年月日)
4/24(水)	R5年9月
5/14(火)	R5年10月
6/20(木)	R5年11月
7/18(木)	R5年12月
8/21(水)	R6年1月
9/11(水)	R6年2月
10/24(木)	R6年3月
11/13(水)	R6年4月
12/11(水)	R6年5月
1/16(木)	R6年6月
2/25(火)	R6年7月
3/14(金)	R6年8月

## 相談

R6.2.21～2.28	
<ul style="list-style-type: none"> <li>●受付時間 9:30～10:30 ※予約不要</li> <li>●内容 身長体重測定、保健師・管理栄養士・助産師・歯科衛生士による個別相談</li> <li>●持ち物                             <ol style="list-style-type: none"> <li>①母子健康手帳</li> <li>②バスタオル</li> <li>③替用オムツ</li> </ol> </li> </ul>	
日	対象(生年月日)
	4/10(水)
	5/21(火)
	6/27(木)
	7/25(木)
	8/29(木)
	9/26(木)
	10/31(木)
	11/21(木)
	12/19(木)
	1/24(金)
	2/28(金)
	3/26(水)

記載の日程以外にも保健師や管理栄養士等の個別相談を実施しています。希望の場合は事前に真田保健センター(電話:72-9007)へご相談ください。



# 上田市の予防接種

予防接種はできるだけ接種期間内に接種を受けましょう。年度途中で公費で接種できるワクチンの種類・年齢等が国の方針により変更されることがあります。変更となった場合は、広報等でお知らせします。

## 実施方法

上田市では年間を通じて指定医療機関で実施しています。事前に医療機関に予約をしてから受診しましょう。市外または県外で予防接種を希望される場合は、お問い合わせください。



### 1. 持ち物

- 母子健康手帳
- 上田市の予診票(記入してお持ちください)  
対象時期の約1か月前の月末になりましたら、個別通知を郵送します。  
(紛失した方は、健康推進課または各保健センターへお問い合わせください。  
また、転入された方は、母子健康手帳を健康推進課または各保健センターにご持参ください。  
該当年齢で未接種の予防接種についてご案内させていただきます。)
- 保護者(父、母)以外が同伴する場合には委任状

### 2. 予防接種を受けに行く前に

- ・体調がよい時に受けることが原則です。  
平熱を把握しておき、接種当日の朝も体温を測り、体調がすぐれない場合は予約をしても次の機会にしましょう。
- ・上田市からの通知をよく読み、予防接種の必要性や副反応について理解しましょう。
- ・接種の際は、日頃のお子さんの様子をよく知っている保護者の方が付き添いましょう。

### 受けることができない人

1. 明らかに発熱(37.5℃以上)のある方
2. 重い急性疾患にかかっている方
3. 予防接種に含まれる成分でアナフィラキシー(※)を起こしたことがある方  
※アナフィラキシー: 接種後約30分以内に起こる、ひどいアレルギー反応。発汗、顔がはれる、全身に強いじんましんが出る、吐き気、嘔吐、声が出にくい、息苦しさなどの症状が出る激しい全身反応のこと。
4. BCG接種の場合、予防接種・外傷などによるケロイド(皮膚に受けた傷が後になって盛り上がってくる状態)が認められる方
5. B型肝炎の予防接種対象者で、母子感染予防として、出生後にB型肝炎ワクチンの接種を受けた方
6. その他、医師が不相当と判断した方

### 感染症にかかった場合

全身状態の改善を待って接種してください。

なお、接種についてはウイルスによりワクチンの十分な効果が期待できないため、以下の間隔を目安にあけて接種してください。

ただし、接種の実施は医師が判断します。

- ・手足口病、伝染性紅斑(リンゴ病)、かぜなど ⇒ 治癒後1~2週間程度
- ・風しん、みずぼうそう(水痘)、おたふくかぜ(流行性耳下腺炎)など ⇒ 治癒後2~4週間程度
- ・麻しん(はしか) ⇒ 治癒後約4週間程度

### 予防接種を受ける際に注意が必要な人

1. 心臓病、腎臓病、肝臓病、血液の病気や発育障害などの疾患がある方
2. 今までに、けいれん(ひきつけ)を起こしたことがある方
3. 過去に免疫不全の診断をされた方

## 実施の流れ



健康推進課(ひとまちげんき・健康プラザうただ): 28-7124(直通)

丸子保健センター: 42-1117(直通) 真田保健センター: 72-9007(直通) 武石健康センター: 85-2067(直通)

定期予防接種（公費で行う予防接種）の対象年齢		定期予防接種の対象年齢 ← おすすめの接種時期 (令和2年1月末現在)																				
予防接種 対象年齢と接種間隔・回数		0	1	2	3	4	5	6	7	8	9	10	11	1	2	3	4	5	6	7	7	
		か月	か月	か月	か月	か月	か月	か月	か月	か月	か月	か月	か月	歳	歳	歳	歳	歳	歳	歳	歳半	
<b>【ロタウイルス】 経口生ワクチン</b> ロタウイルスによる胃腸炎を予防するワクチンです。																						
<b>出生6週から14週6日までに1回目を接種</b> ※標準的な接種開始時期：生後2か月から出生14週6日後まで (ワクチンが2種類ありますが、1回目に接種したワクチンを2回目、3回目も接種してください。) ロタリックス：出生24週0日までに27日以上あけて2回接種 ロタテック：出生32週0日までにそれぞれ27日以上あけて3回接種																						
<b>【B型肝炎】 不活化ワクチン</b> B型肝炎を予防するワクチンです。																						
<b>1歳未満に計3回接種</b> 27日以上あけて2回接種 更に、1回目接種後139日以上あけて1回 ※標準的な接種年齢：生後2か月から9か月まで																						
<b>【五種混合】 不活化ワクチン</b> 百日せき・ソフテリア・破傷風・小児まひ・インフルエンザ菌b型による感染症を予防するワクチンです。 ※四種混合ワクチンまたはヒブワクチンの接種を開始している方は対象外です。																						
<b>1期：生後2か月以上7歳6か月未満に計4回接種</b> 初回はそれぞれ20日以上あけて3回 1期追加は初回終了後6か月以上あけて1回																						
<b>【四種混合】 不活化ワクチン</b> 百日せき・ソフテリア・破傷風・小児まひを予防するワクチンです。 ※五種混合ワクチンの接種を開始している方は対象外です。																						
<b>1期：生後2か月以上7歳6か月未満に計4回接種</b> 初回はそれぞれ20日以上あけて3回 ※標準的な接種間隔：20～56日 1期追加は初回終了後6か月以上あけて1回 ※標準的な接種間隔：初回終了後12か月から18か月まで																						
<b>【インフルエンザ菌b型(ヒブ)】 不活化ワクチン</b> インフルエンザ菌b型による感染症を予防するワクチンです。 ※五種混合ワクチンの接種を開始している方は対象外です。																						
<b>生後2か月以上5歳未満に接種</b> ※標準的な接種年齢：生後2か月から7か月までに接種を開始し計4回接種																						
<b>【小児用肺炎球菌】 不活化ワクチン</b> 肺炎球菌による肺炎や髄膜炎等を予防するワクチンです。																						
<b>生後2か月以上5歳未満に接種</b> ※標準的な接種年齢：生後2か月から7か月までに接種を開始し計4回接種																						
<b>【BCG】 生ワクチン</b> 結核を予防するワクチンです。																						
<b>1歳未満に1回接種</b> ※標準的な接種年齢：生後5か月から8か月まで																						
<b>【麻しん・風しん】 生ワクチン</b> 麻しん・風しんを予防するワクチンです。																						
<b>1期：1歳以上2歳未満に1回接種</b> <b>2期：小学校入学前の1年間に1回接種</b> (保育園・幼稚園の年長児が対象)																						
<b>【水痘(みずぼうそう)】 生ワクチン</b> 水痘を予防するワクチンです。																						
<b>1歳以上3歳未満に3か月以上あけて2回接種</b> ※標準的な接種年齢・間隔：1歳から1歳3か月までに1回目を接種し、接種後6か月から12か月の間隔で2回目を接種																						
<b>【日本脳炎】 不活化ワクチン</b> 日本脳炎を予防するワクチンです。																						
<b>1期：生後6か月以上7歳6か月未満に計3回接種</b> ※標準的な接種年齢：1期初回は3歳から4歳まで 1期追加は4歳から5歳まで 1期初回は6日以上あけて2回 ※標準的な接種間隔：6日から28日 1期追加は初回終了後6か月以上あけて1回 ※標準的な接種間隔：初回接種終了後おおむね1年																						

※医療機関と相談してどちらかのワクチンを選んでください

※五種混合ワクチンまたは四種混合ワクチンを接種した方は11歳以上13歳未満に二種混合ワクチンを1回接種します。

※ヒブと小児用肺炎球菌は、接種開始月齢により接種回数・間隔が異なります。接種の間隔・回数については次のページを参考にしてください。

※2期：9歳以上13歳未満に1回接種

**ヒトパピローマウイルス（子宮頸がん予防）ワクチン**  
 12歳になる年度初日から16歳になる年度末日までに計2回または3回接種  
 ※標準的な接種年齢：13歳となる年度の属する初日から当該年度の末日までの間

## ヒ7・小児用肺炎球菌の接種方法

### ヒ7

- ①生後2か月以上7か月未満で接種を開始する場合（計4回接種）  
初回は27日以上あけて3回  
※標準的な接種間隔：27～56日  
（3回目までの接種は1歳未満に完了すること）  
追加は初回終了後7か月以上あけて1回  
※標準的な接種間隔：初回終了後7～13か月
- ②生後7か月以上1歳未満で接種を開始する場合（計3回接種）  
初回は27日以上あけて2回  
※標準的な接種間隔：27～56日  
（2回目までの接種は1歳未満に完了すること）  
追加は初回終了後7か月以上あけて1回  
※標準的な接種間隔：初回終了後7～13か月
- ③1歳以上5歳未満で接種を開始する場合（計1回接種）  
1回接種

### 肺炎球菌

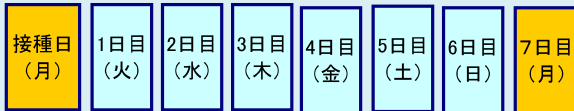
- ①生後2か月以上7か月未満で接種を開始する場合（計4回接種）  
初回は27日以上あけて3回  
（2回目までの接種は1歳未満、3回目までの接種は2歳未満に完了すること）  
追加は初回終了後60日以上あけて、1歳以降に1回
- ②生後7か月以上1歳未満で接種を開始する場合（計3回接種）  
初回は27日以上あけて2回  
（2回目までの接種は2歳未満に完了すること）  
追加は初回終了後60日以上あけて、1歳以降に1回
- ③1歳以上2歳未満で接種を開始する場合（計2回接種）  
60日以上あけて2回接種
- ④2歳以上5歳未満で接種を開始する場合（計1回接種）  
1回接種

※接種回数や接種間隔についてはご不明点は、医療機関もしくは健康推進課までお問い合わせください。

### 接種間隔の数え方

例：月曜日に接種した場合

6日以上の間隔とは・・・



★1週間後の接種日と同じ曜日から接種○

接種日の翌日から数えて6日以上あけると、次の予防接種ができます。

20日以上の間隔とは・・・

左図と同じ考え方で、接種日の翌日から数えて20日以上あけると、次の接種ができます(3週間後の接種日と同じ曜日から接種OK)。

1か月の間隔とは・・・

4月15日に接種した場合1か月の間隔を置いた日は5月15日を指します。5月31日に接種した場合は翌月に同日が存在しないため、7月1日が1か月の間隔を置いた日になります。

※接種日は0日目、次回接種可能な日は接種した日と同じ曜日、と覚えてください。

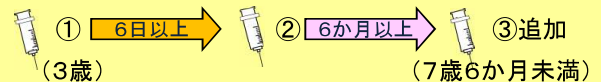
### ワクチンの接種間隔について

令和2年10月1日より異なるワクチンを接種する際の接種間隔が見直され、下記以外の接種間隔の制限はなくなりました。



★同じ種類の予防接種を続けて接種する場合は、各ワクチンごとの接種間隔をおいて接種してください。

例：日本脳炎



### ●予防接種の同時接種について●

予防接種は医師が必要と認めた場合、複数のワクチンを同時に接種することができます。詳しくは医師にご相談ください。

### 日本脳炎予防接種について

【対象者】平成7年4月2日から平成19年4月1日生まれの方

日本脳炎予防接種は、平成17年5月30日から平成22年3月31日までの間、接種および接種勧奨を差し控えていました。この期間に接種機会を逃し予防接種が不足している方は、対象者が20歳になるまでの間、不足回数分を公費で接種することができます。

### ヒトパピローマウイルス感染症（子宮頸がん）予防接種のキャッチアップ接種について

【対象者】平成9年4月2日から平成20年4月1日生まれの女子

ヒトパピローマウイルス感染症(子宮頸がん)予防接種は、平成25年6月から令和3年3月まで接種勧奨を差し控えていました。この期間に接種機会を逃し予防接種が不足している方は、令和7年3月31日まで不足回数分を公費で接種することができます。