

塩田まちづくり協議会

設立年月 平成29年6月
対象区域 塩田地区自治会連合会区域
 区域内世帯数：8,616世帯
 区域内人口：19,510人
 (令和5年5月1日現在)

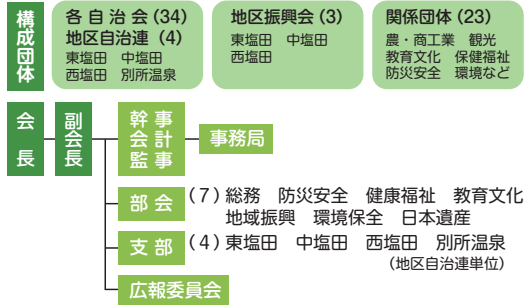
ホームページ



塩田の魅力発信ブログ



協議会の構成団体と組織



住民自治組織でまちづくり

このコーナーでは、市内に設立済みの住民自治組織の活動をシリーズで紹介していきます。この組織は、一定の区域を範囲として、各種団体が参画・連携・協力し、防災や地域福祉など、単独の自治会だけでは対応が難しい課題の解決や地域の特色を活かしたまちづくりに取り組んでいます。

主な活動を教えてください

●塩田地域の課題に応じ、各部会で各種事業を企画し実施しています。

災害に強く、犯罪や交通事故のない環境づくり (防災安全部会)

- 塩田地域の防災マップと自治会のマニュアル作成
- 指定避難所ごとの運営マニュアルの作成

住民の健康を守り、困ったときに支え合う環境づくり (健康福祉部会)

- 高齢者など住民が集えるサロンの設置支援
- スマホアプリを使って、塩田地域内をウォーキングできるコースの設定

文化財などの地域の魅力を次代につなげる環境づくり (教育文化部会)

- 日本遺産に認定された塩田平の文化財を題材にした「かるた」の作成
- 小中学校や各自治会の年間行事をひとまとめにした行事予定表の作成
- 令和5年度は、市などと連携し、塩田平の文化財などに関する問題を出す「検定」を実施予定



塩田地域指定避難所運営マニュアル



信州上田・塩田平かるた

里山やため池など地域資源を生かした農業や観光の振興 (地域振興部会)

- 耐震工事を行うため池に自生する貴重な植物をいったん移植し工事後に戻す取組
- 令和5年度は、日本遺産のテーマ「レイライン」を活用したイベント開催を予定

自然環境や動植物、景観を守る環境づくり (環境全部会)

- 有害外来植物の繁茂状況を示したマップの作成
- 荒れた竹林を整備するための機械の貸出
- 花や樹木などの名所に写真や解説付きのパネル看板を設置する取組



竹粉碎機の講習会

●各地区の課題に対応するための支部活動

4つの地区自治連単位の支部で、交通安全の看板整備、防災用品の整備、登山道や標識の整備、文化財の紹介パネル整備など工夫を凝らした事業を独自に企画し実施しています。

●自治会や団体の活動を資金面で支援する取組

- おたっしゃサロンなど自治会内のコミュニケーションを図る事業
- 遊休農地解消や野草の保護のための設備整備、鹿などの駆除事業
- 自治会独自のハザードマップや避難マニュアルなどの作成・配布に要する活動費を支給しています。

これからの意気込みを聞かせてください

まちづくりは、各自治会や諸団体だけでなく、一般の住民の方にできるだけ参加してもらう必要があります。このため、部会メンバーの公募や、協議会の活動を広くPRするほか、ホームページのブログで地元の魅力を発信する取組も積極的に行っています。

市の人口(令和5年5月1日現在)
 人口：152,997人 男：75,081人 女：77,916人 世帯数：69,435世帯

令和5(2023)年6月号(毎月16日発行)



編集・発行 上田市
 〒386-8601長野県上田市大手1-11-16
 ☎0268-22-4100 ☎0268-22-4131 ✉koho@city.ueda.nagano.jp



アプリを通じて、市のお知らせをスマートフォンやタブレットからご覧いただけます。