

Mapa de Risco de DESASTRE

Ueda-shi Saigai hazado mappu

災害ハザードマップ



Terremoto
地震

Conheça os seus Riscos
リスクを知る

Conhecer as Catástrofes
災害を知る

Conheça a Resposta
対応を知る



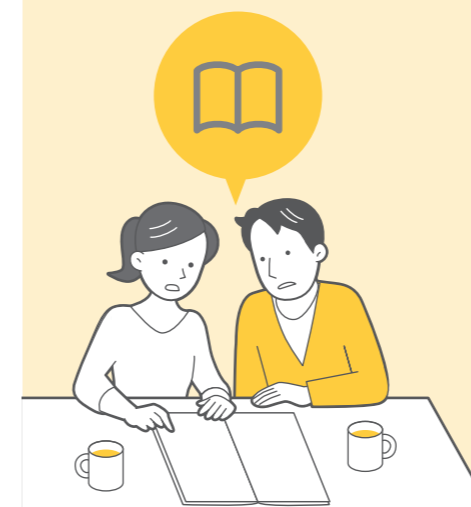
Inundação e Desastre Sedimentar

洪水・土砂災害

Cidade de Ueda 上田市

CONTEÚDO.

目次



Terramotos Relacionados com a Cidade de Ueda 2

上田市に影響を及ぼす地震

Intensidade Prevista do Terramoto 3

予想される地震の強さ

Preparação para Terramotos 4

地震への備え

Preparação para Inundações e Desastres Sedimentares 5

洪水・土砂災害への備え

Mapa de Risco de Inundações e Sedimentos Mapa da ala 6

洪水・土砂災害マップ 区割り図

Legenda 7

凡例

Mapa de Risco de Inundações e Sedimentos 8~37

洪水・土砂災害マップ

Mapa de Danos em Edifícios Mapa de Ala 38

建物被害マップ 区割り図

Legenda 39

凡例

Mapa de Danos em Edifícios 40~57

建物被害マップ



Nível de Alerta e Ação a ser Tomada 58

警戒レベルと取るべき行動

Como e onde obter Informações 59

情報の入手方法・入手先

Confirmação da Segurança em caso de Catástrofe 59

災害時の安否確認

Kit de emergência / Estocagem de calamidades 60,61

非常持出品・備蓄品

Minha Linha do Tempo 62,63

マイ・タイムライン

Linha do Tempo Inundações e Catástrofes de Sedimentos

洪水・土砂災害(風水害)発生時のタイムライン

Linha do Tempo do Terramoto

地震発生時のタイムライン

Lista de Locais de Evacuação 64,65

避難場所一覧

