

上田市第二学校給食センター改築事業概要



新第二学校給食センター外観パース

1 改築理由

第二学校給食センター（昭和56年築）は、上田地域の小学校14校に学校給食を提供しておりますが、建設から既に40年余が経過しており、老朽化が著しいことから、現在の給食センターの隣接地に移転改築をするものです。

2 施設整備の基本方針

次の事項を基本方針とし、改築事業に取り組んでいます。

- (1) 安全安心な学校給食の安定的な提供
- (2) 心のこもったおいしい給食づくり
- (3) 食物アレルギーへの対応
- (4) 学校給食による食育の推進
- (5) 環境負荷低減と効率的な施設運営

「上田市第二学校給食センター改築基本計画」

3 建物概要

- (1) 場所 | 上田市古里（現在の第二学校給食センター隣接地）
- (2) 敷地面積 | 約11,000㎡（現在の敷地を含む。）
- (3) 構造・階数 | 鉄骨造2階建て
- (4) 延床面積 | ①建物本体3,392.04㎡（1階：2,600.38㎡ 2階：791.66㎡）
| ②外部倉庫53.1㎡
| ③排水処理施設機械室13.2㎡
| 合計3,458.34㎡
- (5) 調理能力 | 1日あたり6,000食（2献立）
- (6) 対象校 | 小学校15校（現在の対象校14校と川辺小学校）
- (7) 平面計画 | 1階：給食エリアを集約 2階：見学ホール、会議室等
- (8) 主要諸室 |

1階	給食エリア (汚染エリア) 野菜類荷受室、野菜類検収室、野菜類下処理室 肉魚類荷受室、肉魚類検収室、計量室、油庫、器具洗浄室 冷蔵室、冷凍室、洗浄室、残さ処理室、廃棄庫
	(非汚染エリア) 焼物・揚物・蒸物室、煮炊き調理室、 和え物加熱室・調理室、冷蔵室、アレルギー対応調理室
	その他エリア 事務室、前室、洗濯・乾燥室
2階	見学ホール、大会議室、小会議室、食堂兼打合せ室

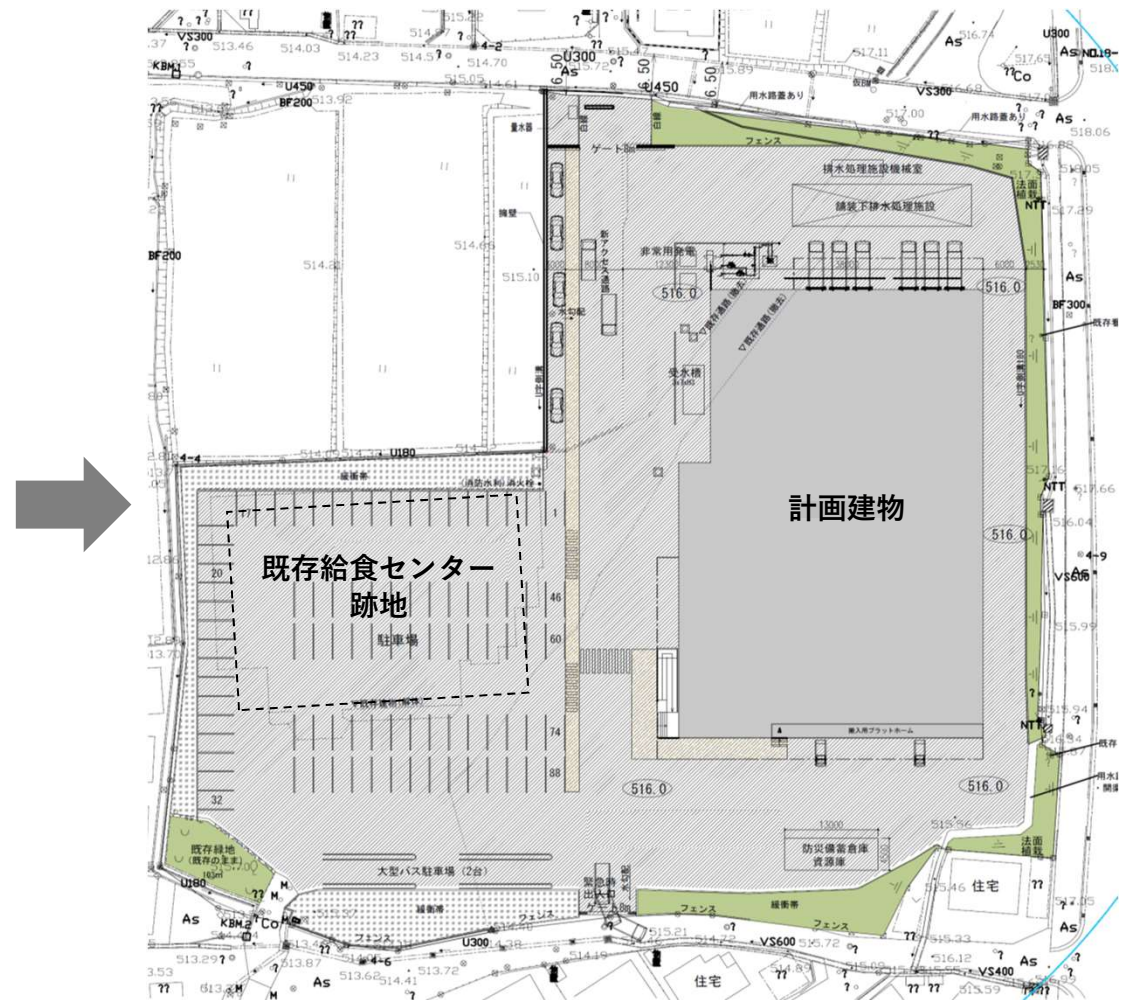
第二学校給食センター改築事業

配置図

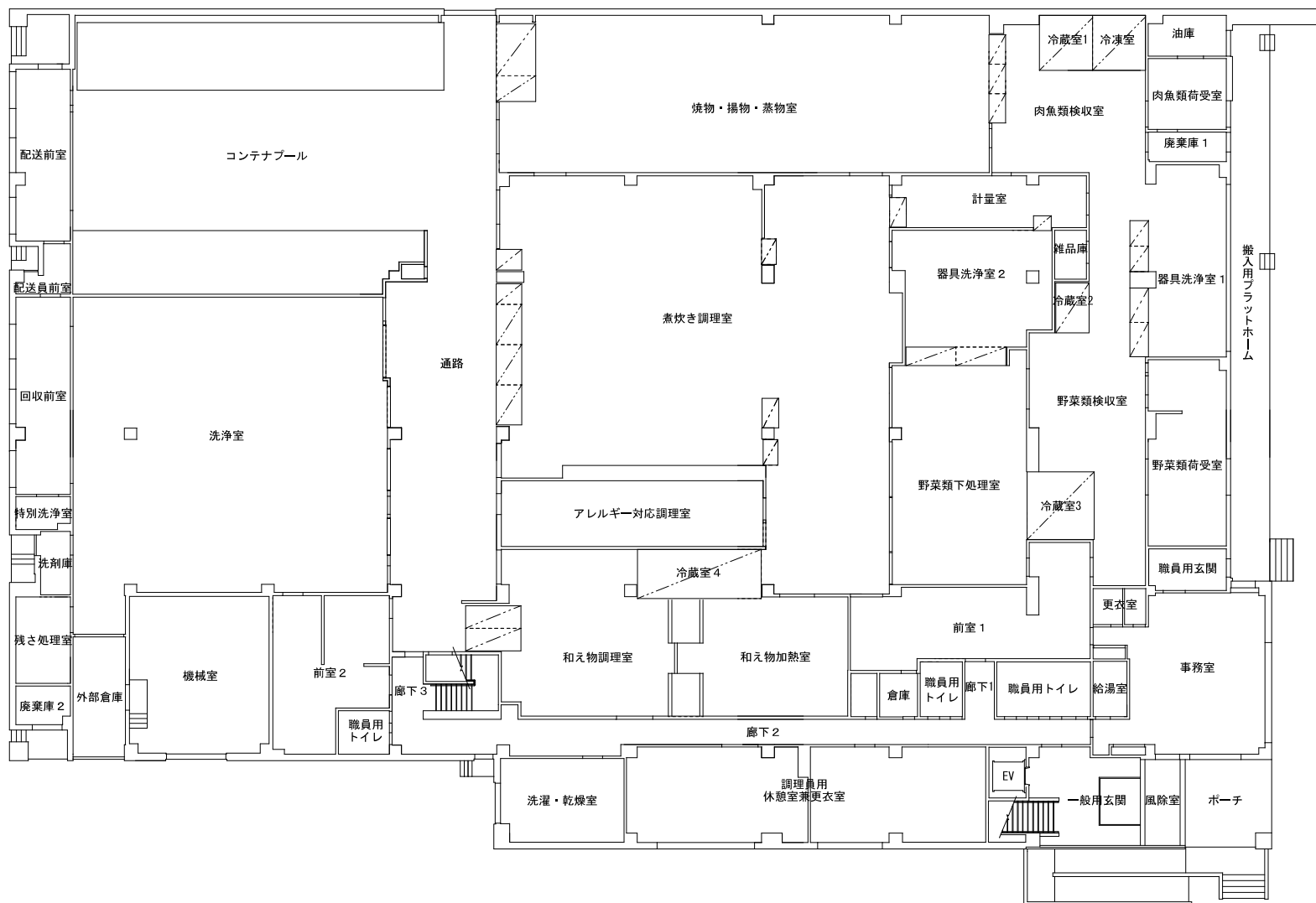
着工前：平成31年（航空写真）



令和6年度末

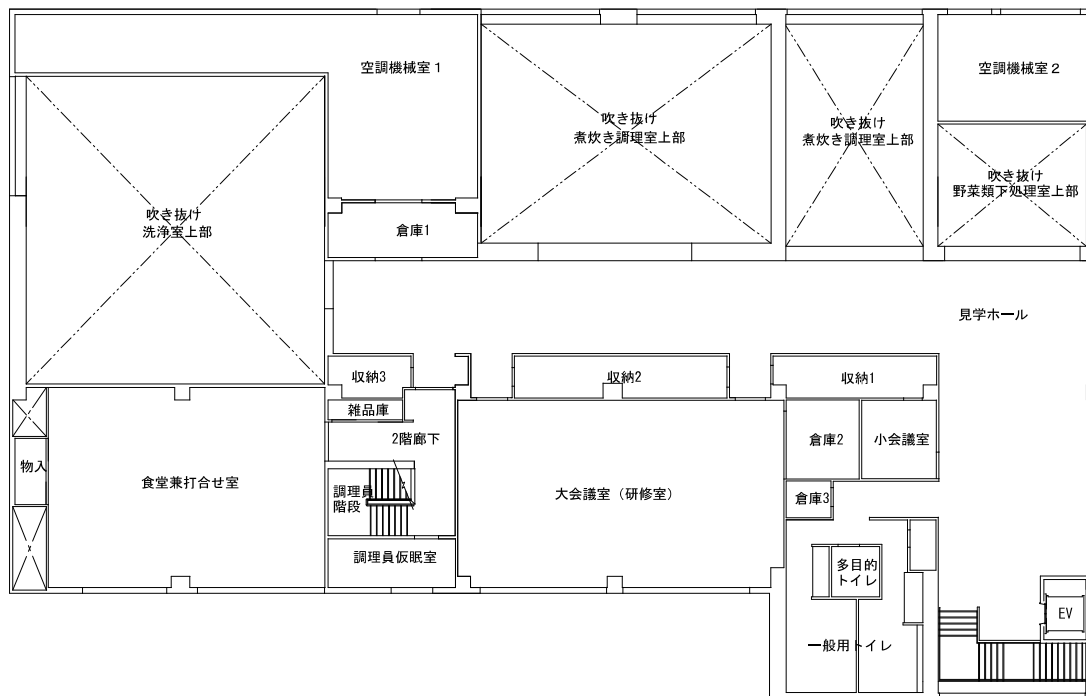
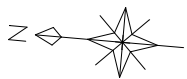


第二学校給食センター改築事業



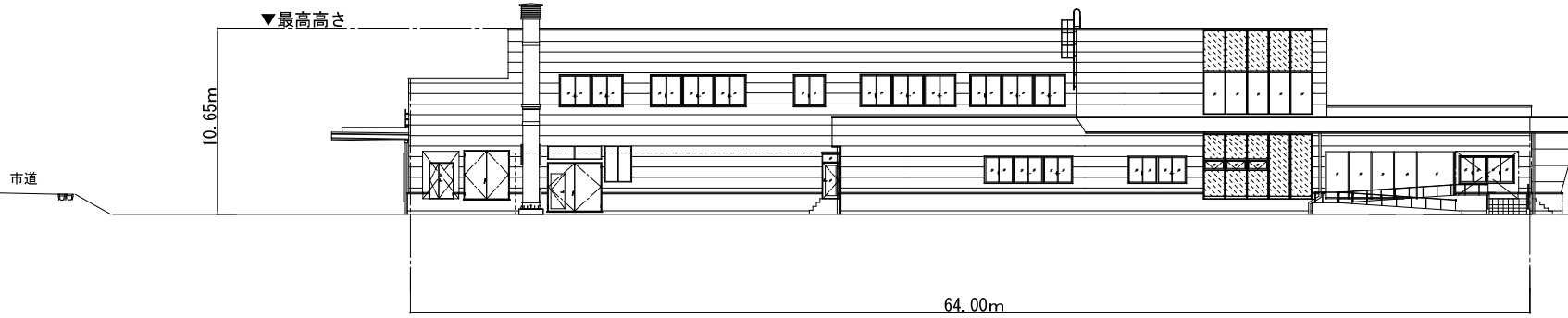
1階平面図

第二学校給食センター改築事業

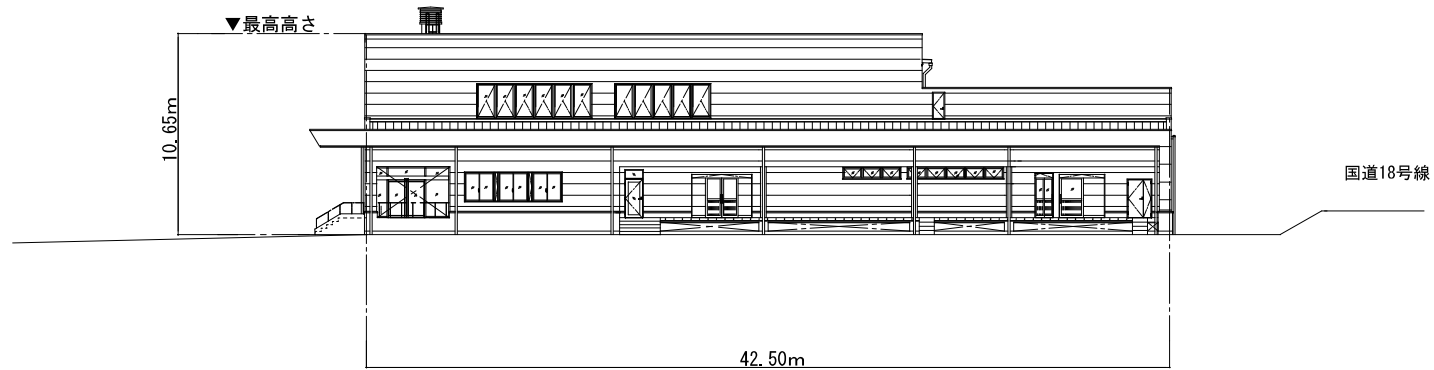


2階平面図

第二学校給食センター改築事業

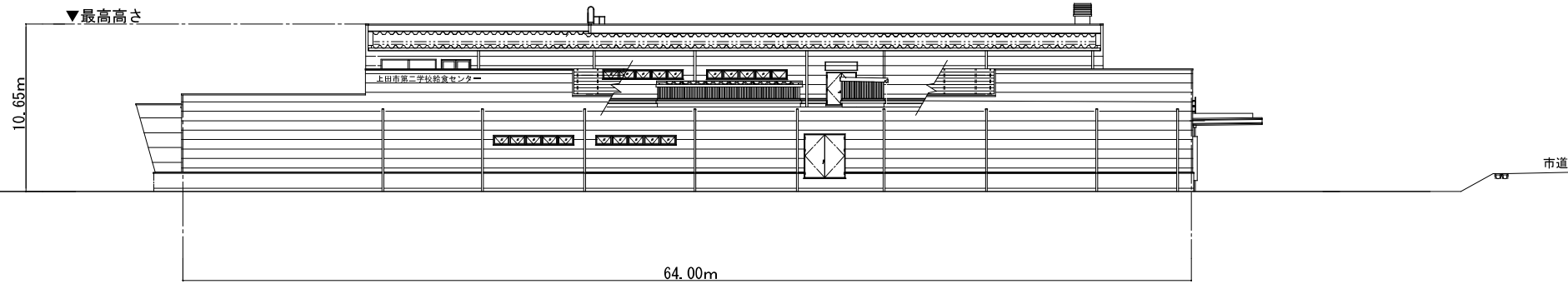


西側立面図

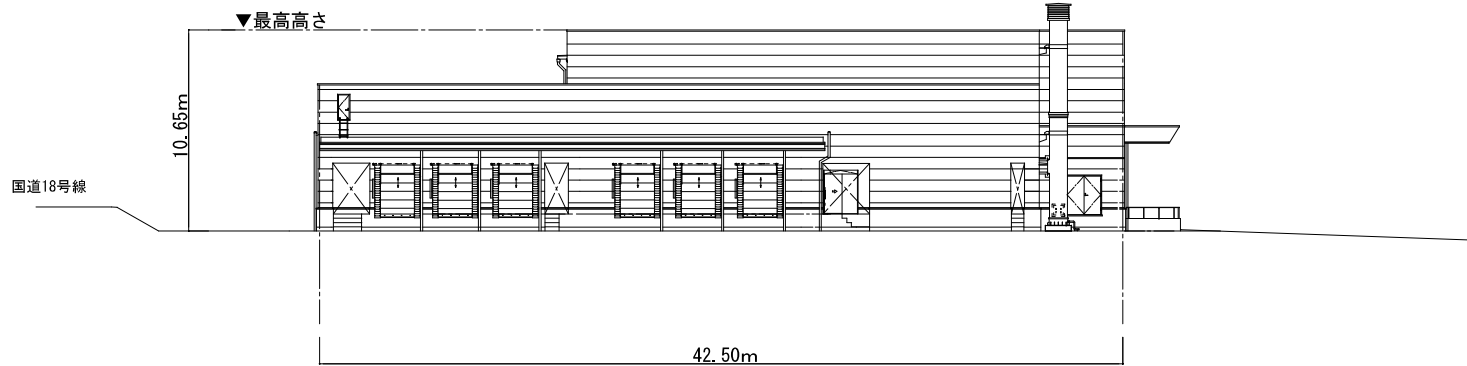


南側立面図

第二学校給食センター改築事業



東側立面図



北側立面図