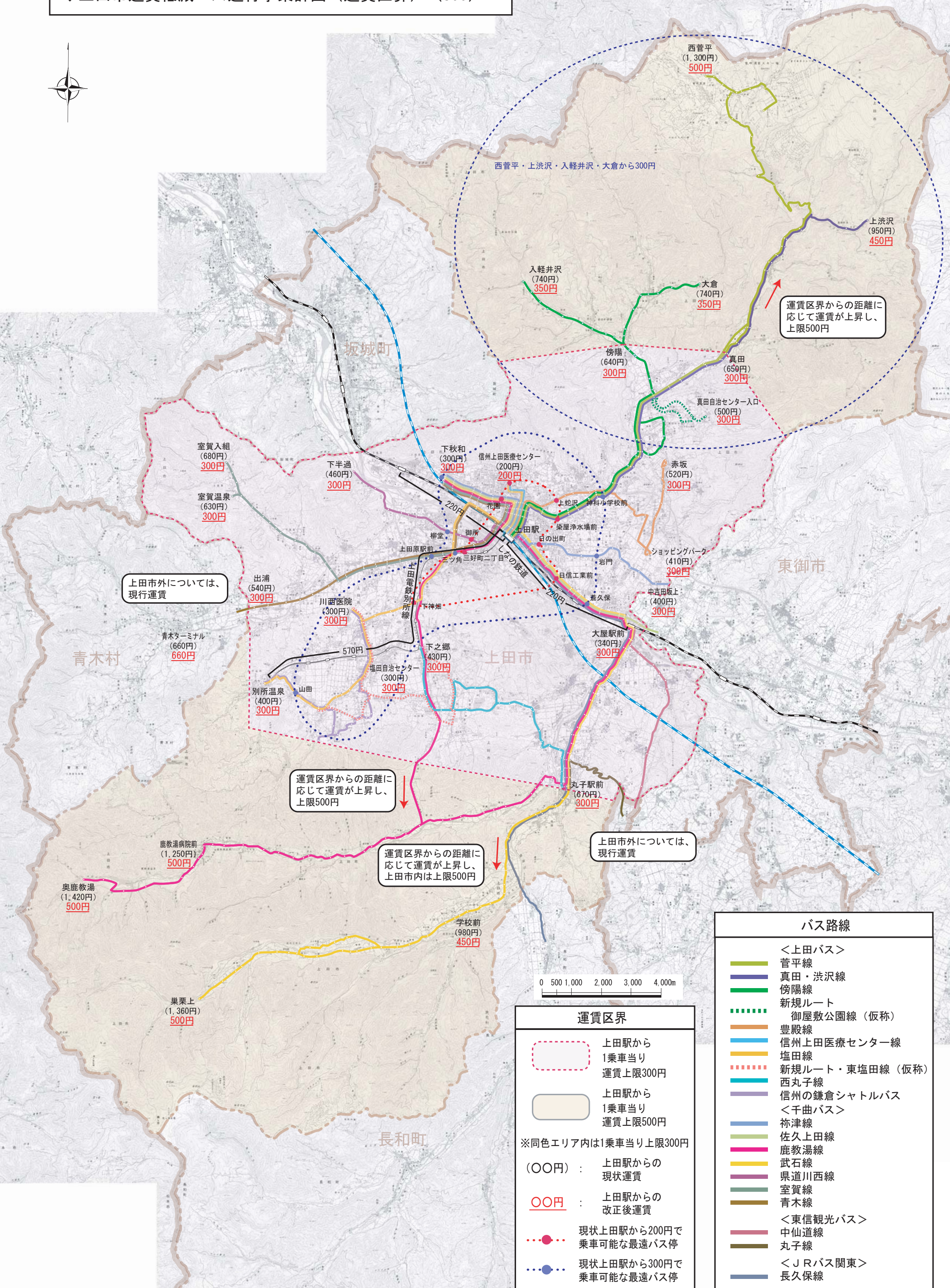


◆上田市運賃低減バス運行事業計画（運賃区界）（300）



運賃区界からの距離に応じて運賃が上昇し、上限500円

上田市外については、現行運賃

運賃区界からの距離に応じて運賃が上昇し、上限500円

運賃区界からの距離に応じて運賃が上昇し、上田市内は上限500円

上田市外については、現行運賃

**運賃区界**

- 上田駅から1乗車当り 運賃上限300円
- 上田駅から1乗車当り 運賃上限500円

※同色エリア内は1乗車当り上限300円

(〇〇円) : 上田駅からの現状運賃

〇〇円 : 上田駅からの改正後運賃

- 現状上田駅から200円で乗車可能な最遠バス停
- 現状上田駅から300円で乗車可能な最遠バス停

**バス路線**

- <上田バス> 菅平線
- 真田・渋沢線
- 傍陽線
- 新規ルート 御屋敷公園線（仮称）
- 豊殿線
- 信州上田医療センター線
- 塩田線
- 新規ルート・東塩田線（仮称）
- 西丸子線
- 信州の鎌倉シャトルバス
- <千曲バス> 祢津線
- 佐久上田線
- 鹿教湯線
- 武石線
- 県道川西線
- 室賀線
- 青木線
- <東信観光バス> 中仙道線
- 丸子線
- <JRバス関東> 長久保線