

【政策企画部】

小中高大を通じた学びの連続性の確保による「人づくり」の実現と併せ、「まちなかキャンパス」をはじめとした学園都市づくりを推進するため、政策企画課に「学園都市推進担当」を新設する。

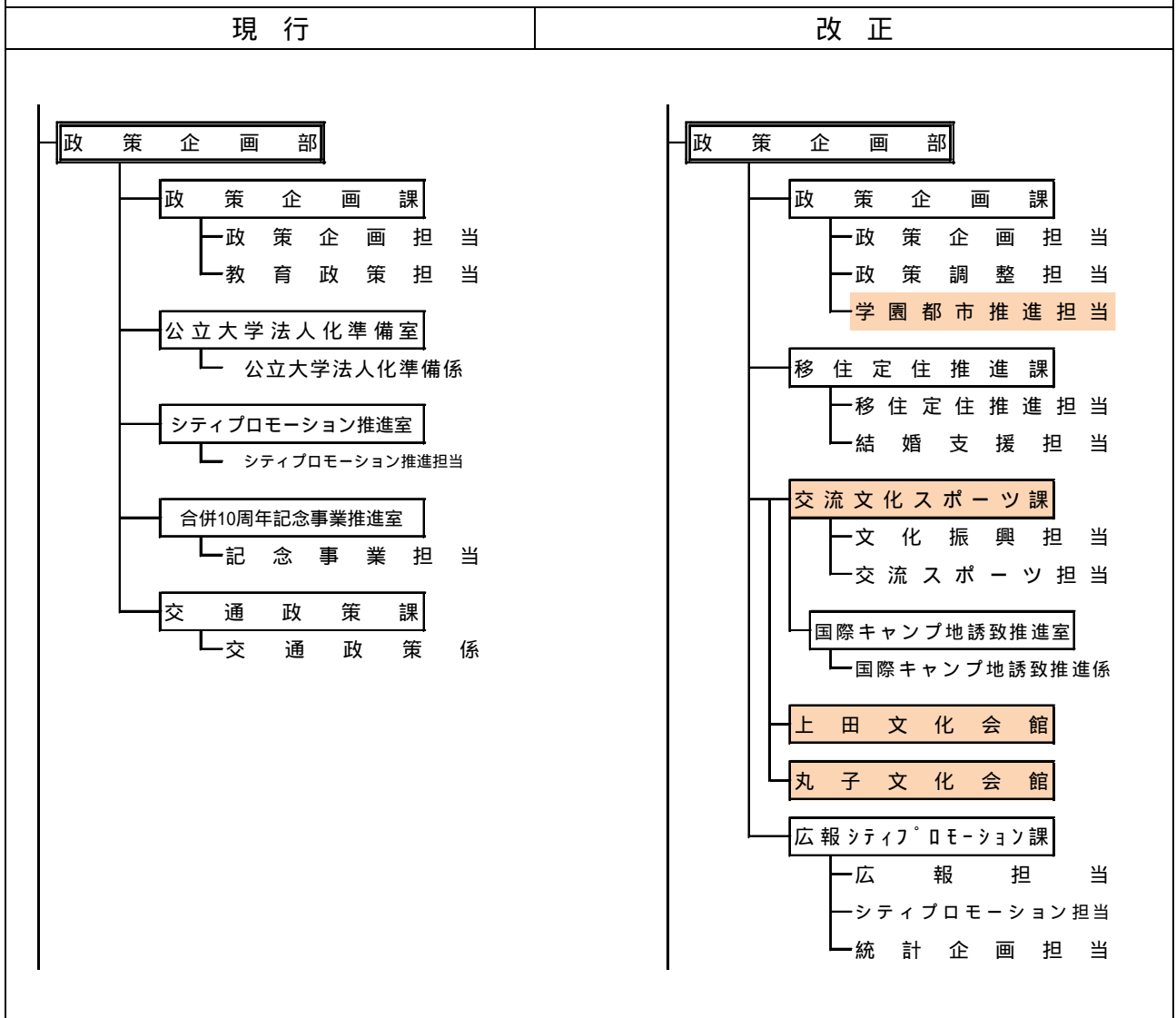
併せて、教育政策担当は、総合教育会議が法律上、位置付けられたこと、また、公立大学法人化準備室は、長野大学の法人化に伴い、両組織は廃止し、教育委員会との連携、公立大学法人及び新潟薬科大学に係る事務は「学園都市推進担当」が所掌する。

文化芸術を活かしたまちづくりを推進するため、教育委員会が所管している文化行政（文化財は除く）を政策企画部に移管し、サントミュージゼと一体となった施策展開を図るとともに、国際スポーツ大会を契機とした、文化プログラムやホストタウンなど、波及効果が活かされるまちづくりにつながる取組を推進するため「交流文化スポーツ課」を新設する。

併せて上田・丸子文化会館との連絡調整及び信州国際音楽村に関する事務を市長部局に移管し、当該課において所掌する。

また、地域教育事務所における文化行政の実態を踏まえ、当該課に「地域文化政策幹」を置き、各教育事務所長が兼務することで、市民サービスの維持及び、文化芸術団体の継続的な支援、公民館活動と連携した文化振興を図る。

ラグビーワールドカップ及び、東京オリンピック・パラリンピックのキャンプ地誘致に関連する事業を担当する「国際キャンプ地誘致推進室」を交流文化スポーツ課の外局に新設する。



**【教育委員会事務局】**

**概要**

**文化行政の市長部局への移管に伴う組織再編**

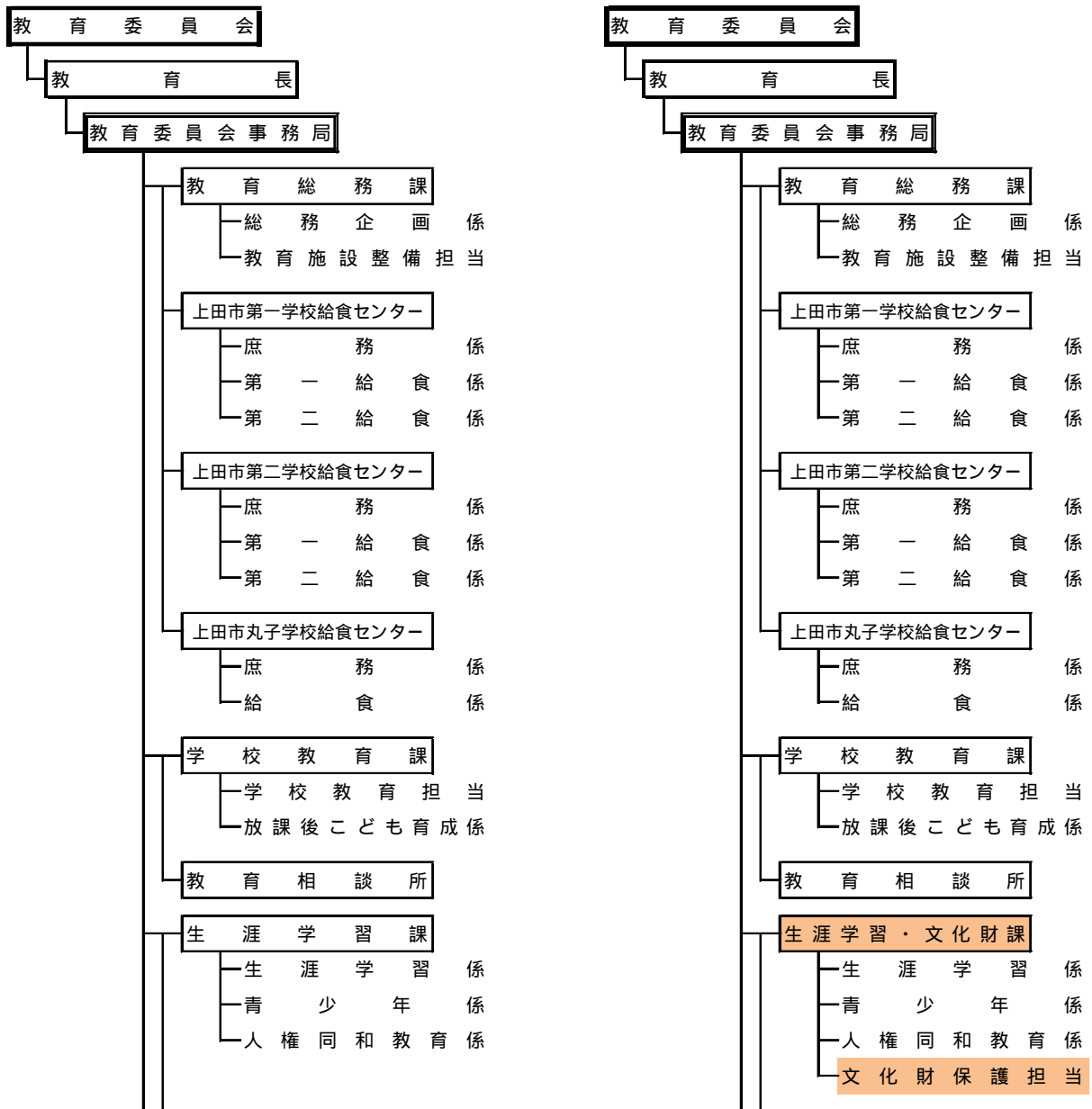
**内容**

サントミュージゼを核とした文化を活かしたまちづくりの推進に向け、政策企画部に文化振興課の「地域文化係」を移管する。

「文化財保護担当」を生涯学習課に移管し「生涯学習・文化財課」とし、併せて市立博物館を掌理することで、職員の流動体制と上田地域の文化財の一体的な管理を図る。

現 行

改 正



少年育成センター

中央公民館

神川地区公民館

西部公民館

塩尻地区公民館

城南公民館

上野が丘公民館

塩田公民館

川西公民館

丸子公民館

真田中央公民館

武石公民館

上田市立上田図書館

庶務係  
図書係

上田情報ライブラリー

上田市立丸子図書館

上田市立真田図書館

文化振興課

地域文化係  
文化財保護担当

上田文化会館

上田市立博物館

庶務学芸係  
上田市立信濃国分寺資料館  
上田市立丸子郷土博物館  
信濃国分寺跡史跡公園管理事務所

スポーツ推進課

スポーツ推進係  
スポーツ施設係  
自然運動公園管理事務所  
上田城跡公園体育館管理事務所  
古戦場公園管理事務所  
市民の森公園管理事務所

丸子地域教育事務所

社会教育係  
人権教育係  
スポーツ推進係

丸子文化会館

真田地域教育事務所

生涯学習担当

武石地域教育事務所

生涯学習係  
武石ともしび博物館

少年育成センター

中央公民館

神川地区公民館

西部公民館

塩尻地区公民館

城南公民館

上野が丘公民館

塩田公民館

川西公民館

丸子公民館

真田中央公民館

武石公民館

上田市立上田図書館

庶務係  
図書係

上田情報ライブラリー

上田市立丸子図書館

上田市立真田図書館

文化振興課

地域文化係  
文化財保護担当

上田文化会館

上田市立博物館

庶務学芸係  
上田市立信濃国分寺資料館  
上田市立丸子郷土博物館  
信濃国分寺跡史跡公園管理事務所

スポーツ推進課

スポーツ推進係  
スポーツ施設係  
自然運動公園管理事務所  
上田城跡公園体育館管理事務所  
古戦場公園管理事務所  
市民の森公園管理事務所

丸子地域教育事務所

社会教育係  
人権教育係  
スポーツ推進係

丸子文化会館

真田地域教育事務所

生涯学習担当

武石地域教育事務所

生涯学習係  
武石ともしび博物館

