

10/23(日)開催 木曾義仲拳兵武者行列 参加者募集

長野県地域発元気づくり支援金事業

4年に一度開催する「木曾義仲拳兵武者行列」は華麗な歴史絵巻を再現。鎧兜などの衣装を着用した100名規模の華麗なる武者行列への参加者を募集します。



時間 10:30~14:00頃
(衣装着用準備のため、7:00集合予定)

場所 上丸子商店街~あさかわ~安居居神社

募集区分 次の①~④

料金 ①~③は無料
④は市内在住・在勤・在学の方は無料
(そのほかの方は、参加費として1名につき5,000円)

申込 9月9日(金)までに電子申請から。
④はTwitterからでも申し込みできます。
※応募者多数の場合は抽選になります。

電子申請

① カップル対象(結婚式を挙げていない方、市内に移住したご夫婦など)

一生の思い出づくりにしませんか? 男性は大将、女性は巴御前または山吹御前、葵御前の衣装を着用します。

対象 市内在住・在勤・在学の方
申込 応募理由(400字程度)を申込フォームに入力してください。厳正に審査し決定します。

② 小学生対象

武者の衣装を着用します。
対象 市内の小学4~6年生
定員 40名(5名1組×8組)

③ 学生対象

大将・女性武者の衣装を着用します。
対象 市内の中学生以上
定員 10名(5名までの団体でご応募ください)

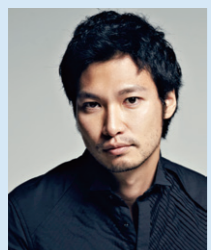
④ どなたでも参加OK

槍武者、弓武者、鳴物武者、侍女の衣装を着用します。
申込 Twitter「信州上田丸子地域 木曾義仲情報」をフォローしたうえで、氏名・生年月日・性別・住所・電話番号・希望する役名(希望がある場合)を記載したDMを送信してください。



義仲役ほか俳優陣 行列参加決定

義仲祭り エヴァンゲリスト登場



木曾義仲役
青木 崇高さん



以仁王役
木村 昴さん



今井兼平役
町田 悠宇さん

大河ドラマ「鎌倉殿の13人」出演の俳優陣が、義仲イヤーの「義仲武者行列」を盛り上げます。



信州丸子木曾義仲祭り
エヴァンゲリスト
迫田 孝也さん

大河ドラマ 鎌倉殿の13人

トーク・ライブ in上田 開催決定

緊急告知

青木崇高さん、迫田孝也さん、木村昴さん、町田悠宇さんによるトークライブ

- 開催日 10月23日(日) 開場 13:30 開演 14:30 終演 15:00
- 場所 丸子文化会館
- 料金 入場無料 ※応募多数の場合は抽選となります
- 申込 9月22日(木)までにNHK長野放送局ホームページからお申し込みください。

主催 NHK長野放送局、上田市、信州丸子義仲祭り実行委員会



<https://www.nhk.or.jp/nagano/getevent/>

☎ 信州丸子義仲祭り実行委員会事務局(丸子地域振興課内) ☎42・1041

学校給食の取組を紹介します

令和4年度の学校給食食材費(1食当たり約20円)を補助しています

市教育委員会は、新型コロナウイルス感染拡大などによる食材価格の高騰を受け、各学校給食センターや自校給食校へ学校給食の食材費補助を行っています。これからも、給食の質や量を確保するとともに、地場産物を積極的に活用した、安全安心な給食の提供に努めていきます。



給食はどれくらいの金額で作られているの?(食材費)

小学校の1食平均単価は270円です。
中学校の1食平均単価は319円です。

1食の給食費の内訳(小・中学校平均)



毎日約11,600名の児童・生徒が学校給食を食べています



学校給食は食育の一番の教材です。児童・生徒の成長を支え、生涯の健康な体づくりのために、毎日約12,600食の給食を3つの学校給食センター(10,800食)と自校給食校8施設(1,800食)で作っています(食数は教職員分含む)。

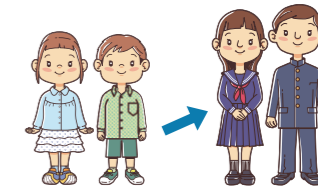


6歳から15歳までの9年間でどれくらい体が大きくなるの?

男子 身長 約51cm
体重 約36kg
女子 身長 約41cm
体重 約30kg

こんなに成長する!

令和2年度 上田市学校保健統計より



※個人差があります

市の学校給食の特徴は?

- ①子どもたちの体格に合わせて、必要なエネルギー量(学校給食摂取基準)を決めています。
- ②安全で良質な食品や国産品を使用し、天然素材からだしを取ったり、ルーを手作りするなど、手作りを心掛けています。また、地場産物の使用を積極的に進めています。

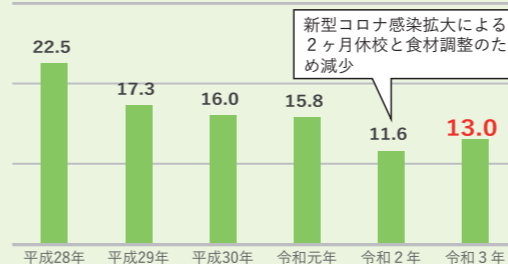


給食にはどれくらい上小産の食材が使われているの?

米は100%上田産

市全体の上小産青果物使用割合は年間平均13%です。子どもたちが給食を通じて地域食材を身近に感じ、地元農家の支援にもつながるよう、今後も上小産の青果物の使用を増やしていきます。

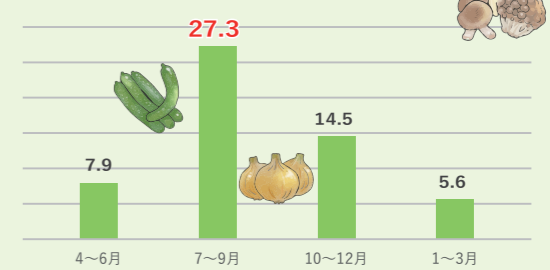
上小産青果物の使用割合(重量ベース)の経年変化(%)



季節ごとの使用割合をみる

季節によって使用割合は変化し、夏は旬のキュウリや玉ネギを中心に、上小産青果物の使用割合が増えます。年間を通じて使用割合が高いのは大豆やキノコ類です。

令和3年度上小産青果物の使用割合(%)



市教育委員会では、毎日の学校給食を通じて、豊かな心と健やかな身体の育成のための食育を推進しています。

☎ 学校教育課 ☎23・5101