

平成 28 年
経済センサス-活動調査
製造業に関する結果報告書

上田市政策企画部広報シティプロモーション課

目次

利用上の注意.....	1
概要編.....	8
I 従業者4人以上の事業所.....	9
1 調査結果の概要.....	9
2 事業所数.....	11
3 従業者数.....	12
4 製造品出荷額等.....	14
5 粗付加価値額.....	16
6 現金給与総額.....	17
7 原材料使用額等.....	19
II 従業者30人以上の事業所.....	25
1 事業所数.....	25
2 従業者数.....	25
3 製造品出荷額等.....	25
4 付加価値額.....	25
5 現金給与総額.....	27
6 原材料使用額等.....	27
7 生産額.....	27
8 有形固定資産投資総額.....	27
9 在庫額.....	27
10 敷地面積及び用水量.....	27
統計表編.....	28
第1表 累年比較 事業所数、従業者数、現金給与総額、原材料使用額等、製造品出荷額等及び粗付加価値額.....	29
第2表 前年比較、産業中分類別 事業所数、従業者数、現金給与総額、原材料使用額等、製造品出荷額等及び粗付加価値額 (従業者4人以上の事業所).....	30
第3表 産業中分類別 事業所数、従業者数、現金給与総額、原材料使用額等、製造品出荷額等及び粗付加価値額 (従業者4人以上の事業所).....	31
第4表 産業中分類別、従業者規模別 事業所数、従業者数、現金給与総額、原材料使用額等及び製造品出荷額等 (従業者4人以上の事業所).....	34

第5表 産業中・小・細分類別 事業所数、従業者数、現金給与総額、原材料使用額等、及び製造品出荷額等（従業者4人以上の事業所）	39
第6表 品目別 製造品出荷額等 上位50品目（従業者4人以上の事業所）	43
第7表 産業中分類別 事業所数、従業者数、現金給与総額、原材料使用額等、製造品出荷額等、在庫額、有形固定資産、生産額、付加価値額（従業者30人以上の事業所）	44
第8表 産業中分類別 事業所数、敷地面積及び1日当たり水源別用水量（従業者30人以上の事業所）	48

利用上の注意

1 調査の目的

「経済センサス-活動調査」（以下「活動調査」という）は、全産業分野の売上（収入）金額や費用などの経理項目を同一時点で網羅的に把握し、我が国における事業所・企業の経済活動を全国的及び地域別に明らかにするとともに、事業所及び企業を対象とした各種統計調査の母集団情報を得ることを目的とする。

2 調査の根拠

統計法（平成 19 年法律第 53 号）に基づく「基幹統計調査」として実施

3 調査期日

平成 28 年 6 月 1 日

4 調査対象

次に掲げる事業所を除くすべての事業所及び企業を対象とする。

- (1) 国・地方公共団体の事業所
- (2) 日本標準産業分類大分類 A-農業、林業に属する個人経営の事業所
- (3) 日本標準産業分類大分類 B-漁業に属する個人経営の事業所
- (4) 日本標準産業分類大分類 N-生活関連サービス業、娯楽業のうち、小分類 792-家事サービス業に属する事業所
- (5) 日本標準産業分類大分類 R-サービス業（他に分類されないもの）のうち、中分類 96-外国公務に属する事業所

5 本報告書について

- (1) 本報告書は、上田市分を当市が独自に集計・編集したもので、経済産業省が公表する数値と相違することがある。
- (2) 本報告書は、製造業について「工業統計調査（経済産業省）」（以下「工業統計」という。）との時系列比較を可能とするために「活動調査」の調査結果のうち、次の全てに該当する製造事業所について産業別に集計したもの
 - ア 従業者数が 4 人以上の事業所であること
 - イ 管理・補助的経済活動のみを行う事業所ではないこと
 - ウ 製造品目別に出荷額が得られた事業所であることこのため「活動調査」の調査結果のうち「産業横断的集計」として集計した製造業の結果とは集計対象が異なっており、数値は一致しない。

(3) 本報告書において「平成 28 年」の数値は「平成 28 年経済センサス - 活動調査」(以下「28 年活動調査」という)の数値、「平成 23 年」の数値は「平成 24 年経済センサス - 活動調査」(以下「24 年活動調査」という)の数値、その他の年次の数値は「工業統計」の数値である。

調査結果のうち、製造品出荷額等、原材料使用額等の経理事項は「28 年活動調査」は平成 27 年 1 年間の数値、平成 26 年以前は表示年次における 1 年間の数値である。

また、事業所数、従業者数等の経理事項以外の事項は「28 年活動調査」は平成 28 年 6 月 1 日時点、「24 年活動調査」は平成 24 年 2 月 1 日時点、その他の年次は表示年次の 12 月 31 日時点の数値である。

(4) 「28 年活動調査」においては、調査事項を一部簡素化(一部廃止)した個人経営調査票を設けたことにより、事業所数、従業者数等の経理事項以外の事項については個人経営調査票による調査分を含んだ集計結果であるのに対し、製造品出荷額等、原材料使用額等の経理事項については、これらの調査分を含まない集計結果となっている。

(5) 本報告書において、平成 17 年までの数値は合併前の旧 4 市町村の値を単純合計している。

6 産業分類

(1) 集計に用いた産業分類は、原則として日本標準産業分類に準拠しているが、例外については次のとおりである。

工業統計調査用産業分類	日本標準産業分類
1421 洋紙・機械すき和紙製造業(1421 洋紙製造業、1423 機械すき和紙製造業を統合)	1421 洋紙製造業 1423 機械すき和紙製造業

(2) 「中分類 18 プラスチック製品製造業(別掲を除く)」の別掲については、次のとおりである。

製造品名	分類	製造品名	分類
家具・装備品	13	がん具・運動用具	325
プラスチック製版	1521	ペン・鉛筆・絵画用品・その他の事務用品	326
写真フィルム(乾板を含む)	1695	漆器	3271
手袋	2051	畳	3282
耐火物	215	うちわ・扇子・ちょうちん	3283
と石	2179	ほうき・ブラシ	3284
模造真珠	2199	喫煙用具(貴金属・宝石製を除く)	3285
歯車	2531	洋傘・和傘・同部分品	3289
目盛りのついた三角定規	2739	魔法瓶	3289
注射筒	2741	看板・標識機	3292
義歯	2744	パレット	3293
装身具・装飾品・ボタン・同関連品(貴金属・宝石製を除く)	322	モデル・模型	3294
		工業用模型	3295
かつら	3229	レコード	3296
時計側	3231	眼鏡	3297
楽器	324		

(3) 本報告書では、グラフ等において産業中分類の名称を略称で表示している。

略称については次のとおり。

産業中分類	略称	産業中分類	略称
09 食料品製造業	食料	21 窯業・土石製品製造業	窯業
10 飲料・たばこ・飼料製造業	飲料	22 鉄鋼業	鉄鋼
11 繊維工業	繊維	23 非鉄金属製造業	非鉄
12 木材・木製品製造業（家具を除く）	木材	24 金属製品製造業	金属
13 家具・装備品製造業	家具	25 はん用機械器具製造業	は用
14 パルプ・紙・紙加工品製造業	紙パ	26 生産用機械器具製造業	生産
15 印刷・同関連業	印刷	27 業務用機械器具製造業	業務
16 化学工業	化学	28 電子部品・デバイス・電子回路製造業	電子
17 石油製品・石炭製品製造業	石油	29 電気機械器具製造業	電気
18 プラスチック製品製造業	プラ	30 情報通信機械器具製造業	情報
19 ゴム製品製造業	ゴム	31 輸送用機械器具製造業	輸送
20 なめし革・同製品・毛皮製造業	皮革	32 その他の製造業	その他

7 事業所の産業の決定方法

事業所を産業別に集計するための産業の決定方法は、次のとおりである。

(1) 一般的な方法

ア 製造品が単品のみの事業所については、品目 6 桁番号の上 4 桁で産業細分類を決定する。

イ 製造品が複数の品目にわたる事業所の場合は、まず、上 2 桁の番号（中分類）を同じくする品目の製造品出荷額等をそれぞれ合計し、その額の最も大きいもので 2 桁番号を決定する。次に、その決定された 2 桁の番号のうち、前記と同様な方法で 3 桁番号（小分類）、さらに 4 桁番号（細分類）を決定し、最終的な産業格付けとする。

(2) 特殊な方法

上記の方法以外に、原材料、作業工程、機械設備等により産業を決定しているものがある。

具体的には、「中分類 22 鉄鋼業」に属する「高炉による製鉄業」、「製鋼・製鋼圧延業（転炉・電気炉を含む）」、「熱間圧延業」、「冷間圧延業」、「冷間ロール成型形鋼製造業」、「鋼管製造業」、「伸鉄業」、「磨棒鋼製造業」、「引抜鋼管製造業」、「伸線業」及び「その他の製鋼を行わない鋼材製造業」の 11 産業である。

8 統計表の項目の説明

(1) 事業所

一般的に工場、製作所、製造所あるいは加工所などと呼ばれているような、一区画を占めて主として製造又は加工を行っているものをいう。

(2) 従業者

当該事業所で働いている人をいい、他の会社などの別経営の事業所から出向又は派遣されている人（受入者）も含まれる。一方、他の会社などの別経営の事業所へ出向又は派遣している人（送出者）、臨時雇用者は従業者には含まない。

なお、常用労働者とは、次における有給役員、正社員、正職員、パート・アルバイト等及び出向・派遣受入者に分けられる。

ア 個人事業主及び無給家族従業者

実際に事業所を経営している個人業主と、個人業主の家族で無報酬で常時就業している者をいう。

イ 有給役員

法人の取締役、理事（常勤・非常勤は問わない）などで役員報酬を得ている者をいう。

ウ 常用雇用者

次の（ア）、（イ）に該当する者をいい、正社員・正職員、パート・アルバイト等に分けられる。

（ア）事業所に常時雇用されている者

（イ）期間を定めずに雇用されている者又は1か月以上の期間を定めて雇用されている者

エ 正社員・正職員

常用雇用者のうち、一般に正社員、正職員として処遇されている者をいう。なお、取締役、理事などの役員のうち、常時勤務して一般職員と同じ給与規則によって給与の支払いを受けている者は、こちらに含まれる。

オ パート・アルバイト等

常用雇用者のうち、一般に正社員、正職員として処遇されている者以外で、例えば「契約社員」、「嘱託」、「パートタイマー」、「アルバイト」、又はそれに近い雇用形態で処遇されている者をいう。

カ 出向・派遣受入者

「労働者派遣事業の適正な運営の確保及び派遣労働者の保護等に関する法律」（昭和60年法律第88号）における派遣労働者の受入者、在籍出向など出向元に籍がありながら当該事業所に来て働いている者をいう。

キ 臨時雇用者

常用労働者以外の雇用者で、1か月未満の期間を定めて雇用されている者や日々雇用されている者をいう。

(3) 現金給与総額

平成27年1月から12月までの1年間に支払われた「常用雇用者及び有給役員に対する基本給、諸手当と特別に支払われた給与（期末賞与等）の額」、「常用雇用者及び有給役員に対する退職金又は解雇予告手当、出向受入者に係る支払額、臨時雇用者に対する給与、送出者に対する負担額など」及び「派遣受入者に係る人材派遣会社への支払額」の合計をいう。

(4) 原材料使用額等

平成27年1月から12月までの1年間における次のア～カの合計をいう。

ア 原材料使用額

主要原材料、補助材料、購入部分品、容器、包装材料、工場維持用の材料及び消耗品など、実際に製造等に使用した総使用額をいう。また、下請工場などに原材料を支給して製造加工を行わせた場合には、支給した原材料の額も含まれる。

イ 燃料使用額

生産段階で使用した燃料費、荷物運搬用及び暖房用の燃料費、自家発電用の燃料費等をいう。

ウ 電力使用額

購入した電力の使用量をいい、自家発電は含まない。

エ 委託生産費

原材料又は中間製品を他企業の事業所に支給して製造又は加工を委託した場合、これに支払った加工賃及び支払うべき加工賃をいう。

オ 製造等に関連する外注費

生産設備の保守・点検・修理、機械・装置の操作、製品に組み込まれるソフトウェアの開発など、事業所収入に直接関連する外注費用をいう。

カ 転売した商品の仕入額

平成 27 年 1 年間において、実際に売り上げた転売品（他から仕入れて又は受け入れてそのまま販売したもの）に対応する仕入額をいう。

(5) 製造品出荷額等

平成 27 年 1 月から 12 月までの 1 年間における次のア～ウ及びくず・廃物の出荷額の合計をいう。

ア 製造品出荷額

当該事業所の所有に属する原材料によって製造されたもの（原材料を他に支給して製造させたものを含む）を、平成 27 年中に当該事業所から出荷した場合の工場出荷金額をいう。また、次のものも製造品出荷額に含まれる。

(ア) 同一企業に属する他の事業所へ引き渡したもの

(イ) 自家使用されたもの（当該事業所において最終製品として使用されたもの）

(ウ) 委託販売に出したもの（販売済みでないものを含み、平成 27 年中に返品されたものを除く）

イ 加工賃収入額

平成 27 年中に他企業の所有に属する主要原材料によって製造し、あるいは他企業の所有に属する製品又は半製品に加工、処理を加えた場合、これに対して受け取った又は受け取るべき加工賃をいう。

ウ その他収入額とは、上記ア、イ及びくず・廃物出荷額以外の収入額をいう。

(6) 製造品、半製品及び仕掛品、原材料及び燃料の在庫額

事業所の所有に属するものを帳簿価額によって記入したものであり、原材料を他に支給して製造される委託生産品も含まれる。

(7) 有形固定資産の額

平成 27 年 1 月から 12 月までの 1 年間における数値であり、帳簿価額によっている。

ア 有形固定資産の取得額等には、次の区分がある。

(ア) 土地

(イ) 建物及び構築物（土木設備、建物付属設備を含む）

(ウ) 機械及び装置（附属設備を含む）

(I) その他（船舶、車両、運搬具、耐用年数 1 年以上の工具、器具、備品等）

イ 建設仮勘定の増加額

この勘定の借方に加えられた額をいい、減少額とは、この勘定から他の勘定に振り替えられた額をいう。

ウ 有形固定資産の除却額

有形固定資産の売却、撤去、滅失及び同一企業に属する他の事業所への引き渡しなどの額をいう。

エ 減価償却額

減価償却費として有形固定資産勘定から控除した額、減価償却累計額に当期分として新たに引き当てられた額をいう。

オ 有形固定資産の投資総額

(ア) 年末現在高 = 年初現在高 + 取得額 - 除却額 - 原価償却額

(イ) 建設仮勘定の年間増減 = 増加額 - 減少額

(ウ) 投資総額 = 取得額 + 建設仮勘定の年間増減

(8) 工業用地

事業所敷地面積は、平成 27 年 12 月 31 日現在において、事業所が使用（賃借を含む）している敷地の全面積をいう。ただし、鉱区、住宅、寄宿舎、グラウンド、倉庫、その他福利厚生施設などに使用している敷地については、生産設備などのある敷地と道路（公道）、堀、柵などにより明確に区別される場合又はこれらの敷地の面積が何らかの方法で区別できる場合は除かれる。なお、事業所の隣接地にある拡張予定地を事業所が占有している場合は含まれる。

(9) 水源別用水量

ア 公共水道

都道府県又は市区町村によって経営されている工業用水道又は上水道から取水した水をいう。

(ア) 工業用水道とは、飲用に適さない工業用水を供給するもの

(イ) 上水道とは、一般の水道のことで、飲用に適する水を供給するもの

イ 井戸水

浅井戸、深井戸又は湧水から取水した水をいう。

ウ その他の淡水

「公共水道」、「井戸水」、「回収水」以外の淡水をいう。例えば、河川、湖沼又は貯水池から取水した水（伏流水）、農業用水路から取水した水、他の事業所から供給を受けた水など。

エ 1 日当たり用水量

平成 27 年 1 月から 12 月までの 1 年間に、事業所で使用した工業用水の総量を操業日数で割ったもの

9 記号及び注記

- (1) 本報告書中、「-」は該当数値なし、「0」は四捨五入による単位未満、「」は数値がマイナスである。
- (2) 「X」は集計対象となる事業所が1又は2であるため、これをそのまま掲げると個々の報告者の秘密が漏れるおそれがあることから秘匿した箇所である。また、集計対象が3以上の事業所に関する数値であっても、集計対象が1又は2の事業所の数値が合計との差し引きで判明する箇所も併せて「X」としている。
- (3) 本報告書中、「年次」については、「事業所数、従業者数」と経理事項（現金給与総額、製造品出荷額等など）では調査時点が異なるため、「事業所数、従業者数」の年次に統一している。

10 その他の注意事項

- (1) 平成19年については、事業所の捕そくを行ったため、事業所数及び従業者数及び給与支給総額の時系列に不連続が生じているので、平成18年以前の数値とは接続しない。
- (2) 平成19年調査から、製造以外の活動を把握する目的で、製造品出荷額等に「その他収入額原材料使用額等に「製造等に関連する外注費」、「転売した商品の仕入額」を調査項目として追加したことにより、「製造品出荷額等」、「付加価値額」、「原材料使用額等」については平成18年以前の数値とは接続しない。

本報告書についてのお問い合わせ先

上田市政策企画部

広報シティプロモーション課 統計企画担当

長野県上田市天神二丁目4番55号 第二庁舎

電話：0268-23-2235

FAX：0268-23-2236（電話兼用）

E-mail：tokei@city.ueda.lg.jp

概 要 編

I 従業者 4 人以上の事業所

1 調査結果の概要

平成 28 年経済センサス - 活動調査は、全事業所を対象に実施した。

従業者 4 人以上の事業所における主要項目の概要は次のとおりである。

事業所数は 433 事業所で、前年に比べ 36 事業所の増加（前年比 9.1%）となっている。

従業者数は 16,738 人で、前年に比べ 759 人の減少（同 4.3%）となっている。

製造品出荷額等は 4,634 億 1,541 万円で、前年に比べ 21 億 3,739 万円の減少（同 0.5%）となっている。

原材料使用額等は 2,638 億 8,835 万円で、前年に比べ 114 億 4,408 万円の増加（同 4.5%）となっている。

粗付加価値額は 1,892 億 2,649 万円で、前年に比べ 145 億 9,313 万円の減少（同 7.2%）となっている。

現金給与総額は 693 億 3,749 万円で、前年に比べ 71 億 7,849 万円の減少（同 9.4%）となっている。

表 1 上田市工業 主要指標（従業者 4 人以上の事業所）

項目	単位	平成28年	平成26年	前年比	前年増減
事業所数	事業所	433	397	9.1 %	36
従業者数	人	16,738	17,497	4.3 %	759
常用労働者数	人	17,368	17,457	0.5 %	89
製造品出荷額等	万円	46,341,541	46,555,280	0.5 %	213,739
原材料使用額等	万円	26,388,835	25,244,427	4.5 %	1,144,408
粗付加価値額	万円	18,922,649	20,381,962	7.2 %	1,459,313
現金給与総額	万円	6,933,749	7,651,598	9.4 %	717,849
1事業所当たり従業者数	人	38.7	44.1	12.3 %	5.4
1事業所当たり製造品出荷額等	万円	107,024	117,268	8.7 %	10,243
1事業所当たり粗付加価値額	万円	43,701	51,340	14.9 %	7,639
常用労働者1人当たりの現金給与総額	万円	399	438	8.9 %	39

図 1 上田市工業の推移（平成 22 年を 100 とした場合）

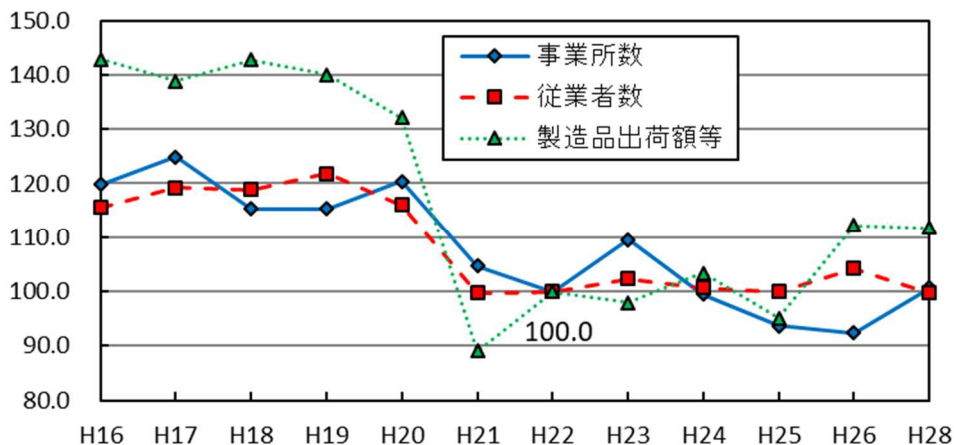


表2 長野県19市における製造品出荷額等の順位及び主要産業の概況
(従業者4人以上の事業所)

市名	製造品 出荷額等	順位	長野県 に占める割合	1位		2位		3位	
				産業	構成比	産業	構成比	産業	構成比
長野県	万円 587,943,220	-	% 80.4	情報	18.0	電子	13.1	生産用機械	10.0
塩尻市	75,226,856	1	12.8	情報	76.9	その他	6.5	化学	4.7
長野市	58,014,417	2	9.9	情報	28.5	食料	18.3	電子	13.3
松本市	48,935,999	3	8.3	情報	32.5	食料	11.8	電子	7.0
上田市	46,341,541	4	7.9	電気	29.5	生産用機械	14.6	食料	14.5
安曇野市	45,121,128	5	7.7	業務用機械	35.6	はん用機械	11.1	電子	10.8
飯田市	26,048,127	6	4.4	電子	40.7	電気	16.0	その他	8.8
茅野市	20,485,832	7	3.5	電子	19.6	非鉄	14.3	生産用機械	10.9
佐久市	19,336,299	8	3.3	食料	20.5	生産用機械	18.1	電子	14.6
千曲市	18,718,612	9	3.2	生産用機械	29.5	電子	11.2	飲料	10.4
岡谷市	17,474,183	10	3.0	はん用機械	19.0	電子	18.7	金属	10.1
伊那市	15,257,884	11	2.6	生産用機械	19.5	食料	17.8	はん用機械	15.9
小諸市	14,116,837	12	2.4	電子	59.4	生産用機械	16.0	食料	5.2
駒ヶ根市	13,211,491	13	2.2	輸送	21.1	はん用機械	11.3	金属	9.1
須坂市	13,151,682	14	2.2	金属	26.4	はん用機械	21.8	食料	15.6
東御市	11,941,942	15	2.0	情報	29.4	輸送	12.2	その他	10.6
中野市	9,973,509	16	1.7	電気	39.1	食料	15.7	業務用機械	15.5
諏訪市	8,618,400	17	1.5	生産用機械	18.6	業務用機械	17.5	輸送	15.8
大町市	7,393,688	18	1.3	窯業	31.5	電子	22.3	金属	16.0
飯山市	3,328,071	19	0.6	食料	3.3	窯業	1.5	家具	0.6

各市の主要産業順位は、秘匿処理部分を除くため実際と異なる場合がある。

表3 長野県内の市町村別事業所数、従業者数、製造品出荷額等及び粗付加価値額の
順位(20位まで)(従業者4人以上の事業所)

順位	事業所数			従業者数			製造品出荷額等			粗付加価値額		
	市町村名	実数	構成比	市町村名	実数	構成比	市町村名	実数	構成比	市町村名	実数	構成比
-	長野県	5,562	79.4	長野県	188,720	82.2	長野県	587,943,220	86.2	長野県	225,952,323	86.1
1	長野市	558	10.0	長野市	19,135	10.1	塩尻市	75,226,856	12.8	塩尻市	22,063,697	9.8
2	上田市	433	7.8	上田市	16,738	8.9	長野市	58,014,417	9.9	長野市	21,934,004	9.7
3	松本市	375	6.7	松本市	12,588	6.7	松本市	48,935,999	8.3	松本市	20,904,768	9.3
4	飯田市	309	5.6	塩尻市	10,883	5.8	上田市	46,341,541	7.9	上田市	18,922,649	8.4
5	佐久市	285	5.1	安曇野市	10,825	5.7	安曇野市	45,121,128	7.7	安曇野市	13,046,725	5.8
6	岡谷市	274	4.9	飯田市	9,316	4.9	飯田市	26,048,127	4.4	飯田市	10,276,600	4.5
7	茅野市	231	4.2	佐久市	8,330	4.4	茅野市	20,485,832	3.5	岡谷市	9,529,883	4.2
8	千曲市	214	3.8	茅野市	8,120	4.3	坂城町	19,605,538	3.3	佐久市	8,686,092	3.8
9	安曇野市	213	3.8	岡谷市	6,830	3.6	佐久市	19,336,299	3.3	茅野市	8,392,407	3.7
10	諏訪市	195	3.5	千曲市	6,754	3.6	千曲市	18,718,612	3.2	坂城町	7,753,958	3.4
11	塩尻市	189	3.4	伊那市	5,639	3.0	岡谷市	17,474,183	3.0	千曲市	7,278,644	3.2
12	伊那市	169	3.0	須坂市	5,412	2.9	箕輪町	16,264,424	2.8	伊那市	6,319,484	2.8
13	須坂市	161	2.9	坂城町	5,326	2.8	伊那市	15,257,884	2.6	箕輪町	6,058,387	2.7
14	箕輪町	149	2.7	箕輪町	4,846	2.6	小諸市	14,116,837	2.4	南箕輪村	5,605,436	2.5
15	坂城町	134	2.4	駒ヶ根市	4,692	2.5	駒ヶ根市	13,211,491	2.2	駒ヶ根市	5,573,732	2.5
16	小諸市	118	2.1	諏訪市	4,609	2.4	須坂市	13,151,682	2.2	須坂市	5,453,848	2.4
17	中野市	107	1.9	中野市	4,330	2.3	東御市	11,941,942	2.0	小諸市	4,385,273	1.9
18	駒ヶ根市	105	1.9	小諸市	3,641	1.9	中野市	9,973,509	1.7	東御市	4,214,239	1.9
19	東御市	105	1.9	辰野町	3,641	1.9	南箕輪村	8,982,515	1.5	中野市	4,150,216	1.8
20	辰野町	93	1.7	東御市	3,398	1.8	辰野町	8,722,487	1.5	諏訪市	4,014,318	1.8

事業所数、従業者数:平成28年6月1日時点の数値
製造品出荷額等、粗付加価値額:平成27年1年間の実績数値

2 事業所数

事業所数は 433 事業所で、前年に比べ 36 事業所の増加（前年比 9.1%）となっている。

(1) 産業別事業所数

産業別では構成比の高い順に、生産用機械 25.4%（110 事業所）、金属 10.4%（45 事業所）、食料 8.5%（37 事業所）の順となっている。

前年に比べ増加した産業は、生産用機械が 12 事業所、印刷 6 事業所、金属 5 事業所、はん用機械 4 事業所など 15 産業となっている。減少した産業は、プラスチック 5 事業所、輸送 4 事業所など 5 産業となっている。

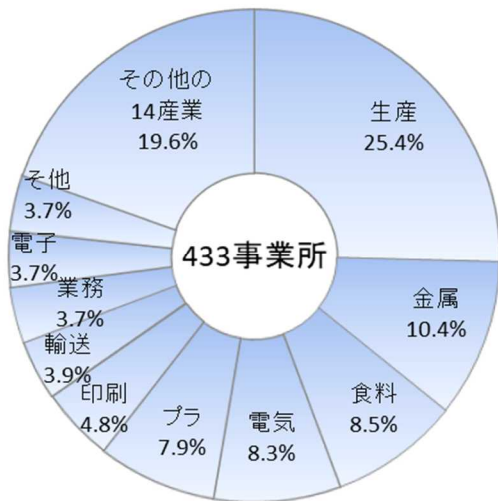


図2 産業別構成比

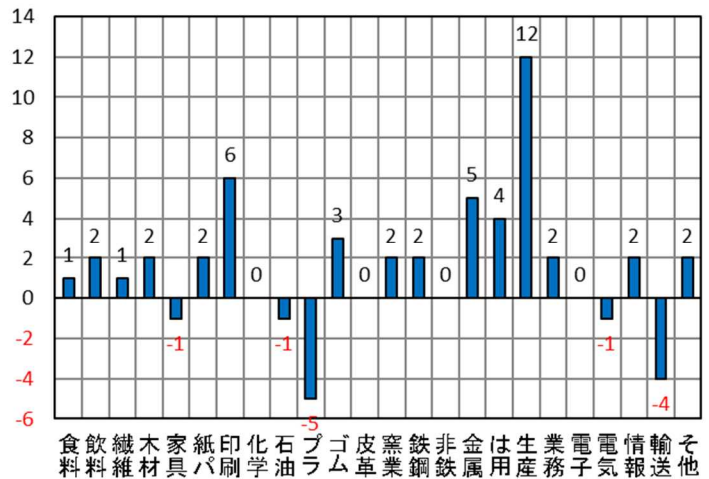


図3 産業別対前年増減 (単位:事業所)

(2) 従業者規模別事業所数

従業者規模別では、29人以下が 335 事業所（構成比 77.4%、前年比 12.4%）、30人以上が 98 事業所（同 22.6%、同 1.0%）となっている。

前年に比べ増加した従業者規模は、4～9人で 54 事業所（前年比 34.4%）など 3 規模となっている。減少した従業者規模は、10～19人で 16 事業所（同 16.7%）など 4 規模となっている。

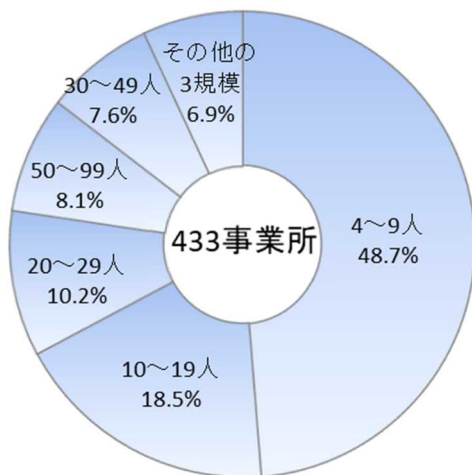


図4 従業者規模別構成比

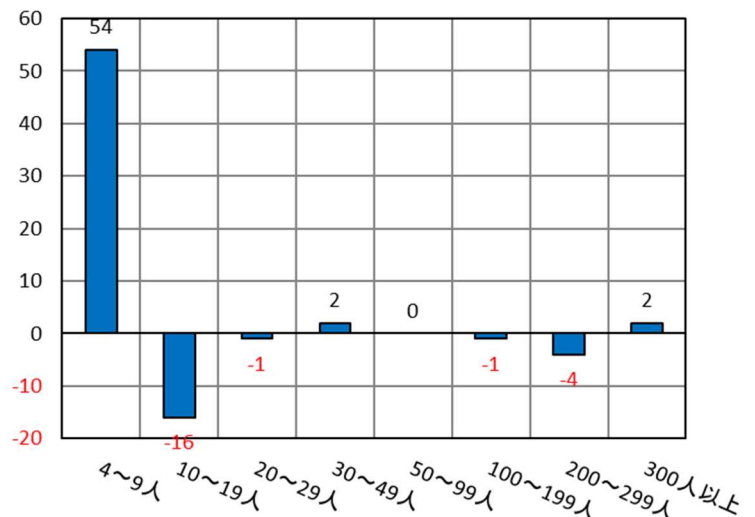


図5 従業者規模別対前年増減 (単位:事業所)

3 従業者数

従業者数は 16,738 人で、前年に比べ 759 人の減少（前年比 4.3%）となっている。

(1) 産業別従業者数

産業別では構成比の高い順に、電気 24.4%（4,084 人）、生産用機械 15.2%（2,538 人）、輸送 13.8%（2,307 人）の順となっている。

前年に比べ増加した産業は、はん用機械 165 人（前年比 211.5%）、業務用機械 67 人（同 8.1%）、情報 61 人（同 7.4%）など 11 産業となっている。減少した産業は、輸送 421 人（同 15.4%）、その他 289 人（同 47.8%）、電子 224 人（同 29.7%）など 12 産業となっている。

1 事業所当たりの従業者数は 38.7 人で、前年に比べ 5.4 人の減少（前年比 12.3%）となっている。輸送が 135.7 人（同 4.5%）と最も多く、木材が 6.4 人（同 5.5%）と最も少なくなっている。

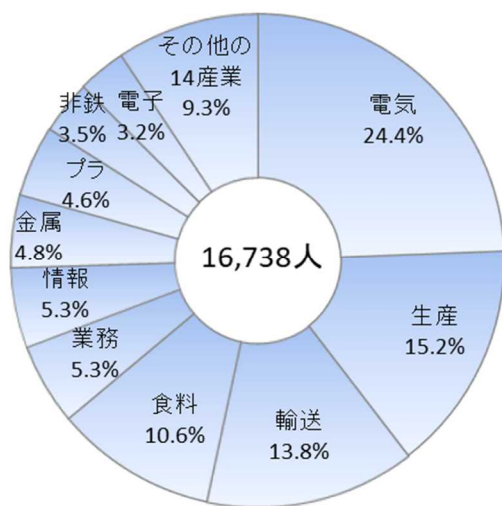


図6 産業別構成比

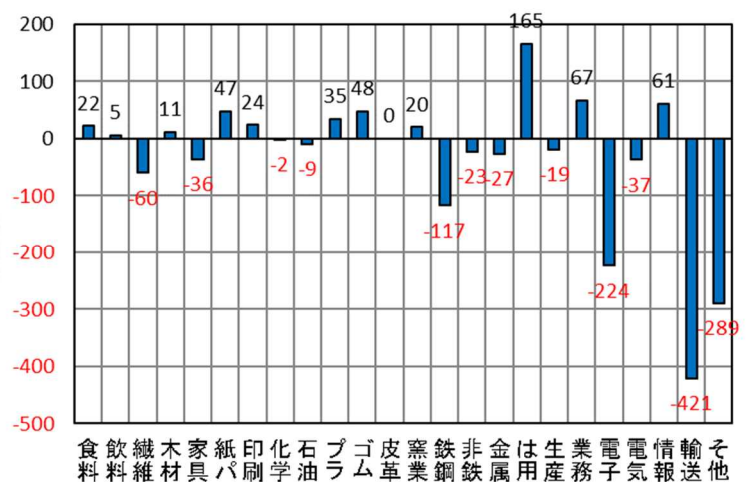


図7 産業別対前年増減 (単位: 人)

(2) 男女別従業者数

男女別の従業者数は、男性従業者 11,740 人（構成比 70.1%）、女性従業者 4,998 人（同 29.9%）となっており、前年に比べ男性従業者は 514 人の減少（前年比 4.2%）、女性従業者は 245 人の減少（同 4.7%）となっている。

前年に比べ増加した産業は、男性従業者でははん用機械 127 人（前年比 215.3%）、食料 68 人（同 7.6%）、パルプ・紙 39 人（同 354.5%）など 12 産業、女性従業者では業務用機械 56 人（同 17.3%）、はん用機械 38 人（同 200.0%）、生産 31 人（同 7.2%）など 9 産業となっている。減少した産業は、男性従業者では輸送 326 人（同 14.3%）、その他 206 人（同 46.9%）、電子 132 人（同 29.5%）など 11 産業、女性従業者では輸送 95 人（同 21.1%）、電子 92 人（同 30.1%）、その他 83 人（同 50.3%）など 13 産業となっている。

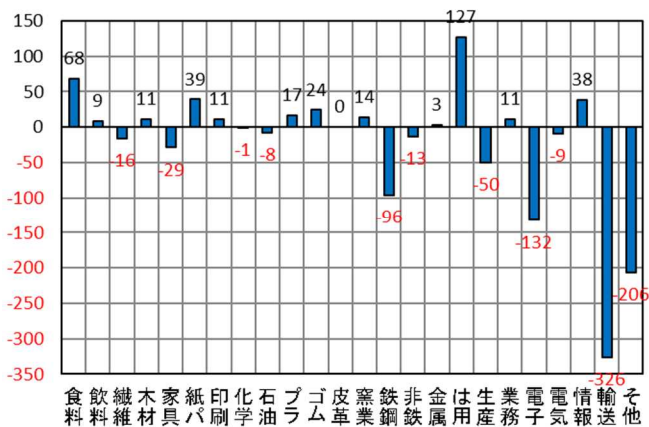


図8 産業別対前年増減(男性)(単位:人)

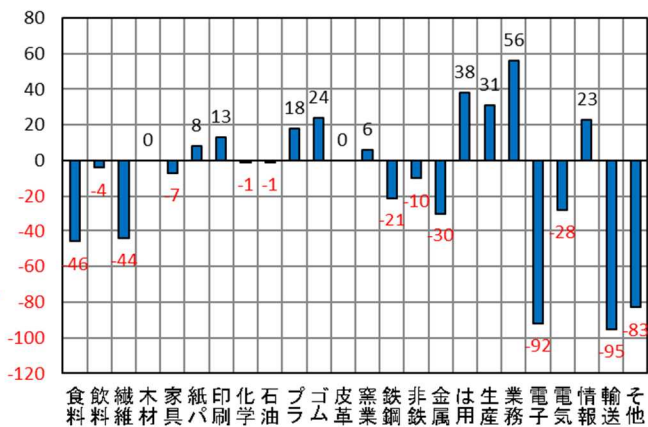


図9 産業別対前年増減(女性)(単位:人)

(3) 従業者規模別従業者数

従業者規模別では、29人以下が3,419人(構成比20.4%、前年比1.2%)、30人以上が13,319人(同79.6%、同5.7%)となっている。

前年に比べ増加した従業者規模は、300人以上で443人(前年比6.7%)、4~9人で273人(同28.6%)など3規模となっている。減少した従業者規模は200~299人で1,089人(同53.6%)、10~19人で196人(同14.9%)の5規模となっている。

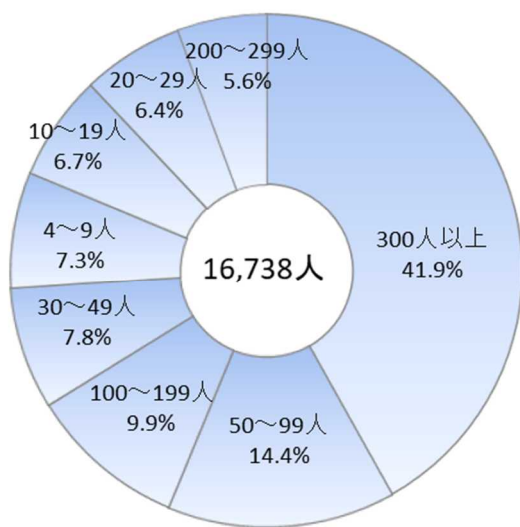


図10 従業者規模別構成比

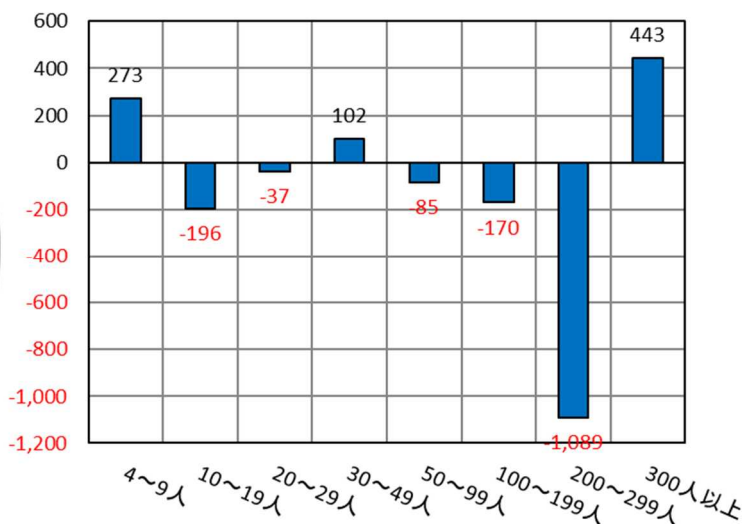


図11 従業者規模別対前年増減(単位:人)

4 製造品出荷額等

製造品出荷額等は4,634億1,541万円で、前年に比べ21億3,739万円の減少(前年比0.5%)となっている。

(1) 産業別製造品出荷額等

産業別では構成比の高い順に、電気29.5%(1,366億8,511万円)、生産用機械14.6%(676億6,512万円)、食料14.5%(673億5,846万円)の順となっている。

前年に比べ増加した産業は、電子126億8,991万円(前年比224.7%)、食料46億4,918万円(同7.4%)、はん用機械43億6,023万円(同558.8%)など10産業となっている。減少した産業は、輸送337億6,552万円(同36.3%)、鉄鋼20億7,772万円(同41.9%)、その他11億8,624万円(同7.1%)など9産業となっている。(秘匿産業を除く)

1事業所当たりの製造品出荷額等は10億7,024万円で、前年に比べ1億243万円の減少(前年比8.7%)となっている。電気が37億9,681万円(同5.9%)と最も多く、印刷が9,554万円(同34.1%)と最も少なくなっている。(秘匿産業を除く)

従業者1人当たりの製造品出荷額等は2,769万円で、前年に比べ108万円の増加(前年比4.1%)となっている。その他が4,947万円(同78.2%)と最も多く、印刷が916万円(同17.9%)と最も少なくなっている。(秘匿産業を除く)

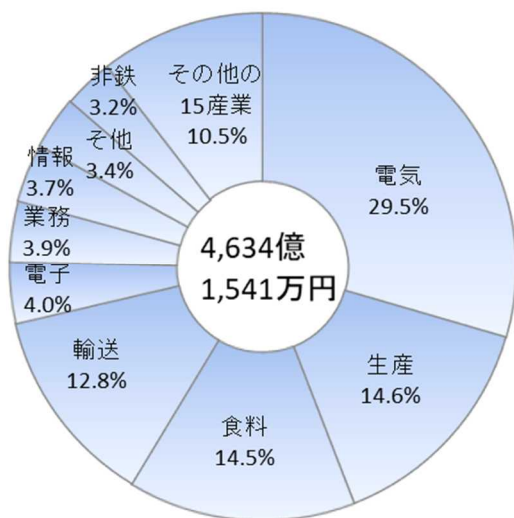


図12 産業別構成比

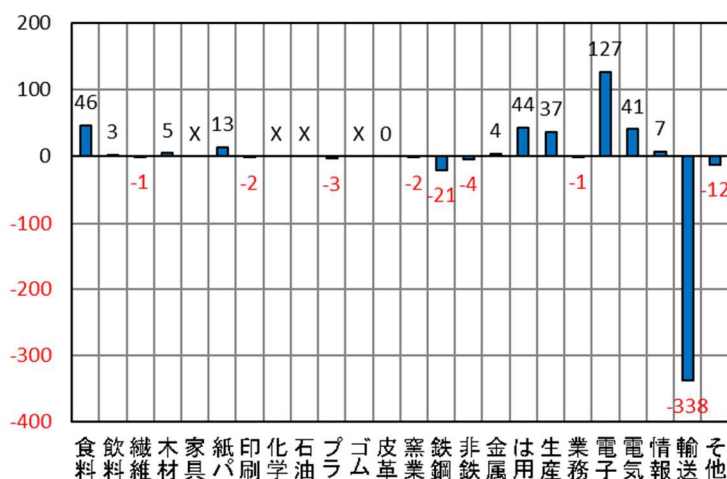


図13 産業別対前年増減(単位: 億円)

(2) 従業者規模別製造品出荷額等

従業者規模別では、29人以下が471億5,685万円（構成比10.2%、前年比16.6%）、30人以上が4,162億5,856万円（同89.8%、同1.8%）となっている。

前年に比べ増加した従業者規模は、100～199人で140億9,133万円（前年比37.7%）、30～49人で131億1,731万円（同58.3%）、50～99人で95億8,064万円（同17.5%）など5規模となっている。減少した従業者規模は、200～299人で367億376万円（同41.6%）、20～29人で77億340万円（同27.9%）など3規模となっている。

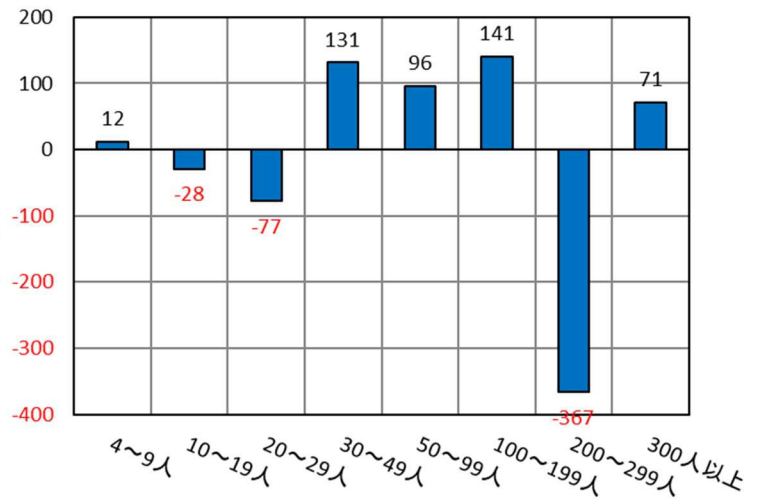
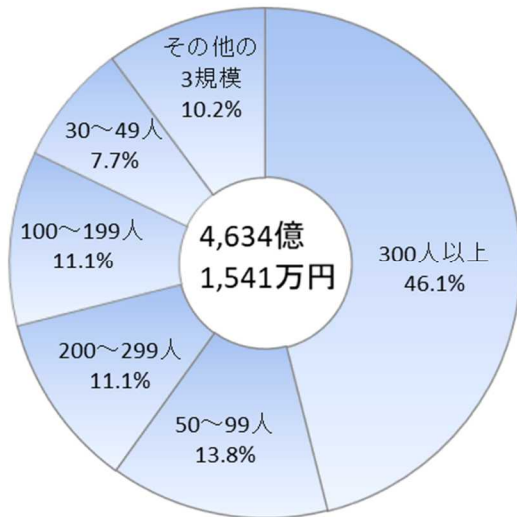


図14 従業者規模別構成比

図15 従業者規模別対前年増減（単位：億円）

5 粗付加価値額

粗付加価値額は1,892億2,649万円で、前年に比べ145億9,313万円の減少（同 7.2%）となっている。

(1) 産業別粗付加価値額

産業別では構成比の高い順に、電気 28.4%（537億2,283万円）、食料 16.4%（309億8,493万円）、輸送 14.1%（267億6,956万円）の順となっている。

前年に比べ増加した産業は、生産用機械 23億4,251万円（前年比9.7%）、電子 17億1,092万円（同58.0%）、はん用機械 14億2,081万円（同389.1%）など12産業となっている。減少した産業は、輸送 110億1,071万円（同29.1%）、電気 109億9,035万円（同17.0%）、情報 32億2,760万円（同50.8%）など7産業となっている。（秘匿産業を除く）

1事業所当たりの粗付加価値額は4億3,701万円で、前年に比べ7,639万円の減少（前年比14.9%）となっている。輸送が15億7,468万円（同12.5%）で最も多く、印刷が5,339万円（同39.8%）で最も少なくなっている。（秘匿産業を除く）

従業者1人当たりの粗付加価値額は1,131万円で、前年に比べ34万円の減少（前年比2.9%）となっている。その他が2,877万円（同102.0%）で最も多く、情報が355万円（同54.2%）で最も少なくなっている。（秘匿産業を除く）

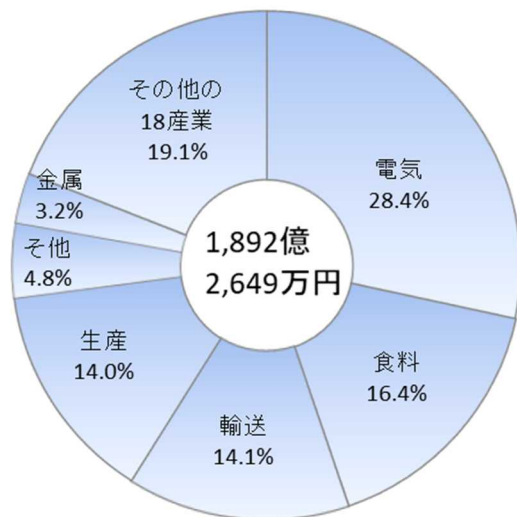


図16 産業別構成比

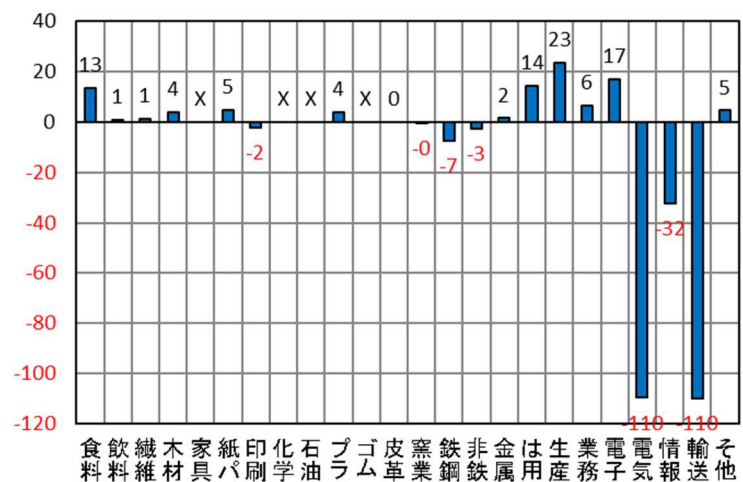


図17 産業別対前年増減 (単位: 億円)

6 現金給与総額

現金給与総額は 693 億 3,749 万円で、前年に比べ 71 億 7,849 万円の減少（前年比 9.4%）となっている。

(1) 産業別現金給与総額

産業別では構成比の高い順に、電気 28.3%（196 億 4,009 万円）、生産用機械 16.4%（114 億 105 万円）、輸送 14.3%（99 億 3,093 万円）の順となっている。

前年に比べ増加した産業は、食料 6 億 5,753 万円（同 11.7%）、はん用機械 6 億 1,251 万円（同 240.1%）、業務用機械 2 億 3,053 万円（同 8.2%）など 8 産業となっている。減少した産業は、輸送 34 億 7,440 万円（同 25.9%）、その他 14 億 3,683 万円（同 45.2%）、電子 8 億 1,745 万円（同 28.9%）など 11 産業となっている。（秘匿産業を除く）

常用労働者 1 人当たりの現金給与総額は 399 万円で、前年に比べ 39 万円の減少（前年比 8.9%）となっている。その他が 559 万円（同 6.4%）で最も多く、印刷が 245 万円（同 6.7%）で最も少なくなっている。（秘匿産業を除く）

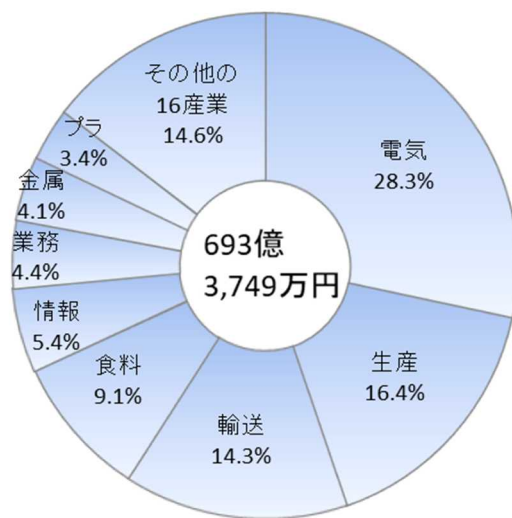


図 20 産業別構成比

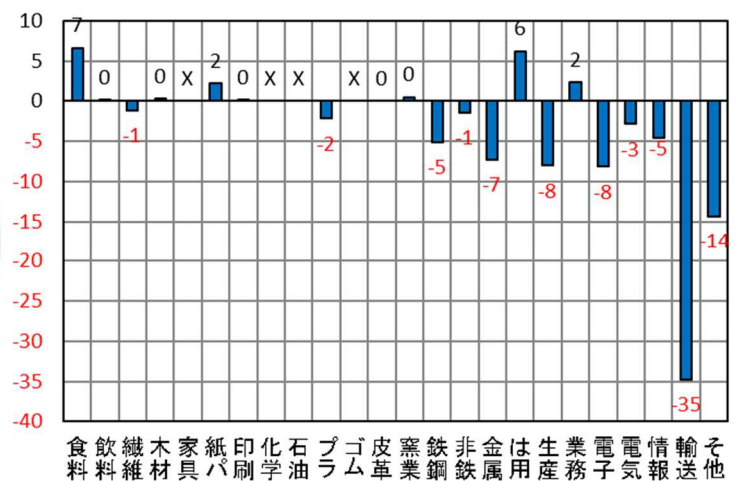


図 21 産業別対前年増減（単位：億円）

(2) 従業員規模別現金給与総額

従業員規模別では、29人以下が102億2,866万円（構成比14.8%、前年比4.5%）、30人以上が591億883万円（同85.2%、同10.2%）となっている。

前年に比べ増加した従業員規模は、30～49人で2億2,344万円（前年比4.6%）、4～9人で1億3,137万円（同5.1%）、50～99人で5,506万円（同0.5%）で3規模となっている。

減少した従業員規模は、200～299人で45億9,722万円（同48.4%）、300人以上で15億1,258万円（同4.7%）など5規模となっている。

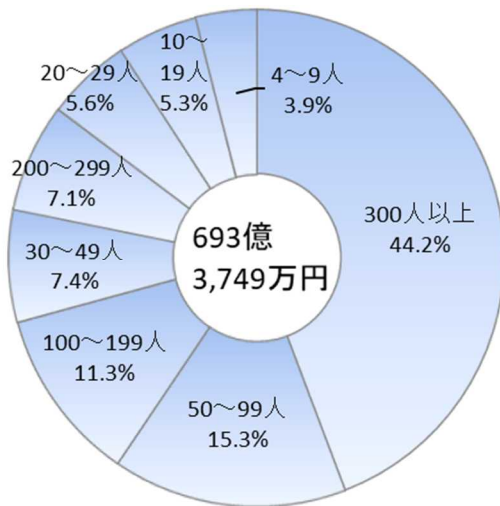


図 22 従業員規模別構成比

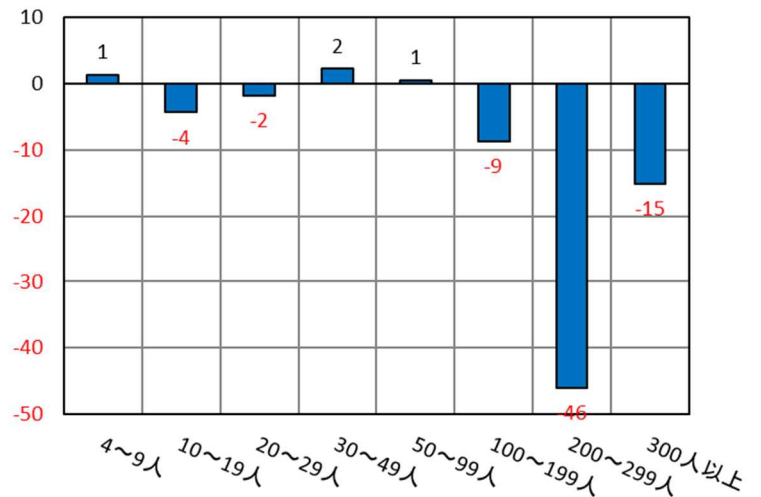


図 23 従業員規模別対前年増減 (単位：億円)

7 原材料使用額等

原材料使用額等は2,638億8,835万円で、前年に比べ114億4,408万円の増加（前年比4.5%）となっている。

産業別では構成比の高い順に、電気30.8%（812億2,295万円）、生産用機械14.9%（393億5,956万円）、食料13.0%（342億9,354万円）となっている。

前年に比べ増加した産業は、電気154億3,020万円（前年比23.5%）、電子106億8,491万円（同407.7%）、情報40億9,444万円（同42.1%）など11産業となっている。減少した産業は、輸送233億1,926万円（同43.1%）、その他15億6,769万円（同19.9%）、鉄鋼13億7,325万円（同42.6%）など8産業となっている。（秘匿産業を除く）

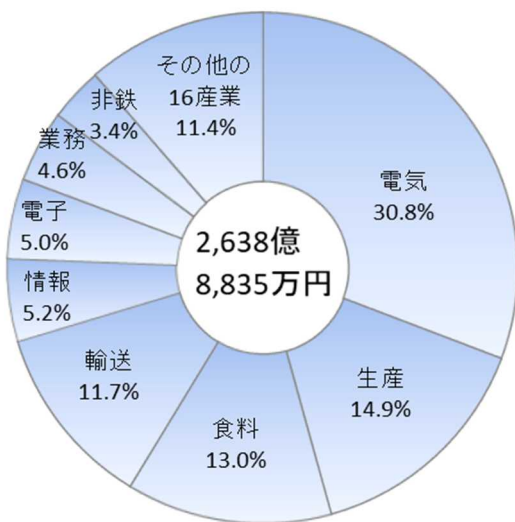


図24 産業別構成比

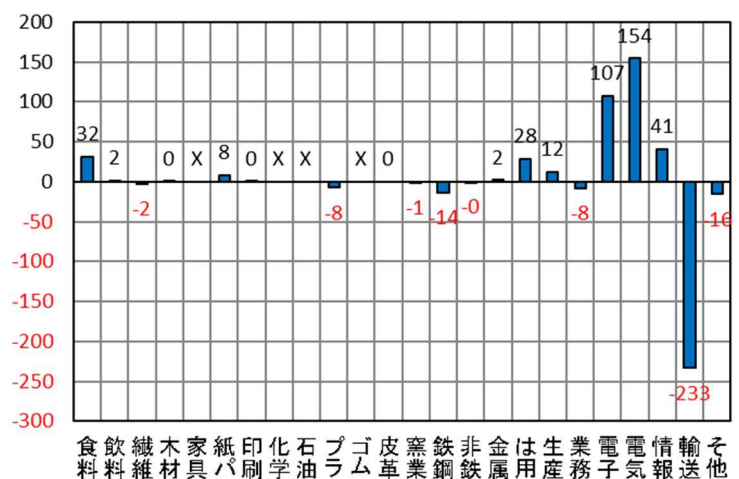


図25 産業別対前年増減（単位：億円）

表4 産業中分類別 事業所数、従業者数、製造品出荷額等、原材料使用額等、粗付加価値額及び現金給与総額（従業者4人以上の事業所）

産業	事業所数	従業者数	製造品 出荷額等	原材料 使用額等	粗付加 価値額	現金給与 総額
	事業所	人	万円	万円	万円	万円
総数	433	16,738	46,341,541	26,388,835	18,922,649	6,933,749
09 食料	37	1,771	6,735,846	3,429,354	3,098,493	630,028
10 飲料	7	58	90,206	32,087	48,684	15,348
11 繊維	8	124	167,512	102,946	59,916	37,797
12 木材	7	45	106,823	42,352	59,703	15,813
13 家具	2	18	X	X	X	X
14 紙パ	6	81	166,513	103,195	61,252	32,214
15 印刷	21	219	200,632	79,619	112,112	50,730
16 化学	2	113	X	X	X	X
17 石油	-	-	-	-	-	-
18 プラ	34	776	1,294,061	747,688	509,686	235,241
19 ゴム	4	67	156,591	87,715	64,268	26,090
20 皮革	-	-	-	-	-	-
21 窯業	10	152	357,993	242,620	108,526	52,585
22 鉄鋼	6	128	288,261	184,769	95,951	53,453
23 非鉄	12	588	1,481,509	901,197	549,616	188,441
24 金属	45	809	892,220	248,201	597,773	284,959
25 は用	12	243	514,045	321,727	178,599	86,760
26 生産	110	2,538	6,766,512	3,935,956	2,658,152	1,140,105
27 業務	16	892	1,795,451	1,206,021	550,721	303,869
28 電子	16	530	1,833,620	1,330,596	466,210	200,868
29 電気	36	4,084	13,668,511	8,122,295	5,372,283	1,964,009
30 情報	9	880	1,717,205	1,381,853	312,530	371,861
31 輸送	17	2,307	5,918,908	3,083,213	2,676,956	993,093
32 その他	16	315	1,558,162	630,863	906,269	173,954

表5 産業中分類別、男女別 従業者数（従業者4人以上の事業所）

産 業	従 業 者 数							
	平成26年		平成28年		前年増減		前年比	
	男	女	男	女	男	女	男	女
	人	人	人	人	人	人	%	%
総 数	12,254	5,243	11,740	4,998	514	245	4.2	4.7
09 食料	895	854	963	808	68	46	7.6	5.4
10 飲料	29	24	38	20	9	4	31.0	16.7
11 繊維	62	122	46	78	16	44	25.8	36.1
12 木材	26	8	37	8	11	-	42.3	-
13 家具	40	14	11	7	29	7	72.5	50.0
14 紙パ	11	23	50	31	39	8	354.5	34.8
15 印刷	115	80	126	93	11	13	9.6	16.3
16 化学	91	24	90	23	1	1	1.1	4.2
17 石油	8	1	-	-	-	-	-	-
18 プラ	455	286	472	304	17	18	3.7	6.3
19 ゴム	11	8	35	32	24	24	218.2	300.0
20 皮革	-	-	-	-	-	-	-	-
21 窯業	100	32	114	38	14	6	14.0	18.8
22 鉄鋼	189	56	93	35	96	21	50.8	37.5
23 非鉄	468	143	455	133	13	10	2.8	7.0
24 金属	607	229	610	199	3	30	0.5	13.1
25 は用	59	19	186	57	127	38	215.3	200.0
26 生産	2,125	432	2,075	463	50	31	2.4	7.2
27 業務	501	324	512	380	11	56	2.2	17.3
28 電子	448	306	316	214	132	92	29.5	30.1
29 電気	2,754	1,367	2,745	1,339	9	28	0.3	2.0
30 情報	543	276	581	299	38	23	7.0	8.3
31 輸送	2,278	450	1,952	355	326	95	14.3	21.1
32 その他	439	165	233	82	206	83	46.9	50.3

表6 従業員規模別 事業所数、従業員数、製造品出荷額等、粗付加価値額、現金給与総額
及び常用労働者1人当たりの現金給与総額（従業員4人以上の事業所）

従業員規模	事業所数					従業員数				
	平成26年	平成28年	構成比	前年比	増減	平成26年	平成28年	構成比	前年比	増減
	事業所	事業所	%	%	事業所	人	人	%	%	人
総数	397	433	100.0	9.1	36	17,497	16,738	100.0	4.3	759
4～9人	157	211	48.7	34.4	54	954	1,227	7.3	28.6	273
10～19人	96	80	18.5	16.7	16	1,314	1,118	6.7	14.9	196
20～29人	45	44	10.2	2.2	1	1,111	1,074	6.4	3.3	37
30～49人	31	33	7.6	6.5	2	1,198	1,300	7.8	8.5	102
50～99人	35	35	8.1	-	-	2,487	2,402	14.4	3.4	85
100～199人	13	12	2.8	7.7	1	1,832	1,662	9.9	9.3	170
200～299人	8	4	0.9	50.0	4	2,033	944	5.6	53.6	1,089
300人以上 (再掲)	12	14	3.2	16.7	2	6,568	7,011	41.9	6.7	443
29人以下	298	335	77.4	12.4	37	3,379	3,419	20.4	1.2	40
30人以上	99	98	22.6	1.0	1	14,118	13,319	79.6	5.7	799

従業員規模	製造品出荷額等				
	平成26年	平成28年	構成比	前年比	増減
	万円	万円	%	%	万円
総数	46,555,280	46,341,541	100.0	0.5	213,739
4～9人	949,527	1,067,416	2.3	12.4	117,889
10～19人	1,940,384	1,656,778	3.6	14.6	283,606
20～29人	2,761,831	1,991,491	4.3	27.9	770,340
30～49人	2,248,944	3,560,675	7.7	58.3	1,311,731
50～99人	5,459,496	6,417,560	13.8	17.5	958,064
100～199人	3,737,391	5,146,524	11.1	37.7	1,409,133
200～299人	8,817,820	5,147,444	11.1	41.6	3,670,376
300人以上 (再掲)	20,639,887	21,353,653	46.1	3.5	713,766
29人以下	5,651,742	4,715,685	10.2	16.6	936,057
30人以上	40,903,538	41,625,856	89.8	1.8	722,318

従業員規模	現金給与総額					常用労働者1人当たりの現金給与総額				
	平成26年	平成28年	構成比	前年比	増減	平成26年	平成28年	構成比	前年比	増減
	万円	万円	%	%	万円	万円	万円	%	%	万円
総数	7,651,598	6,933,749	100.0	9.4	717,849	438	399	-	8.9	39
4～9人	259,425	272,562	3.9	5.1	13,137	281	234	-	16.7	47
10～19人	408,520	365,137	5.3	10.6	43,383	313	328	-	4.7	15
20～29人	403,058	385,167	5.6	4.4	17,891	363	358	-	1.4	5
30～49人	489,078	511,422	7.4	4.6	22,344	408	387	-	5.3	22
50～99人	1,053,586	1,059,092	15.3	0.5	5,506	424	437	-	3.2	13
100～199人	869,936	783,354	11.3	10.0	86,582	475	461	-	2.9	14
200～299人	950,424	490,702	7.1	48.4	459,722	467	455	-	2.6	12
300人以上 (再掲)	3,217,571	3,066,313	44.2	4.7	151,258	490	409	-	16.4	80
29人以下	1,071,003	1,022,866	14.8	4.5	48,137	321	305	-	5.0	16
30人以上	6,580,595	5,910,883	85.2	10.2	669,712	466	422	-	9.5	44

表7 広域市町村圏別 事業所数、従業者数及び製造品出荷額等(従業者4人以上の事業所)

地域	事業所数					従業者数				
	平成26年	平成28年	構成比	前年比	増減数	平成26年	平成28年	構成比	前年比	増減数
県計	事業所 5,193	事業所 5,562	% 100.0	% 7.1	事業所 369	人 190,884	人 188,720	% 100.0	% 1.1	人 2,164
佐久	476	522	9.4	9.7	46	16,747	16,292	8.6	2.7	455
上小	538	584	10.5	8.6	46	22,309	20,843	11.0	6.6	1,466
諏訪	801	867	15.6	8.2	66	25,140	24,899	13.2	1.0	241
上伊那	644	680	12.2	5.6	36	25,046	24,783	13.1	1.1	263
飯伊	486	506	9.1	4.1	20	15,514	15,403	8.2	0.7	111
木曾	100	112	2.0	12.0	12	2,512	2,474	1.3	1.5	38
松本	771	818	14.7	6.1	47	35,004	35,068	18.6	0.2	64
大北	100	120	2.2	20.0	20	3,517	3,803	2.0	8.1	286
長野	1,115	1,186	21.3	6.4	71	39,310	39,431	20.9	0.3	121
北信	162	167	3.0	3.1	5	5,785	5,724	3.0	1.1	61

地域	製造品出荷額等				
	平成26年	平成28年	構成比	前年比	増減数
県計	万円 545,478,425	万円 587,943,220	% 100.0	% 7.8	万円 42,464,795
佐久	43,630,316	45,159,791	7.7	3.5	1,529,475
上小	60,198,299	59,528,961	10.1	1.1	669,338
諏訪	55,495,887	55,664,359	9.5	0.3	168,472
上伊那	66,165,249	72,139,543	12.3	9.0	5,974,294
飯伊	39,187,464	37,688,687	6.4	3.8	1,498,777
木曾	6,275,872	6,023,239	1.0	4.0	252,633
松本	149,795,065	171,075,311	29.1	14.2	21,280,246
大北	10,687,320	10,714,615	1.8	0.3	27,295
長野	98,681,356	116,118,626	19.7	17.7	17,437,270
北信	15,361,597	13,830,088	2.4	10.0	1,531,509

【各地域に含まれる市、郡名】

佐久地域：小諸市、佐久市、南佐久郡、北佐久郡
 上小地域：上田市、東御市、小県郡
 諏訪地域：岡谷市、諏訪市、茅野市、諏訪郡
 上伊那地域：伊那市、駒ヶ根市、上伊那郡
 飯伊地域：飯田市、下伊那郡
 木曾地域：木曾郡
 松本地域：松本市、塩尻市、安曇野市、東筑摩郡
 大北地域：大町市、北安曇郡
 長野地域：長野市、須坂市、千曲市、埴科郡、
 上高井郡、上水内郡
 北信地域：中野市、飯山市、下高井郡、下水内郡

製造品出荷額等：秘匿の数値を含む。

表 8 市町村別 事業所数、従業者数及び製造品出荷額等（従業者 4 人以上の事業所）

地 域	事業所数	従業者数	製 造 品 出 荷 額 等	地 域	事業所数	従業者数	製 造 品 出 荷 額 等
	事業所	人	万円		事業所	人	万円
県 計	5,562	188,720	587,943,220				
佐久地域	522	16,292	45,159,791	木曽地域	112	2,474	6,023,239
小諸市	118	3,641	14,116,837	木曽郡			
佐久市	285	8,330	19,336,299	上松町	14	485	1,212,453
南佐久郡				南木曽町	33	544	660,969
小海町	14	142	176,003	木曽町	33	526	800,785
佐久穂町	35	537	662,923	木祖村	8	92	X
川上村	2	8	X	王滝村	2	46	X
南牧村	2	87	X	大桑村	22	781	3,170,862
南相木村	-	-	-				
北相木村	2	14	X	松本地域	818	35,068	171,075,311
北佐久郡				松本市	375	12,588	48,935,999
軽井沢町	15	155	459,254	塩尻市	189	10,883	75,226,856
御代田町	30	2,838	8,692,571	安曇野市	213	10,825	45,121,128
立科町	19	540	685,958	東筑摩郡			
上小地域	584	20,843	59,528,961	麻績村	7	114	173,983
上田市	433	16,738	46,341,541	生坂村	3	39	67,175
東御市	105	3,398	11,941,942	山形村	15	292	515,297
小県郡				朝日村	10	213	870,512
長和町	26	378	521,878	筑北村	6	114	164,361
青木村	20	329	723,600	大北地域	120	3,803	10,714,615
諏訪地域	867	24,899	55,664,359	大町市	56	2,278	7,393,688
岡谷市	274	6,830	17,474,183	北安曇郡			
諏訪市	195	4,609	8,618,400	池田町	28	737	2,052,741
茅野市	231	8,120	20,485,832	松川村	25	591	899,647
諏訪郡				白馬村	8	146	233,473
下諏訪町	81	1,772	2,417,570	小谷村	3	51	135,066
富士見町	65	3,294	6,262,800	長野地域	1,186	39,431	116,118,626
原村	21	274	405,574	長野市	558	19,135	58,014,417
上伊那地域	680	24,783	72,139,543	須坂市	161	5,412	13,151,682
伊那市	169	5,639	15,257,884	千曲市	214	6,754	18,718,612
駒ヶ根市	105	4,692	13,211,491	埴科郡			
上伊那郡				坂城町	134	5,326	19,605,538
辰野町	93	3,641	8,722,487	上高井郡			
箕輪町	149	4,846	16,264,424	小布施町	35	491	738,433
飯島町	44	1,555	4,898,514	高山村	38	754	2,199,840
南箕輪村	56	2,029	8,982,515	上水内郡			
中川村	15	275	349,960	信濃町	22	769	2,435,003
宮田村	49	2,106	4,452,268	飯綱町	13	550	881,524
飯伊地域	506	15,403	37,688,687	小川村	11	240	373,577
飯田市	309	9,316	26,048,127	北信地域	167	5,724	13,830,088
下伊那郡				中野市	107	4,330	9,973,509
松川町	60	1,797	3,047,626	飯山市	31	962	3,328,071
高森町	42	1,164	2,136,921	下高井郡			
阿南町	8	322	398,913	山ノ内町	11	148	142,050
阿智村	20	666	1,563,326	木島平村	11	219	305,750
平谷村	1	6	X	野沢温泉村	5	41	X
根羽村	4	104	126,348	下水内郡			
下條村	11	474	1,606,446	栄村	2	24	X
売木村	2	20	X				
天龍村	-	-	-				
泰阜村	3	91	X				
喬木村	17	484	603,539				
豊丘村	25	923	1,902,319				
大鹿村	4	36	60,183				

製造品出荷額等：県計及び広域市町村圏別の計...秘匿の数値を含む。

II 従業者 30 人以上の事業所

1 事業所数

事業所数は 98 事業所で、前年に比べ 1 事業所の減少（前年比 1.0%）となっている。

産業別では構成比の高い順に、生産用機械 22.4%（22 事業所）、電気、輸送ともに 13.3%（13 事業所）の順となっている。

2 従業者数

従業者数は 13,319 人で、前年に比べ 799 人の減少（前年比 5.7%）となっている。

産業別では構成比の高い順に、電気 29.0%（3,859 人）、輸送 17.0%（2,268 人）、生産用機械 12.4%（1,657 人）の順となっている。

3 製造品出荷額等

製造品出荷額等は 4,162 億 5,856 万円で、前年に比べ 72 億 2,318 万円の増加（前年比 1.8%）となっている。

産業別では構成比の高い順に、電気 32.1%（1,336 億 9,063 万円）、食料 15.4%（640 億 5,819 万円）、輸送 14.2%（589 億 2,991 万円）の順となっている。（秘匿産業を除く）

4 付加価値額

付加価値額は 1,563 億 7,406 万円で、前年に比べ 128 億 6,820 万円の減少（前年比 7.6%）となっている。

産業別では構成比の高い順に、電気 30.6%（478 億 6,350 万円）、食料 18.4%（287 億 7,610 万円）、輸送 16.0%（250 億 6,705 万円）の順となっている。（秘匿産業を除く）

表9 産業中分類別 事業所数、従業者数、製造品出荷額等及び付加価値額
(従業者30人以上の事業所)

産業	事業所数					従業者数				
	平成26年	平成28年	構成比	前年比	増減	平成26年	平成28年	構成比	前年比	増減
	事業所	事業所	%	%	事業所	人	人	%	%	人
総数	99	98	100.0	1.0	1	14,118	13,319	100.0	5.7	799
09 食料	10	11	11.2	10.0	1	1,457	1,507	11.3	3.4	50
10 飲料	-	-	-	-	-	-	-	-	-	-
11 繊維	2	2	2.0	-	-	133	92	0.7	30.8	41
12 木材	-	-	-	-	-	-	-	-	-	-
13 家具	1	-	-	100.0	1	37	-	-	100.0	37
14 紙パ	-	1	1.0	-	1	-	35	0.3	-	35
15 印刷	-	1	1.0	-	1	-	39	0.3	-	39
16 化学	1	2	2.0	100.0	1	94	113	0.8	20.2	19
17 石油	-	-	-	-	-	-	-	-	-	-
18 プラ	7	7	7.1	-	-	378	465	3.5	23.0	87
19 ゴム	-	1	1.0	-	1	-	30	0.2	-	30
20 皮革	-	-	-	-	-	-	-	-	-	-
21 窯業	2	2	2.0	-	-	73	69	0.5	5.5	4
22 鉄鋼	2	2	2.0	-	-	224	96	0.7	57.1	128
23 非鉄	4	3	3.1	25.0	1	508	473	3.6	6.9	35
24 金属	6	4	4.1	33.3	2	424	347	2.6	18.2	77
25 は用	-	1	1.0	-	1	-	115	0.9	-	115
26 生産	22	22	22.4	-	-	1,708	1,657	12.4	3.0	51
27 業務	4	4	4.1	-	-	743	788	5.9	6.1	45
28 電子	5	3	3.1	40.0	2	619	390	2.9	37.0	229
29 電気	12	13	13.3	8.3	1	3,852	3,859	29.0	0.2	7
30 情報	2	3	3.1	50.0	1	730	750	5.6	2.7	20
31 輸送	15	13	13.3	13.3	2	2,631	2,268	17.0	13.8	363
32 その他	4	3	3.1	25.0	1	507	226	1.7	55.4	281

産業	製造品出荷額等					付加価値額				
	平成26年	平成28年	構成比	前年比	増減	平成26年	平成28年	構成比	前年比	増減
	万円	万円	%	%	万円	万円	万円	%	%	万円
総数	40,903,538	41,625,856	100.0	1.8	722,318	16,924,226	15,637,406	100.0	7.6	1,286,820
09 食料	5,215,657	6,405,819	15.4	22.8	1,190,162	2,567,008	2,877,610	18.4	12.1	310,602
10 飲料	-	-	-	-	-	-	-	-	-	-
11 繊維	X	X	X	X	X	X	X	X	X	X
12 木材	-	-	-	-	-	-	-	-	-	-
13 家具	X	-	-	X	X	X	-	-	X	X
14 紙パ	-	X	X	X	X	-	X	X	X	X
15 印刷	-	X	X	X	X	-	X	X	X	X
16 化学	X	X	X	X	X	X	X	X	X	X
17 石油	-	-	-	-	-	-	-	-	-	-
18 プラ	834,691	929,875	2.2	11.4	95,184	265,175	327,318	2.1	23.4	62,143
19 ゴム	-	X	X	X	X	-	X	X	X	X
20 皮革	-	-	-	-	-	-	-	-	-	-
21 窯業	X	X	X	X	X	X	X	X	X	X
22 鉄鋼	X	X	X	X	X	X	X	X	X	X
23 非鉄	1,347,541	1,277,993	3.1	5.2	69,548	471,965	421,708	2.7	10.6	50,257
24 金属	412,644	309,880	0.7	24.9	102,764	296,891	226,359	1.4	23.8	70,532
25 は用	-	X	X	X	X	-	X	X	X	X
26 生産	4,779,546	5,096,944	12.2	6.6	317,398	1,678,650	1,877,544	12.0	11.8	198,894
27 業務	1,737,649	1,725,113	4.1	0.7	12,536	435,102	481,883	3.1	10.8	46,781
28 電子	396,778	1,755,672	4.2	342.5	1,358,894	183,761	410,969	2.6	123.6	227,208
29 電気	12,822,604	13,369,063	32.1	4.3	546,459	5,931,024	4,786,350	30.6	19.3	1,144,674
30 情報	X	1,584,719	3.8	X	X	X	187,743	1.2	X	X
31 輸送	9,155,932	5,892,991	14.2	35.6	3,262,941	3,441,075	2,506,705	16.0	27.2	934,370
32 その他	1,576,688	1,441,984	3.5	8.5	134,704	737,243	723,326	4.6	1.9	13,917

5 現金給与総額

現金給与総額は 591 億 883 万円で、前年に比べ 66 億 9,712 万円の減少（前年比 10.2%）となっている。

産業別では現金給与総額の高い順に、電気 190 億 931 万円、輸送 98 億 2,023 万円、生産用機械 820 億 1,362 万円の順となっている。（秘匿産業を除く）

6 原材料使用額等

原材料使用額等は 2,390 億 1,273 万円で、前年に比べ 181 億 6,403 万円の増加（前年比 8.2%）となっている。

産業別では原材料使用額等の高い順に、電気 796 億 5,878 万円、食料 324 億 3,382 万円、輸送 307 億 4,484 万円の順となっている。（秘匿産業を除く）

7 生産額

生産額は 3,427 億 1,748 万円で、前年に比べ 278 億 4,864 万円の減少（前年比 7.5%）となっている。

産業別では生産額の高い順に、電気 866 億 5,293 万円、輸送 588 億 4,978 万円、食料 563 億 7,827 万円の順となっている。（秘匿産業を除く）

8 有形固定資産投資総額

有形固定資産投資総額は 152 億 9,542 万円で、前年に比べ 35 億 8,950 万円の減少（前年比 19.0%）となっている。

産業別では有形固定資産投資総額の高い順に、食料 37 億 6,098 万円、電気 35 億 3,745 万円、輸送 29 億 9,894 万円の順となっている。（秘匿産業を除く）

9 在庫額

年末在庫額は 452 億 4,586 万円で、年初に比べ 45 億 1,494 万円の減少となっている。

産業別では年末在庫額の高い順に、電気 198 億 5,230 万円、生産用機械 54 億 271 万円、その他 53 億 8,648 万円の順となっている。（秘匿産業を除く）

10 敷地面積及び用水量

(1) 敷地面積

敷地面積は 2,358,367 m²で、前年に比べ 135,016 m²の減少（前年比 5.4%）となっている。

(2) 用水量

1 日当たりの用水量は 14,180m³で、前年に比べ 4,844m³の増加（前年比 51.9%）となっている。

統 計 表 編

第1表 累年比較 事業所数、従業者数、現金給与総額、原材料使用額等、製造品出荷額等及び粗付加価値額

調査年	事業所数		従業者数		現金給与総額		原材料使用額等		製造品出荷額等		粗付加価値額	
	実数	前年比	実数	前年比	金額	前年比	金額	前年比	金額	前年比	金額	前年比
	事業所	%	人	%	万円	%	万円	%	万円	%	万円	%
昭和50	1,391		23,292		3,412,034		10,395,010		17,827,908		7,416,277	
51	1,373	1.3	23,306	0.1	3,801,277	11.4	12,107,367	16.5	19,994,437	12.2	7,879,222	6.2
52	1,358	1.1	23,124	0.8	4,106,194	8.0	13,856,301	14.4	23,264,071	16.4	9,401,603	19.3
53	1,396	2.8	23,301	0.8	4,393,835	7.0	14,833,413	7.1	24,391,717	4.8	9,546,232	1.5
54	1,387	0.6	23,338	0.2	4,811,424	9.5	16,238,231	9.5	26,635,083	9.2	10,388,334	8.8
55	1,383	0.3	23,969	2.7	5,284,268	9.8	19,616,514	20.8	31,257,559	17.4	11,626,469	11.9
56	1,564	13.1	25,542	6.6	5,899,417	11.6	21,931,684	11.8	35,125,673	12.4	13,178,871	13.4
57	1,523	2.6	25,739	0.8	6,252,308	6.0	22,597,706	3.0	36,424,600	3.7	13,815,924	4.8
58	1,473	3.3	26,387	2.5	6,568,980	5.1	24,419,500	8.1	38,902,762	6.8	14,472,772	4.8
59	1,440	2.2	27,067	2.6	7,162,206	9.0	27,550,086	12.8	44,266,261	13.8	16,704,831	15.4
60	1,406	2.4	27,232	0.6	7,804,731	9.0	29,219,551	6.1	48,153,333	8.8	17,078,251	2.2
61	1,492	6.1	27,330	0.4	7,966,887	2.1	29,186,057	0.1	48,566,707	0.9	16,814,468	1.5
62	1,445	3.2	27,086	0.9	8,032,084	0.8	28,329,992	2.9	48,577,426	0.0	17,551,130	4.4
63	1,416	2.0	27,480	1.5	8,636,628	7.5	30,633,829	8.1	52,560,886	8.2	19,431,983	10.7
平成元	1,398	1.3	27,538	0.2	9,180,106	6.3	33,696,181	10.0	57,236,218	8.9	20,714,044	6.6
2	1,379	1.4	28,477	3.4	10,082,584	9.8	36,612,901	8.7	65,446,981	14.3	23,261,304	12.3
3	1,418	2.8	27,886	2.1	10,530,400	4.4	37,048,849	1.2	69,461,915	6.1	26,338,876	13.2
4	1,347	5.0	27,003	3.2	10,275,217	2.4	34,323,456	7.4	65,441,171	5.8	25,465,951	3.3
5	1,299	3.6	25,828	4.4	10,041,918	2.3	31,219,271	9.0	61,625,067	5.8	24,783,450	2.7
6	1,233	5.1	24,684	4.4	10,061,644	0.2	32,845,533	5.2	62,565,748	1.5	24,288,686	2.0
7	1,221	1.0	24,705	0.1	10,323,217	2.6	35,039,479	6.7	66,101,975	5.7	26,450,878	8.9
8	1,260	3.2	24,808	0.4	10,690,083	3.6	37,546,796	7.2	69,180,355	4.7	26,365,636	0.3
9	1,230	2.4	24,474	1.3	10,553,994	1.3	36,811,225	2.0	68,571,019	0.9	26,690,905	1.2
10	1,227	0.2	24,100	1.5	10,390,185	1.6	34,341,863	6.7	65,155,863	5.0	25,524,702	4.4
11	1,177	4.1	22,889	5.0	9,628,181	7.3	32,280,547	6.0	60,971,784	6.4	22,980,697	10.0
12	1,157	1.7	23,145	1.1	9,994,116	3.8	33,892,694	5.0	65,965,881	8.2	26,791,411	16.6
13	576	-	20,678	-	9,651,977	-	32,593,241	-	62,701,399	-	24,267,739	-
14	534	7.3	19,604	5.2	8,724,861	9.6	31,215,020	4.2	57,763,069	7.9	22,391,143	7.7
15	562	5.2	19,603	0.0	8,713,958	0.1	30,681,077	1.7	56,925,986	1.4	22,867,265	2.1
16	515	8.4	19,408	1.0	8,714,180	0.0	33,207,986	8.2	59,249,901	4.1	23,085,700	1.0
17	537	4.3	20,017	3.1	8,666,484	0.5	35,107,110	5.7	57,556,268	2.9	21,835,562	5.4
18	496	7.6	19,953	0.3	8,850,865	2.1	35,262,494	0.4	59,191,230	2.8	23,290,763	6.7
19	496	-	20,462	2.6	8,881,372	0.3	33,766,817	4.2	58,068,838	1.9	23,449,878	0.7
20	518	4.4	19,473	4.8	8,620,524	2.9	32,251,161	4.5	54,797,618	5.6	21,800,394	7.0
21	450	13.1	16,744	14.0	6,918,271	19.7	20,860,644	35.3	36,924,894	32.6	15,525,222	28.8
22	430	4.4	16,788	0.3	6,923,892	0.1	24,458,681	17.2	41,467,086	12.3	16,455,580	6.0
23	471	9.5	17,178	2.3	7,145,898	3.2	23,363,254	4.5	40,608,975	2.1	16,994,263	3.3
24	428	9.1	16,894	1.7	7,110,941	0.5	25,277,477	8.2	42,889,403	5.6	17,004,026	0.1
25	403	5.8	16,783	0.7	7,230,545	1.7	23,113,101	8.6	39,443,489	8.0	15,815,652	7.0
26	397	1.5	17,497	4.3	7,651,598	5.8	25,244,427	9.2	46,555,280	18.0	20,381,962	28.9
28	433	9.1	16,738	4.3	6,933,749	9.4	26,388,835	4.5	46,341,541	0.5	18,922,649	7.2

平成17年までの数値は、合併前旧4市町村の数値の単純合計

平成13年から従業者4人以上を対象としているため、平成12年以前とは接続しない。

平成23年及び28年は経済センサス-活動調査の数値、その他の年次は工業統計調査の数値

平成27年工業統計調査は、平成28年経済センサス-活動調査(H28.6.1実施)のため未実施

事業所数、従業者数：平成23年は平成24年2月1日時点の数値、平成28年は同じ年の6月1日時点の数値、その他の年次は同じ年の12月31日時点の数値

現金給与総額、原材料使用額等、製造品出荷額等、粗付加価値額：平成28年は前年1年間の実績数値で、個人経営調査票による調査分を含まない。

第2表 前年比較、産業中分類別 事業所数、従業者数、現金給与総額、原材料使用額等、製造品出荷額等及び粗付加価値額
(従業者4人以上の事業所)

産 業	事 業 所 数				従 業 者 数				現 金 給 与 総 額				原 材 料 使 用 額 等				製 造 品 出 荷 額 等				粗 付 加 価 値 額			
	H26	H28	前年比		H26	H28	前年比		H26	H28	前年比		H26	H28	前年比		H26	H28	前年比		H26	H28	前年比	
			構成比	%			構成比	%			構成比	%			構成比	%			構成比	%			構成比	%
総 数	397	433	100.0	9.1	17,497	16,738	100.0	4.3	7,651,598	6,933,749	100.0	9.4	25,244,427	26,388,835	100.0	4.5	46,555,280	46,341,541	100.0	0.5	20,381,962	18,922,649	100.0	7.2
09 食 料	36	37	8.5	2.8	1,749	1,771	10.6	1.3	564,275	630,028	9.1	11.7	3,113,577	3,429,354	13.0	10.1	6,270,928	6,735,846	14.5	7.4	2,963,663	3,098,493	16.4	4.5
10 飲 料	5	7	1.6	40.0	53	58	0.3	9.4	15,217	15,348	0.2	0.9	16,133	32,087	0.1	98.9	64,981	90,206	0.2	38.8	40,493	48,684	0.3	20.2
11 織 維	7	8	1.8	14.3	184	124	0.7	32.6	49,168	37,797	0.5	23.1	127,598	102,946	0.4	19.3	178,486	167,512	0.4	6.1	48,192	59,916	0.3	24.3
12 木 材	5	7	1.6	40.0	34	45	0.3	32.4	13,156	15,813	0.2	20.2	40,668	42,352	0.2	4.1	61,023	106,823	0.2	75.1	18,989	59,703	0.3	214.4
13 家 具	3	2	0.5	33.3	54	18	0.1	66.7	20,321	X	X	X	19,844	X	X	X	51,390	X	X	X	29,548	X	X	X
14 紙・パルプ	4	6	1.4	50.0	34	81	0.5	138.2	10,683	32,214	0.5	201.5	18,608	103,195	0.4	454.6	34,126	166,513	0.4	387.9	14,475	61,252	0.3	323.2
15 印 刷	15	21	4.8	40.0	195	219	1.3	12.3	49,648	50,730	0.7	2.2	74,877	79,619	0.3	6.3	217,499	200,632	0.4	7.8	133,043	112,112	0.6	15.7
16 化 学	2	2	0.5	-	115	113	0.7	1.7	X	X	X	X	X	X	X	X	X	X	X	X	X	X	X	X
17 石 油	1	-	-	100.0	9	-	-	100.0	X	-	X	X	X	-	X	X	X	-	X	X	X	-	X	X
18 プラスチック	39	34	7.9	12.8	741	776	4.6	4.7	256,866	235,241	3.4	8.4	824,851	747,688	2.8	9.4	1,325,726	1,294,061	2.8	2.4	468,896	509,686	2.7	8.7
19 ゴ ム	1	4	0.9	300.0	19	67	0.4	252.6	X	26,090	0.4	X	X	87,715	0.3	X	X	156,591	0.3	X	X	64,268	0.3	X
20 皮 革	-	-	-	-	-	-	-	-	-	-	-	-	-	-	-	-	-	-	-	-	-	-	-	-
21 窯 業	8	10	2.3	25.0	132	152	0.9	15.2	47,999	52,585	0.8	9.6	254,870	242,620	0.9	4.8	373,080	357,993	0.8	4.0	110,327	108,526	0.6	1.6
22 鉄 鋼	4	6	1.4	50.0	245	128	0.8	47.8	104,839	53,453	0.8	49.0	322,094	184,769	0.7	42.6	496,033	288,261	0.6	41.9	168,710	95,951	0.5	43.1
23 非 鉄	12	12	2.8	-	611	588	3.5	3.8	202,359	188,441	2.7	6.9	902,673	901,197	3.4	0.2	1,517,516	1,481,509	3.2	2.4	576,171	549,616	2.9	4.6
24 金 属	40	45	10.4	12.5	836	809	4.8	3.2	357,942	284,959	4.1	20.4	230,522	248,201	0.9	7.7	852,676	892,220	1.9	4.6	582,130	597,773	3.2	2.7
25 はん用機械	8	12	2.8	50.0	78	243	1.5	211.5	25,509	86,760	1.3	240.1	38,875	321,727	1.2	727.6	78,022	514,045	1.1	558.8	36,518	178,599	0.9	389.1
26 生産用機械	98	110	25.4	12.2	2,557	2,538	15.2	0.7	1,220,221	1,140,105	16.4	6.6	3,819,992	3,935,956	14.9	3.0	6,394,761	6,766,512	14.6	5.8	2,423,901	2,658,152	14.0	9.7
27 業務用機械	14	16	3.7	14.3	825	892	5.3	8.1	280,816	303,869	4.4	8.2	1,287,336	1,206,021	4.6	6.3	1,805,901	1,795,451	3.9	0.6	486,312	550,721	2.9	13.2
28 電 子	16	16	3.7	-	754	530	3.2	29.7	282,613	200,868	2.9	28.9	262,105	1,330,596	5.0	407.7	564,629	1,833,620	4.0	224.7	295,118	466,210	2.5	58.0
29 電 気	37	36	8.3	2.7	4,121	4,084	24.4	0.9	1,992,631	1,964,009	28.3	1.4	6,579,275	8,122,295	30.8	23.5	13,261,668	13,668,511	29.5	3.1	6,471,318	5,372,283	28.4	17.0
30 情 報	7	9	2.1	28.6	819	880	5.3	7.4	417,097	371,861	5.4	10.8	972,409	1,381,853	5.2	42.1	1,651,162	1,717,205	3.7	4.0	635,290	312,530	1.7	50.8
31 輸 送	21	17	3.9	19.0	2,728	2,307	13.8	15.4	1,340,533	993,093	14.3	25.9	5,415,139	3,083,213	11.7	43.1	9,295,460	5,918,908	12.8	36.3	3,778,027	2,676,956	14.1	29.1
32 そ の 他	14	16	3.7	14.3	604	315	1.9	47.8	317,637	173,954	2.5	45.2	787,632	630,863	2.4	19.9	1,676,786	1,558,162	3.4	7.1	860,282	906,269	4.8	5.3

事業所数、従業者数：平成26年は12月31日、平成28年は6月1日時点の数値
現金給与総額、原材料使用額等、製造品出荷額等、粗付加価値額：前年1年間の実績数値

第3表 産業中分類別 事業所数、従業者数、現金給与総額、原材料使用額等、製造品出荷額等及び粗付加価値額
(従業者4人以上の事業所)

産 業	事 業 所 数								従 業 者 数														臨 時 雇 用 者 数		産 業		
	総 数				経 営 組 織 別				総 数		男 計		女 計		1 事 業 所 当 たり	常 用 労 働 者				出 向・派 遣 受 入 者		個 人 事 業 主・無 給 家 族 従 業 者					
					株式 会社 有限 会社	合 名 合 資 会 社	会 社 以 外 の 法 人	個 人								構成 比	前 年 比	構成 比	前 年 比							雇 用 者	
	正 社 員・正 職 員 等	パ ー ト・ア ル バ イ ト 等	男	女																							
事業所	%	%	事業所	事業所	事業所	事業所	人	%	%	人	%	人	%	人	%	人	人	人	人	人	人	人	人	人			
総 数	433	100.0	9.1	379	3	1	50	16,738	100.0	4.3	11,740	70.1	4,998	29.9	38.7	12.3	9,751	2,809	1,203	1,768	1,237	600	48	20	94	148	
09 食 料	37	8.5	2.8	31	-	-	6	1,771	10.6	1.3	963	54.4	808	45.6	47.9	1.5	541	311	371	472	52	32	4	2	55	108	09
10 飲 料	7	1.6	40.0	7	-	-	-	58	0.3	9.4	38	65.5	20	34.5	8.3	21.8	30	10	8	10	-	-	-	-	4	3	10
11 繊 維	8	1.8	14.3	5	-	-	3	124	0.7	32.6	46	37.1	78	62.9	15.5	41.0	27	55	16	22	-	-	3	1	3	-	11
12 木 材	7	1.6	40.0	6	1	-	-	45	0.3	32.4	37	82.2	8	17.8	6.4	5.5	34	5	3	3	-	-	-	-	-	-	12
13 家 具	2	0.5	33.3	2	-	-	-	18	0.1	66.7	11	61.1	7	38.9	9.0	50.0	11	3	-	4	-	-	-	-	-	-	13
14 紙・パルプ	6	1.4	50.0	5	1	-	-	81	0.5	138.2	50	61.7	31	38.3	13.5	58.8	42	10	8	20	-	1	-	-	-	-	14
15 印 刷	21	4.8	40.0	13	-	1	7	219	1.3	12.3	126	57.5	93	42.5	10.4	19.8	113	36	6	52	-	-	7	5	-	5	15
16 化 学	2	0.5	-	2	-	-	-	113	0.7	1.7	90	79.6	23	20.4	56.5	1.7	86	19	-	4	4	-	-	-	-	-	16
17 石 油	-	-	100.0	-	-	-	-	-	-	100.0	-	-	-	-	-	-	-	-	-	-	-	-	-	-	-	-	17
18 フラスチック	34	7.9	12.8	32	-	-	2	776	4.6	4.7	472	60.8	304	39.2	22.8	20.1	426	193	47	99	18	13	2	-	-	2	18
19 ゴム	4	0.9	300.0	4	-	-	-	67	0.4	252.6	35	52.2	32	47.8	16.8	11.8	34	8	1	21	-	3	-	-	-	-	19
20 皮 革	-	-	-	-	-	-	-	-	-	-	-	-	-	-	-	-	-	-	-	-	-	-	-	-	-	-	20
21 窯 業	10	2.3	25.0	9	-	-	1	152	0.9	15.2	114	75.0	38	25.0	15.2	7.9	95	20	16	12	3	6	1	-	1	1	21
22 鉄 鋼	6	1.4	50.0	6	-	-	-	128	0.8	47.8	93	72.7	35	27.3	21.3	65.2	90	26	3	9	-	-	-	-	-	-	22
23 非 鉄	12	2.8	-	11	-	-	1	588	3.5	3.8	455	77.4	133	22.6	49.0	3.8	367	50	23	28	69	55	1	-	-	-	23
24 金 属	45	10.4	12.5	40	-	-	5	809	4.8	3.2	610	75.4	199	24.6	18.0	14.0	487	112	75	73	44	13	6	2	2	1	24
25 はん用機械	12	2.8	50.0	12	-	-	-	243	1.5	211.5	186	76.5	57	23.5	20.3	107.7	173	47	9	8	4	2	-	-	2	-	25
26 生産用機械	110	25.4	12.2	99	-	-	11	2,538	15.2	0.7	2,075	81.8	463	18.2	23.1	11.6	1,864	342	136	110	69	8	12	3	13	1	26
27 業務用機械	16	3.7	14.3	13	-	-	3	892	5.3	8.1	512	57.4	380	42.6	55.8	5.4	367	147	84	173	60	57	3	3	2	1	27
28 電 子	16	3.7	-	11	1	-	4	530	3.2	29.7	316	59.6	214	40.4	33.1	29.7	294	118	31	69	18	27	4	-	-	1	28
29 電 気	36	8.3	2.7	32	-	-	4	4,084	24.4	0.9	2,745	67.2	1,339	32.8	113.4	1.9	2,425	825	214	395	516	305	3	2	7	23	29
30 情 報	9	2.1	28.6	9	-	-	-	880	5.3	7.4	581	66.0	299	34.0	97.8	16.4	482	142	27	91	84	66	-	-	-	-	30
31 輸 送	17	3.9	19.0	17	-	-	-	2,307	13.8	15.4	1,952	84.6	355	15.4	135.7	4.5	1,563	269	94	74	296	12	-	-	2	-	31
32 そ の 他	16	3.7	14.3	13	-	-	3	315	1.9	47.8	233	74.0	82	26.0	19.7	54.4	200	61	31	19	-	-	2	2	3	2	32

従業者数：経済センサス・活動調査の結果であり、常用労働者及び個人事業主・無給家族従業者に他事業所への出向者を含んでいるため、内訳が従業者総数と一致しない。

産 業	現 金 給 与 総 額				原 材 料 使 用 額 等				製 造 品 出 荷 額 等											産 業
	総 額		常用労働者 1人当たり		総 額		製造品 出荷額 等に 占める 割合	総 額			製 造 品 出 荷 額	加 工 賃 収 入 額	く ず 廃 物 出 荷 額	そ の 他 収 入 額		1 事 業 所 当 た り		従 業 者 1 人 当 た り		
	前年比	前年比	構成比	前年比	構成比	前年比		構成比	前年比	修理料 収入額				その他(修 理料収入 額除く)	前年比	前年比	前年比	前年比		
							万円				%	万円	%						万円	
総 数	6,933,749	9.4	399	8.9	26,388,835	100.0	4.5	56.9	46,341,541	100.0	0.5	37,313,866	1,895,897	12,337	60,220	7,059,221	107,024	8.7	2,769	4.1
09 食 料	630,028	11.7	354	9.6	3,429,354	13.0	10.1	50.9	6,735,846	14.5	7.4	5,923,483	27,969	-	-	784,394	182,050	4.5	3,803	6.1
10 飲 料	15,348	0.9	265	7.8	32,087	0.1	98.9	35.6	90,206	0.2	38.8	75,252	750	-	-	14,204	12,887	0.8	1,555	26.9
11 織 維	37,797	23.1	315	16.0	102,946	0.4	19.3	61.5	167,512	0.4	6.1	147,305	11,258	-	-	8,949	20,939	17.9	1,351	39.3
12 木 材	15,813	20.2	351	9.2	42,352	0.2	4.1	39.6	106,823	0.2	75.1	67,332	-	-	-	39,491	15,260	25.0	2,374	32.3
13 家 具	X	X	X	X	X	X	X	X	X	X	X	X	X	X	X	X	X	X	X	X
14 紙・ハルフ	32,214	201.5	398	26.6	103,195	0.4	454.6	62.0	166,513	0.4	387.9	163,139	2,840	-	-	534	27,752	225.3	2,056	104.8
15 印 刷	50,730	2.2	245	6.7	79,619	0.3	6.3	39.7	200,632	0.4	7.8	193,222	6,854	-	-	556	9,554	34.1	916	17.9
16 化 学	X	X	X	X	X	X	X	X	X	X	X	X	X	X	X	X	X	X	X	X
17 石 油	-	100.0	-	-	-	-	100.0	-	-	-	100.0	-	-	-	-	-	-	-	-	-
18 プラスチック	235,241	8.4	296	15.1	747,688	2.8	9.4	57.8	1,294,061	2.8	2.4	1,222,526	47,910	-	-	23,625	38,061	12.0	1,668	6.8
19 ゴ ム	26,090	320.0	389	19.1	87,715	0.3	504.0	56.0	156,591	0.3	497.2	137,474	17,480	-	-	1,637	39,148	49.3	2,337	69.4
20 皮 革	-	-	-	-	-	-	-	-	-	-	-	-	-	-	-	-	-	-	-	-
21 窯 業	52,585	9.6	346	5.6	242,620	0.9	4.8	67.8	357,993	0.8	4.0	216,011	-	-	-	141,982	35,799	23.2	2,355	16.7
22 鉄 鋼	53,453	49.0	418	2.4	184,769	0.7	42.6	64.1	288,261	0.6	41.9	226,973	7,362	-	-	53,926	48,044	61.3	2,252	11.2
23 非 鉄	188,441	6.9	318	4.0	901,197	3.4	0.2	60.8	1,481,509	3.2	2.4	1,397,041	49,095	12,204	-	23,169	123,459	2.4	2,520	1.4
24 金 属	284,959	20.4	354	17.6	248,201	0.9	7.7	27.8	892,220	1.9	4.6	245,128	640,134	-	-	6,958	19,827	7.0	1,103	8.1
25 はん用機械	86,760	240.1	357	9.2	321,727	1.2	727.6	62.6	514,045	1.1	558.8	505,413	8,015	-	-	617	42,837	339.2	2,115	111.5
26 生産用機械	1,140,105	6.6	451	5.9	3,935,956	14.9	3.0	58.2	6,766,512	14.6	5.8	6,306,394	344,805	-	30,092	85,221	61,514	5.7	2,666	6.6
27 業務用機械	303,869	8.2	342	0.2	1,206,021	4.6	6.3	67.2	1,795,451	3.9	0.6	1,780,042	15,372	-	-	37	112,216	13.0	2,013	8.0
28 電 子	200,868	28.9	361	4.0	1,330,596	5.0	407.7	72.6	1,833,620	4.0	224.7	285,215	169,027	-	-	1,379,378	114,601	224.7	3,460	362.0
29 電 気	1,964,009	1.4	420	13.3	8,122,295	30.8	23.5	59.4	13,668,511	29.5	3.1	8,712,624	448,880	-	30,128	4,476,879	379,681	5.9	3,347	4.0
30 情 報	371,861	10.8	417	18.1	1,381,853	5.2	42.1	80.5	1,717,205	3.7	4.0	1,709,563	6,366	-	-	1,276	190,801	19.1	1,951	3.2
31 輸 送	993,093	25.9	430	12.4	3,083,213	11.7	43.1	52.1	5,918,908	12.8	36.3	5,828,112	83,126	-	-	7,670	348,171	21.3	2,566	24.7
32 そ の 他	173,954	45.2	559	6.4	630,863	2.4	19.9	40.5	1,558,162	3.4	7.1	1,541,216	8,624	133	-	8,189	97,385	18.7	4,947	78.2

産 業	粗 付 加 価 値 額								産 業
	総 額			1 事 業 所 当 た り		従 業 者 1 人 当 た り			
	構成比	前年比		前年比		前年比			
万円	%	%	万円	%	万円	%			
総 数	18,922,649	100.0	7.2	43,701	14.9	1,131	2.9		
09 食 料	3,098,493	16.4	4.5	83,743	1.7	1,750	3.3	09	
10 飲 料	48,684	0.3	20.2	6,955	14.1	839	9.9	10	
11 繊 維	59,916	0.3	24.3	7,490	8.8	483	84.5	11	
12 木 材	59,703	0.3	214.4	8,529	124.6	1,327	137.6	12	
13 家 具	X	X	X	X	X	X	X	13	
14 紙・パルプ	61,252	0.3	323.2	10,209	182.1	756	77.6	14	
15 印 刷	112,112	0.6	15.7	5,339	39.8	512	25.0	15	
16 化 学	X	X	X	X	X	X	X	16	
17 石 油	-	-	100.0	-	-	-	-	17	
18 プラスチック	509,686	2.7	8.7	14,991	24.7	657	3.8	18	
19 ゴ ム	64,268	0.3	489.0	16,067	47.2	959	67.0	19	
20 皮 革	-	-	-	-	-	-	-	20	
21 窯 業	108,526	0.6	1.6	10,853	21.3	714	14.6	21	
22 鉄 鋼	95,951	0.5	43.1	15,992	62.1	750	8.9	22	
23 非 鉄	549,616	2.9	4.6	45,801	4.6	935	0.9	23	
24 金 属	597,773	3.2	2.7	13,284	8.7	739	6.1	24	
25 はん用機械	178,599	0.9	389.1	14,883	226.0	735	57.0	25	
26 生産用機械	2,658,152	14.0	9.7	24,165	2.3	1,047	10.5	26	
27 業務用機械	550,721	2.9	13.2	34,420	0.9	617	4.7	27	
28 電 子	466,210	2.5	58.0	29,138	58.0	880	124.7	28	
29 電 気	5,372,283	28.4	17.0	149,230	14.7	1,315	16.2	29	
30 情 報	312,530	1.7	50.8	34,726	61.7	355	54.2	30	
31 輸 送	2,676,956	14.1	29.1	157,468	12.5	1,160	16.2	31	
32 そ の 他	906,269	4.8	5.3	56,642	7.8	2,877	102.0	32	

第4表 産業中分類別、従業者規模別 事業所数、従業者数、現金給与総額、原材料使用額等及び製造品出荷額等（従業者4人以上の事業所）

産 業 中 分 類 規 模	事業所数	従業者数	現金給与総額	原材料使用額等	製造品出荷額等
	事業所	人	万円	万円	万円
総 数	433	16,738	6,933,749	26,388,835	46,341,541
4～9人	211	1,227	272,562	389,038	1,067,416
10～19人	80	1,118	365,137	834,761	1,656,778
20～29人	44	1,074	385,167	1,263,763	1,991,491
30～49人	33	1,300	511,422	2,322,831	3,560,675
50～99人	35	2,402	1,059,092	3,265,073	6,417,560
100～199人	12	1,662	783,354	3,512,597	5,146,524
200～299人	4	944	490,702	2,025,734	5,147,444
300人以上	14	7,011	3,066,313	12,775,038	21,353,653
09 食料品製造業	37	1,771	630,028	3,429,354	6,735,846
4～9人	17	92	11,197	15,298	44,225
10～19人	5	65	16,151	46,054	121,161
20～29人	4	107	32,338	124,620	164,641
30～49人	4	164	80,219	895,672	1,122,145
50～99人	4	299	117,581	538,924	799,822
100～199人	-	-	-	-	-
200～299人	1	268	X	X	X
300人以上	2	776	X	X	X
10 飲料・たばこ・飼料製造業	7	58	15,348	32,087	90,206
4～9人	6	42	6,514	21,611	55,004
10～19人	1	16	X	X	X
20～29人	-	-	-	-	-
30～49人	-	-	-	-	-
50～99人	-	-	-	-	-
100～199人	-	-	-	-	-
200～299人	-	-	-	-	-
300人以上	-	-	-	-	-
11 繊維工業	8	124	37,797	102,946	167,512
4～9人	6	32	3,797	4,196	12,865
10～19人	-	-	-	-	-
20～29人	-	-	-	-	-
30～49人	1	34	X	X	X
50～99人	1	58	X	X	X
100～199人	-	-	-	-	-
200～299人	-	-	-	-	-
300人以上	-	-	-	-	-
12 木材・木製品製造業(家具を除く)	7	45	15,813	42,352	106,823
4～9人	5	24	6,894	9,707	27,456
10～19人	2	21	X	X	X
20～29人	-	-	-	-	-
30～49人	-	-	-	-	-
50～99人	-	-	-	-	-
100～199人	-	-	-	-	-
200～299人	-	-	-	-	-
300人以上	-	-	-	-	-

産 業 中 分 類 従 業 者 規 模	事業所数	従業者数	現金給与 総 額	原 材 料 使用額等	製 造 品 出荷額等
	事業所	人	万円	万円	万円
13 家具・装備品製造業	2	18	X	X	X
4～9人	1	4	X	X	X
10～19人	1	14	X	X	X
20～29人	-	-	-	-	-
30～49人	-	-	-	-	-
50～99人	-	-	-	-	-
100～199人	-	-	-	-	-
200～299人	-	-	-	-	-
300人以上	-	-	-	-	-
14 パルプ・紙・紙加工品製造業	6	81	32,214	103,195	166,513
4～9人	3	17	X	X	X
10～19人	2	29	X	X	X
20～29人	-	-	-	-	-
30～49人	1	35	X	X	X
50～99人	-	-	-	-	-
100～199人	-	-	-	-	-
200～299人	-	-	-	-	-
300人以上	-	-	-	-	-
15 印刷・同関連業	21	219	50,730	79,619	200,632
4～9人	11	50	6,435	11,462	25,764
10～19人	8	105	27,770	38,119	84,281
20～29人	1	25	X	X	X
30～49人	1	39	X	X	X
50～99人	-	-	-	-	-
100～199人	-	-	-	-	-
200～299人	-	-	-	-	-
300人以上	-	-	-	-	-
16 化学工業	2	113	X	X	X
4～9人	-	-	-	-	-
10～19人	-	-	-	-	-
20～29人	-	-	-	-	-
30～49人	1	30	X	X	X
50～99人	1	83	X	X	X
100～199人	-	-	-	-	-
200～299人	-	-	-	-	-
300人以上	-	-	-	-	-
17 石油製品・石炭製品製造業	-	-	-	-	-
4～9人	-	-	-	-	-
10～19人	-	-	-	-	-
20～29人	-	-	-	-	-
30～49人	-	-	-	-	-
50～99人	-	-	-	-	-
100～199人	-	-	-	-	-
200～299人	-	-	-	-	-
300人以上	-	-	-	-	-

産 業 中 分 類 従 業 者 規 模	事業所数	従業者数	現金給与 総 額	原 材 料 使用額等	製 造 品 出荷額等
	事業所	人	万円	万円	万円
18 プラスチック製品製造業	34	776	235,241	747,688	1,294,061
4～9人	14	98	23,609	31,708	91,594
10～19人	11	166	42,167	135,633	216,552
20～29人	2	47	X	X	X
30～49人	2	89	X	X	X
50～99人	4	260	92,576	403,696	595,814
100～199人	1	116	X	X	X
200～299人	-	-	-	-	-
300人以上	-	-	-	-	-
19 ゴム製品製造業	4	67	26,090	87,715	156,591
4～9人	1	4	X	X	X
10～19人	2	33	X	X	X
20～29人	-	-	-	-	-
30～49人	1	30	X	X	X
50～99人	-	-	-	-	-
100～199人	-	-	-	-	-
200～299人	-	-	-	-	-
300人以上	-	-	-	-	-
20 なめし革・同製品・毛皮製造業	-	-	-	-	-
4～9人	-	-	-	-	-
10～19人	-	-	-	-	-
20～29人	-	-	-	-	-
30～49人	-	-	-	-	-
50～99人	-	-	-	-	-
100～199人	-	-	-	-	-
200～299人	-	-	-	-	-
300人以上	-	-	-	-	-
21 窯業・土石製品製造業	10	152	52,585	242,620	357,993
4～9人	4	25	5,291	12,030	23,525
10～19人	3	36	X	X	X
20～29人	1	22	X	X	X
30～49人	2	69	X	X	X
50～99人	-	-	-	-	-
100～199人	-	-	-	-	-
200～299人	-	-	-	-	-
300人以上	-	-	-	-	-
22 鉄鋼業	6	128	53,453	184,769	288,261
4～9人	3	15	X	X	X
10～19人	1	17	X	X	X
20～29人	-	-	-	-	-
30～49人	1	40	X	X	X
50～99人	1	56	X	X	X
100～199人	-	-	-	-	-
200～299人	-	-	-	-	-
300人以上	-	-	-	-	-

産 業 中 者 分 規 類 模	事業所数	従業者数	現金給与 総 額	原 材 料 使用額等	製 造 品 出荷額等
	事業所	人	万円	万円	万円
23 非鉄金属製造業	12	588	188,441	901,197	1,481,509
4～9人	4	27	7,623	10,276	37,794
10～19人	3	41	X	X	X
20～29人	2	47	X	X	X
30～49人	1	38	X	X	X
50～99人	-	-	-	-	-
100～199人	1	117	X	X	X
200～299人	-	-	-	-	-
300人以上	1	318	X	X	X
24 金属製品製造業	45	809	284,959	248,201	892,220
4～9人	25	143	36,639	37,247	148,310
10～19人	8	119	42,773	71,188	198,242
20～29人	8	200	66,737	92,331	235,788
30～49人	2	83	X	X	X
50～99人	1	56	X	X	X
100～199人	-	-	-	-	-
200～299人	1	208	X	X	X
300人以上	-	-	-	-	-
25 はん用機械器具製造業	12	243	86,760	321,727	514,045
4～9人	5	28	6,484	9,775	24,877
10～19人	4	48	20,124	21,626	55,774
20～29人	2	52	X	X	X
30～49人	-	-	-	-	-
50～99人	-	-	-	-	-
100～199人	1	115	X	X	X
200～299人	-	-	-	-	-
300人以上	-	-	-	-	-
26 生産用機械器具製造業	110	2,538	1,140,105	3,935,956	6,766,512
4～9人	59	350	89,667	111,935	320,814
10～19人	18	265	108,981	213,184	440,177
20～29人	11	266	120,095	676,049	908,577
30～49人	10	422	187,168	560,150	1,007,054
50～99人	6	356	167,799	420,374	722,611
100～199人	5	670	329,295	805,400	1,449,052
200～299人	1	209	X	X	X
300人以上	-	-	-	-	-
27 業務用機械器具製造業	16	892	303,869	1,206,021	1,795,451
4～9人	8	48	8,502	6,395	24,895
10～19人	3	36	X	X	X
20～29人	1	20	X	X	X
30～49人	-	-	-	-	-
50～99人	2	145	X	X	X
100～199人	-	-	-	-	-
200～299人	-	-	-	-	-
300人以上	2	643	X	X	X

産 業 中 分 類 従 業 者 規 模	事業所数	従業者数	現金給与 総 額	原 材 料 使用額等	製 造 品 出荷額等
	事業所	人	万円	万円	万円
28 電子部品・デバイス・電子回路製造業	16	530	200,868	1,330,596	1,833,620
4～9人	7	40	3,786	4,028	11,726
10～19人	4	53	11,160	42,484	53,466
20～29人	2	47	X	X	X
30～49人	-	-	-	-	-
50～99人	1	99	X	X	X
100～199人	2	291	X	X	X
200～299人	-	-	-	-	-
300人以上	-	-	-	-	-
29 電気機械器具製造業	36	4,084	1,964,009	8,122,295	13,668,511
4～9人	16	97	21,402	48,122	103,330
10～19人	3	38	X	X	X
20～29人	4	90	33,579	94,417	166,303
30～49人	2	63	X	X	X
50～99人	4	256	90,124	190,746	329,388
100～199人	-	-	-	-	-
200～299人	1	259	X	X	X
300人以上	6	3,281	1,687,136	7,541,698	12,578,726
30 情報通信機械器具製造業	9	880	371,861	1,381,853	1,717,205
4～9人	1	9	X	X	X
10～19人	1	16	X	X	X
20～29人	4	105	36,617	55,369	126,102
30～49人	1	45	X	X	X
50～99人	1	83	X	X	X
100～199人	-	-	-	-	-
200～299人	-	-	-	-	-
300人以上	1	622	X	X	X
31 輸送用機械器具製造業	17	2,307	993,093	3,083,213	5,918,908
4～9人	3	15	X	X	X
10～19人	-	-	-	-	-
20～29人	1	24	X	X	X
30～49人	3	119	38,873	133,550	214,844
50～99人	6	425	191,548	457,132	1,053,550
100～199人	2	353	X	X	X
200～299人	-	-	-	-	-
300人以上	2	1,371	X	X	X
32 その他の製造業	16	315	173,954	630,863	1,558,162
4～9人	12	67	21,653	41,536	79,234
10～19人	-	-	-	-	-
20～29人	1	22	X	X	X
30～49人	-	-	-	-	-
50～99人	3	226	143,714	562,501	1,441,984
100～199人	-	-	-	-	-
200～299人	-	-	-	-	-
300人以上	-	-	-	-	-

第5表 産業中・小・細分類別 事業所数、従業者数、現金給与総額、原材料使用額等、及び製造品出荷額等（従業者4人以上の事業所）

産 業 分 類	事業所数	従業者数	現金給与総額	原材料使用額等	製造品出荷額等
	事業所	人	万円	万円	万円
09 食料品製造業	37	1,771	630,028	3,429,354	6,735,846
091 畜産食料品製造業	4	419	163,670	763,084	1,298,474
0912 肉加工品製造業	3	415	163,670	763,084	1,298,474
0919 その他の畜産食料品製造業	1	4	X	X	X
092 水産食料品製造業	1	13	X	X	X
0926 冷凍水産食品製造業	1	13	X	X	X
093 野菜缶詰・果実缶詰・農産保存食料品製造業	5	116	45,169	274,969	356,917
0931 野菜缶詰・果実缶詰・農産保存食料品製造業(野菜漬物を除く)	3	100	43,412	268,243	341,796
0932 野菜漬物製造業(缶詰、瓶詰、つぼ詰を除く)	2	16	X	X	X
094 調味料製造業	4	369	185,616	986,985	3,047,238
0941 味そ製造業	3	101	34,612	140,145	207,141
0949 その他の調味料製造業	1	268	X	X	X
097 パン・菓子製造業	11	273	92,268	921,557	1,264,795
0971 パン製造業	2	14	X	X	X
0972 生菓子製造業	2	11	X	X	X
0973 ビスケット類・干菓子製造業	4	181	67,577	836,654	1,111,067
0979 その他のパン・菓子製造業	3	67	X	X	X
099 その他の食料品製造業	12	581	139,324	477,362	711,398
0992 めん類製造業	4	79	45,747	259,064	289,604
0993 豆腐・油揚げ製造業	1	6	X	X	X
0994 あん類製造業	1	5	X	X	X
0997 すし・弁当・調理パン製造業	2	427	X	X	X
0999 他に分類されない食料品製造業	4	64	16,133	15,581	47,413
10 飲料・たばこ・飼料製造業	7	58	15,348	32,087	90,206
101 清涼飲料製造業	1	7	X	X	X
1011 清涼飲料製造業	1	7	X	X	X
102 酒類製造業	5	43	14,130	23,406	63,622
1023 清酒製造業	5	43	14,130	23,406	63,622
106 飼料・有機質肥料製造業	1	8	X	X	X
1063 有機質肥料製造業	1	8	X	X	X
11 繊維工業	8	124	37,797	102,946	167,512
112 織物業	1	7	X	X	X
1122 絹・人絹織物業	1	7	X	X	X
116 外衣・シャツ製造業(和式を除く)	3	45	7,787	10,463	25,252
1164 織物製シャツ製造業(不織布製及びレース製を含み、下着を除く)	1	6	X	X	X
1165 織物製事務用・作業用・衛生用・スポーツ用衣服・校服製造業(不織布製及びレース製を含む)	1	34	X	X	X
1167 ニット製アウターシャツ類製造業	1	5	X	X	X
119 その他の繊維製品製造業	4	72	29,430	92,083	141,060
1191 寝具製造業	1	58	X	X	X
1194 帆布製品製造業	1	5	X	X	X
1196 刺しゅう業	1	4	X	X	X
1199 他に分類されない繊維製品製造業	1	5	X	X	X
12 木材・木製品製造業(家具を除く)	7	45	15,813	42,352	106,823
121 製材業、木製品製造業	5	36	12,386	38,185	95,236
1211 一般製材業	5	36	12,386	38,185	95,236
123 木製容器製造業(竹、とうを含む)	1	4	X	X	X
1232 木箱製造業	1	4	X	X	X
129 その他の木製品製造業(竹、とうを含む)	1	5	X	X	X
1299 他に分類されない木製品製造業(竹、とうを含む)	1	5	X	X	X
13 家具・装備品製造業	2	18	X	X	X
139 その他の家具・装備品製造業	2	18	X	X	X
1391 事務所用・店舗用装備品製造業	1	4	X	X	X
1392 窓用・扉用日よけ・日本びょうぶ等製造業	1	14	X	X	X
14 パルプ・紙・紙加工品製造業	6	81	32,214	103,195	166,513
145 紙製容器製造業	6	81	32,214	103,195	166,513
1453 段ボール箱製造業	5	66	29,297	102,519	163,468
1454 紙器製造業	1	15	X	X	X
15 印刷・同関連業	21	219	50,730	79,619	200,632
151 印刷業	18	205	50,730	79,619	200,632
1511 オフセット印刷業(紙に対するもの)	11	143	45,559	76,140	184,132
1512 オフセット印刷以外の印刷業(紙に対するもの)	1	5	X	X	X
1513 紙以外の印刷業	6	57	4,221	1,914	12,321
153 製本業、印刷物加工業	3	14	X	X	X
1531 製本業	3	14	X	X	X
16 化学工業	2	113	X	X	X
165 医薬品製造業	2	113	X	X	X
1651 医薬品原薬製造業	1	83	X	X	X
1652 医薬品製剤製造業	1	30	X	X	X

産 業 分 類	事 業 所 数	従 業 者 数	現金給与	原 材 料	製 造 品
			総 額	使用額等	出荷額等
			万円	万円	万円
18 プラスチック製品製造業(別掲を除く)	34	776	235,241	747,688	1,294,061
182 プラスチックフィルム・シート・床材・合成皮革製造業	1	14	X	X	X
1825 プラスチックフィルム・シート・床材・合成皮革加工業	1	14	X	X	X
183 工業用プラスチック製品製造業	24	582	170,202	537,078	902,574
1831 電気機械器具用プラスチック製品製造業(加工業を除く)	6	227	58,213	211,011	373,189
1832 輸送機械器具用プラスチック製品製造業(加工業を除く)	10	238	78,023	257,907	410,526
1833 その他の工業用プラスチック製品製造業(加工業を除く)	6	67	17,001	49,607	76,473
1834 工業用プラスチック製品加工業	2	50	X	X	X
185 プラスチック成形材料製造業(廃プラスチックを含む)	1	6	X	X	X
1852 廃プラスチック製品製造業	1	6	X	X	X
189 その他のプラスチック製品製造業	8	174	55,567	159,075	323,871
1891 プラスチック製日用雑貨・食卓用品製造業	3	69	X	X	X
1897 他に分類されないプラスチック製品製造業	4	87	27,749	86,552	152,039
1898 他に分類されないプラスチック製品加工業	1	18	X	X	X
19 ゴム製品製造業	4	67	26,090	87,715	156,591
193 ゴムベルト・ゴムホース・工業用ゴム製品製造業	3	37	X	X	X
1933 工業用ゴム製品製造業	3	37	X	X	X
199 その他のゴム製品製造業	1	30	X	X	X
1992 医療・衛生用ゴム製品製造業	1	30	X	X	X
21 窯業・土石製品製造業	10	152	52,585	242,620	357,993
211 ガラス・同製品製造業	2	69	X	X	X
2113 ガラス製加工素材製造業	1	37	X	X	X
2119 その他のガラス・同製品製造業	1	32	X	X	X
212 セメント・同製品製造業	6	72	24,956	69,476	118,783
2122 生コンクリート製造業	5	58	18,417	66,458	115,607
2123 コンクリート製品製造業	1	14	X	X	X
218 骨材・石工品等製造業	2	11	X	X	X
2181 砕石製造業	2	11	X	X	X
22 鉄鋼業	6	128	53,453	184,769	288,261
229 その他の鉄鋼業	6	128	53,453	184,769	288,261
2291 鉄鋼シャースリット業	1	6	X	X	X
2292 鉄スクラップ加工処理業	3	113	49,188	183,673	280,636
2299 他に分類されない鉄鋼業	2	9	X	X	X
23 非鉄金属製造業	12	588	188,441	901,197	1,481,509
234 電線・ケーブル製造業	4	472	156,756	826,985	1,333,804
2341 電線・ケーブル製造業(光ファイバケーブルを除く)	4	472	156,756	826,985	1,333,804
235 非鉄金属素形材製造業	8	116	31,685	74,212	147,705
2352 非鉄金属鋳物製造業(銅・同合金鋳物及びダイカストを除く)	3	63	X	X	X
2353 アルミニウム・同合金ダイカスト製造業	3	25	X	X	X
2355 非鉄金属鍛造品製造業	2	28	X	X	X
24 金属製品製造業	45	809	284,959	248,201	892,220
242 洋食器・刃物・手道具・金物類製造業	3	13	X	X	X
2421 洋食器製造業	1	4	X	X	X
2426 農業用器具製造業(農業用機械を除く)	1	5	X	X	X
2429 その他の金物類製造業	1	4	X	X	X
244 建設用・建築用金属製品製造業(製缶板金業を含む)	18	354	142,626	100,146	428,549
2441 鉄骨製造業	3	20	X	X	X
2443 金属製サッシ・ドア製造業	3	14	X	X	X
2445 建築用金属製品製造業(サッシ、ドア、建築用金物を除く)	3	229	103,775	41,612	265,481
2446 製缶板金業	9	91	31,430	53,091	125,487
245 金属素形材製品製造業	6	47	13,650	14,785	34,606
2451 アルミニウム・同合金プレス製品製造業	1	5	X	X	X
2452 金属プレス製品製造業(アルミニウム・同合金を除く)	5	42	12,722	13,951	31,236
246 金属被覆・彫刻業・熱処理業(ほうろう鉄器を除く)	13	332	98,246	115,745	365,545
2461 金属製品塗装業	6	132	40,794	38,705	121,475
2464 電気めっき業(表面処理鋼材製造業を除く)	1	20	X	X	X
2465 金属熱処理業	4	116	36,375	59,982	184,353
2469 その他の金属表面処理業	2	64	X	X	X
249 その他の金属製品製造業	5	63	28,724	14,147	54,913
2492 金属製スプリング製造業	2	25	X	X	X
2499 他に分類されない金属製品製造業	3	38	X	X	X
25 はん用機械器具製造業	12	243	86,760	321,727	514,045
251 ボイラ・原動機製造業	1	23	X	X	X
2513 はん用内燃機関製造業	1	23	X	X	X
252 ポンプ・圧縮機器製造業	4	141	50,469	273,606	403,323
2523 油圧・空圧機器製造業	4	141	50,469	273,606	403,323
253 一般産業用機械・装置製造業	1	5	X	X	X
2534 工業窯炉製造業	1	5	X	X	X
259 その他のはん用機械・同部分品製造業	6	74	27,800	33,720	88,783
2595 ピストンリング製造業	1	6	X	X	X
2596 他に分類されないはん用機械・装置製造業	3	35	X	X	X
2599 各種機械・同部分品製造修理業(注文製造・修理)	2	33	X	X	X

産 業 分 類	事 業 所 数	従 業 者 数	現 金 給 与	原 材 料	製 造 品
			総 額	使 用 額 等	出 荷 額 等
	事業所	人	万円	万円	万円
26 生産用機械器具製造業	110	2,538	1,140,105	3,935,956	6,766,512
261 農業用機械製造業(農業用器具を除く)	6	298	169,435	1,219,683	2,058,950
2611 農業用機械製造業(農業用器具を除く)	6	298	169,435	1,219,683	2,058,950
262 建設機械・鉱山機械製造業	9	85	27,649	30,395	84,303
2621 建設機械・鉱山機械製造業	9	85	27,649	30,395	84,303
264 生活関連産業用機械製造業	1	14	X	X	X
2641 食品機械・同装置製造業	1	14	X	X	X
265 基礎素材産業用機械製造業	15	503	245,858	1,204,130	1,642,666
2653 プラスチック加工機械・同附属装置製造業	15	503	245,858	1,204,130	1,642,666
266 金属加工機械製造業	40	797	329,791	634,481	1,399,269
2661 金属工作機械製造業	4	210	83,988	276,116	463,008
2663 金属工作機械用・金属加工機械用部分品・附属品製造業(機械工具、金型を除く)	33	549	230,902	323,986	886,359
2664 機械工具製造業(粉末や金業を除く)	3	38	X	X	X
267 半導体・フラットパネルディスプレイ製造装置製造業	5	145	55,645	93,914	203,158
2671 半導体製造装置製造業	5	145	55,645	93,914	203,158
269 その他の生産用機械・同部分品製造業	34	696	308,481	750,399	1,352,390
2691 金属用金型・同部分品・附属品製造業	13	240	92,638	261,566	439,194
2692 非金属用金型・同部分品・附属品製造業	10	154	76,118	58,150	237,063
2693 真空装置・真空機器製造業	1	9	X	X	X
2694 ロボット製造業	2	57	X	X	X
2699 他に分類されない生産用機械・同部分品製造業	8	236	104,748	311,919	467,635
27 業務用機械器具製造業	16	892	303,869	1,206,021	1,795,451
271 事務用機械器具製造業	1	63	X	X	X
2711 複写機製造業	1	63	X	X	X
272 サービス・娯楽用機械器具製造業	1	331	X	X	X
2729 その他のサービス用・娯楽用機械器具製造業	1	331	X	X	X
273 計量器・測定器・分析機器・試験機・測量機械器具・理化学機械器具製造業	13	489	180,410	568,900	969,923
2733 圧力計・流量計・液面計等製造業	9	462	173,854	563,340	948,523
2739 その他の計量器・測定器・分析機器・試験機・測量機械器具・理化学機械器具製造業	4	27	X	X	X
275 光学機械器具・レンズ製造業	1	9	X	X	X
2753 光学機械用レンズ・プリズム製造業	1	9	X	X	X
28 電子部品・デバイス・電子回路製造業	16	530	200,868	1,330,596	1,833,620
282 電子部品製造業	4	247	125,201	1,190,337	1,523,990
2821 抵抗器・コンデンサ・変成器・複合部品製造業	2	103	X	X	X
2822 音響部品・磁気ヘッド・小形モータ製造業	2	144	X	X	X
284 電子回路製造業	3	175	57,147	121,873	269,309
2841 電子回路基板製造業	1	18	X	X	X
2842 電子回路実装基板製造業	2	157	X	X	X
285 コントロール部品製造業	2	37	X	X	X
2842 電子回路実装基板製造業	2	37	X	X	X
289 その他の電子部品・デバイス・電子回路製造業	7	71	12,948	16,777	35,293
2899 その他の電子部品・デバイス・電子回路製造業	7	71	12,948	16,777	35,293
29 電気機械器具製造業	36	4,084	1,964,009	8,122,295	13,668,511
291 発電用・送電用・配電用電気機械器具製造業	17	1,773	961,385	6,696,164	9,999,191
2911 発電機・電動機・その他の回転電気機械製造業	10	1,674	931,202	6,617,136	9,845,754
2912 変圧器類製造業(電子機器用を除く)	1	64	X	X	X
2913 電力開閉装置製造業	1	8	X	X	X
2914 配電盤・電力制御装置製造業	3	15	X	X	X
2915 配線器具・配線附属品製造業	2	12	X	X	X
292 産業用電気機械器具製造業	7	1,103	349,827	136,873	664,638
2922 内燃機関電装品製造業	3	43	X	X	X
2929 その他の産業用電気機械器具製造業(車両用、船舶用を含む)	4	1,060	334,312	85,330	587,247
293 民生用電気機械器具製造業	2	31	X	X	X
2939 その他の民生用電気機械器具製造業	2	31	X	X	X
294 電球・電気照明器具製造業	2	31	X	X	X
2942 電気照明器具製造業	2	31	X	X	X
297 電気計測器製造業	7	1,075	610,868	1,180,475	2,822,328
2971 電気計測器製造業(別掲を除く)	3	1,035	603,227	1,178,825	2,805,502
2972 工業計器製造業	4	40	X	X	X
299 その他の電気機械器具製造業	1	71	X	X	X
2999 その他の電気機械器具製造業	1	71	X	X	X
30 情報通信機械器具製造業	9	880	371,861	1,381,853	1,717,205
301 通信機械器具・同関連機械器具製造業	4	748	327,140	1,297,823	1,555,123
3013 無線通信機械器具製造業	4	748	327,140	1,297,823	1,555,123
302 映像・音響機械器具製造業	2	36	X	X	X
3023 電気音響機械器具製造業	2	36	X	X	X
303 電子計算機・同附属装置製造業	3	96	32,542	72,375	130,308
3034 印刷装置製造業	1	23	X	X	X
3035 表示装置製造業	1	28	X	X	X
3039 その他の附属装置製造業	1	45	X	X	X

産 業 分 類	事業所数	従業者数	現金給与総額	原材料使用額等	製造品出荷額等
	事業所	人	万円	万円	万円
31 輸送用機械器具製造業	17	2,307	993,093	3,083,213	5,918,908
311 自動車・同附属品製造業	17	2,307	993,093	3,083,213	5,918,908
3113 自動車部分品・附属品製造業	17	2,307	993,093	3,083,213	5,918,908
32 その他の製造業	16	315	173,954	630,863	1,558,162
322 装身具・装飾品・ボタン・同関連品製造業(貴金属・宝石製を除く)	3	135	99,284	223,972	996,548
3224 針・ピン・ホック・スナップ・同関連品製造業	3	135	99,284	223,972	996,548
324 楽器製造業	1	5	X	X	X
3249 その他の楽器・楽器部品・同材料製造業	1	5	X	X	X
325 がん具・運動用具製造業	4	40	13,991	37,509	55,903
3251 娯楽用具・がん具製造業(人形を除く)	1	6	X	X	X
3253 運動用具製造業	3	34	X	X	X
328 畳等生活雑貨製品製造業	1	4	X	X	X
3282 畳製造業	1	4	X	X	X
329 他に分類されない製造業	7	131	58,411	363,011	499,339
3292 看板・標識機製造業	3	18	X	X	X
3293 パレット製造業	2	101	X	X	X
3294 モデル・模型製造業	1	7	X	X	X
3295 工業用模型製造業	1	5	X	X	X

第6表 品目別 製造品出荷額等 上位50品目（従業者4人以上の事業所）

順位	品目番号	品目名称	製造品出荷額等 万円	事業所数
1	X	X	X	1
2	297112	電気測定器	2,804,458	3
3	291121	直流・交流小形電動機(3W以上70W未満)	2,598,887	5
4	311314	自動車用内燃機関の部分品・取付具・附属品	2,157,271	4
5	X	X	X	1
6	X	X	X	2
7	292914	電力変換装置	1,259,060	4
8	X	X	X	2
9	291313	開閉器	931,633	3
10	273311	圧力計	911,379	3
11	X	X	X	2
12	265311	射出成形機	828,423	7
13	266311	金属工作機械の部分品・取付具・附属品	746,473	32
14	X	X	X	1
15	234113	銅被覆線	684,612	3
16	322411	縫針、ミシン針	662,089	3
17	X	X	X	1
18	X	X	X	1
19	X	X	X	2
20	311315	駆動・伝導・操縦装置部品	535,827	5
21	311316	懸架・制動装置部品	491,167	7
22	X	X	X	2
23	X	X	X	2
24	183211	自動車用プラスチック製品	433,304	16
25	292991	その他の産業用電気機械器具・同部分品・取付具・附属品(賃加工)	425,092	3
26	252314	油圧バルブ	391,724	3
27	269919	その他の生産用機械器具	379,719	3
28	X	X	X	2
29	097311	ビスケット類、干菓子	361,445	6
30	269211	プラスチック用金型	357,586	16
31	X	X	X	1
32	266126	専用機	313,920	4
33	291129	その他の小形電動機(3W以上70W未満)	311,591	4
34	265319	その他のプラスチック加工機械、同附属装置(手動式を含む)	293,980	6
35	183111	電気機械器具用プラスチック製品	278,674	9
36	X	X	X	2
37	099212	和風めん	247,015	4
38	269119	その他の金属用金型、同部分品・附属品	227,564	5
39	X	X	X	2
40	265321	プラスチック加工機械・同附属装置の部分品・取付具・附属品	200,434	8
41	269421	ロボット、同装置の部分品・取付具・附属品	194,445	4
42	X	X	X	1
43	X	X	X	2
44	311329	その他の自動車部品(二輪自動車部品を含む)	188,745	4
45	246591	金属熱処理(賃加工)	184,353	4
46	263412	製織機械・編組機械の部分品・取付具・附属品	184,252	3
47	301313	その他の移動局通信装置	177,504	4
48	229211	鉄スクラップ加工処理品	177,435	3
49	X	X	X	1
50	151111	オフセット印刷物(紙に対するもの)	165,108	13

事業所数...品目番号及び品目名称が重複する場合がある。

第7表 産業中分類別 事業所数、従業者数、現金給与総額、原材料使用額等、製造品出荷額等、在庫額、有形固定資産、生産額、付加価値額（従業者30人以上の事業所）

産 業	事 業 所 数				従 業 者 数				現 金 給 与 総 額					原 材 料 使 用 額 等							産 業	
	総 数	前年比	経 営 組 織 別		総 数	前年比	常 用 労 働 者	1事業所 当たり 従業者 数	総 額	前年比	常 用 雇 用 者 給 与	そ の 他 の 給 与	常 用 労 働 者 1 人 当 た り 現 金 給 与 総 額	総 額	前年比	原 材 料	燃 料	電 力	委 託 生 産 費	製 造 等 に 関 連 す る 外 注 費		転 売 し た 商 品 の 仕 入 額
			株 式 会 社 有 限 会 社	個 人																		
総 数	98	1.0	98	-	13,319	5.7	14,013	136	5,910,883	10.2	5,329,521	581,362	422	23,901,273	8.2	15,507,445	163,761	445,420	1,978,734	268,658	5,537,255	
09 食 料	11	10.0	11	-	1,507	3.4	1,521	137	570,342	15.2	513,065	57,277	375	3,243,382	35.9	2,506,725	51,530	47,233	36,456	7,438	594,000	09
10 飲 料	-	-	-	-	-	-	-	-	-	-	-	-	-	-	-	-	-	-	-	-	-	10
11 織 維	2	-	2	-	92	30.8	92	46	X	X	X	X	X	X	X	X	X	X	X	X	X	11
12 木 材	-	-	-	-	-	-	-	-	-	-	-	-	-	-	-	-	-	-	-	-	-	12
13 家 具	-	100.0	-	-	-	100.0	-	-	-	100.0	-	-	-	-	100.0	-	-	-	-	-	-	13
14 紙・パルプ	1	-	1	-	35	-	35	35	X	X	X	X	X	X	X	X	X	X	X	X	X	14
15 印 刷	1	-	1	-	39	-	39	39	X	X	X	X	X	X	X	X	X	X	X	X	X	15
16 化 学	2	100.0	2	-	113	20.2	113	57	X	X	X	X	X	X	X	X	X	X	X	X	X	16
17 石 油	-	-	-	-	-	-	-	-	-	-	-	-	-	-	-	-	-	-	-	-	-	17
18 プラスチック	7	-	7	-	465	23.0	487	66	156,098	8.0	145,173	10,925	321	543,826	0.5	336,894	7,481	23,443	164,030	1,943	10,035	18
19 ゴ ム	1	-	1	-	30	-	30	30	X	X	X	X	X	X	X	X	X	X	X	X	X	19
20 皮 革	-	-	-	-	-	-	-	-	-	-	-	-	-	-	-	-	-	-	-	-	-	20
21 窯 業	2	-	2	-	69	5.5	70	35	X	X	X	X	X	X	X	X	X	X	X	X	X	21
22 鉄 鋼	2	-	2	-	96	57.1	96	48	X	X	X	X	X	X	X	X	X	X	X	X	X	22
23 非 鉄	3	25.0	3	-	473	6.9	478	158	154,150	11.0	138,283	15,867	322	801,394	0.5	732,932	2,756	37,634	6,325	746	21,001	23
24 金 属	4	33.3	4	-	347	18.2	347	87	138,810	33.3	122,961	15,849	400	47,435	34.0	25,425	6,690	13,218	2,102	-	-	24
25 はん用機械	1	-	1	-	115	-	115	115	X	X	X	X	X	X	X	X	X	X	X	X	X	25
26 生産用機械	22	-	22	-	1,657	3.0	1,662	75	821,362	8.7	774,330	47,032	494	2,934,788	2.4	2,346,887	8,644	46,106	430,412	87,931	14,808	26
27 業務用機械	4	-	4	-	788	6.1	790	197	278,074	7.8	212,941	65,133	352	1,182,728	5.9	1,037,201	1,312	11,678	57,390	75,147	-	27
28 電 子	3	40.0	3	-	390	37.0	421	130	174,683	28.7	167,663	7,020	415	1,281,467	589.6	89,555	589	16,046	31,383	3,398	1,140,496	28
29 電 気	13	8.3	13	-	3,859	0.2	4,460	297	1,900,931	0.8	1,707,670	193,261	426	7,965,878	24.8	3,813,513	17,910	83,313	341,341	75,526	3,634,275	29
30 情 報	3	50.0	3	-	750	2.7	762	250	331,663	16.7	283,104	48,559	435	1,324,719	40.5	955,329	1,579	9,589	358,222	-	-	30
31 輸 送	13	13.3	13	-	2,268	13.8	2,269	174	982,023	25.1	901,457	80,566	433	3,074,484	42.5	2,517,200	55,117	94,059	400,451	2,265	5,392	31
32 そ の 他	3	25.0	3	-	226	55.4	226	75	143,714	50.3	134,486	9,228	636	562,501	22.9	468,790	1,906	46,325	39,068	6,412	-	32

産 業	製 造 品 出 荷 額 等							在 庫 額												産 業
	製 造 品		製造品 出荷額	加工賃 収入額	くず廃物 出荷額	その他の収入額		総 額			製 造 品			半 製 品 ・ 仕 掛 品			原 材 料 ・ 燃 料			
	総 額	前年比				年初	年末	在庫 増減	年初	年末	在庫 増減	年初	年末	在庫 増減	年初	年末	在庫 増減			
万円	%	万円	万円	万円	万円	万円	万円	万円	万円	万円	万円	万円	万円	万円	万円	万円	万円	万円	万円	
総 数	41,625,856	1.8	33,485,827	1,165,823	12,204	52,214	6,909,788	4,976,080	4,524,586	451,494	1,690,746	1,435,104	255,642	1,597,750	1,473,490	124,260	1,687,584	1,615,992	71,592	09
09 食 料	6,405,819	22.8	5,619,968	11,565	-	-	774,286	271,076	265,802	5,274	160,841	161,175	334	26,800	32,760	5,960	83,435	71,867	11,568	10
10 飲 料	-	-	-	-	-	-	-	-	-	-	-	-	-	-	-	-	-	-	-	-
11 織 維	X	X	X	X	X	X	X	X	X	X	X	X	X	X	X	X	X	X	X	X
12 木 材	-	-	-	-	-	-	-	-	-	-	-	-	-	-	-	-	-	-	-	-
13 家 具	-	100.0	-	-	-	-	-	-	-	-	-	-	-	-	-	-	-	-	-	-
14 紙・パルプ	X	X	X	X	X	X	X	X	X	X	X	X	X	X	X	X	X	X	X	X
15 印 刷	X	X	X	X	X	X	X	X	X	X	X	X	X	X	X	X	X	X	X	X
16 化 学	X	X	X	X	X	X	X	X	X	X	X	X	X	X	X	X	X	X	X	X
17 石 油	-	-	-	-	-	-	-	-	-	-	-	-	-	-	-	-	-	-	-	-
18 プラスチック	929,875	11.4	904,660	3,142	-	-	22,073	103,560	97,553	6,007	66,101	59,216	6,885	11,857	10,883	974	25,602	27,454	1,852	18
19 ゴ ム	X	X	X	X	X	X	X	X	X	X	X	X	X	X	X	X	X	X	X	X
20 皮 革	-	-	-	-	-	-	-	-	-	-	-	-	-	-	-	-	-	-	-	-
21 窯 業	X	X	X	X	X	X	X	X	X	X	X	X	X	X	X	X	X	X	X	X
22 鉄 鋼	X	X	X	X	X	X	X	X	X	X	X	X	X	X	X	X	X	X	X	X
23 非 鉄	1,277,993	5.2	1,243,970	-	12,204	-	21,819	108,026	107,961	65	67,127	62,769	4,358	22,298	22,916	618	18,601	22,276	3,675	23
24 金 属	309,880	24.9	-	309,880	-	-	-	476	465	11	-	-	-	138	138	-	338	327	11	24
25 はん用機械	X	X	X	X	X	X	X	X	X	X	X	X	X	X	X	X	X	X	X	X
26 生産用機械	5,096,944	6.6	4,821,230	204,688	-	22,086	48,940	611,976	540,271	71,705	298,751	200,285	98,466	176,164	213,321	37,157	137,061	126,665	10,396	26
27 業務用機械	1,725,113	0.7	1,725,076	-	-	-	37	137,886	138,819	933	12,765	13,275	510	109,118	110,064	946	16,003	15,480	523	27
28 電 子	1,755,672	342.5	248,099	135,989	-	-	1,371,584	33,312	28,869	4,443	9,148	12,691	3,543	19,372	12,237	7,135	4,792	3,941	851	28
29 電 気	13,369,063	4.3	8,459,629	425,092	-	30,128	4,454,214	2,252,092	1,985,230	266,862	539,887	436,630	103,257	705,006	588,835	116,171	1,007,199	959,765	47,434	29
30 情 報	1,584,719	0.8	1,583,713	-	-	-	1,006	331,950	286,014	45,936	837	399	438	224,071	187,638	36,433	107,042	97,977	9,065	30
31 輸 送	5,892,991	35.6	5,820,051	65,270	-	-	7,670	287,868	293,216	5,348	80,802	88,255	7,453	148,784	140,988	7,796	58,282	63,973	5,691	31
32 そ の 他	1,441,984	8.5	1,437,789	939	-	-	3,256	609,328	538,648	70,680	367,758	311,220	56,538	85,653	63,673	21,980	155,917	163,755	7,838	32

産 業	資 産																				産 業
	有 形 資 産				取 得 額				除 却 額				減 価 償 却 額				年 末 現 在 高				
	総 額	前年比	建物・ 機械・ 車両等	土地	総 額	前年比	建物	機械	車両等	土地	総 額	前年比	建物・ 機械・ 車両等	土地	総 額	前年比	総 額	前年比	建物・ 機械・ 車両等	土地	
万円	%	万円	万円	万円	%	万円	万円	万円	万円	万円	%	万円	万円	万円	%	万円	%	万円	万円		
総 数	7,777,079	9.7	5,688,679	2,088,400	1,365,662	29.8	234,463	800,497	230,946	99,756	122,020	68.9	100,624	21,396	837,430	16.8	8,232,377	10.1	6,016,531	2,166,760	
09 食 料	949,839	2.4	760,035	189,804	388,657	57.0	47,226	338,806	2,625	-	260	93.4	260	-	93,754	2.5	1,244,914	15.8	1,054,678	189,804	
10 飲 料	-	-	-	-	-	-	-	-	-	-	-	-	-	-	-	-	-	-	-	-	
11 織 維	X	X	X	X	X	X	X	X	X	X	X	X	X	X	X	X	X	X	X	X	
12 木 材	-	-	-	-	-	-	-	-	-	-	-	-	-	-	-	-	-	-	-	-	
13 家 具	-	100.0	-	-	-	100.0	-	-	-	-	-	-	-	-	100.0	-	100.0	-	-	-	
14 紙・パルプ	X	X	X	X	X	X	X	X	X	X	X	X	X	X	X	X	X	X	X	X	
15 印 刷	X	X	X	X	X	X	X	X	X	X	X	X	X	X	X	X	X	X	X	X	
16 化 学	X	X	X	X	X	X	X	X	X	X	X	X	X	X	X	X	X	X	X	X	
17 石 油	-	-	-	-	-	-	-	-	-	-	-	-	-	-	-	-	-	-	-	-	
18 プラスチック	210,244	28.8	93,962	116,282	34,105	163.6	3,174	15,214	14,580	1,137	1,289	209.1	1,023	266	25,596	13.5	217,464	23.7	100,311	117,153	
19 ゴ ム	X	X	X	X	X	X	X	X	X	X	X	X	X	X	X	X	X	X	X	X	
20 皮 革	-	-	-	-	-	-	-	-	-	-	-	-	-	-	-	-	-	-	-	-	
21 窯 業	X	X	X	X	X	X	X	X	X	X	X	X	X	X	X	X	X	X	X	X	
22 鉄 鋼	X	X	X	X	X	X	X	X	X	X	X	X	X	X	X	X	X	X	X	X	
23 非 鉄	324,200	5.1	213,456	110,744	43,786	55.1	5,161	31,424	7,201	-	21,297	408.0	3,502	17,795	27,799	13.2	318,890	3.6	225,941	92,949	
24 金 属	118,718	23.1	111,413	7,305	480	96.1	-	312	168	-	-	100.0	-	-	16,680	27.9	102,518	28.3	95,213	7,305	
25 はん用機械	X	X	X	X	X	X	X	X	X	X	X	X	X	X	X	X	X	X	X	X	
26 生産用機械	1,021,694	18.6	726,284	295,410	290,546	147.5	58,676	212,018	17,426	2,426	39,718	391.8	39,718	-	99,436	24.0	1,174,847	4.8	875,250	297,836	
27 業務用機械	153,711	5.1	97,088	56,623	29,678	80.9	6,537	6,946	16,195	-	4,927	40.2	4,927	-	26,611	45.3	151,851	0.1	95,228	56,623	
28 電 子	410,874	73.9	286,258	124,616	2,353	98.9	401	1,473	479	-	11,542	105.5	8,207	3,335	24,585	2.4	377,137	8.2	255,819	121,281	
29 電 気	2,512,292	11.8	1,836,404	675,888	314,075	37.8	88,118	106,512	119,445	-	6,715	53.4	6,715	-	232,307	10.1	2,587,345	4.4	1,911,457	675,888	
30 情 報	208,073	46.0	166,561	41,512	10,650	72.8	3,165	3,359	4,126	-	493	1,543.3	493	-	17,028	25.6	201,202	19.7	159,690	41,512	
31 輸 送	911,278	47.2	723,820	187,458	173,959	69.4	8,307	32,507	36,952	96,193	5,310	97.9	5,310	-	153,993	39.5	971,979	45.6	642,283	283,651	
32 そ の 他	538,944	11.7	360,208	178,736	21,275	62.0	4,411	8,419	8,445	-	159	99.7	159	-	59,837	18.3	500,294	6.9	321,487	178,736	

産 業	建 設 仮 勘 定			有 形 固 定 資 産 投 資 総 額				生 産 額		付 加 価 値 額			産 業
	増加額	減少額	差引額 (は減)	総 額	前年比	1事業所 当たり	常用 労働者 1人 当たり	総 額	前年比	総 額	前年比	従業者 1人 当たり	
	万円	万円	万円	万円	%	万円	万円	万円	%	万円	%	万円	
総 数	479,158	364,364	114,794	1,529,542	19.0	15,608	109	34,271,748	7.5	15,637,406	7.6	1,174	
09 食 料	29,431	42,422	12,991	376,098	47.4	34,191	247	5,637,827	8.0	2,877,610	12.1	1,909	09
10 飲 料	-	-	-	-	-	-	-	-	-	-	-	-	10
11 織 維	X	X	X	X	X	X	X	X	X	X	X	X	11
12 木 材	-	-	-	-	-	-	-	-	-	-	-	-	12
13 家 具	-	-	-	-	100.0	-	-	-	100.0	-	100.0	-	13
14 紙・パルプ	X	X	X	X	X	X	X	X	X	X	X	X	14
15 印 刷	X	X	X	X	X	X	X	X	X	X	X	X	15
16 化 学	X	X	X	X	X	X	X	X	X	X	X	X	16
17 石 油	-	-	-	-	-	-	-	-	-	-	-	-	17
18 プラスチック	2,596	-	2,596	36,701	182.3	5,243	75	899,943	6.3	327,318	23.4	704	18
19 ゴ ム	X	X	X	X	X	X	X	X	X	X	X	X	19
20 皮 革	-	-	-	-	-	-	-	-	-	-	-	-	20
21 窯 業	X	X	X	X	X	X	X	X	X	X	X	X	21
22 鉄 鋼	X	X	X	X	X	X	X	X	X	X	X	X	22
23 非 鉄	36,330	29,241	7,089	50,875	55.3	16,958	106	1,240,230	0.4	421,708	10.6	892	23
24 金 属	-	-	-	480	96.1	120	1	309,880	25.0	226,359	23.8	652	24
25 はん用機械	X	X	X	X	X	X	X	X	X	X	X	X	25
26 生産用機械	10,192	8,057	2,135	294,442	133.7	13,384	177	4,964,609	4.9	1,877,544	11.8	1,133	26
27 業務用機械	2,193	4,534	2,341	27,337	301.9	6,834	35	1,726,532	19.9	481,883	10.8	612	27
28 電 子	292	918	626	1,764	99.1	588	4	380,496	0.4	410,969	123.6	1,054	28
29 電 気	202,342	162,672	39,670	353,745	9.0	27,211	79	8,665,293	10.1	4,786,350	19.3	1,240	29
30 情 報	22,158	22,324	166	10,484	68.4	3,495	14	1,546,842	0.3	187,743	66.2	250	30
31 輸 送	139,563	59,673	79,890	299,894	41.9	23,069	132	5,884,978	35.6	2,506,705	27.2	1,105	31
32 そ の 他	25,962	23,447	2,515	23,861	64.8	7,954	106	1,360,210	13.1	723,326	1.9	3,201	32

第8表 産業中分類別 事業所数、敷地面積及び1日当たり水源別用水量
(従業員30人以上の事業所)

産 業	事 業 所 数	敷 地 面 積	水 源 別 用 水 量			
			合計	上水道	井戸水	その他の 淡水
	事業所	m ²	m ³	m ³	m ³	m ³
総 数	98	2,358,367	14,180	5,584	5,496	3,100
09 食 料	11	153,285	6,518	1,366	2,152	3,000
10 飲 料	-	-	-	-	-	-
11 織 維	2	X	X	X	X	X
12 木 材	-	-	-	-	-	-
13 家 具	-	-	-	-	-	-
14 紙・パルプ	1	X	X	X	X	X
15 印 刷	1	X	X	X	X	X
16 化 学	2	X	X	X	X	X
17 石 油	-	-	-	-	-	-
18 プラスチック	7	67,004	54	54	-	-
19 ゴ ム	1	X	X	X	X	X
20 皮 革	-	-	-	-	-	-
21 窯 業	2	X	X	X	X	X
22 鉄 鋼	2	X	X	X	X	X
23 非 鉄	3	114,323	190	135	55	-
24 金 属	4	89,017	323	185	38	100
25 はん用機械	1	X	X	X	X	X
26 生産用機械	22	302,186	108	101	7	-
27 業務用機械	4	71,927	70	70	-	-
28 電 子	3	53,162	96	96	-	-
29 電 気	13	650,466	701	611	90	-
30 情 報	3	45,393	116	116	-	-
31 輸 送	13	432,629	770	730	40	-
32 そ の 他	3	223,287	158	143	15	-