

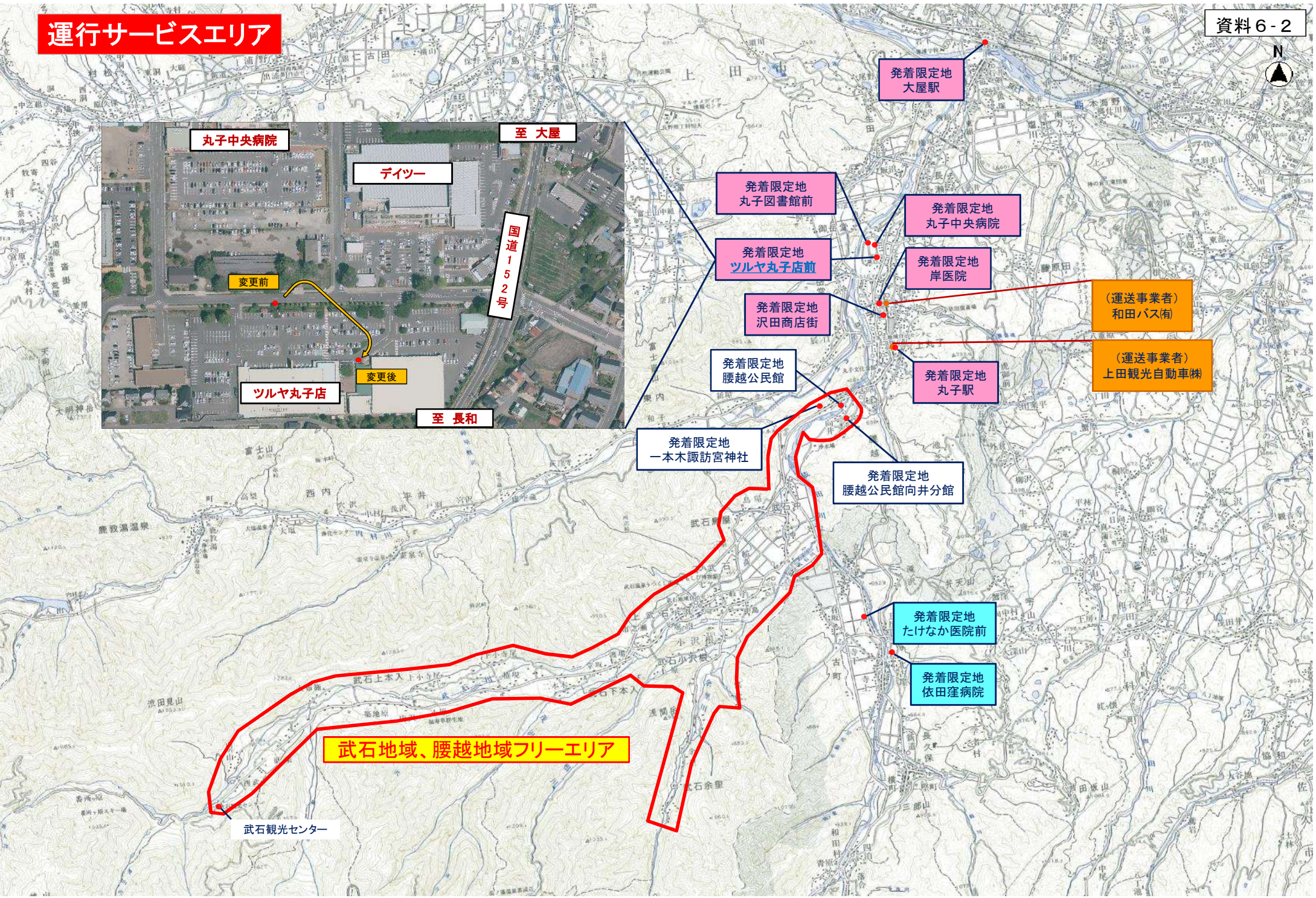
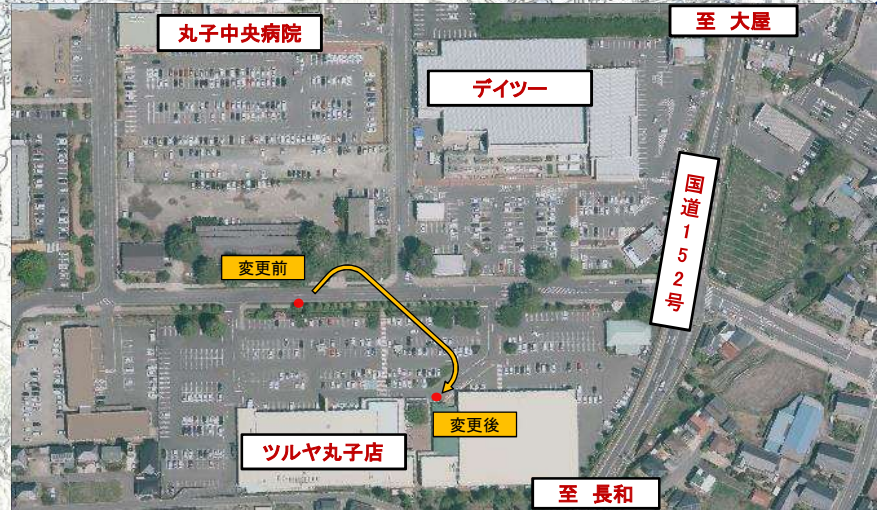
武石地域デマンド交通の停留所の位置変更及び名称変更について

下記のとおり、発着限定地の一部の変更を行う。

記

- 1 変更する運行系統名 武石デマンド交通「武石スマイル号」
- 2 発着限定地の変更 変更前：「丸子ベルプラザ」
変更後：「ツルヤ丸子店前」
- 3 変更予定時期 令和4年4月1日予定
- 4 変更理由 発着限定地の変更により、利便性の向上を図り、利用促進につなげるため。
- 5 運行主体 上田市（武石地域自治センター産業建設課）
- 6 運行受託者 上田市商工会
- 7 運行事業者 上田観光自動車株式会社
和田バス有限会社

運行サービスエリア



武石地域、腰越地域フリーエリア

武石観光センター

発着限定地
大屋駅

発着限定地
丸子図書館前

発着限定地
丸子中央病院

発着限定地
ツルヤ丸子店前

発着限定地
岸医院

発着限定地
沢田商店街

(運送事業者)
和田バス(有)

発着限定地
腰越公民館

(運送事業者)
上田観光自動車(株)

発着限定地
丸子駅

発着限定地
一本木諏訪宮神社

発着限定地
腰越公民館向井分館

発着限定地
たけなか医院前

発着限定地
依田窪病院