

令和 2 年
(2020 年)

工業統計調査結果報告書

上田市政策企画部広報シティプロモーション課

目 次

令和2年(2020年)工業統計調査の概要	1
利用上の注意	2
概 要 編	8
I 従業者4人以上の事業所	9
1 調査結果の概要	9
2 事業所数	11
3 従業者数	12
4 製造品出荷額等	14
5 粗付加価値額	16
6 現金給与総額	18
7 原材料使用額等	20
II 従業者30人以上の事業所	26
1 事業所数	26
2 従業者数	26
3 製造品出荷額等	26
4 付加価値額	26
5 現金給与総額	28
6 原材料使用額等	28
7 生産額	28
8 有形固定資産投資総額	28
9 在庫額	28
10 敷地面積及び用水量	28
統 計 表 編	29
第1表 累年比較 事業所数、従業者数、現金給与総額、原材料使用額等、製造品出荷額等及び粗付加価値額	30
第2表 前年比較、産業中分類別 事業所数、従業者数、現金給与総額、原材料使用額等、製造品出荷額等及び粗付加価値額 (従業者4人以上の事業所) ..	31
第3表 産業中分類別 事業所数、従業者数、現金給与総額、原材料使用額等、製造品出荷額等及び粗付加価値額 (従業者4人以上の事業所) ..	32

第4表 産業中分類別、従業者規模別 事業所数、従業者数、現金給与総額、原材料使用額等、製造品出荷額等及び粗付加価値額（従業者4人以上の事業所）	35
第5表 産業中・小・細分類別 事業所数、従業者数、現金給与総額、原材料使用額等、製造品出荷額等及び粗付加価値額（従業者4人以上の事業所）	40
第6表 品目別 製造品出荷額等 上位50品目（従業者4人以上の事業所）	43
第7表 産業中分類別 事業所数、従業者数、現金給与総額、原材料使用額等、製造品出荷額等、在庫額、有形固定資産、リース金額、生産額、付加価値額、現金給与率、原材料率及び付加価値率（従業者30人以上の事業所）	44
第8表 産業中分類別 事業所数、敷地面積及び1日当たり水源別用水量（従業者30人以上の事業所）	48

令和 2 年 (2020 年) 工業統計調査の概要

1 調査の目的

工業統計調査は、我が国の工業の実態を明らかにすることを目的とする。

2 調査の根拠

工業統計調査は、統計法（平成 19 年法律第 53 号）に基づく「基幹統計調査」であり、工業統計調査規則（昭和 26 年通商産業省令第 81 号）によって実施された。

3 調査の期日

2020 年（令和 2 年）工業統計調査（2019 年実績）は、令和 2 年 6 月 1 日現在で実施した。

事業所数、従業者数については令和 2 年 6 月 1 日現在、現金給与総額、製造品出荷額等などの経理事項については平成 31 年 1 月～令和元年 12 月の実績により調査した。

4 調査の範囲

工業統計調査の範囲は、日本標準産業分類（平成 25 年総務省告示第 405 号）に掲げる「大分類 E 製造業」に属する事業所（国に属する事業所及び従業者 3 人以下の事業所を除く）を調査の対象とした。

5 調査の方法

工業統計調査は、工業調査員（本社一括調査及び国直送事業所調査については経済産業大臣）が配布する調査票（従業者 30 人以上の事業所（製造、加工又は修理を行っていない本社又は本店を除く）については「工業調査票甲」、従業者 29 人以下の事業所（製造、加工又は修理を行っていない本社又は本店を除く）については「工業調査票乙」）を用い、報告者（事業所の管理責任者（本社一括調査については本社一括調査企業を代表する者））の自計により行った。

利用上の注意

1 工業統計調査用産業分類

(1) 工業統計調査用産業分類は、原則として日本標準産業分類に準拠している。

例外については次のとおりである。

工業統計調査用産業分類	日本標準産業分類
1421 洋紙・機械すき和紙製造業（1421 洋紙製造業、1423 機械すき和紙製造業を統合）	1421 洋紙製造業 1423 機械すき和紙製造業

(2) 「中分類 18 プラスチック製品製造業（別掲を除く）」の別掲については、次のとおりである。

製造品名	分類	製造品名	分類
家具・装備品	13	がん具・運動用具	325
プラスチック製版	1521	ペン・鉛筆・絵画用品・その他の事務用品	326
写真フィルム（乾板を含む）	1695	漆器	3271
手袋	2051	畳	3282
耐火物	215	うちわ・扇子・ちょうちん	3283
と石	2179	ほうき・ブラシ	3284
模造真珠	2199	喫煙用具（貴金属・宝石製を除く）	3285
歯車	2531	洋傘・和傘・同部分品	3289
目盛りのついた三角定規	2739	魔法瓶	3289
注射筒	2741	看板・標識機	3292
義歯	2744	パレット	3293
装身具・装飾品・ボタン・同関連品（貴金属・宝石製を除く）	322	モデル・模型	3294
		工業用模型	3295
かつら	3229	レコード	3296
時計側	3231	眼鏡	3297
楽器	324		

(3) 本報告書では、グラフ等において産業中分類の名称を略称で表示している。

略称については次のとおり。

産業中分類	略称	産業中分類	略称
09 食料品製造業	食料	21 窯業・土石製品製造業	窯業
10 飲料・たばこ・飼料製造業	飲料	22 鉄鋼業	鉄鋼
11 繊維工業	繊維	23 非鉄金属製造業	非鉄
12 木材・木製品製造業（家具を除く）	木材	24 金属製品製造業	金属
13 家具・装備品製造業	家具	25 はん用機械器具製造業	は用
14 パルプ・紙・紙加工品製造業	紙パ	26 生産用機械器具製造業	生産
15 印刷・同関連業	印刷	27 業務用機械器具製造業	業務
16 化学工業	化学	28 電子部品・デバイス・電子回路製造業	電子
17 石油製品・石炭製品製造業	石油	29 電気機械器具製造業	電気
18 プラスチック製品製造業	プラ	30 情報通信機械器具製造業	情報
19 ゴム製品製造業	ゴム	31 輸送用機械器具製造業	輸送
20 なめし革・同製品・毛皮製造業	皮革	32 その他の製造業	その他

2 事業所の産業の決定方法

事業所を産業別に集計するための産業の決定方法は、次のとおりである。

(1) 一般的な方法

ア 製造品が単品のみの事業所については、品目 6 桁番号の上 4 桁で産業細分類を決定する。

イ 製造品が複数の品目にわたる事業所の場合は、まず、上 2 桁の番号（中分類）を同じくする品目の製造品出荷額等をそれぞれ合計し、その額の最も大きいもので 2 桁番号を決定する。次に、その決定された 2 桁の番号のうち、前記と同様な方法で 3 桁番号（小分類）、さらに 4 桁番号（細分類）を決定し、最終的な産業格付けとする。

(2) 特殊な方法

上記の方法以外に、原材料、作業工程、機械設備等により産業を決定しているものがある。

その産業とは、「中分類 22 鉄鋼業」に属する「高炉による製鉄業」、「製鋼・製鋼圧延業（転炉・電気炉を含む）」、「熱間圧延業」、「冷間圧延業」、「冷間ロール成型形鋼製造業」、「鋼管製造業」、「伸鉄業」、「磨棒鋼製造業」、「引抜鋼管製造業」、「伸線業」及び「その他の製鋼を行わない鋼材製造業」の 11 産業である。

3 統計表の項目の説明

(1) 事業所数は、令和 2 年 6 月 1 日現在の数値である。

事業所とは、一般的に工場、製作所、製造所あるいは加工所などと呼ばれているような、一区画を占めて主として製造又は加工を行っているものをいう。

(2) 経営組織は、「会社」、「組合・その他の法人」及び「個人」に区分される。

ア 会社とは、法律の規定によって法人格を認められて事業を営むものうち、株式会社（有限会社を含む）、合同会社、合資会社及び合名会社をいう。

イ 組合・その他の法人とは、法律の規定によって法人格を認められた事業を営む組合、上記アの会社を除いたその他の法人などをいう。

ウ 個人とは、個人で事業を営んでいるものをいう。なお、共同経営の場合であっても、法律の規定によって法人格を認められていない場合は、個人に含まれる。

(3) 従業者数は、令和 2 年 6 月 1 日現在の数値である。

従業者とは、次のアからウまでに該当するものをいう。

本報告書でいう従業者数は、次の算式により算出する。

従業者数 = ア 個人事業主及び無給家族従業者 + イ 常用労働者

ア 個人事業主及び無給家族従業者とは、次に該当するものをいう。

(ア) 個人事業主とは、個人経営の事業所でその事業所を営んでいる人をいう。

(イ) 無給家族従業者とは、個人事業主の家族で賃金・給与を受けずに常時従事している人をいう。ただし、手伝い程度のものは含まない。

イ 常用労働者とは、次のいずれかに該当するものをいい、「正社員・正職員等」、「パート・アルバイト等」及び「出向・派遣受入者（送出者を除く）」に分けられる。

(ア) 期間を定めずに、又は 1 か月以上の期間を定めて雇用している人。別経営の事業所へ出向・派遣している人や、臨時職員などと呼ばれている人でも上記に当てはまる場合は、常用労働者に含まれる。

(イ) 事業主の家族で、実際に雇用者並みの賃金・給与の支払いを受けている人。

(ウ) 個人が共同で事業を行っている場合、そのうち 1 人を個人事業主とするが、個人事業主としなかった他の人。

A 「正社員・正職員等」とは、常用労働者のうち「正社員」、「正職員」として処遇している人をいう。一般的に、雇用契約期間に定めがなく（定年制を含む）事業所で定められている 1 週間の所定労働時間で働いている人が該当する。事業所の取締役、理事などで役員報酬を得ている人を含む。

B 「パート・アルバイト等」とは、常用労働者のうち「契約社員」、「嘱託」、「パートタイム」、「アルバイト」など「正社員・正職員等」以外の人をいう。

C 「出向・派遣受入者」とは、別経営の事業所に籍を置いたまま調査対象事業所で働いている人及び人材派遣会社からの派遣従業者をいう。

D 「送出者」とは、常用労働者に該当する人のうち、労働者派遣法でいう派遣労働者のほかに、在籍出向など調査対象事業所に籍を置いたまま、他企業など別経営の事業所で働いている人をいう。

ウ 臨時雇用者とは、常用労働者に該当しない人（1 か月未満の期間を定めて雇用している人や日々雇用している人など）をいう。

(4) 現金給与総額は、平成 31 年 1 月～令和元年 12 月の 1 年間に常用労働者のうち雇用者（「正社員・正職員等」及び「パート・アルバイト等」をいう）に対して支給された基本給、諸手当及び特別に支払われた給与（期末賞与等）の額とその他の給与額との合計である。

その他の給与額とは、常用労働者のうち雇用者に対する退職金又は解雇予告手当、出向・派遣受入者に係わる支払額、臨時雇用者に対する給与、別経営の事業所へ出向させている人に対する負担額などをいう。

(5) 原材料使用額等は、平成 31 年 1 月～令和元年 12 月の 1 年間における原材料使用額、燃料使用額、電力使用額、委託生産費、製造等に関連する外注費及び転売した商品の仕入額の合計であり、消費税額を含んだ額である。

ア 原材料使用額とは、主要原材料、補助材料、購入部分品、容器、包装材料、工場維持用の材料及び消耗品など、実際に製造等に使用した総使用額をいい、原材料として使用した石炭、石油なども含まれる。また、下請工場などに原材料を支給して製造加工を行わせた場合には、支給した原材料の額も含まれる。

イ 燃料使用額とは、生産段階で使用した燃料費、貨物運搬用及び暖房用の燃料費、購入したガスの料金、自家発電用の燃料費などをいう。

- ウ 電力使用額とは、購入した電力の使用額をいい、自家発電は含まない。
- エ 委託生産費とは、原材料又は中間製品を他企業の国内事業所に支給して製造又は加工を委託した場合、これに支払った加工賃及び支払うべき加工賃をいう。
- オ 製造等に関連する外注費とは、生産設備の保守・点検・修理、機械・装置の操作、製品に組み込まれるソフトウェアの開発など、事業所収入に直接関連する外注費用をいい、派遣受入者に係わる支払額、委託生産額などの外注費は含まない。
- カ 転売した商品の仕入額とは、1年間において、実際に売り上げた転売品（他から仕入れて又は受け入れてそのまま販売したもの）に対応する仕入額をいう。

(6) 製造品出荷額等は、平成31年1月～令和元年12月の1年間における製造品出荷額、加工賃収入額、くず廃物の出荷額及びその他収入額の合計であり、消費税及び酒税、たばこ税、揮発油税及び地方揮発油税を含んだ額である。

ア 製造品の出荷とは、その事業所の所有に属する原材料によって製造されたもの（原材料を他企業の国内事業所に支給して製造させたものを含む）を、1年間のうちにその事業所から出荷した場合をいう。また、次のものも製造品出荷に含まれる。

(ア) 同一企業に属する他の事業所へ引き渡したもの

(イ) 自家使用されたもの（その事業所において最終製品として使用されたもの）

(ウ) 委託販売に出したもの（販売済みでないものを含み、1年間のうちに返品されたものを除く）

イ 加工賃収入額とは、1年間のうちに他企業の所有に属する主要原材料によって製造し、あるいは他企業の所有に属する製品又は半製品に加工、処理を加えた場合、これに対して受け取った又は受け取るべき加工賃をいう。

ウ その他収入額とは、上記ア、イ及びくず廃物の出荷額以外（例えば、転売収入（仕入れて又は受け入れてそのまま販売したもの）、修理料収入額、冷蔵保管料及び自家発電の余剰電力の販売収入額等）の収入額をいう。

(7) 製造品、半製品及び仕掛品、原材料及び燃料の在庫額（従業者30人以上の事業所）は、事業所の所有に属するものを帳簿価額により記入したものであり、消費税を含んだ額である。原材料を他に支給して製造される委託生産品も含まれる。

(8) 有形固定資産の額（従業者30人以上の事業所）は、平成31年1月～令和元年12月の1年間における数値であり、帳簿価額による。

ア 有形固定資産の取得額等には、次の区分がある。

(ア) 土地

(イ) 建物及び構築物（土木設備、建物附属設備を含む）

(ウ) 機械及び装置（附属設備を含む）

(エ) 船舶、車両、運搬具、耐用年数1年以上の工具、器具、備品等

イ 建設仮勘定の増加額とは、この勘定の借方に加えられた額をいい、減少額とは、この勘定から他の勘定に振り替えられた額をいう。

ウ 有形固定資産の除却額とは、有形固定資産の売却、撤去、滅失及び同一企業に属する他の事業所への引き渡しなどの額をいう。

(9) 工業用地

事業所敷地面積は、令和2年6月1日現在において、事業所が使用（賃借を含む）している敷地の全面積をいう。ただし、鉱区、住宅、寄宿舍、グラウンド、倉庫、その他福利厚生施設などに使用している敷地については、生産設備などのある敷地と道路（公道）塀、柵などにより明確に区別される場合又はこれらの敷地の面積が何らかの方法で区別できる場合は除外する。

なお、事業所の隣接地にある拡張予定地を事業所が占有している場合は含まれる。

(10) 工業用水（淡水・水源別用水量）

工業用水とは、事業所内で生産のために使用される用水（従業員の飲料水、雑用水を含む）をいい、1日当たり用水量とは、平成31年1月～令和元年12月の1年間に使用した工業用水の総量を操業日数で割ったものをいう。

ア 公共水道は、都道府県又は市区町村によって経営される工業用水道又は上水道から供給を受ける水をいう。工業用水道とは、飲用に適さない工業用水に供給する水道（工業用水道）から取水した水をいう。上水道とは、一般の水道のことで、飲用に適する水道（上水道）から取水した水をいう。

イ 井戸水は、浅井戸、深井戸又は湧水から取水した水をいう。

ウ その他の淡水は、「公共水道」、「井戸水」、「回収水」以外の淡水をいう。例えば、河川、湖沼又は貯水池から取水した水（地表水）、河川敷及び旧河川敷内において集水埋きよによって取水した水（伏流水）、農業用水路から取水した水、他の事業所から供給を受けた水などである。

(11) 生産額（従業員30人以上の事業所）は、次の算式により算出し表章している。

$$\begin{aligned} \text{生産額} &= \text{製造品出荷額} + \text{加工賃収入額} + (\text{製造品年末在庫額} - \text{製造品年初在庫額}) \\ &\quad + (\text{半製品及び仕掛品年末価額} - \text{半製品及び仕掛品年初価額}) \end{aligned}$$

(12) 付加価値額（粗付加価値額）は、次の算式により算出し表章している。

ア 従業員30人以上

$$\begin{aligned} \text{付加価値額} &= \text{製造品出荷額等} + (\text{製造品年末在庫額} - \text{製造品年初在庫額}) \\ &\quad + (\text{半製品及び仕掛品年末価額} - \text{半製品及び仕掛品年初価額}) \\ &\quad - (\text{推計酒税、たばこ税、揮発油税及び地方揮発油税} (*1)) \\ &\quad + \text{推計消費税額} (*2) - \text{原材料使用額等} - \text{減価償却額} \end{aligned}$$

イ 従業員29人以下

$$\begin{aligned} \text{粗付加価値額} &= \text{製造品出荷額等} \\ &\quad - (\text{推計酒税、たばこ税、揮発油税及び地方揮発油税} (*1)) \\ &\quad + \text{推計消費税額} (*2) - \text{原材料使用額等} \end{aligned}$$

- *1:平成 29 年調査より「酒税、たばこ税、揮発油税及び地方揮発油税の合計額」の調査を廃止したため、「推計酒税、たばこ税、揮発油税及び地方揮発油税」は、出荷数量等から推計したものである。
- *2:推計消費税額は平成 13 年調査より消費税額の調査を廃止したため推計したものであり、推計消費税額の算出に当たっては、直接輸出分、原材料、設備投資を控除している。

4 記号及び注記

- (1) 本報告書中「-」は該当数値なし、「0」は四捨五入による単位未満、「」は数値がマイナスであることを表している。「X」は集計対象となる事業所が 1 又は 2 であるため、これをそのまま掲げると個々の報告者の秘密が漏れるおそれがあることから秘匿した箇所である。集計対象が 3 以上の事業所に関する数値であっても、集計対象が 1 又は 2 の事業所の数値が合計との差し引きで判明する箇所も併せて「X」としている。
- (2) 本報告書中、「年次」については、「事業所数、従業者数」と経理事項（現金給与総額、製造品出荷額等など）では調査時点が異なるため、「事業所数、従業者数」の年次に統一している。

5 その他の注意事項

- (1) 本報告書の数値は、上田市分を本市が独自に集計・編集したもので、経済産業省が公表する数値と相違することがある。
- (2) 本報告書において、平成 17 年までの数値は合併前の旧 4 市町村の値を単純合計している。
- (3) 日本標準産業分類の第 13 回改定に伴い、平成 26 年調査から工業統計用産業分類が改定されている。
- (4) 平成 19 年調査から、対象事業所の製造以外の活動を把握するため、その他収入額等の調査項目が追加されたことにより、製造品出荷額等、原材料使用額等、付加価値額及び粗付加価値額の時系列に不連続が生じているので、平成 18 年以前の数値とは接続しない。
- また、平成 19 年調査では、構内請負事業所等対象事業者の捕そくを行った結果、事業所数、従業者数及び現金給与総額の時系列に不連続が生じているので、平成 18 年以前の数値とは接続しない。

本報告書についてのお問い合わせ先

上田市政策企画部

広報シティプロモーション課 統計企画担当

長野県上田市天神二丁目 4 番 55 号 第二庁舎

電 話：0268-23-2235

F A X：0268-23-2236（電話兼用）

E-mail：tokei@city.ueda.lg.jp

概 要 編

I 従業者 4 人以上の事業所

1 調査結果の概要

令和 2 年工業統計調査は、従業者 4 人以上の事業所を対象に令和 2 年 6 月 1 日現在で実施した。主要項目の概要は次のとおりである。

事業所数は 387 事業所で、前年に比べ 8 事業所の減少（前年比 2.0%）となっている。

従業者数は 18,604 人で、前年に比べ 444 人の減少（同 2.3%）となっている。

製造品出荷額等は 5,254 億 9,212 万円で、前年に比べ 317 億 39 万円の減少（同 5.7%）となっている。

原材料使用額等は 3,026 億 2,539 万円で、前年に比べ 192 億 1,458 万円の減少（同 6.0%）となっている。

粗付加価値額は 2,131 億 8,882 万円で、前年に比べ 119 億 7,016 万円の減少（同 5.3%）となっている。

現金給与総額は 879 億 1,507 万円で、前年に比べ 83 億 2,727 万円の減少（同 8.7%）となっている。

表 1 上田市工業 主要指標（従業者 4 人以上の事業所）

項目	単位	令和 2 年	令和元年	前年比	前年増減
事業所数	事業所	387	395	2.0 %	8
従業者数	人	18,604	19,048	2.3 %	444
常用労働者数	人	18,569	19,005	2.3 %	436
製造品出荷額等	万円	52,549,212	55,719,251	5.7 %	3,170,039
原材料使用額等	万円	30,262,539	32,183,997	6.0 %	1,921,458
粗付加価値額	万円	21,318,882	22,515,898	5.3 %	1,197,016
現金給与総額	万円	8,791,507	9,624,234	8.7 %	832,727
1 事業所当たり従業者数	人	48.1	48.2	0.3 %	0.1
1 事業所当たり製造品出荷額等	万円	135,786	141,061	3.7 %	5,275
1 事業所当たり粗付加価値額	万円	55,088	57,002	3.4 %	1,915
常用労働者 1 人当たりの現金給与総額	万円	473	506	6.4 %	33

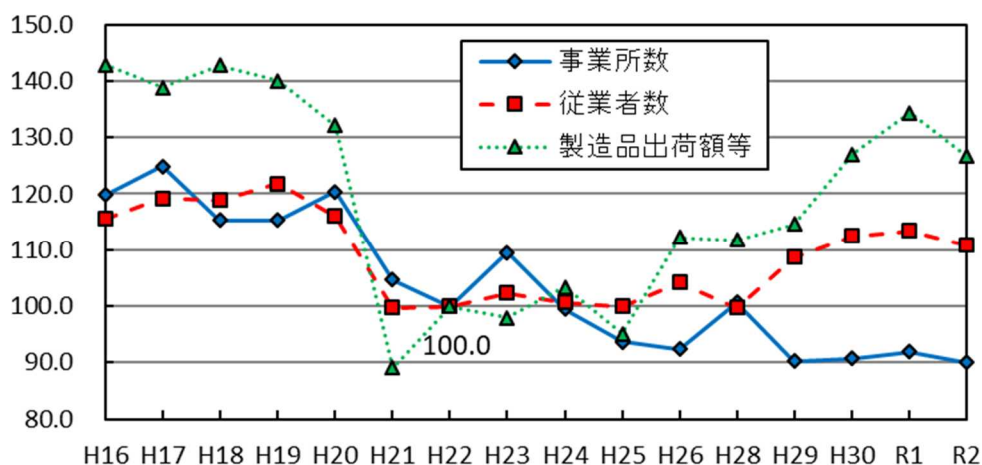


図 1 上田市工業の推移（平成 22 年を 100 とした場合）

表2 長野県19市における製造品出荷額等の順位及び主要産業の概況
(従業者4人以上の事業所)

市名	製造品 出荷額等	順位	長野県 に占める割合	1位		2位		3位	
				産業	構成比	産業	構成比	産業	構成比
長野県	万円 615,784,655	-	% 81.1	情報	17.7	電子	12.0	生産用機械	11.3
塩尻市	67,032,856	1	10.9	情報	76.2	その他	5.6	化学	3.8
長野市	59,378,338	2	9.6	情報	19.6	食料	19.4	電子	16.3
松本市	58,262,573	3	9.5	情報	47.8	食料	10.6	電子	6.2
上田市	52,549,212	4	8.5	電気	25.9	輸送	19.0	生産用機械	14.2
安曇野市	45,925,924	5	7.5	業務用機械	34.4	はん用機械	11.8	飲料	9.1
飯田市	21,758,961	6	3.5	電気	33.0	電子	19.9	食料	7.8
佐久市	21,754,359	7	3.5	生産用機械	24.5	食料	19.9	輸送	9.6
千曲市	20,909,757	8	3.4	生産用機械	26.3	業務用機械	11.2	電子	11.1
茅野市	20,624,478	9	3.3	非鉄	15.6	電子	14.0	生産用機械	12.0
伊那市	18,581,692	10	3.0	生産用機械	23.0	食料	18.7	はん用機械	13.3
岡谷市	18,237,081	11	3.0	電子	25.4	はん用機械	19.5	金属	14.2
駒ヶ根市	15,713,550	12	2.6	輸送	19.9	はん用機械	12.6	金属	11.3
小諸市	14,441,727	13	2.3	電子	54.3	生産用機械	15.3	プラスチック	9.3
須坂市	13,543,656	14	2.2	金属	29.3	はん用機械	24.2	食料	15.9
東御市	11,693,036	15	1.9	情報	26.6	輸送	15.5	電子	14.0
中野市	11,131,592	16	1.8	電子	55.4	食料	11.3	その他	10.2
大町市	10,559,158	17	1.7	窯業	52.0	電子	14.6	食料	6.6
諏訪市	9,536,164	18	1.5	生産用機械	26.2	輸送	17.8	金属	13.5
飯山市	7,749,069	19	1.3	電子	35.6	食料	1.3	-	-

各市の主要産業順位は、秘匿処理部分を除くため実際と異なる場合がある。

表3 長野県内の市町村別事業所数、従業者数、製造品出荷額等及び粗付加価値額の
順位(20位まで)(従業者4人以上の事業所)

順位	事業所数			従業者数			製造品出荷額等			粗付加価値額		
	市町村名	実数	構成比	市町村名	実数	構成比	市町村名	実数	構成比	市町村名	実数	構成比
-	長野県	4,767	80.1	長野県	202,222	82.8	長野県	615,784,655	86.0	長野県	235,185,415	85.7
1	長野市	459	9.6	長野市	19,725	9.8	塩尻市	67,032,856	10.9	松本市	24,657,118	10.5
2	上田市	387	8.1	上田市	18,604	9.2	長野市	59,378,338	9.6	長野市	22,583,537	9.6
3	松本市	298	6.3	松本市	13,682	6.8	松本市	58,262,573	9.5	上田市	21,318,882	9.1
4	飯田市	253	5.3	塩尻市	11,970	5.9	上田市	52,549,212	8.5	塩尻市	19,070,689	8.1
5	岡谷市	248	5.2	安曇野市	11,297	5.6	安曇野市	45,925,924	7.5	安曇野市	14,928,885	6.3
6	佐久市	237	5.0	佐久市	9,038	4.5	坂城町	22,185,916	3.6	佐久市	8,986,298	3.8
7	安曇野市	206	4.3	飯田市	8,878	4.4	飯田市	21,758,961	3.5	岡谷市	8,929,825	3.8
8	茅野市	203	4.3	茅野市	8,485	4.2	佐久市	21,754,359	3.5	飯田市	8,804,710	3.7
9	千曲市	189	4.0	岡谷市	8,012	4.0	千曲市	20,909,757	3.4	千曲市	8,176,545	3.5
10	諏訪市	171	3.6	千曲市	7,400	3.7	茅野市	20,624,478	3.3	伊那市	8,175,424	3.5
11	塩尻市	158	3.3	伊那市	6,373	3.2	伊那市	18,581,692	3.0	茅野市	8,066,791	3.4
12	須坂市	149	3.1	須坂市	6,159	3.0	岡谷市	18,237,081	3.0	駒ヶ根市	7,409,405	3.2
13	伊那市	136	2.9	坂城町	6,009	3.0	駒ヶ根市	15,713,550	2.6	坂城町	6,965,145	3.0
14	箕輪町	134	2.8	駒ヶ根市	5,124	2.5	小諸市	14,441,727	2.3	須坂市	5,438,140	2.3
15	坂城町	118	2.5	諏訪市	5,085	2.5	箕輪町	13,714,271	2.2	箕輪町	5,258,004	2.2
16	駒ヶ根市	105	2.2	中野市	4,672	2.3	須坂市	13,543,656	2.2	中野市	4,862,643	2.1
17	小諸市	97	2.0	辰野町	4,634	2.3	東御市	11,693,036	1.9	大町市	4,546,939	1.9
18	中野市	95	2.0	箕輪町	4,630	2.3	辰野町	11,473,842	1.9	諏訪市	4,546,093	1.9
19	東御市	91	1.9	小諸市	4,198	2.1	中野市	11,131,592	1.8	辰野町	4,394,436	1.9
20	辰野町	83	1.7	東御市	3,442	1.7	大町市	10,559,158	1.7	小諸市	4,320,197	1.8

事業所数、従業者数:令和2年6月1日時点の数値

製造品出荷額等、粗付加価値額:令和元年1年間の実績数値

2 事業所数

事業所数は 387 事業所で、前年に比べ 8 事業所の減少（前年比 2.0%）となっている。

(1) 産業別事業所数

産業別では構成比の高い順に、生産用機械 26.1%（101 事業所）、金属 9.8%（38 事業所）、電気 9.3%（36 事業所）の順となっている。

前年に比べ増加した産業は、生産用機械が 2 事業所、木材、情報、その他が各 1 事業所で 4 産業となっている。減少した産業は、電子 3 事業所、食料 2 事業所、飲料、印刷、プラスチック、窯業、金属、はん用機械、電気、輸送が各 1 事業所で 10 産業となっている。

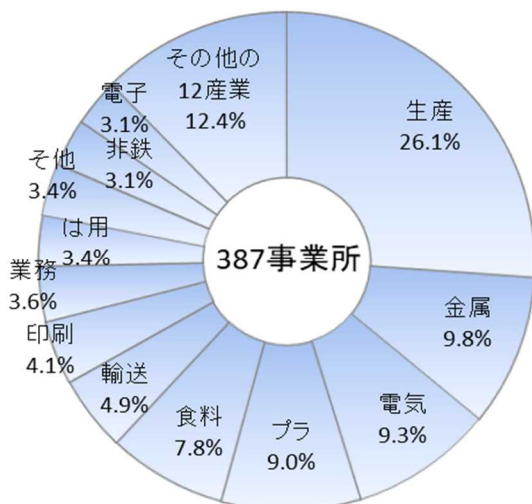


図 2 産業別構成比

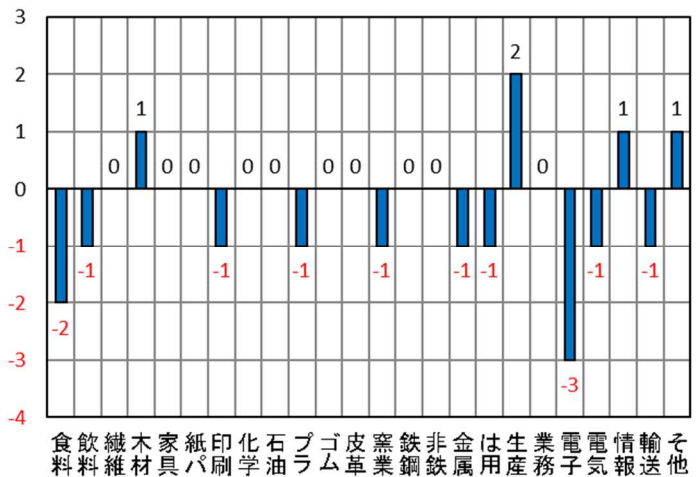


図 3 産業別対前年増減（単位：事業所）

(2) 従業者規模別事業所数

従業者規模別では、29 人以下が 281 事業所（構成比 72.6%、前年比 2.8%）、30 人以上が 106 事業所（同 27.4%、同 0%）となっている。

前年に比べ増加した従業者規模は、30～49 人で 4 事業所（前年比 16.0%）など 3 規模となっている。減少した従業者規模は、20～29 人で 6 事業所（同 11.5%）など 5 規模となっている。

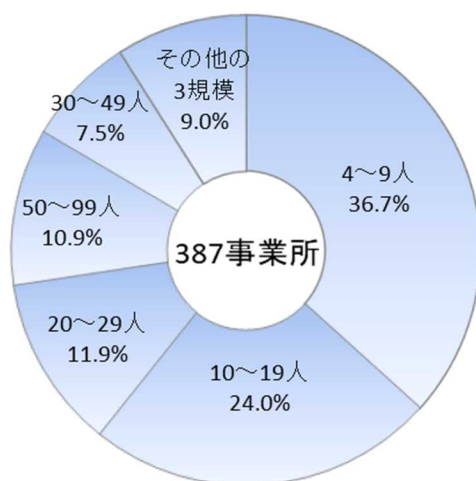


図 4 従業者規模別構成比

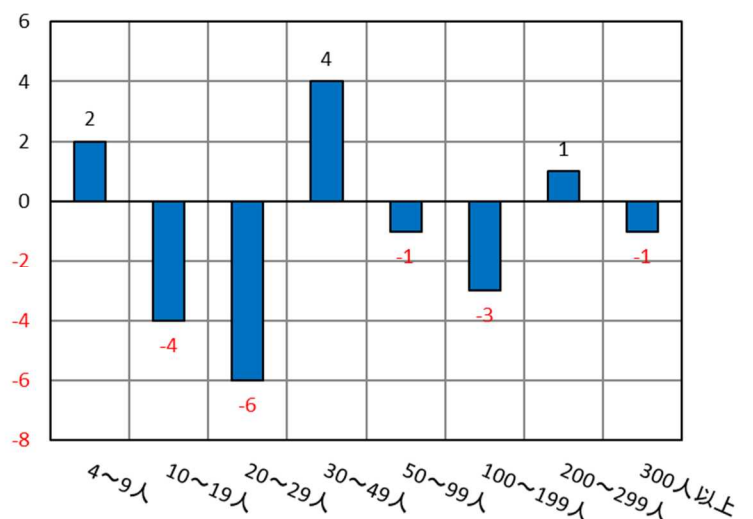


図 5 従業者規模別対前年増減（単位：事業所）

3 従業者数

従業者数は 18,604 人で、前年に比べ 444 人の減少（前年比 2.3%）となっている。

(1) 産業別従業者数

産業別では構成比の高い順に、電気 21.8%（4,055 人）、輸送 16.6%（3,097 人）、生産用機械 15.2%（2,828 人）の順となっている。

前年に比べ増加した産業は、生産用機械 115 人（前年比 4.2%）、業務用機械 61 人（同 6.3%）、プラスチック 28 人（同 3.0%）など 8 産業となっている。減少した産業は、電子 170 人（同 25.9%）、情報 151 人（同 17.0%）、はん用機械 125 人（同 20.1%）など 13 産業となっている。

1 事業所当たりの従業者数は 48.1 人で、前年に比べ 0.1 人の減少（前年比 0.3%）となっている。輸送が 163.0 人（同 2.7%）と最も多く、木材が 8.0 人（同 11.1%）と最も少なくなっている。

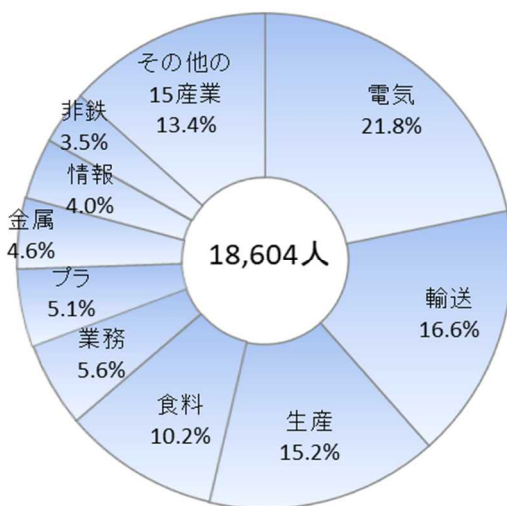


図6 産業別構成比

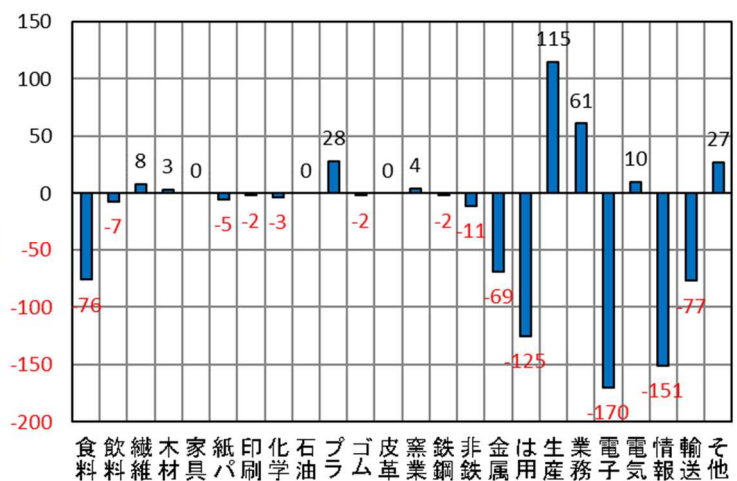


図7 産業別対前年増減（単位：人）

(2) 男女別従業者数

男女別の従業者数は、男性従業者 12,863 人（構成比 69.1%）、女性従業者 5,741 人（同 30.9%）となっており、前年に比べ男性従業者は 279 人の減少（前年比 2.1%）、女性従業者は 165 人の減少（同 2.8%）となっている。

前年に比べ増加した産業は、男性従業者で生産用機械 109 人（前年比 5.0%）、業務用機械 63 人（同 12.0%）、電気 40 人（同 1.5%）など 9 産業、女性従業者ではプラスチック 27 人（同 7.0%）、輸送 27 人（同 5.1%）、その他 7 人（同 6.1%）など 7 産業となっている。減少した産業は、男性従業者では輸送 104 人（同 3.9%）、はん用機械 100 人（同 19.5%）、電子 86 人（同 24.2%）など 11 産業、女性従業者では情報 85 人（同 24.8%）、電子 84 人（同 27.8%）、電気 30 人（同 2.3%）など 12 産業となっている。

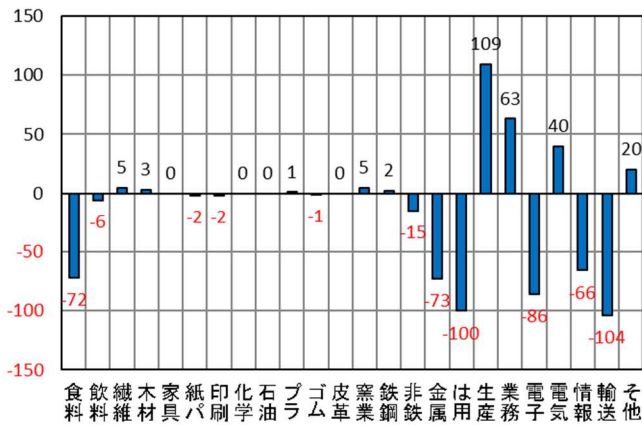


図8 産業別対前年増減(男性)(単位:人)

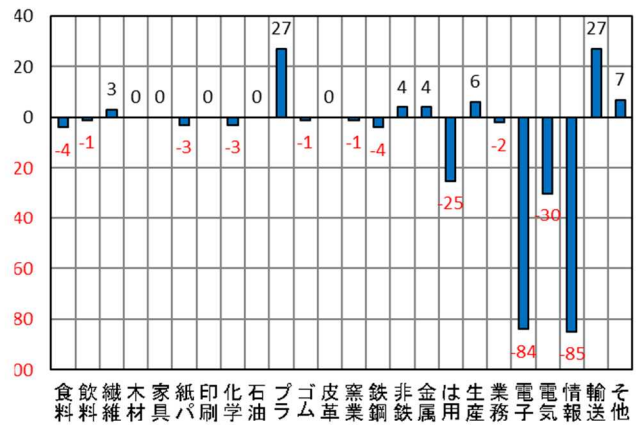


図9 産業別対前年増減(女性)(単位:人)

(3) 従業員規模別従業員数

従業員規模別では、29人以下が3,306人(構成比17.8%、前年比4.0%)、30人以上が15,298人(同82.2%、同2.0%)となっている。

前年に比べ増加した従業員規模は、200~299人で337人(前年比27.7%)、30~49人で180人(同18.4%)など3規模となっている。減少した従業員規模は300人以上で516人(同6.3%)、100~199人で301人(同13.1%)の5規模となっている。

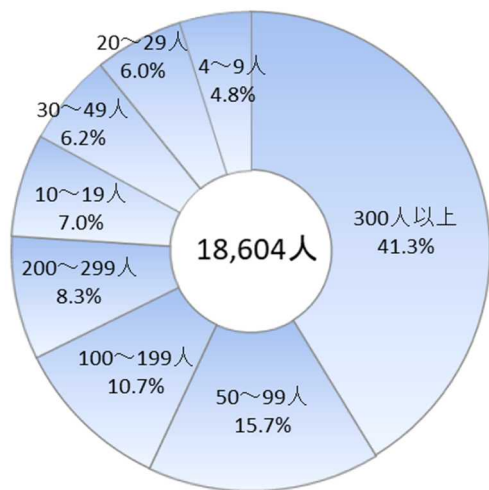


図10 従業員規模別構成比

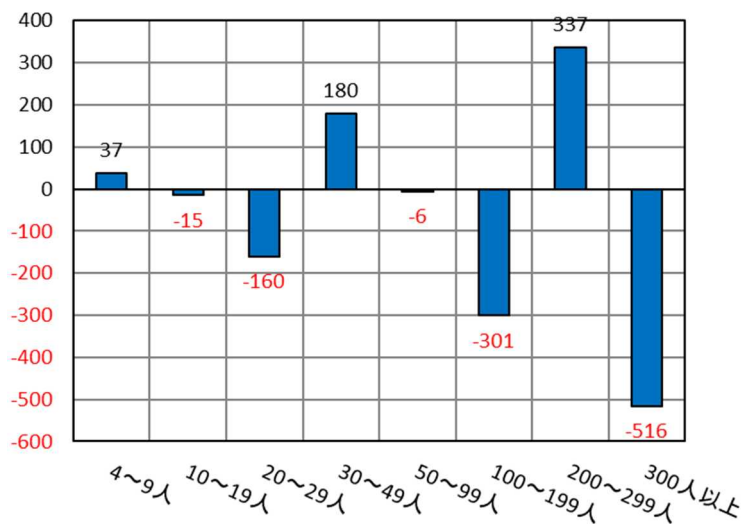


図11 従業員規模別対前年増減(単位:人)

4 製造品出荷額等

製造品出荷額等は5,254億9,212万円で、前年に比べ317億39万円の減少（前年比5.7%）となっている。

(1) 産業別製造品出荷額等

産業別では構成比の高い順に、電気25.9%（1,358億8,037万円）、輸送19.0%（1,000億8,274万円）、生産用機械14.2%（747億7,765万円）の順となっている。

前年に比べ増加した産業は、業務用機械26億8,584万円（前年比12.7%）、はん用機械17億3,593万円（同13.8%）、食料8億1,291万円（同1.1%）など5産業となっている。減少した産業は、電気243億5,737万円（同15.2%）、輸送39億6,847万円（同3.8%）、その他35億4,966万円（同16.1%）など14産業となっている。（秘匿産業を除く）

1事業所当たりの製造品出荷額等は13億5,786万円で、前年に比べ5,275万円の減少（前年比3.7%）となっている。輸送が52億6,751万円（同1.2%）と最も多く、木材が8,673万円（同8.6%）と最も少なくなっている。（秘匿産業を除く）

従業者1人当たりの製造品出荷額等は2,825万円で、前年に比べ100万円の減少（前年比3.4%）となっている。その他が3,824万円（同20.8%）と最も多く、繊維が1,009万円（同14.5%）と最も少なくなっている。（秘匿産業を除く）

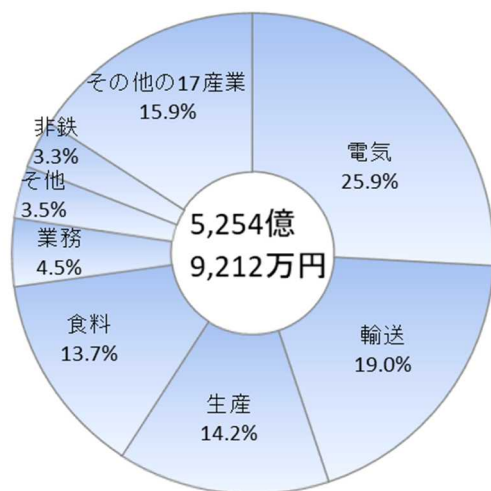


図12 産業別構成比

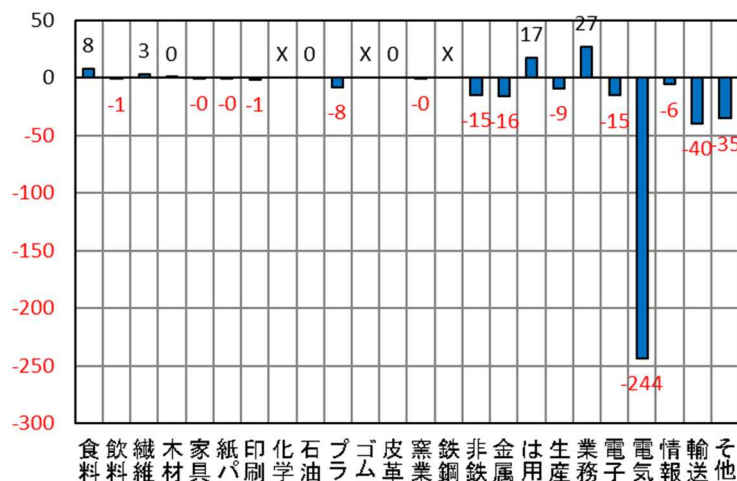


図13 産業別対前年増減（単位：億円）

(2) 従業者規模別製造品出荷額等

従業者規模別では、29人以下が517億3,837万円（構成比9.8%、前年比3.8%）、30人以上が4,737億5,375万円（同90.2%、同5.9%）となっている。

前年に比べ増加した従業者規模は、200～299人で79億2,490万円（前年比12.3%）、30～49人で54億8,522万円（同33.5%）、4～9人で12億4,730万円（同14.4%）の3規模となっている。減少した従業者規模は、300人以上で259億1,147万円（同8.8%）、100～199人で123億3,418万円（同19.2%）など5規模となっている。

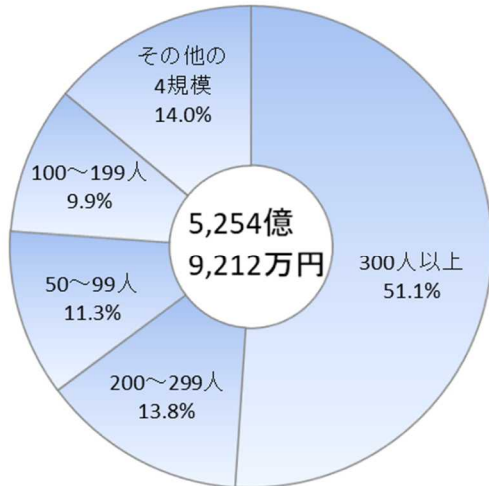


図14 従業者規模別構成比

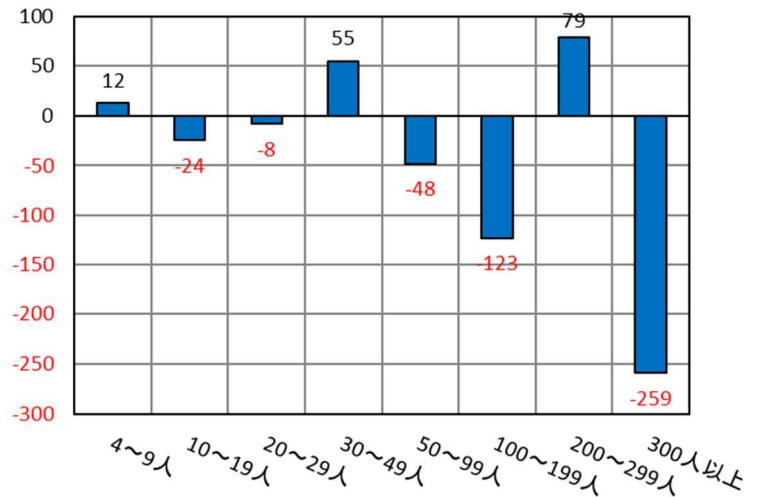


図15 従業者規模別対前年増減（単位：億円）

5 粗付加価値額

粗付加価値額は 2,131 億 8,882 万円で、前年に比べ 119 億 7,016 万円の減少（同 5.3%）となっている。

(1) 産業別粗付加価値額

産業別では構成比の高い順に、電気 22.0%（468 億 5,142 万円）、輸送 18.8%（401 億 2,199 万円）、食料 17.0%（362 億 5,363 万円）の順となっている。

前年に比べ増加した産業は、食料 15 億 5,682 万円（前年比 4.5%）、情報 14 億 1,619 万円（同 34.3%）、はん用機械 9 億 79 万円（同 19.3%）など 9 産業となっている。減少した産業は、電気 113 億 594 万円（同 19.4%）、その他 27 億 7,200 万円（同 20.6%）、輸送 15 億 4,965 万円（同 3.7%）など 10 産業となっている。（秘匿産業を除く）

1 事業所当たりの粗付加価値額は 5 億 5,088 万円で、前年に比べ 1,915 万円の減少（前年比 3.4%）となっている。輸送が 21 億 1,168 万円（同 1.3%）で最も多く、木材が 3,301 万円（同 14.1%）で最も少なくなっている。（秘匿産業を除く）

従業者 1 人当たりの粗付加価値額は 1,146 万円で、前年に比べ 36 万円の減少（前年比 3.1%）となっている。その他が 2,212 万円（同 25.0%）で最も多く、繊維が 301 万円（同 23.7%）で最も少なくなっている。（秘匿産業を除く）

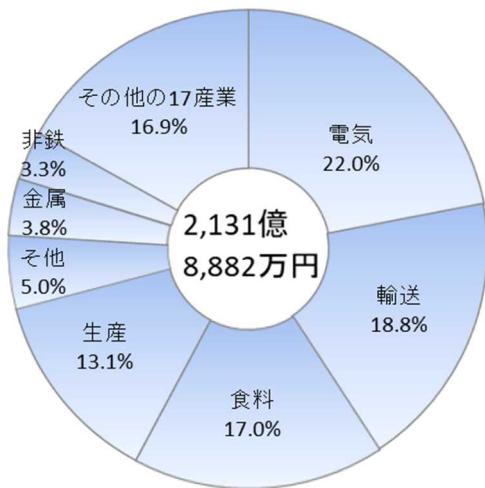


図 16 産業別構成比

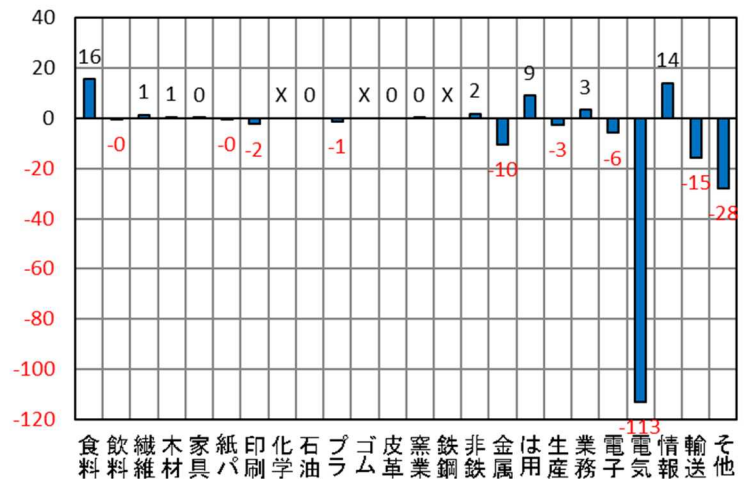


図 17 産業別対前年増減 (単位：億円)

(2) 従業員規模別粗付加価値額

従業員規模別では、29人以下が229億7,183万円（構成比10.8%、前年比4.4%）、30人以上が1,902億1,699万円（同89.2%、同5.4%）となっている。

前年に比べ増加した従業員規模は、200～299人で59億3,385万円（同18.7%）、30～49人で24億276万円（前年比35.8%）など3規模となっている。減少した従業員規模は、300人以上で125億8,967万円（同11.8%）、10～19人で11億4,996万円（同11.9%）など5規模となっている。

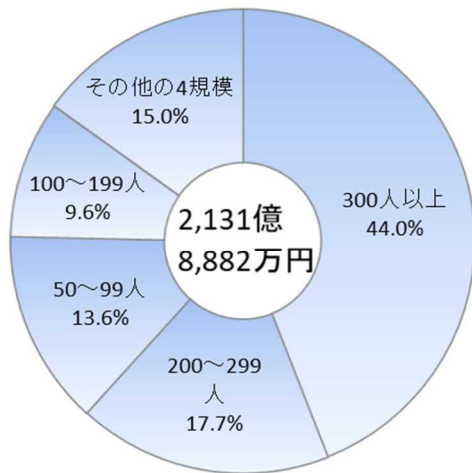


図 18 従業員規模別構成比

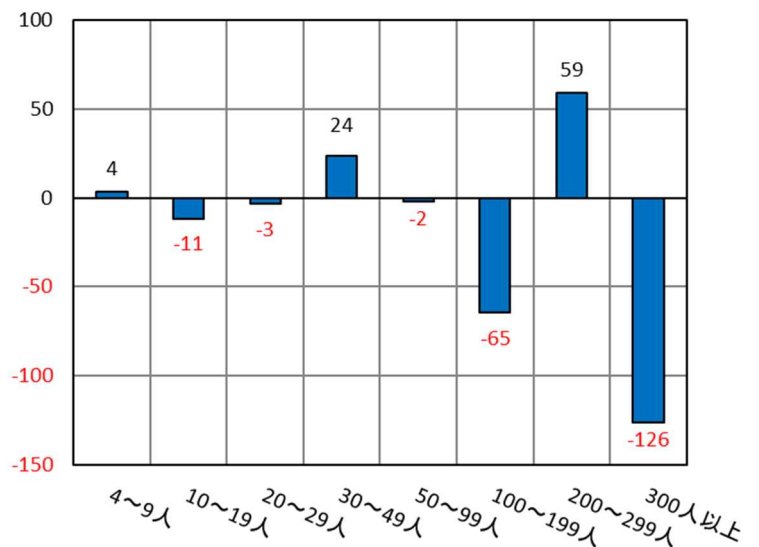


図 19 従業員規模別対前年増減（単位：億円）

6 現金給与総額

現金給与総額は 879 億 1,507 万円で、前年に比べ 83 億 2,727 万円の減少（前年比 8.7%）となっている。

(1) 産業別現金給与総額

産業別では構成比の高い順に、電気 25.7%（225 億 5,178 万円）、輸送 18.4%（161 億 8,007 万円）、生産用機械 15.1%（133 億 176 万円）の順となっている。

前年に比べ増加した産業は、プラスチック 4 億 2,182 万円（同 13.4%）、はん用機械 2 億 8,750 万円（同 11.9%）、業務用機械 1 億 1,516 万円（同 3.4%）など 6 産業となっている。減少した産業は、電気 72 億 4,859 万円（同 24.3%）、電子 6 億 6,639 万円（同 27.8%）、食料 4 億 8,050 万円（同 6.2%）など 13 産業となっている。（秘匿産業を除く）

常用労働者 1 人当たりの現金給与総額は 473 万円で、前年に比べ 33 万円の減少（前年比 6.4%）となっている。その他が 579 万円（同 13.1%）で最も多く、繊維が 274 万円（同 12.4%）で最も少なくなっている。（秘匿産業を除く）

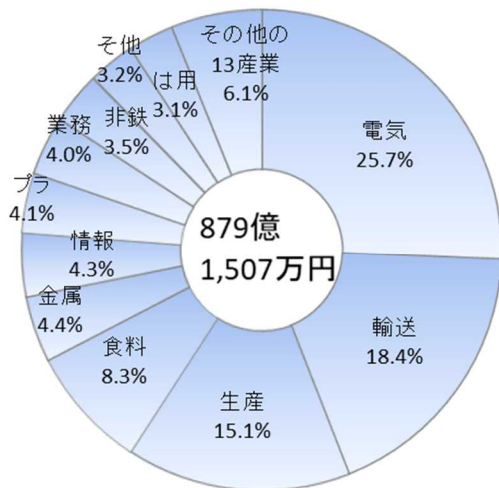


図 20 産業別構成比

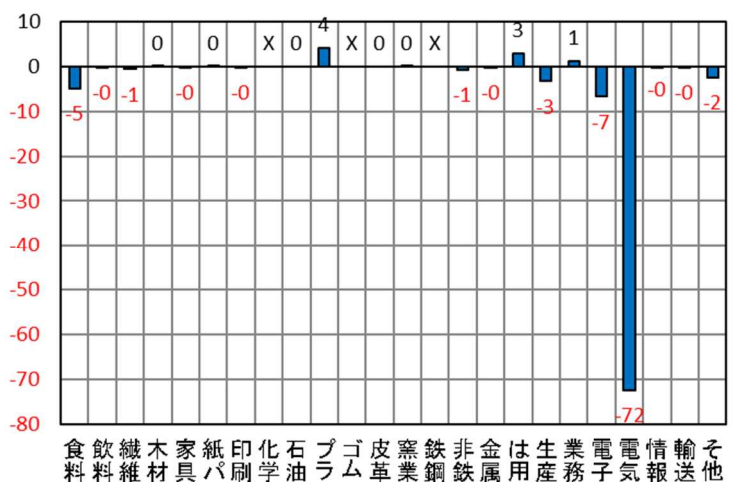


図 21 産業別対前年増減 (単位: 億円)

(2) 従業員規模別現金給与総額

従業員規模別では、29人以下が113億7,594万円（構成比12.9%、前年比2.2%）、30人以上が765億3,913万円（同87.1%、同9.5%）となっている。

前年に比べ増加した従業員規模は、200～299人で16億4,057万円（前年比23.9%）、30～49人で10億6,074万円（同28.0%）、4～9人で2億7,355万円（同11.3%）で3規模となっている。

減少した従業員規模は、300人以上で86億1,422万円（同17.4%）、100～199人で19億849万円（同16.5%）など5規模となっている。

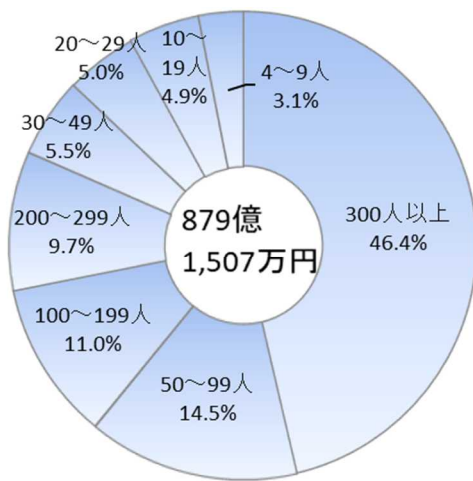


図 22 従業員規模別構成比

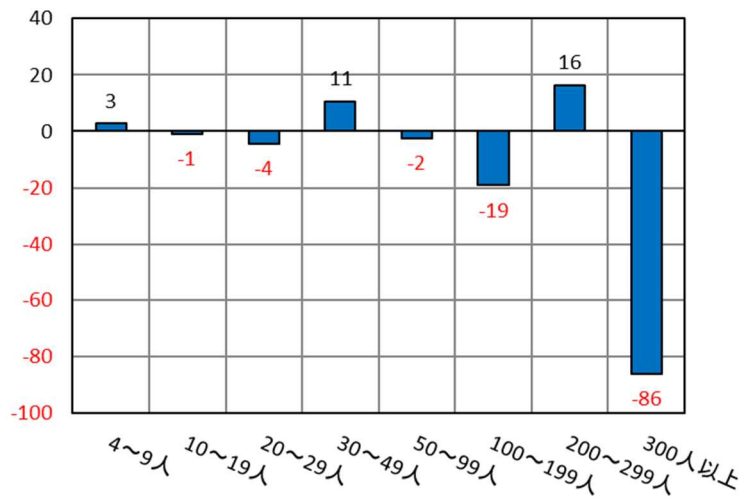


図 23 従業員規模別対前年増減 (単位：億円)

7 原材料使用額等

原材料使用額等は3,026億2,539万円で、前年に比べ192億1,458万円の減少（前年比 6.0%）となっている。

産業別では構成比の高い順に、電気 29.3%（887億6,266万円）、輸送 19.3%（584億3,824万円）、生産用機械 14.8%（448億3,194万円）となっている。

前年に比べ増加した産業は、業務用機械 22億7,443万円（前年比 15.2%）、はん用機械 4億2,295万円（同 5.3%）、繊維 1億9,485万円（同 15.3%）など4産業となっている。減少した産業は、電気 126億2,670万円（同 12.5%）、輸送 21億4,701万円（同 3.5%）、情報 21億2,960万円（同 18.8%）など15産業となっている。（秘匿産業を除く）

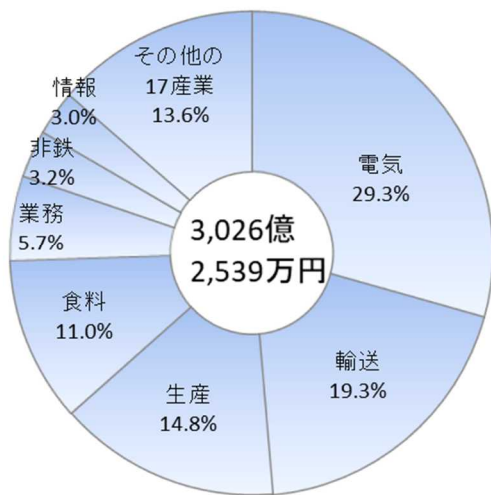


図 24 産業別構成比

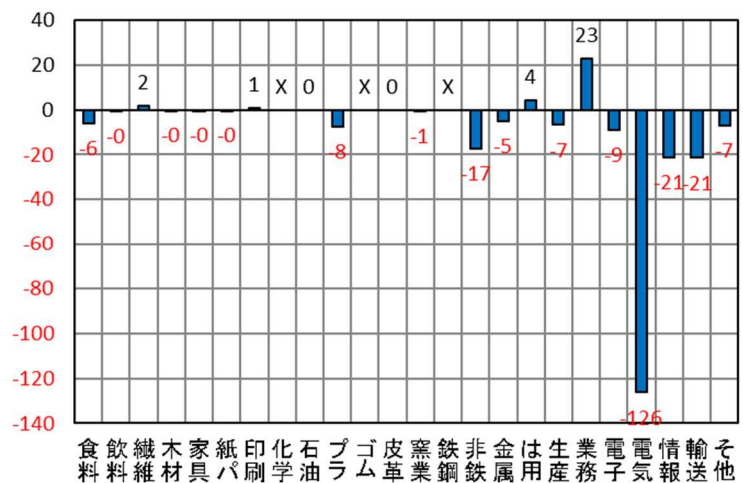


図 25 産業別対前年増減（単位：億円）

表4 産業中分類別 事業所数、従業者数、製造品出荷額等、原材料使用額等、粗付加価値額及び現金給与総額（従業者4人以上の事業所）

産業	事業所数	従業者数	製造品 出荷額等	原材料 使用額等	粗付加 価値額	現金給与 総額
	事業所	人	万円	万円	万円	万円
総数	387	18,604	52,549,212	30,262,539	21,318,882	8,791,507
09 食料	30	1,891	7,187,516	3,332,552	3,625,363	727,220
10 飲料	4	39	56,673	15,961	32,128	13,188
11 繊維	7	213	215,009	147,201	64,148	57,508
12 木材	6	48	52,035	30,550	19,803	16,233
13 家具	3	42	42,992	15,497	25,373	15,790
14 紙パ	6	71	163,139	125,707	34,713	30,360
15 印刷	16	222	238,540	109,020	119,398	64,090
16 化学	2	89	X	X	X	X
17 石油	-	-	-	-	-	-
18 プラ	35	952	1,367,657	716,754	603,662	357,526
19 ゴム	2	45	X	X	X	X
20 皮革	-	-	-	-	-	-
21 窯業	8	130	349,307	202,423	135,485	45,802
22 鉄鋼	2	120	X	X	X	X
23 非鉄	12	656	1,708,534	961,480	710,217	304,274
24 金属	38	864	1,225,414	350,031	810,571	389,632
25 は用	13	497	1,433,930	844,165	556,468	269,939
26 生産	101	2,828	7,477,765	4,483,194	2,800,414	1,330,176
27 業務	14	1,036	2,386,280	1,725,511	615,690	348,058
28 電子	12	487	554,589	249,569	282,921	172,848
29 電気	36	4,055	13,588,037	8,876,266	4,685,142	2,255,178
30 情報	8	739	1,515,206	920,046	554,596	377,061
31 輸送	19	3,097	10,008,274	5,843,824	4,012,199	1,618,007
32 その他	13	483	1,846,759	751,906	1,068,394	278,902

表5 産業中分類別、男女別 従業者数（従業者4人以上の事業所）

産 業	従 業 者 数							
	令和元年		令和2年		前年増減		前年比	
	男	女	男	女	男	女	男	女
	人	人	人	人	人	人	%	%
総 数	13,142	5,906	12,863	5,741	279	165	2.1	2.8
09 食料	953	1,014	881	1,010	72	4	7.6	0.4
10 飲料	27	19	21	18	6	1	22.2	5.3
11 繊維	62	143	67	146	5	3	8.1	2.1
12 木材	32	13	35	13	3	-	9.4	-
13 家具	31	11	31	11	-	-	-	-
14 紙パ	48	28	46	25	2	3	4.2	10.7
15 印刷	135	89	133	89	2	-	1.5	-
16 化学	74	18	74	15	-	3	-	16.7
17 石油	-	-	-	-	-	-	-	-
18 プラ	538	386	539	413	1	27	0.2	7.0
19 ゴム	21	26	20	25	1	1	4.8	3.8
20 皮革	-	-	-	-	-	-	-	-
21 窯業	104	22	109	21	5	1	4.8	4.5
22 鉄鋼	92	30	94	26	2	4	2.2	13.3
23 非鉄	495	172	480	176	15	4	3.0	2.3
24 金属	707	226	634	230	73	4	10.3	1.8
25 は用	513	109	413	84	100	25	19.5	22.9
26 生産	2,174	539	2,283	545	109	6	5.0	1.1
27 業務	524	451	587	449	63	2	12.0	0.4
28 電子	355	302	269	218	86	84	24.2	27.8
29 電気	2,726	1,319	2,766	1,289	40	30	1.5	2.3
30 情報	547	343	481	258	66	85	12.1	24.8
31 輸送	2,642	532	2,538	559	104	27	3.9	5.1
32 その他	342	114	362	121	20	7	5.8	6.1

表6 従業者規模別 事業所数、従業者数、製造品出荷額等、粗付加価値額、現金給与総額及び常用労働者1人当たりの現金給与総額（従業者4人以上の事業所）

従業者規模	事業所数					従業者数				
	令和元年	令和2年	構成比	前年比	増減	令和元年	令和2年	構成比	前年比	増減
	事業所	事業所	%	%	事業所	人	人	%	%	人
総数	395	387	100.0	2.0	8	19,048	18,604	100.0	2.3	444
4～9人	140	142	36.7	1.4	2	859	896	4.8	4.3	37
10～19人	97	93	24.0	4.1	4	1,308	1,293	7.0	1.1	15
20～29人	52	46	11.9	11.5	6	1,277	1,117	6.0	12.5	160
30～49人	25	29	7.5	16.0	4	976	1,156	6.2	18.4	180
50～99人	43	42	10.9	2.3	1	2,924	2,918	15.7	0.2	6
100～199人	17	14	3.6	17.6	3	2,293	1,992	10.7	13.1	301
200～299人	5	6	1.6	20.0	1	1,215	1,552	8.3	27.7	337
300人以上 (再掲)	16	15	3.9	6.3	1	8,196	7,680	41.3	6.3	516
29人以下	289	281	72.6	2.8	8	3,444	3,306	17.8	4.0	138
30人以上	106	106	27.4	-	-	15,604	15,298	82.2	2.0	306

従業者規模	製造品出荷額等					粗付加価値額				
	令和元年	令和2年	構成比	前年比	増減	令和元年	令和2年	構成比	前年比	増減
	万円	万円	%	%	万円	万円	万円	%	%	万円
総数	55,719,251	52,549,212	100.0	5.7	3,170,039	22,515,898	21,318,882	100.0	5.3	1,197,016
4～9人	868,171	992,901	1.9	14.4	124,730	464,711	503,542	2.4	8.4	38,831
10～19人	1,942,415	1,698,581	3.2	12.6	243,834	963,009	848,013	4.0	11.9	114,996
20～29人	2,565,396	2,482,355	4.7	3.2	83,041	976,396	945,628	4.4	3.2	30,768
30～49人	1,635,387	2,183,909	4.2	33.5	548,522	670,800	911,076	4.3	35.8	240,276
50～99人	6,424,257	5,939,916	11.3	7.5	484,341	2,920,868	2,903,743	13.6	0.6	17,125
100～199人	6,423,728	5,190,310	9.9	19.2	1,233,418	2,693,534	2,045,882	9.6	24.0	647,652
200～299人	6,435,501	7,227,991	13.8	12.3	792,490	3,178,271	3,771,656	17.7	18.7	593,385
300人以上 (再掲)	29,424,396	26,833,249	51.1	8.8	2,591,147	10,648,309	9,389,342	44.0	11.8	1,258,967
29人以下	5,375,982	5,173,837	9.8	3.8	202,145	2,404,116	2,297,183	10.8	4.4	106,933
30人以上	50,343,269	47,375,375	90.2	5.9	2,967,894	20,111,782	19,021,699	89.2	5.4	1,090,083

従業者規模	現金給与総額					常用労働者1人当たりの現金給与総額				
	令和元年	令和2年	構成比	前年比	増減	令和元年	令和2年	構成比	前年比	増減
	万円	万円	%	%	万円	万円	万円	%	%	万円
総数	9,624,234	8,791,507	100.0	8.7	832,727	506	473	-	6.5	33
4～9人	241,762	269,117	3.1	11.3	27,355	292	308	-	5.6	16
10～19人	439,508	430,487	4.9	2.1	9,021	339	336	-	0.8	3
20～29人	482,001	437,990	5.0	9.1	44,011	378	392	-	3.8	14
30～49人	379,479	485,553	5.5	28.0	106,074	389	420	-	8.0	31
50～99人	1,303,688	1,278,778	14.5	1.9	24,910	446	438	-	1.7	8
100～199人	1,155,020	964,171	11.0	16.5	190,849	504	484	-	3.9	20
200～299人	686,257	850,314	9.7	23.9	164,057	565	548	-	3.0	17
300人以上 (再掲)	4,936,519	4,075,097	46.4	17.4	861,422	602	531	-	11.9	72
29人以下	1,163,271	1,137,594	12.9	2.2	25,677	342	348	-	1.7	6
30人以上	8,460,963	7,653,913	87.1	9.5	807,050	542	500	-	7.7	42

表7 広域市町村圏別 事業所数、従業者数及び製造品出荷額等(従業者4人以上の事業所)

地域	事業所数					従業者数				
	令和元年	令和2年	構成比	前年比	増減数	令和元年	令和2年	構成比	前年比	増減数
県計	事業所 4,825	事業所 4,767	% 100.0	% 1.2	事業所 58	人 204,917	人 202,222	% 100.0	% 1.3	人 2,695
佐久	439	437	9.2	0.5	2	17,550	17,647	8.7	0.6	97
上小	527	521	10.9	1.1	6	23,173	22,850	11.3	1.4	323
諏訪	775	764	16.0	1.4	11	27,667	26,886	13.3	2.8	781
上伊那	603	603	12.6	-	-	27,453	27,160	13.4	1.1	293
南信州	435	426	8.9	2.1	9	15,444	15,600	7.7	1.0	156
木曾	88	83	1.7	5.7	5	2,480	2,305	1.1	7.1	175
松本	703	694	14.6	1.3	9	39,039	37,791	18.7	3.2	1,248
北アルプス	89	90	1.9	1.1	1	3,549	3,533	1.7	0.5	16
長野	1,018	1,008	21.1	1.0	10	41,875	41,848	20.7	0.1	27
北信	148	141	3.0	4.7	7	6,687	6,602	3.3	1.3	85

地域	製造品出荷額等				
	令和元年	令和2年	構成比	前年比	増減数
県計	万円 646,590,595	万円 615,784,655	% 100.0	% 4.8	万円 30,805,940
佐久	47,925,384	47,384,520	7.7	1.1	540,864
上小	69,222,871	65,692,932	10.7	5.1	3,529,939
諏訪	60,401,061	56,357,121	9.2	6.7	4,043,940
上伊那	83,407,955	75,239,508	12.2	9.8	8,168,447
南信州	36,375,484	35,197,358	5.7	3.2	1,178,126
木曾	6,583,015	6,370,028	1.0	3.2	212,987
松本	185,046,809	173,297,464	28.1	6.3	11,749,345
北アルプス	13,682,462	13,079,514	2.1	4.4	602,948
長野	124,426,062	123,779,777	20.1	0.5	646,285
北信	19,519,492	19,386,433	3.1	0.7	133,059

【各地域に含まれる市、郡名】

佐久地域：小諸市、佐久市、南佐久郡、北佐久郡
 上田地域：上田市、東御市、小県郡
 諏訪地域：岡谷市、諏訪市、茅野市、諏訪郡
 上伊那地域：伊那市、駒ヶ根市、上伊那郡
 南信州地域：飯田市、下伊那郡
 木曾地域：木曾郡
 松本地域：松本市、塩尻市、安曇野市、東筑摩郡
 北アルプス地域：大町市、北安曇郡
 長野地域：長野市、須坂市、千曲市、埴科郡、
 上高井郡、上水内郡
 北信地域：中野市、飯山市、下高井郡、下水内郡

製造品出荷額等：秘匿の数値を含む。

表 8 市町村別 事業所数、従業者数及び製造品出荷額等（従業者 4 人以上の事業所）

地 域	事業所数	従業者数	製 造 品 出 荷 額 等	地 域	事業所数	従業者数	製 造 品 出 荷 額 等
	事業所	人	万円		事業所	人	万円
県 計	4,767	202,222	615,784,655				
佐久地域	437	17,647	47,384,520	木曽地域	83	2,305	6,370,028
小諸市	97	4,198	14,441,727	木曽郡			
佐久市	237	9,038	21,754,359	上松町	12	487	1,481,387
南佐久郡				南木曽町	24	518	701,474
小海町	11	139	141,703	木曽町	25	487	563,553
佐久穂町	32	582	835,622	木祖村	7	96	X
川上村	-	-	-	王滝村	1	42	X
南牧村	1	86	X	大桑村	14	675	3,465,205
南相木村	-	-	-				
北相木村	1	11	X	松本地域	694	37,791	173,297,464
北佐久郡				松本市	298	13,682	58,262,573
軽井沢町	10	148	260,479	塩尻市	158	11,970	67,032,856
御代田町	28	2,792	7,999,024	安曇野市	206	11,297	45,925,924
立科町	20	653	939,882	東筑摩郡			
上田地域	521	22,850	65,692,932	麻績村	4	76	184,588
上田市	387	18,604	52,549,212	生坂村	3	34	64,010
東御市	91	3,442	11,693,036	山形村	11	288	636,522
小県郡				朝日村	6	304	1,045,730
長和町	23	385	471,727	筑北村	8	140	145,261
青木村	20	419	978,957	北アルプス地域	90	3,533	13,079,514
諏訪地域	764	26,886	56,357,121	大町市	40	2,110	10,559,158
岡谷市	248	8,012	18,237,081	北安曇郡			
諏訪市	171	5,085	9,536,164	池田町	23	656	1,420,528
茅野市	203	8,485	20,624,478	松川村	18	569	766,403
諏訪郡				白馬村	6	143	220,066
下諏訪町	70	1,795	2,398,294	小谷村	3	55	113,359
富士見町	56	3,171	4,855,188	長野地域	1,008	41,848	123,779,777
原村	16	338	705,916	長野市	459	19,725	59,378,338
上伊那地域	603	27,160	75,239,508	須坂市	149	6,159	13,543,656
伊那市	136	6,373	18,581,692	千曲市	189	7,400	20,909,757
駒ヶ根市	105	5,124	15,713,550	埴科郡			
上伊那郡				坂城町	118	6,009	22,185,916
辰野町	83	4,634	11,473,842	上高井郡			
箕輪町	134	4,630	13,714,271	小布施町	31	655	911,540
飯島町	39	1,934	5,079,332	高山村	28	699	1,787,795
南箕輪村	48	1,886	5,238,539	上水内郡			
中川村	12	241	400,064	信濃町	15	559	2,586,049
宮田村	46	2,338	5,038,218	飯綱町	13	501	2,145,714
南信州地域	426	15,600	35,197,358	小川村	6	141	331,012
飯田市	253	8,878	21,758,961	北信地域	141	6,602	19,386,433
下伊那郡				中野市	95	4,672	11,131,592
松川町	48	1,913	3,566,009	飯山市	20	1,555	7,749,069
高森町	39	1,219	2,181,864	下高井郡			
阿南町	9	362	349,385	山ノ内町	7	135	171,260
阿智村	20	983	1,769,289	木島平村	10	167	248,939
平谷村	-	-	-	野沢温泉村	4	28	16,456
根羽村	4	87	95,389	下水内郡			
下條村	7	464	2,076,961	栄村	5	45	69,117
売木村	1	14	X				
天龍村	1	4	X				
泰阜村	2	97	X				
喬木村	14	471	604,793				
豊丘村	23	1,066	2,546,010				
大鹿村	5	42	48,877				

製造品出荷額等：県計及び広域市町村圏別の計... 秘匿の数値を含む。

II 従業者 30 人以上の事業所

1 事業所数

事業所数は 106 事業所で、前年と同数（前年比-%）となっている。

産業別では構成比の高い順に、生産用機械 19.8%（21 事業所）、輸送 15.1%（16 事業所）、電気 13.2%（14 事業所）の順となっている。

2 従業者数

従業者数は 15,298 人で、前年に比べ 306 人の減少（前年比 2.0%）となっている。

産業別では構成比の高い順に、電気 25.1%（3,834 人）、輸送 20.0%（3,055 人）、生産用機械 12.4%（1,903 人）の順となっている。

3 製造品出荷額等

製造品出荷額等は 4,737 億 5,375 万円で、前年に比べ 296 億 7,894 万円の減少（前年比 5.9%）となっている。

産業別では構成比の高い順に、電気 28.2%（1,336 億 126 万円）、輸送 21.1%（997 億 5,909 万円）、食料 14.6%（691 億 181 万円）の順となっている。（秘匿産業を除く）

4 付加価値額

付加価値額は 1,748 億 1,479 万円で、前年に比べ 136 億 2,866 万円の減少（前年比 7.2%）となっている。

産業別では構成比の高い順に、電気 23.6%（413 億 2,826 万円）、輸送 19.9%（347 億 7,176 万円）、食料 19.1%（333 億 6,706 万円）の順となっている。（秘匿産業を除く）

表9 産業中分類別 事業所数、従業者数、製造品出荷額等及び付加価値額
(従業者30人以上の事業所)

産業	事業所数					従業者数				
	令和元年	令和2年	構成比	前年比	増減	令和元年	令和2年	構成比	前年比	増減
	事業所	事業所	%	%	事業所	人	人	%	%	人
総数	106	106	100.0	-	-	15,604	15,298	100.0	2.0	306
09 食料	11	11	10.4	-	-	1,726	1,691	11.1	2.0	35
10 飲料	-	-	-	-	-	-	-	-	-	-
11 繊維	2	2	1.9	-	-	155	167	1.1	7.7	12
12 木材	-	-	-	-	-	-	-	-	-	-
13 家具	-	-	-	-	-	-	-	-	-	-
14 紙パ	1	1	0.9	-	-	34	32	0.2	5.9	2
15 印刷	1	1	0.9	-	-	36	38	0.2	5.6	2
16 化学	1	1	0.9	-	-	66	63	0.4	4.5	3
17 石油	-	-	-	-	-	-	-	-	-	-
18 プラ	9	9	8.5	-	-	564	608	4.0	7.8	44
19 ゴム	-	-	-	-	-	-	-	-	-	-
20 皮革	-	-	-	-	-	-	-	-	-	-
21 窯業	1	1	0.9	-	-	34	38	0.2	11.8	4
22 鉄鋼	1	1	0.9	-	-	102	100	0.7	2.0	2
23 非鉄	3	3	2.8	-	-	543	538	3.5	0.9	5
24 金属	6	5	4.7	16.7	1	516	439	2.9	14.9	77
25 は用	2	2	1.9	-	-	511	399	2.6	21.9	112
26 生産	20	21	19.8	5.0	1	1,749	1,903	12.4	8.8	154
27 業務	5	5	4.7	-	-	891	954	6.2	7.1	63
28 電子	7	4	3.8	42.9	3	579	374	2.4	35.4	205
29 電気	12	14	13.2	16.7	2	3,771	3,834	25.1	1.7	63
30 情報	4	4	3.8	-	-	827	665	4.3	19.6	162
31 輸送	16	16	15.1	-	-	3,126	3,055	20.0	2.3	71
32 その他	4	5	4.7	25.0	1	374	400	2.6	7.0	26

産業	製造品出荷額等					付加価値額				
	令和元年	令和2年	構成比	前年比	増減	令和元年	令和2年	構成比	前年比	増減
	万円	万円	%	%	万円	万円	万円	%	%	万円
総数	50,343,269	47,375,375	100.0	5.9	2,967,894	18,844,345	17,481,479	100.0	7.2	1,362,866
09 食料	6,817,651	6,910,181	14.6	1.4	92,530	3,258,326	3,336,706	19.1	2.4	78,380
10 飲料	-	-	-	-	-	-	-	-	-	-
11 繊維	X	X	X	X	X	X	X	X	X	X
12 木材	-	-	-	-	-	-	-	-	-	-
13 家具	-	-	-	-	-	-	-	-	-	-
14 紙パ	X	X	X	X	X	X	X	X	X	X
15 印刷	X	X	X	X	X	X	X	X	X	X
16 化学	X	X	X	X	X	X	X	X	X	X
17 石油	-	-	-	-	-	-	-	-	-	-
18 プラ	956,590	903,377	1.9	5.6	53,213	358,665	381,845	2.2	6.5	23,180
19 ゴム	-	-	-	-	-	-	-	-	-	-
20 皮革	-	-	-	-	-	-	-	-	-	-
21 窯業	X	X	X	X	X	X	X	X	X	X
22 鉄鋼	X	X	X	X	X	X	X	X	X	X
23 非鉄	1,624,524	1,484,818	3.1	8.6	139,706	574,341	561,060	3.2	2.3	13,281
24 金属	846,961	656,338	1.4	22.5	190,623	544,530	442,487	2.5	18.7	102,043
25 は用	X	X	X	X	X	X	X	X	X	X
26 生産	5,557,267	5,511,521	11.6	0.8	45,746	1,910,580	1,956,122	11.2	2.4	45,542
27 業務	2,056,062	2,327,765	4.9	13.2	271,703	553,852	604,755	3.5	9.2	50,903
28 電子	674,418	492,105	1.0	27.0	182,313	295,904	242,567	1.4	18.0	53,337
29 電気	15,697,999	13,360,126	28.2	14.9	2,337,873	5,359,319	4,132,826	23.6	22.9	1,226,493
30 情報	1,465,369	1,406,638	3.0	4.0	58,731	335,558	438,665	2.5	30.7	103,107
31 輸送	10,338,224	9,975,909	21.1	3.5	362,315	3,621,418	3,477,176	19.9	4.0	144,242
32 その他	2,024,405	1,691,449	3.6	16.4	332,956	1,145,919	899,550	5.1	21.5	246,369

5 現金給与総額

現金給与総額は765億3,913万円で、前年に比べ80億7,050万円の減少（前年比 9.5%）となっている。

産業別では現金給与総額の高い順に、電気219億1,402万円、輸送160億6,168万円、生産用機械95億7,143万円の順となっている。（秘匿産業を除く）

6 原材料使用額等

原材料使用額等は2,757億8,041万円で、前年に比べ182億7,150万円の減少（前年比 6.2%）となっている。

産業別では原材料使用額等の高い順に、電気875億9,966万円、輸送583億2,303万円、生産用機械334億2,882万円の順となっている。（秘匿産業を除く）

7 生産額

生産額は4,065億5,104万円で、前年に比べ270億7,373万円の減少（前年比 6.2%）となっている。

産業別では生産額の高い順に、輸送987億2,197万円、電気754億1,136万円、食料678億6,042万円の順となっている。（秘匿産業を除く）

8 有形固定資産投資総額

有形固定資産投資総額は278億3,221万円で、前年に比べ7億6,891万円の減少（前年比 2.7%）となっている。

産業別では有形固定資産投資総額の高い順に、輸送95億6,276万円、食料66億3,382万円、電気34億5,303万円の順となっている。（秘匿産業を除く）

9 在庫額

年末在庫額は554億2,637万円で、前年に比べ6億9,012万円の増加（前年比 1.3%）となっている。

産業別では年末在庫額の高い順に、電気217億7,914万円、生産用機械92億4,762万円、食料43億733万円の順となっている。（秘匿産業を除く）

10 敷地面積及び用水量

(1) 敷地面積

敷地面積は2,323,565㎡で、前年に比べ53,578㎡の増加（前年比 2.4%）となっている。

(2) 用水量

1日当たりの用水量は9,587m³で、前年に比べ211m³の減少（前年比 2.2%）となっている。。

統 計 表 編

第1表 累年比較 事業所数、従業者数、現金給与総額、原材料使用額等、製造品出荷額等
及び粗付加価値額

調査年	事業所数		従業者数		現金給与総額		原材料使用額等		製造品出荷額等		粗付加価値額	
	実数	前年比	実数	前年比	金額	前年比	金額	前年比	金額	前年比	金額	前年比
	事業所	%	人	%	万円	%	万円	%	万円	%	万円	%
昭和50	1,391		23,292		3,412,034		10,395,010		17,827,908		7,416,277	
51	1,373	1.3	23,306	0.1	3,801,277	11.4	12,107,367	16.5	19,994,437	12.2	7,879,222	6.2
52	1,358	1.1	23,124	0.8	4,106,194	8.0	13,856,301	14.4	23,264,071	16.4	9,401,603	19.3
53	1,396	2.8	23,301	0.8	4,393,835	7.0	14,833,413	7.1	24,391,717	4.8	9,546,232	1.5
54	1,387	0.6	23,338	0.2	4,811,424	9.5	16,238,231	9.5	26,635,083	9.2	10,388,334	8.8
55	1,383	0.3	23,969	2.7	5,284,268	9.8	19,616,514	20.8	31,257,559	17.4	11,626,469	11.9
56	1,564	13.1	25,542	6.6	5,899,417	11.6	21,931,684	11.8	35,125,673	12.4	13,178,871	13.4
57	1,523	2.6	25,739	0.8	6,252,308	6.0	22,597,706	3.0	36,424,600	3.7	13,815,924	4.8
58	1,473	3.3	26,387	2.5	6,568,980	5.1	24,419,500	8.1	38,902,762	6.8	14,472,772	4.8
59	1,440	2.2	27,067	2.6	7,162,206	9.0	27,550,086	12.8	44,266,261	13.8	16,704,831	15.4
60	1,406	2.4	27,232	0.6	7,804,731	9.0	29,219,551	6.1	48,153,333	8.8	17,078,251	2.2
61	1,492	6.1	27,330	0.4	7,966,887	2.1	29,186,057	0.1	48,566,707	0.9	16,814,468	1.5
62	1,445	3.2	27,086	0.9	8,032,084	0.8	28,329,992	2.9	48,577,426	0.0	17,551,130	4.4
63	1,416	2.0	27,480	1.5	8,636,628	7.5	30,633,829	8.1	52,560,886	8.2	19,431,983	10.7
平成元	1,398	1.3	27,538	0.2	9,180,106	6.3	33,696,181	10.0	57,236,218	8.9	20,714,044	6.6
2	1,379	1.4	28,477	3.4	10,082,584	9.8	36,612,901	8.7	65,446,981	14.3	23,261,304	12.3
3	1,418	2.8	27,886	2.1	10,530,400	4.4	37,048,849	1.2	69,461,915	6.1	26,338,876	13.2
4	1,347	5.0	27,003	3.2	10,275,217	2.4	34,323,456	7.4	65,441,171	5.8	25,465,951	3.3
5	1,299	3.6	25,828	4.4	10,041,918	2.3	31,219,271	9.0	61,625,067	5.8	24,783,450	2.7
6	1,233	5.1	24,684	4.4	10,061,644	0.2	32,845,533	5.2	62,565,748	1.5	24,288,686	2.0
7	1,221	1.0	24,705	0.1	10,323,217	2.6	35,039,479	6.7	66,101,975	5.7	26,450,878	8.9
8	1,260	3.2	24,808	0.4	10,690,083	3.6	37,546,796	7.2	69,180,355	4.7	26,365,636	0.3
9	1,230	2.4	24,474	1.3	10,553,994	1.3	36,811,225	2.0	68,571,019	0.9	26,690,905	1.2
10	1,227	0.2	24,100	1.5	10,390,185	1.6	34,341,863	6.7	65,155,863	5.0	25,524,702	4.4
11	1,177	4.1	22,889	5.0	9,628,181	7.3	32,280,547	6.0	60,971,784	6.4	22,980,697	10.0
12	1,157	1.7	23,145	1.1	9,994,116	3.8	33,892,694	5.0	65,965,881	8.2	26,791,411	16.6
13	576	-	20,678	-	9,651,977	-	32,593,241	-	62,701,399	-	24,267,739	-
14	534	7.3	19,604	5.2	8,724,861	9.6	31,215,020	4.2	57,763,069	7.9	22,391,143	7.7
15	562	5.2	19,603	0.0	8,713,958	0.1	30,681,077	1.7	56,925,986	1.4	22,867,265	2.1
16	515	8.4	19,408	1.0	8,714,180	0.0	33,207,986	8.2	59,249,901	4.1	23,085,700	1.0
17	537	4.3	20,017	3.1	8,666,484	0.5	35,107,110	5.7	57,556,268	2.9	21,835,562	5.4
18	496	7.6	19,953	0.3	8,850,865	2.1	35,262,494	0.4	59,191,230	2.8	23,290,763	6.7
19	496	-	20,462	2.6	8,881,372	0.3	33,766,817	4.2	58,068,838	1.9	23,449,878	0.7
20	518	4.4	19,473	4.8	8,620,524	2.9	32,251,161	4.5	54,797,618	5.6	21,800,394	7.0
21	450	13.1	16,744	14.0	6,918,271	19.7	20,860,644	35.3	36,924,894	32.6	15,525,222	28.8
22	430	4.4	16,788	0.3	6,923,892	0.1	24,458,681	17.2	41,467,086	12.3	16,455,580	6.0
23	471	9.5	17,178	2.3	7,145,898	3.2	23,363,254	4.5	40,608,975	2.1	16,994,263	3.3
24	428	9.1	16,894	1.7	7,110,941	0.5	25,277,477	8.2	42,889,403	5.6	17,004,026	0.1
25	403	5.8	16,783	0.7	7,230,545	1.7	23,113,101	8.6	39,443,489	8.0	15,815,652	7.0
26	397	1.5	17,497	4.3	7,651,598	5.8	25,244,427	9.2	46,555,280	18.0	20,381,962	28.9
28	433	9.1	16,738	4.3	6,933,749	9.4	26,388,835	4.5	46,341,541	0.5	18,922,649	7.2
29	388	10.4	18,250	9.0	8,759,674	26.3	26,998,065	2.3	47,534,848	2.6	19,647,545	3.8
30	390	0.5	18,890	3.5	9,066,947	3.5	29,722,535	10.1	52,667,396	10.8	21,980,204	11.9
令和元	395	1.3	19,048	0.8	9,624,234	6.1	32,183,997	8.3	55,719,251	5.8	22,515,898	2.4
2	387	2.0	18,604	2.3	8,791,507	8.7	30,262,539	6.0	52,549,212	5.7	21,318,882	5.3

平成17年までの数値は、合併前旧4市町村の数値の単純合計

平成13年から従業者4人以上を対象としているため、平成12年以前とは接続しない。

平成24年及び28年は経済センサス-活動調査の数値、その他の年次は工業統計調査の数値

平成27年工業統計調査は、平成28年経済センサス-活動調査(H28.6.1実施)のため未実施

事業所数、従業者数：平成23年は平成24年2月1日時点の数値、平成28年以降は同じ年の6月1日時点の数値、その他の年次は同じ年の12月31日時点の数値

現金給与総額、原材料使用額等、製造品出荷額等、粗付加価値額：平成28年以降は前年1年間の実績数値、平成28年については個人経営調査票による調査分を含まない。

第2表 前年比較、産業中分類別 事業所数、従業者数、現金給与総額、原材料使用額等、製造品出荷額等及び粗付加価値額
(従業者4人以上の事業所)

産 業	事 業 所 数				従 業 者 数				現 金 給 与 総 額				原 材 料 使 用 額 等				製 造 品 出 荷 額 等				粗 付 加 価 値 額			
	R1		R2		R1		R2		R1		R2		R1		R2		R1		R2		R1		R2	
	事業所	事業所	構成比	前年比	人	人	構成比	前年比	万円	万円	構成比	前年比	万円	万円	構成比	前年比	万円	万円	構成比	前年比	万円	万円	構成比	前年比
総 数	395	387	100.0	2.0	19,048	18,604	100.0	2.3	9,624,234	8,791,507	98.6	8.7	32,183,997	30,262,539	98.1	6.0	55,719,251	52,549,212	97.8	5.7	22,515,898	21,318,882	97.4	5.3
09 食 料	32	30	7.8	6.3	1,967	1,891	10.2	3.9	775,270	727,220	8.3	6.2	3,391,758	3,332,552	11.0	1.7	7,106,225	7,187,516	13.7	1.1	3,469,681	3,625,363	17.0	4.5
10 飲 料	5	4	1.0	20.0	46	39	0.2	15.2	13,973	13,188	0.2	5.6	20,596	15,961	0.1	22.5	65,421	56,673	0.1	13.4	33,411	32,128	0.2	3.8
11 織 維	7	7	1.8	-	205	213	1.1	3.9	63,124	57,508	0.7	8.9	127,716	147,201	0.5	15.3	180,736	215,009	0.4	19.0	49,929	64,148	0.3	28.5
12 木 材	5	6	1.6	20.0	45	48	0.3	6.7	16,073	16,233	0.2	1.0	31,822	30,550	0.1	4.0	47,443	52,035	0.1	9.7	14,465	19,803	0.1	36.9
13 家 具	3	3	0.8	-	42	42	0.2	-	17,277	15,790	0.2	8.6	16,900	15,497	0.1	8.3	43,638	42,992	0.1	1.5	24,757	25,373	0.1	2.5
14 紙・パルプ	6	6	1.6	-	76	71	0.4	6.6	30,295	30,360	0.3	0.2	126,614	125,707	0.4	0.7	164,571	163,139	0.3	0.9	35,399	34,713	0.2	1.9
15 印 刷	17	16	4.1	5.9	224	222	1.2	0.9	66,663	64,090	0.7	3.9	99,157	109,020	0.4	9.9	252,749	238,540	0.5	5.6	142,473	119,398	0.6	16.2
16 化 学	2	2	0.5	-	92	89	0.5	3.3	X	X	X	X	X	X	X	X	X	X	X	X	X	X	X	X
17 石 油	-	-	-	-	-	-	-	-	-	-	-	-	-	-	-	-	-	-	-	-	-	-	-	-
18 プラスチック	36	35	9.0	2.8	924	952	5.1	3.0	315,344	357,526	4.1	13.4	792,722	716,754	2.4	9.6	1,449,475	1,367,657	2.6	5.6	614,574	603,662	2.8	1.8
19 ゴム	2	2	0.5	-	47	45	0.2	4.3	X	X	X	X	X	X	X	X	X	X	X	X	X	X	X	X
20 皮 革	-	-	-	-	-	-	-	-	-	-	-	-	-	-	-	-	-	-	-	-	-	-	-	-
21 窯 業	9	8	2.1	11.1	126	130	0.7	3.2	45,684	45,802	0.5	0.3	208,225	202,423	0.7	2.8	353,116	349,307	0.7	1.1	134,211	135,485	0.6	0.9
22 鉄 鋼	2	2	0.5	-	122	120	0.6	1.6	X	X	X	X	X	X	X	X	X	X	X	X	X	X	X	X
23 非 鉄	12	12	3.1	-	667	656	3.5	1.6	311,027	304,274	3.5	2.2	1,134,879	961,480	3.2	15.3	1,857,502	1,708,534	3.3	8.0	691,603	710,217	3.3	2.7
24 金 属	39	38	9.8	2.6	933	864	4.6	7.4	390,874	389,632	4.4	0.3	400,019	350,031	1.2	12.5	1,382,500	1,225,414	2.3	11.4	913,387	810,571	3.8	11.3
25 はん用機械	14	13	3.4	7.1	622	497	2.7	20.1	241,189	269,939	3.1	11.9	801,870	844,165	2.8	5.3	1,260,337	1,433,930	2.7	13.8	466,389	556,468	2.6	19.3
26 生産用機械	99	101	26.1	2.0	2,713	2,828	15.2	4.2	1,362,836	1,330,176	15.1	2.4	4,550,430	4,483,194	14.8	1.5	7,566,729	7,477,765	14.2	1.2	2,825,794	2,800,414	13.1	0.9
27 業務用機械	14	14	3.6	-	975	1,036	5.6	6.3	336,542	348,058	4.0	3.4	1,498,068	1,725,511	5.7	15.2	2,117,696	2,386,280	4.5	12.7	581,794	615,690	2.9	5.8
28 電 子	15	12	3.1	20.0	657	487	2.6	25.9	239,487	172,848	2.0	27.8	340,228	249,569	0.8	26.6	707,491	554,589	1.1	21.6	340,758	282,921	1.3	17.0
29 電 気	37	36	9.3	2.7	4,045	4,055	21.8	0.2	2,980,037	2,255,178	25.7	24.3	10,138,936	8,876,266	29.3	12.5	16,023,774	13,588,037	25.9	15.2	5,815,736	4,685,142	22.0	19.4
30 情 報	7	8	2.1	14.3	890	739	4.0	17.0	377,750	377,061	4.3	0.2	1,133,006	920,046	3.0	18.8	1,571,887	1,515,206	2.9	3.6	412,977	554,596	2.6	34.3
31 輸 送	20	19	4.9	5.0	3,174	3,097	16.6	2.4	1,618,764	1,618,007	18.4	0.0	6,058,525	5,843,824	19.3	3.5	10,405,121	10,008,274	19.0	3.8	4,167,164	4,012,199	18.8	3.7
32 その他	12	13	3.4	8.3	456	483	2.6	5.9	303,762	278,902	3.2	8.2	820,819	751,906	2.5	8.4	2,201,725	1,846,759	3.5	16.1	1,345,594	1,068,394	5.0	20.6

現金給与総額、原材料使用額等、製造品出荷額等、粗付加価値額：前年1年間の実績数値

第3表 産業中分類別 事業所数、従業者数、現金給与総額、原材料使用額等、製造品出荷額等及び粗付加価値額
(従業者4人以上の事業所)

産 業	事 業 所 数						従 業 者 数																臨 時 雇 用 者 数		産 業	
	総 数			経 営 組 織 別			総 数		男 計		女 計		1 事 業 所 当 た り	常 用 労 働 者				出 向 ・ 派 遣 受 入 者		個 人 事 業 主 ・ 無 給 家 族 従 業 者		男				女
														雇 用 者		男	女						男	女		
	構成比	前年比	会社	組合・その他 の法人	個人	構成比	前年比	割合	割合	前年比	男	女	男	女	男			女	男	女						
総 数	387	100.0	2.0	363	-	24	18,604	100.0	2.3	12,863	69.1	5,741	30.9	48.1	0.3	11,328	3,588	1,132	1,848	380	293	23	12	63	32	
09 食 料	30	7.8	6.3	26	-	4	1,891	10.2	3.9	881	46.6	1,010	53.4	63.0	2.5	573	400	294	593	10	17	4	-	23	17	09
10 飲 料	4	1.0	20.0	4	-	-	39	0.2	15.2	21	53.8	18	46.2	9.8	6.0	20	8	1	10	-	-	-	-	8	2	10
11 織 維	7	1.8	-	5	-	2	213	1.1	3.9	67	31.5	146	68.5	30.4	3.9	55	89	10	56	-	-	2	1	-	2	11
12 木 材	6	1.6	20.0	6	-	-	48	0.3	6.7	35	72.9	13	27.1	8.0	11.1	32	9	3	4	-	-	-	-	1	-	12
13 家 具	3	0.8	-	3	-	-	42	0.2	-	31	73.8	11	26.2	14.0	-	25	7	6	4	-	-	-	-	-	-	13
14 紙・パルプ	6	1.6	-	6	-	-	71	0.4	6.6	46	64.8	25	35.2	11.8	6.6	44	20	2	5	-	-	-	-	-	-	14
15 印 刷	16	4.1	5.9	13	-	3	222	1.2	0.9	133	59.9	89	40.1	13.9	5.3	120	47	9	38	1	-	3	4	1	-	15
16 化 学	2	0.5	-	2	-	-	89	0.5	3.3	74	83.1	15	16.9	44.5	3.3	60	15	-	-	14	-	-	-	-	-	16
17 石 油	-	-	-	-	-	-	-	-	-	-	-	-	-	-	-	-	-	-	-	-	-	-	-	-	-	17
18 プラスチック	35	9.0	2.8	33	-	2	952	5.1	3.0	539	56.6	413	43.4	27.2	6.0	472	256	50	125	15	31	2	1	-	3	18
19 ゴ ム	2	0.5	-	2	-	-	45	0.2	4.3	20	44.4	25	55.6	22.5	4.3	20	7	-	17	-	1	-	-	-	-	19
20 皮 革	-	-	-	-	-	-	-	-	-	-	-	-	-	-	-	-	-	-	-	-	-	-	-	-	-	20
21 窯 業	8	2.1	11.1	8	-	-	130	0.7	3.2	109	83.8	21	16.2	16.3	16.1	93	18	15	3	1	-	-	-	2	-	21
22 鉄 鋼	2	0.5	-	2	-	-	120	0.6	1.6	94	78.3	26	21.7	60.0	1.6	94	25	-	1	-	-	-	-	-	-	22
23 非 鉄	12	3.1	-	11	-	1	656	3.5	1.6	480	73.2	176	26.8	54.7	1.6	410	75	37	47	32	54	1	-	-	-	23
24 金 属	38	9.8	2.6	38	-	-	864	4.6	7.4	634	73.4	230	26.6	22.7	5.0	531	135	58	82	45	13	-	-	3	1	24
25 はん用機械	13	3.4	7.1	12	-	1	497	2.7	20.1	413	83.1	84	16.9	38.2	14.0	334	48	13	14	65	20	1	2	-	-	25
26 生産用機械	101	26.1	2.0	95	-	6	2,828	15.2	4.2	2,283	80.7	545	19.3	28.0	2.2	2,156	475	77	65	45	5	5	-	-	-	26
27 業務用機械	14	3.6	-	12	-	2	1,036	5.6	6.3	587	56.7	449	43.3	74.0	6.3	405	188	62	163	118	97	2	1	1	1	27
28 電 子	12	3.1	20.0	12	-	-	487	2.6	25.9	269	55.2	218	44.8	40.6	7.3	238	151	25	57	6	10	-	-	-	-	28
29 電 気	36	9.3	2.7	35	-	1	4,055	21.8	0.2	2,766	68.2	1,289	31.8	112.6	3.0	2,521	956	258	364	13	32	-	1	19	6	29
30 情 報	8	2.1	14.3	7	-	1	739	4.0	17.0	481	65.1	258	34.9	92.4	27.3	434	150	33	88	12	18	2	2	2	-	30
31 輸 送	19	4.9	5.0	19	-	-	3,097	16.6	2.4	2,538	82.0	559	18.0	163.0	2.7	2,355	404	145	95	38	60	-	-	2	-	31
32 そ の 他	13	3.4	8.3	12	-	1	483	2.6	5.9	362	74.9	121	25.1	37.2	2.2	336	105	34	17	9	1	1	-	1	-	32

産 業	現 金 給 与 総 額				原 材 料 使 用 額 等				製 造 品 出 荷 額 等											産 業
	総 額		常用労働者 1人当たり		総 額		製造品 出荷額 等に 占める 割合	総 額			製 造 品 出 荷 額	加 工 賃 収 入 額	く ず 廃 物 出 荷 額	そ の 他 収 入 額		1 事 業 所 当 た り		従 業 者 1 人 当 た り		
	前年比	前年比	構成比	前年比	構成比	前年比		修理料 収入額	その他(修 理料収入 額除く)	前年比				前年比	前年比	前年比				
万円	%	万円	%	万円	%	%	万円	%	%	万円	万円	万円	万円	万円	万円	%	万円	%		
総 数	8,791,507	8.7	473	6.5	30,262,539	100.0	6.0	57.6	52,549,212	100.0	5.7	43,721,095	2,011,463	10,412	142,044	6,674,610	135,786	3.7	2,825	3.4
09 食 料	727,220	6.2	385	2.5	3,332,552	11.0	1.7	46.4	7,187,516	13.7	1.1	7,046,236	1,240	-	-	140,040	239,584	7.9	3,801	5.2
10 飲 料	13,188	5.6	338	11.3	15,961	0.1	22.5	28.2	56,673	0.1	13.4	55,154	-	-	-	1,519	14,168	8.3	1,453	2.2
11 織 維	57,508	8.9	274	12.4	147,201	0.5	15.3	68.5	215,009	0.4	19.0	192,920	943	4	-	21,146	30,716	19.0	1,009	14.5
12 木 材	16,233	1.0	338	5.3	30,550	0.1	4.0	58.7	52,035	0.1	9.7	52,035	-	-	-	-	8,673	8.6	1,084	2.8
13 家 具	15,790	8.6	376	8.6	15,497	0.1	8.3	36.0	42,992	0.1	1.5	42,466	-	-	-	526	14,331	1.5	1,024	1.5
14 紙・ハルフ	30,360	0.2	428	7.3	125,707	0.4	0.7	77.1	163,139	0.3	0.9	160,056	2,533	-	-	550	27,190	0.9	2,298	6.1
15 印 刷	64,090	3.9	298	3.4	109,020	0.4	9.9	45.7	238,540	0.5	5.6	199,702	27,616	9	-	11,222	14,909	0.3	1,075	4.8
16 化 学	X	X	X	X	X	X	X	X	X	X	X	X	X	X	X	X	X	X	X	X
17 石 油	-	-	-	-	-	-	-	-	-	-	-	-	-	-	-	-	-	-	-	-
18 プラスチック	357,526	13.4	377	9.9	716,754	2.4	9.6	52.4	1,367,657	2.6	5.6	1,257,910	85,960	7	-	23,787	39,076	2.9	1,437	8.4
19 ゴ ム	X	X	X	X	X	X	X	X	X	X	X	X	X	X	X	X	X	X	X	X
20 皮 革	-	-	-	-	-	-	-	-	-	-	-	-	-	-	-	-	-	-	-	-
21 窯 業	45,802	0.3	352	2.8	202,423	0.7	2.8	57.9	349,307	0.7	1.1	243,670	-	-	-	105,637	43,663	11.3	2,687	4.1
22 鉄 鋼	X	X	X	X	X	X	X	X	X	X	X	X	X	X	X	X	X	X	X	X
23 非 鉄	304,274	2.2	465	0.5	961,480	3.2	15.3	56.3	1,708,534	3.3	8.0	1,616,816	22,276	-	-	69,442	142,378	8.0	2,604	6.5
24 金 属	389,632	0.3	451	7.5	350,031	1.2	12.5	28.6	1,225,414	2.3	11.4	529,193	688,649	109	-	7,572	32,248	9.0	1,418	4.3
25 はん用機械	269,939	11.9	546	40.2	844,165	2.8	5.3	58.9	1,433,930	2.7	13.8	1,407,408	26,509	13	-	13	110,302	22.5	2,885	42.4
26 生産用機械	1,330,176	2.4	471	6.5	4,483,194	14.8	1.5	60.0	7,477,765	14.2	1.2	7,026,597	351,131	59	19,920	80,117	74,037	3.1	2,644	5.2
27 業務用機械	348,058	3.4	337	2.7	1,725,511	5.7	15.2	72.3	2,386,280	4.5	12.7	2,010,042	43,238	40	91,163	241,837	170,449	12.7	2,303	6.0
28 電 子	172,848	27.8	355	3.1	249,569	0.8	26.6	45.0	554,589	1.1	21.6	391,048	163,541	-	-	-	46,216	2.0	1,139	5.8
29 電 気	2,255,178	24.3	556	24.5	8,876,266	29.3	12.5	65.3	13,588,037	25.9	15.2	7,390,525	428,958	8	30,961	5,737,593	377,445	12.8	3,351	15.4
30 情 報	377,061	0.2	513	20.9	920,046	3.0	18.8	60.7	1,515,206	2.9	3.6	1,471,697	35,451	-	-	8,058	189,401	15.7	2,050	16.1
31 輸 送	1,618,007	0.0	522	2.4	5,843,824	19.3	3.5	58.4	10,008,274	19.0	3.8	9,820,806	106,424	10,148	-	81,044	526,751	1.2	3,232	1.4
32 そ の 他	278,902	8.2	579	13.1	751,906	2.5	8.4	40.7	1,846,759	3.5	16.1	1,763,181	10,634	-	-	72,944	142,058	22.6	3,824	20.8

産 業	粗 付 加 価 値 額								産 業
	総 額			1 事 業 所 当 た り		従 業 者 1 人 当 た り			
	構成比	前年比		前年比		前年比			
万円	%	%	万円	%	万円	%			
総 数	21,318,882	100.0	5.3	55,088	3.4	1,146	3.1		
09 食 料	3,625,363	17.0	4.5	120,845	11.5	1,917	8.7	09	
10 飲 料	32,128	0.2	3.8	8,032	20.2	824	13.4	10	
11 織 維	64,148	0.3	28.5	9,164	28.5	301	23.7	11	
12 木 材	19,803	0.1	36.9	3,301	14.1	413	28.3	12	
13 家 具	25,373	0.1	2.5	8,458	2.5	604	2.5	13	
14 紙・パルプ	34,713	0.2	1.9	5,786	1.9	489	5.0	14	
15 印 刷	119,398	0.6	16.2	7,462	11.0	538	15.4	15	
16 化 学	X	X	X	X	X	X	X	16	
17 石 油	-	-	-	-	-	-	-	17	
18 プラスチック	603,662	2.8	1.8	17,247	1.0	634	4.7	18	
19 ゴ ム	X	X	X	X	X	X	X	19	
20 皮 革	-	-	-	-	-	-	-	20	
21 窯 業	135,485	0.6	0.9	16,936	13.6	1,042	2.2	21	
22 鉄 鋼	X	X	X	X	X	X	X	22	
23 非 鉄	710,217	3.3	2.7	59,185	2.7	1,083	4.4	23	
24 金 属	810,571	3.8	11.3	21,331	8.9	938	4.2	24	
25 はん用機械	556,468	2.6	19.3	42,805	28.5	1,120	49.3	25	
26 生産用機械	2,800,414	13.1	0.9	27,727	2.9	990	4.9	26	
27 業務用機械	615,690	2.9	5.8	43,978	5.8	594	0.4	27	
28 電 子	282,921	1.3	17.0	23,577	3.8	581	12.0	28	
29 電 気	4,685,142	22.0	19.4	130,143	17.2	1,155	19.6	29	
30 情 報	554,596	2.6	34.3	69,325	17.5	750	61.7	30	
31 輸 送	4,012,199	18.8	3.7	211,168	1.3	1,296	1.3	31	
32 そ の 他	1,068,394	5.0	20.6	82,184	26.7	2,212	25.0	32	

第4表 産業中分類別、従業者規模別 事業所数、従業者数、現金給与総額、原材料使用額等、製造品出荷額等及び粗付加価値額（従業者4人以上の事業所）

産 業 中 分 類 規 模	事業所数	従業者数	現金給与総額	原材料使用額等	製造品出荷額等	粗付加価値額
	事業所	人	万円	万円	万円	万円
総 数	387	18,604	8,791,507	30,262,539	52,549,212	21,318,882
4～9人	142	896	269,117	444,902	992,901	503,542
10～19人	93	1,293	430,487	776,931	1,698,581	848,013
20～29人	46	1,117	437,990	1,462,665	2,482,355	945,628
30～49人	29	1,156	485,553	1,209,833	2,183,909	911,076
50～99人	42	2,918	1,278,778	2,911,185	5,939,916	2,903,743
100～199人	14	1,992	964,171	3,019,822	5,190,310	2,045,882
200～299人	6	1,552	850,314	3,285,574	7,227,991	3,771,656
300人以上	15	7,680	4,075,097	17,151,627	26,833,249	9,389,342
09 食料品製造業	30	1,891	727,220	3,332,552	7,187,516	3,625,363
4～9人	13	87	19,486	37,527	74,413	34,160
10～19人	4	64	10,368	48,013	68,955	19,398
20～29人	2	49	X	X	X	X
30～49人	-	-	-	-	-	-
50～99人	6	422	144,457	705,073	1,138,375	404,587
100～199人	1	114	X	X	X	X
200～299人	3	794	340,442	1,619,018	4,356,964	2,585,225
300人以上	1	361	X	X	X	X
10 飲料・たばこ・飼料製造業	4	39	13,188	15,961	56,673	32,128
4～9人	3	23	X	X	X	X
10～19人	1	16	X	X	X	X
20～29人	-	-	-	-	-	-
30～49人	-	-	-	-	-	-
50～99人	-	-	-	-	-	-
100～199人	-	-	-	-	-	-
200～299人	-	-	-	-	-	-
300人以上	-	-	-	-	-	-
11 繊維工業	7	213	57,508	147,201	215,009	64,148
4～9人	4	19	4,074	5,464	13,911	7,785
10～19人	-	-	-	-	-	-
20～29人	1	27	X	X	X	X
30～49人	-	-	-	-	-	-
50～99人	2	167	X	X	X	X
100～199人	-	-	-	-	-	-
200～299人	-	-	-	-	-	-
300人以上	-	-	-	-	-	-
12 木材・木製品製造業(家具を除く)	6	48	16,233	30,550	52,035	19,803
4～9人	4	24	7,786	20,065	29,550	8,742
10～19人	2	24	X	X	X	X
20～29人	-	-	-	-	-	-
30～49人	-	-	-	-	-	-
50～99人	-	-	-	-	-	-
100～199人	-	-	-	-	-	-
200～299人	-	-	-	-	-	-
300人以上	-	-	-	-	-	-

産 業 中 分 類 従 業 者 規 模	事業所数	従業者数	現金給与 総 額	原 材 料 使用額等	製 造 品 出荷額等	粗 付 加 価 値 額
	事業所	人	万円	万円	万円	万円
13 家具・装備品製造業	3	42	15,790	15,497	42,992	25,373
4～9人	1	5	X	X	X	X
10～19人	1	11	X	X	X	X
20～29人	1	26	X	X	X	X
30～49人	-	-	-	-	-	-
50～99人	-	-	-	-	-	-
100～199人	-	-	-	-	-	-
200～299人	-	-	-	-	-	-
300人以上	-	-	-	-	-	-
14 パルプ・紙・紙加工品製造業	6	71	30,360	125,707	163,139	34,713
4～9人	3	16	X	X	X	X
10～19人	2	23	X	X	X	X
20～29人	-	-	-	-	-	-
30～49人	1	32	X	X	X	X
50～99人	-	-	-	-	-	-
100～199人	-	-	-	-	-	-
200～299人	-	-	-	-	-	-
300人以上	-	-	-	-	-	-
15 印刷・同関連業	16	222	64,090	109,020	238,540	119,398
4～9人	5	33	5,913	11,748	34,006	20,515
10～19人	8	106	27,684	37,472	91,825	50,095
20～29人	2	45	X	X	X	X
30～49人	1	38	X	X	X	X
50～99人	-	-	-	-	-	-
100～199人	-	-	-	-	-	-
200～299人	-	-	-	-	-	-
300人以上	-	-	-	-	-	-
16 化学工業	2	89	X	X	X	X
4～9人	-	-	-	-	-	-
10～19人	-	-	-	-	-	-
20～29人	1	26	X	X	X	X
30～49人	-	-	-	-	-	-
50～99人	1	63	X	X	X	X
100～199人	-	-	-	-	-	-
200～299人	-	-	-	-	-	-
300人以上	-	-	-	-	-	-
17 石油製品・石炭製品製造業	-	-	-	-	-	-
4～9人	-	-	-	-	-	-
10～19人	-	-	-	-	-	-
20～29人	-	-	-	-	-	-
30～49人	-	-	-	-	-	-
50～99人	-	-	-	-	-	-
100～199人	-	-	-	-	-	-
200～299人	-	-	-	-	-	-
300人以上	-	-	-	-	-	-

産 業 中 分 類	業 者 規 模	事業所数	従業者数	現金給与 総 額	原 材 料 使用額等	製 造 品 出荷額等	粗 付 加 価 値 額
		事業所	人	万円	万円	万円	万円
18	プラスチック製品製造業	35	952	357,526	716,754	1,367,657	603,662
	4～9人	10	69	21,403	38,915	88,444	45,649
	10～19人	13	203	60,136	166,938	288,961	112,676
	20～29人	3	72	24,137	44,024	86,875	39,495
	30～49人	1	49	X	X	X	X
	50～99人	7	441	192,321	334,439	606,126	252,582
	100～199人	1	118	X	X	X	X
	200～299人	-	-	-	-	-	-
	300人以上	-	-	-	-	-	-
19	ゴム製品製造業	2	45	X	X	X	X
	4～9人	-	-	-	-	-	-
	10～19人	1	18	X	X	X	X
	20～29人	1	27	X	X	X	X
	30～49人	-	-	-	-	-	-
	50～99人	-	-	-	-	-	-
	100～199人	-	-	-	-	-	-
	200～299人	-	-	-	-	-	-
	300人以上	-	-	-	-	-	-
20	なめし革・同製品・毛皮製造業	-	-	-	-	-	-
	4～9人	-	-	-	-	-	-
	10～19人	-	-	-	-	-	-
	20～29人	-	-	-	-	-	-
	30～49人	-	-	-	-	-	-
	50～99人	-	-	-	-	-	-
	100～199人	-	-	-	-	-	-
	200～299人	-	-	-	-	-	-
	300人以上	-	-	-	-	-	-
21	窯業・土石製品製造業	8	130	45,802	202,423	349,307	135,485
	4～9人	1	9	X	X	X	X
	10～19人	5	61	21,255	65,723	141,788	70,147
	20～29人	1	22	X	X	X	X
	30～49人	1	38	X	X	X	X
	50～99人	-	-	-	-	-	-
	100～199人	-	-	-	-	-	-
	200～299人	-	-	-	-	-	-
	300人以上	-	-	-	-	-	-
22	鉄鋼業	2	120	X	X	X	X
	4～9人	-	-	-	-	-	-
	10～19人	-	-	-	-	-	-
	20～29人	1	20	X	X	X	X
	30～49人	-	-	-	-	-	-
	50～99人	-	-	-	-	-	-
	100～199人	1	100	X	X	X	X
	200～299人	-	-	-	-	-	-
	300人以上	-	-	-	-	-	-

産 業 中 者 分 類 規 模	事業所数	従業者数	現金給与 総 額	原 材 料 使用額等	製 造 品 出荷額等	粗 付 加 値 額
	事業所	人	万円	万円	万円	万円
23 非鉄金属製造業	12	656	304,274	961,480	1,708,534	710,217
4～9人	4	22	8,820	17,804	38,529	19,101
10～19人	2	24	X	X	X	X
20～29人	3	72	28,255	90,604	146,163	51,243
30～49人	1	37	X	X	X	X
50～99人	-	-	-	-	-	-
100～199人	1	138	X	X	X	X
200～299人	-	-	-	-	-	-
300人以上	1	363	X	X	X	X
24 金属製品製造業	38	864	389,632	350,031	1,225,414	810,571
4～9人	14	91	31,080	30,458	98,207	62,440
10～19人	12	155	57,476	81,470	216,867	125,005
20～29人	7	179	78,347	69,287	254,002	170,246
30～49人	3	141	60,270	154,893	395,504	224,401
50～99人	1	58	X	X	X	X
100～199人	-	-	-	-	-	-
200～299人	1	240	X	X	X	X
300人以上	-	-	-	-	-	-
25 はん用機械器具製造業	13	497	269,939	844,165	1,433,930	556,468
4～9人	8	48	12,692	13,849	37,583	21,876
10～19人	3	50	22,658	53,296	102,817	45,641
20～29人	-	-	-	-	-	-
30～49人	-	-	-	-	-	-
50～99人	1	71	X	X	X	X
100～199人	-	-	-	-	-	-
200～299人	-	-	-	-	-	-
300人以上	1	328	X	X	X	X
26 生産用機械器具製造業	101	2,828	1,330,176	4,483,194	7,477,765	2,800,414
4～9人	43	260	91,181	124,197	293,138	155,709
10～19人	23	328	133,163	194,414	492,031	275,961
20～29人	14	337	148,689	821,701	1,181,075	331,234
30～49人	8	329	163,907	337,373	639,803	285,066
50～99人	7	406	192,941	502,368	892,266	364,163
100～199人	5	813	433,607	858,701	1,646,528	747,460
200～299人	-	-	-	-	-	-
300人以上	1	355	X	X	X	X
27 業務用機械器具製造業	14	1,036	348,058	1,725,511	2,386,280	615,690
4～9人	5	36	6,873	6,413	19,165	11,753
10～19人	4	46	13,447	19,296	39,350	18,483
20～29人	-	-	-	-	-	-
30～49人	1	30	X	X	X	X
50～99人	2	141	X	X	X	X
100～199人	-	-	-	-	-	-
200～299人	-	-	-	-	-	-
300人以上	2	783	X	X	X	X

産 業 中 分 類 従 業 者 規 模	事業所数	従業者数	現金給与 総 額	原 材 料 使用額等	製 造 品 出荷額等	粗 付 加 価 値 額
	事業所	人	万円	万円	万円	万円
28 電子部品・デバイス・電子回路製造業	12	487	172,848	249,569	554,589	282,921
4～9人	4	29	7,313	11,399	24,740	12,296
10～19人	2	32	X	X	X	X
20～29人	2	52	X	X	X	X
30～49人	1	30	X	X	X	X
50～99人	2	178	X	X	X	X
100～199人	1	166	X	X	X	X
200～299人	-	-	-	-	-	-
300人以上	-	-	-	-	-	-
29 電気機械器具製造業	36	4,055	2,255,178	8,876,266	13,588,037	4,685,142
4～9人	12	72	18,459	56,503	101,181	41,178
10～19人	8	107	27,348	35,414	81,895	42,838
20～29人	2	42	X	X	X	X
30～49人	4	146	53,329	219,533	284,776	60,992
50～99人	3	209	71,276	56,338	167,915	103,172
100～199人	-	-	-	-	-	-
200～299人	2	518	X	X	X	X
300人以上	5	2,961	1,694,061	6,817,939	10,249,338	3,427,562
30 情報通信機械器具製造業	8	739	377,061	920,046	1,515,206	554,596
4～9人	1	7	X	X	X	X
10～19人	1	12	X	X	X	X
20～29人	2	55	X	X	X	X
30～49人	2	96	X	X	X	X
50～99人	1	64	X	X	X	X
100～199人	-	-	-	-	-	-
200～299人	-	-	-	-	-	-
300人以上	1	505	X	X	X	X
31 輸送用機械器具製造業	19	3,097	1,618,007	5,843,824	10,008,274	4,012,199
4～9人	1	7	X	X	X	X
10～19人	1	13	X	X	X	X
20～29人	1	22	X	X	X	X
30～49人	4	155	54,454	127,208	235,825	101,251
50～99人	6	452	212,114	404,034	873,395	437,078
100～199人	3	424	230,624	749,751	1,241,657	465,505
200～299人	-	-	-	-	-	-
300人以上	3	2,024	1,108,976	4,551,310	7,625,032	2,989,153
32 その他の製造業	13	483	278,902	751,906	1,846,759	1,068,394
4～9人	6	39	15,333	16,788	45,477	26,442
10～19人	-	-	-	-	-	-
20～29人	2	44	X	X	X	X
30～49人	1	35	X	X	X	X
50～99人	3	246	157,256	93,452	701,186	605,671
100～199人	1	119	X	X	X	X
200～299人	-	-	-	-	-	-
300人以上	-	-	-	-	-	-

第5表 産業中・小・細分類別 事業所数、従業者数、現金給与総額、原材料使用額等、製造品出荷額等及び粗付加価値額（従業者4人以上の事業所）

産 業 分 類	事業所数	従業者数	現金給与総額	原材料使用額等	製造品出荷額等	粗付加価値額
	事業所	人	万円	万円	万円	万円
09 食料品製造業	30	1,891	727,220	3,332,552	7,187,516	3,625,363
091 畜産食料品製造業	1	361	X	X	X	X
0912 肉加工品製造業	1	361	X	X	X	X
092 水産食料品製造業	1	17	X	X	X	X
0926 冷凍水産食品製造業	1	17	X	X	X	X
093 野菜缶詰・果実缶詰・農産保存食料品製造業	2	92	X	X	X	X
0931 野菜缶詰・果実缶詰・農産保存食料品製造業(野菜漬物を除く)	2	92	X	X	X	X
094 調味料製造業	7	410	207,443	1,390,366	3,895,468	2,369,274
0941 味そ製造業	4	41	13,475	54,872	89,352	31,937
0949 その他の調味料製造業	3	369	193,968	1,335,494	3,806,116	2,337,337
097 パン・菓子製造業	11	443	130,425	445,691	829,379	357,373
0971 パン製造業	2	15	X	X	X	X
0972 生菓子製造業	3	32	X	X	X	X
0973 ビスケット類・干菓子製造業	3	158	49,091	200,190	378,728	167,293
0979 その他のパン・菓子製造業	3	238	73,357	238,600	430,906	178,184
099 その他の食料品製造業	8	568	191,110	440,414	802,848	337,094
0992 めん類製造業	2	229	X	X	X	X
0993 豆腐・油揚げ製造業	1	5	X	X	X	X
0996 そう(惣)菜製造業	1	11	X	X	X	X
0997 すし・弁当・調理パン製造業	2	298	X	X	X	X
0999 他に分類されない食料品製造業	2	25	X	X	X	X
10 飲料・たばこ・飼料製造業	4	39	13,188	15,961	56,673	32,128
102 酒類製造業	4	39	13,188	15,961	56,673	32,128
1023 清酒製造業	4	39	13,188	15,961	56,673	32,128
11 繊維工業	7	213	57,508	147,201	215,009	64,148
112 織物業	2	8	X	X	X	X
1122 絹・人絹織物業	2	8	X	X	X	X
116 外衣・シャツ製造業(和式を除く)	3	114	34,068	36,073	68,549	30,256
1163 織物製乳幼児服製造業(不織布製及びレース製を含む)	1	27	X	X	X	X
1164 織物製シャツ製造業(不織布製及びレース製を含み、下着を除く)	1	6	X	X	X	X
1169 その他の外衣・シャツ製造業	1	81	X	X	X	X
119 その他の繊維製品製造業	2	91	X	X	X	X
1191 寝具製造業	1	86	X	X	X	X
1194 帆布製品製造業	1	5	X	X	X	X
12 木材・木製品製造業(家具を除く)	6	48	16,233	30,550	52,035	19,803
121 製材業、木製品製造業	3	19	X	X	X	X
1211 一般製材業	3	19	X	X	X	X
122 造作材・合板・建築用組立材料製造業	2	24	X	X	X	X
1221 造作材製造業(建具を除く)	2	24	X	X	X	X
123 木製容器製造業(竹、とうを含む)	1	5	X	X	X	X
1232 木箱製造業	1	5	X	X	X	X
13 家具・装備品製造業	3	42	15,790	15,497	42,992	25,373
131 家具製造業	1	5	X	X	X	X
1311 木製家具製造業(漆塗りを除く)	1	5	X	X	X	X
133 建具製造業	1	26	X	X	X	X
1331 建具製造業	1	26	X	X	X	X
139 その他の家具・装備品製造業	1	11	X	X	X	X
1392 窓用・扉用日よけ・日本びょうぶ等製造業	1	11	X	X	X	X
14 パルプ・紙・紙加工品製造業	6	71	30,360	125,707	163,139	34,713
145 紙製容器製造業	6	71	30,360	125,707	163,139	34,713
1453 段ボール箱製造業	5	60	27,820	125,099	160,606	32,938
1454 紙器製造業	1	11	X	X	X	X
15 印刷・同関連業	16	222	64,090	109,020	238,540	119,398
151 印刷業	15	218	63,850	108,720	237,940	119,121
1511 オフセット印刷業(紙に対するもの)	8	142	48,472	86,356	187,049	92,829
1513 紙以外の印刷業	7	76	15,378	22,364	50,891	26,292
153 製本業、印刷物加工業	1	4	X	X	X	X
1532 印刷物加工業	1	4	X	X	X	X
16 化学工業	2	89	X	X	X	X
165 医薬品製造業	2	89	X	X	X	X
1651 医薬品原薬製造業	1	63	X	X	X	X
1652 医薬品製剤製造業	1	26	X	X	X	X

産 業 分 類	事 業 所 数	従 業 者 数	現金給与	原 材 料	製 造 品	粗 付 加
			総 額	使用額等	出荷額等	価 値 額
	事業所	人	万円	万円	万円	万円
18 プラスチック製品製造業(別掲を除く)	35	952	357,526	716,754	1,367,657	603,662
181 プラスチック板・棒・管・継手・異形押出製品製造業	1	17	X	X	X	X
1814 プラスチック異形押出製品製造業	1	17	X	X	X	X
182 プラスチックフィルム・シート・床材・合成皮革製造業	1	16	X	X	X	X
1825 プラスチックフィルム・シート・床材・合成皮革加工業	1	16	X	X	X	X
183 工業用プラスチック製品製造業	27	777	286,454	563,972	1,062,793	462,362
1831 電気機械器具用プラスチック製品製造業(加工業を除く)	6	146	49,163	115,022	193,472	72,426
1832 輸送機械器具用プラスチック製品製造業(加工業を除く)	11	451	183,623	318,164	641,545	300,505
1833 その他の工業用プラスチック製品製造業(加工業を除く)	8	116	29,802	95,681	163,159	62,192
1834 工業用プラスチック製品加工業	2	64	X	X	X	X
189 その他のプラスチック製品製造業	6	142	58,109	108,095	237,836	120,599
1891 プラスチック製日用雑貨・食卓用品製造業	3	67	25,481	49,851	123,798	68,776
1897 他に分類されないプラスチック製品製造業	1	51	X	X	X	X
1898 他に分類されないプラスチック製品加工業	2	24	X	X	X	X
19 ゴム製品製造業	2	45	X	X	X	X
193 ゴムベルト・ゴムホース・工業用ゴム製品製造業	1	18	X	X	X	X
1933 工業用ゴム製品製造業	1	18	X	X	X	X
199 その他のゴム製品製造業	1	27	X	X	X	X
1992 医療・衛生用ゴム製品製造業	1	27	X	X	X	X
21 窯業・土石製品製造業	8	130	45,802	202,423	349,307	135,485
211 ガラス・同製品製造業	1	38	X	X	X	X
2119 その他のガラス・同製品製造業	1	38	X	X	X	X
212 セメント・同製品製造業	5	64	22,050	93,119	162,324	63,824
2122 生コンクリート製造業	4	54	16,523	76,002	135,195	54,596
2123 コンクリート製品製造業	1	10	X	X	X	X
218 骨材・石工品等製造業	2	28	X	X	X	X
2181 砕石製造業	2	28	X	X	X	X
22 鉄鋼業	2	120	X	X	X	X
229 その他の鉄鋼業	2	120	X	X	X	X
2292 鉄スクラップ加工処理業	2	120	X	X	X	X
23 非鉄金属製造業	12	656	304,274	961,480	1,708,534	710,217
234 電線・ケーブル製造業	4	547	267,406	904,648	1,578,756	642,929
2341 電線・ケーブル製造業(光ファイバケーブルを除く)	4	547	267,406	904,648	1,578,756	642,929
235 非鉄金属素材材製造業	8	109	36,868	56,832	129,778	67,288
2352 非鉄金属鋳物製造業(銅・同合金鋳物及びダイカストを除く)	5	71	22,747	43,483	85,506	38,788
2353 アルミニウム・同合金ダイカスト製造業	1	8	X	X	X	X
2355 非鉄金属鍛造品製造業	2	30	X	X	X	X
24 金属製品製造業	38	864	389,632	350,031	1,225,414	810,571
242 洋食器・刃物・手道具・金物類製造業	1	6	X	X	X	X
2426 農業用器具製造業(農業用機械を除く)	1	6	X	X	X	X
244 建設用・建築用金属製品製造業(製缶板金業を含む)	13	353	186,175	65,077	375,284	285,905
2441 鉄骨製造業	1	6	X	X	X	X
2442 建設用金属製品製造業(鉄骨を除く)	1	11	X	X	X	X
2443 金属製サッシ・ドア製造業	1	6	X	X	X	X
2445 建築用金属製品製造業(サッシ、ドア、建築用金物を除く)	2	245	X	X	X	X
2446 製缶板金業	8	85	41,242	56,030	137,364	74,963
245 金属素材材製品製造業	6	45	13,672	19,059	48,174	26,832
2451 アルミニウム・同合金プレス製品製造業	2	15	X	X	X	X
2452 金属プレス製品製造業(アルミニウム・同合金を除く)	4	30	8,362	10,956	31,967	19,364
246 金属被覆・彫刻業・熱処理業(ほうろう鉄器を除く)	14	377	146,732	124,662	456,200	307,231
2461 金属製品塗装業	8	174	57,264	50,665	177,801	117,208
2464 電気めっき業(表面処理鋼材製造業を除く)	1	25	X	X	X	X
2465 金属熱処理業	4	120	57,345	56,474	215,695	147,470
2469 その他の金属表面処理業	1	58	X	X	X	X
249 その他の金属製品製造業	4	83	41,246	139,858	341,766	188,193
2492 金属製スプリング製造業	2	23	X	X	X	X
2499 他に分類されない金属製品製造業	2	60	X	X	X	X
25 はん用機械器具製造業	13	497	269,939	844,165	1,433,930	556,468
251 ボイラ・原動機製造業	1	5	X	X	X	X
2513 はん用内燃機関製造業	1	5	X	X	X	X
252 ポンプ・圧縮機器製造業	5	355	206,168	749,177	1,277,383	489,740
2523 油圧・空圧機器製造業	5	355	206,168	749,177	1,277,383	489,740
253 一般産業用機械・装置製造業	2	76	X	X	X	X
2531 動力伝導装置製造業(玉軸受、ころ軸受を除く)	1	71	X	X	X	X
2534 工業窯炉製造業	1	5	X	X	X	X
259 その他のはん用機械・同部分品製造業	5	61	25,576	54,155	110,259	51,708
2595 ピストンリング製造業	1	6	X	X	X	X
2596 他に分類されないはん用機械・装置製造業	3	37	X	X	X	X
2599 各種機械・同部分品製造修理業(注文製造・修理)	1	18	X	X	X	X

産 業 分 類	事業所数	従業者数	現金給与	原材料	製造品	粗付加
			総額	使用額等	出荷額等	価値額
			万円	万円	万円	万円
26 生産用機械器具製造業	101	2,828	1,330,176	4,483,194	7,477,765	2,800,414
261 農業用機械製造業(農業用器具を除く)	6	449	204,534	1,726,897	2,505,782	724,327
2611 農業用機械製造業(農業用器具を除く)	6	449	204,534	1,726,897	2,505,782	724,327
262 建設機械・鉱山機械製造業	7	79	32,466	43,592	108,689	59,998
2621 建設機械・鉱山機械製造業	7	79	32,466	43,592	108,689	59,998
264 生活関連産業用機械製造業	1	15	X	X	X	X
2641 食品機械・同装置製造業	1	15	X	X	X	X
265 基礎素材産業用機械製造業	16	484	233,293	1,194,903	1,705,064	476,839
2653 プラスチック加工機械・同附属装置製造業	16	484	233,293	1,194,903	1,705,064	476,839
266 金属加工機械製造業	35	814	395,165	617,359	1,381,719	717,914
2661 金属工作機械製造業	3	190	91,341	250,221	393,383	137,307
2662 金属加工機械製造業(金属工作機械を除く)	1	21	X	X	X	X
2663 金属工作機械用・金属加工機械用部分品・附属品製造業(機械工具、金型を除く)	29	579	286,224	341,656	933,338	553,404
2664 機械工具製造業(粉末や金業を除く)	2	24	X	X	X	X
267 半導体・フラットパネルディスプレイ製造装置製造業	5	209	89,431	120,047	264,309	136,538
2671 半導体製造装置製造業	5	209	89,431	120,047	264,309	136,538
269 その他の生産用機械・同部分品製造業	31	778	373,137	775,689	1,487,789	666,636
2691 金属用金型・同部分品・附属品製造業	8	144	63,650	146,575	304,244	145,860
2692 非金属用金型・同部分品・附属品製造業	11	183	84,314	144,481	270,226	118,442
2693 真空装置・真空機器製造業	2	27	X	X	X	X
2694 ロボット製造業	2	61	X	X	X	X
2699 他に分類されない生産用機械・同部分品製造業	8	363	175,269	370,688	698,594	307,467
27 業務用機械器具製造業	14	1,036	348,058	1,725,511	2,386,280	615,690
271 事務用機械器具製造業	1	67	X	X	X	X
2719 その他の事務用機械器具製造業	1	67	X	X	X	X
272 サービス・娯楽用機械器具製造業	1	452	X	X	X	X
2729 その他のサービス用・娯楽用機械器具製造業	1	452	X	X	X	X
273 計量器・測定器・分析機器・試験機・測量機械器具・理化学機械器具製造業	12	517	196,281	853,647	1,248,729	370,265
2733 圧力計・流量計・液面計等製造業	8	486	188,749	843,787	1,224,448	356,974
2734 精密測定器製造業	1	5	X	X	X	X
2739 その他の計量器・測定器・分析機器・試験機・測量機械器具・理化学機械器具製造業	3	26	X	X	X	X
28 電子部品・デバイス・電子回路製造業	12	487	172,848	249,569	554,589	282,921
282 電子部品製造業	4	116	42,608	43,679	120,185	70,667
2821 抵抗器・コンデンサ・変成器・複合部品製造業	1	96	X	X	X	X
2822 音響部品・磁気ヘッド・小形モータ製造業	1	5	X	X	X	X
2823 コネクタ・スイッチ・リレー製造業	2	15	X	X	X	X
284 電子回路製造業	3	200	61,216	133,933	261,217	118,113
2841 電子回路基板製造業	1	9	X	X	X	X
2842 電子回路実装基板製造業	2	191	X	X	X	X
289 その他の電子部品・デバイス・電子回路製造業	5	171	69,024	71,957	173,187	94,141
2899 その他の電子部品・デバイス・電子回路製造業	5	171	69,024	71,957	173,187	94,141
29 電気機械器具製造業	36	4,055	2,255,178	8,876,266	13,588,037	4,685,142
291 発電用・送電用・配電用電気機械器具製造業	13	1,745	1,086,615	7,300,914	9,623,717	2,377,059
2911 発電機・電動機・その他の回転電気機械製造業	9	1,694	1,073,415	7,282,928	9,583,901	2,356,940
2913 電力開閉装置製造業	1	10	X	X	X	X
2914 配電盤・電力制御装置製造業	3	41	X	X	X	X
292 産業用電気機械器具製造業	11	1,004	384,901	117,661	614,135	457,925
2922 内燃機関電装品製造業	3	25	X	X	X	X
2929 その他の産業用電気機械器具製造業(車両用、船舶用を含む)	8	979	379,264	104,956	592,876	450,041
293 民生用電気機械器具製造業	1	34	X	X	X	X
2939 その他の民生用電気機械器具製造業	1	34	X	X	X	X
294 電球・電気照明器具製造業	2	22	X	X	X	X
2942 電気照明器具製造業	2	22	X	X	X	X
296 電子応用装置製造業	1	14	X	X	X	X
2962 医療用電子応用装置製造業	1	14	X	X	X	X
297 電気計測器製造業	7	1,231	758,293	1,401,227	3,247,335	1,806,705
2971 電気計測器製造業(別掲を除く)	5	1,207	750,494	1,399,586	3,235,251	1,797,080
2972 工業計測器製造業	2	24	X	X	X	X
299 その他の電気機械器具製造業	1	5	X	X	X	X
2999 その他の電気機械器具製造業	1	5	X	X	X	X
30 情報通信機械器具製造業	8	739	377,061	920,046	1,515,206	554,596
301 通信機械器具・同関連機械器具製造業	4	628	340,264	818,142	1,336,044	482,995
3013 無線通信機械器具製造業	4	628	340,264	818,142	1,336,044	482,995
303 電子計算機・同附属装置製造業	4	111	36,797	101,904	179,162	71,601
3034 印刷装置製造業	1	26	X	X	X	X
3035 表示装置製造業	2	36	X	X	X	X
3039 その他の附属装置製造業	1	49	X	X	X	X
31 輸送用機械器具製造業	19	3,097	1,618,007	5,843,824	10,008,274	4,012,199
311 自動車・同附属品製造業	17	3,043	1,593,853	5,778,739	9,890,808	3,963,539
3113 自動車部分品・附属品製造業	17	3,043	1,593,853	5,778,739	9,890,808	3,963,539
319 その他の輸送用機械器具製造業	2	54	X	X	X	X
3191 自転車・同部分品製造業	1	47	X	X	X	X
3199 他に分類されない輸送用機械器具製造業	1	7	X	X	X	X
32 その他の製造業	13	483	278,902	751,906	1,846,759	1,068,394
322 装身具・装飾品・ボタン・同関連品製造業(貴金属・宝石製を除く)	5	303	186,828	115,320	821,619	702,092
3224 針・ピン・ホック・スナップ・同関連品製造業	5	303	186,828	115,320	821,619	702,092
325 がん具・運動用具製造業	4	39	14,334	34,843	49,368	13,388
3251 娯楽用具・がん具製造業(人形を除く)	1	5	X	X	X	X
3253 運動用具製造業	3	34	X	X	X	X
329 他に分類されない製造業	4	141	77,740	601,743	975,772	352,914
3292 看板・標識機製造業	1	8	X	X	X	X
3293 パレット製造業	1	119	X	X	X	X
3295 工業用模型製造業	2	14	X	X	X	X

第6表 品目別 製造品出荷額等 上位50品目（従業者4人以上の事業所）

順位	品目番号	品目名称	製造品出荷額等 万円	事業所数
1	311316	懸架・制動装置部品	3,994,876	9
2	297112	電気測定器	3,220,394	3
3	311314	自動車用内燃機関の部分品・取付具・附属品	2,766,033	5
4	291121	直流・交流小形電動機(3W以上70W未満)	1,980,265	5
5	X	X	X	1
6	X	X	X	2
7	261119	その他の整地用機器	1,424,620	3
8	X	X	X	1
9	X	X	X	2
10	X	X	X	1
11	X	X	X	1
12	X	X	X	2
13	265311	射出成形機	911,354	7
14	292914	電力変換装置	801,012	4
15	X	X	X	1
16	266311	金属工作機械の部分品・取付具・附属品	774,436	31
17	X	X	X	1
18	291313	開閉器	649,588	3
19	261151	農業用機械の部分品・取付具・附属品	583,538	3
20	X	X	X	2
21	234113	銅被覆線	574,480	3
22	X	X	X	1
23	X	X	X	2
24	322411	縫針、ミシン針	495,847	6
25	097311	ビスケット類、干菓子	476,805	6
26	183211	自動車用プラスチック製品	475,449	17
27	X	X	X	2
28	269919	その他の生産用機械器具	450,709	4
29	289929	他に分類されない電子部品・デバイス・電子回路	447,092	6
30	311315	駆動・伝導・操縦装置部品	382,363	5
31	292991	その他の産業用電気機械器具・同部分品・取付具・附属品(賃加工)	379,792	5
32	X	X	X	2
33	099212	和風めん	339,838	3
34	269211	プラスチック用金型	336,377	18
35	291129	その他の小形電動機(3W以上70W未満)	322,124	5
36	X	X	X	1
37	X	X	X	2
38	X	X	X	1
39	183319	その他の工業用プラスチック製品	270,124	15
40	311329	その他の自動車部品(二輪自動車部品を含む)	251,596	5
41	093129	その他の農産保存食料品	241,370	3
42	265319	その他のプラスチック加工機械、同附属装置(手動式を含む)	233,339	6
43	265321	プラスチック加工機械・同附属装置の部分品・取付具・附属品	224,005	12
44	246591	金属熱処理(賃加工)	215,695	4
45	X	X	X	2
46	267121	半導体製造装置の部分品・取付具・附属品	190,836	12
47	X	X	X	2
48	X	X	X	2
49	X	X	X	1
50	183111	電気機械器具用プラスチック製品	187,162	10

事業所数...品目番号及び品目名称が重複する場合がある。

第7表 産業中分類別 事業所数、従業者数、現金給与総額、原材料使用額等、製造品出荷額等、在庫額、有形固定資産、リース金額、生産額、付加価値額、現金給与率、原材料率及び付加価値率（従業者30人以上の事業所）

産 業	事 業 所 数				従 業 者 数				現 金 給 与 総 額					原 材 料 使 用 額 等							産 業	
	総 数		経 営 組 織 別		総 数		1事業所 当たり 従業者 数	総 額		常 用 雇 用 者 給 与	そ の 他 の 給 与	常 用 労 働 者 1 人 当 た り 現 金 給 与 総 額	総 額		原 材 料	燃 料	電 力	委 託 生 産 費	製 造 等 に 関 連 す る 外 注 費	転 売 し た 商 品 の 仕 入 額		
	事業所	%	事業所	事業所	人	%		人	人				万円	%								万円
総 数	106	-	106	-	15,298	2.0	15,298	144	7,653,913	9.5	6,841,457	812,456	500	27,578,041	6.2	19,435,595	195,767	573,716	2,251,755	172,644	4,948,564	
09 食 料	11	-	11	-	1,691	2.0	1,691	154	679,926	5.1	631,275	48,651	402	3,170,798	1.5	2,925,135	49,797	67,174	43,888	38,327	46,477	09
10 飲 料	-	-	-	-	-	-	-	-	-	-	-	-	-	-	-	-	-	-	-	-	-	10
11 織 維	2	-	2	-	167	7.7	167	84	X	X	X	X	X	X	X	X	X	X	X	X	X	11
12 木 材	-	-	-	-	-	-	-	-	-	-	-	-	-	-	-	-	-	-	-	-	-	12
13 家 具	-	-	-	-	-	-	-	-	-	-	-	-	-	-	-	-	-	-	-	-	-	13
14 紙・パルプ	1	-	1	-	32	5.9	32	32	X	X	X	X	X	X	X	X	X	X	X	X	X	14
15 印 刷	1	-	1	-	38	5.6	38	38	X	X	X	X	X	X	X	X	X	X	X	X	X	15
16 化 学	1	-	1	-	63	4.5	63	63	X	X	X	X	X	X	X	X	X	X	X	X	X	16
17 石 油	-	-	-	-	-	-	-	-	-	-	-	-	-	-	-	-	-	-	-	-	-	17
18 プラスチック	9	-	9	-	608	7.8	608	68	251,850	20.4	213,065	38,785	414	466,877	10.8	239,793	1,494	23,690	190,130	9,852	1,918	18
19 ゴ ム	-	-	-	-	-	-	-	-	-	-	-	-	-	-	-	-	-	-	-	-	-	19
20 皮 革	-	-	-	-	-	-	-	-	-	-	-	-	-	-	-	-	-	-	-	-	-	20
21 窯 業	1	-	1	-	38	11.8	38	38	X	X	X	X	X	X	X	X	X	X	X	X	X	21
22 鉄 鋼	1	-	1	-	100	2.0	100	100	X	X	X	X	X	X	X	X	X	X	X	X	X	22
23 非 鉄	3	-	3	-	538	0.9	538	179	259,947	1.4	212,546	47,401	483	829,949	15.5	724,170	6,410	38,934	365	9,098	50,972	23
24 金 属	5	16.7	5	-	439	14.9	439	88	222,729	6.0	189,998	32,731	507	168,816	30.4	141,276	7,028	15,863	4,249	400	-	24
25 はん用機械	2	-	2	-	399	21.9	399	200	X	X	X	X	X	X	X	X	X	X	X	X	X	25
26 生産用機械	21	5.0	21	-	1,903	8.8	1,903	91	957,143	1.2	903,594	53,549	503	3,342,882	1.6	2,695,676	14,931	48,600	537,392	36,239	10,044	26
27 業務用機械	5	-	5	-	954	7.1	954	191	327,738	3.8	258,514	69,224	344	1,699,802	15.5	1,301,532	1,704	5,586	141,279	33,296	216,405	27
28 電 子	4	42.9	4	-	374	35.4	374	94	145,621	35.4	140,814	4,807	389	228,376	31.6	179,119	502	16,140	28,798	3,817	-	28
29 電 気	14	16.7	14	-	3,834	1.7	3,834	274	2,191,402	24.7	1,998,932	192,470	572	8,759,966	12.1	3,807,319	12,107	51,729	379,273	28,076	4,481,462	29
30 情 報	4	-	4	-	665	19.6	665	166	355,009	1.0	328,994	26,015	534	863,567	19.7	651,154	1,423	9,292	194,928	-	6,770	30
31 輸 送	16	-	16	-	3,055	2.3	3,055	191	1,606,168	0.2	1,446,148	160,020	526	5,832,303	3.3	5,083,455	86,029	170,876	487,244	2,395	2,304	31
32 そ の 他	5	25.0	5	-	400	7.0	400	80	241,558	9.8	220,666	20,892	604	698,843	8.9	606,294	2,347	47,625	7,541	-	35,036	32

産 業	製 造 品 出 荷 額 等							在 庫 額											産 業	
	総 額		製造品 出荷額	加工賃 収入額	くず廃物 出荷額	その他の収入額		総 額			製 造 品			半 製 品 ・ 仕 掛 品			原 材 料 ・ 燃 料			
	前年比	前年比				年初	年末	在庫 増減	年初	年末	在庫 増減	年初	年末	在庫 増減	年初	年末	在庫 増減			
万円	%	万円	万円	万円	万円	万円	万円	万円	万円	万円	万円	万円	万円	万円	万円	万円	万円	万円	万円	
総 数	47,375,375	5.9	39,496,065	1,210,387	10,192	127,074	6,541,849	5,510,226	5,542,637	32,411	1,777,286	1,729,914	47,372	1,662,733	1,658,757	3,976	2,070,207	2,153,966	83,759	
09 食 料	6,910,181	1.4	6,804,739	-	-	-	105,442	446,835	430,733	16,102	247,718	225,929	21,789	72,538	75,630	3,092	126,579	129,174	2,595	
10 飲 料	-	-	-	-	-	-	-	-	-	-	-	-	-	-	-	-	-	-	-	
11 織 維	X	X	X	X	X	X	X	X	X	X	X	X	X	X	X	X	X	X	X	
12 木 材	-	-	-	-	-	-	-	-	-	-	-	-	-	-	-	-	-	-	-	
13 家 具	-	-	-	-	-	-	-	-	-	-	-	-	-	-	-	-	-	-	-	
14 紙・パルプ	X	X	X	X	X	X	X	X	X	X	X	X	X	X	X	X	X	X	X	
15 印 刷	X	X	X	X	X	X	X	X	X	X	X	X	X	X	X	X	X	X	X	
16 化 学	X	X	X	X	X	X	X	X	X	X	X	X	X	X	X	X	X	X	X	
17 石 油	-	-	-	-	-	-	-	-	-	-	-	-	-	-	-	-	-	-	-	
18 プラスチック	903,377	5.6	870,371	18,635	-	-	14,371	84,739	87,902	3,163	52,565	49,971	2,594	9,318	11,383	2,065	22,856	26,548	3,692	
19 ゴ ム	-	-	-	-	-	-	-	-	-	-	-	-	-	-	-	-	-	-	-	
20 皮 革	-	-	-	-	-	-	-	-	-	-	-	-	-	-	-	-	-	-	-	
21 窯 業	X	X	X	X	X	X	X	X	X	X	X	X	X	X	X	X	X	X	X	
22 鉄 鋼	X	X	X	X	X	X	X	X	X	X	X	X	X	X	X	X	X	X	X	
23 非 鉄	1,484,818	8.6	1,415,839	-	-	-	68,979	136,818	124,618	12,200	78,986	72,724	6,262	28,164	30,707	2,543	29,668	21,187	8,481	
24 金 属	656,338	22.5	288,002	368,105	-	-	231	48,047	51,714	3,667	765	724	41	181	349	168	47,101	50,641	3,540	
25 はん用機械	X	X	X	X	X	X	X	X	X	X	X	X	X	X	X	X	X	X	X	
26 生産用機械	5,511,521	0.8	5,285,687	166,358	-	4,950	54,526	839,976	924,762	84,786	471,437	523,973	52,536	236,997	253,906	16,909	131,542	146,883	15,341	
27 業務用機械	2,327,765	13.2	1,967,951	26,814	40	91,163	241,837	190,092	234,184	44,092	9,894	12,805	2,911	162,968	201,268	38,300	17,230	20,111	2,881	
28 電 子	492,105	27.0	365,578	126,527	-	-	-	121,733	132,950	11,217	16,485	31,728	15,243	28,987	27,362	1,625	76,261	73,860	2,401	
29 電 気	13,360,126	14.9	7,230,601	388,083	-	30,961	5,710,481	2,140,486	2,177,914	37,428	408,165	332,446	75,719	586,708	584,879	1,829	1,145,613	1,260,589	114,976	
30 情 報	1,406,638	4.0	1,363,689	34,891	-	-	8,058	341,762	258,460	83,302	718	899	181	200,466	157,006	43,460	140,578	100,555	40,023	
31 輸 送	9,975,909	3.5	9,818,241	76,624	10,148	-	81,044	428,395	407,049	21,346	131,293	127,891	3,402	169,827	150,561	19,266	127,275	128,597	1,322	
32 そ の 他	1,691,449	16.4	1,622,455	3,963	-	-	65,031	416,890	379,262	37,628	274,384	259,425	14,959	28,007	17,576	10,431	114,499	102,261	12,238	

産 業	有 形 固 定 資 産																				産 業
	年 初 現 在 高				取 得 額						除 却 額				減 価 償 却 額		年 末 現 在 高				
	総 額	前年比	建物・ 機械・ 車両等	土地	総 額	前年比	建物	機械	車両等	土地	総 額	前年比	建物・ 機械・ 車両等	土地	総 額	前年比	総 額	前年比	建物・ 機械・ 車両等	土地	
万円	%	万円	万円	万円	%	万円	万円	万円	万円	万円	%	万円	万円	万円	%	万円	%	万円	万円		
総 数	11,334,854	1.7	8,801,487	2,533,367	2,960,437	14.5	994,135	1,678,901	263,099	24,302	167,464	79.2	163,320	4,144	1,488,872	5.8	12,638,955	0.2	10,085,430	2,553,525	
09 食 料	1,242,231	1.4	985,633	256,598	864,353	388.9	387,783	467,789	8,781	-	89,378	250.2	89,378	-	162,911	27.5	1,854,295	44.5	1,597,697	256,598	
10 飲 料	-	-	-	-	-	-	-	-	-	-	-	-	-	-	-	-	-	-	-	-	
11 織 維	X	X	X	X	X	X	X	X	X	X	X	X	X	X	X	X	X	X	X	X	
12 木 材	-	-	-	-	-	-	-	-	-	-	-	-	-	-	-	-	-	-	-	-	
13 家 具	-	-	-	-	-	-	-	-	-	-	-	-	-	-	-	-	-	-	-	-	
14 紙・パルプ	X	X	X	X	X	X	X	X	X	X	X	X	X	X	X	X	X	X	X	X	
15 印 刷	X	X	X	X	X	X	X	X	X	X	X	X	X	X	X	X	X	X	X	X	
16 化 学	X	X	X	X	X	X	X	X	X	X	X	X	X	X	X	X	X	X	X	X	
17 石 油	-	-	-	-	-	-	-	-	-	-	-	-	-	-	-	-	-	-	-	-	
18 プラスチック	325,994	19.5	191,393	134,601	29,729	62.5	8,520	16,311	4,898	-	4,317	15.4	197	4,120	23,468	26.9	327,938	3.8	197,457	130,481	
19 ゴ ム	-	-	-	-	-	-	-	-	-	-	-	-	-	-	-	-	-	-	-	-	
20 皮 革	-	-	-	-	-	-	-	-	-	-	-	-	-	-	-	-	-	-	-	-	
21 窯 業	X	X	X	X	X	X	X	X	X	X	X	X	X	X	X	X	X	X	X	X	
22 鉄 鋼	X	X	X	X	X	X	X	X	X	X	X	X	X	X	X	X	X	X	X	X	
23 非 鉄	356,880	0.0	278,917	77,963	84,476	30.3	18,164	64,530	1,782	-	8,841	48.1	8,841	-	60,439	12.7	372,076	2.7	294,113	77,963	
24 金 属	114,680	21.7	82,665	32,015	34,803	44.0	7,162	21,969	3,309	2,363	10,246	56.5	10,246	-	10,520	42.1	128,717	11.8	94,339	34,378	
25 はん用機械	X	X	X	X	X	X	X	X	X	X	X	X	X	X	X	X	X	X	X	X	
26 生産用機械	1,289,712	20.6	994,690	295,022	277,554	6.0	99,424	124,660	33,632	19,838	2,444	68.6	2,444	-	150,833	4.7	1,413,989	18.0	1,099,129	314,860	
27 業務用機械	155,208	9.1	98,586	56,622	20,321	26.0	2,696	12,958	4,667	-	756	67.5	732	24	21,910	33.7	152,863	1.2	96,265	56,598	
28 電 子	237,896	41.1	190,849	47,047	8,333	41.3	164	7,082	1,087	-	224	66.1	224	-	15,915	41.4	230,090	41.0	183,043	47,047	
29 電 気	2,889,684	9.4	2,287,097	602,587	386,189	32.5	68,686	252,931	63,936	636	2,179	7.4	2,179	-	371,903	19.5	2,901,791	0.1	2,298,568	603,223	
30 情 報	182,032	4.1	143,808	38,224	88,260	426.0	76,756	4,556	6,948	-	2,911	69.9	2,911	-	24,643	1.5	242,738	34.4	204,514	38,224	
31 輸 送	3,186,247	5.3	2,472,128	714,119	959,013	11.8	313,655	531,142	112,987	1,229	31,774	6.2	31,774	-	493,143	5.8	3,620,343	8.8	2,904,995	715,348	
32 そ の 他	429,306	70.5	267,543	161,763	95,620	344.6	704	89,886	5,030	-	13,491	24,429.1	13,491	-	43,710	29.8	467,725	67.6	305,962	161,763	

産 業	建 設 仮 勘 定			有 形 固 定 資 産 投 資 総 額				生 産 額		付 加 価 値 額			産 業
	増加額	減少額	差引額 (は減)	総 額	前年比	1事業所 当たり	常用 労働者 1人 当たり	総 額	前年比	総 額	前年比	従業者 1人 当たり	
	万円	万円	万円	万円	%	万円	万円	万円	%	万円	%	万円	
総 数	1,677,721	1,854,937	177,216	2,783,221	2.7	26,257	182	40,655,104	6.2	17,481,479	7.2	1,143	
09 食 料	543,214	744,185	200,971	663,382	75.5	60,307	392	6,786,042	0.8	3,336,706	2.4	1,973	09
10 飲 料	-	-	-	-	-	-	-	-	-	-	-	-	10
11 織 維	X	X	X	X	X	X	X	X	X	X	X	X	11
12 木 材	-	-	-	-	-	-	-	-	-	-	-	-	12
13 家 具	-	-	-	-	-	-	-	-	-	-	-	-	13
14 紙・パルプ	X	X	X	X	X	X	X	X	X	X	X	X	14
15 印 刷	X	X	X	X	X	X	X	X	X	X	X	X	15
16 化 学	X	X	X	X	X	X	X	X	X	X	X	X	16
17 石 油	-	-	-	-	-	-	-	-	-	-	-	-	17
18 プラスチック	-	336	336	29,393	63.2	3,266	48	888,477	4.9	381,845	6.5	628	18
19 ゴ ム	-	-	-	-	-	-	-	-	-	-	-	-	19
20 皮 革	-	-	-	-	-	-	-	-	-	-	-	-	20
21 窯 業	X	X	X	X	X	X	X	X	X	X	X	X	21
22 鉄 鋼	X	X	X	X	X	X	X	X	X	X	X	X	22
23 非 鉄	77,205	80,333	3,128	81,348	4.4	27,116	151	1,412,120	9.5	561,060	2.3	1,043	23
24 金 属	601	1,949	1,348	33,455	30.2	6,691	76	656,234	22.5	442,487	18.7	1,008	24
25 はん用機械	X	X	X	X	X	X	X	X	X	X	X	X	25
26 生産用機械	25,795	24,292	1,503	279,057	2.8	13,288	147	5,521,490	0.9	1,956,122	2.4	1,028	26
27 業務用機械	1,933	11,260	9,327	10,994	69.5	2,199	12	2,035,976	17.2	604,755	9.2	634	27
28 電 子	1,905	1,864	41	8,374	57.4	2,094	22	505,723	25.8	242,567	18.0	649	28
29 電 気	324,142	365,028	40,886	345,303	33.6	24,665	90	7,541,136	20.6	4,132,826	22.9	1,078	29
30 情 報	74,633	90,278	15,645	72,615	130.6	18,154	109	1,355,301	6.1	438,665	30.7	660	30
31 輸 送	333,320	336,057	2,737	956,276	6.1	59,767	313	9,872,197	3.9	3,477,176	4.0	1,138	31
32 そ の 他	144,541	113,497	31,044	126,664	508.2	25,333	317	1,601,028	15.2	899,550	21.5	2,249	32

第8表 産業中分類別 事業所数、敷地面積及び1日当たり水源別用水量
(従業員30人以上の事業所)

産 業	事 業 所 数	敷 地 面 積	水 源 別 用 水 量			
			合計	上水道	井戸水	その他の 淡水
	事業所	m ²	m ³	m ³	m ³	m ³
総 数	106	2,323,565	9,587	4,295	2,185	3,107
09 食 料	11	175,222	6,320	1,459	1,861	3,000
10 飲 料	-	-	-	-	-	-
11 織 維	2	X	X	X	X	X
12 木 材	-	-	-	-	-	-
13 家 具	-	-	-	-	-	-
14 紙・パルプ	1	X	X	X	X	X
15 印 刷	1	X	X	X	X	X
16 化 学	1	X	X	X	X	X
17 石 油	-	-	-	-	-	-
18 プラスチック	9	84,626	89	89	-	-
19 ゴ ム	-	-	-	-	-	-
20 皮 革	-	-	-	-	-	-
21 窯 業	1	X	X	X	X	X
22 鉄 鋼	1	X	X	X	X	X
23 非 鉄	3	130,975	242	194	48	-
24 金 属	5	100,481	344	201	39	104
25 はん用機械	2	X	X	X	X	X
26 生産用機械	21	491,948	142	134	8	-
27 業務用機械	5	71,293	68	68	-	-
28 電 子	4	45,608	72	72	-	-
29 電 気	14	492,750	492	443	49	-
30 情 報	4	44,077	121	118	-	3
31 輸 送	16	336,797	1,186	1,167	19	-
32 そ の 他	5	151,249	182	180	2	-