

平成 30 年  
( 2018 年 )

# 工業統計調査結果報告書

上田市政策企画部広報シティプロモーション課



第4表 産業中分類別、従業者規模別 事業所数、従業者数、現金給与総額、原材料使用額等、製造品出荷額等及び粗付加価値額（従業者4人以上の事業所）	33
第5表 産業中・小・細分類別 事業所数、従業者数、現金給与総額、原材料使用額等、製造品出荷額等及び粗付加価値額（従業者4人以上の事業所）	38
第6表 品目別 製造品出荷額等 上位50品目（従業者4人以上の事業所）	41
第7表 産業中分類別 事業所数、従業者数、現金給与総額、原材料使用額等、製造品出荷額等、在庫額、有形固定資産、リース金額、生産額、付加価値額、現金給与率、原材料率及び付加価値率（従業者30人以上の事業所）	42
第8表 産業中分類別 事業所数、敷地面積及び1日当たり水源別用水量（従業者30人以上の事業所）	46

## 平成 30 年工業統計調査の概要

### 1 調査の目的

工業統計調査は、我が国の工業の実態を明らかにすることを目的とする。

### 2 調査の根拠

工業統計調査は、統計法（平成 19 年法律第 53 号）に基づく「基幹統計調査」であり、工業統計調査規則（昭和 26 年通商産業省令第 81 号）によって実施される。

### 3 調査の期日

平成 30 年工業統計調査は、平成 30 年 6 月 1 日現在で実施した。

### 4 調査の範囲

工業統計調査の範囲は、日本標準産業分類（平成 25 年総務省告示第 405 号）に掲げる「大分類 E 製造業」に属する事業所（警戒区域等をその区域内に含む調査区内にある事業所（工業統計調査規則第 4 条参照）、国に属する事業所及び従業者 3 人以下の事業所を除く）を調査の対象とする。

### 5 調査の方法

工業統計調査は、工業調査員（指定地域（東日本大震災の影響により工業調査の実施に大きな支障が生じている地域として経済産業大臣の定める地域をいう。）内にある事業所に対する調査、本社一括調査及び国直送事業所調査については経済産業大臣）が配布する調査票（従業者 30 人以上の事業所（製造、加工又は修理を行っていない本社又は本店を除く）については「工業調査票甲」、従業者 29 人以下の事業所（製造、加工又は修理を行っていない本社又は本店を除く）については「工業調査票乙」）を用い、報告者（事業所の管理責任者（本社一括調査については本社一括調査企業を代表する者））の自計により行う。

## 利用上の注意

### 1 工業統計調査用産業分類

- (1) 工業統計調査用産業分類は原則として日本標準産業分類に準拠しているが、例外については次のとおりとする。

工業統計調査用産業分類	日本標準産業分類
1421 洋紙・機械すき和紙製造業（1421 洋紙製造業、1423 機械すき和紙製造業を統合）	1421 洋紙製造業 1423 機械すき和紙製造業

- (2) 「中分類 18 プラスチック製品製造業（別掲を除く）」の別掲については、次のとおりです。

製造品名	分類	製造品名	分類
家具・装備品	13	がん具・運動用具	325
プラスチック製版	1521	ペン・鉛筆・絵画用品・その他の事務用品	326
写真フィルム（乾板を含む）	1695	漆器	3271
手袋	2051	畳	3282
耐火物	215	うちわ・扇子・ちょうちん	3283
と石	2179	ほうき・ブラシ	3284
模造真珠	2199	喫煙用具（貴金属・宝石製を除く）	3285
歯車	2531	洋傘・和傘・同部分品	3289
目盛りのついた三角定規	2739	魔法瓶	3289
注射筒	2741	看板・標識機	3292
義歯	2744	パレット	3293
装身具・装飾品・ボタン・同関連品（貴金属・宝石製を除く）	322	モデル・模型	3294
		工業用模型	3295
かつら	3229	レコード	3296
時計側	3231	眼鏡	3297
楽器	324		

- (3) 本報告書では、グラフ等において、産業中分類の名称を次のように省略する。

産業中分類	略称	産業中分類	略称
09 食料品製造業	食料	21 窯業・土石製品製造業	窯業
10 飲料・たばこ・飼料製造業	飲料	22 鉄鋼業	鉄鋼
11 繊維工業	繊維	23 非鉄金属製造業	非鉄
12 木材・木製品製造業（家具を除く）	木材	24 金属製品製造業	金属
13 家具・装備品製造業	家具	25 はん用機械器具製造業	はん用
14 パルプ・紙・紙加工品製造業	紙パ	26 生産用機械器具製造業	生産
15 印刷・同関連業	印刷	27 業務用機械器具製造業	業務
16 化学工業	化学	28 電子部品・デバイス・電子回路製造業	電子
17 石油製品・石炭製品製造業	石油	29 電気機械器具製造業	電気
18 プラスチック製品製造業	プラ	30 情報通信機械器具製造業	情報
19 ゴム製品製造業	ゴム	31 輸送用機械器具製造業	輸送
20 なめし革・同製品・毛皮製造業	皮革	32 その他の製造業	その他

## 2 事業所の産業の決定方法

事業所を産業別に集計するための産業の決定方法は、次のとおりとする。

### (1) 一般的な方法

ア 製造品が単品のみの事業所については、品目 6 桁番号の上 4 桁で産業細分類を決定する。

イ 製造品が複数の品目にわたる事業所の場合は、まず、上 2 桁の番号（中分類）を同じくする品目の製造品出荷額等をそれぞれ合計し、その額の最も大きいもので 2 桁番号を決定する。次に、その決定された 2 桁の番号のうち、前記と同様な方法で 3 桁番号（小分類）、さらに 4 桁番号（細分類）を決定し、最終的な産業格付けとする。

### (2) 特殊な方法

上記の方法以外に、原材料、作業工程、機械設備等により産業を決定しているものがある。

その産業とは、「中分類 22 鉄鋼業」に属する「高炉による製鉄業」、「製鋼・製鋼圧延業（転炉・電気炉を含む）」、「熱間圧延業」、「冷間圧延業」、「冷間ロール成型形鋼製造業」、「鋼管製造業」、「伸鉄業」、「磨棒鋼製造業」、「引抜鋼管製造業」、「伸線業」及び「その他の製鋼を行わない鋼材製造業」の 11 産業とする。

## 3 統計表の項目の説明

### (1) 事業所数は、平成 30 年 6 月 1 日現在の数値とする。

事業所とは、一般的に工場、製作所、製造所あるいは加工所などと呼ばれているような、一区画を占めて主として製造又は加工を行っているものをいう。

### (2) 従業者数は、平成 30 年 6 月 1 日現在の数値とする。

従業者とは、個人事業主及び無給家族従業者、常用労働者及び臨時雇用者の計をいうが、本統計表でいう従業者数は臨時雇用者を除いたものとする。

ア 個人事業主及び無給家族従業者とは、業務に従事している個人事業主とその家族で無報酬で常時就業している者をいう。したがって、実務に携わっていない事業主とその家族で手伝い程度のものは含まない。

イ 常用労働者とは、次のいずれかの者をいい、「正社員・正職員等」、「パート・アルバイト等」及び「出向・派遣受入者」に分ける。

(ア) 期間を定めず、又は 1 か月を超える期間を定めて雇われている者

(イ) 日々又は 1 か月以内の期間を限って雇われていた者のうち、その月とその前月にそれぞれ 18 日以上雇われた者

(ウ) 人材派遣会社からの派遣従業者、親企業からの出向従業者などは、上記に準じて扱う

(エ) 重役、理事などの役員のうち、常時勤務して毎月給与の支払を受けている者

(オ) 事業主の家族で、その事業所に働いている者のうち、常時勤務して毎月給与の支払を受けている者

A 「正社員・正職員等」とは、雇用されている者で一般に「正社員」、「正職員」等と呼ばれている者をいう。ただし、他企業に出向している者を除く。

B 「パート・アルバイト等」とは、一般に「パートタイマー」、「アルバイト」、「嘱託」又はそれに近い名称で呼ばれている者をいう。

Ｃ 「出向・派遣受入者」とは、他の企業から受け入れている出向者及び人材派遣会社からの派遣従業者をいう。

ウ 臨時雇用者とは、常用労働者以外の雇用者で、1 か月以内の期間を定めて雇用されている者や日々雇用されている者をいう。

- (3) 現金給与総額は、平成 29 年 1 年間に常用労働者のうち雇用者（「正社員・正職員等」及び「パート・アルバイト等」をいう）に対して支給された基本給、諸手当及び特別に支払われた給与（期末賞与等）の額とその他の給与額との合計とする。

その他の給与額とは、常用労働者のうち雇用者に対する退職金又は解雇予告手当、出向・派遣受入者に係る支払額、臨時雇用者に対する給与、出向させている者に対する負担額などをいう。

- (4) 原材料使用額等は、平成 29 年 1 年間における原材料使用額、燃料使用額、電力使用額、委託生産費、製造等に関連する外注費及び転売した商品の仕入額であり、消費税額を含んだ額とする。

ア 原材料使用額とは、主要原材料、補助材料、購入部分品、容器、包装材料、工場維持用の材料及び消耗品など、実際に製造等に使用した総使用額をいい、原材料として使用した石炭、石油なども含まれる。また、下請工場などに原材料を支給して製造加工を行わせた場合には、支給した原材料の額も含まれる。

イ 電力使用額とは、購入した電力の使用額をいい、自家発電は含まない。

ウ 委託生産費とは、原材料又は中間製品を他企業の事業所に支給して製造又は加工を委託した場合、これに支払った加工賃及び支払うべき加工賃をいう。

エ 製造等に関連する外注費とは、生産設備の保守・点検・修理、機械・装置の操作、製品に組み込まれるソフトウェアの開発など、事業所収入に直接関連する外注費用をいう。

オ 転売した商品の仕入額とは、平成 29 年 1 年間において、実際に売り上げた転売品（他から仕入れて又は受け入れてそのまま販売したもの）に対応する仕入額をいう。

- (5) 製造品出荷額等は、平成 29 年 1 年間における製造品出荷額、加工賃収入額、くず廃物の出荷額及びその他収入額の合計で、消費税及び内国消費税額を含んだ額とする。

ア 製造品の出荷とは、その事業所の所有に属する原材料によって製造されたもの（原材料を他企業の事業所に支給して製造させたものを含む）を、平成 29 年中にその事業所から出荷した場合をいう。また、次のものも製造品出荷に含まれる。

(ア) 同一企業に属する他の事業所へ引き渡したもの

(イ) 自家使用されたもの（その事業所において最終製品として使用されたもの）

(ウ) 委託販売に出したもの（販売済みでないものを含み、平成 29 年中に返品されたものを除く）

イ 加工賃収入額とは、平成 29 年中に他企業の所有に属する主要原材料によって製造し、あるいは他企業の所有に属する製品又は半製品に加工、処理を加えた場合、これに対して受け取った又は受け取るべき加工賃をいう。

ウ その他収入額とは、上記ア、イ及びくず廃物の出荷額以外（例えば、転売収入（仕入れて又は受け入れてそのまま販売したもの）、修理料収入額、冷蔵保管料及び自家発電の余剰電力の販売収入額等）の収入額をいう。

- (6) 製造品、半製品及び仕掛品、原材料及び燃料の在庫額は、事業所の所有に属するものを帳簿価額により記入したものであり、原材料を他企業の事業所に支給して製造される委託生産品も含まれる。

(7) 有形固定資産の額は、平成 29 年 1 年間における数値であり、帳簿価額による。

ア 有形固定資産の取得額等には、次の区分がある。

(ア) 土地

(イ) 建物及び構築物（土木設備、建物附属設備を含む）

(ウ) 機械及び装置（附属設備を含む）

(エ) 船舶、車両、運搬具、耐用年数 1 年以上の工具、器具、備品等

イ 建設仮勘定の増加額とは、この勘定の借方に加えられた額をいい、減少額とは、この勘定から他の勘定に振り替えられた額をいう。

ウ 有形固定資産の除却額とは、有形固定資産の売却、撤去、滅失及び同一企業に属する他の事業所への引き渡しなどの額をいう。

#### 4 記号及び注記

(1) 統計表中「-」は該当数値なし、「0」は四捨五入による単位未満、「」は数値がマイナスであることを表している。「X」は 1 又は 2 の事業所に関する数値で、これをそのまま掲げると個々の報告者の秘密が漏れるおそれがあるため秘匿した箇所であり、3 以上の事業所に関する数値であっても、1 又は 2 の事業所の数値が前後の関係から判明する箇所も秘匿とする。

(2) 金額表示の単位は万円とし、単位未満は四捨五入している。

(3) 構成比については、単位未満は四捨五入しているため、合計と内訳の計が一致しないことがある。

#### 5 その他の注意事項

(1) 本報告書の数値は、上田市分を本市が独自に集計・編集したもので、経済産業省が公表する数値と相違することがある。

(2) 本報告書において、平成 17 年までの数値は合併前の旧 4 市町村の値を単純合計している。

(3) 日本標準産業分類の第 13 回改定に伴い、平成 26 年調査から工業統計用産業分類が改定されている。

(4) 平成 19 年調査から、対象事業所の製造以外の活動を把握するため、その他収入額等の調査項目が追加されたことにより、製造品出荷額等、原材料使用額等、付加価値額及び粗付加価値額の時系列に不連続が生じているので、平成 18 年以前の数値とは接続しない。

また、平成 19 年調査では、構内請負事業所等対象事業者の捕そくを行った結果、事業所数、従業者数及び現金給与総額の時系列に不連続が生じているので、平成 18 年以前の数値とは接続しない。

本報告書についてのお問い合わせ先

上田市政策企画部

広報シティプロモーション課 統計企画担当

長野県上田市天神二丁目 4 番 55 号 第二庁舎

電話：0268-23-2235

F A X：0268-23-2236（電話兼用）

E-mail：tokei@city.ueda.lg.jp



# 概 要 編

# I 従業者 4 人以上の事業所

## 1 調査結果の概要

平成 30 年工業統計調査は、従業者 4 人以上の事業所を対象に平成 30 年 6 月 1 日現在で実施した。主要項目の概要は次のとおりである。

事業所数は 390 事業所で、前年に比べ 2 事業所の増加（前年比 0.5%）となっている。

従業者数は 18,890 人で、前年に比べ 640 人の増加（同 3.5%）となっている。

製造品出荷額等は 5,266 億 7,396 万円で、前年に比べ 513 億 2,548 万円の増加（同 10.8%）となっている。

原材料使用額等は 2,972 億 2,535 万円で、前年に比べ 272 億 4,470 万円の増加（同 10.1%）となっている。

粗付加価値額は 2,198 億 204 万円で、前年に比べ 233 億 2,659 万円の増加（同 11.9%）となっている。

現金給与総額は 906 億 6,947 万円で、前年に比べ 30 億 7,273 万円の増加（同 3.5%）となっている。

表 1 上田市工業 主要指標（従業者 4 人以上の事業所）

項目	単位	平成30年	平成29年	前年比	前年増減
事業所数	事業所	390	388	0.5 %	2
従業者数	人	18,890	18,250	3.5 %	640
常用労働者数	人	18,853	18,216	3.5 %	637
製造品出荷額等	万円	52,667,396	47,534,848	10.8 %	5,132,548
原材料使用額等	万円	29,722,535	26,998,065	10.1 %	2,724,470
粗付加価値額	万円	21,980,204	19,647,545	11.9 %	2,332,659
現金給与総額	万円	9,066,947	8,759,674	3.5 %	307,273
1事業所当たり従業者数	人	48.4	47.0	3.0 %	1.4
1事業所当たり製造品出荷額等	万円	135,045	122,512	10.2 %	12,532
1事業所当たり粗付加価値額	万円	56,359	50,638	11.3 %	5,721
常用労働者1人当たりの現金給与総額	万円	481	481	-	-

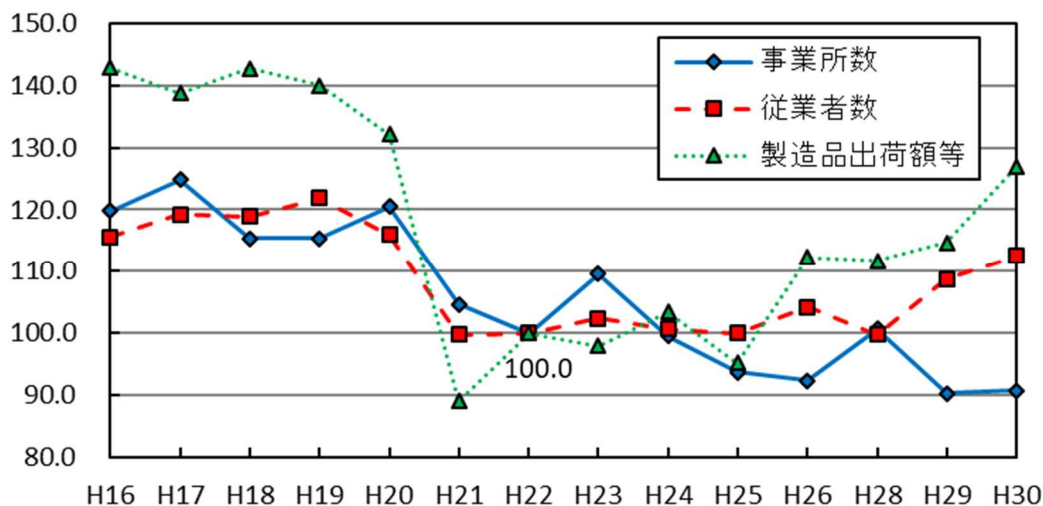


図 1 上田市工業の推移（平成 22 年を 100 とした場合）

表2 長野県19市における製造品出荷額等の順位及び主要産業の概況  
(従業者4人以上の事業所)

市名	製造品 出荷額等	順位	長野県 に占める割合	1位		2位		3位	
				産業	構成比	産業	構成比	産業	構成比
長野県	万円 616,813,471	-	% 79.7	情報	16.8	電子	12.4	生産用機械	11.5
塩尻市	73,647,419	1	11.9	情報	75.2	その他	5.1	生産用機械	2.2
長野市	56,605,423	2	9.2	情報	24.1	食料	19.5	電子	11.7
上田市	52,667,396	3	8.5	電気	30.7	輸送	19.3	生産用機械	14.8
松本市	50,263,854	4	8.1	情報	34.9	食料	12.0	電子	7.8
安曇野市	47,103,243	5	7.6	業務用機械	31.2	はん用機械	16.6	電子	8.6
飯田市	22,258,656	6	3.6	電子	31.1	電気	23.4	食料	7.9
茅野市	21,370,169	7	3.5	非鉄	16.0	電子	13.2	生産用機械	12.2
佐久市	21,242,686	8	3.4	生産用機械	23.2	食料	19.9	電子	11.0
千曲市	20,250,097	9	3.3	生産用機械	28.8	電子	12.6	業務用機械	10.8
岡谷市	18,476,285	10	3.0	電子	25.5	はん用機械	18.8	金属	13.3
伊那市	18,010,223	11	2.9	生産用機械	26.1	食料	17.7	はん用機械	10.8
駒ヶ根市	14,607,699	12	2.4	輸送	20.2	はん用機械	16.1	金属	10.3
須坂市	13,376,551	13	2.2	金属	29.3	はん用機械	26.0	食料	15.9
東御市	13,140,356	14	2.1	情報	25.3	輸送	19.4	電子	10.8
小諸市	12,356,558	15	2.0	電子	38.8	生産用機械	24.2	プラスチック	10.8
中野市	11,357,835	16	1.8	電気	54.3	食料	11.3	その他	10.7
諏訪市	10,149,252	17	1.6	生産用機械	22.6	輸送	17.9	業務用機械	16.3
大町市	7,511,455	18	1.2	電子	27.6	窯業	25.0	食料	10.0
飯山市	7,154,903	19	1.2	電子	40.6	プラスチック	2.6	食料	1.4

各市の主要産業順位は、秘匿処理部分を除くため実際と異なる場合がある。

表3 長野県内の市町村別事業所数、従業者数、製造品出荷額等及び粗付加価値額の  
順位(20位まで)(従業者4人以上の事業所)

順位	事業所数			従業者数			製造品出荷額等			粗付加価値額		
	市町村名	実数	構成比	市町村名	実数	構成比	市町村名	実数	構成比	市町村名	実数	構成比
-	長野県	4,932	80.3	長野県	202,731	82.5	長野県	616,813,471	85.1	長野県	234,751,028	84.6
1	長野市	488	9.9	長野市	19,555	9.6	塩尻市	73,647,419	11.9	長野市	22,279,490	9.5
2	上田市	390	7.9	上田市	18,890	9.3	長野市	56,605,423	9.2	松本市	22,021,693	9.4
3	松本市	310	6.3	松本市	13,811	6.8	上田市	52,667,396	8.5	上田市	21,980,204	9.4
4	飯田市	270	5.5	塩尻市	11,690	5.8	松本市	50,263,854	8.1	塩尻市	19,927,765	8.5
5	岡谷市	257	5.2	安曇野市	11,653	5.7	安曇野市	47,103,243	7.6	安曇野市	13,205,165	5.6
6	佐久市	251	5.1	佐久市	9,008	4.4	飯田市	22,258,656	3.6	岡谷市	8,988,713	3.8
7	茅野市	216	4.4	茅野市	8,932	4.4	坂城町	21,412,504	3.5	飯田市	8,687,066	3.7
8	安曇野市	207	4.2	飯田市	8,801	4.3	茅野市	21,370,169	3.5	佐久市	8,539,498	3.6
9	千曲市	194	3.9	岡谷市	7,950	3.9	佐久市	21,242,686	3.4	千曲市	8,246,119	3.5
10	諏訪市	176	3.6	千曲市	7,170	3.5	千曲市	20,250,097	3.3	茅野市	8,054,041	3.4
11	塩尻市	159	3.2	坂城町	6,275	3.1	岡谷市	18,476,285	3.0	伊那市	7,779,442	3.3
12	須坂市	155	3.1	須坂市	6,027	3.0	伊那市	18,010,223	2.9	坂城町	7,555,269	3.2
13	伊那市	137	2.8	伊那市	5,982	3.0	箕輪町	15,409,233	2.5	駒ヶ根市	6,242,348	2.7
14	箕輪町	131	2.7	駒ヶ根市	5,234	2.6	駒ヶ根市	14,607,699	2.4	須坂市	5,469,917	2.3
15	坂城町	127	2.6	諏訪市	4,999	2.5	須坂市	13,376,551	2.2	箕輪町	5,234,913	2.2
16	駒ヶ根市	106	2.1	辰野町	4,711	2.3	東御市	13,140,356	2.1	南箕輪村	5,185,946	2.2
17	小諸市	104	2.1	箕輪町	4,510	2.2	小諸市	12,356,558	2.0	東御市	5,069,505	2.2
18	中野市	103	2.1	中野市	4,476	2.2	中野市	11,357,835	1.8	中野市	5,051,583	2.2
19	東御市	90	1.8	小諸市	4,091	2.0	辰野町	11,140,633	1.8	諏訪市	4,596,036	2.0
20	辰野町	87	1.8	東御市	3,466	1.7	諏訪市	10,149,252	1.6	辰野町	4,459,824	1.9

事業所数、従業者数:平成30年6月1日時点の数値  
製造品出荷額等,粗付加価値額:平成29年1年間の実績数値

## 2 事業所数

事業所数は 390 事業所で、前年に比べ 2 事業所の増加（前年比 0.5%）となっている。

### (1) 産業別事業所数

産業別では構成比の高い順に、生産用機械 24.6%（96 事業所）、電気 9.7%（38 事業所）、金属 9.5%（37 事業所）の順となっている。

前年に比べ増加した産業は、電気 5 事業所、窯業 3 事業所、はん用機械 2 事業所など 4 産業となっている。減少した産業は、食料 2 事業所、木材、プラスチック、非鉄、金属、生産用機械及び業務用機械の各 1 事業所など 8 産業となっている。

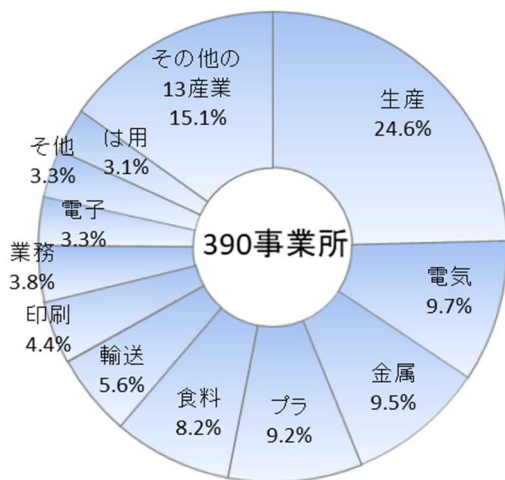


図 2 産業別構成比

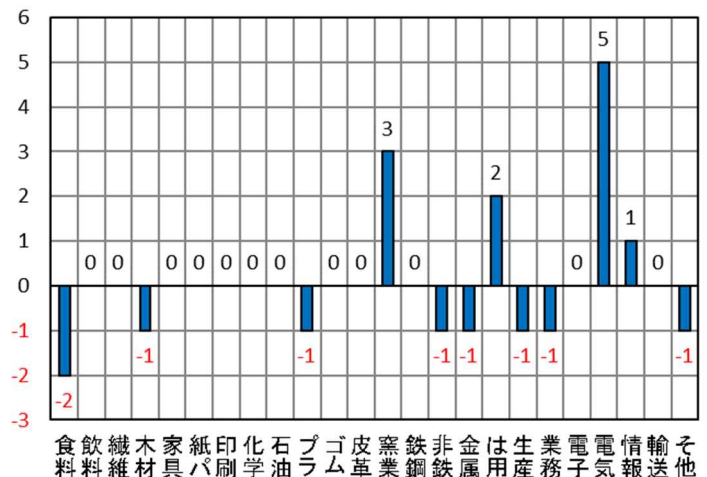


図 3 産業別対前年増減 (単位: 事業所)

### (2) 従業者規模別事業所数

従業者規模別では、29 人以下が 287 事業所（構成比 73.6%、前年比 0.7%）、30 人以上が 103 事業所（同 26.4%、同 4.0%）となっている。

前年に比べ増加した従業者規模は、30～49 人で 4 事業所（前年比 16.0%）など 4 規模となっている。減少した従業者規模は、20～29 人で 5 事業所（同 9.8%）など 2 規模となっている。

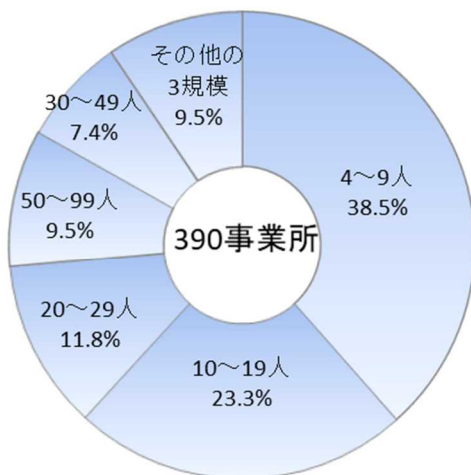


図 4 従業者規模別構成比

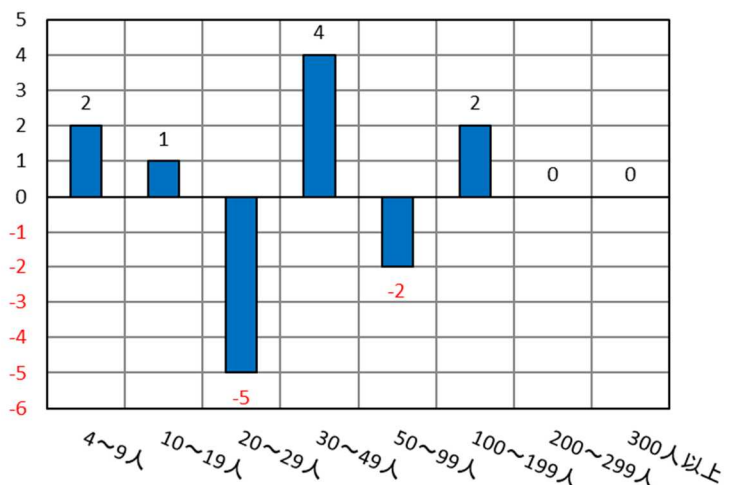


図 5 従業者規模別対前年増減 (単位: 事業所)

### 3 従業者数

従業者数は 18,890 人で、前年に比べ 640 人の増加（前年比 3.5%）となっている。

#### (1) 産業別従業者数

産業別では構成比の高い順に、電気 24.3%（4,586 人）、生産用機械 15.7%（2,969 人）、輸送 15.4%（2,908 人）の順となっている。

前年に比べ増加した産業は、電気 826 人（前年比 22.0%）、鉄鋼 173 人（同 66.5%）、プラスチック 71 人（同 8.5%）など 14 産業となっている。減少した産業は、その他 277 人（同 46.3%）、電子 261 人（同 34.7%）、食料 57 人（同 2.8%）など 7 産業となっている。

1 事業所当たりの従業者数は 48.4 人で、前年に比べ 1.4 人の増加（前年比 3.0%）となっている。鉄鋼が 144.3 人（同 66.5%）と最も多く、木材が 9.4 人（同 1.1%）と最も少なくなっている。

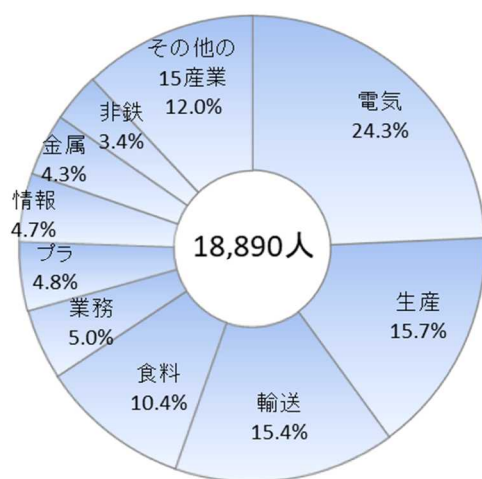


図6 産業別構成比

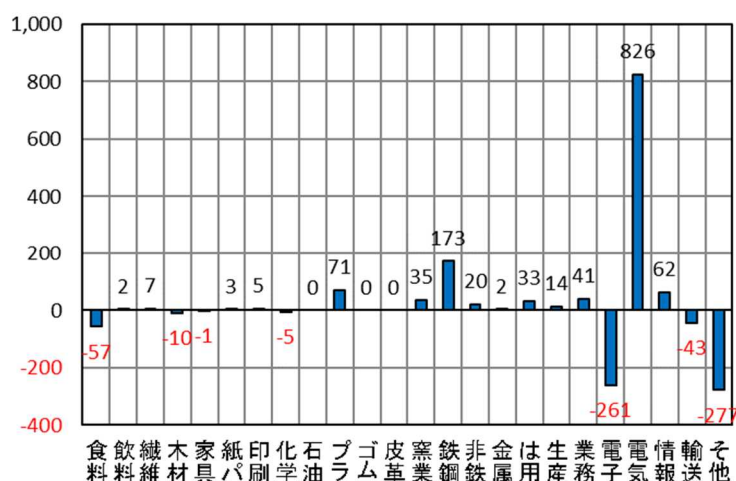


図7 産業別対前年増減 (単位: 人)

#### (2) 男女別従業者数

男女別の従業者数は、男性従業者 13,032 人（構成比 69.0%）、女性従業者 5,858 人（同 31.0%）となっており、前年に比べ男性従業者は 248 人の増加（前年比 1.9%）、女性従業者は 392 人の増加（同 7.2%）となっている。

前年に比べ増加した産業は、男性従業者では電気 459 人（前年比 17.4%）、鉄鋼 154 人（同 78.2%）、プラスチック 49 人（同 10.0%）など 11 産業、女性従業者では電気 367 人（同 32.7%）、輸送 41 人（同 8.0%）、食料 40 人（同 4.1%）など 16 産業となっている。減少した産業は、男性従業者ではその他 173 人（同 39.2%）、電子 143 人（同 33.3%）、食料 97 人（同 9.4%）など 9 産業、女性従業者では電子 118 人（同 36.6%）、その他 104 人（同 66.2%）、化学 5 人（同 21.7%）など 4 産業となっている。

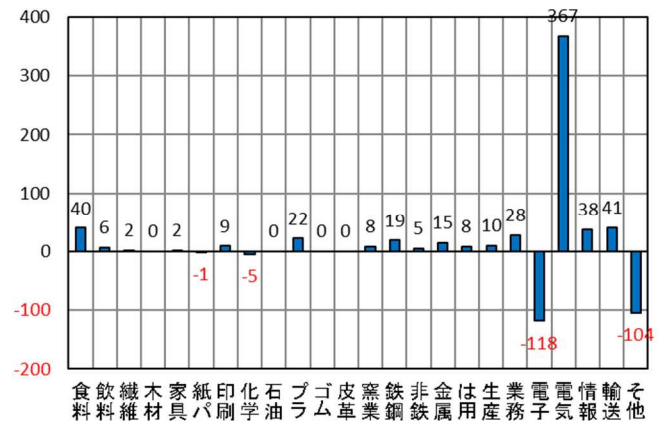
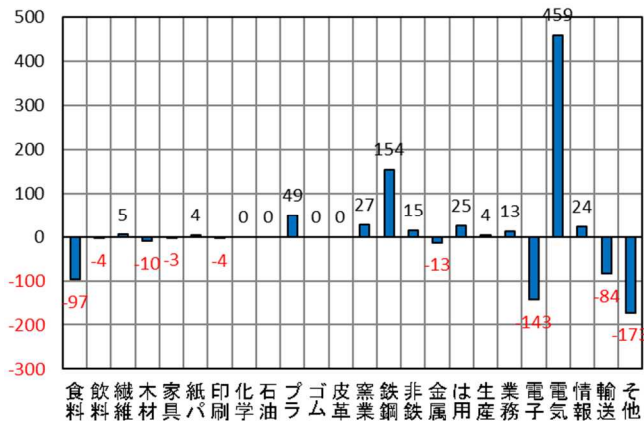


図8 産業別対前年増減(男性)(単位:人)

図9 産業別対前年増減(女性)(単位:人)

(3) 従業者規模別従業者数

従業者規模別では、29人以下が3,335人(構成比17.7%、前年比2.8%)、30人以上が15,555人(同82.3%、同5.0%)となっている。

前年に比べ増加した従業者規模は、300人以上で503人(前年比6.1%)、100~199人で223人(同10.4%)など6規模となっている。減少した従業者規模は50~99人で212人(同7.8%)、20~29人で128人(同10.2%)の2規模となっている。

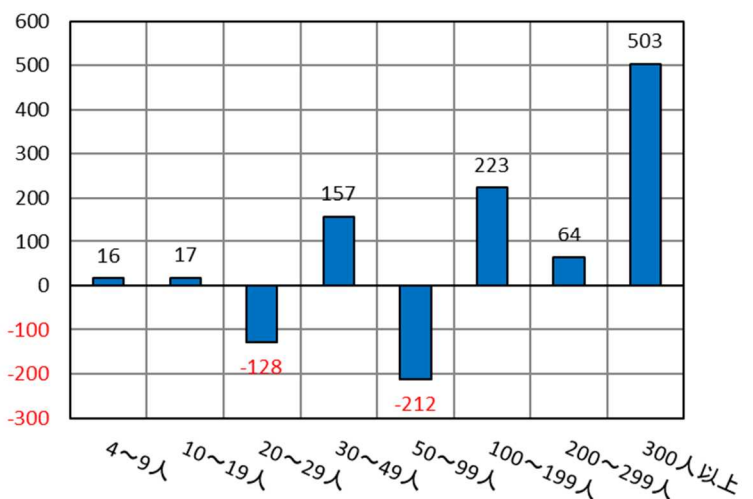
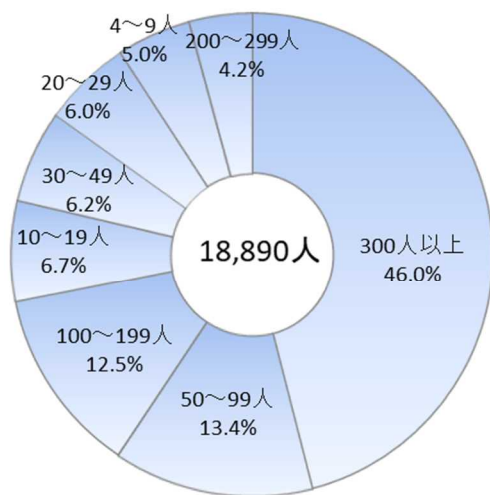


図10 従業者規模別構成比

図11 従業者規模別対前年増減(単位:人)

#### 4 製造品出荷額等

製造品出荷額等は5,266億7,396万円で、前年に比べ513億2,548万円の増加（前年比10.8%）となっている。

##### (1) 産業別製造品出荷額等

産業別では構成比の高い順に、電気30.7%（1,616億6,160万円）、輸送19.3%（1,018億2,594万円）、生産用機械14.8%（779億6,310万円）の順となっている。

前年に比べ増加した産業は、電気321億5,801万円（前年比24.8%）、輸送178億3,011万円（同21.2%）、生産用機械28億7,961万円（同3.8%）など11産業となっている。減少した産業は、食料44億1,745万円（同6.3%）、情報15億2,444万円（同9.8%）、その他14億348万円（同7.6%）など9産業となっている。（秘匿産業を除く）

1事業所当たりの製造品出荷額等は13億5,045万円で、前年に比べ1億2,532万円の増加（前年比10.2%）となっている。輸送が46億2,845万円（同21.2%）と最も多く、木材が9,930万円（同45.0%）と最も少なくなっている。（秘匿産業を除く）

従業者1人当たりの製造品出荷額等は2,788万円で、前年に比べ183万円の増加（前年比7.0%）となっている。その他が5,314万円（同72.1%）と最も多く、繊維が860万円（同26.3%）と最も少なくなっている。（秘匿産業を除く）

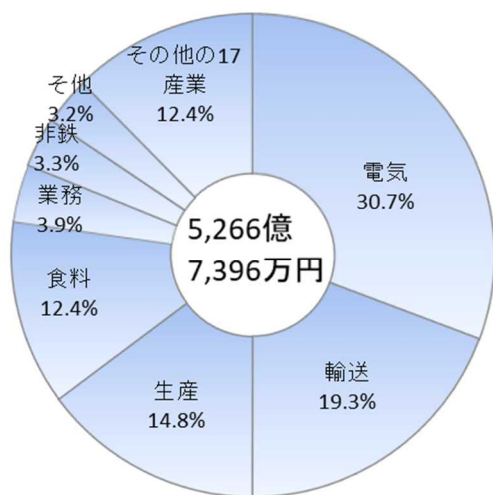


図12 産業別構成比

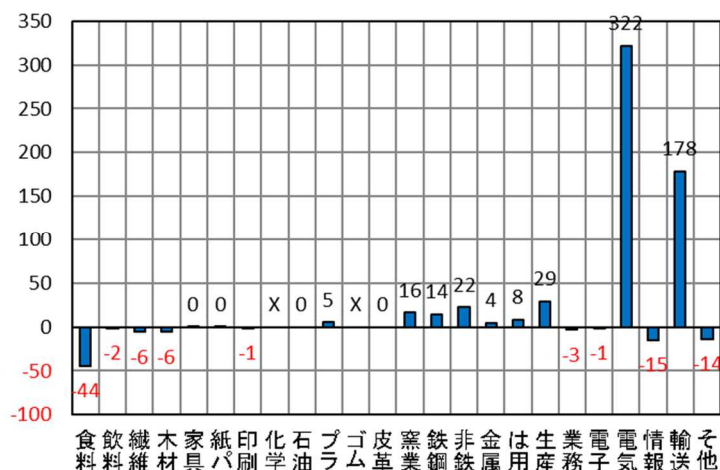


図13 産業別対前年増減 (単位: 億円)



(2) 従業者規模別製造品出荷額等

従業者規模別では、29人以下が493億3,519万円（構成比9.4%、前年比1.1%）、30人以上が4,773億3,877万円（同90.6%、同11.9%）となっている。

前年に比べ増加した従業者規模は、300人以上で470億7,791万円（前年比18.3%）、100～199人で95億456万円（同20.3%）、30～49人で21億9,113万円（同10.9%）など5規模となっている。減少した従業者規模は、50～99人で72億7,569万円（同11.2%）、20～29人で20億2,273万円（同8.6%）など3規模となっている。

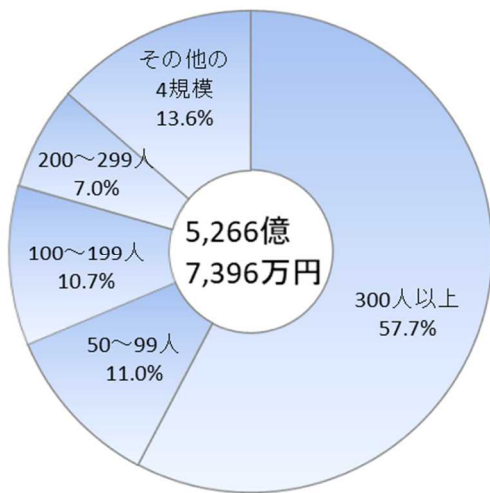


図14 従業者規模別構成比

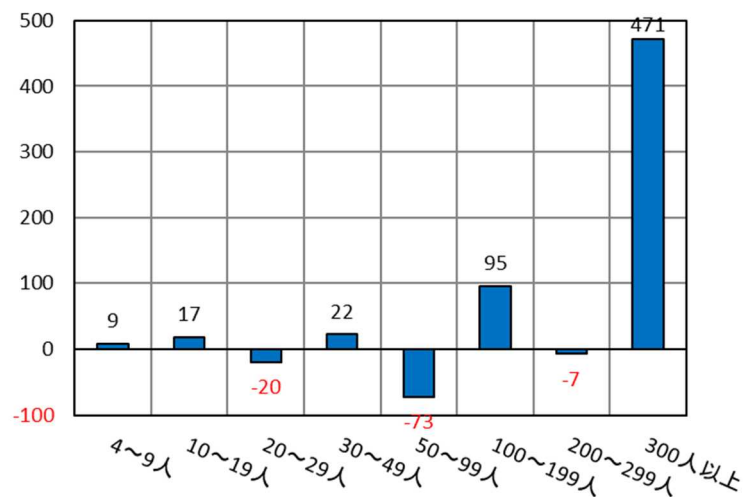


図15 従業者規模別対前年増減（単位：億円）



## 5 粗付加価値額

粗付加価値額は2,198億204万円で、前年に比べ233億2,659万円の増加（前年比11.9%）となっている。

### (1) 産業別粗付加価値額

産業別では構成比の高い順に、電気26.5%（582億7,886万円）、輸送20.4%（448億8,543万円）、生産用機械14.7%（323億5,105万円）の順となっている。

前年に比べ増加した産業は、輸送121億3,556万円（前年比37.1%）、電気109億6,962万円（同23.2%）、生産用機械16億9,531万円（同5.5%）など11産業となっている。減少した産業は、情報26億9,305万円（同44.4%）、食料22億7,258万円（同6.6%）、木材4億4,260万円（同70.6%）など9産業となっている。（秘匿産業を除く）

1事業所当たりの粗付加価値額は5億6,359万円で、前年に比べ5,721万円の増加（前年比11.3%）となっている。輸送が20億4,025万円（同37.1%）で最も多く、木材が3,683万円（同64.7%）で最も少なくなっている。（秘匿産業を除く）

従業者1人当たりの粗付加価値額は1,164万円で、前年に比べ87万円の増加（前年比8.1%）となっている。その他が3,350万円（同113.3%）で最も多く、繊維が180万円（同34.4%）で最も少なくなっている。（秘匿産業を除く）

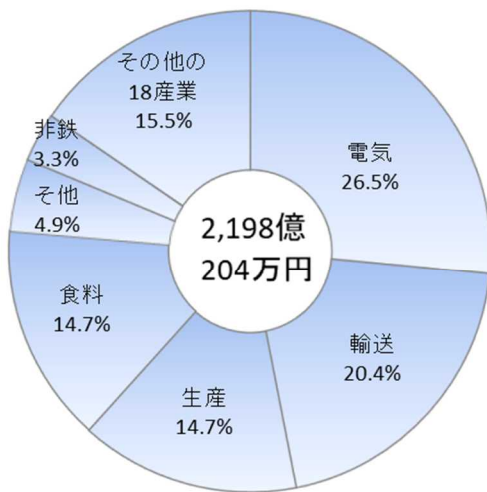


図16 産業別構成比

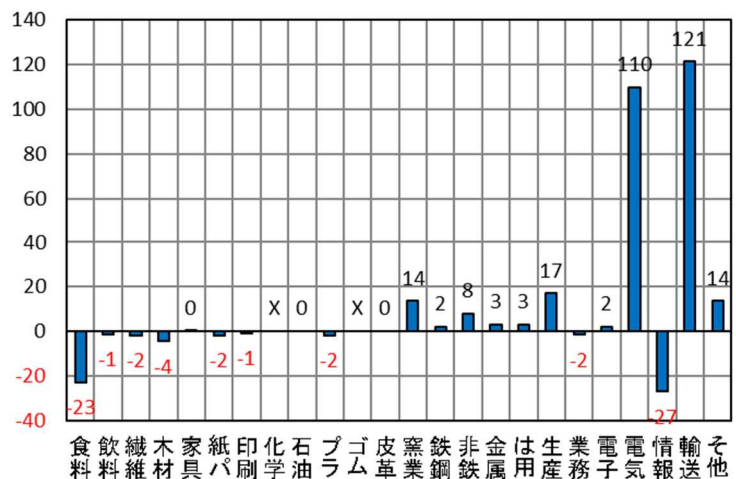


図17 産業別対前年増減 (単位: 億円)

(2) 従業員規模別粗付加価値額

従業員規模別では、29人以下が252億6,840万円（構成比11.5%、前年比11.4%）、30人以上が1,945億3,364万円（同88.5%、同11.9%）となっている。

前年に比べ増加した従業員規模は、300人以上で170億6,756万円（同18.1%）、20～29人で15億4,148万円（前年比16.1%）、30～49人で14億3,050万円（同20.6%）など8規模となっている。減少した従業員規模は、0規模となっている。

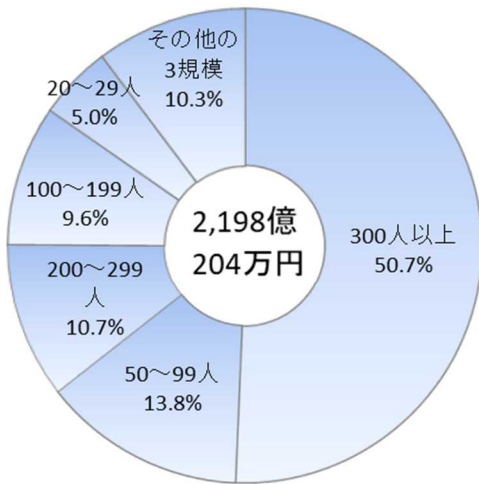


図18 従業員規模別構成比

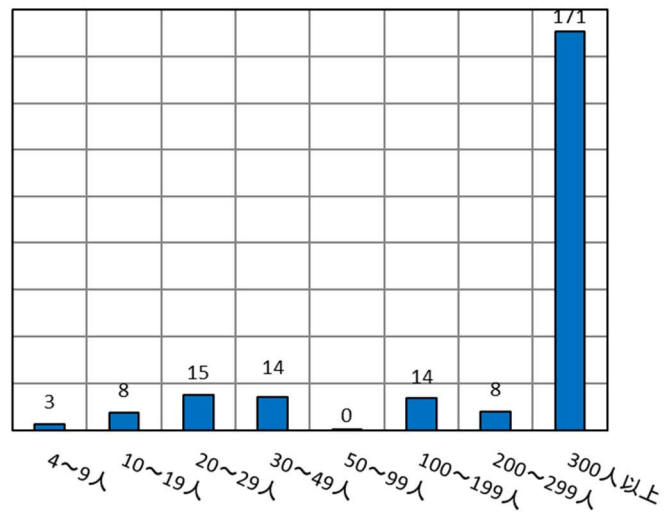


図19 従業員規模別対前年増減（単位：億円）

## 6 現金給与総額

現金給与総額は906億6,947万円で、前年に比べ30億7,273万円の増加（前年比3.5%）となっている。

### (1) 産業別現金給与総額

産業別では構成比の高い順に、電気30.8%（279億5,065万円）、輸送18.9%（171億4,494万円）、生産用機械14.8%（134億3,410万円）の順となっている。

前年に比べ増加した産業は、輸送20億974万円（同13.3%）、電気19億3,339万円（同7.4%）、鉄鋼3億6,323万円（同39.6%）など15産業となっている。減少した産業は、その他9億8,593万円（同34.0%）、電子8億3,570万円（同29.7%）、非鉄2億3,991万円（同8.7%）など5産業となっている。（秘匿産業を除く）

常用労働者1人当たりの現金給与総額は481万円で、前年と同額となっている。電気が610万円（同11.9%）で最も多く、飲料が257万円（同19.1%）で最も少なくなっている。（秘匿産業を除く）

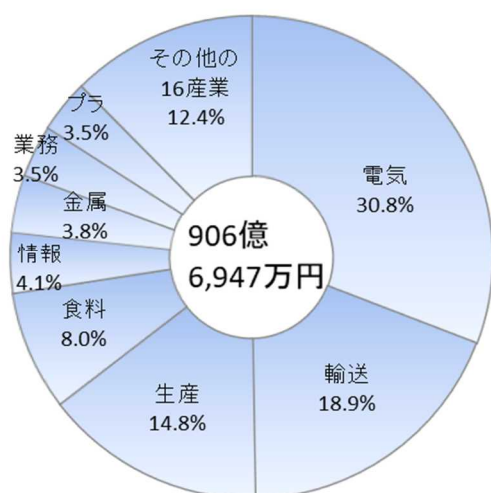


図20 産業別構成比

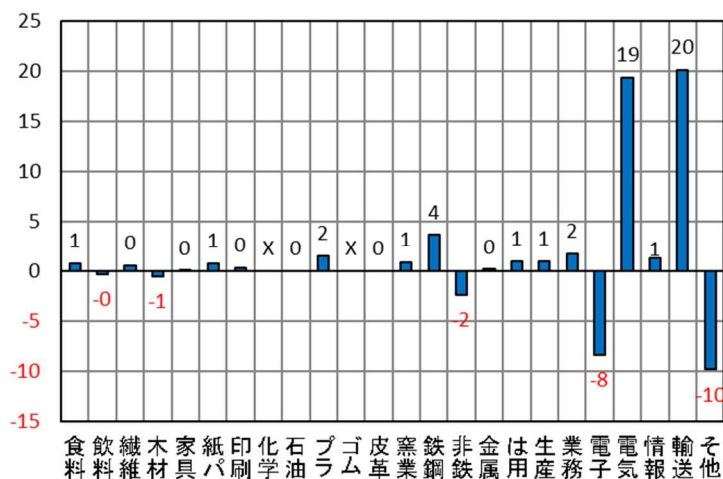


図21 産業別対前年増減（単位：億円）

(2) 従業員規模別現金給与総額

従業員規模別では、29人以下が108億542万円（構成比11.9%、前年比1.5%）、30人以上が798億6,405万円（同88.1%、同4.2%）となっている。

前年に比べ増加した従業員規模は、300人以上で15億2,299万円（前年比3.3%）、100～199人で11億9,795万円（同11.6%）、200～299人で9億1,748万円（同25.2%）など6規模となっている。減少した従業員規模は、50～99人で7億9,224万円（同6.7%）、20～29人で4億5,025万円（同9.8%）の2規模となっている。

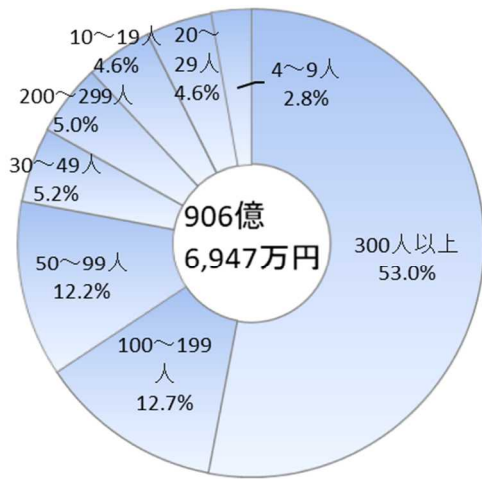


図22 従業員規模別構成比

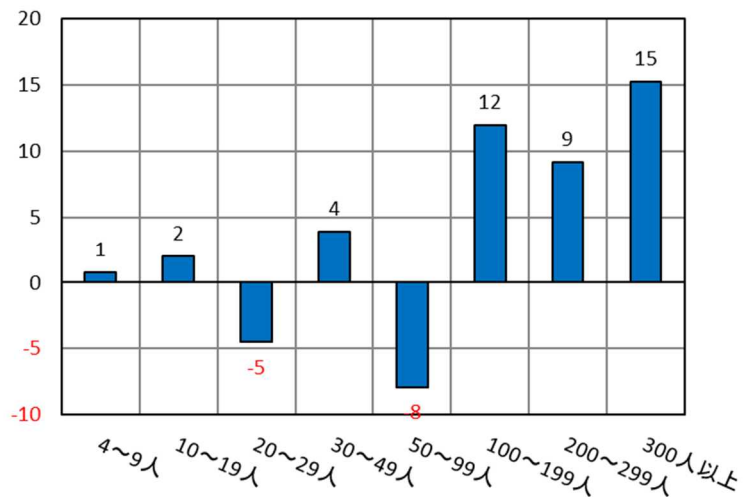


図23 従業員規模別対前年増減（単位：億円）

## 7 原材料使用額等

原材料使用額等は、2,972億2,535万円で、前年に比べ272億4,470万円の増加（前年比10.1%）となっている。

産業別では構成比の高い順に、電気34.8%（1,033億2,406万円）、輸送18.5%（550億9,556万円）、生産用機械14.6%（433億7,198万円）となっている。

前年に比べ増加した産業は、電気214億6,381万円（前年比26.2%）、輸送46億9,459万円（同9.3%）、非鉄13億8,905万円（同16.2%）など11産業となっている。減少した産業は、その他27億9,654万円（同31.3%）、食料20億2,094万円（同6.2%）、繊維3億6,828万円（同20.6%）など9産業となっている。（秘匿産業を除く）

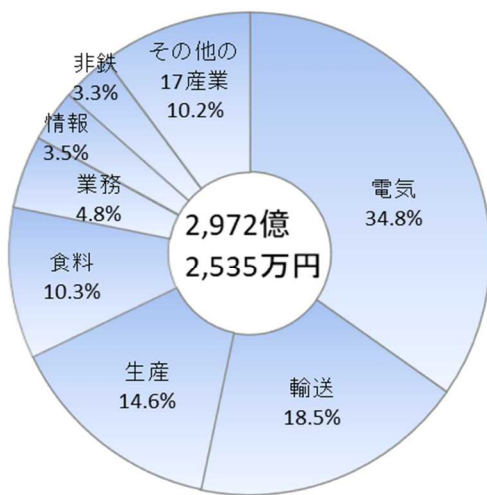


図24 産業別構成比

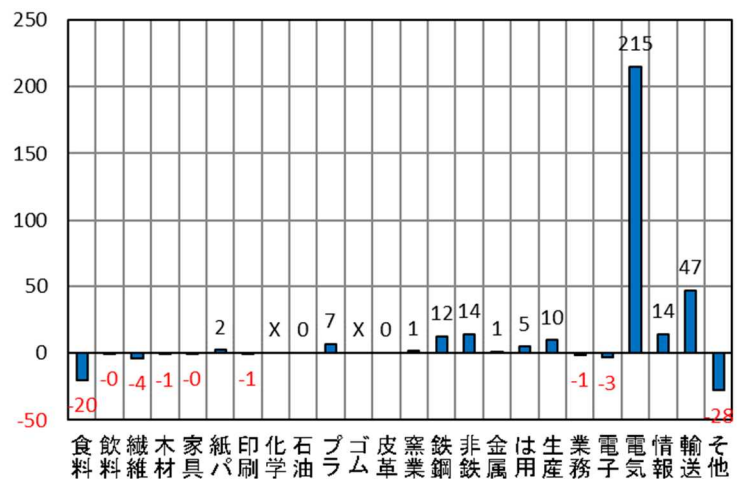


図25 産業別対前年増減（単位：億円）

表4 産業中分類別 事業所数、従業者数、製造品出荷額等、原材料使用額等、粗付加価値額及び現金給与総額（従業者4人以上の事業所）

産 業	事業所数	従業者数	製 造 品 出 荷 額 等	原 材 料 使 用 額 等	粗 付 加 価 値 額	現 金 給 与 総 額
	事業所	人	万円	万円	万円	万円
総 数	390	18,890	52,667,396	29,722,535	21,980,204	9,066,947
09 食料	32	1,959	6,525,726	3,049,143	3,233,482	729,678
10 飲料	6	63	73,208	22,261	39,956	16,160
11 繊維	7	212	182,220	141,731	38,127	63,309
12 木材	5	47	49,649	29,759	18,417	15,886
13 家具	3	42	44,762	16,070	26,567	16,549
14 紙パ	6	79	155,998	122,697	30,837	32,692
15 印刷	17	220	259,283	104,484	143,369	69,922
16 化学	2	99	X	X	X	X
17 石油	-	-	-	-	-	-
18 プラ	36	908	1,462,804	843,607	576,352	319,276
19 ゴム	1	18	X	X	X	X
20 皮革	-	-	-	-	-	-
21 窯業	10	130	434,510	190,994	225,637	44,430
22 鉄鋼	3	433	543,496	317,034	211,839	127,992
23 非鉄	9	643	1,747,865	993,916	721,838	251,108
24 金属	37	812	884,493	224,669	611,696	348,511
25 は用	12	117	151,005	76,802	68,706	36,904
26 生産	96	2,969	7,796,310	4,337,198	3,235,105	1,343,410
27 業務	15	939	2,033,522	1,437,583	559,534	319,730
28 電子	13	491	469,435	178,680	270,400	197,723
29 電気	38	4,586	16,166,160	10,332,406	5,827,886	2,795,065
30 情報	7	894	1,402,046	1,042,556	336,936	370,698
31 輸送	22	2,908	10,182,594	5,509,556	4,488,543	1,714,494
32 その他	13	321	1,705,880	612,982	1,075,334	191,630

表5 産業中分類別、男女別 従業者数（従業者4人以上の事業所）

産 業	従 業 者 数							
	平成29年		平成30年		前年増減		前年比	
	男	女	男	女	男	女	男	女
	人	人	人	人	人	人	%	%
総 数	12,784	5,466	13,032	5,858	248	392	1.9	7.2
09 食料	1,030	986	933	1,026	97	40	9.4	4.1
10 飲料	37	24	33	30	4	6	10.8	25.0
11 繊維	61	144	66	146	5	2	8.2	1.4
12 木材	42	15	32	15	10	-	23.8	-
13 家具	33	10	30	12	3	2	9.1	20.0
14 紙パ	48	28	52	27	4	1	8.3	3.6
15 印刷	138	77	134	86	4	9	2.9	11.7
16 化学	81	23	81	18	-	5	-	21.7
17 石油	-	-	-	-	-	-	-	-
18 プラ	488	349	537	371	49	22	10.0	6.3
19 ゴム	10	8	10	8	-	-	-	-
20 皮革	-	-	-	-	-	-	-	-
21 窯業	79	16	106	24	27	8	34.2	50.0
22 鉄鋼	197	63	351	82	154	19	78.2	30.2
23 非鉄	476	147	491	152	15	5	3.2	3.4
24 金属	613	197	600	212	13	15	2.1	7.6
25 は用	59	25	84	33	25	8	42.4	32.0
26 生産	2,384	571	2,388	581	4	10	0.2	1.8
27 業務	509	389	522	417	13	28	2.6	7.2
28 電子	430	322	287	204	143	118	33.3	36.6
29 電気	2,639	1,121	3,098	1,488	459	367	17.4	32.7
30 情報	548	284	572	322	24	38	4.4	13.4
31 輸送	2,441	510	2,357	551	84	41	3.4	8.0
32 その他	441	157	268	53	173	104	39.2	66.2

表6 従業員規模別 事業所数、従業員数、製造品出荷額等、粗付加価値額、現金給与総額  
及び常用労働者1人当たりの現金給与総額（従業員4人以上の事業所）

従業員規模	事業所数					従業員数				
	平成29年	平成30年	構成比	前年比	増減	平成29年	平成30年	構成比	前年比	増減
総数	事業所 388	事業所 390	% 100.0	% 0.5	事業所 2	人 18,250	人 18,890	% 100.0	% 3.5	人 640
4～9人	148	150	38.5	1.4	2	922	938	5.0	1.7	16
10～19人	90	91	23.3	1.1	1	1,253	1,270	6.7	1.4	17
20～29人	51	46	11.8	9.8	5	1,255	1,127	6.0	10.2	128
30～49人	25	29	7.4	16.0	4	1,014	1,171	6.2	15.5	157
50～99人	39	37	9.5	5.1	2	2,735	2,523	13.4	7.8	212
100～199人	15	17	4.4	13.3	2	2,147	2,370	12.5	10.4	223
200～299人	3	3	0.8	-	-	734	798	4.2	8.7	64
300人以上 (再掲)	17	17	4.4	-	-	8,190	8,693	46.0	6.1	503
29人以下	289	287	73.6	0.7	2	3,430	3,335	17.7	2.8	95
30人以上	99	103	26.4	4.0	4	14,820	15,555	82.3	5.0	735

従業員規模	製造品出荷額等					粗付加価値額				
	平成29年	平成30年	構成比	前年比	増減	平成29年	平成30年	構成比	前年比	増減
総数	万円 47,534,848	万円 52,667,396	% 100.0	% 10.8	万円 5,132,548	万円 19,647,545	万円 21,980,204	% 100.0	% 11.9	万円 2,332,659
4～9人	848,651	933,808	1.8	10.0	85,157	455,457	483,521	2.2	6.2	28,064
10～19人	1,686,178	1,858,294	3.5	10.2	172,116	857,709	934,635	4.3	9.0	76,926
20～29人	2,343,690	2,141,417	4.1	8.6	202,273	954,536	1,108,684	5.0	16.1	154,148
30～49人	2,002,949	2,222,062	4.2	10.9	219,113	695,625	838,675	3.8	20.6	143,050
50～99人	6,505,055	5,777,486	11.0	11.2	727,569	3,022,856	3,025,728	13.8	0.1	2,872
100～199人	4,685,391	5,635,847	10.7	20.3	950,456	1,966,026	2,103,989	9.6	7.0	137,963
200～299人	3,760,908	3,688,665	7.0	1.9	72,243	2,266,683	2,349,563	10.7	3.7	82,880
300人以上 (再掲)	25,702,026	30,409,817	57.7	18.3	4,707,791	9,428,653	11,135,409	50.7	18.1	1,706,756
29人以下	4,878,519	4,933,519	9.4	1.1	55,000	2,267,702	2,526,840	11.5	11.4	259,138
30人以上	42,656,329	47,733,877	90.6	11.9	5,077,548	17,379,843	19,453,364	88.5	11.9	2,073,521

従業員規模	現金給与総額					常用労働者1人当たりの現金給与総額				
	平成29年	平成30年	構成比	前年比	増減	平成29年	平成30年	構成比	前年比	増減
総数	万円 8,759,674	万円 9,066,947	% 100.0	% 3.5	万円 307,273	万円 481	万円 481	% -	% 0.0	万円 0
4～9人	242,038	250,239	2.8	3.4	8,201	271	275	-	1.6	4
10～19人	395,255	415,685	4.6	5.2	20,430	317	329	-	4.0	13
20～29人	459,643	414,618	4.6	9.8	45,025	366	368	-	0.4	2
30～49人	430,861	469,910	5.2	9.1	39,049	425	401	-	5.6	24
50～99人	1,189,761	1,110,537	12.2	6.7	79,224	435	440	-	1.2	5
100～199人	1,029,250	1,149,045	12.7	11.6	119,795	479	485	-	1.1	5
200～299人	359,641	451,389	5.0	25.5	91,748	490	566	-	15.4	76
300人以上 (再掲)	4,653,225	4,805,524	53.0	3.3	152,299	568	553	-	2.7	15
29人以下	1,096,936	1,080,542	11.9	1.5	16,394	323	328	-	1.4	5
30人以上	7,662,738	7,986,405	88.1	4.2	323,667	517	513	-	0.7	4



表7 広域市町村圏別 事業所数、従業者数及び製造品出荷額等(従業者4人以上の事業所)

地域	事業所数					従業者数				
	平成29年	平成30年	構成比	前年比	増減数	平成29年	平成30年	構成比	前年比	増減数
県計	事業所 4,994	事業所 4,932	% 100.0	% 1.2	事業所 62	人 198,887	人 202,731	% 100.0	% 1.9	人 3,844
佐久	464	458	9.3	1.3	6	16,854	17,364	8.6	3.0	510
上小	522	522	10.6	-	-	22,458	23,121	11.4	3.0	663
諏訪	786	797	16.2	1.4	11	26,887	27,418	13.5	2.0	531
上伊那	613	609	12.3	0.7	4	26,488	26,929	13.3	1.7	441
飯伊	458	440	8.9	3.9	18	15,613	15,315	7.6	1.9	298
木曽	96	92	1.9	4.2	4	2,502	2,468	1.2	1.4	34
松本	726	711	14.4	2.1	15	36,793	38,032	18.8	3.4	1,239
大北	94	92	1.9	2.1	2	3,507	3,610	1.8	2.9	103
長野	1,077	1,057	21.4	1.9	20	41,373	41,958	20.7	1.4	585
北信	158	154	3.1	2.5	4	6,412	6,516	3.2	1.6	104

地域	製造品出荷額等				
	平成29年	平成30年	構成比	前年比	増減数
県計	万円 583,193,468	万円 616,813,471	% 100.0	% 5.8	万円 33,620,003
佐久	43,949,648	46,124,712	7.5	4.9	2,175,064
上小	61,640,318	67,150,149	10.9	8.9	5,509,831
諏訪	55,160,379	61,042,610	9.9	10.7	5,882,231
上伊那	73,928,505	78,940,755	12.8	6.8	5,012,250
飯伊	34,629,991	34,715,097	5.6	0.2	85,106
木曽	5,906,162	6,304,733	1.0	6.7	398,571
松本	165,802,353	173,105,085	28.1	4.4	7,302,732
大北	9,994,414	10,216,989	1.7	2.2	222,575
長野	112,853,080	120,147,317	19.5	6.5	7,294,237
北信	17,983,431	19,066,024	3.1	6.0	1,082,593

【各地域に含まれる市、郡名】

佐久地域：小諸市、佐久市、南佐久郡、北佐久郡  
 上小地域：上田市、東御市、小県郡  
 諏訪地域：岡谷市、諏訪市、茅野市、諏訪郡  
 上伊那地域：伊那市、駒ヶ根市、上伊那郡  
 飯伊地域：飯田市、下伊那郡  
 木曽地域：木曽郡  
 松本地域：松本市、塩尻市、安曇野市、東筑摩郡  
 大北地域：大町市、北安曇郡  
 長野地域：長野市、須坂市、千曲市、埴科郡、  
 上高井郡、上水内郡  
 北信地域：中野市、飯山市、下高井郡、下水内郡

製造品出荷額等

平成29年：県計...秘匿の数字を含む。

広域市町村圏別...秘匿の数値を含まない。

平成30年：秘匿の数値を含む。

表8 市町村別 事業所数、従業者数及び製造品出荷額等（従業者4人以上の事業所）

地 域	事業所数	従業者数	製 造 品 出 荷 額 等	地 域	事業所数	従業者数	製 造 品 出 荷 額 等
	事業所	人	万円		事業所	人	万円
県 計	4,932	202,731	616,813,471				
佐久地域	458	17,364	46,124,712	木曽地域	92	2,468	6,304,733
小諸市	104	4,091	12,356,558	木曽郡			
佐久市	251	9,008	21,242,686	上松町	13	467	1,289,107
南佐久郡				南木曽町	26	569	761,707
小海町	13	139	162,931	木曽町	28	513	594,331
佐久穂町	31	582	901,845	木祖村	6	99	X
川上村	2	12	X	王滝村	1	40	X
南牧村	1	85	X	大桑村	18	780	3,507,015
南相木村	-	-	-				
北相木村	1	10	X	松本地域	711	38,032	173,105,085
北佐久郡				松本市	310	13,811	50,263,854
軽井沢町	10	164	246,772	塩尻市	159	11,690	73,647,419
御代田町	27	2,708	9,405,572	安曇野市	207	11,653	47,103,243
立科町	18	565	780,439	東筑摩郡			
上小地域	522	23,121	67,150,149	麻績村	7	127	182,539
上田市	390	18,890	52,667,396	生坂村	3	41	69,563
東御市	90	3,466	13,140,356	山形村	12	263	650,606
小県郡				朝日村	5	306	1,023,125
長和町	23	386	478,105	筑北村	8	141	164,736
青木村	19	379	864,292				
諏訪地域	797	27,418	61,042,610	大北地域	92	3,610	10,216,989
岡谷市	257	7,950	18,476,285	大町市	43	2,130	7,511,455
諏訪市	176	4,999	10,149,252	北安曇郡			
茅野市	216	8,932	21,370,169	池田町	22	657	1,509,100
諏訪郡				松川村	18	638	866,388
下諏訪町	73	2,005	2,667,217	白馬村	6	133	210,595
富士見町	59	3,211	7,501,821	小谷村	3	52	119,451
原村	16	321	877,866				
上伊那地域	609	26,929	78,940,755	長野地域	1,057	41,958	120,147,317
伊那市	137	5,982	18,010,223	長野市	488	19,555	56,605,423
駒ヶ根市	106	5,234	14,607,699	須坂市	155	6,027	13,376,551
上伊那郡				千曲市	194	7,170	20,250,097
辰野町	87	4,711	11,140,633	埴科郡			
箕輪町	131	4,510	15,409,233	坂城町	127	6,275	21,412,504
飯島町	37	1,817	5,729,102	上高井郡			
南箕輪村	51	2,043	8,498,494	小布施町	31	696	933,957
中川村	13	301	368,055	高山村	30	916	3,042,626
宮田村	47	2,331	5,177,316	上水内郡			
飯伊地域	440	15,315	34,715,097	信濃町	15	654	2,491,968
飯田市	270	8,801	22,258,656	飯綱町	11	517	1,714,331
下伊那郡				小川村	6	148	319,860
松川町	46	1,797	3,396,282				
高森町	36	1,094	1,989,243	北信地域	154	6,516	19,066,024
阿南町	9	341	403,748	中野市	103	4,476	11,357,835
阿智村	22	972	1,702,094	飯山市	24	1,621	7,154,903
平谷村	-	-	-	下高井郡			
根羽村	4	104	116,041	山ノ内町	6	107	132,580
下條村	9	502	1,503,690	木島平村	12	235	345,675
売木村	1	29	X	野沢温泉村	4	30	18,437
天龍村	-	-	-	下水内郡			
泰阜村	2	85	X	栄村	5	47	56,594
喬木村	13	478	643,535				
豊丘村	22	1,039	2,379,691				
大鹿村	6	73	108,299				

製造品出荷額等：県計及び広域市町村圏別の計...秘匿の数値を含む。

## II 従業者 30 人以上の事業所

### 1 事業所数

事業所数は 103 事業所で、前年に比べ 4 事業所の増加（前年比 4.0%）となっている。

産業別では構成比の高い順に、生産用機械 23.3%（24 事業所）、輸送 15.5%（16 事業所）、電気 11.7%（12 事業所）の順となっている。

### 2 従業者数

従業者数は 15,555 人で、前年に比べ 735 人の増加（前年比 5.0%）となっている。

産業別では構成比の高い順に、電気 27.7%（4,314 人）、輸送 18.3%（2,853 人）、生産用機械 13.6%（2,119 人）の順となっている。

### 3 製造品出荷額等

製造品出荷額等は 4,773 億 3,877 万円で、前年に比べ 507 億 7,548 万円の増加（前年比 11.9%）となっている。

産業別では構成比の高い順に、電気 33.4%（1,594 億 8,531 万円）、輸送 21.3%（1,014 億 5,123 万円）、食料 13.2%（627 億 8,963 万円）の順となっている。（秘匿産業を除く）

### 4 付加価値額

付加価値額は 1,837 億 5,516 万円で、前年に比べ 204 億 4,110 万円の増加（前年比 12.5%）となっている。

産業別では構成比の高い順に、電気 30.3%（556 億 6,125 万円）、輸送 21.4%（393 億 9,580 万円）、食料 16.6%（304 億 4,872 万円）の順となっている。（秘匿産業を除く）

表9 産業中分類別 事業所数、従業者数、製造品出荷額等及び付加価値額  
(従業者30人以上の事業所)

産業	事業所数					従業者数				
	平成29年	平成30年	構成比	前年比	増減	平成29年	平成30年	構成比	前年比	増減
	事業所	事業所	%	%	事業所	人	人	%	%	人
総数	99	103	100.0	4.0	4	14,820	15,555	100.0	5.0	735
09 食料	11	10	9.7	9.1	1	1,736	1,723	11.1	0.7	13
10 飲料	-	-	-	-	-	-	-	-	-	-
11 繊維	2	2	1.9	-	-	156	162	1.0	3.8	6
12 木材	-	-	-	-	-	-	-	-	-	-
13 家具	-	-	-	-	-	-	-	-	-	-
14 紙パ	1	1	1.0	-	-	34	33	0.2	2.9	1
15 印刷	-	1	1.0	-	1	-	36	0.2	-	36
16 化学	1	1	1.0	-	-	81	73	0.5	9.9	8
17 石油	-	-	-	-	-	-	-	-	-	-
18 プラ	8	8	7.8	-	-	485	541	3.5	11.5	56
19 ゴム	-	-	-	-	-	-	-	-	-	-
20 皮革	-	-	-	-	-	-	-	-	-	-
21 窯業	1	1	1.0	-	-	30	35	0.2	16.7	5
22 鉄鋼	2	2	1.9	-	-	242	416	2.7	71.9	174
23 非鉄	3	3	2.9	-	-	532	544	3.5	2.3	12
24 金属	4	5	4.9	25.0	1	376	420	2.7	11.7	44
25 は用	-	-	-	-	-	-	-	-	-	-
26 生産	24	24	23.3	-	-	2,051	2,119	13.6	3.3	68
27 業務	4	5	4.9	25.0	1	772	844	5.4	9.3	72
28 電子	5	5	4.9	-	-	660	404	2.6	38.8	256
29 電気	10	12	11.7	20.0	2	3,515	4,314	27.7	22.7	799
30 情報	3	4	3.9	33.3	1	758	819	5.3	8.0	61
31 輸送	15	16	15.5	6.7	1	2,869	2,853	18.3	0.6	16
32 その他	5	3	2.9	40.0	2	523	219	1.4	58.1	304

産業	製造品出荷額等					付加価値額				
	平成29年	平成30年	構成比	前年比	増減	平成29年	平成30年	構成比	前年比	増減
	万円	万円	%	%	万円	万円	万円	%	%	万円
総数	42,656,329	47,733,877	100.0	11.9	5,077,548	16,331,406	18,375,516	100.0	12.5	2,044,110
09 食料	6,636,852	6,278,963	13.2	5.4	357,889	3,211,962	3,044,872	16.6	5.2	167,090
10 飲料	-	-	-	-	-	-	-	-	-	-
11 繊維	X	X	X	X	X	X	X	X	X	X
12 木材	-	-	-	-	-	-	-	-	-	-
13 家具	-	-	-	-	-	-	-	-	-	-
14 紙パ	X	X	X	X	X	X	X	X	X	X
15 印刷	-	X	X	X	X	-	X	X	X	X
16 化学	X	X	X	X	X	X	X	X	X	X
17 石油	-	-	-	-	-	-	-	-	-	-
18 プラ	896,867	909,656	1.9	1.4	12,789	354,139	309,129	1.7	12.7	45,010
19 ゴム	-	-	-	-	-	-	-	-	-	-
20 皮革	-	-	-	-	-	-	-	-	-	-
21 窯業	X	X	X	X	X	X	X	X	X	X
22 鉄鋼	X	X	X	X	X	X	X	X	X	X
23 非鉄	1,339,365	1,554,960	3.3	16.1	215,595	518,366	610,105	3.3	17.7	91,739
24 金属	336,626	418,025	0.9	24.2	81,399	253,643	316,187	1.7	24.7	62,544
25 は用	-	-	-	-	-	-	-	-	-	-
26 生産	5,835,365	6,153,953	12.9	5.5	318,588	2,243,959	2,261,261	12.3	0.8	17,302
27 業務	1,975,121	1,960,027	4.1	0.8	15,094	518,897	517,470	2.8	0.3	1,427
28 電子	433,291	424,069	0.9	2.1	9,222	199,607	225,255	1.2	12.8	25,648
29 電気	12,604,088	15,948,531	33.4	26.5	3,344,443	4,372,608	5,566,125	30.3	27.3	1,193,517
30 情報	1,446,370	1,283,190	2.7	11.3	163,180	489,880	317,061	1.7	35.3	172,819
31 輸送	8,357,345	10,145,123	21.3	21.4	1,787,778	2,954,512	3,939,580	21.4	33.3	985,068
32 その他	1,741,106	1,421,701	3.0	18.3	319,405	844,045	861,445	4.7	2.1	17,400

## 5 現金給与総額

現金給与総額は798億6,405万円で、前年に比べ32億3,667万円の増加（前年比4.2%）となっている。

産業別では現金給与総額の高い順に、電気272億7,252万円、輸送169億6,722万円、生産用機械101億6,730万円の順となっている。（秘匿産業を除く）

## 6 原材料使用額等

原材料使用額等は2,751億2,009万円で、前年に比べ293億9,228万円の増加（前年比12.0%）となっている。

産業別では原材料使用額等の高い順に、電気1,023億4,636万円、輸送548億7,650万円、生産用機械361億5,866万円の順となっている。（秘匿産業を除く）

## 7 生産額

生産額は4,090億6,141万円で、前年に比べ417億2,704万円の増加（前年比12.5%）となっている。

産業別では生産額の高い順に、輸送1,002億2,567万円、電気994億9,823万円、食料623億2,499万円の順となっている。（秘匿産業を除く）

## 8 有形固定資産投資総額

有形固定資産投資総額は223億1,643万円で、前年に比べ34億5,704万円の減少（前年比13.4%）となっている。

産業別では有形固定資産投資総額の高い順に、輸送108億7,366万円、電気54億7,750万円、生産用機械23億833万円の順となっている。（秘匿産業を除く）

## 9 在庫額

年末在庫額は508億2,109万円で、前年に比べ39億4,319万円の増加（前年比8.4%）となっている。

産業別では年末在庫額の高い順に、電気197億1,937万円、生産用機械93億2,953万円、その他42億7,856万円の順となっている。（秘匿産業を除く）

# 統 計 表 編

第1表 累年比較 事業所数、従業者数、現金給与総額、原材料使用額等、製造品出荷額等及び粗付加価値額

調査年	事業所数		従業者数		現金給与総額		原材料使用額等		製造品出荷額等		粗付加価値額	
	実数	前年比	実数	前年比	金額	前年比	金額	前年比	金額	前年比	金額	前年比
	事業所	%	人	%	万円	%	万円	%	万円	%	万円	%
昭和50	1,391		23,292		3,412,034		10,395,010		17,827,908		7,416,277	
51	1,373	1.3	23,306	0.1	3,801,277	11.4	12,107,367	16.5	19,994,437	12.2	7,879,222	6.2
52	1,358	1.1	23,124	0.8	4,106,194	8.0	13,856,301	14.4	23,264,071	16.4	9,401,603	19.3
53	1,396	2.8	23,301	0.8	4,393,835	7.0	14,833,413	7.1	24,391,717	4.8	9,546,232	1.5
54	1,387	0.6	23,338	0.2	4,811,424	9.5	16,238,231	9.5	26,635,083	9.2	10,388,334	8.8
55	1,383	0.3	23,969	2.7	5,284,268	9.8	19,616,514	20.8	31,257,559	17.4	11,626,469	11.9
56	1,564	13.1	25,542	6.6	5,899,417	11.6	21,931,684	11.8	35,125,673	12.4	13,178,871	13.4
57	1,523	2.6	25,739	0.8	6,252,308	6.0	22,597,706	3.0	36,424,600	3.7	13,815,924	4.8
58	1,473	3.3	26,387	2.5	6,568,980	5.1	24,419,500	8.1	38,902,762	6.8	14,472,772	4.8
59	1,440	2.2	27,067	2.6	7,162,206	9.0	27,550,086	12.8	44,266,261	13.8	16,704,831	15.4
60	1,406	2.4	27,232	0.6	7,804,731	9.0	29,219,551	6.1	48,153,333	8.8	17,078,251	2.2
61	1,492	6.1	27,330	0.4	7,966,887	2.1	29,186,057	0.1	48,566,707	0.9	16,814,468	1.5
62	1,445	3.2	27,086	0.9	8,032,084	0.8	28,329,992	2.9	48,577,426	0.0	17,551,130	4.4
63	1,416	2.0	27,480	1.5	8,636,628	7.5	30,633,829	8.1	52,560,886	8.2	19,431,983	10.7
平成元	1,398	1.3	27,538	0.2	9,180,106	6.3	33,696,181	10.0	57,236,218	8.9	20,714,044	6.6
2	1,379	1.4	28,477	3.4	10,082,584	9.8	36,612,901	8.7	65,446,981	14.3	23,261,304	12.3
3	1,418	2.8	27,886	2.1	10,530,400	4.4	37,048,849	1.2	69,461,915	6.1	26,338,876	13.2
4	1,347	5.0	27,003	3.2	10,275,217	2.4	34,323,456	7.4	65,441,171	5.8	25,465,951	3.3
5	1,299	3.6	25,828	4.4	10,041,918	2.3	31,219,271	9.0	61,625,067	5.8	24,783,450	2.7
6	1,233	5.1	24,684	4.4	10,061,644	0.2	32,845,533	5.2	62,565,748	1.5	24,288,686	2.0
7	1,221	1.0	24,705	0.1	10,323,217	2.6	35,039,479	6.7	66,101,975	5.7	26,450,878	8.9
8	1,260	3.2	24,808	0.4	10,690,083	3.6	37,546,796	7.2	69,180,355	4.7	26,365,636	0.3
9	1,230	2.4	24,474	1.3	10,553,994	1.3	36,811,225	2.0	68,571,019	0.9	26,690,905	1.2
10	1,227	0.2	24,100	1.5	10,390,185	1.6	34,341,863	6.7	65,155,863	5.0	25,524,702	4.4
11	1,177	4.1	22,889	5.0	9,628,181	7.3	32,280,547	6.0	60,971,784	6.4	22,980,697	10.0
12	1,157	1.7	23,145	1.1	9,994,116	3.8	33,892,694	5.0	65,965,881	8.2	26,791,411	16.6
13	576	-	20,678	-	9,651,977	-	32,593,241	-	62,701,399	-	24,267,739	-
14	534	7.3	19,604	5.2	8,724,861	9.6	31,215,020	4.2	57,763,069	7.9	22,391,143	7.7
15	562	5.2	19,603	0.0	8,713,958	0.1	30,681,077	1.7	56,925,986	1.4	22,867,265	2.1
16	515	8.4	19,408	1.0	8,714,180	0.0	33,207,986	8.2	59,249,901	4.1	23,085,700	1.0
17	537	4.3	20,017	3.1	8,666,484	0.5	35,107,110	5.7	57,556,268	2.9	21,835,562	5.4
18	496	7.6	19,953	0.3	8,850,865	2.1	35,262,494	0.4	59,191,230	2.8	23,290,763	6.7
19	496	-	20,462	2.6	8,881,372	0.3	33,766,817	4.2	58,068,838	1.9	23,449,878	0.7
20	518	4.4	19,473	4.8	8,620,524	2.9	32,251,161	4.5	54,797,618	5.6	21,800,394	7.0
21	450	13.1	16,744	14.0	6,918,271	19.7	20,860,644	35.3	36,924,894	32.6	15,525,222	28.8
22	430	4.4	16,788	0.3	6,923,892	0.1	24,458,681	17.2	41,467,086	12.3	16,455,580	6.0
23	471	9.5	17,178	2.3	7,145,898	3.2	23,363,254	4.5	40,608,975	2.1	16,994,263	3.3
24	428	9.1	16,894	1.7	7,110,941	0.5	25,277,477	8.2	42,889,403	5.6	17,004,026	0.1
25	403	5.8	16,783	0.7	7,230,545	1.7	23,113,101	8.6	39,443,489	8.0	15,815,652	7.0
26	397	1.5	17,497	4.3	7,651,598	5.8	25,244,427	9.2	46,555,280	18.0	20,381,962	28.9
28	433	9.1	16,738	4.3	6,933,749	9.4	26,388,835	4.5	46,341,541	0.5	18,922,649	7.2
29	388	10.4	18,250	9.0	8,759,674	26.3	26,998,065	2.3	47,534,848	2.6	19,647,545	3.8
30	390	0.5	18,890	3.5	9,066,947	3.5	29,722,535	10.1	52,667,396	10.8	21,980,204	11.9

平成17年までの数値は、合併前旧4市町村の数値の単純合計

平成13年から従業者4人以上を対象としているため、平成12年以前とは接続しない。

平成24年及び28年は経済センサス-活動調査の数値、その他の年次は工業統計調査の数値

平成27年工業統計調査は、平成28年経済センサス-活動調査(H28.6.1実施)のため未実施

事業所数、従業者数：平成23年は平成24年2月1日時点の数値、平成28年以降は同じ年の6月1日時点の数値、その他の年次は同じ年の12月31日時点の数値

現金給与総額、原材料使用額等、製造品出荷額等、粗付加価値額：平成28年以降は前年1年間の実績数値、平成28年については個人経営調査票による調査分を含まない。

第2表 前年比較、産業中分類別 事業所数、従業者数、現金給与総額、原材料使用額等、製造品出荷額等及び粗付加価値額  
(従業者4人以上の事業所)

産 業	事 業 所 数				従 業 者 数				現 金 給 与 総 額				原 材 料 使 用 額 等				製 造 品 出 荷 額 等				粗 付 加 価 値 額			
	H29	H30	構成比	前年比	H29	H30	構成比	前年比	H29	H30	構成比	前年比	H29	H30	構成比	前年比	H29	H30	構成比	前年比	H29	H30	構成比	前年比
	事業所	事業所	%	%	人	人	%	%	万円	万円	%	%	万円	万円	%	%	万円	万円	%	%	万円	万円	%	%
総 数	388	390	100.0	0.5	18,250	18,890	100.0	3.5	8,759,674	9,066,947	99.3	3.5	26,998,065	29,722,535	99.5	10.1	47,534,848	52,667,396	99.2	10.8	19,647,545	21,980,204	98.9	11.9
09 食 料	34	32	8.2	5.9	2,016	1,959	10.4	2.8	722,070	729,678	8.0	1.1	3,251,237	3,049,143	10.3	6.2	6,967,471	6,525,726	12.4	6.3	3,460,740	3,233,482	14.7	6.6
10 飲 料	6	6	1.5	-	61	63	0.3	3.3	19,347	16,160	0.2	16.5	24,941	22,261	0.1	10.7	90,742	73,208	0.1	19.3	52,705	39,956	0.2	24.2
11 織 維	7	7	1.8	-	205	212	1.1	3.4	58,362	63,309	0.7	8.5	178,559	141,731	0.5	20.6	238,992	182,220	0.3	23.8	56,211	38,127	0.2	32.2
12 木 材	6	5	1.3	16.7	57	47	0.2	17.5	21,282	15,886	0.2	25.4	40,750	29,759	0.1	27.0	108,423	49,649	0.1	54.2	62,677	18,417	0.1	70.6
13 家 具	3	3	0.8	-	43	42	0.2	2.3	16,488	16,549	0.2	0.4	16,953	16,070	0.1	5.2	42,138	44,762	0.1	6.2	23,320	26,567	0.1	13.9
14 紙・ハルプ	6	6	1.5	-	76	79	0.4	3.9	25,013	32,692	0.4	30.7	101,058	122,697	0.4	21.4	154,619	155,998	0.3	0.9	49,674	30,837	0.1	37.9
15 印 刷	17	17	4.4	-	215	220	1.2	2.3	66,943	69,922	0.8	4.5	111,681	104,484	0.4	6.4	274,086	259,283	0.5	5.4	150,376	143,369	0.7	4.7
16 化 学	2	2	0.5	-	104	99	0.5	4.8	X	X	X	X	X	X	X	X	X	X	X	X	X	X	X	X
17 石 油	-	-	-	-	-	-	-	-	-	-	-	-	-	-	-	-	-	-	-	-	-	-	-	-
18 プラスチック	37	36	9.2	2.7	837	908	4.8	8.5	304,232	319,276	3.5	4.9	775,784	843,607	2.8	8.7	1,413,349	1,462,804	2.8	3.5	595,319	576,352	2.6	3.2
19 ゴ ム	1	1	0.3	-	18	18	0.1	-	X	X	X	X	X	X	X	X	X	X	X	X	X	X	X	X
20 皮 革	-	-	-	-	-	-	-	-	-	-	-	-	-	-	-	-	-	-	-	-	-	-	-	-
21 窯 業	7	10	2.6	42.9	95	130	0.7	36.8	35,692	44,430	0.5	24.5	176,729	190,994	0.6	8.1	273,574	434,510	0.8	58.8	89,827	225,637	1.0	151.2
22 鉄 鋼	3	3	0.8	-	260	433	2.3	66.5	91,669	127,992	1.4	39.6	195,307	317,034	1.1	62.3	400,501	543,496	1.0	35.7	192,167	211,839	1.0	10.2
23 非 鉄	10	9	2.3	10.0	623	643	3.4	3.2	275,099	251,108	2.8	8.7	855,011	993,916	3.3	16.2	1,525,685	1,747,865	3.3	14.6	642,964	721,838	3.3	12.3
24 金 属	38	37	9.5	2.6	810	812	4.3	0.2	347,018	348,511	3.8	0.4	212,797	224,669	0.8	5.6	839,500	884,493	1.7	5.4	581,051	611,696	2.8	5.3
25 はん用機械	10	12	3.1	20.0	84	117	0.6	39.3	26,929	36,904	0.4	37.0	28,867	76,802	0.3	166.1	70,581	151,005	0.3	113.9	38,626	68,706	0.3	77.9
26 生産用機械	97	96	24.6	1.0	2,955	2,969	15.7	0.5	1,333,356	1,343,410	14.8	0.8	4,240,616	4,337,198	14.6	2.3	7,508,349	7,796,310	14.8	3.8	3,065,574	3,235,105	14.7	5.5
27 業務用機械	16	15	3.8	6.3	898	939	5.0	4.6	302,608	319,730	3.5	5.7	1,449,296	1,437,583	4.8	0.8	2,066,070	2,033,522	3.9	1.6	575,764	559,534	2.5	2.8
28 電 子	13	13	3.3	-	752	491	2.6	34.7	281,293	197,723	2.2	29.7	211,997	178,680	0.6	15.7	479,323	469,435	0.9	2.1	248,464	270,400	1.2	8.8
29 電 気	33	38	9.7	15.2	3,760	4,586	24.3	22.0	2,601,726	2,795,065	30.8	7.4	8,186,025	10,332,406	34.8	26.2	12,950,359	16,166,160	30.7	24.8	4,730,924	5,827,886	26.5	23.2
30 情 報	6	7	1.8	16.7	832	894	4.7	7.5	358,080	370,698	4.1	3.5	903,944	1,042,556	3.5	15.3	1,554,490	1,402,046	2.7	9.8	606,241	336,936	1.5	44.4
31 輸 送	22	22	5.6	-	2,951	2,908	15.4	1.5	1,513,520	1,714,494	18.9	13.3	5,040,097	5,509,556	18.5	9.3	8,399,583	10,182,594	19.3	21.2	3,274,987	4,488,543	20.4	37.1
32 そ の 他	14	13	3.3	7.1	598	321	1.7	46.3	290,223	191,630	2.1	34.0	892,636	612,982	2.1	31.3	1,846,228	1,705,880	3.2	7.6	938,970	1,075,334	4.9	14.5

現金給与と総額、原材料使用額等、製造品出荷額等、粗付加価値額：前年1年間の実績数値



第3表 産業中分類別 事業所数、従業者数、現金給与総額、原材料使用額等、製造品出荷額等及び粗付加価値額  
(従業者4人以上の事業所)

産 業	事 業 所 数						従 業 者 数														臨 時 雇 用 者 数		産 業			
	総 数			経 営 組 織 別			総 数		男 計		女 計		1 事 業 所 当 た り	常 用 労 働 者				出 向・派 遣 受 入 者		個 人 事 業 主 ・ 無 給 家 族 従 業 者						
														雇 用 者		男	女					男		女		
	構成比	前年比	会 社	組 合 ・ 其 他 の 法 人	個 人	構成比	前年比	割 合	割 合	前年比	男	女	男	女	男			女	男	女	男				女	
総 数	390	100.0	0.5	363	-	27	18,890	100.0	3.5	13,032	69.0	5,858	31.0	48.4	3.0	11,024	3,327	1,139	1,908	842	613	27	10	189	65	
09 食 料	32	8.2	5.9	28	-	4	1,959	10.4	2.8	933	47.6	1,026	52.4	61.2	3.2	521	359	378	645	30	22	4	-	24	34	09
10 飲 料	6	1.5	-	6	-	-	63	0.3	3.3	33	52.4	30	47.6	10.5	3.3	27	13	5	17	1	-	-	-	9	-	10
11 織 維	7	1.8	-	5	-	2	212	1.1	3.4	66	31.1	146	68.9	30.3	3.4	53	103	11	42	-	-	2	1	-	2	11
12 木 材	5	1.3	16.7	5	-	-	47	0.2	17.5	32	68.1	15	31.9	9.4	1.1	29	10	3	5	-	-	-	-	-	-	12
13 家 具	3	0.8	-	3	-	-	42	0.2	2.3	30	71.4	12	28.6	14.0	2.3	27	7	3	5	-	-	-	-	-	-	13
14 紙・パルプ	6	1.5	-	6	-	-	79	0.4	3.9	52	65.8	27	34.2	13.2	3.9	47	9	5	18	-	-	-	-	-	-	14
15 印 刷	17	4.4	-	14	-	3	220	1.2	2.3	134	60.9	86	39.1	12.9	2.3	125	44	5	38	-	-	4	4	-	-	15
16 化 学	2	0.5	-	2	-	-	99	0.5	4.8	81	81.8	18	18.2	49.5	4.8	66	16	-	2	15	-	-	-	-	-	16
17 石 油	-	-	-	-	-	-	-	-	-	-	-	-	-	-	-	-	-	-	-	-	-	-	-	-	-	17
18 プラスチック	36	9.2	2.7	33	-	3	908	4.8	8.5	537	59.1	371	40.9	25.2	11.5	462	219	71	123	1	29	3	-	4	7	18
19 ゴ ム	1	0.3	-	1	-	-	18	0.1	-	10	55.6	8	44.4	18.0	-	10	2	-	6	-	-	-	-	-	-	19
20 皮 革	-	-	-	-	-	-	-	-	-	-	-	-	-	-	-	-	-	-	-	-	-	-	-	-	-	20
21 窯 業	10	2.6	42.9	9	-	1	130	0.7	36.8	106	81.5	24	18.5	13.0	4.2	88	18	16	6	1	-	1	-	2	-	21
22 鉄 鋼	3	0.8	-	3	-	-	433	2.3	66.5	351	81.1	82	18.9	144.3	66.5	249	55	1	1	101	26	-	-	-	-	22
23 非 鉄	9	2.3	10.0	8	-	1	643	3.4	3.2	491	76.4	152	23.6	71.4	14.7	407	64	46	39	37	49	1	-	-	-	23
24 金 属	37	9.5	2.6	36	-	1	812	4.3	0.2	600	73.9	212	26.1	21.9	3.0	494	130	62	72	43	10	1	-	-	-	24
25 はん用機械	12	3.1	20.0	12	-	-	117	0.6	39.3	84	71.8	33	28.2	9.8	16.1	64	19	17	14	3	-	-	-	1	1	25
26 生産用機械	96	24.6	1.0	91	-	5	2,969	15.7	0.5	2,388	80.4	581	19.6	30.9	1.5	2,231	465	113	103	39	12	5	1	2	2	26
27 業務用機械	15	3.8	6.3	13	-	2	939	5.0	4.6	522	55.6	417	44.4	62.6	11.5	410	185	61	186	49	45	2	1	2	1	27
28 電 子	13	3.3	-	11	-	2	491	2.6	34.7	287	58.5	204	41.5	37.8	34.7	256	94	36	96	7	13	2	1	-	-	28
29 電 気	38	9.7	15.2	35	-	3	4,586	24.3	22.0	3,098	67.6	1,488	32.4	120.7	5.9	2,567	905	211	353	318	228	2	2	3	3	29
30 情 報	7	1.8	16.7	7	-	-	894	4.7	7.5	572	64.0	322	36.0	127.7	7.9	437	149	29	76	106	97	-	-	-	-	30
31 輸 送	22	5.6	-	22	-	-	2,908	15.4	1.5	2,357	81.1	551	18.9	132.2	1.5	2,199	415	54	54	104	82	-	-	142	15	31
32 そ の 他	13	3.3	7.1	13	-	-	321	1.7	46.3	268	83.5	53	16.5	24.7	42.2	255	46	12	7	1	-	-	-	-	-	32

産 業	現 金 給 与 総 額				原 材 料 使 用 額 等				製 造 品 出 荷 額 等										産 業	
	総 額		常用労働者 1人当たり		総 額		製造品 出荷額 等に 占める 割合	総 額		製 造 品 出 荷 額	加 工 賃 入 額	く ず 廃 物 出 荷 額	そ の 他 収 入 額		1 事 業 所 当 た り		従 業 者 1 人 当 た り			
	前年比	前年比	構成比	前年比	構成比	前年比		構成比	前年比				修理料 収入額	その他(修 理料収入 額除く)	前年比	前年比	前年比	前年比		
							万円			%	万円	%								万円
総 数	9,066,947	3.5	481	0.0	29,722,535	100.0	10.1	56.4	52,667,396	100.0	10.8	43,533,160	2,028,550	340	141,180	6,964,506	135,045	10.2	2,788	7.0
09 食 料	729,678	1.1	373	4.1	3,049,143	10.3	6.2	46.7	6,525,726	12.4	6.3	6,455,190	1,359	-	-	69,177	203,929	0.5	3,331	3.6
10 飲 料	16,160	16.5	257	19.1	22,261	0.1	10.7	30.4	73,208	0.1	19.3	67,271	563	-	-	5,374	12,201	19.3	1,162	21.9
11 繊 維	63,309	8.5	303	4.8	141,731	0.5	20.6	77.8	182,220	0.3	23.8	154,473	1,240	2	-	26,507	26,031	23.8	860	26.3
12 木 材	15,886	25.4	338	9.5	29,759	0.1	27.0	59.9	49,649	0.1	54.2	49,649	-	-	-	-	9,930	45.0	1,056	44.5
13 家 具	16,549	0.4	394	2.8	16,070	0.1	5.2	35.9	44,762	0.1	6.2	44,234	-	-	-	528	14,921	6.2	1,066	8.8
14 紙・ハ'ル'フ	32,692	30.7	414	25.7	122,697	0.4	21.4	78.7	155,998	0.3	0.9	152,078	3,351	-	-	569	26,000	0.9	1,975	2.9
15 印 刷	69,922	4.5	330	2.0	104,484	0.4	6.4	40.3	259,283	0.5	5.4	224,079	24,920	-	-	10,284	15,252	5.4	1,179	7.6
16 化 学	X	X	X	X	X	X	X	X	X	X	X	X	X	X	X	X	X	X	X	X
17 石 油	-	-	-	-	-	-	-	-	-	-	-	-	-	-	-	-	-	-	-	-
18 プ'ラ'ス'チック	319,276	4.9	353	3.3	843,607	2.8	8.7	57.7	1,462,804	2.8	3.5	1,356,648	64,492	9	-	41,664	40,633	6.4	1,611	4.6
19 ゴ ム	X	X	X	X	X	X	X	X	X	X	X	X	X	X	X	X	X	X	X	X
20 皮 革	-	-	-	-	-	-	-	-	-	-	-	-	-	-	-	-	-	-	-	-
21 窯 業	44,430	24.5	344	9.3	190,994	0.6	8.1	44.0	434,510	0.8	58.8	324,477	-	-	-	110,033	43,451	11.2	3,342	16.1
22 鉄 鋼	127,992	39.6	296	16.2	317,034	1.1	62.3	58.3	543,496	1.0	35.7	489,071	-	-	-	54,425	181,165	35.7	1,255	18.5
23 非 鉄	251,108	8.7	391	11.6	993,916	3.3	16.2	56.9	1,747,865	3.3	14.6	1,652,949	10,884	-	-	84,032	194,207	27.3	2,718	11.0
24 金 属	348,511	0.4	430	0.2	224,669	0.8	5.6	25.4	884,493	1.7	5.4	230,699	641,852	-	-	11,942	23,905	8.2	1,089	5.1
25 は'ん'用'機'械	36,904	37.0	315	1.6	76,802	0.3	166.1	50.9	151,005	0.3	113.9	121,080	17,124	-	12,801	-	12,584	78.3	1,291	53.6
26 生'産'用'機'械	1,343,410	0.8	453	0.3	4,337,198	14.6	2.3	55.6	7,796,310	14.8	3.8	7,281,043	483,730	284	8,906	22,631	81,212	4.9	2,626	3.3
27 業'務'用'機'械	319,730	5.7	342	1.0	1,437,583	4.8	0.8	70.7	2,033,522	3.9	1.6	1,633,827	41,965	31	86,351	271,379	135,568	5.0	2,166	5.9
28 電 子	197,723	29.7	405	8.0	178,680	0.6	15.7	38.1	469,435	0.9	2.1	433,954	33,896	-	-	1,585	36,110	2.1	956	50.0
29 電 気	2,795,065	7.4	610	11.9	10,332,406	34.8	26.2	63.9	16,166,160	30.7	24.8	9,499,169	568,804	14	33,122	6,065,065	425,425	8.4	3,525	2.3
30 情 報	370,698	3.5	415	3.7	1,042,556	3.5	15.3	74.4	1,402,046	2.7	9.8	1,347,951	40,536	-	-	13,559	200,292	22.7	1,568	16.1
31 輸 送	1,714,494	13.3	590	15.0	5,509,556	18.5	9.3	54.1	10,182,594	19.3	21.2	10,027,219	73,408	-	-	81,967	462,845	21.2	3,502	23.0
32 そ の 他	191,630	34.0	597	22.8	612,982	2.1	31.3	35.9	1,705,880	3.2	7.6	1,605,971	6,124	-	-	93,785	131,222	0.5	5,314	72.1

産 業	粗 付 加 価 値 額							産 業
	総 額			1 事 業 所 当 た り		従 業 者 1 人 当 た り		
	構成比	前年比		前年比		前年比		
	万円	%	%	万円	%	万円	%	
総 数	21,980,204	100.0	11.9	56,359	11.3	1,164	8.1	
09 食 料	3,233,482	14.7	6.6	101,046	0.7	1,651	3.8	09
10 飲 料	39,956	0.2	24.2	6,659	24.2	634	26.6	10
11 繊 維	38,127	0.2	32.2	5,447	32.2	180	34.4	11
12 木 材	18,417	0.1	70.6	3,683	64.7	392	64.4	12
13 家 具	26,567	0.1	13.9	8,856	13.9	633	16.6	13
14 紙・パルプ	30,837	0.1	37.9	5,140	37.9	390	40.3	14
15 印 刷	143,369	0.7	4.7	8,433	4.7	652	6.8	15
16 化 学	X	X	X	X	X	X	X	16
17 石 油	-	-	-	-	-	-	-	17
18 プラスチック	576,352	2.6	3.2	16,010	0.5	635	10.8	18
19 ゴ ム	X	X	X	X	X	X	X	19
20 皮 革	-	-	-	-	-	-	-	20
21 窯 業	225,637	1.0	151.2	22,564	75.8	1,736	83.6	21
22 鉄 鋼	211,839	1.0	10.2	70,613	10.2	489	33.8	22
23 非 鉄	721,838	3.3	12.3	80,204	24.7	1,123	8.8	23
24 金 属	611,696	2.8	5.3	16,532	8.1	753	5.0	24
25 はん用機械	68,706	0.3	77.9	5,726	48.2	587	27.7	25
26 生産用機械	3,235,105	14.7	5.5	33,699	6.6	1,090	5.0	26
27 業務用機械	559,534	2.5	2.8	37,302	3.7	596	7.1	27
28 電 子	270,400	1.2	8.8	20,800	8.8	551	66.7	28
29 電 気	5,827,886	26.5	23.2	153,365	7.0	1,271	1.0	29
30 情 報	336,936	1.5	44.4	48,134	52.4	377	48.3	30
31 輸 送	4,488,543	20.4	37.1	204,025	37.1	1,544	39.1	31
32 そ の 他	1,075,334	4.9	14.5	82,718	23.3	3,350	113.3	32

第4表 産業中分類別、従業者規模別 事業所数、従業者数、現金給与総額、原材料使用額等、製造品出荷額等及び粗付加価値額（従業者4人以上の事業所）

産 業 中 分 類 規 模	事業所数	従業者数	現金給与 総額	原材料 使用額等	製造品 出荷額等	粗付加 価値額
	事業所	人	万円	万円	万円	万円
総数	390	18,890	9,066,947	29,722,535	52,667,396	21,980,204
4～9人	150	938	250,239	408,373	933,808	483,521
10～19人	91	1,270	415,685	844,390	1,858,294	934,635
20～29人	46	1,127	414,618	957,763	2,141,417	1,108,684
30～49人	29	1,171	469,910	1,326,508	2,222,062	838,675
50～99人	37	2,523	1,110,537	2,593,916	5,777,486	3,025,728
100～199人	17	2,370	1,149,045	3,405,343	5,635,847	2,103,989
200～299人	3	798	451,389	1,159,428	3,688,665	2,349,563
300人以上	17	8,693	4,805,524	19,026,814	30,409,817	11,135,409
09 食料品製造業	32	1,959	729,678	3,049,143	6,525,726	3,233,482
4～9人	14	88	16,530	33,242	68,736	32,866
10～19人	5	78	15,044	52,890	90,289	34,629
20～29人	3	70	16,448	39,874	87,738	44,318
30～49人	1	44	X	X	X	X
50～99人	4	285	107,737	543,858	821,390	258,799
100～199人	2	305	X	X	X	X
200～299人	1	287	X	X	X	X
300人以上	2	802	X	X	X	X
10 飲料・たばこ・飼料製造業	6	63	16,160	22,261	73,208	39,956
4～9人	4	30	5,698	10,302	29,250	14,548
10～19人	2	33	X	X	X	X
20～29人	-	-	-	-	-	-
30～49人	-	-	-	-	-	-
50～99人	-	-	-	-	-	-
100～199人	-	-	-	-	-	-
200～299人	-	-	-	-	-	-
300人以上	-	-	-	-	-	-
11 繊維工業	7	212	63,309	141,731	182,220	38,127
4～9人	4	21	4,008	4,497	9,994	5,089
10～19人	-	-	-	-	-	-
20～29人	1	29	X	X	X	X
30～49人	-	-	-	-	-	-
50～99人	2	162	X	X	X	X
100～199人	-	-	-	-	-	-
200～299人	-	-	-	-	-	-
300人以上	-	-	-	-	-	-
12 木材・木製品製造業(家具を除く)	5	47	15,886	29,759	49,649	18,417
4～9人	4	28	X	X	X	X
10～19人	1	19	X	X	X	X
20～29人	-	-	-	-	-	-
30～49人	-	-	-	-	-	-
50～99人	-	-	-	-	-	-
100～199人	-	-	-	-	-	-
200～299人	-	-	-	-	-	-
300人以上	-	-	-	-	-	-

産 従	業 業	中 者	分 規	類 模	事業所数	従業者数	現金給与 総額	原材料 使用額等	製造品 出荷額等	粗付加 価値額
					事業所	人	万円	万円	万円	万円
13	家具・装備品製造業				3	42	16,549	16,070	44,762	26,567
	4～9人				1	4	X	X	X	X
	10～19人				1	12	X	X	X	X
	20～29人				1	26	X	X	X	X
	30～49人				-	-	-	-	-	-
	50～99人				-	-	-	-	-	-
	100～199人				-	-	-	-	-	-
	200～299人				-	-	-	-	-	-
	300人以上				-	-	-	-	-	-
14	パルプ・紙・紙加工品製造業				6	79	32,692	122,697	155,998	30,837
	4～9人				3	17	X	X	X	X
	10～19人				2	29	X	X	X	X
	20～29人				-	-	-	-	-	-
	30～49人				1	33	X	X	X	X
	50～99人				-	-	-	-	-	-
	100～199人				-	-	-	-	-	-
	200～299人				-	-	-	-	-	-
	300人以上				-	-	-	-	-	-
15	印刷・同関連業				17	220	69,922	104,484	259,283	143,369
	4～9人				7	43	7,861	10,579	31,861	19,706
	10～19人				8	114	36,543	49,194	125,300	70,468
	20～29人				1	27	X	X	X	X
	30～49人				1	36	X	X	X	X
	50～99人				-	-	-	-	-	-
	100～199人				-	-	-	-	-	-
	200～299人				-	-	-	-	-	-
	300人以上				-	-	-	-	-	-
16	化学工業				2	99	X	X	X	X
	4～9人				-	-	-	-	-	-
	10～19人				-	-	-	-	-	-
	20～29人				1	26	X	X	X	X
	30～49人				-	-	-	-	-	-
	50～99人				1	73	X	X	X	X
	100～199人				-	-	-	-	-	-
	200～299人				-	-	-	-	-	-
	300人以上				-	-	-	-	-	-
17	石油製品・石炭製品製造業				-	-	-	-	-	-
	4～9人				-	-	-	-	-	-
	10～19人				-	-	-	-	-	-
	20～29人				-	-	-	-	-	-
	30～49人				-	-	-	-	-	-
	50～99人				-	-	-	-	-	-
	100～199人				-	-	-	-	-	-
	200～299人				-	-	-	-	-	-
	300人以上				-	-	-	-	-	-

産 従	業 業	中 者	分 規	類 模	事業所数	従業者数	現金給与 総額	原材料 使用額等	製造品 出荷額等	粗付加 価値額
					事業所	人	万円	万円	万円	万円
18	プラスチック製品製造業				36	908	319,276	843,607	1,462,804	576,352
	4～9人				10	65	20,832	45,838	97,509	47,844
	10～19人				14	202	62,220	170,209	296,110	116,626
	20～29人				4	100	35,590	85,158	159,529	68,862
	30～49人				2	84	X	X	X	X
	50～99人				4	238	100,509	306,553	492,339	173,525
	100～199人				2	219	X	X	X	X
	200～299人				-	-	-	-	-	-
	300人以上				-	-	-	-	-	-
19	ゴム製品製造業				1	18	X	X	X	X
	4～9人				-	-	-	-	-	-
	10～19人				1	18	X	X	X	X
	20～29人				-	-	-	-	-	-
	30～49人				-	-	-	-	-	-
	50～99人				-	-	-	-	-	-
	100～199人				-	-	-	-	-	-
	200～299人				-	-	-	-	-	-
	300人以上				-	-	-	-	-	-
20	なめし革・同製品・毛皮製造業				-	-	-	-	-	-
	4～9人				-	-	-	-	-	-
	10～19人				-	-	-	-	-	-
	20～29人				-	-	-	-	-	-
	30～49人				-	-	-	-	-	-
	50～99人				-	-	-	-	-	-
	100～199人				-	-	-	-	-	-
	200～299人				-	-	-	-	-	-
	300人以上				-	-	-	-	-	-
21	窯業・土石製品製造業				10	130	44,430	190,994	434,510	225,637
	4～9人				4	25	7,232	20,917	47,676	24,778
	10～19人				5	70	23,999	73,332	260,311	173,129
	20～29人				-	-	-	-	-	-
	30～49人				1	35	X	X	X	X
	50～99人				-	-	-	-	-	-
	100～199人				-	-	-	-	-	-
	200～299人				-	-	-	-	-	-
	300人以上				-	-	-	-	-	-
22	鉄鋼業				3	433	127,992	317,034	543,496	211,839
	4～9人				-	-	-	-	-	-
	10～19人				1	17	X	X	X	X
	20～29人				-	-	-	-	-	-
	30～49人				-	-	-	-	-	-
	50～99人				1	97	X	X	X	X
	100～199人				-	-	-	-	-	-
	200～299人				-	-	-	-	-	-
	300人以上				1	319	X	X	X	X

産 業 中 分 類 従 業 者 規 模	事業所数	従業者数	現金給与 総 額	原 材 料 使用額等	製 造 品 出荷額等	粗 付 加 価 値 額
	事業所	人	万円	万円	万円	万円
23 非鉄金属製造業	9	643	251,108	993,916	1,747,865	721,838
4～9人	1	7	X	X	X	X
10～19人	2	22	X	X	X	X
20～29人	3	70	24,705	93,538	156,431	59,380
30～49人	1	39	X	X	X	X
50～99人	-	-	-	-	-	-
100～199人	1	136	X	X	X	X
200～299人	-	-	-	-	-	-
300人以上	1	369	X	X	X	X
24 金属製品製造業	37	812	348,511	224,669	884,493	611,696
4～9人	15	88	22,788	37,709	86,066	44,778
10～19人	10	130	50,056	68,646	179,012	102,191
20～29人	7	174	72,439	59,902	201,390	131,008
30～49人	4	179	72,581	58,412	229,629	159,278
50～99人	-	-	-	-	-	-
100～199人	-	-	-	-	-	-
200～299人	1	241	X	X	X	X
300人以上	-	-	-	-	-	-
25 はん用機械器具製造業	12	117	36,904	76,802	151,005	68,706
4～9人	7	42	10,818	10,604	31,801	19,627
10～19人	5	75	26,086	66,198	119,204	49,079
20～29人	-	-	-	-	-	-
30～49人	-	-	-	-	-	-
50～99人	-	-	-	-	-	-
100～199人	-	-	-	-	-	-
200～299人	-	-	-	-	-	-
300人以上	-	-	-	-	-	-
26 生産用機械器具製造業	96	2,969	1,343,410	4,337,198	7,796,310	3,235,105
4～9人	40	252	86,773	116,895	296,527	166,324
10～19人	18	256	101,813	140,960	385,422	226,359
20～29人	14	342	138,094	463,477	960,408	460,121
30～49人	9	377	172,308	507,646	811,691	286,065
50～99人	8	488	206,600	538,671	1,098,339	523,000
100～199人	6	939	471,528	1,135,369	2,120,547	931,148
200～299人	-	-	-	-	-	-
300人以上	1	315	X	X	X	X
27 業務用機械器具製造業	15	939	319,730	1,437,583	2,033,522	559,534
4～9人	4	27	6,615	5,267	18,297	12,065
10～19人	6	68	18,906	22,870	55,198	29,934
20～29人	-	-	-	-	-	-
30～49人	1	41	X	X	X	X
50～99人	2	149	X	X	X	X
100～199人	-	-	-	-	-	-
200～299人	-	-	-	-	-	-
300人以上	2	654	X	X	X	X

産 従	業 業	中 者	分 規	類 模	事業所数	従業者数	現金給与 総額	原材料 使用額等	製造品 出荷額等	粗付加 価値額
					事業所	人	万円	万円	万円	万円
28	電子部品・デバイス・電子回路製造業				13	491	197,723	178,680	469,435	270,400
	4～9人				5	34	6,110	3,467	14,613	10,320
	10～19人				2	26	X	X	X	X
	20～29人				1	27	X	X	X	X
	30～49人				1	35	X	X	X	X
	50～99人				2	154	X	X	X	X
	100～199人				2	215	X	X	X	X
	200～299人				-	-	-	-	-	-
	300人以上				-	-	-	-	-	-
29	電気機械器具製造業				38	4,586	2,795,065	10,332,406	16,166,160	5,827,886
	4～9人				15	91	14,644	22,592	51,960	27,192
	10～19人				7	89	22,665	31,956	66,548	32,029
	20～29人				4	92	30,504	43,222	99,121	51,758
	30～49人				3	111	38,130	209,805	265,555	52,115
	50～99人				2	136	X	X	X	X
	100～199人				-	-	-	-	-	-
	200～299人				1	270	X	X	X	X
	300人以上				6	3,797	2,476,630	9,934,707	15,290,609	5,384,833
30	情報通信機械器具製造業				7	894	370,698	1,042,556	1,402,046	336,936
	4～9人				-	-	-	-	-	-
	10～19人				-	-	-	-	-	-
	20～29人				3	75	23,750	59,950	118,856	54,542
	30～49人				1	46	X	X	X	X
	50～99人				2	146	X	X	X	X
	100～199人				-	-	-	-	-	-
	200～299人				-	-	-	-	-	-
	300人以上				1	627	X	X	X	X
31	輸送用機械器具製造業				22	2,908	1,714,494	5,509,556	10,182,594	4,488,543
	4～9人				4	22	4,796	5,454	12,570	6,588
	10～19人				1	12	X	X	X	X
	20～29人				1	21	X	X	X	X
	30～49人				3	111	29,479	74,533	131,727	54,249
	50～99人				7	480	247,646	387,302	1,123,680	698,351
	100～199人				3	452	260,640	866,615	1,400,668	508,044
	200～299人				-	-	-	-	-	-
	300人以上				3	1,810	1,158,957	4,159,200	7,489,048	3,213,488
32	その他の製造業				13	321	191,630	612,982	1,705,880	1,075,334
	4～9人				8	54	17,523	33,181	64,868	29,341
	10～19人				-	-	-	-	-	-
	20～29人				2	48	X	X	X	X
	30～49人				-	-	-	-	-	-
	50～99人				2	115	X	X	X	X
	100～199人				1	104	X	X	X	X
	200～299人				-	-	-	-	-	-
	300人以上				-	-	-	-	-	-



第5表 産業中・小・細分類別 事業所数、従業者数、現金給与総額、原材料使用額等、製造品出荷額等及び粗付加価値額（従業者4人以上の事業所）

産 業 分 類	事 業 所 数	従 業 者 数	現金給与	原 材 料	製 造 品	粗 付 加
			総 額	使用額等	出荷額等	価 値 額
	事業所	人	万円	万円	万円	万円
09 食料品製造業	32	1,959	729,678	3,049,143	6,525,726	3,233,482
091 畜産食料品製造業	1	393	X	X	X	X
0912 肉加工品製造業	1	393	X	X	X	X
092 水産食料品製造業	1	15	X	X	X	X
0926 冷凍水産食品製造業	1	15	X	X	X	X
093 野菜缶詰・果実缶詰・農産保存食料品製造業	3	104	40,345	228,358	320,992	86,567
0931 野菜缶詰・果実缶詰・農産保存食料品製造業(野菜漬物を除く)	2	87	X	X	X	X
0932 野菜漬物製造業(缶詰、瓶詰、つぼ詰を除く)	1	17	X	X	X	X
094 調味料製造業	4	307	156,878	1,141,540	3,274,389	1,982,440
0941 味そ製造業	3	20	X	X	X	X
0949 その他の調味料製造業	1	287	X	X	X	X
097 パン・菓子製造業	14	469	151,699	480,504	846,728	340,419
0971 パン製造業	2	14	X	X	X	X
0972 生菓子製造業	5	46	7,826	7,152	25,946	17,401
0973 ビスケット類・干菓子製造業	4	162	59,827	218,366	393,176	162,505
0979 その他のパン・菓子製造業	3	247	82,181	253,561	423,566	158,092
099 その他の食料品製造業	9	671	187,321	394,670	719,746	303,688
0992 めん類製造業	2	191	X	X	X	X
0993 豆腐・油揚げ製造業	2	14	X	X	X	X
0994 あん類製造業	1	4	X	X	X	X
0996 そう(惣)菜製造業	1	14	X	X	X	X
0997 すし・弁当・調理パン製造業	2	427	X	X	X	X
0999 他に分類されない食料品製造業	1	21	X	X	X	X
10 飲料・たばこ・飼料製造業	6	63	16,160	22,261	73,208	39,956
102 酒類製造業	5	47	13,903	20,754	67,648	36,203
1023 清酒製造業	5	47	13,903	20,754	67,648	36,203
103 茶・コーヒー製造業(清涼飲料を除く)	1	16	X	X	X	X
1032 コーヒー製造業	1	16	X	X	X	X
11 繊維工業	7	212	63,309	141,731	182,220	38,127
112 織物業	1	4	X	X	X	X
1122 絹・人絹織物業	1	4	X	X	X	X
116 外衣・シャツ製造業(和式を除く)	3	120	41,055	45,644	77,142	29,463
1163 織物製乳幼児服製造業(不織布製及びレース製を含む)	1	29	X	X	X	X
1164 織物製シャツ製造業(不織布製及びレース製を含み、下着を除く)	1	7	X	X	X	X
1169 その他の外衣・シャツ製造業	1	84	X	X	X	X
118 和装製品・その他の衣服・繊維製身の回り品製造業	1	5	X	X	X	X
1189 他に分類されない衣服・繊維製身の回り品製造業	1	5	X	X	X	X
119 その他の繊維製品製造業	2	83	X	X	X	X
1191 寝具製造業	1	78	X	X	X	X
1194 帆布製品製造業	1	5	X	X	X	X
12 木材・木製品製造業(家具を除く)	5	47	15,886	29,759	49,649	18,417
121 製材業、木製品製造業	3	20	X	X	X	X
1211 一般製材業	3	20	X	X	X	X
122 造作材・合板・建築用組立材料製造業	2	27	X	X	X	X
1221 造作材製造業(建具を除く)	2	27	X	X	X	X
13 家具・装備品製造業	3	42	16,549	16,070	44,762	26,567
131 家具製造業	1	4	X	X	X	X
1311 木製家具製造業(漆塗りを除く)	1	4	X	X	X	X
133 建具製造業	1	26	X	X	X	X
1331 建具製造業	1	26	X	X	X	X
139 その他の家具・装備品製造業	1	12	X	X	X	X
1392 窓用・雇用日よけ・日本びょうぶ等製造業	1	12	X	X	X	X
14 パルプ・紙・紙加工品製造業	6	79	32,692	122,697	155,998	30,837
145 紙製容器製造業	6	79	32,692	122,697	155,998	30,837
1453 段ボール箱製造業	5	62	29,579	122,039	152,647	28,343
1454 紙器製造業	1	17	X	X	X	X
15 印刷・同関連業	17	220	69,922	104,484	259,283	143,369
151 印刷業	16	216	69,672	104,469	258,683	142,827
1511 オフセット印刷業(紙に対するもの)	8	113	37,884	59,952	154,179	87,247
1513 紙以外の印刷業	8	103	31,788	44,517	104,504	55,580
153 製本業、印刷物加工業	1	4	X	X	X	X
1532 印刷物加工業	1	4	X	X	X	X
16 化学工業	2	99	X	X	X	X
165 医薬品製造業	2	99	X	X	X	X
1651 医薬品原薬製造業	1	73	X	X	X	X
1652 医薬品製剤製造業	1	26	X	X	X	X

産 業 分 類	事 業 所 数	従 業 者 数	現金給与	原 材 料	製 造 品	粗 付 加
			総 額	使用額等	出荷額等	価 値 額
			万円	万円	万円	万円
18 プラスチック製品製造業(別掲を除く)	36	908	319,276	843,607	1,462,804	576,352
181 プラスチック板・棒・管・継手・異形押出製品製造業	2	20	X	X	X	X
1814 プラスチック異形押出製品製造業	1	16	X	X	X	X
1831 電気機械器具用プラスチック製品製造業(加工業を除く)	1	4	X	X	X	X
182 プラスチックフィルム・シート・床材・合成皮革製造業	1	14	X	X	X	X
1825 プラスチックフィルム・シート・床材・合成皮革加工業	1	14	X	X	X	X
183 工業用プラスチック製品製造業	27	700	239,918	637,480	1,069,975	403,162
1831 電気機械器具用プラスチック製品製造業(加工業を除く)	5	123	38,661	145,505	227,385	75,876
1832 輸送機械器具用プラスチック製品製造業(加工業を除く)	14	431	152,460	357,704	628,716	253,470
1833 その他の工業用プラスチック製品製造業(加工業を除く)	6	87	22,288	86,353	127,409	38,016
1834 工業用プラスチック製品加工業	2	59	X	X	X	X
185 プラスチック成形材料製造業(廃プラスチックを含む)	1	5	X	X	X	X
1852 廃プラスチック製品製造業	1	5	X	X	X	X
189 その他のプラスチック製品製造業	5	169	64,246	160,196	316,456	145,003
1891 プラスチック製日用雑貨・食卓用品製造業	2	69	X	X	X	X
1897 他に分類されないプラスチック製品製造業	2	82	X	X	X	X
1898 他に分類されないプラスチック製品加工業	1	18	X	X	X	X
19 ゴム製品製造業	1	18	X	X	X	X
193 ゴムベルト・ゴムホース・工業用ゴム製品製造業	1	18	X	X	X	X
1933 工業用ゴム製品製造業	1	18	X	X	X	X
21 窯業・土石製品製造業	10	130	44,430	190,994	434,510	225,637
211 ガラス・同製品製造業	1	35	X	X	X	X
2119 その他のガラス・同製品製造業	1	35	X	X	X	X
212 セメント・同製品製造業	7	67	23,299	79,772	163,222	77,270
2122 生コンクリート製造業	5	49	17,260	62,528	125,231	58,059
2123 コンクリート製品製造業	2	18	X	X	X	X
218 骨材・石工品等製造業	2	28	X	X	X	X
2181 砕石製造業	2	28	X	X	X	X
22 鉄鋼業	3	433	127,992	317,034	543,496	211,839
225 鉄素形材製造業	1	319	X	X	X	X
2251 銑鉄鋳物製造業(鋳鉄管、可鍛鋳鉄を除く)	1	319	X	X	X	X
229 その他の鉄鋼業	2	114	X	X	X	X
2292 鉄スクラップ加工処理業	2	114	X	X	X	X
23 非鉄金属製造業	9	643	251,108	993,916	1,747,865	721,838
234 電線・ケーブル製造業	4	550	220,888	950,415	1,653,967	675,143
2341 電線・ケーブル製造業(光ファイバケーブルを除く)	4	550	220,888	950,415	1,653,967	675,143
235 非鉄金属素形材製造業	5	93	30,220	43,501	93,898	46,695
2352 非鉄金属鋳物製造業(銅・同合金鋳物及びダイカストを除く)	3	61	19,660	31,874	64,466	30,209
2353 アルミニウム・同合金ダイカスト製造業	1	7	X	X	X	X
2355 非鉄金属鍛造品製造業	1	25	X	X	X	X
24 金属製品製造業	37	812	348,511	224,669	884,493	611,696
242 洋食器・刃物・手道具・金物類製造業	1	6	X	X	X	X
2426 農業用器具製造業(農業用機械を除く)	1	6	X	X	X	X
244 建設用・建築用金属製品製造業(製缶板金業を含む)	13	371	183,044	76,332	354,323	257,401
2441 鉄骨製造業	1	6	X	X	X	X
2442 建設用金属製品製造業(鉄骨を除く)	1	27	X	X	X	X
2443 金属製サッシ・ドア製造業	1	5	X	X	X	X
2445 建築用金属製品製造業(サッシ、ドア、建築用金物を除く)	2	247	X	X	X	X
2446 製缶板金業	8	86	36,211	61,510	137,413	70,282
245 金属素形材製品製造業	7	51	12,708	18,055	41,204	21,434
2451 アルミニウム・同合金プレス製品製造業	2	17	X	X	X	X
2452 金属プレス製品製造業(アルミニウム・同合金を除く)	5	34	8,310	11,516	27,056	14,389
246 金属被覆・彫刻業・熱処理業(ほうろう鉄器を除く)	13	352	138,040	107,732	434,161	302,994
2461 金属製品塗装業	7	154	49,489	43,760	148,969	97,417
2464 電気めっき業(表面処理鋼材製造業を除く)	1	24	X	X	X	X
2465 金属熱処理業	4	126	58,648	53,162	231,787	165,432
2469 その他の金属表面処理業	1	48	X	X	X	X
249 その他の金属製品製造業	3	32	13,041	21,227	51,078	27,641
2492 金属製スプリング製造業	2	24	X	X	X	X
2499 他に分類されない金属製品製造業	1	8	X	X	X	X
25 はん用機械器具製造業	12	117	36,904	76,802	151,005	68,706
251 ボイラ・原動機製造業	2	23	X	X	X	X
2513 はん用内燃機関製造業	2	23	X	X	X	X
252 ポンプ・圧縮機器製造業	3	19	X	X	X	X
2523 油圧・空圧機器製造業	3	19	X	X	X	X
253 一般産業用機械・装置製造業	1	5	X	X	X	X
2534 工業窯炉製造業	1	5	X	X	X	X
259 その他のはん用機械・同部分品製造業	6	70	24,789	62,662	117,779	51,034
2595 ピストンリング製造業	1	6	X	X	X	X
2596 他に分類されないはん用機械・装置製造業	3	34	X	X	X	X
2599 各種機械・同部分品製造修理業(注文製造・修理)	2	30	X	X	X	X

産 業 分 類	事 業 所 数	従 業 者 数	現 金 給 与	原 材 料	製 造 品	粗 付 加
			総 額	使用額等	出荷額等	価 値 額
	事業所	人	万円	万円	万円	万円
26 生産用機械器具製造業	96	2,969	1,343,410	4,337,198	7,796,310	3,235,105
261 農業用機械製造業(農業用器具を除く)	5	408	200,281	1,501,335	2,274,622	720,316
2611 農業用機械製造業(農業用器具を除く)	5	408	200,281	1,501,335	2,274,622	720,316
262 建設機械・鉱山機械製造業	7	83	30,393	45,589	103,873	53,967
2621 建設機械・鉱山機械製造業	7	83	30,393	45,589	103,873	53,967
263 繊維機械製造業	1	6	X	X	X	X
2663 金属工作機械用・金属加工機械用部分品・附属品製造業(機械工具、金型を除く)	1	6	X	X	X	X
265 基礎素材産業用機械製造業	13	471	218,541	850,169	1,453,116	564,377
2653 プラスチック加工機械・同附属装置製造業	13	471	218,541	850,169	1,453,116	564,377
266 金属加工機械製造業	33	817	345,307	652,358	1,433,795	732,670
2661 金属工作機械製造業	3	189	89,602	257,601	452,092	184,889
2662 金属加工機械製造業(金属工作機械を除く)	1	24	X	X	X	X
2663 金属工作機械用・金属加工機械用部分品・附属品製造業(機械工具、金型を除く)	26	572	231,900	355,679	910,853	518,362
2664 機械工具製造業(粉末や金業を除く)	3	32	16,186	27,288	48,366	19,517
267 半導体・フラットパネルディスプレイ製造装置製造業	5	221	122,468	197,589	333,057	129,071
2671 半導体製造装置製造業	5	221	122,468	197,589	333,057	129,071
269 その他の生産用機械・同部分品製造業	32	963	423,720	1,089,502	2,191,287	1,029,237
2691 金属用金型・同部分品・附属品製造業	8	166	67,794	274,527	589,430	292,632
2692 非金属用金型・同部分品・附属品製造業	13	245	108,145	149,664	340,862	178,600
2693 真空装置・真空機器製造業	1	9	X	X	X	X
2694 ロボット製造業	3	221	90,228	333,197	584,664	234,657
2699 他に分類されない生産用機械・同部分品製造業	7	322	154,560	325,715	656,690	311,087
27 業務用機械器具製造業	15	939	319,730	1,437,583	2,033,522	559,534
271 事務用機械器具製造業	1	69	X	X	X	X
2711 複写機製造業	1	69	X	X	X	X
272 サービス・娯楽用機械器具製造業	1	336	X	X	X	X
2729 その他のサービス用・娯楽用機械器具製造業	1	336	X	X	X	X
273 計量器・測定器・分析機器・試験機・測量機械器具・理化学機械器具製造業	12	522	209,692	956,893	1,349,891	371,172
2733 圧力計・流量計・液面計等製造業	8	492	201,157	945,695	1,321,812	355,541
2734 精密測定器製造業	1	5	X	X	X	X
2739 その他の計量器・測定器・分析機器・試験機・測量機械器具・理化学機械器具製造業	3	25	X	X	X	X
274 医療用機械器具・医療用品製造業	1	12	X	X	X	X
2743 医療用品製造業(動物用医療機械器具を含む)	1	12	X	X	X	X
28 電子部品・デバイス・電子回路製造業	13	491	197,723	178,680	469,435	270,400
282 電子部品製造業	5	321	147,211	110,323	271,223	149,759
2821 抵抗器・コンデンサ・変成器・複合部品製造業	2	195	X	X	X	X
2822 音響部品・磁気ヘッド・小形モータ製造業	2	116	X	X	X	X
2823 コネクタ・スイッチ・リレー製造業	1	10	X	X	X	X
284 電子回路製造業	2	35	X	X	X	X
2841 電子回路基板製造業	1	8	X	X	X	X
2842 電子回路実装基板製造業	1	27	X	X	X	X
289 その他の電子部品・デバイス・電子回路製造業	6	135	43,510	67,477	187,502	111,539
2899 その他の電子部品・デバイス・電子回路製造業	6	135	43,510	67,477	187,502	111,539
29 電気機械器具製造業	38	4,586	2,795,065	10,332,406	16,166,160	5,827,886
291 発電用・送電用・配電用電気機械器具製造業	13	1,810	1,581,900	8,688,497	11,976,368	3,381,294
2911 発電機・電動機・その他の回転電気機械製造業	8	1,754	1,566,146	8,665,242	11,925,827	3,356,030
2913 電力開閉装置製造業	1	10	X	X	X	X
2914 配電盤・電力制御装置製造業	4	46	13,249	14,407	34,528	18,630
292 産業用電気機械器具製造業	11	1,501	484,305	159,214	806,848	599,862
2922 内燃機関電装品製造業	4	57	14,626	24,299	44,361	18,576
2929 その他の産業用電気機械器具製造業(車両用、船舶用を含む)	7	1,444	469,679	134,915	762,487	581,286
293 民生用電気機械器具製造業	2	41	X	X	X	X
2939 その他の民生用電気機械器具製造業	2	41	X	X	X	X
294 電球・電気照明器具製造業	3	34	X	X	X	X
2942 電気照明器具製造業	3	34	X	X	X	X
296 電子応用装置製造業	2	17	X	X	X	X
2962 医療用電子応用装置製造業	1	13	X	X	X	X
2969 その他の電子応用装置製造業	1	4	X	X	X	X
297 電気計測器製造業	6	1,177	702,011	1,418,346	3,266,470	1,799,974
2971 電気計測器製造業(別掲を除く)	3	1,141	694,337	1,415,882	3,248,346	1,785,473
2972 工業計器製造業	3	36	X	X	X	X
299 その他の電気機械器具製造業	1	6	X	X	X	X
2999 その他の電気機械器具製造業	1	6	X	X	X	X
30 情報通信機械器具製造業	7	894	370,698	1,042,556	1,402,046	336,936
301 通信機械器具・同関連機械器具製造業	4	797	338,971	933,020	1,220,397	269,416
3013 無線通信機械器具製造業	4	797	338,971	933,020	1,220,397	269,416
303 電子計算機・同附属装置製造業	3	97	31,727	109,536	181,649	67,520
3034 印刷装置製造業	1	22	X	X	X	X
3035 表示装置製造業	1	29	X	X	X	X
3039 その他の附属装置製造業	1	46	X	X	X	X
31 輸送用機械器具製造業	22	2,908	1,714,494	5,509,556	10,182,594	4,488,543
311 自動車・同附属品製造業	22	2,908	1,714,494	5,509,556	10,182,594	4,488,543
3113 自動車部分品・附属品製造業	22	2,908	1,714,494	5,509,556	10,182,594	4,488,543
32 その他の製造業	13	321	191,630	612,982	1,705,880	1,075,334
322 装身具・装飾品・ボタン・同関連品製造業(貴金属・宝石を除く)	3	141	113,601	86,213	948,230	860,508
3224 針・ピン・ホック・スナップ・同関連品製造業	3	141	113,601	86,213	948,230	860,508
325 がん具・運動用具製造業	5	47	15,341	44,069	71,201	25,123
3253 運動用具製造業	5	47	15,341	44,069	71,201	25,123
328 畳等生活雑貨製品製造業	1	5	X	X	X	X
3282 畳製造業	1	5	X	X	X	X
329 他に分類されない製造業	4	128	60,808	480,528	680,720	186,409
3292 看板・標識機製造業	1	9	X	X	X	X
3293 バレット製造業	2	110	X	X	X	X
3295 工業用模型製造業	1	9	X	X	X	X

第6表 品目別 製造品出荷額等 上位50品目（従業者4人以上の事業所）

順位	品目番号	品目名称	製造品出荷額等 万円	事業所数
1	311316	懸架・制動装置部品	4,018,159	7
2	291121	直流・交流小形電動機(3W以上70W未満)	3,265,068	4
3	297112	電気測定器	3,248,346	3
4	311314	自動車用内燃機関の部分品・取付具・附属品	3,170,822	5
5	X	X	X	1
6	X	X	X	2
7	X	X	X	2
8	X	X	X	1
9	261119	その他の整地用機器	1,256,164	3
10	X	X	X	2
11	X	X	X	1
12	292914	電力変換装置	823,901	3
13	266311	金属工作機械の部分品・取付具・附属品	778,536	26
14	265311	射出成形機	684,027	6
15	X	X	X	2
16	X	X	X	2
17	234113	銅被覆線	594,874	3
18	261151	農業用機械の部分品・取付具・附属品	556,182	3
19	311315	駆動・伝導・操縦装置部品	528,244	5
20	322411	縫針、ミシン針	527,190	3
21	292991	その他の産業用電気機械器具・同部分品・取付具・附属品(賃加工)	526,981	4
22	097311	ビスケット類、干菓子	496,735	7
23	289929	他に分類されない電子部品・デバイス・電子回路	460,884	5
24	183211	自動車用プラスチック製品	460,799	17
25	269119	その他の金属用金型、同部分品・附属品	459,939	5
26	269919	その他の生産用機械器具	426,770	3
27	X	X	X	1
28	X	X	X	2
29	X	X	X	2
30	X	X	X	1
31	X	X	X	2
32	269211	プラスチック用金型	371,285	19
33	X	X	X	1
34	269421	ロボット、同装置の部分品・取付具・附属品	358,281	7
35	291129	その他の小形電動機(3W以上70W未満)	334,389	4
36	X	X	X	1
37	265319	その他のプラスチック加工機械、同附属装置(手動式を含む)	283,692	5
38	X	X	X	1
39	X	X	X	1
40	093129	その他の農産保存食料品	263,532	3
41	267121	半導体製造装置の部分品・取付具・附属品	251,412	10
42	311329	その他の自動車部品(二輪自動車部品を含む)	236,558	6
43	183319	その他の工業用プラスチック製品	232,825	14
44	246591	金属熱処理(賃加工)	231,787	4
45	265321	プラスチック加工機械・同附属装置の部分品・取付具・附属品	229,850	10
46	X	X	X	2
47	183111	電気機械器具用プラスチック製品	225,309	9
48	X	X	X	2
49	263412	製織機械・編組機械の部分品・取付具・附属品	178,322	3
50	X	X	X	2

第7表 産業中分類別 事業所数、従業者数、現金給与総額、原材料使用額等、製造品出荷額等、在庫額、有形固定資産、リース金額、生産額、付加価値額、現金給与率、原材料率及び付加価値率（従業者30人以上の事業所）

産 業	事 業 所 数				従 業 者 数				現 金 給 与 総 額					原 材 料 使 用 額 等							産 業	
	総 数	前年比	経 営 組 織 別		総 数	前年比	常用 労働者	1事業所 当たり 従業者 数	総 額	前年比	常用雇用 者給与	その他の 給与	常用労働 者1人当 たり現金 給与総額	総 額	前年比	原材料	燃 料	電 力	委託 生産費	製造等 に関連 する 外注費		転売した 商品の 仕入額
			事業所	%																		
総 数	103	4.0	103	-	15,555	5.0	15,555	151	7,986,405	4.2	6,812,389	1,174,016	513	27,512,009	12.0	18,950,613	166,948	467,686	2,097,899	169,193	5,659,670	
09 食 料	10	9.1	10	-	1,723	0.7	1,723	172	681,656	3.1	613,075	68,581	396	2,923,137	5.7	2,656,262	39,443	55,670	77,047	33,587	61,128	09
10 飲 料	-	-	-	-	-	-	-	-	-	-	-	-	-	-	-	-	-	-	-	-	-	10
11 織 維	2	-	2	-	162	3.8	162	81	X	X	X	X	X	X	X	X	X	X	X	X	X	11
12 木 材	-	-	-	-	-	-	-	-	-	-	-	-	-	-	-	-	-	-	-	-	-	12
13 家 具	-	-	-	-	-	-	-	-	-	-	-	-	-	-	-	-	-	-	-	-	-	13
14 紙・パルプ	1	-	1	-	33	2.9	33	33	X	X	X	X	X	X	X	X	X	X	X	X	X	14
15 印 刷	1	-	1	-	36	-	36	36	X	X	X	X	X	X	X	X	X	X	X	X	X	15
16 化 学	1	-	1	-	73	9.9	73	73	X	X	X	X	X	X	X	X	X	X	X	X	X	16
17 石 油	-	-	-	-	-	-	-	-	-	-	-	-	-	-	-	-	-	-	-	-	-	17
18 プラスチック	8	-	8	-	541	11.5	541	68	200,634	2.9	175,303	25,331	371	542,402	8.3	250,214	7,671	22,272	253,136	8,148	961	18
19 ゴ ム	-	-	-	-	-	-	-	-	-	-	-	-	-	-	-	-	-	-	-	-	-	19
20 皮 革	-	-	-	-	-	-	-	-	-	-	-	-	-	-	-	-	-	-	-	-	-	20
21 窯 業	1	-	1	-	35	16.7	35	35	X	X	X	X	X	X	X	X	X	X	X	X	X	21
22 鉄 鋼	2	-	2	-	416	71.9	416	208	X	X	X	X	X	X	X	X	X	X	X	X	X	22
23 非 鉄	3	-	3	-	544	2.3	544	181	217,424	10.4	185,458	31,966	400	882,208	17.3	776,106	3,501	37,055	585	2,993	61,968	23
24 金 属	5	25.0	5	-	420	11.7	420	84	203,228	11.0	172,394	30,834	484	58,412	34.2	21,467	14,591	16,071	6,283	-	-	24
25 はん用機械	-	-	-	-	-	-	-	-	-	-	-	-	-	-	-	-	-	-	-	-	-	25
26 生産用機械	24	-	24	-	2,119	3.3	2,119	88	1,016,730	1.3	954,363	62,367	480	3,615,866	9.5	2,930,362	14,488	58,766	576,203	36,039	8	26
27 業務用機械	5	25.0	5	-	844	9.3	844	169	294,209	10.2	265,500	28,709	349	1,409,446	0.2	978,640	595	5,473	143,236	37,814	243,688	27
28 電 子	5	-	5	-	404	38.8	404	81	181,102	31.5	169,897	11,205	448	158,994	16.6	104,271	837	10,903	37,659	4,110	1,214	28
29 電 気	12	20.0	12	-	4,314	22.7	4,314	360	2,727,252	7.7	2,082,653	644,599	632	10,234,636	27.9	4,546,966	12,605	57,439	463,644	23,401	5,130,581	29
30 情 報	4	33.3	4	-	819	8.0	819	205	346,948	3.6	329,521	17,427	424	982,606	14.7	774,071	1,549	8,980	186,129	-	11,877	30
31 輸 送	16	6.7	16	-	2,853	0.6	2,853	178	1,696,722	13.6	1,480,402	216,320	595	5,487,650	9.1	5,039,670	62,545	120,484	242,921	18,847	3,183	31
32 そ の 他	3	40.0	3	-	219	58.1	219	73	149,626	44.0	143,190	6,436	683	527,468	36.7	439,228	1,627	40,396	7,358	-	38,859	32

産 業	製 造 品 出 荷 額 等							在 庫 額											産 業		
	総 額		製造品 出荷額	加工賃 収入額	くず・廃物 出荷額	その他の収入額		総 額			製 造 品			半 製 品 ・ 仕 掛 品			原 材 料 ・ 燃 料				
	前年比	前年比				修理料 収入額	その他 (修理料収 入額除く)	年初	年末	在庫 増減	年初	年末	在庫 増減	年初	年末	在庫 増減	年初	年末		在庫 増減	
万円	%	万円	万円	万円	万円	万円	万円	万円	万円	万円	万円	万円	万円	万円	万円	万円	万円	万円	万円		
総 数	47,733,877	11.9	39,411,518	1,338,624	33	125,337	6,858,398	4,607,249	5,082,109	474,860	1,682,215	1,624,073	58,142	1,411,119	1,625,260	214,141	1,513,915	1,832,776	318,861		
09 食 料	6,278,963	5.4	6,213,051	-	-	-	65,912	353,604	383,955	30,351	209,243	216,124	6,881	45,980	58,547	12,567	98,381	109,284	10,903	09	
10 飲 料	-	-	-	-	-	-	-	-	-	-	-	-	-	-	-	-	-	-	-	-	10
11 織 維	X	X	X	X	X	X	X	X	X	X	X	X	X	X	X	X	X	X	X	X	11
12 木 材	-	-	-	-	-	-	-	-	-	-	-	-	-	-	-	-	-	-	-	-	12
13 家 具	-	-	-	-	-	-	-	-	-	-	-	-	-	-	-	-	-	-	-	-	13
14 紙・パルプ	X	X	X	X	X	X	X	X	X	X	X	X	X	X	X	X	X	X	X	X	14
15 印 刷	X	X	X	X	X	X	X	X	X	X	X	X	X	X	X	X	X	X	X	X	15
16 化 学	X	X	X	X	X	X	X	X	X	X	X	X	X	X	X	X	X	X	X	X	16
17 石 油	-	-	-	-	-	-	-	-	-	-	-	-	-	-	-	-	-	-	-	-	17
18 プラスチック	909,656	1.4	896,816	-	-	-	12,840	104,942	98,889	6,053	60,339	57,162	3,177	16,045	14,058	1,987	28,558	27,669	889	18	
19 ゴ ム	-	-	-	-	-	-	-	-	-	-	-	-	-	-	-	-	-	-	-	-	19
20 皮 革	-	-	-	-	-	-	-	-	-	-	-	-	-	-	-	-	-	-	-	-	20
21 窯 業	X	X	X	X	X	X	X	X	X	X	X	X	X	X	X	X	X	X	X	X	21
22 鉄 鋼	X	X	X	X	X	X	X	X	X	X	X	X	X	X	X	X	X	X	X	X	22
23 非 鉄	1,554,960	16.1	1,471,377	-	-	-	83,583	109,719	122,634	12,915	59,778	69,321	9,543	22,661	27,082	4,421	27,280	26,231	1,049	23	
24 金 属	418,025	24.2	-	418,025	-	-	-	1,724	1,524	200	-	-	-	854	721	133	870	803	67	24	
25 はん用機械	-	-	-	-	-	-	-	-	-	-	-	-	-	-	-	-	-	-	-	-	25
26 生産用機械	6,153,953	5.5	5,874,449	271,431	-	6,058	2,015	873,716	932,953	59,237	498,615	498,779	164	190,122	215,603	25,481	184,979	218,571	33,592	26	
27 業務用機械	1,960,027	0.8	1,580,049	22,248	31	86,351	271,379	154,021	162,530	8,509	13,308	10,106	3,202	127,476	138,958	11,482	13,237	13,466	229	27	
28 電 子	424,069	2.1	410,032	12,452	-	-	1,585	72,724	72,307	417	10,062	10,427	365	23,996	23,931	65	38,666	37,949	717	28	
29 電 気	15,948,531	26.5	9,327,295	523,340	-	32,928	6,064,968	1,629,439	1,971,937	342,498	360,247	327,603	32,644	532,490	664,322	131,832	736,702	980,012	243,310	29	
30 情 報	1,283,190	11.3	1,229,095	40,536	-	-	13,559	249,271	304,519	55,248	324	139	185	150,125	208,396	58,271	98,822	95,984	2,838	30	
31 輸 送	10,145,123	21.4	10,016,487	46,669	-	-	81,967	448,677	427,447	21,230	156,672	127,811	28,861	171,839	160,111	11,728	120,166	139,525	19,359	31	
32 そ の 他	1,421,701	18.3	1,344,038	3,373	-	-	74,290	403,478	427,856	24,378	264,572	281,907	17,335	15,546	14,822	724	123,360	131,127	7,767	32	

産 業	有 形 固 定 資 産																				産 業		
	年 初 現 在 高				取 得 額						除 却 額				減 価 償 却 額				年 末 現 在 高				
	総 額	前年比	建物・ 機械・ 車両等	土地	総 額	前年比	建物	機械	車両等	土地	総 額	前年比	建物・ 機械・ 車両等	土地	総 額	前年比	総 額	前年比	建物・ 機械・ 車両等	土地			
万円	%	万円	万円	万円	%	万円	万円	万円	万円	万円	%	万円	万円	万円	%	万円	%	万円	万円				
総 数	9,881,725	0.6	7,217,705	2,664,020	2,054,427	3.3	579,839	1,277,369	186,255	10,964	317,731	44.8	280,647	37,084	1,233,847	0.6	10,384,574	2.3	7,746,674	2,637,900			
09 食 料	919,744	17.0	666,301	253,443	157,493	37.3	31,244	122,269	3,980	-	5,387	44.7	2,527	2,860	96,245	2.1	975,605	5.0	725,022	250,583			
10 飲 料	-	-	-	-	-	-	-	-	-	-	-	-	-	-	-	-	-	-	-	-			
11 繊 維	X	X	X	X	X	X	X	X	X	X	X	X	X	X	X	X	X	X	X	X			
12 木 材	-	-	-	-	-	-	-	-	-	-	-	-	-	-	-	-	-	-	-	-			
13 家 具	-	-	-	-	-	-	-	-	-	-	-	-	-	-	-	-	-	-	-	-			
14 紙・ハルフ	X	X	X	X	X	X	X	X	X	X	X	X	X	X	X	X	X	X	X	X			
15 印 刷	X	X	X	X	X	X	X	X	X	X	X	X	X	X	X	X	X	X	X	X			
16 化 学	X	X	X	X	X	X	X	X	X	X	X	X	X	X	X	X	X	X	X	X			
17 石 油	-	-	-	-	-	-	-	-	-	-	-	-	-	-	-	-	-	-	-	-			
18 プラスチック	266,416	19.3	135,793	130,623	34,171	49.4	7,398	21,303	5,470	-	98	93.2	98	-	28,727	45.9	271,762	0.8	141,139	130,623			
19 ゴ ム	-	-	-	-	-	-	-	-	-	-	-	-	-	-	-	-	-	-	-	-			
20 皮 革	-	-	-	-	-	-	-	-	-	-	-	-	-	-	-	-	-	-	-	-			
21 窯 業	X	X	X	X	X	X	X	X	X	X	X	X	X	X	X	X	X	X	X	X			
22 鉄 鋼	X	X	X	X	X	X	X	X	X	X	X	X	X	X	X	X	X	X	X	X			
23 非 鉄	378,728	12.3	287,550	91,178	53,261	52.4	2,992	40,231	10,038	-	2,204	24.3	1,492	712	49,370	28.2	380,415	6.7	289,949	90,466			
24 金 属	135,605	15.7	117,485	18,120	10,132	34.4	7,441	1,247	1,444	-	-	100.0	-	-	17,399	6.0	128,338	12.5	110,218	18,120			
25 はん用機械	-	-	-	-	-	-	-	-	-	-	-	-	-	-	-	-	-	-	-	-			
26 生産用機械	1,168,544	5.8	782,302	386,242	216,233	50.2	42,152	139,105	28,155	6,821	90,660	99.9	57,485	33,175	146,685	6.2	1,147,432	4.4	787,544	359,888			
27 業務用機械	239,698	84.4	183,076	56,622	16,542	3.0	2,708	8,977	4,857	-	34,754	50.8	34,754	-	8,345	42.4	213,141	96.5	156,519	56,622			
28 電 子	282,347	27.6	160,566	121,781	8,146	26.9	1,771	4,053	2,322	-	196	1.0	196	-	21,668	9.4	268,629	28.7	146,848	121,781			
29 電 気	2,506,598	24.3	1,901,855	604,743	479,157	102.2	173,272	247,185	58,700	-	21,244	89.4	21,244	-	249,970	28.2	2,714,541	9.5	2,109,798	604,743			
30 情 報	190,466	8.7	152,174	38,292	25,175	33.1	1,323	14,604	9,248	-	83	6.7	83	-	23,419	10.4	192,139	6.8	153,847	38,292			
31 輸 送	2,819,746	47.7	2,117,380	702,366	991,930	16.0	302,836	634,686	50,265	4,143	162,948	26.2	162,611	337	493,963	32.3	3,154,765	26.4	2,448,593	706,172			
32 そ の 他	390,616	29.0	236,658	153,958	14,231	67.7	1,399	8,781	4,051	-	50	99.9	50	-	34,985	38.6	369,812	21.8	215,854	153,958			

産 業	建 設 仮 勘 定			有 形 固 定 資 産 投 資 総 額				生 産 額		付 加 価 値 額			産 業
	増加額	減少額	差引額 (は減)	総 額	前年比	1事業所 当たり	常用 労働者 1人 当たり	総 額	前年比	総 額	前年比	従業者 1人 当たり	
	万円	万円	万円	万円	%	万円	万円	万円	%	万円	%	万円	
総 数	1,272,943	1,095,727	177,216	2,231,643	13.4	21,666	143	40,906,141	11.4	18,375,516	12.5	1,181	
09 食 料	97,208	81,465	15,743	173,236	29.5	17,324	101	6,232,499	5.6	3,044,872	5.2	1,767	09
10 飲 料	-	-	-	-	-	-	-	-	-	-	-	-	10
11 織 維	X	X	X	X	X	X	X	X	X	X	X	X	11
12 木 材	-	-	-	-	-	-	-	-	-	-	-	-	12
13 家 具	-	-	-	-	-	-	-	-	-	-	-	-	13
14 紙・パルプ	X	X	X	X	X	X	X	X	X	X	X	X	14
15 印 刷	X	X	X	X	X	X	X	X	X	X	X	X	15
16 化 学	X	X	X	X	X	X	X	X	X	X	X	X	16
17 石 油	-	-	-	-	-	-	-	-	-	-	-	-	17
18 プラスチック	567	-	567	34,738	49.0	4,342	64	891,652	0.6	309,129	12.7	571	18
19 ゴ ム	-	-	-	-	-	-	-	-	-	-	-	-	19
20 皮 革	-	-	-	-	-	-	-	-	-	-	-	-	20
21 窯 業	X	X	X	X	X	X	X	X	X	X	X	X	21
22 鉄 鋼	X	X	X	X	X	X	X	X	X	X	X	X	22
23 非 鉄	37,909	37,865	44	53,305	47.4	17,768	98	1,485,341	19.8	610,105	17.7	1,122	23
24 金 属	-	-	-	10,132	34.4	2,026	24	417,892	24.1	316,187	24.7	753	24
25 はん用機械	-	-	-	-	-	-	-	-	-	-	-	-	25
26 生産用機械	44,205	29,605	14,600	230,833	54.6	9,618	109	6,171,525	6.2	2,261,261	0.8	1,067	26
27 業務用機械	1,911	1,096	815	17,357	8.9	3,471	21	1,610,577	1.8	517,470	0.3	613	27
28 電 子	9,816	2,223	7,593	15,739	40.1	3,148	39	422,784	0.1	225,255	12.8	558	28
29 電 気	553,111	484,518	68,593	547,750	26.8	45,646	127	9,949,823	32.6	5,566,125	27.3	1,290	29
30 情 報	22,403	21,051	1,352	26,527	40.2	6,632	32	1,327,717	4.7	317,061	35.3	387	30
31 輸 送	434,566	339,130	95,436	1,087,366	24.1	67,960	381	10,022,567	20.0	3,939,580	33.3	1,381	31
32 そ の 他	40,445	53,322	12,877	1,354	96.8	451	6	1,364,022	21.8	861,445	2.1	3,934	32



第8表 産業中分類別 事業所数、敷地面積及び1日当たり水源別用水量  
(従業者30人以上の事業所)

産 業	事 業 所 数	敷 地 面 積	合 計	水 源 別 用 水 量		
				上水道	井戸水	その他の淡水
	事業所	m <sup>2</sup>	m <sup>3</sup>	m <sup>3</sup>	m <sup>3</sup>	m <sup>3</sup>
総 数	103	2,188,472	8,869	3,551	2,213	3,105
09 食 料	10	142,756	5,693	816	1,877	3,000
10 飲 料	-	-	-	-	-	-
11 織 維	2	X	X	X	X	X
12 木 材	-	-	-	-	-	-
13 家 具	-	-	-	-	-	-
14 紙・パルプ	1	X	X	X	X	X
15 印 刷	1	X	X	X	X	X
16 化 学	1	X	X	X	X	X
17 石 油	-	-	-	-	-	-
18 プラスチック	8	73,111	85	85	-	-
19 ゴ ム	-	-	-	-	-	-
20 皮 革	-	-	-	-	-	-
21 窯 業	1	X	X	X	X	X
22 鉄 鋼	2	X	X	X	X	X
23 非 鉄	3	117,935	129	114	15	-
24 金 属	5	102,877	334	193	39	102
25 はん用機械	-	-	-	-	-	-
26 生産用機械	24	447,683	182	174	8	-
27 業務用機械	5	71,293	66	66	-	-
28 電 子	5	49,971	96	96	-	-
29 電 気	12	484,992	512	413	99	-
30 情 報	4	43,977	120	117	-	3
31 輸 送	16	327,837	1,259	1,231	28	-
32 そ の 他	3	132,310	121	121	-	-