



## 保険料(税)を減免できます

次の要件を満たす方は、申請により令和3年度国民健康保険税、後期高齢者医療保険料、介護保険料が減免となります。要件や必要書類などの詳細は、市ホームページをご覧ください。☎



**要件①** 新型コロナウイルス感染症の影響により主たる生計維持者が死亡、または重篤な傷病を負った世帯の方

**要件②** 新型コロナウイルス感染症の影響により、主たる生計維持者の収入が減少した世帯の方

要件②の具体的な要件(主なもの) ※そのほかの要件は確認ください。  
 (1) 令和3年の収入(事業・給与・不動産・山林)が、種類ごとに見た場合、令和2年に比べて30%以上減少する見込みである  
 (2) 令和2年の所得がある(0円またはマイナスは対象外)

☎ 国民健康保険税・後期高齢者医療保険料について 国保年金課 ☎75・7101  
 介護保険料について 高齢者介護課 ☎23・6246



申請受付中

## 長野県新型コロナ 中小企業者等特別応援金



長野県では、新型コロナウイルス感染症の影響により売上が大きく減少している事業者を支援するため、次の応援金を支給しています。該当する事業者の皆様は、ぜひご利用ください。

**支給対象** 長野県内の幅広い業種の中小企業者などが対象です(主な要件)  
 ①【法人など】 長野県内に本店などがあり、長野県内で法人税を納税していること  
 【個人事業者】 長野県内に住所があり、長野県内で事業収入などの確定申告を行っていること  
 ② 新型コロナウイルス感染症の影響を受け、2021年4月～6月のいずれかの月の売上が、2019年または2020年の同じ月と比べて50%以上減少していること  
 ③ 国の月次支援金の4月～6月分を申請していないこと(7月分以降の申請は除く)  
 ④ 公共法人・地方公共団体が50%以上出資する法人・政治団体に該当しないこと  
 ⑤ 被扶養者に該当しないこと

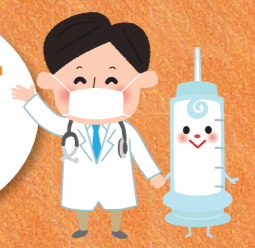
**支給金額** 対象月の売上減少額を特別応援金で支援します。  
**法人など上限額 20万円**  
**個人事業者上限額 10万円**



☎ 長野県新型コロナ中小企業者等特別応援金事務局 ☎026・262・1807 (商工課)

# 新型コロナ ワクチン接種

お知らせ  
第5弾



(7月30日現在の情報を基に作成しているため、急遽変更となる場合があります)



問 新型コロナウイルス感染症対策室 ☎75・6676

## 64歳以下の方の新型コロナワクチン接種について

### 基礎疾患のある方

接種券に同封した「基礎疾患のある方申し込みハガキ」(電子申請を含む)の回答をもとに、接種が始まっています。

### 基礎疾患のない方

※国の動向やワクチンの供給状況により内容が変更となる可能性があります。

ハガキ(電子申請)で集団接種を希望し、市が接種日を指定してよいと回答した方

接種日時と接種会場を指定した案内通知が送られます。



### 左記以外の方

予約ができるようになりましたら**予約可能通知**が送られます。通知が届きましたら、Web予約サイトまたはコールセンターから予約してください。(詳しい予約方法は、通知を確認ください)  
 ※ワクチンの供給状況にあわせて、年代順に通知をお送りします。

指定された日時または予約した日時に接種会場へお越しください。

- 持ち物**
- 接種券
  - 記入した予診票
  - 本人確認書類
  - おくすり手帳(薬を服用されている方)

### 2回目の接種の予約について

3週間後の同じ曜日に、1回目と同じ会場での接種が自動的に予約されます。1回目の接種時に2回目の予約日時をご案内いたします。

## 8月から集団接種会場が変わりました

集団接種会場/住所	接種時間
JA信州うえだ本所3階/大手2-7-10	土曜日の午後、 日曜日の午前・午後
JA信州うえだ中塩田店2、3階(モルティしおだ)/中野87	
上田創造館 体育館/上田原1640	
神川地区公民館/蒼久保1212-1	
丸子中央病院/中丸子1771-1	月～土曜日

## 職場で接種する方

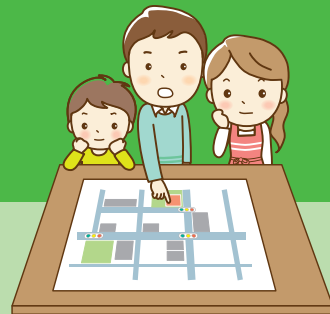
職場などで職域接種を予定されている方は、市からお送りした接種券をご利用ください。接種についての詳細は各職場にお問い合わせください。



## 65歳以上の方の接種

上田市の65歳以上の方のうち、およそ**89%**の方が2回目の新型コロナワクチン接種を終える予定です。65歳以上の方の接種予約を引き続き受け付けております。接種をご希望の方は、**上田市新型コロナワクチンコールセンター(☎0570・079・567)**までご相談ください。


# 避難行動を真剣に考える 自分や大事な人の命が失われる前に



災害から自分や家族の命を守るためにとるべき行動をあらかじめ決めていますか。  
災害はいつ、どこで発生してもおかしくありません。災害に関心を持ち、危険が迫ったときに、どのような情報を利用し、どこへ、どのように避難するか真剣に考える時が“今”です。

## 警戒レベルに応じた避難行動

警戒レベル4が出た地域の人は危険な場所から**全員避難**

警戒レベル5 緊急安全確保	警戒レベル4 避難指示	警戒レベル3 高齢者等避難	警戒レベル2 大雨注意報など	警戒レベル1 早期注意情報
すでに災害が発生・切迫している	災害発生の危険性が高まっている	最新の情報に注意を払う		
<p>● <b>警戒レベル5が出たら直ちに安全確保</b></p> <p>避難することが危険な場合は、建物の2階以上で山側から遠い部屋への移動など、命を守る行動をとってください。レベル5が発令される前に避難することが、自分と家族の命を救います。</p>	<p>● <b>警戒レベル4が出たらすべての人が避難</b></p> <p>いつ洪水や土砂災害が起きてもおかしくない状況です。危険な場所からすみやかに全員避難してください。</p>	<p>● <b>警戒レベル3が出たら高齢者などは避難</b></p> <p>洪水や土砂災害が発生するおそれがある状況です。避難に時間のかかる高齢者や障がいのある方、その支援者は危険な場所から避難してください。</p>	<p>避難先や非常持出し品など、避難行動に備えてハザードマップで再確認しましょう。</p> 	<p>今後の雨量など最新の情報をテレビやインターネットなどで情報収集をしましょう。</p>

## 災害時、正しい情報が命を守ります

市が発表する防災情報・避難情報などを入手する方法を複数持ちましょう。

<p><b>市メール配信サービス</b></p> <p>避難情報などを登録者に発信しています。まだ登録していない方は、携帯電話・スマホ・パソコンから次のアドレスへ空メールを送ってください。 <a href="mailto:mail.ueda-city@raidan.ktaiwork.jp">mail.ueda-city@raidan.ktaiwork.jp</a> ※登録方法や空メールは市ホームページから確認できます。</p>  <p>ホームページ</p>	<p><b>上田市防災ポータルサイト</b></p> <p>指定緊急避難場所の開設状況や通行規制情報、ハザードマップなどを情報発信しています。</p>  	<p><b>市公式ツイッター</b></p>   <p><b>はれラジアプリ(FMとうみ)</b></p>  
---	---	---

## 8月28日(土)午前 上田市防災訓練を実施

### ●訓練会場(重点地区)

上田	川辺小学校(川辺・泉田地区) 神科小学校(神科地区)
丸子	丸子中学校(丸子中央地区)
真田	長小学校(長地区)
武石	武石小学校(武石地区)

日頃から地震や風水害に備えていただくために、市では毎年、防災訓練を実施しています。

本年度は、新型コロナウイルス感染症の感染拡大防止のため、参加者を自治会関係者のみに限定するなど規模を縮小して実施する予定です。訓練内容は新型コロナウイルス感染症対策を踏まえた避難所開設・運営訓練などを予定しています。



☎ 危機管理防災課 ☎21・0123

市の人口(令和3年7月1日現在)  
人口: 154,993人 男: 75,906人 女: 79,087人 世帯数: 68,617世帯

令和3(2021)年8月号(毎月16日発行)

編集・発行 上田市  
〒386-8601 長野県上田市大手1-11-16  
☎0268・22・4100 ☎0268・22・4131 ✉uedapr@city.ueda.nagano.jp

マチイロ  
広報うた配信



アプリを通じて、市のお知らせをスマートフォンやタブレットからご覧いただけます。



この印刷物はグリーン購入法の基準を満たす紙と植物油インキを使用しています。