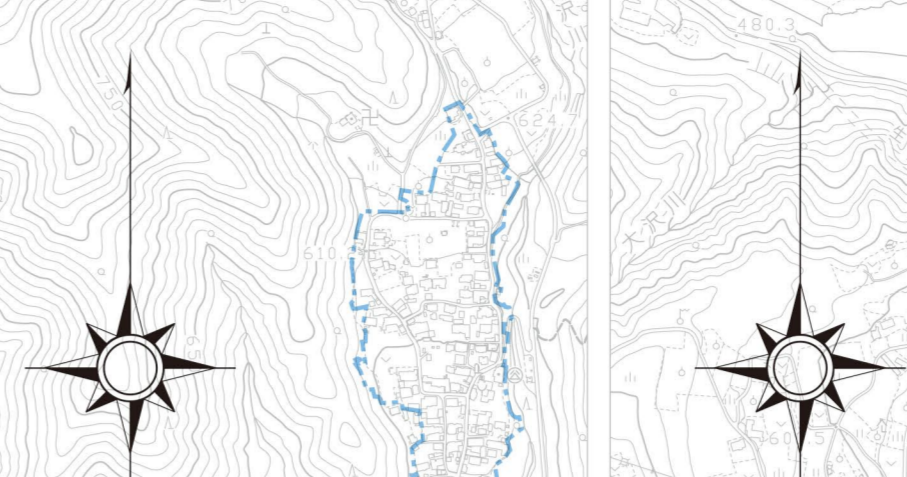
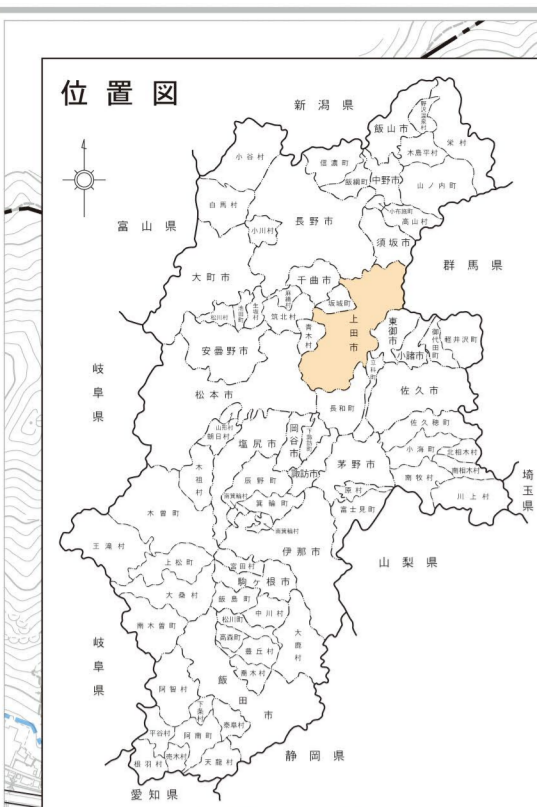
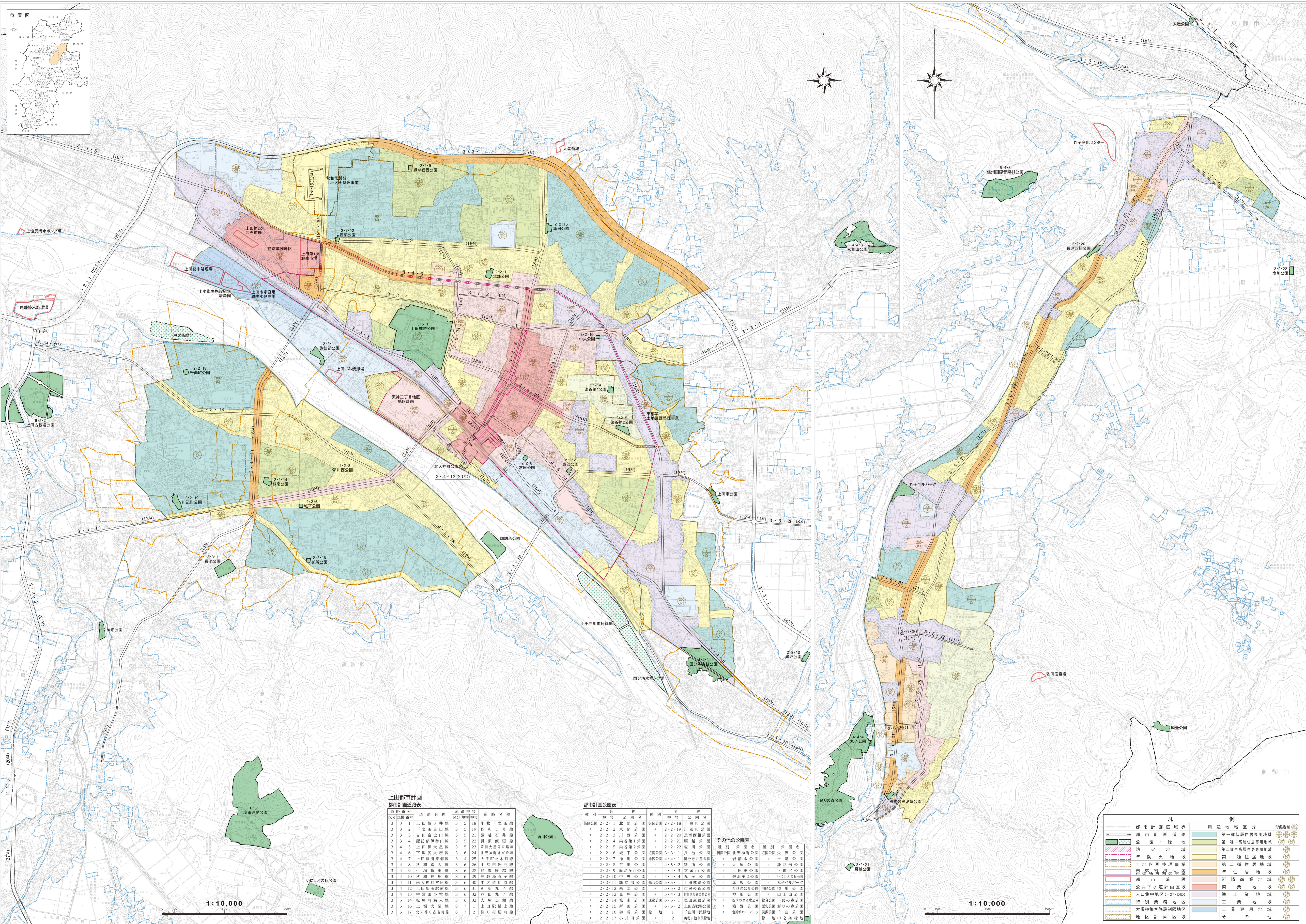


# 上田都市計画図

令和三年三月



**上田都市計画  
都市計画道路表**

道路番号	道路名称	道路番号	道路名称
3・3・1	上田環ノ井線	3・5・18	小牧下之条線
3・3・2	下之条吉田線	3・5・19	秋和1号線
3・3・3	西原山山線	3・5・21	横石井線
3・3・4	西原山山線	3・5・22	横石井線
3・4・5	上田駅前線	3・5・23	戸田支那線
3・4・6	下堀原大馬線	3・6・24	北天神町線
3・4・7	上田駅前線	3・4・25	大手町材木町線
3・4・8	秋和南線	3・6・26	中野町線
3・4・9	生現新田線	3・6・28	長瀬線
3・4・10	秋和神楽線	3・6・29	興教通丸線
3・4・11	南天神町線	3・6・30	中之道川線
3・4・12	上田駅前線	3・6・31	別所丸線
3・4・13	中野町線	3・6・32	戸田丸線
3・5・14	秋和南線	3・6・33	大塚線
3・5・16	上堀大馬線	8・7・1	上田駅前線
3・5・17	北天神町線	8・7・2	横石井線

**都市計画公園表**

種別	番号	公園名称	種別	番号	公園名称
街区公園	2・2・1	北部公園	街区公園	2・2・18	千曲町公園
	2・2・2	東部公園		2・2・19	川辺町公園
	2・2・3	川西公園		2・2・20	長瀬西側公園
	2・2・4	染谷第1公園		2・2・21	麻生公園
	2・2・5	染谷第2公園		2・2・22	堀川公園
	2・2・6	城下公園		3・3・1	長池公園
	2・2・7	神川公園		4・4・1	国分寺公園
	2・2・8	栗原公園		4・4・2	南所公園
	2・2・9	栗原公園		4・4・3	安藤山公園
	2・2・10	中央公園		4・4・4	丸子公園
	2・2・11	麻生公園		5・5・1	上田城跡公園
	2・2・12	西部公園		5・5・2	市民の森公園
	2・2・13	堀川公園		5・5・3	山王山公園
	2・2・14	城南公園		6・5・1	超田運動公園
	2・2・15	新田公園		6・5・2	上田古戦場公園
	2・2・16	南所公園		1	千曲川市民緑地
	2・2・17	小井田公園		2	興教・横石井緑地

**その他の公園表**

種別	公園名称	種別	公園名称
公園	岩瀬水公園	公園	早通公園
	大塚公園		麻生公園
	上田東公園		下堀原公園
	矢沢第2公園		丸ノ子公園
	丸ノ子公園		丸ノ子パーク
	丸ノ子パーク		丸ノ子公園
	丸ノ子公園		丸ノ子公園
	丸ノ子公園		丸ノ子公園
	丸ノ子公園		丸ノ子公園
	丸ノ子公園		丸ノ子公園
	丸ノ子公園		丸ノ子公園

**凡例**

都市計画区域	用途地域区分	形態規制
都市計画区域境界	第一種低層住居専用地域	第一種低層住居専用地域
都市計画道路	第一種中高層住居専用地域	第一種中高層住居専用地域
公園・緑地	第二種中高層住居専用地域	第二種中高層住居専用地域
防火地域	第一種住居地域	第一種住居地域
準防火地域	第二種住居地域	第二種住居地域
土地区画整理事業	準住居地域	準住居地域
高度利用地区	近隣商業地域	近隣商業地域
市街地再開発事業	商業地域	商業地域
公共下水道計画区域	工業地域	工業地域
人口集中地区(H27-00)	工業専用地域	工業専用地域
特別支援地区	その他	その他
大規模集客施設制限地区		
地区計画区域		

1:10,000

1:10,000

株式会社バスコ

上田市役所