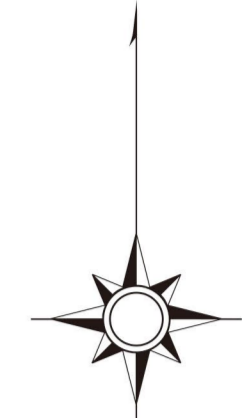
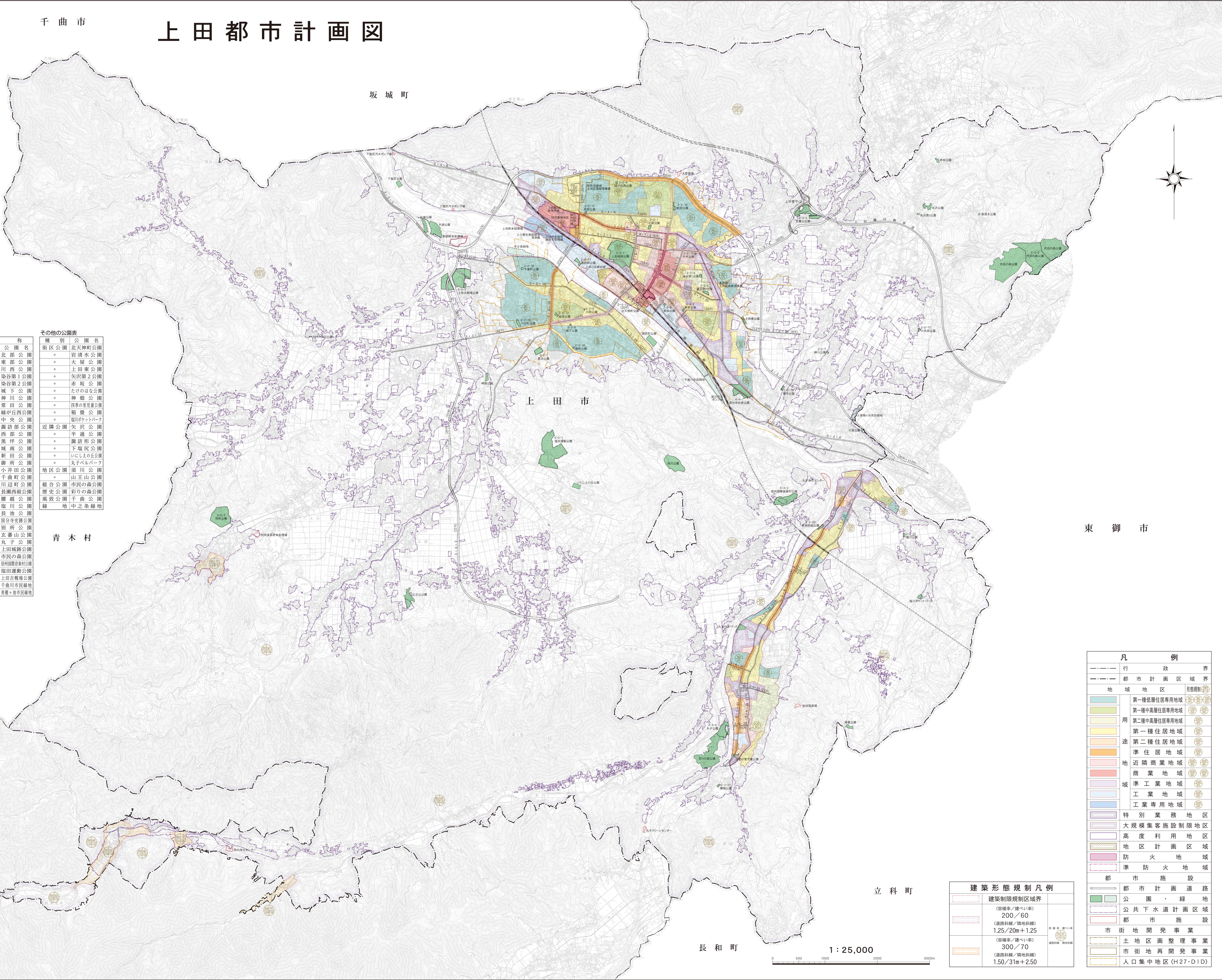


千曲市

上田都市計画図

坂城町

筑北村



東御市

青木村

立科町

長和町

1:25,000



上田都市計画

都市計画道路表

区分	規模	番号	道路名称
3	3	1	上田線ノ井線
3	3	2	下之条吉田線
3	3	3	吉田富士山線
3	3	4	諏訪伊勢山線
3	4	5	上田駅大屋線
3	4	6	下塩尻大屋線
3	4	7	上田駅川原線
3	4	8	秋和踏入線
3	4	9	生塚新田線
3	4	10	秋和管線
3	4	11	南天神宮田線
3	4	12	上田駅南線
3	4	13	中常田小牧線
3	5	14	松尾町踏入線
3	5	16	上塩大屋線
3	5	17	北天神宮吉町線
3	5	18	小牧下之条線
3	5	19	秋和1号線
3	5	21	越石井線
3	5	22	長瀬飯沼線
3	5	23	戸田大野線
3	6	24	北天神宮吉町線
3	4	25	大手町材木町線
3	6	26	中常田岩門線
3	6	28	長瀬飯沼線
3	6	29	農教湯丸子線
3	6	30	中之道川線
3	6	31	別所丸子線
3	6	32	芦田丸子線
3	6	33	大屋長瀬線
8	7	1	上田駅橋上線
8	7	2	柳町紺屋町線

都市計画公園表

種別	番号	公園名称
街区公園	2-2-1	北部公園
街区公園	2-2-2	東部公園
街区公園	2-2-3	川西公園
街区公園	2-2-4	染谷第1公園
街区公園	2-2-5	染谷第2公園
街区公園	2-2-6	城下公園
街区公園	2-2-7	神川公園
街区公園	2-2-8	常田公園
街区公園	2-2-9	緑が丘公園
街区公園	2-2-10	中央公園
街区公園	2-2-11	諏訪部公園
街区公園	2-2-12	西部公園
街区公園	2-2-13	黒坪公園
街区公園	2-2-14	城南公園
街区公園	2-2-15	新田公園
街区公園	2-2-16	御所公園
街区公園	2-2-17	小井田公園
街区公園	2-2-18	千曲町公園
街区公園	2-2-19	川辺町公園
街区公園	2-2-20	長瀬西組公園
街区公園	2-2-21	藤公園
街区公園	2-2-22	塩川公園
近隣公園	3-3-1	長瀬公園
地区公園	4-4-1	国分寺史跡公園
地区公園	4-5-2	別所公園
地区公園	4-4-3	玄蕃山公園
地区公園	4-4-4	丸子公園
総合公園	5-5-1	上田城跡公園
総合公園	5-5-2	市民の森公園
総合公園	5-4-3	伊州園遊音楽村公園
運動公園	6-5-1	塩田運動公園
運動公園	6-5-2	上田古戦場公園
緑地	1	千曲川市民緑地
緑地	2	美濃市民緑地

その他の公園表

種別	公園名称
街区公園	北天神町公園
街区公園	岩清水公園
街区公園	大屋公園
街区公園	上田東公園
街区公園	矢沢第2公園
街区公園	赤坂公園
街区公園	たけのはな公園
街区公園	神楽公園
街区公園	四季の清流公園
街区公園	常盤公園
街区公園	畑中公園
近隣公園	矢沢公園
近隣公園	半道公園
近隣公園	諏訪形公園
近隣公園	下塩尻公園
近隣公園	いしへの丘公園
近隣公園	丸子ベルパーク
地区公園	須川公園
地区公園	山王山公園
総合公園	市民の森公園
総合公園	彩りの森公園
総合公園	千曲公園
緑地	中之条緑地

凡例	
—	行政境界
---	都市計画区域界
■	地域地区
■	第一種低層住居専用地域
■	第二種中層住居専用地域
■	第一種住居地域
■	第二種住居地域
■	準住居地域
■	近隣商業地域
■	商業地域
■	準工業地域
■	工業地域
■	工業専用地域
■	特別業務地区
■	大規模集客施設制限地区
■	高度利用地区
■	地区計画区域
■	防火地域
■	準防火地域
○	都市施設
○	都市計画道路
○	公園・緑地
○	公共下水道計画区域
○	都市施設
○	市街地開発事業
○	土地区画整理事業
○	市街地再開発事業
○	人口集中地区(H27-DID)

建築形態規制凡例	
■	建築制限規制区域界
■	(容積率/建ぺい率) 200/60
■	(道路斜線/隣地斜線) 1.25/20m+1.25
■	(容積率/建ぺい率) 300/70
■	(道路斜線/隣地斜線) 1.50/31m+2.50