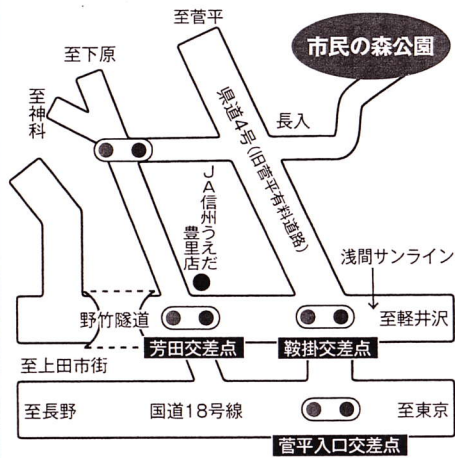


# 市民の森公園案内図



名称	利用時間	手続・その他
① わしば山荘	日帰り午前9時～午後5時 宿泊 翌日午前10時まで	毎週木曜日 休館 ☎0268-23-0363
② バンガロー	//	
③ キャンプ場	//	
④ 体育館	午前9時～午後9時	毎週木曜日 休館 ☎0268-23-4577
⑤ グラウンド	午前9時～午後5時	
⑥ テニスコート	//	
⑦ マレットゴルフ場	//	夏季ゴーカート ☎0268-27-9396
⑧ スケート場	12月中旬～2月上旬 午前9時～午後4時半	
⑨ 子供広場	午前9時～午後5時	自由
⑩ しか舎		
⑪ 駐車場		
⑫ 遊歩道		



## お問合せ・お申込みは

市民の森管理事務所(体育館)

〒386-0151

長野県上田市芳田3780-65

TEL/FAX 0268(23)4577

上田市教育委員会体育課

〒386-0025

長野県上田市天神2-4-55

☎0268(23)6372

信州上田

# 市民の森公園

自然とふれあう憩いと交歓の場

旧菅平有料道路より上田市街地を望む

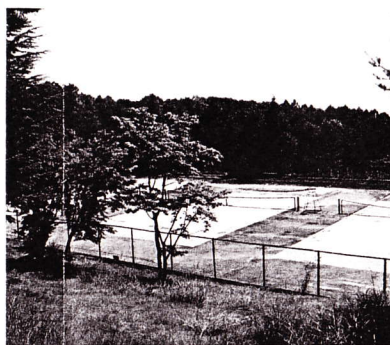


しやくなげ

## 市民の森公園あらまし

市民の森公園は上田市街の北東、上信越国立公園の烏帽子岳山麓の標高約850m~1,000mに位置し、森全体にはアカマツ、シラカバ、天然山桜等が自生しており、四季を通じ市民の休養、運動など多様なレクリエーション活動を満足させ、こころのふれあいと心情豊かな人間を育てる場として市民に親しまれています。

## テニスコート



- 全天候 4面
- 昭和58年11月完成

## 体育館

- 構造 鉄筋コンクリート造
- 建築面積 1,367㎡  
(アリーナ939㎡、バスケットボール1面、バレー2面、テニス1面、バドミントン4面)
- 更衣室
- 昭和62年10月完成

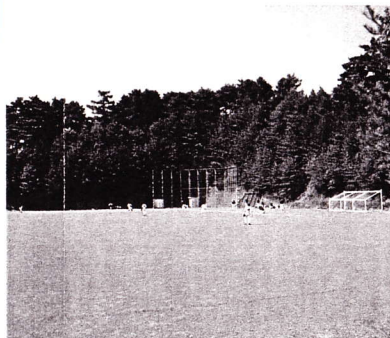


## バンガロー



- 建築面積(全5棟) 12.96㎡/一棟
- 宿泊人数 5人/一棟
- 昭和63年完成

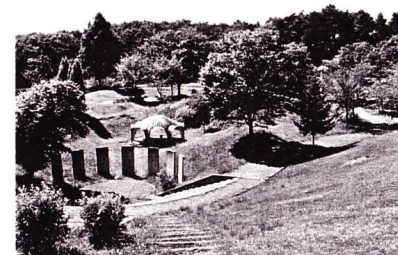
## 多目的グラウンド



- 面積 12,000㎡
- 野球・ソフト 2面
- 昭和59年12月完成

## ちびっこ広場

- 面積 9,500㎡
- 遊具 ターザンロープ、クモノス・動物のくに
- 昭和62年5月完成



## キャンプ場



- 炊事場・給水
- バーベキュー場
- テント・炊事場等完備
- 昭和44年4月完成

## スケート場



- 構造 鉄筋コンクリート 2階(管理棟)
- リンク面積(4,208㎡) スピードリンク  
外側272.2m  
内側209.4m 巾10m
- 昭和60年12月完成

## わしば山荘

- 構造 鉄筋コンクリート造 2階
- 建築面積 1,014㎡
- 宿泊人数 150名
- 昭和46年9月完成

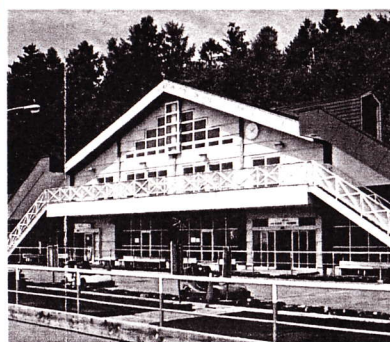


## マレットゴルフ場



- 18ホール パー72
- 平成10年3月完成

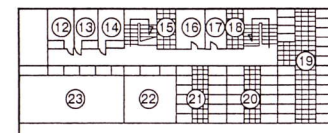
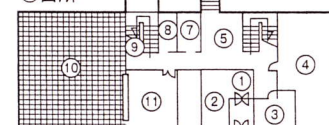
## ゴーカート及びバッテリーカー



- スケート場 シーズンオフ期間のみ営業(4月~10月)

### 1階

- ①玄関
- ②車イス入口
- ③事務室
- ④機械室・管理入室
- ⑤ロビー
- ⑥浴室
- ⑦W・C(男子)
- ⑧W・C(女子)
- ⑨身障者W・C
- ⑩食堂
- ⑪台所



### 2階

- ⑫和室・つつじ
- ⑬和室・やまぶき
- ⑭和室・ききょう
- ⑮洗面所
- ⑯W・C(女子)
- ⑰W・C(男子)
- ⑱洗面所
- ⑲宿泊室・浅間
- ⑳宿泊室・烏帽子
- ㉑宿泊室・夢科
- ㉒和室・やまざくら
- ㉓和室・からまつ