

上田市 ため池ハザードマップ

沢山池①



指定緊急避難場所 指定避難所

手洗池 主要地方道別所丸子線

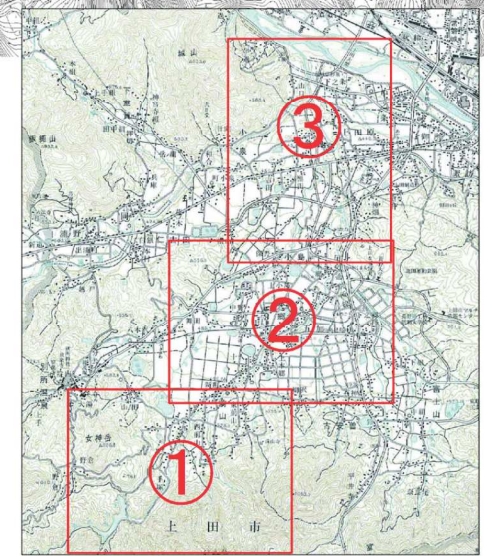
塩田の里交流館 (とっこ館)

30分後

20分後

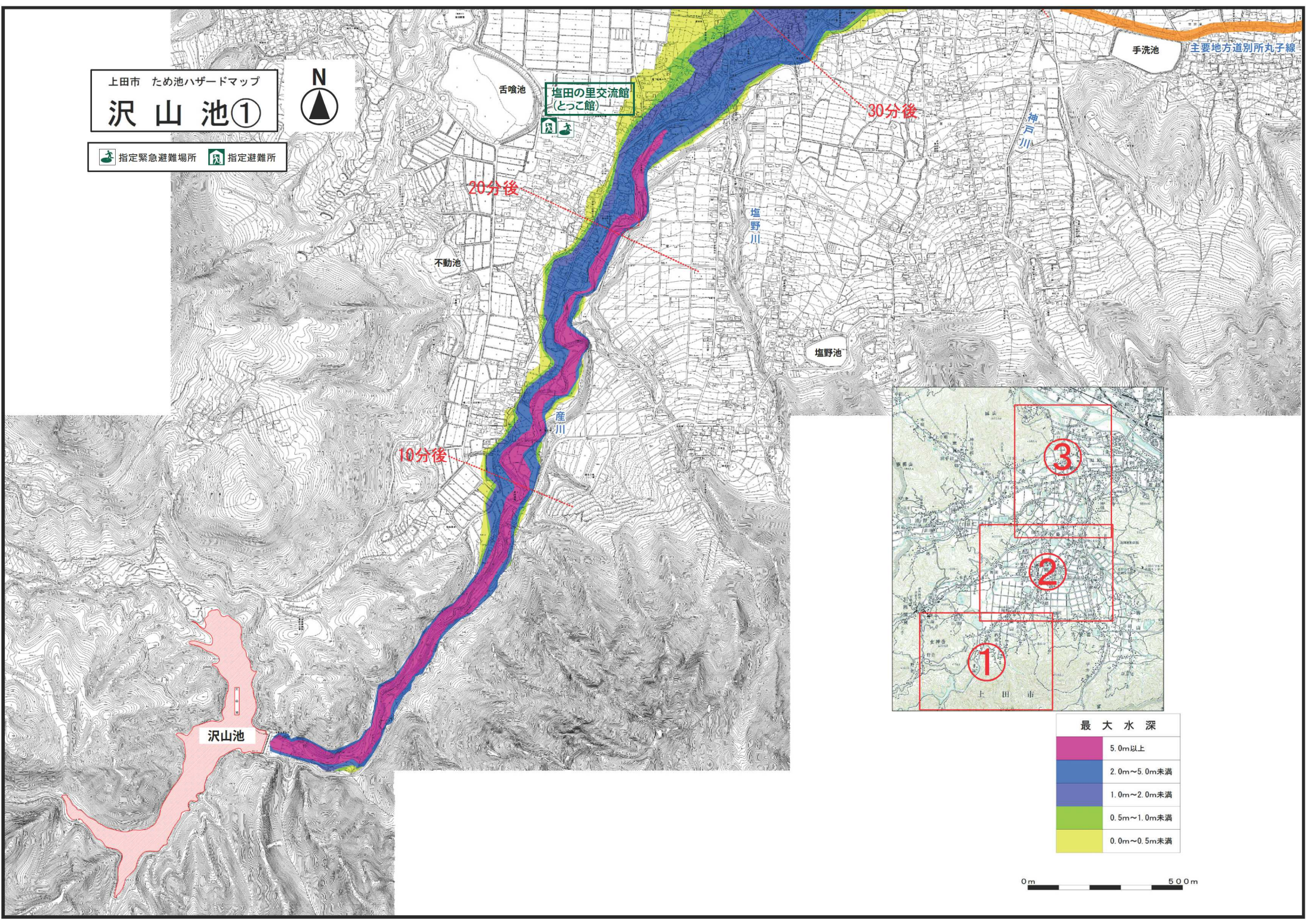
10分後

沢山池



最大水深	
	5.0m以上
	2.0m~5.0m未満
	1.0m~2.0m未満
	0.5m~1.0m未満
	0.0m~0.5m未満

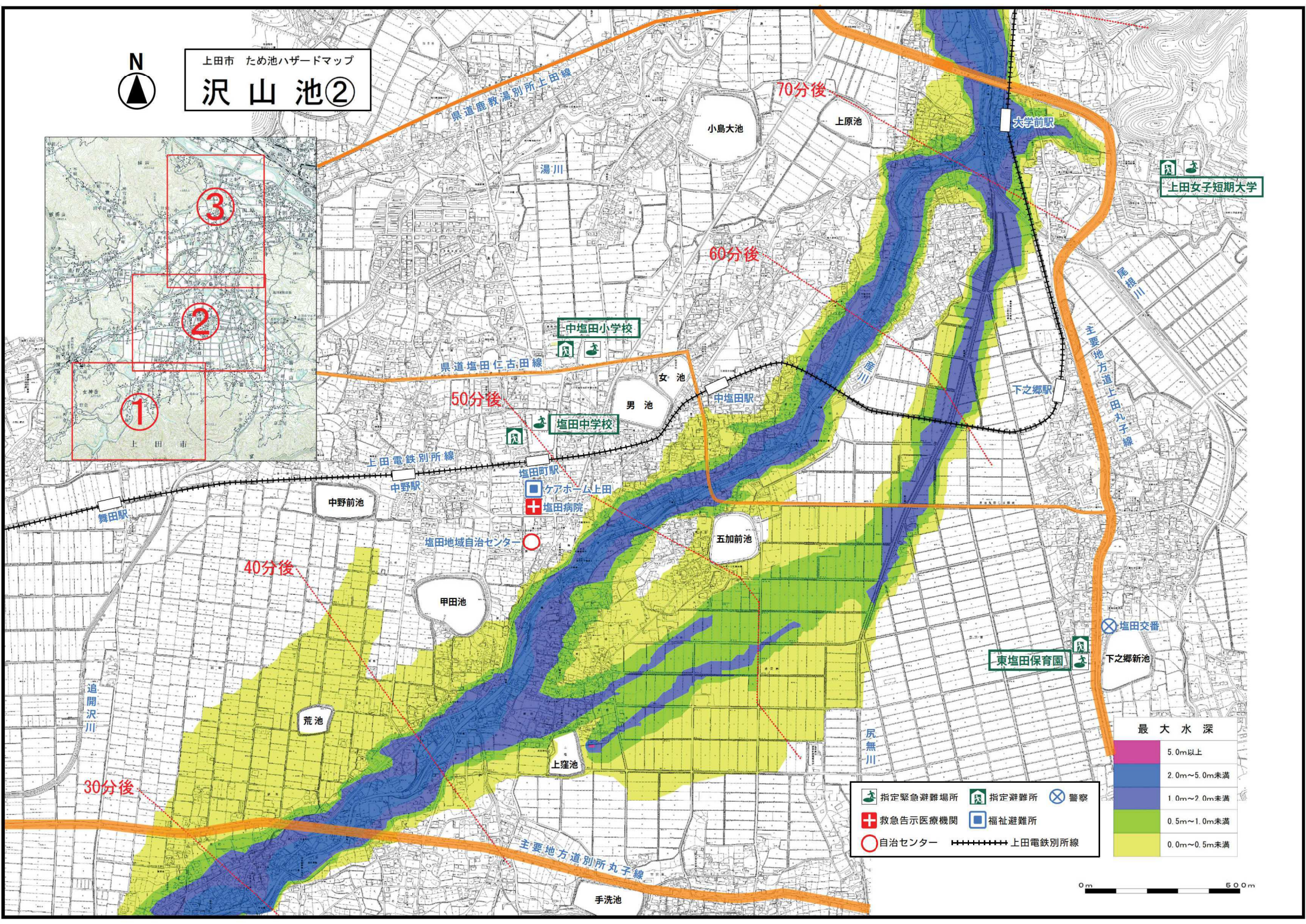
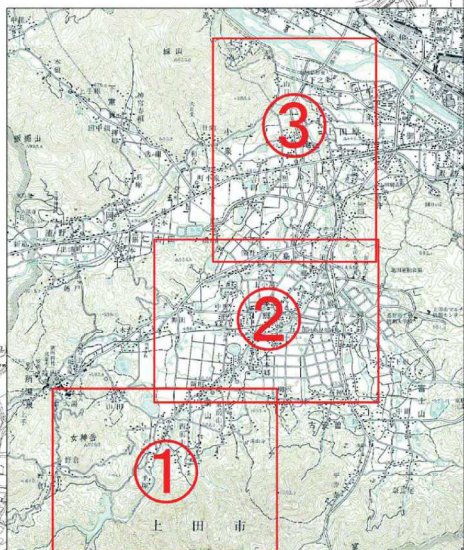
0m 500m





上田市 ため池ハザードマップ

沢山池②



最大水深	
	5.0m以上
	2.0m~5.0m未満
	1.0m~2.0m未満
	0.5m~1.0m未満
	0.0m~0.5m未満

	指定緊急避難場所		指定避難所		警察
	救急告示医療機関		福祉避難所		上田電鉄別所線
	自治センター				

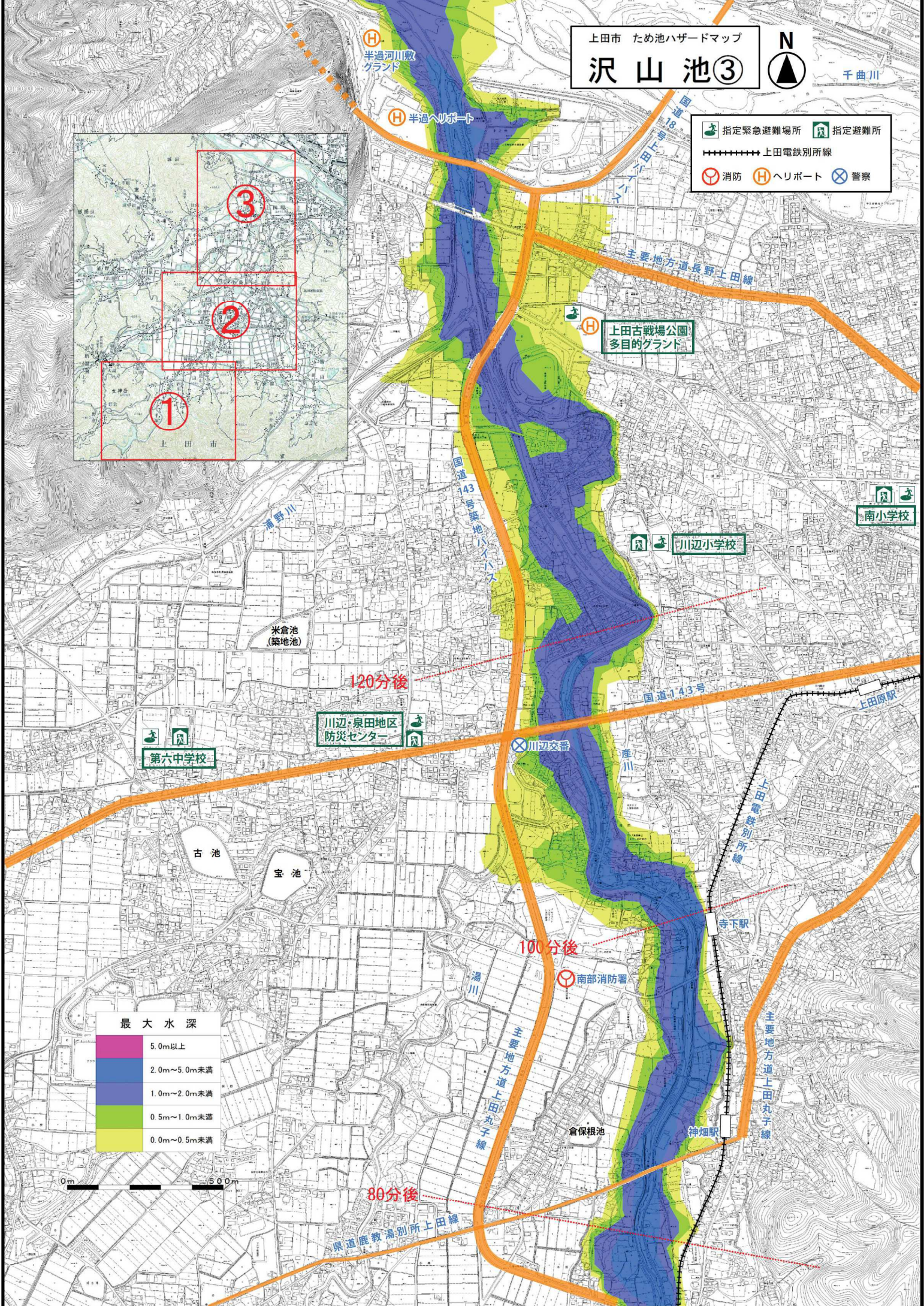
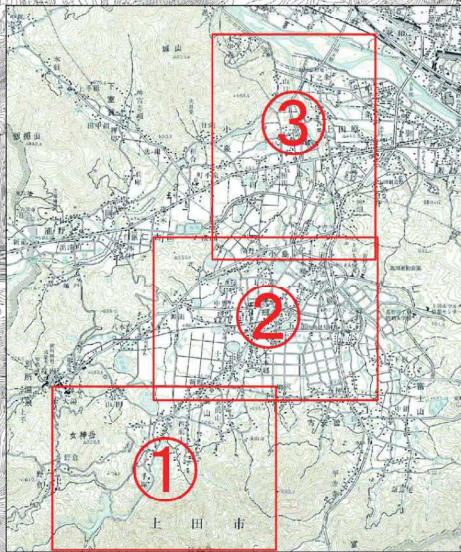


沢山池③



千曲川

- 指定緊急避難場所
- 指定避難所
- 上田電鉄別所線
- 消防
- ヘリポート
- 警察



最大水深

	5.0m以上
	2.0m~5.0m未満
	1.0m~2.0m未満
	0.5m~1.0m未満
	0.0m~0.5m未満

0m 500m

120分後

100分後

80分後

川辺・泉田地区
防災センター

第六中学校

川辺小学校

南小学校

川辺・泉田地区
防災センター

第六中学校

川辺小学校

南小学校

上田古戦場公園
多目的グラウンド

半過河川敷
グラウンド

半過ヘリポート

米倉池
(築地池)

古池

宝池

倉保根池

県道鹿湯別所上田線

主要地方道上田丸子線

主要地方道上田丸子線

主要地方道長野上田線

国道18号

国道143号築地ハイパス

国道143号

上田電鉄別所線

主要地方道上田丸子線

川辺交番

南部消防署

寺下駅

神畑駅

上田原駅