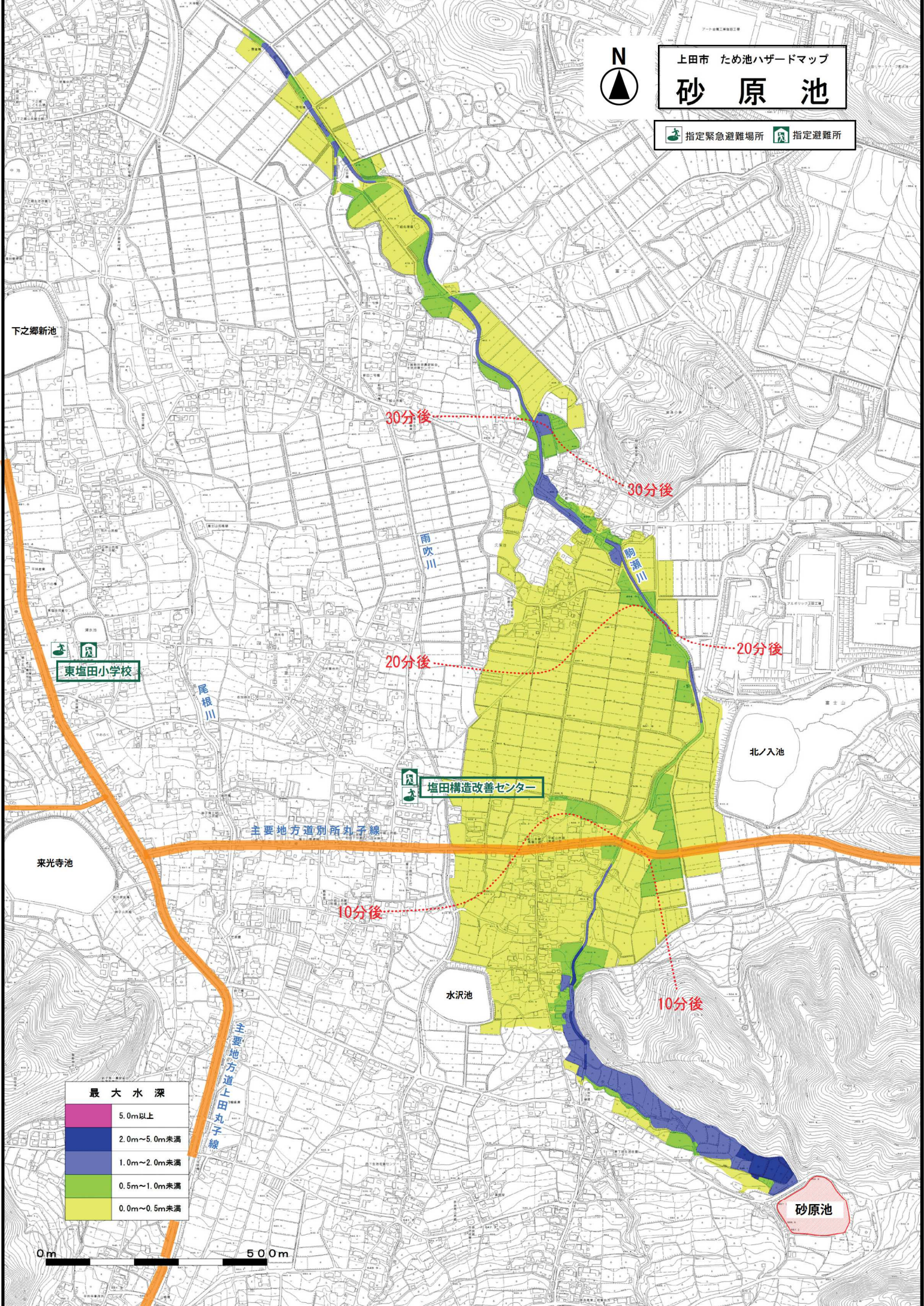




上田市 ため池ハザードマップ
砂原池

指定緊急避難場所 指定避難所



下之郷新池

30分後

30分後

20分後

20分後

10分後

10分後

砂原池

東塩田小学校

塩田構造改善センター

主要地方道別所丸子線

主要地方道上田丸子線

水沢池

北ノ入池

来光寺池

最大水深	
	5.0m以上
	2.0m~5.0m未満
	1.0m~2.0m未満
	0.5m~1.0m未満
	0.0m~0.5m未満

0m 50.0m