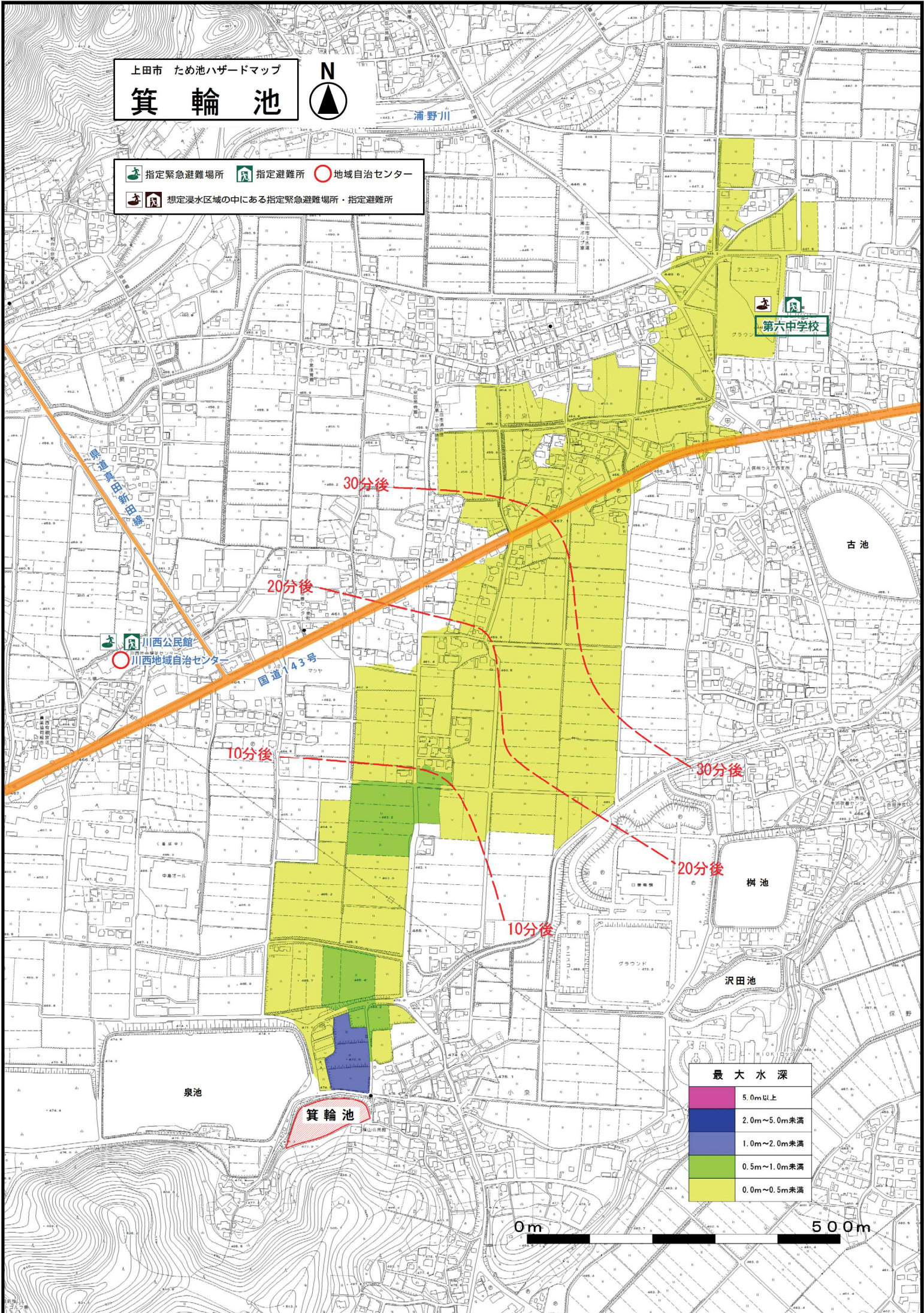


# 箕輪池



- 指定緊急避難場所
- 指定避難所
- 地域自治センター
- 想定浸水区域の中にある指定緊急避難場所・指定避難所



最大水深	
	5.0m以上
	2.0m~5.0m未満
	1.0m~2.0m未満
	0.5m~1.0m未満
	0.0m~0.5m未満

0m  500m