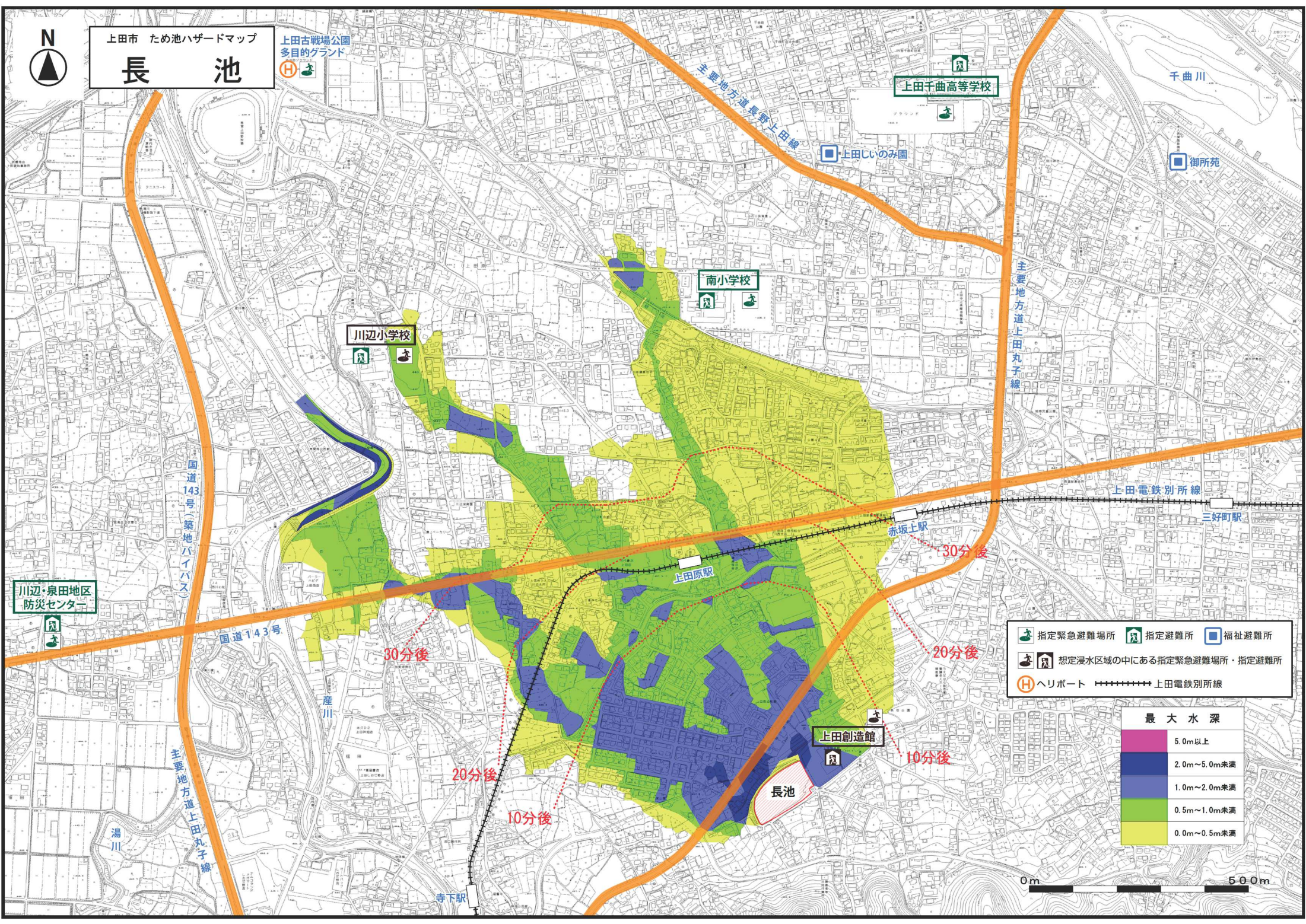




上田市 ため池ハザードマップ

長池

上田古戦場公園
多目的グラウンド



川辺・泉田地区
防災センター

川辺小学校

南小学校

上田千曲高等学校

上田いのみ園

千曲川

御所苑

上田電鉄別所線

三好町駅

赤坂上駅

30分後

上田原駅

30分後

20分後

上田創造館

10分後

長池

20分後

10分後

寺下駅

- 指定緊急避難場所
- 指定避難所
- 福祉避難所
- 想定浸水区域の中にある指定緊急避難場所・指定避難所
- ヘルポート
- 上田電鉄別所線

最大水深	
	5.0m以上
	2.0m~5.0m未満
	1.0m~2.0m未満
	0.5m~1.0m未満
	0.0m~0.5m未満

0m 500m